

Bretagne, Ille-et-Vilaine
Mellé

Eglise paroissiale Saint-Martin (Mellé)

Références du dossier

Numéro de dossier : IA00006784

Date de l'enquête initiale : 1994

Date(s) de rédaction : 1994

Cadre de l'étude : enquête thématique départementale Inventaire des églises et chapelles d'Ille-et-Vilaine

Degré d'étude : étudié

Désignation

Dénomination : église paroissiale

Vocable : Saint-Martin

Parties constituantes non étudiées : croix monumentale

Compléments de localisation

Milieu d'implantation : en village

Références cadastrales : 1987, A2, 1172

Historique

Partie basse de la façade occidentale, nef et porche sud du 15e siècle. Choeur du 2e quart du 16e siècle, inscription et date 1529 sur une sablière à l'entrée du choeur. Sacristie et chapelle nord du 1er quart du 18e siècle avec inscription : FAIT FAIRE PAR MISSIRE PIERRE CLOUARD, RECTEUR DE MELLE 1711. Partie supérieure de la façade ouest reconstruite en 1781 (daté par travaux historiques) . Remaniements de détails au 19e siècle.

Période(s) principale(s) : 15e siècle, 2e quart 16e siècle, 1er quart 18e siècle, 4e quart 18e siècle

Période(s) secondaire(s) : 19e siècle

Dates : 1529 (porte la date), 1711 (porte la date), 1781 (daté par travaux historiques)

Description

Plan en croix latine, lambris de couverture, clocher en bas de nef, porche latéral, chevet plat.

Éléments descriptifs

Matériau(x) du gros-oeuvre, mise en oeuvre et revêtement : granite ; pierre de taille

Matériau(x) de couverture : ardoise

Plan : plan en croix latine

Étage(s) ou vaisseau(x) : 1 vaisseau

Couvrements : lambris de couverture

Type(s) de couverture : toit à longs pans ; flèche polygonale ; noue ; pignon découvert

Typologies et état de conservation

Typologies : clocher en bas de nef ; chevet plat ; porche latéral

État de conservation : restauré

Décor

Techniques : sculpture

Représentations : armoiries

Statut, intérêt et protection

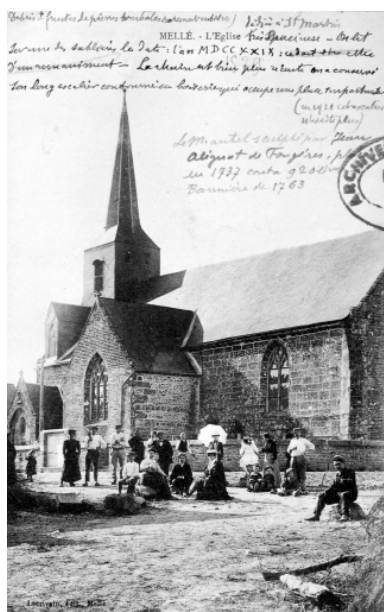
Statut de la propriété : propriété publique

Annexe 1

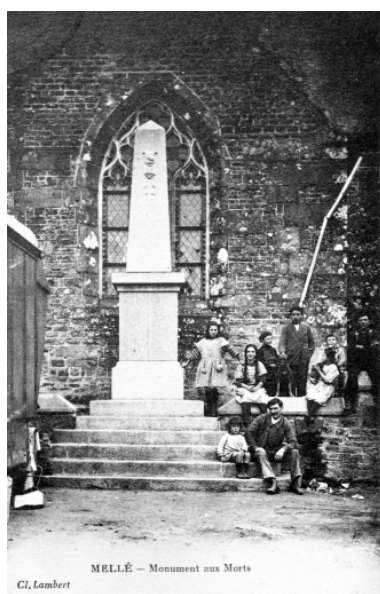
19933500751X : AD, Ille-et-Vilaine, 6Fi.

19933500752X : AD, Ille-et-Vilaine, 6Fi.

Illustrations



Elévation Sud : vue générale (Carte postale ancienne, AD35 : 6Fi)
Phot. Guy Artur, Phot.
Norbert Lambart
IVR53_19933500751X



Monuments aux morts : vue générale (Carte postale ancienne, AD35 : 6Fi)
Phot. Guy Artur, Phot.
Norbert Lambart
IVR53_19933500752X



Elévation Sud : vue générale
Phot. Guy Artur, Phot.
Norbert Lambart
IVR53_19943502152X



Elévation Sud-Est : vue générale
Phot. Guy Artur, Phot.
Norbert Lambart
IVR53_19943502154X



Elévation Sud-Ouest : vue générale
Phot. Guy Artur, Phot.
Norbert Lambart
IVR53_19943502155X

Dossiers liés

Dossiers de synthèse :

Les églises et chapelles d'Ile-et-Vilaine (IA00131084)

Oeuvre(s) contenue(s) :

Auteur(s) du dossier : Isabelle Barbedor, Véronique Orain

Copyright(s) : (c) Inventaire général ; (c) Conseil général d'Ile-et-Vilaine



Elévation Sud : vue générale (Carte postale ancienne, AD35 : 6Fi)

IVR53_19933500751X

Auteur de l'illustration : Guy Artur, Auteur de l'illustration : Norbert Lambart

(c) Inventaire général, ADAGP

reproduction soumise à autorisation du titulaire des droits d'exploitation



Monuments aux morts : vue générale (Carte postale ancienne, AD35 : 6Fi)

IVR53_19933500752X

Auteur de l'illustration : Guy Artur, Auteur de l'illustration : Norbert Lambart

(c) Inventaire général, ADAGP

reproduction soumise à autorisation du titulaire des droits d'exploitation



Elévation Sud : vue générale

IVR53_19943502152X

Auteur de l'illustration : Guy Artur, Auteur de l'illustration : Norbert Lambart

(c) Inventaire général, ADAGP

reproduction soumise à autorisation du titulaire des droits d'exploitation



Elévation Sud-Est : vue générale

IVR53_19943502154X

Auteur de l'illustration : Guy Artur, Auteur de l'illustration : Norbert Lambart

(c) Inventaire général, ADAGP

reproduction soumise à autorisation du titulaire des droits d'exploitation



Elévation Sud-Ouest : vue générale

IVR53_19943502155X

Auteur de l'illustration : Guy Artur, Auteur de l'illustration : Norbert Lambart

(c) Inventaire général, ADAGP

reproduction soumise à autorisation du titulaire des droits d'exploitation