

Bretagne, Finistère  
Châteauneuf-du-Faou  
Bourg

## Chapelle Notre-Dame-des-Portes (Châteauneuf-du-Faou)

### Références du dossier

Numéro de dossier : IA29003415

Date de l'enquête initiale : 2008

Date(s) de rédaction : 2008

Cadre de l'étude : enquête thématique départementale Inventaire des édifices religieux publics dans le Finistère [1801-1905]

Degré d'étude : étudié

### Désignation

Dénomination : chapelle

Vocable : notre-Dame-des-Portes

Parties constituantes non étudiées : croix monumentale, ossuaire, chapelle

### Compléments de localisation

Milieu d'implantation : en village

Références cadastrales : 1838. C 1 169

### Historique

Chapelle construite en 1892 d'après les plans de l'architecte Ernest Le Guerranic. Ancienne chapelle castrale du château de Châteauneuf-du-Faou construit après 1438, détruite, sauf un portail réemployé dans l'édifice actuel. Clocher bâti en 1902. Ensemble restauré en 1953 et en 2002.

Période(s) principale(s) : 15e siècle, 16e siècle, 4e quart 19e siècle

Dates : 1438 (daté par source), 1892 (daté par source), 1902 (daté par source), 1953 (daté par source), 2002 (daté par source)

Auteur(s) de l'oeuvre : Ernest Le Guerranic (architecte, attribution par source)

### Description

Edifice de plan en croix latine, de type basilical, à trois vaisseaux. Chevet à pans coupés. Clocher-porche demi-hors-oeuvre avec chambre de cloches fermée surmontée d'une flèche haute ajourée encadrée à sa base de quatre lanternons sur colonnettes et de quatre gâbles aigus. Gros oeuvre en moellon équarri de grès, à l'exception des encadrements de baies et des chaînages d'angle en pierre de taille de granite. Nef à trois doubles travées, éclairé par des fenêtres hautes. Voûte ou fausse voûte à croisées d'ogives reposant sur des colonnes engagées. Transept terminé par des absidioles. Arcades des bas-côtés en plein cintre reposant sur des chapiteaux corinthiens. Sol couvert de dalle de granite.

### Éléments descriptifs

Matériau(x) du gros-oeuvre, mise en oeuvre et revêtement : granite ; grès ; moellon ; pierre de taille

Matériau(x) de couverture : ardoise

Plan : plan en croix latine

Étage(s) ou vaisseau(x) : 3 vaisseaux

Couvrements : voûte d'ogives

Élévations extérieures : élévation à travées

Type(s) de couverture : toit à longs pans ; appentis ; pignon découvert ; noue ; croupe

## Typologies et état de conservation

État de conservation : bon état

## Décor

Techniques : sculpture

Représentations : Christ en croix ; Trinité

## Statut, intérêt et protection

Edifice de style néo-roman avec clocher et vaisseau central néogothique. L'édifice est associé à une croix monumentale, à un ancien ossuaire remanié qui sert aujourd'hui de sacristie et à une chapelle extérieure pour les pardons. Il s'agissait d'un lieu de pèlerinage très fréquenté. Dans chapelle, on peut observer un tableau remarquable de Sérusier. Le site est remarquable. Les clefs de voûtes des arcades du bas-côté nord se déchaussent. Traces d'humidité dans le bras sud du transept.

Intérêt de l'œuvre : à signaler

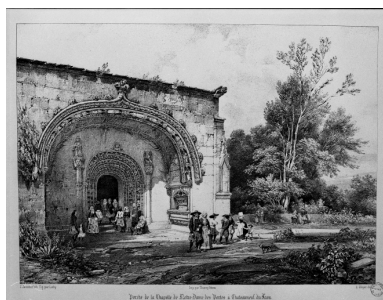
Statut de la propriété : propriété de la commune

## Références documentaires

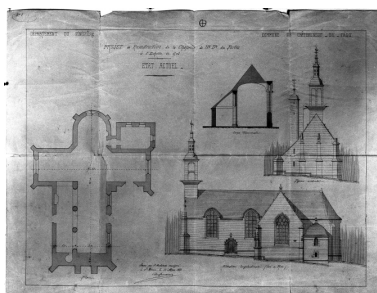
### Bibliographie

- **Diocèse de Quimper et de Léon. Nouveau répertoire des églises et chapelles**  
COUFFON, René, LE BARS, Alfred. **Diocèse de Quimper et de Léon. Nouveau répertoire des églises et chapelles.** Quimper : Association Diocésaine, 1988.  
p. 56  
Région Bretagne (Service de l'Inventaire du patrimoine culturel)

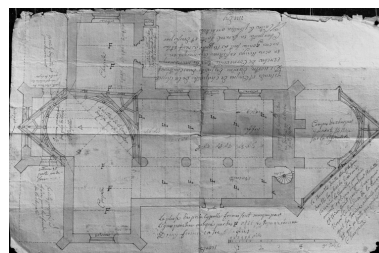
## Illustrations



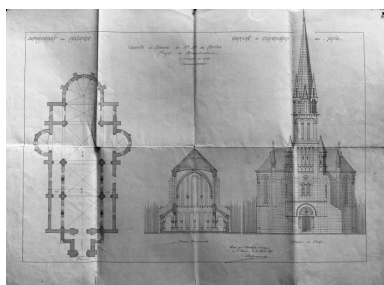
Châteauneuf-du-Faou, chapelle Notre-Dame-des-Portes : gravure 1846 (dans : La Bretagne Contemporaine, Bibliothèque municipale de Rennes, 1481)  
Repro. Guy Artur, Repro. Norbert Lambart, Autr. A. Mayer, Autr. J. Jacottet  
IVR53\_19922900011X



Châteauneuf-du-Faou, chapelle Notre-Dame-des-Portes : projet de reconstruction par Ernest Le Guerrannic, 1888 (A.D. Finistère, 1 V 307)  
Repro. Guy Artur  
IVR53\_19702900100V



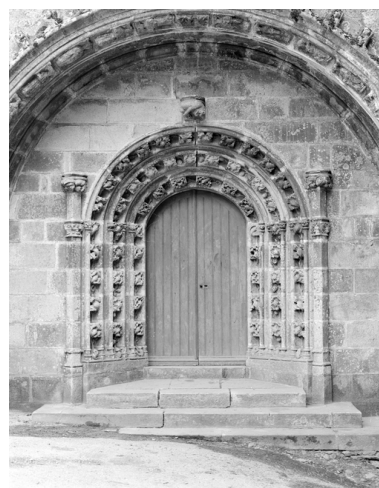
Châteauneuf-du-Faou, chapelle Notre-Dame-des-Portes : plan ancien de la chapelle, daté 1773  
Phot. François Dagorn  
IVR53\_19662900671V



Châteauneuf-du-Faou, chapelle  
Notre-Dame-des-Portes : projet  
de reconstruction de 1890  
Phot. François Dagorn  
IVR53\_19662900672V



Châteauneuf-du-Faou, chapelle  
Notre-Dame-des-Portes : vue  
générale nord-ouest, état en 1966  
Phot. François Dagorn  
IVR53\_19662900271V



Châteauneuf-du-Faou, chapelle  
Notre-Dame-des-Portes : vue  
axiale : porte ouest, état en 1973  
Phot. François Dagorn  
IVR53\_19732900220X



Châteauneuf-du-Faou, chapelle  
Notre-Dame-des-Portes : détail du  
pinacle sud du portail, état en 1966  
Phot. François Dagorn  
IVR53\_19662900273V



Châteauneuf-du-Faou, chapelle  
Notre-Dame-des-Portes : détail du  
pinacle nord du portail, état en 1966  
Phot. François Dagorn  
IVR53\_19662900272V



Châteauneuf-du-Faou, chapelle  
Notre-Dame-des-Portes : détail de  
la console du portail, état en 1966  
Phot. François Dagorn  
IVR53\_19662900274V



Châteauneuf-du-Faou, chapelle  
Notre-Dame-des-Portes : porte  
ouest, ébrasement nord, état en 1973  
Phot. François Dagorn  
IVR53\_19732900221X



Châteauneuf-du-Faou, chapelle  
Notre-Dame-des-Portes : chapelle  
extérieure, élévation ouest  
Phot. Gwénaél Fauchille  
IVR53\_20082905570NUCA

Châteauneuf-du-Faou, chapelle  
Notre-Dame-des-Portes : portail  
ouest, bénitier, état en 1973  
Phot. François Dagorn  
IVR53\_19732900222X



Châteauneuf-du-Faou, chapelle  
Notre-Dame-des-Portes :  
sacristie, élévation ouest  
Phot. Gwénaél Fauchille  
IVR53\_20082905568NUCA

Châteauneuf-du-Faou,  
chapelle Notre-Dame-des-  
Portes : vue générale ouest  
Phot. Gwénaél Fauchille  
IVR53\_20082905567NUCA



Châteauneuf-du-Faou, chapelle  
Notre-Dame-des-Portes :  
sacristie, vue générale nord-ouest  
Phot. Gwénaél Fauchille  
IVR53\_20082905569NUCA



Châteauneuf-du-Faou,  
chapelle Notre-Dame-  
des-Portes : vue axiale est  
Phot. Gwénaél Fauchille  
IVR53\_20082905571NUCA



Châteauneuf-du-Faou, chapelle  
Notre-Dame-des-Portes :  
vue transversale sud-ouest  
Phot. Gwénaél Fauchille  
IVR53\_20082905572NUCA



Châteauneuf-du-Faou,  
chapelle Notre-Dame-des-  
Portes : vue axiale ouest  
Phot. Gwénaél Fauchille  
IVR53\_20082905573NUCA



Châteauneuf-du-Faou,  
chapelle Notre-Dame-des-  
Portes : vue de la chapelle  
latérale du bras sud du transept  
Phot. Gwénaél Fauchille  
IVR53\_20082905574NUCA

## Dossiers liés

### Dossiers de synthèse :

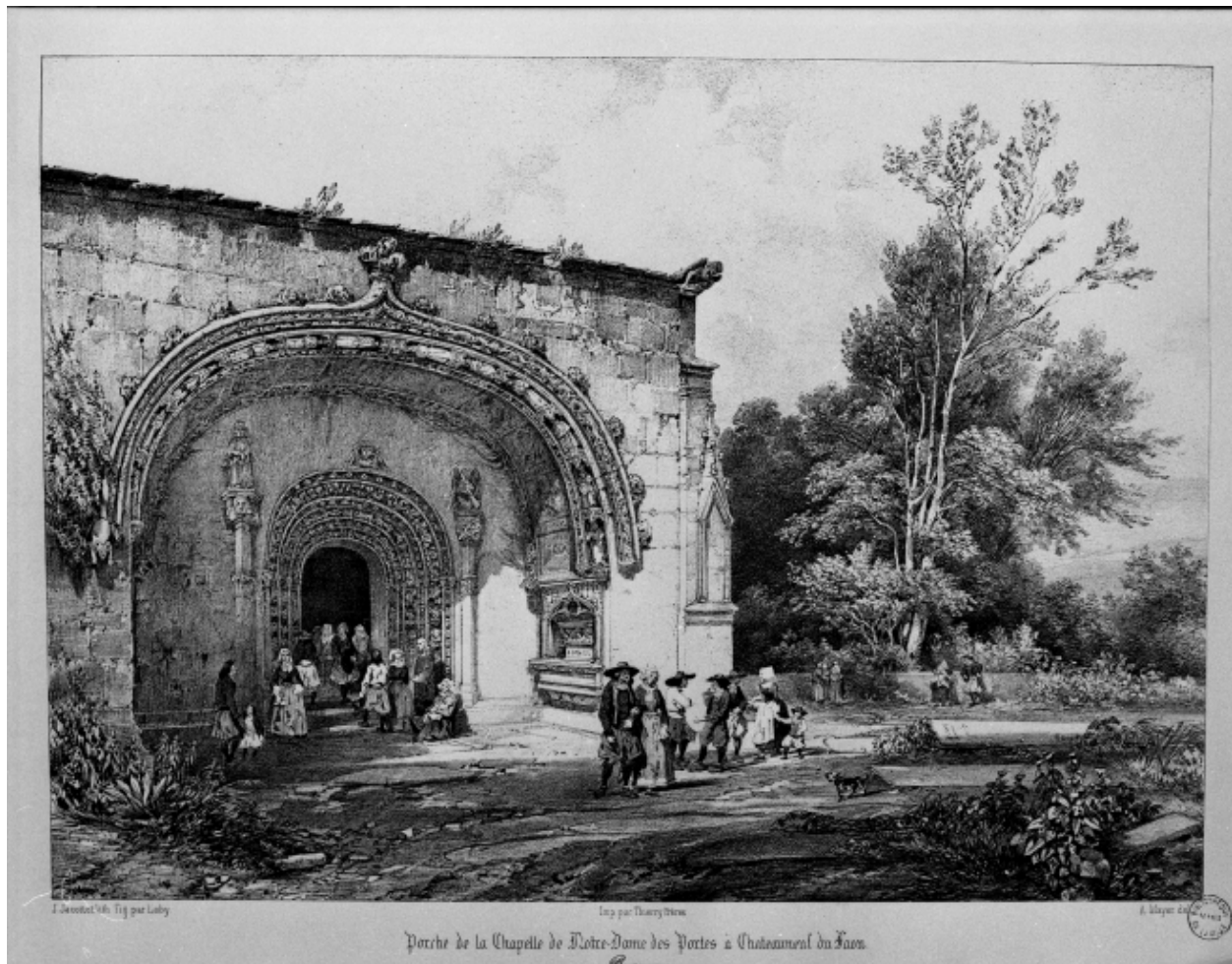
Les édifices religieux publics dans le Finistère (1801-1905) : inventaire et diagnostic (IA29003431)

Présentation de la commune de Châteauneuf-du-Faou (IA29002524) Bretagne, Finistère, Châteauneuf-du-Faou

### Oeuvre(s) contenue(s) :

Auteur(s) du dossier : Gwénaél Fauchille

Copyright(s) : (c) Région Bretagne ; (c) Conseil général du Finistère



Châteauneuf-du-Faou, chapelle Notre-Dame-des-Portes : gravure 1846 (dans : La Bretagne Contemporaine, Bibliothèque municipale de Rennes, 1481)

Référence du document reproduit :

- **Reproduction - Vue générale, état milieu du 19e siècle**  
Voyages pittoresques et romantiques dans l'ancienne France, Taylor Jean, Nodier Charles, 1845-1846.  
Bibliothèque municipale de Rennes : 1481

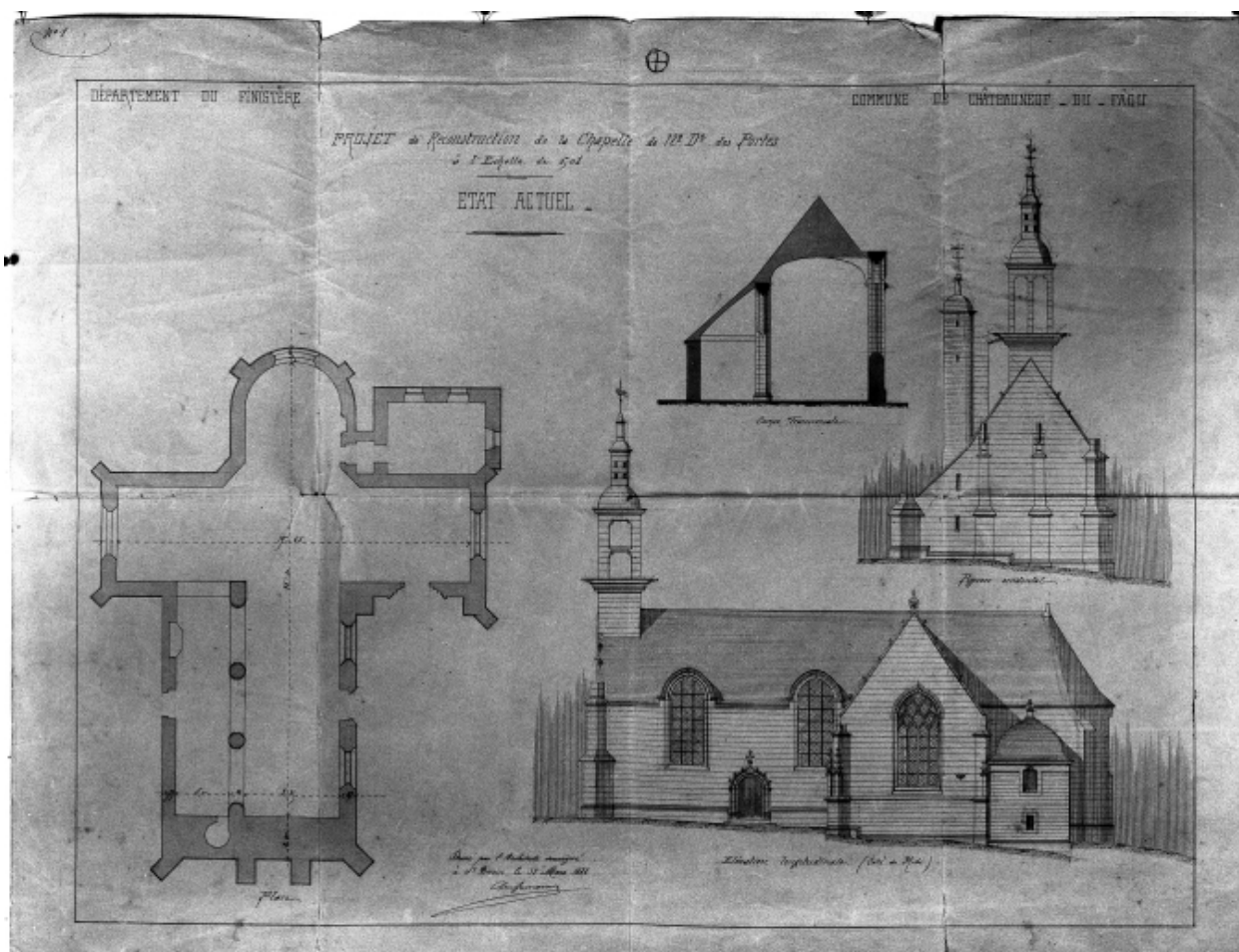
IVR53\_19922900011X

Auteur de l'illustration (reproduction) : Guy Artur, Auteur de l'illustration (reproduction) : Norbert Lambart

Auteur du document reproduit : A. Mayer, J. Jacottet

(c) Inventaire général, ADAGP

reproduction soumise à autorisation du titulaire des droits d'exploitation



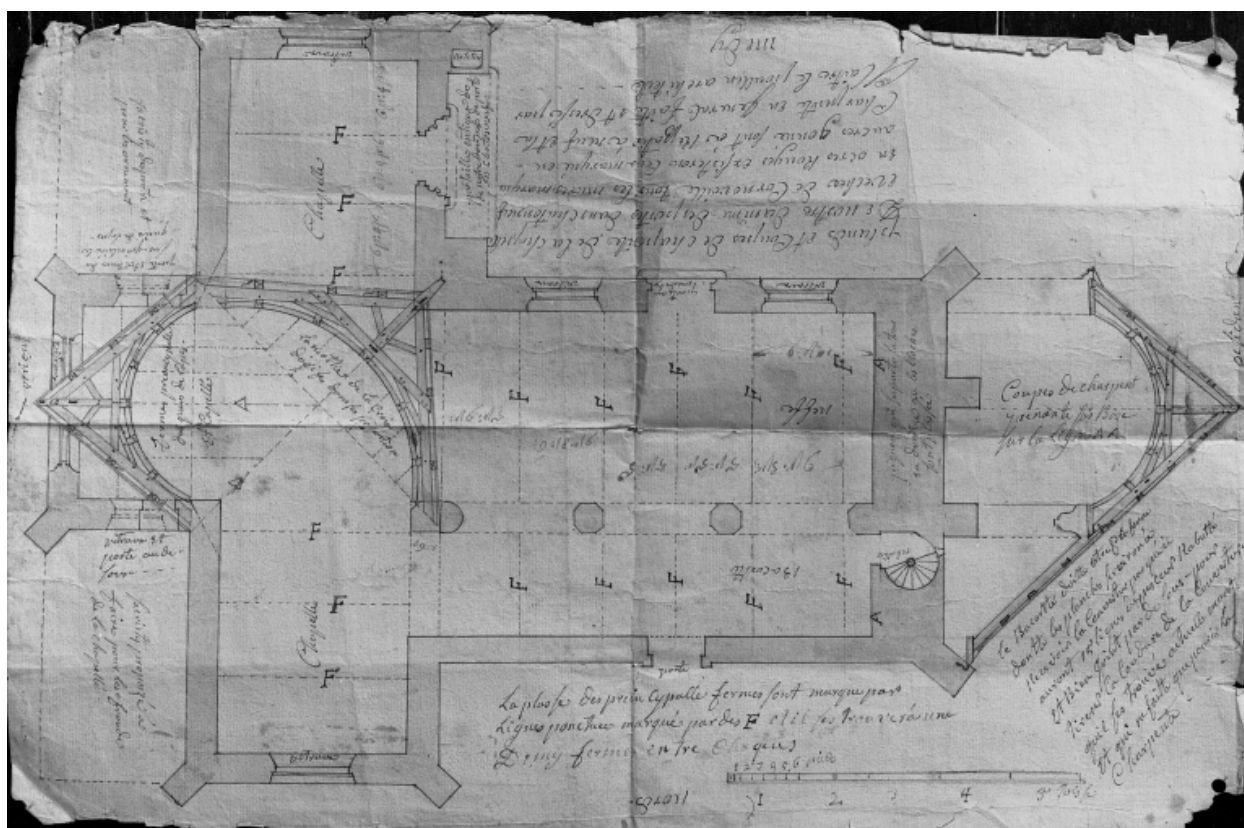
Châteauneuf-du-Faou, chapelle Notre-Dame-des-Portes : projet de reconstruction par Ernest Le Guerrannic, 1888 (A.D. Finistère, 1 V 307)

IVR53\_19702900100V

Auteur de l'illustration (reproduction) : Guy Artur

(c) Inventaire général, ADAGP

reproduction soumise à autorisation du titulaire des droits d'exploitation



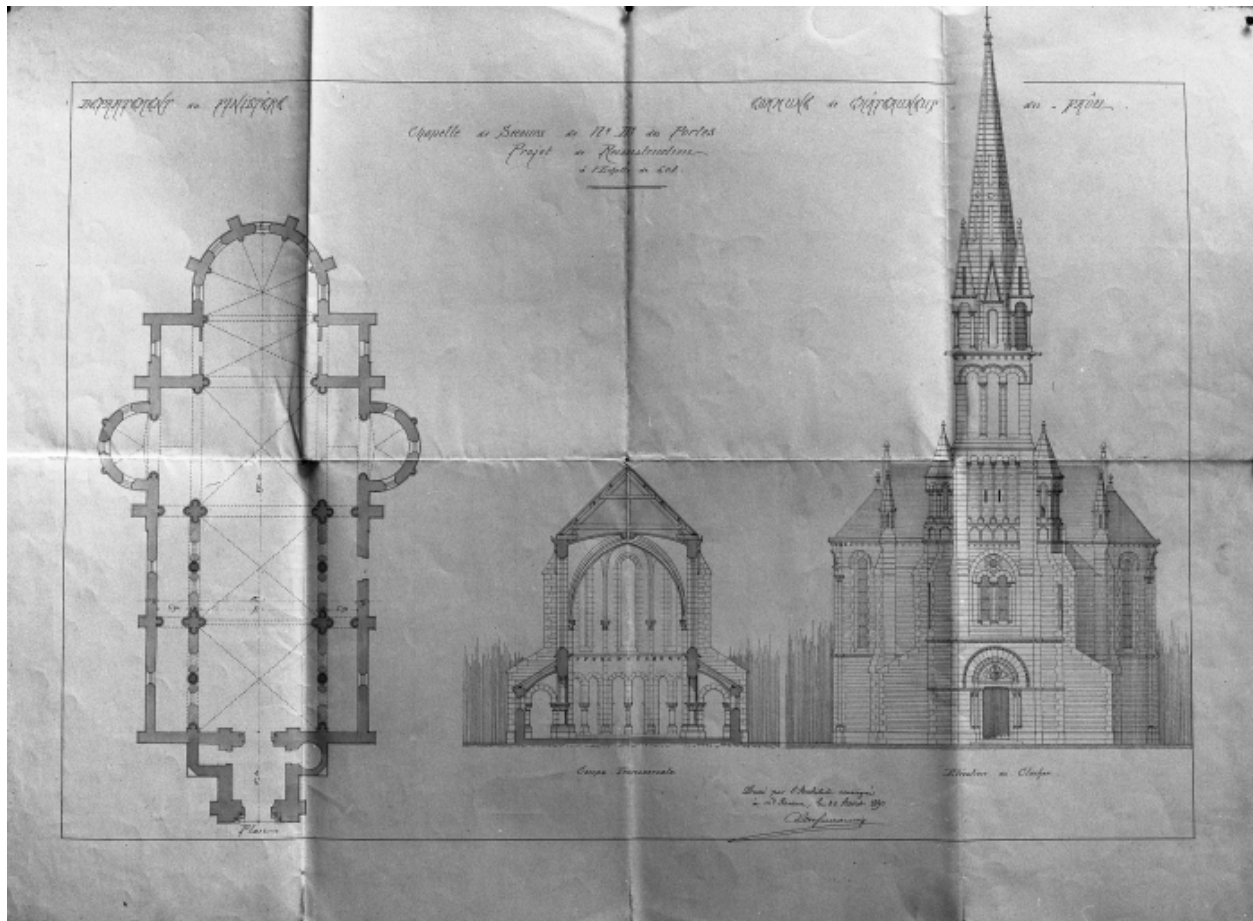
Châteauneuf-du-Faou, chapelle Notre-Dame-des-Portes : plan ancien de la chapelle, daté 1773

IVR53\_19662900671V

Auteur de l'illustration : François Dagorn

(c) Inventaire général, ADAGP

reproduction soumise à autorisation du titulaire des droits d'exploitation



Châteauneuf-du-Faou, chapelle Notre-Dame-des-Portes : projet de reconstruction de 1890

IVR53\_19662900672V

Auteur de l'illustration : François Dagorn

(c) Inventaire général, ADAGP

reproduction soumise à autorisation du titulaire des droits d'exploitation



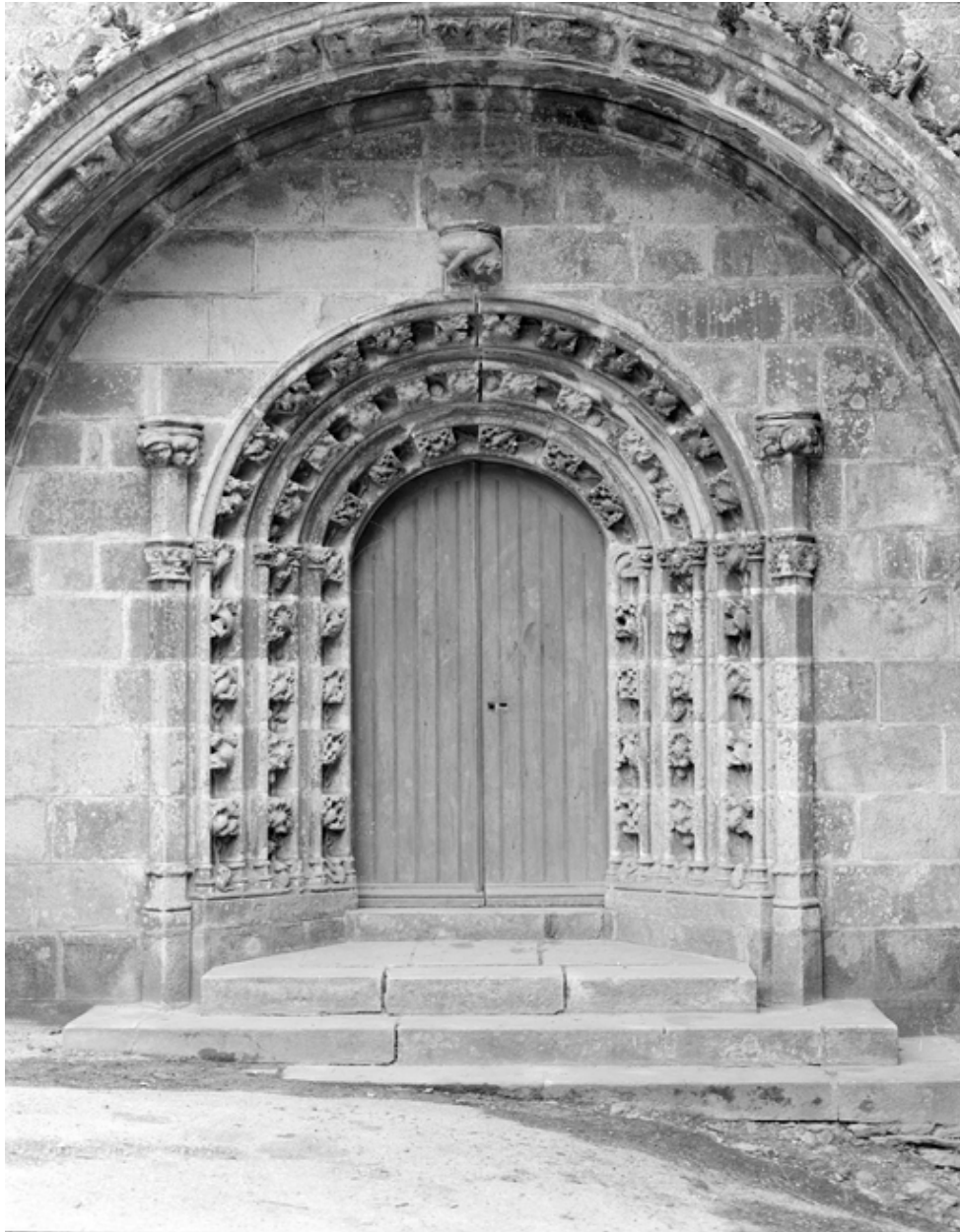
Châteauneuf-du-Faou, chapelle Notre-Dame-des-Portes : vue générale nord-ouest, état en 1966

IVR53\_19662900271V

Auteur de l'illustration : François Dagorn

(c) Inventaire général, ADAGP

reproduction soumise à autorisation du titulaire des droits d'exploitation



Châteauneuf-du-Faou, chapelle Notre-Dame-des-Portes : vue axiale : porte ouest, état en 1973

IVR53\_19732900220X

Auteur de l'illustration : François Dagorn

(c) Inventaire général, ADAGP

reproduction soumise à autorisation du titulaire des droits d'exploitation



Châteauneuf-du-Faou, chapelle Notre-Dame-des-Portes : détail du pinacle sud du portail, état en 1966

IVR53\_19662900273V

Auteur de l'illustration : François Dagorn

(c) Inventaire général, ADAGP

reproduction soumise à autorisation du titulaire des droits d'exploitation



Châteauneuf-du-Faou, chapelle Notre-Dame-des-Portes : détail du pinacle nord du portail, état en 1966

IVR53\_19662900272V

Auteur de l'illustration : François Dagorn

(c) Inventaire général, ADAGP

reproduction soumise à autorisation du titulaire des droits d'exploitation



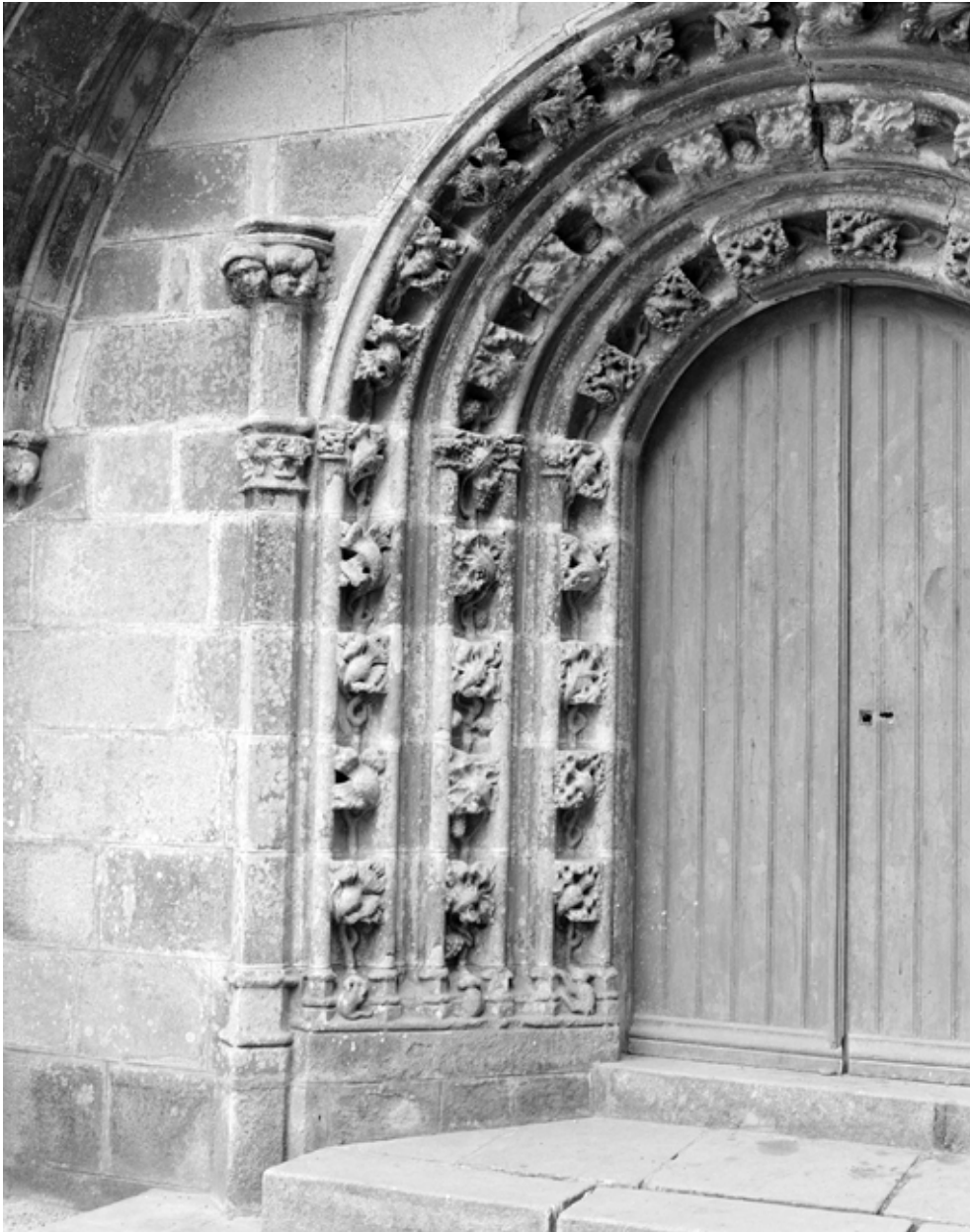
Châteauneuf-du-Faou, chapelle Notre-Dame-des-Portes : détail de la console du portail, état en 1966

IVR53\_19662900274V

Auteur de l'illustration : François Dagorn

(c) Inventaire général, ADAGP

reproduction soumise à autorisation du titulaire des droits d'exploitation



Châteauneuf-du-Faou, chapelle Notre-Dame-des-Portes : porte ouest, ébrasement nord, état en 1973

IVR53\_19732900221X

Auteur de l'illustration : François Dagorn

(c) Inventaire général, ADAGP

reproduction soumise à autorisation du titulaire des droits d'exploitation



Châteauneuf-du-Faou, chapelle Notre-Dame-des-Portes : portail ouest, bénitier, état en 1973

IVR53\_19732900222X

Auteur de l'illustration : François Dagorn

(c) Inventaire général, ADAGP

reproduction soumise à autorisation du titulaire des droits d'exploitation



Châteauneuf-du-Faou, chapelle Notre-Dame-des-Portes : vue générale ouest

IVR53\_20082905567NUCA

Auteur de l'illustration : Gwénaél Fauchille

(c) Conseil général du Finistère

reproduction soumise à autorisation du titulaire des droits d'exploitation



Châteauneuf-du-Faou, chapelle Notre-Dame-des-Portes : chapelle extérieure, élévation ouest

IVR53\_20082905570NUCA

Auteur de l'illustration : Gwénaél Fauchille

(c) Conseil général du Finistère

reproduction soumise à autorisation du titulaire des droits d'exploitation



Châteauneuf-du-Faou, chapelle Notre-Dame-des-Portes : sacristie, élévation ouest

IVR53\_20082905568NUCA

Auteur de l'illustration : Gwénaél Fauchille

(c) Conseil général du Finistère

reproduction soumise à autorisation du titulaire des droits d'exploitation



Châteauneuf-du-Faou, chapelle Notre-Dame-des-Portes : sacristie, vue générale nord-ouest

IVR53\_20082905569NUCA

Auteur de l'illustration : Gwénaél Fauchille

(c) Conseil général du Finistère

reproduction soumise à autorisation du titulaire des droits d'exploitation



Châteauneuf-du-Faou, chapelle Notre-Dame-des-Portes : vue axiale est

IVR53\_20082905571NUCA

Auteur de l'illustration : Gwénaél Fauchille

(c) Conseil général du Finistère

reproduction soumise à autorisation du titulaire des droits d'exploitation



Châteauneuf-du-Faou, chapelle Notre-Dame-des-Portes : vue transversale sud-ouest

IVR53\_20082905572NUCA

Auteur de l'illustration : Gwénaél Fauchille

(c) Conseil général du Finistère

reproduction soumise à autorisation du titulaire des droits d'exploitation



Châteauneuf-du-Faou, chapelle Notre-Dame-des-Portes : vue axiale ouest

IVR53\_20082905573NUCA

Auteur de l'illustration : Gwénaél Fauchille

(c) Conseil général du Finistère

reproduction soumise à autorisation du titulaire des droits d'exploitation



Châteauneuf-du-Faou, chapelle Notre-Dame-des-Portes : vue de la chapelle latérale du bras sud du transept

IVR53\_20082905574NUCA

Auteur de l'illustration : Gwénaél Fauchille

(c) Conseil général du Finistère

reproduction soumise à autorisation du titulaire des droits d'exploitation