

Bretagne, Finistère
Plogonnec
la Lorette

Chapelle Notre-Dame-de-la-Lorette, la Lorette (Plogonnec)

Références du dossier

Numéro de dossier : IA29003401

Date de l'enquête initiale : 2008

Date(s) de rédaction : 2008

Cadre de l'étude : enquête thématique départementale Inventaire des édifices religieux publics dans le Finistère [1801-1905]

Degré d'étude : étudié

Désignation

Dénomination : chapelle

Vocable : notre-Dame-de-la-Lorette

Compléments de localisation

Milieu d'implantation : en écart

Références cadastrales : 1982, YM, 52

Historique

Une chapelle aurait été fondée par un seigneur de Rubian dans la vallée du Stéir au milieu du 17^e siècle. Tombée en ruines, elle est rebâtie en 1872 sur la hauteur d'après les plans de l'architecte diocésain Joseph Bigot par l'entrepreneur Jean-Louis Le Naour. 1974 : restauration et assainissement ; 1975-1979 : réfection de la toiture.

Période(s) principale(s) : 3^e quart 19^e siècle

Période(s) secondaire(s) : 17^e siècle (détruit)

Dates : 1872 (daté par source), 1974 (daté par source), 1975 (daté par source), 1979 (daté par source)

Auteur(s) de l'oeuvre : Joseph Bigot (architecte diocésain, attribution par source), Jean-Louis Le Naour (entrepreneur, attribution par source)

Description

Plan en croix latine à vaisseau unique. Chevet plat flanqué d'une sacristie au nord de plan carré à comble à surcroît. Clocher-mur à chambre de cloches ajourée amortie d'une flèche ornée de crochets et encadrée à sa base par quatre gables ajourée et quatre pinacles. Gros oeuvre en moellon de granite enduit à l'exception des encadrements des baies, des chaînages d'angles et du massif occidental en pierre de taille de granite. Lambris de couverture peint : étoiles sur fond bleu. Sol couvert de dalles de granite.

Éléments descriptifs

Matériau(x) du gros-oeuvre, mise en oeuvre et revêtement : granite ; pierre de taille ; moellon

Matériau(x) de couverture : ardoise

Plan : plan en croix latine

Étage(s) ou vaisseau(x) : 1 vaisseau

Couvrements : lambris de couverture

Élévations extérieures : élévation à travées

Type(s) de couverture : flèche en maçonnerie ; toit à longs pans ; toit en pavillon ; pignon découvert ; noue

Escaliers : escalier hors-oeuvre : escalier en vis sans jour

Typologies et état de conservation

État de conservation : état moyen

Dimensions

Mesures : l : 2 250 ; la : 1 460

Statut, intérêt et protection

Etat sanitaire moyen : le lambris de couverture et les sablières sont en mauvais état. Edifice néogothique.

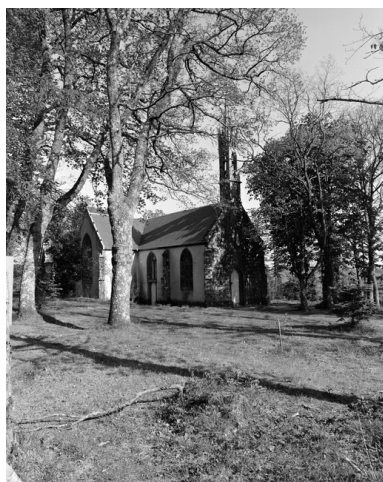
Statut de la propriété : propriété de la commune

Références documentaires

Bibliographie

- **Diocèse de Quimper et de Léon. Nouveau répertoire des églises et chapelles**
COUFFON, René, LE BARS, Alfred. **Diocèse de Quimper et de Léon. Nouveau répertoire des églises et chapelles.** Quimper : Association Diocésaine, 1988.
p. 249
Région Bretagne (Service de l'Inventaire du patrimoine culturel)
- **L'exercice de l'architecture et de la restauration en France au XIXe siècle : la carrière de Josph Bigot (1807-1894), architecte finistérien, volume III/IV : catalogue. Thèse.**
RANNOU, Nolwenn. **L'exercice de l'architecture et de la restauration en France au XIXe siècle : la carrière de Josph Bigot (1807-1894), architecte finistérien, volume III/IV : catalogue. Thèse.** Université Rennes 2 - Haute-Bretagne, UFR Arts-Lettres-Communication, 2007.
p. 87
Bibliothèque universitaire. Université Rennes 2

Illustrations



Plogonnec, chapelle Notre-Dame-de-Lorette : élévation nord-ouest, état en 1982
Phot. Norbert Lambert
IVR53_19822900262X



Plogonnec, chapelle Notre-Dame-de-Lorette : élévation nord-est, état en 1982
Phot. Norbert Lambert
IVR53_19822900261X



Plogonnec, chapelle Notre-Dame-de-Lorette : élévation ouest
Phot. Gwénaél Fauchille
IVR53_20082905920NUCA



Plogonnec, chapelle Notre-Dame-de-Lorette : vue générale sud-ouest
Phot. Gwénaél Fauchille
IVR53_20082905921NUCA



Plogonnec, chapelle Notre-Dame-de-Lorette : vue générale est
Phot. Gwénaél Fauchille
IVR53_20082905922NUCA



Plogonnec, chapelle Notre-Dame-de-Lorette : nef, vue vers l'est, état en 1982
Phot. Norbert Lambart
IVR53_19822900259X



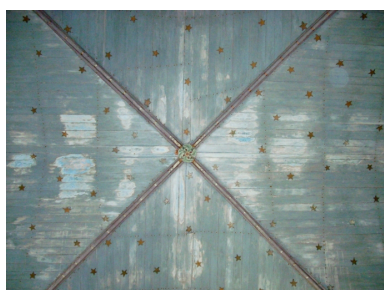
Plogonnec, chapelle Notre-Dame-de-Lorette : vue axiale est
Phot. Gwénaél Fauchille
IVR53_20082905923NUCA



Plogonnec, chapelle Notre-Dame-de-Lorette : vue axiale ouest
Phot. Gwénaél Fauchille
IVR53_20082905924NUCA



Plogonnec, chapelle Notre-Dame-de-Lorette : détail sculpture à l'angle nord-ouest de la croisée du transept
Phot. Gwénaél Fauchille
IVR53_20082905925NUCA



Plogonnec, chapelle Notre-Dame-de-Lorette : lambris de couverture à la croisée du transept, détail
Phot. Gwénaél Fauchille
IVR53_20082905926NUCA

Dossiers liés

Dossiers de synthèse :

Les édifices religieux publics dans le Finistère (1801-1905) : inventaire et diagnostic (IA29003431)

Oeuvre(s) contenue(s) :

Auteur(s) du dossier : Gwénaél Fauchille

Copyright(s) : (c) Région Bretagne ; (c) Conseil général du Finistère



Plogonnec, chapelle Notre-Dame-de-Lorette : élévation nord-ouest, état en 1982

IVR53_19822900262X

Auteur de l'illustration : Norbert Lambart

(c) Inventaire général, ADAGP

reproduction soumise à autorisation du titulaire des droits d'exploitation



Plogonnec, chapelle Notre-Dame-de-Lorette : élévation nord-est, état en 1982

IVR53_19822900261X

Auteur de l'illustration : Norbert Lambart

(c) Inventaire général, ADAGP

reproduction soumise à autorisation du titulaire des droits d'exploitation



Plogonnec, chapelle Notre-Dame-de-Lorette : élévation ouest

IVR53_20082905920NUCA

Auteur de l'illustration : Gwénaél Fauchille

(c) Conseil général du Finistère

reproduction soumise à autorisation du titulaire des droits d'exploitation



Plogonnec, chapelle Notre-Dame-de-Lorette : vue générale sud-ouest

IVR53_20082905921NUCA

Auteur de l'illustration : Gwénaél Fauchille

(c) Conseil général du Finistère

reproduction soumise à autorisation du titulaire des droits d'exploitation



Plogonnec, chapelle Notre-Dame-de-Lorette : vue générale est

IVR53_20082905922NUCA

Auteur de l'illustration : Gwénaél Fauchille

(c) Conseil général du Finistère

reproduction soumise à autorisation du titulaire des droits d'exploitation



Plogonnec, chapelle Notre-Dame-de-Lorette : nef, vue vers l'est, état en 1982

IVR53_19822900259X

Auteur de l'illustration : Norbert Lambart

(c) Inventaire général, ADAGP

reproduction soumise à autorisation du titulaire des droits d'exploitation



Plogonnec, chapelle Notre-Dame-de-Lorette : vue axiale est

IVR53_20082905923NUCA

Auteur de l'illustration : Gwénaél Fauchille

(c) Conseil général du Finistère

reproduction soumise à autorisation du titulaire des droits d'exploitation



Plogonnec, chapelle Notre-Dame-de-Lorette : vue axiale ouest

IVR53_20082905924NUCA

Auteur de l'illustration : Gwénaél Fauchille

(c) Conseil général du Finistère

reproduction soumise à autorisation du titulaire des droits d'exploitation



Plogonnec, chapelle Notre-Dame-de-Lorette : détail sculpture à l'angle nord-ouest de la croisée du transept

IVR53_20082905925NUCA

Auteur de l'illustration : Gwénaél Fauchille

(c) Conseil général du Finistère

reproduction soumise à autorisation du titulaire des droits d'exploitation



Plogonnec, chapelle Notre-Dame-de-Lorette : lambris de couverture à la croisée du transept, détail

IVR53_20082905926NUCA

Auteur de l'illustration : Gwénaél Fauchille

(c) Conseil général du Finistère

reproduction soumise à autorisation du titulaire des droits d'exploitation