

Bretagne, Ille-et-Vilaine
La Couyère
Plessix (le)

Château du Plessix (La Couyère et Tresboeuf) - ancienne enquête thématique Inventaire des châteaux du 19e siècle en Bretagne

Références du dossier

Numéro de dossier : IA35046331

Date de l'enquête initiale : 1986

Date(s) de rédaction : 1986, 2004

Cadre de l'étude : inventaire topographique , enquête thématique régionale Inventaire des châteaux du 19e siècle en Bretagne

Degré d'étude : étudié

Référence du dossier Monument Historique : PA00090972 PA00090538

Désignation

Dénomination : château

Parties constituantes non étudiées : chapelle, colombier, écurie, orangerie, parc, édifice agricole

Compléments de localisation

oeuvre située en partie sur la commune Tresboeuf

Milieu d'implantation : isolé

Références cadastrales : 1962. C 164, 165, 167, 169, 170, 202 à 204, 207, 209, 210 à 216, 219 à 222, 226 à 228, 533, 613, 713, 720, 723 à 726, 728 à 731, 794 à 797 ; 1993. C 164, 165, 170, 202 à 204, 207, 209, 210 à 216, 219 à 222, 226 à 228, 533, 613, 713, 720, 723 à 726, 728 à 73

Historique

Château construit dans le 1er quart du 18e siècle par Gilles Gardin, directeur des monnaies de Rennes, sur le site ancien d'un manoir dont les vestiges subsistent encore aujourd'hui. Une description de 1744 indique l'existence du jardin, du parc et des étangs. Dans les années 1860-1870, le marquis de Langle entreprend d'importants travaux : il ajoute un jardin d'hiver contenant une rocaille et un bassin au château, le parc est redessiné par Choulot, architecte et deux bâtiments sont construits dans la propriété : un chenil et une ferme modèle à côté du potager recréé et de la roseraie. Cet ensemble de la fin du 19e siècle n'a subi aucune modification depuis sa création. Les travaux de la 2e moitié du 19e siècle concernent également les décors intérieurs et l'ornementation des façades (ajout de balcons de ferronnerie, de lucarnes, de souches de cheminée). Le parc est signalé comme remarquable par A. Orain à la fin du 19e siècle.

Période(s) principale(s) : 1er quart 18e siècle, 2e moitié 19e siècle

Dates : 1860 (daté par source), 1870 (daté par source)

Auteur(s) de l'oeuvre : Choulot (architecte paysagiste,)

Personne(s) liée(s) à l'histoire de l'oeuvre : Gilles Gardin (commanditaire, attribution par source), de Langle (commanditaire, attribution par source)

Description

Chenil composé d'un logement et de quatre tours pour les chiens. La ferme comprend le logement du régisseur du château, édifice construit en moellon de grès avec encadrement de baies en brique et pierre de taille de calcaire. Composition symétrique originale avec deux corps mansardés couverts en pavillon en avant d'un corps de bâtiment rectangulaire.

Éléments descriptifs

Matériau(x) du gros-oeuvre, mise en oeuvre et revêtement : grès ; schiste ; calcaire ; pisé

Matériau(x) de couverture : ardoise

Plan : plan régulier

Étage(s) ou vaisseau(x) : 1 étage carré

Élévations extérieures : élévation ordonnancée

Type(s) de couverture : toit à longs pans ; toit à longs pans brisés ; toit polygonal ; croupe ; pignon couvert

Escaliers : escalier dans-oeuvre : escalier tournant à retours

Décor

Techniques : sculpture, menuiserie

Représentations : armoiries

Précision sur les représentations :

Armes en alliances des Langle.

Statut, intérêt et protection

Éléments remarquables : chenil

Protections : inscrit MH, 1962/01/31, inscrit MH, 1992/11/19

Ensemble des façades et toitures du château, y compris celles des pavillons latéraux ; escalier avec sa rampe ; salons du rez-de-chaussée ornés de boiseries, y compris la pièce Second Empire avec son plafond (cad. C 209, 210) : inscription par arrêté du 31 janvier 1962 ; Parc ; jardin d'hiver du château ; façades et toitures de la ferme et du chenil (cad. ZD 62 ; ZI 86) : inscription par arrêté du 19 novembre 1992.

Statut de la propriété : propriété privée

Références documentaires

Documents d'archive

- **A.D. 35, série 8 Fi : Collection Lecouturier**
A.D. 35, série 8 Fi : Collection Lecouturier, 8 Fi.

Bibliographie

- **Géographie pittoresque du département d'Ille-et-Vilaine**
ORAIN, Adolphe. **Géographie pittoresque du département d'Ille-et-Vilaine**. Rennes : imp. A. Le Roy, 1882.
p. 347
- **Le patrimoine des communes d'Ille-et-Vilaine. Paris : Flohic Editions,**
Le patrimoine des communes d'Ille-et-Vilaine. Paris : Flohic Editions, 2000. (Collection Le Patrimoine des communes de France).
p. 1616-1617

Liens web

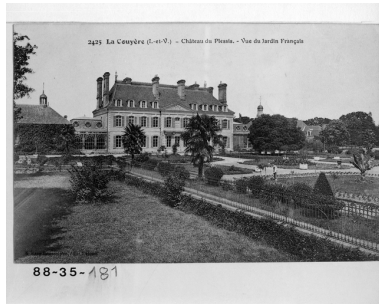
- Lien vers la base Architecture Mérimée (notice Monuments Historiques) : http://www.culture.gouv.fr/public/mistral/merimee_fr?ACTION=CHERCHER&FIELD_98=REF&VALUE_98=PA00090538
- Lien vers la base Architecture Mérimée (notice Monuments Historiques) : http://www.culture.gouv.fr/public/mistral/merimee_fr?ACTION=CHERCHER&FIELD_98=REF&VALUE_98=PA00090972

Annexe 1

Etude d'inventaire sur le canton du Sel-de-Bretagne, 1971 :

[Lien PDF](#)

Illustrations



Vue générale du château et des jardins

Repro. Guy Artur, Repro.

Norbert Lambart, Autr.

Edmond Mary-Rousselière

IVR53_19883500181X



Le chenil

Repro. Guy Artur, Repro.

Norbert Lambart, Autr.

Edmond Mary-Rousselière

IVR53_19883500182X

Auteur(s) du dossier : Elise Lauranceau

Copyright(s) : (c) Inventaire général



Vue générale du château et des jardins

Référence du document reproduit :

- **Fonds Lagrée - Carte postale ancienne. 2425 - La Couyère (I.-et-V.) - Château du Plessix, vue du Jardin Français.**
Archives départementales d'Ile-et-Vilaine : 8Fi

IVR53_19883500181X

Auteur de l'illustration (reproduction) : Guy Artur, Auteur de l'illustration (reproduction) : Norbert Lambart

Auteur du document reproduit : Edmond Mary-Rousselière

(c) Inventaire général, ADAGP

reproduction soumise à autorisation du titulaire des droits d'exploitation



Le chenil

Référence du document reproduit :

- **Fonds Lagrée - Carte postale ancienne. 2426 - La Couyère (I.-et-V.) - Château du Plessix, le chenil.**
Archives départementales d'Ille-et-Vilaine : 8Fi

IVR53_19883500182X

Auteur de l'illustration (reproduction) : Guy Artur, Auteur de l'illustration (reproduction) : Norbert Lambert

Auteur du document reproduit : Edmond Mary-Rousselière

(c) Inventaire général, ADAGP

reproduction soumise à autorisation du titulaire des droits d'exploitation