

Bretagne, Morbihan
La Croix-Helléan
Saint-Maudé

Chapelle Saint-Maudé (La Croix-Helléan)

Références du dossier

Numéro de dossier : IA00121395

Date de l'enquête initiale : 1990

Date(s) de rédaction : 1990, 1992, 2010

Cadre de l'étude : inventaire topographique , inventaire topographique communes riveraines du canal (Nantes à Brest)

Degré d'étude : étudié

Référence du dossier Monument Historique : PA00091170

Désignation

Dénomination : chapelle

Vocable : Saint-Maudé

Parties constituantes non étudiées : fontaine de dévotion

Compléments de localisation

Milieu d'implantation : en écart

Références cadastrales : 1982, ZK, 41

Historique

Chapelle fondée vers 1435 par les Rohan et les Quelen seigneurs du Broutay. Plusieurs dates portées : 1431, 1441, sont fausses. Construction interrompue, achevée à la fin du 15^e siècle. Marques de tâcheron (contrefort sud-ouest). Le lambris de couverture porte la date 1756 et l'inscription : " FAIT PAR ROVSIN 1756 JULIEN BOUIC TRE ". Sacristie en 1777 (porte la date). Restauration M.H. en 1993.

La fontaine de dévotion porte la date 1803.

Période(s) principale(s) : 2^e quart 15^e siècle, 3^e quart 18^e siècle, 4^e quart 18^e siècle, 1^{er} quart 19^e siècle

Dates : 1756 (porte la date), 1777 (porte la date), 1803 (porte la date)

Personne(s) liée(s) à l'histoire de l'oeuvre : Julien Bouic (commanditaire, attribution par source),

Rousin (commanditaire, attribution par source)

Description

Une niche piscine occupe en pan coupé l'angle droit du chœur. Clocher médian.

Éléments descriptifs

Matériau(x) du gros-oeuvre, mise en oeuvre et revêtement : schiste ; granite ; moellon sans chaîne en pierre de taille ; pierre de taille ; appareil mixte

Matériau(x) de couverture : ardoise

Plan : plan allongé

Étage(s) ou vaisseau(x) : 1 vaisseau

Couvrements : lambris de couverture

Type(s) de couverture : toit à longs pans ; flèche polygonale ; pignon découvert

Typologies et état de conservation

Typologies : marque de tâcheron ; clocher médian ; fontaine mur ; niche à statuette

Décor

Techniques : sculpture

Représentations : armoiries ; calvaire ; animal ; oiseau ; lézard

Précision sur les représentations :

Les armes de Bretagne : *d'hermine plain* et de Rohan : *de gueules à neuf macles d'or rangées en fasce, trois, trois, trois* sont associées sur la rose ouest et sur les sablières ; autres armes non identifiées martelées sur les sablières ; oiseau sculpté en façade ouest ; calvaire, animal monstrueux : lézard et tête de femme sculptés sur le pignon ouest.

Statut, intérêt et protection

Intérêt de l'œuvre : à signaler

Protections : inscrit MH, 1925/04/24

Statut de la propriété : propriété de la commune

Présentation

La chapelle a été construite à partir des années 1435 à l'initiative du duc de Bretagne Jean V, alerté par les miracles qui se passaient en ce lieu. Le vicomte de Rohan, dont les armes sont figurées à plusieurs reprises dans la chapelle, fut associé à cette fondation, tout comme les Quelen, seigneurs du Broutay. Malgré son illustre patronage, le chantier de la chapelle connut des soubresauts ; des éléments de décor à peine ébauchés indiquent une interruption de la construction, laquelle dut reprendre à la fin du 15^e siècle. Le plan à vaisseau unique, couvert en lambris, est régulier et comporte trois accès : un portail ouest à deux portes jumelées et deux portes en vis-à-vis au nord et au sud. On peut trouver, sur le contrefort sud-ouest, des marques de tâcheron. A l'intérieur, deux autels latéraux en pierre, peut-être complétés d'une clôture, séparaient la nef du chœur liturgique. L'élévation occidentale est ajourée d'une belle rose à douze formes trilobées, semblable à celle de l'église de Malestroit. Les rampants à crochets et pierres d'assise saillantes se réfèrent à ce même édifice, ce qui signale très probablement l'œuvre d'un même atelier. Le lambris de couverture porte l'inscription : " FAIT PAR ROUSIN 1756 JULIEN BOUIC TRE[sorier] ". La sacristie est un ajout de 1777 (date portée), époque à laquelle le culte paroissial s'exerça à Saint-Maudé pendant les travaux de reconstruction de l'église du village. La chapelle a été restaurée en 1993. (J. P. Ducouret)

Références documentaires

Bibliographie

- **Répertoire archéologique du Département du Morbihan.**
ROSENZWEIG, Louis. **Répertoire archéologique du Département du Morbihan.** Paris : Imprimerie impériale, 1863.
col. 130
Région Bretagne (Service de l'Inventaire du patrimoine culturel)
- **Les églises de France. Morbihan.**
DUHEM, Gustave. **Les églises de France. Morbihan.** Paris : Librairie Letouzey et Aîné, 1933.
p. 34
Région Bretagne (Service de l'Inventaire du patrimoine culturel)
- **Canton de Josselin, Morbihan.**
Inventaire général des Monuments et des Richesses Artistiques de la France. Région Bretagne. Canton de Josselin, Morbihan. par Christel DOUARD et Jean-Pierre DUCOURET *et al.*, Rennes : APIB, 1995. (Images du Patrimoine ; n° 148).
p. 12-13, fig
Région Bretagne (Service de l'Inventaire du patrimoine culturel)
- **Le chemin des fontaines bretonnes.**
LE DEUNFF, Roger. **Le chemin des fontaines bretonnes.** Dinard : Danclau, édit., 1996.
p. 224
Région Bretagne (Service de l'Inventaire du patrimoine culturel)

Liens web

- Lien vers la base Architecture Mérimée (notice Monuments Historiques) : http://www.culture.gouv.fr/public/mistral/merimee_fr?ACTION=CHERCHER&FIELD_98=REF&VALUE_98=PA00091170

Annexe 1

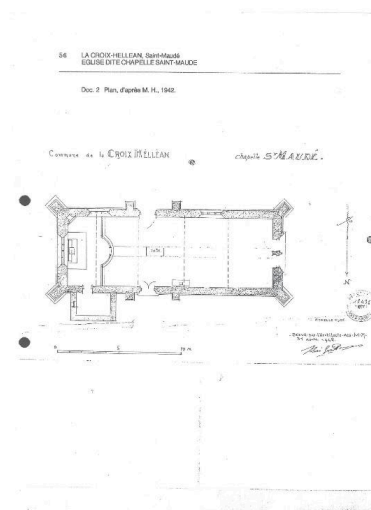
Inventaire topographique sur le canton de Josselin, 1990 :

[Lien PDF](#)

Illustrations



Cadastré de 1831
Repro. Guy Artur,
Repro. Norbert Lambart,
Phot. Auteur inconnu
IVR53_19915600718X



Chapelle Saint-Maudé : schéma
d'après le plan M. H. (1942)
Autr. Conservation Régionale
des Monuments historiques
IVR53_20135619484NUCB



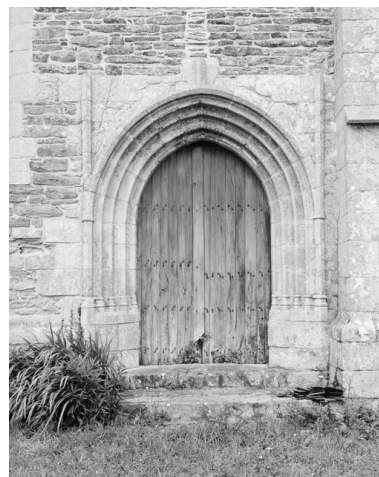
Vue de situation prise du sud
Phot. Guy Artur, Phot.
Norbert Lambart
IVR53_19915600557X



Elévation sud
Phot. Guy Artur, Phot.
Norbert Lambart
IVR53_19915600551X



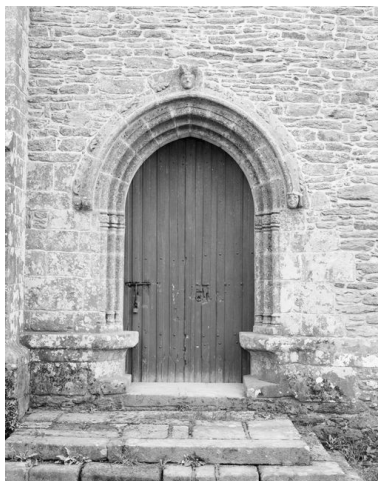
Porte sud
Phot. Guy Artur, Phot.
Norbert Lambart
IVR53_19955600313X



Porte sud
Phot. Guy Artur, Phot.
Norbert Lambart
IVR53_19915600550X



Elévation nord
Phot. Guy Artur, Phot.
Norbert Lambart
IVR53_19915600554X



Porte nord
Phot. Guy Artur, Phot.
Norbert Lambart
IVR53_19915600548X



Vue nord-est
Phot. Guy Artur, Phot.
Norbert Lambart
IVR53_19915600555X



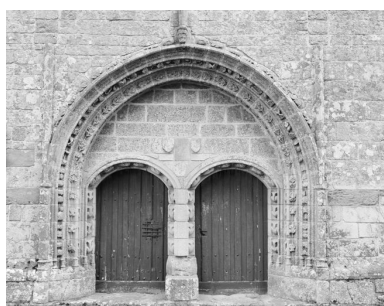
Chapelle Saint-Maudé :
élévation nord-ouest
Phot. Auteur inconnu
IVR53_19735605250Z



Vue nord-ouest
Phot. Guy Artur, Phot.
Norbert Lambart
IVR53_19915600552X



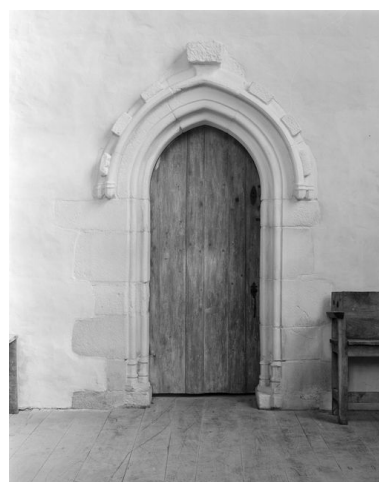
Elévation ouest
Phot. Guy Artur, Phot.
Norbert Lambart
IVR53_19915600553X



Portail ouest
Phot. Guy Artur, Phot.
Norbert Lambart
IVR53_19915600549X



Vue générale vers la nef
Phot. Guy Artur, Phot.
Norbert Lambart
IVR53_19955600289X



Porte de la sacristie

Phot. Guy Artur, Phot.
Norbert Lambart
IVR53_19955600288X



Fenêtre de la sacristie
Phot. Guy Artur, Phot.
Norbert Lambart
IVR53_19955600310X



Rose ouest
Phot. Guy Artur, Phot.
Norbert Lambart
IVR53_19955600300X



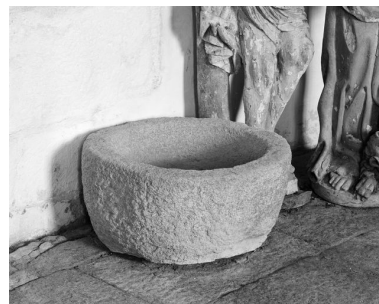
Crédence du choeur
Phot. Guy Artur, Phot.
Norbert Lambart
IVR53_19955600290X



Crédence du choeur
Phot. Auteur inconnu
IVR53_19735605249Z



Crédence de l'autel latéral nord
Phot. Guy Artur, Phot.
Norbert Lambart
IVR53_19955600292X



Bénitier extérieur de la porte ouest
Phot. Guy Artur, Phot.
Norbert Lambart
IVR53_19955600297X



Fontaine : vue générale
Phot. Auteur inconnu
IVR53_19735605251Z



Fontaine : vue générale
Phot. Guy Artur, Phot.
Norbert Lambart
IVR53_19915600556X



Vue générale
Phot. Auteur inconnu
IVR53_19735605252Z



Vue sud-ouest
Phot. Baptiste Oligo
IVR53_20265610593NUCA



Élévation sud
Phot. Baptiste Oligo
IVR53_20265610595NUCA



Vue nord-ouest
Phot. Baptiste Oligo
IVR53_20265610603NUCA



Élévation ouest
Phot. Baptiste Oligo
IVR53_20265610594NUCA



Porte, élévation nord
Phot. Baptiste Oligo
IVR53_20265610604NUCA



Élévation nord, détail
Phot. Baptiste Oligo
IVR53_20265610605NUCA



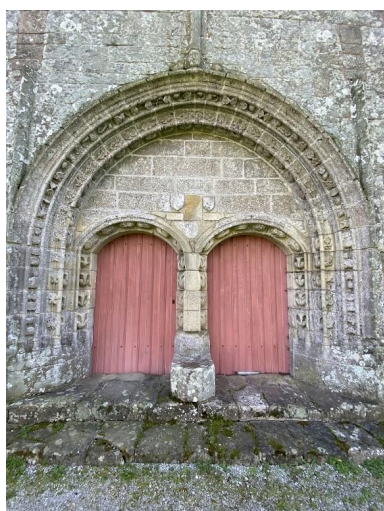
Élévation est
Phot. Baptiste Oligo
IVR53_20265610606NUCA



Élévation est
Phot. Baptiste Oligo
IVR53_20265610607NUCA



Portail ouest, vue générale
Phot. Baptiste Oligo
IVR53_20265610608NUCA



Vantaux, élévation ouest
Phot. Baptiste Oligo
IVR53_20265610590NUCA



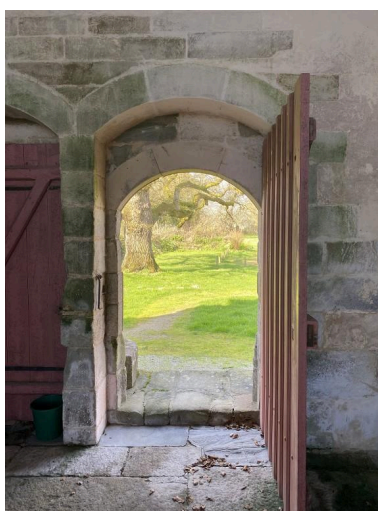
Portail ouest, détail
Phot. Baptiste Oligo
IVR53_20265610602NUCA



Portail ouest, détail
Phot. Baptiste Oligo
IVR53_20265610591NUCA



Portail ouest, détail
Phot. Baptiste Oligo
IVR53_20265610592NUCA



Vue est depuis l'intérieur de l'édifice
Phot. Baptiste Oligo
IVR53_20265610596NUCA



Vue générale de l'intérieur
Phot. Baptiste Oligo
IVR53_20265610597NUCA



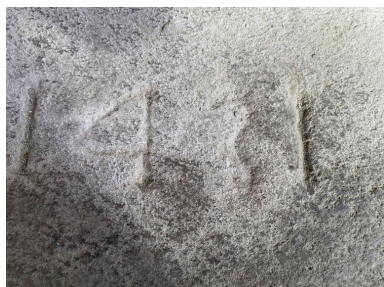
Vue générale de l'intérieur
Phot. Baptiste Oligo
IVR53_20265610599NUCA



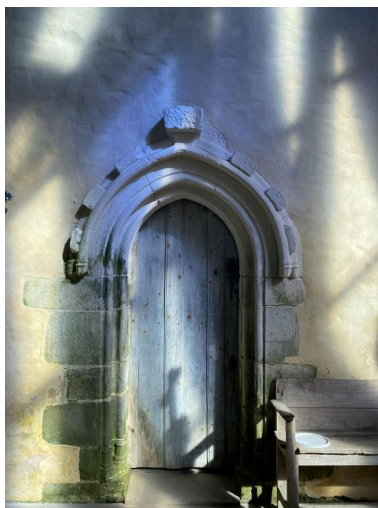
Vue de l'autel et du chœur
Phot. Baptiste Oligo
IVR53_20265610600NUCA



Vue du plafond
Phot. Baptiste Oligo
IVR53_20265610601NUCA



Date gravée sur une dalle (1431), détail
Phot. Baptiste Oligo
IVR53_20265610598NUCA



Porte, élévation nord, vue depuis l'intérieur de l'édifice
Phot. Baptiste Oligo
IVR53_20265610623NUCA



Crédence du chœur, vue générale
Phot. Baptiste Oligo
IVR53_20265610622NUCA

Dossiers liés

Dossiers de synthèse :

Présentation de la commune de La Croix-Helléan (IA00121388) Bretagne, Morbihan, La Croix-Helléan

Oeuvre(s) contenue(s) :

Oeuvre(s) en rapport :

Le patrimoine mobilier de la chapelle Saint-Maudé (La Croix-Helléan) (IM56008625) Bretagne, Morbihan, La Croix-Helléan, Saint-Maudé

Auteur(s) du dossier : Jean-Pierre Ducouret, Marie-Dominique Menant

Copyright(s) : (c) Région Bretagne ; (c) Inventaire général



Cadastre de 1831

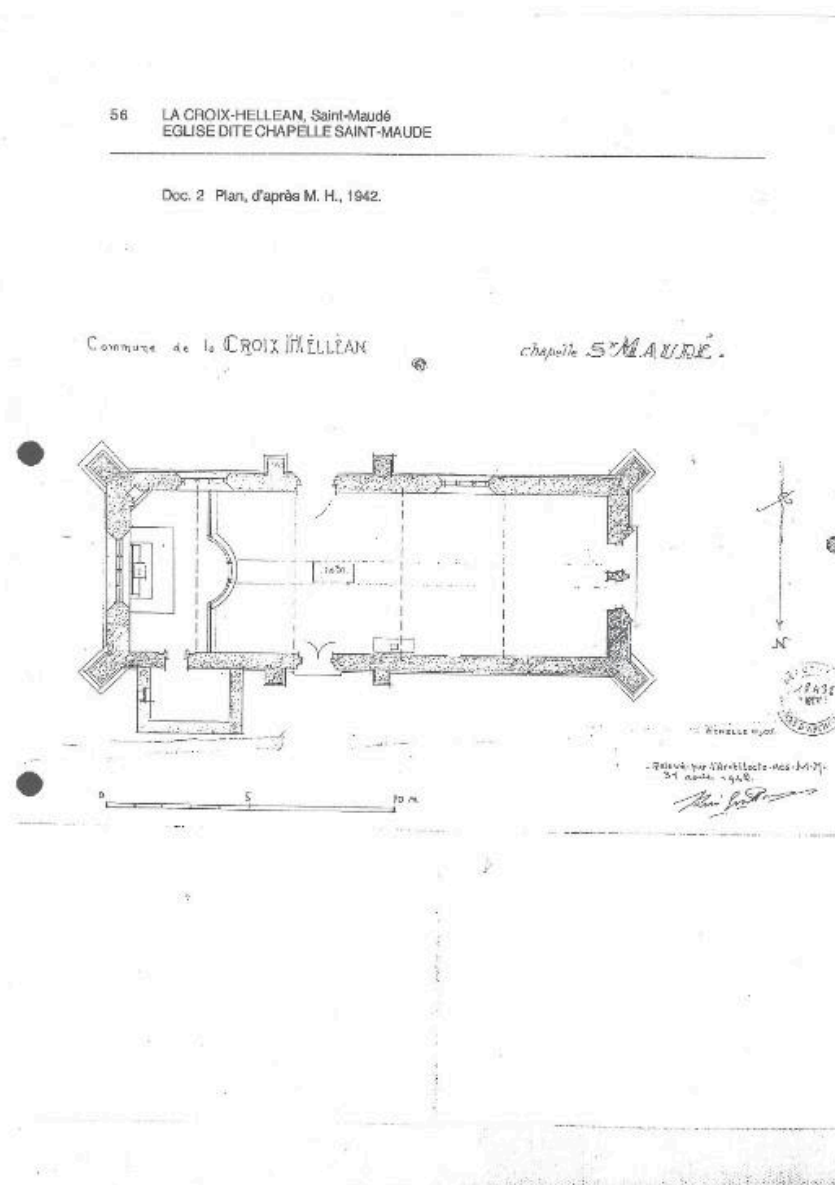
IVR53_19915600718X

Auteur de l'illustration (reproduction) : Guy Artur, Auteur de l'illustration (reproduction) : Norbert Lambart, Auteur de l'illustration : Auteur inconnu

Technique de relevé : relevé manuel ;

(c) Inventaire général, ADAGP

reproduction soumise à autorisation du titulaire des droits d'exploitation



Chapelle Saint-Maudé : schéma d'après le plan M. H. (1942)

IVR53_20135619484NUCB

Auteur du document reproduit : Conservation Régionale des Monuments historiques

(c) Monuments historiques

reproduction soumise à autorisation du titulaire des droits d'exploitation



Vue de situation prise du sud

IVR53_19915600557X

Auteur de l'illustration : Guy Artur, Auteur de l'illustration : Norbert Lambart

(c) Inventaire général, ADAGP

reproduction soumise à autorisation du titulaire des droits d'exploitation



Elévation sud

IVR53_19915600551X

Auteur de l'illustration : Guy Artur, Auteur de l'illustration : Norbert Lambart

(c) Inventaire général, ADAGP

reproduction soumise à autorisation du titulaire des droits d'exploitation



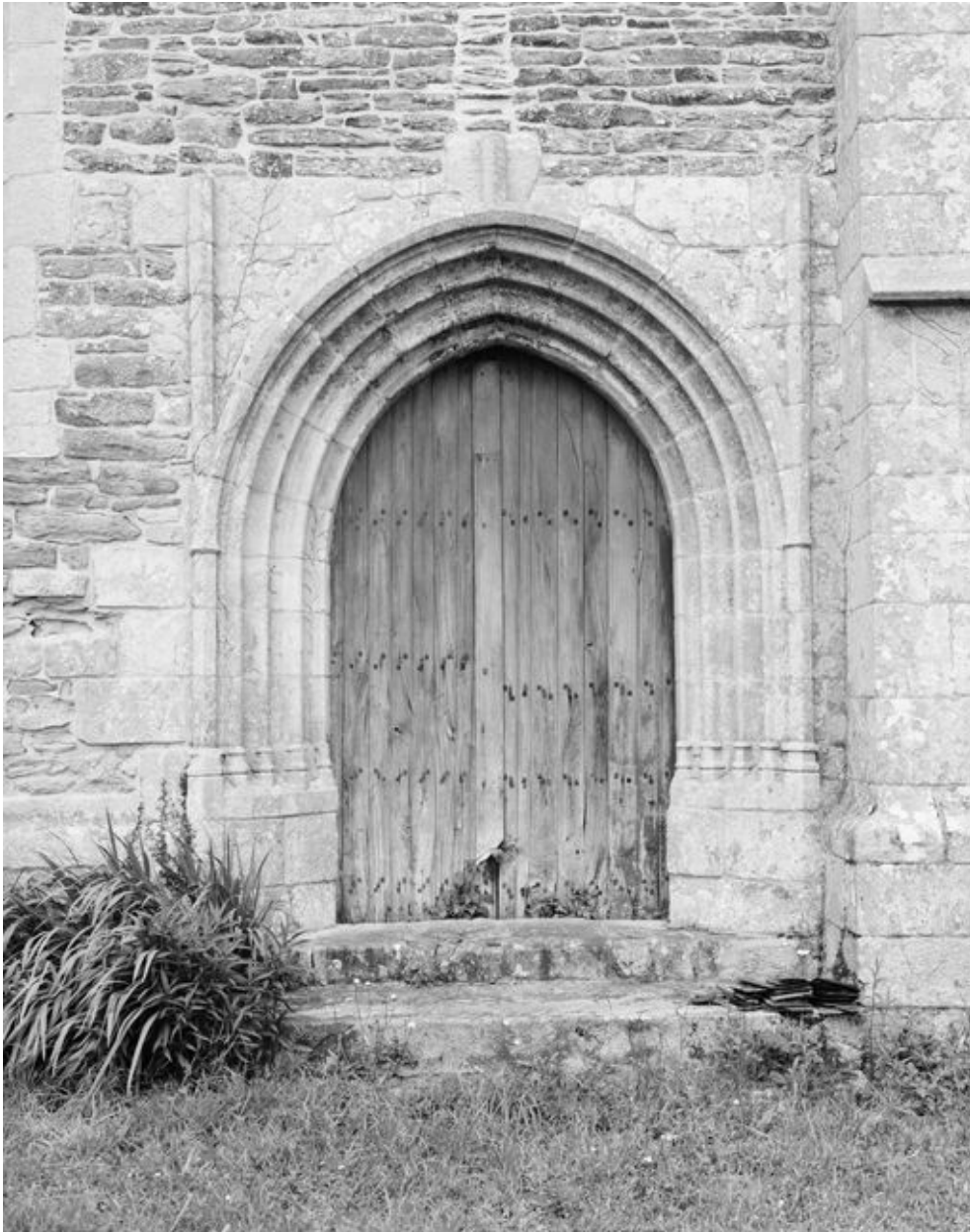
Porte sud

IVR53_19955600313X

Auteur de l'illustration : Guy Artur, Auteur de l'illustration : Norbert Lambart

(c) Inventaire général, ADAGP

reproduction soumise à autorisation du titulaire des droits d'exploitation



Porte sud

IVR53_19915600550X

Auteur de l'illustration : Guy Artur, Auteur de l'illustration : Norbert Lambart

(c) Inventaire général, ADAGP

reproduction soumise à autorisation du titulaire des droits d'exploitation



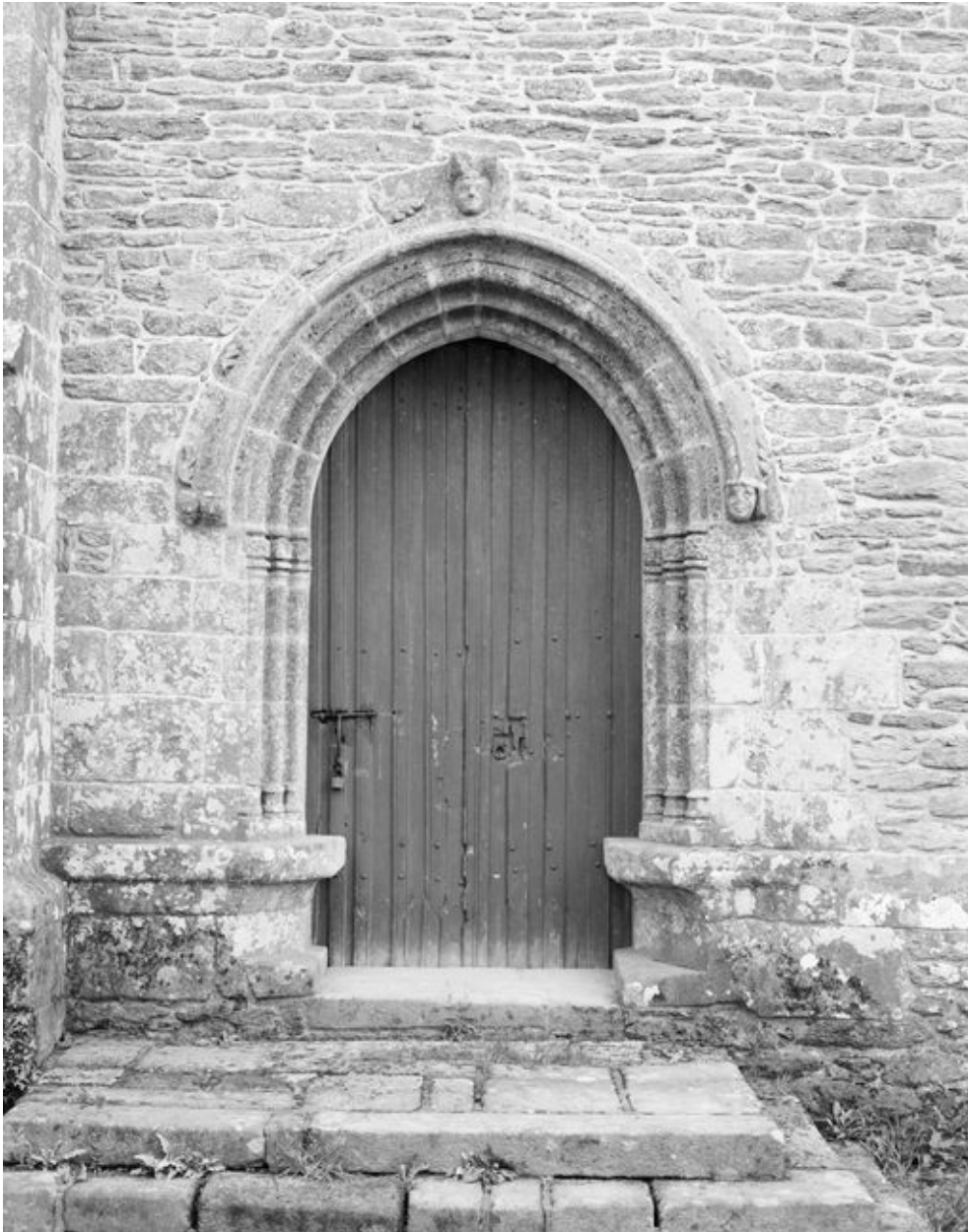
Elévation nord

IVR53_19915600554X

Auteur de l'illustration : Guy Artur, Auteur de l'illustration : Norbert Lambart

(c) Inventaire général, ADAGP

reproduction soumise à autorisation du titulaire des droits d'exploitation



Porte nord

IVR53_19915600548X

Auteur de l'illustration : Guy Artur, Auteur de l'illustration : Norbert Lambart

(c) Inventaire général, ADAGP

reproduction soumise à autorisation du titulaire des droits d'exploitation



Vue nord-est

IVR53_19915600555X

Auteur de l'illustration : Guy Artur, Auteur de l'illustration : Norbert Lambart

(c) Inventaire général, ADAGP

reproduction soumise à autorisation du titulaire des droits d'exploitation



Chapelle Saint-Maudé : élévation nord-ouest

IVR53_19735605250Z

Auteur de l'illustration : Auteur inconnu

Date de prise de vue : 1973

(c) Inventaire général

reproduction soumise à autorisation du titulaire des droits d'exploitation



Vue nord-ouest

IVR53_19915600552X

Auteur de l'illustration : Guy Artur, Auteur de l'illustration : Norbert Lambart

(c) Inventaire général, ADAGP

reproduction soumise à autorisation du titulaire des droits d'exploitation



Elévation ouest

IVR53_19915600553X

Auteur de l'illustration : Guy Artur, Auteur de l'illustration : Norbert Lambart

(c) Inventaire général, ADAGP

reproduction soumise à autorisation du titulaire des droits d'exploitation



Portail ouest

IVR53_19915600549X

Auteur de l'illustration : Guy Artur, Auteur de l'illustration : Norbert Lambart

(c) Inventaire général, ADAGP

reproduction soumise à autorisation du titulaire des droits d'exploitation



Vue générale vers la nef

IVR53_19955600289X

Auteur de l'illustration : Guy Artur, Auteur de l'illustration : Norbert Lambart

(c) Inventaire général, ADAGP

reproduction soumise à autorisation du titulaire des droits d'exploitation



Porte de la sacristie

IVR53_19955600288X

Auteur de l'illustration : Guy Artur, Auteur de l'illustration : Norbert Lambart

(c) Inventaire général, ADAGP

reproduction soumise à autorisation du titulaire des droits d'exploitation



Fenêtre de la sacristie

IVR53_19955600310X

Auteur de l'illustration : Guy Artur, Auteur de l'illustration : Norbert Lambart

(c) Inventaire général, ADAGP

reproduction soumise à autorisation du titulaire des droits d'exploitation



Rose ouest

IVR53_19955600300X

Auteur de l'illustration : Guy Artur, Auteur de l'illustration : Norbert Lambart

(c) Inventaire général, ADAGP

reproduction soumise à autorisation du titulaire des droits d'exploitation



Crédence du choeur

IVR53_19955600290X

Auteur de l'illustration : Guy Artur, Auteur de l'illustration : Norbert Lambart

(c) Inventaire général, ADAGP

reproduction soumise à autorisation du titulaire des droits d'exploitation



Crédence du chœur

IVR53_19735605249Z

Auteur de l'illustration : Auteur inconnu

Date de prise de vue : 1973

(c) Inventaire général

reproduction soumise à autorisation du titulaire des droits d'exploitation



Crédence de l'autel latéral nord

IVR53_19955600292X

Auteur de l'illustration : Guy Artur, Auteur de l'illustration : Norbert Lambart

(c) Inventaire général, ADAGP

reproduction soumise à autorisation du titulaire des droits d'exploitation



Bénitier extérieur de la porte ouest

IVR53_19955600297X

Auteur de l'illustration : Guy Artur, Auteur de l'illustration : Norbert Lambart

(c) Inventaire général, ADAGP

reproduction soumise à autorisation du titulaire des droits d'exploitation



Fontaine : vue générale

IVR53_19735605251Z

Auteur de l'illustration : Auteur inconnu

Date de prise de vue : 1973

(c) Inventaire général

reproduction soumise à autorisation du titulaire des droits d'exploitation



Fontaine : vue générale

IVR53_19915600556X

Auteur de l'illustration : Guy Artur, Auteur de l'illustration : Norbert Lambart

(c) Inventaire général, ADAGP

reproduction soumise à autorisation du titulaire des droits d'exploitation



Vue générale

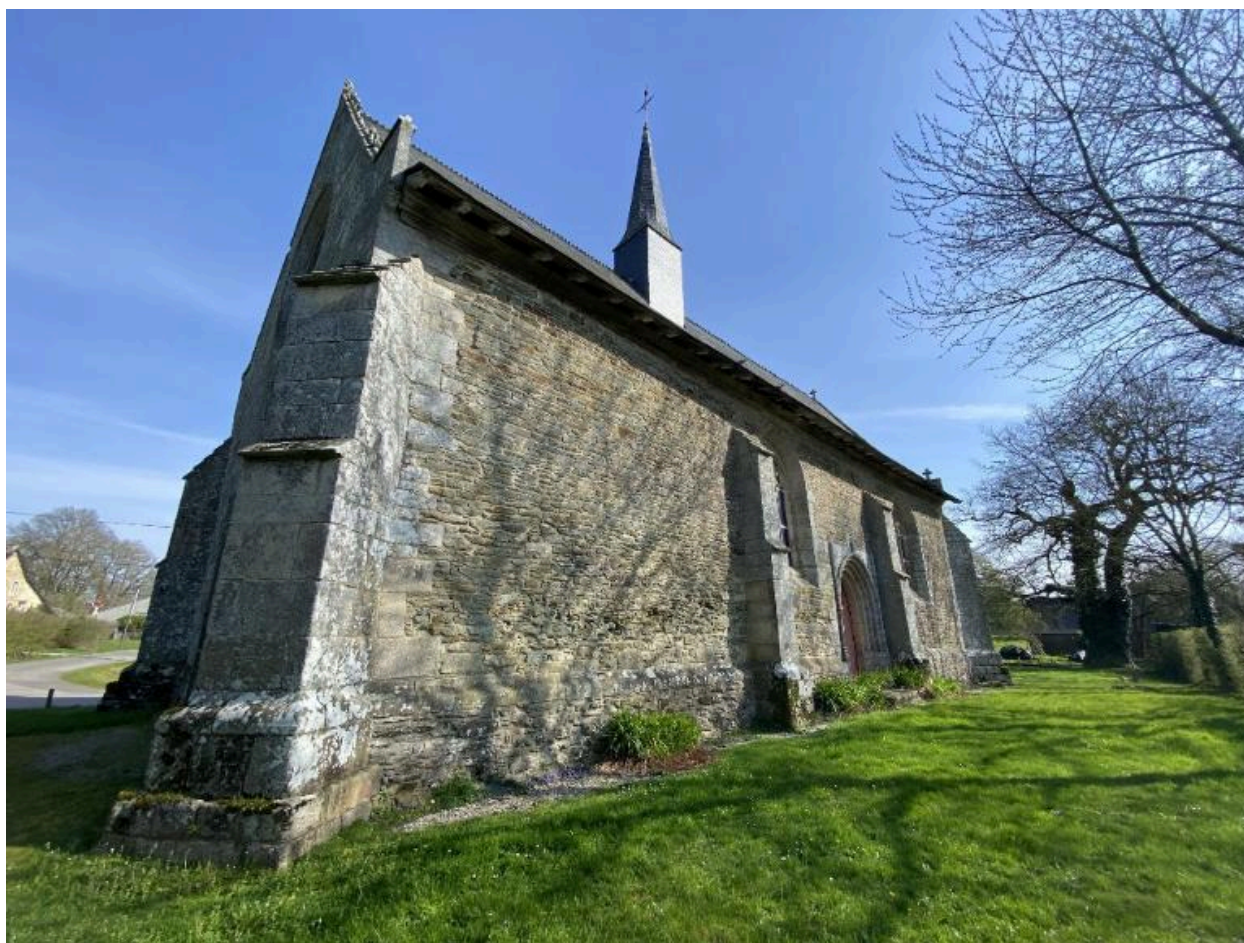
IVR53_19735605252Z

Auteur de l'illustration : Auteur inconnu

Date de prise de vue : 1973

(c) Inventaire général

reproduction soumise à autorisation du titulaire des droits d'exploitation



Vue sud-ouest

IVR53_20265610593NUCA

Auteur de l'illustration : Baptiste Oligo

Date de prise de vue : 2026

(c) Pays de Ploërmel

reproduction soumise à autorisation du titulaire des droits d'exploitation



Élévation sud

IVR53_20265610595NUCA

Auteur de l'illustration : Baptiste Oligo

Date de prise de vue : 2026

(c) Pays de Ploërmel

reproduction soumise à autorisation du titulaire des droits d'exploitation



Vue nord-ouest

IVR53_20265610603NUCA

Auteur de l'illustration : Baptiste Oligo

Date de prise de vue : 2026

(c) Pays de Ploërmel

reproduction soumise à autorisation du titulaire des droits d'exploitation



Élévation ouest

IVR53_20265610594NUCA

Auteur de l'illustration : Baptiste Oligo

Date de prise de vue : 2026

(c) Pays de Ploërmel

reproduction soumise à autorisation du titulaire des droits d'exploitation



Porte, élévation nord

IVR53_20265610604NUCA

Auteur de l'illustration : Baptiste Oligo

Date de prise de vue : 2026

(c) Pays de Ploërmel

reproduction soumise à autorisation du titulaire des droits d'exploitation



Élévation nord, détail

IVR53_20265610605NUCA

Auteur de l'illustration : Baptiste Oligo

Date de prise de vue : 2026

(c) Pays de Ploërmel

reproduction soumise à autorisation du titulaire des droits d'exploitation



Élévation est

IVR53_20265610606NUCA

Auteur de l'illustration : Baptiste Oligo

Date de prise de vue : 2026

(c) Pays de Ploërmel

reproduction soumise à autorisation du titulaire des droits d'exploitation



Élévation est

IVR53_20265610607NUCA

Auteur de l'illustration : Baptiste Oligo

Date de prise de vue : 2026

(c) Pays de Ploërmel

reproduction soumise à autorisation du titulaire des droits d'exploitation



Portail ouest, vue générale

IVR53_20265610608NUCA

Auteur de l'illustration : Baptiste Oligo

Date de prise de vue : 2026

(c) Pays de Ploërmel

reproduction soumise à autorisation du titulaire des droits d'exploitation



Vantaux, élévation ouest

IVR53_20265610590NUCA

Auteur de l'illustration : Baptiste Oligo

Date de prise de vue : 2026

(c) Pays de Ploërmel

reproduction soumise à autorisation du titulaire des droits d'exploitation



Portail ouest, détail

IVR53_20265610602NUCA

Auteur de l'illustration : Baptiste Oligo

Date de prise de vue : 2026

(c) Pays de Ploërmel

reproduction soumise à autorisation du titulaire des droits d'exploitation



Portail ouest, détail

IVR53_20265610591NUCA

Auteur de l'illustration : Baptiste Oligo

Date de prise de vue : 2026

(c) Pays de Ploërmel

reproduction soumise à autorisation du titulaire des droits d'exploitation



Portail ouest, détail

IVR53_20265610592NUCA

Auteur de l'illustration : Baptiste Oligo

Date de prise de vue : 2026

(c) Pays de Ploërmel

reproduction soumise à autorisation du titulaire des droits d'exploitation



Vue est depuis l'intérieur de l'édifice

IVR53_20265610596NUCA

Auteur de l'illustration : Baptiste Oligo

Date de prise de vue : 2026

(c) Pays de Ploërmel

reproduction soumise à autorisation du titulaire des droits d'exploitation



Vue générale de l'intérieur

IVR53_20265610597NUCA

Auteur de l'illustration : Baptiste Oligo

Date de prise de vue : 2026

(c) Pays de Ploërmel

reproduction soumise à autorisation du titulaire des droits d'exploitation



Vue générale de l'intérieur

IVR53_20265610599NUCA

Auteur de l'illustration : Baptiste Oligo

Date de prise de vue : 2026

(c) Pays de Ploërmel

reproduction soumise à autorisation du titulaire des droits d'exploitation



Vue de l'autel et du chœur

IVR53_20265610600NUCA

Auteur de l'illustration : Baptiste Oligo

Date de prise de vue : 2026

(c) Pays de Ploërmel

reproduction soumise à autorisation du titulaire des droits d'exploitation



Vue du plafond

IVR53_20265610601NUCA

Auteur de l'illustration : Baptiste Oligo

Date de prise de vue : 2026

(c) Pays de Ploërmel

reproduction soumise à autorisation du titulaire des droits d'exploitation



Date gravée sur une dalle (1431), détail

IVR53_20265610598NUCA

Auteur de l'illustration : Baptiste Oligo

Date de prise de vue : 2026

(c) Pays de Ploërmel

reproduction soumise à autorisation du titulaire des droits d'exploitation



Porte, élévation nord, vue depuis l'intérieur de l'édifice

IVR53_20265610623NUCA

Auteur de l'illustration : Baptiste Oligo

Date de prise de vue : 2026

(c) Pays de Ploërmel

reproduction soumise à autorisation du titulaire des droits d'exploitation



Crédence du ch#ur, vue générale

IVR53_20265610622NUCA

Auteur de l'illustration : Baptiste Oligo

Date de prise de vue : 2026

(c) Pays de Ploërmel

reproduction soumise à autorisation du titulaire des droits d'exploitation