

Bretagne, Ille-et-Vilaine  
Rennes  
Saint-Laurent  
avenue du Général-George-S.-Patton

## **Église paroissiale Saint-Laurent, avenue du Général-George-S.-Patton (Rennes)**

### **Références du dossier**

Numéro de dossier : IA35023921

Date de l'enquête initiale : 1993

Date(s) de rédaction : 1994, 1999

Cadre de l'étude : enquête thématique départementale Inventaire des églises et chapelles d'Ille-et-Vilaine, inventaire topographique Rennes

Degré d'étude : étudié

### **Désignation**

Dénomination : église paroissiale

Parties constituantes non étudiées : enclos, cimetière, croix de cimetière

### **Compléments de localisation**

Milieu d'implantation : en ville

Références cadastrales : 1812. B 209, 210 ; 1842. K 16, 17 ; 1971, IL, 19

### **Historique**

Selon Guillotin de Corson, la paroisse de Saint-Laurent-des-Vignes, n'est attestée qu'au 13<sup>e</sup> siècle. L'église a été reconstruite au milieu du 16<sup>e</sup> siècle. Le clocher-porche est érigé en 1851, sur les plans de l'architecte Charles Langlois (date et attribution par source). Gravement sinistrée lors des bombardements de juin 1944, elle a perdu son lambris de bois en fausse voûte et son décor peint réalisé entre 1850 et 1876 par Chalot et Vincent de Rennes. Les cadastres de 1812 et de 1842 (doc. 1 et 2) figurent un édifice de plan en croix latine flanqué d'une sacristie au nord-est. Une carte postale du début du 20<sup>e</sup> siècle (fig. 4) donnent une représentation de la sacristie, couverte d'un toit en terrasse, et du clocher-porche à 2 niveaux, couronné d'une flèche en charpente.

Période(s) principale(s) : milieu 16<sup>e</sup> siècle, 3<sup>e</sup> quart 19<sup>e</sup> siècle

Dates : 1851 (daté par source)

Auteur(s) de l'oeuvre : Charles Langlois (architecte, attribution par source)

### **Description**

L'édifice de plan en croix latine à vaisseau unique et chevet plat est construit en moellons de schiste et couverte d'ardoises. Des traces de surélévation sont visibles sur les pignons découverts. Le clocher-porche de style néo-gothique, accolé au bas de la nef, est construit en granite, appareillé en pierre de taille, et sommé d'un toit en double bâtière couvert d'ardoises. La sacristie en appentis est située au nord du choeur.

### **Éléments descriptifs**

Matériau(x) du gros-oeuvre, mise en oeuvre et revêtement : schiste ; granite ; moellon ; pierre de taille ; appareil mixte

Matériau(x) de couverture : ardoise

## Typologies et état de conservation

État de conservation : mauvais état, désaffecté

## Statut, intérêt et protection

Statut de la propriété : propriété publique

## Références documentaires

### Documents d'archive

- A. C. Rennes. Série M ; 2 M1 n°19.

### Documents figurés

- [1900 ca]. **Le clocher de Saint-Laurent. Rennes.** Carte postale, gravure D. Fenaut, éd. J. Mathurin, [s.d] (A. D.35 : 6 Fi).
- [1900 ca]. **280 - Environs de Rennes. Saint-Laurent. L'église et le grand Orme,** carte postale, Rennes : E. Mary-Rousselière édit., [s.d] (A.D.35 : 6 Fi).
- [1900 ca]. **Saint-Laurent. Intérieur de l'église.** Carte postale, sans éditeur, [s.d] (A. D.35 : 6 Fi).
- [1900 ca]. **8. Rennes (I.-&V.) - Eglise St-Laurent (Intérieur). Autel et vitrail du XVIe siècle.** Carte postale, A.B. édit., [s.d.] (A.D.35 : 6 Fi).
- [1900 ca]. **Rennes - Saint-Laurent. Intérieur de l'église, XVIe siècle - Peintures de la voûte 1850-1876.** Carte postale, éd. Congrès Eucharistique de Rennes, [s.d] (A.D.35 : 6 Fi).
- [1900 ca]. **Saint-Laurent, Rennes. - Vitrail de 1556 - Vie de Saint-Laurent - La Ste Trinité entre les donateurs.** Eustache Marquer et Jacqueline Nathan. Leurs armoiries. Carte postale, sans éditeur, [s.d.] (A. D.35 ; 6 Fi).
- [1910 ca]. **Rennes. Saint-Laurent, Maître-autel.** Carte postale, éd. Congrès Eucharistique de Rennes, [s.d.] (A. D.35 : 6 Fi).
- [1910 ca]. **Saint-Laurent. Rennes. Tombeau de la famille Marquer-du-Rocher de la Gailleule, style Henri II, XVIe siècle. Actuellement : Porte de la sacristie.** Carte postale, éd. Congrès Eucharistique de Rennes, [s.d.] (A.D.35 : 6 Fi).
- [1910 ca]. **Saint-Laurent. Rennes. Calvaire du cimetière, XVIe siècle.** Carte postale, éd. Congrès Eucharistique de Rennes, [s.d.] (A. D.35 : 6 Fi).
- [1930 ca]. **Ancienne église Saint-Laurent, vue intérieure,** photographie (A. C. Rennes : 2 M1 n°19).
- [1930 ca]. **Ancienne église Saint-Laurent, vue générale ouest,** photographie (A.C. Rennes : 2 M1 n°19).
- [1900 ca]. **Rennes. Saint-Laurent, église XVIe siècle - clocher XIXe siècle,** carte postale sans éditeur, [s.d] (A.D.35 : 6 Fi).
- [1949]. **Plan au sol,** (s.n), 1949 (A. C. Rennes : 2 M1 n°19).

- [1949]. **Elévation du clocher**, (s.n), 1949 (A. C. Rennes : 2 M1 n°19).
- [1949]. **Coupe transversale**, (s.n), 1949 (A. C. Rennes : 2 M1 n°19).
- [1842]. **Plan cadastral parcellaire de la commune de Rennes. Section K, dite de Saint-Laurent, 1ère feuille**, dessin, Jouchel du Ranquin, Roger, Viel, Ferré et Simon géomètres, 1842 (A. D. Ile-et-Vilaine).
- [1812]. **Plan cadastral parcellaire de la commune de Rennes. Section B, dite de Saint-Laurent, 2e feuille**, dessin, 1812 (A. D. Ile-et-Vilaine).

## Bibliographie

- **Le Vieux Rennes**  
BANEAT, Paul. *Le Vieux Rennes*. Rennes : Plihon et Hommay, [1911].  
p. 222-223  
Archives municipales de Rennes : R1-12
- **Pouillé historique de l'archevêché de Rennes**  
GUILLOTIN DE CORSON, Abbé. **Pouillé historique de l'archevêché de Rennes**.  
T. V, p. 576, 614-617
- MATHURIN, Joseph. **La verrière et la litre de Saint-Laurent de Rennes**, *La Semaine religieuse*, 1909.  
p. 17

## Annexe 1

20023515371NUCA : Archives départementales d'Ile-et-Vilaine

### *Données complémentaires*

#### Données complémentaires architecture Rennes

Données complémentaires architecture : enquête topographique sur la ville de Rennes

IAUT	typicum
ICHR	typicum
IESP	typicum aire d'étude
ICONTX	structurant
ITOPO	site rural
PINTE	Cet édifice composite a beaucoup souffert des bombardements. Malgré les transformations dont elle fait l'objet (suppression de la flèche en charpente, création de pignons découverts, modification de la toiture de la sacristie, déplacement du cimetière), l'ancienne église paroissiale Saint-Laurent joue un rôle important dans la construction du territoire, elle pose la question de l'usage possible des églises désaffectées, de leur rôle dans le tissu urbain et péri urbain tant du point de vue urbanistique que social. Il faut, en effet, rappeler que la nouvelle église Saint-Laurent a été reconstruite dans la Z. U. P. de Maurepas, marginalisant ainsi l'ancien village.
POS	3
SEL	étudié

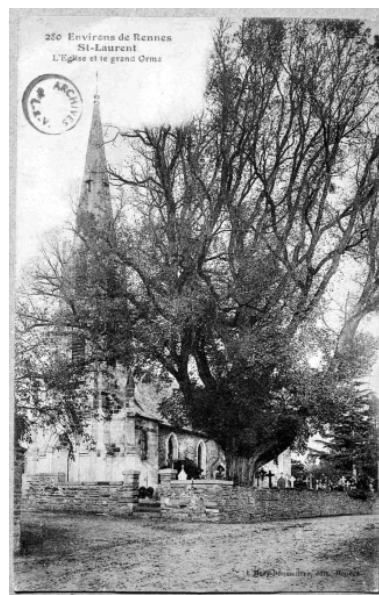
## Illustrations



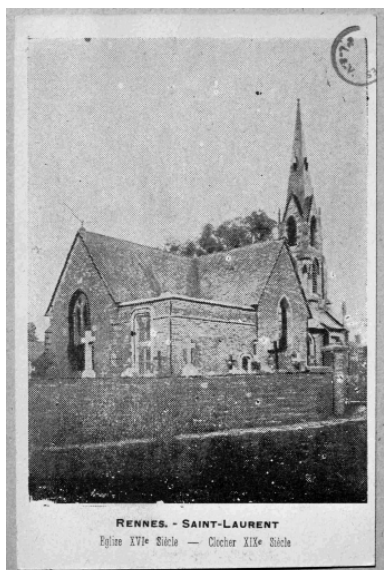
Extrait du cadastre de 1812  
Repro. Archives  
départementales d'Ille-et-Vilaine  
IVR53\_20023515371NUCA



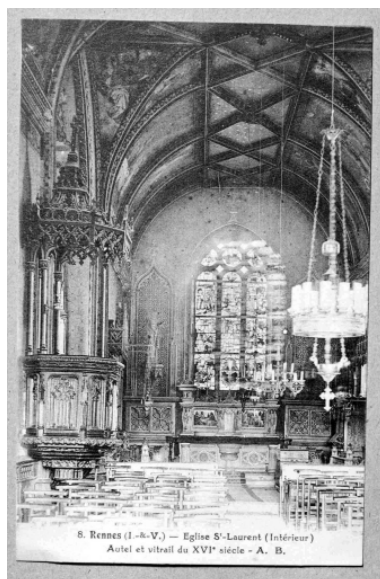
Extrait du cadastre de 1842  
Repro. Isabelle Barbedor  
IVR53\_20023515429NUCA



L'église et le grand orme  
(A. D. Ille-et-Vilaine)  
Phot. Guy Artur, Phot.  
Norbert Lambart  
IVR53\_19933500967X



Élévation nord-est  
(A. D. Ille-et-Vilaine)  
Phot. Guy Artur, Phot.  
Norbert Lambart  
IVR53\_19933500961X



Eglise Saint-Laurent. Autel et  
vitrail XVIe (A. D. Ille-et-Vilaine)  
Phot. Guy Artur, Phot.  
Norbert Lambart  
IVR53\_19933500962X



Intérieur : vue générale vers le  
choeur (A. D. Ille-et-Vilaine)  
Phot. Guy Artur, Phot.  
Norbert Lambart  
IVR53\_19933500968X



Vue de situation de l'élévation ouest  
(carte postale ancienne, AD35, 6Fi)

Repro. Guy Artur,  
Repro. Norbert Lambart  
IVR53\_19863500449V



Vue intérieure du chœur (carte postale ancienne, AD35, 6Fi)

Repro. Guy Artur,  
Repro. Norbert Lambart  
IVR53\_19863500450V



Élévation sud

Phot. Guy Artur, Phot.  
Norbert Lambart  
IVR53\_19933500392X



Élévation ouest

Phot. Guy Artur, Phot.  
Norbert Lambart  
IVR53\_19943502171X



Vue de l'église et de  
l'enclos depuis le nord-est

Phot. Guy Artur, Phot.  
Norbert Lambart  
IVR53\_19933500391X



Élévation nord-est

Phot. Guy Artur, Phot.  
Norbert Lambart  
IVR53\_19943502170X

## Dossiers liés

### Dossiers de synthèse :

Les églises et chapelles d'Ile-et-Vilaine (IA00131084)

Les églises, les chapelles et les oratoires à Rennes (IA35022554) Bretagne, Ile-et-Vilaine, Rennes

### Oeuvre(s) contenue(s) :

### Oeuvre(s) en rapport :

Route départementale n°4, dite route d'Antrain, actuellement rue Motte-Fablet, rue d'Antrain et avenue du Général-George-S.-Patton (Rennes) (IA35022503) Bretagne, Ile-et-Vilaine, Rennes, rue Motte-Fablet, rue d'Antrain, avenue du Général-George-S.-Patton

Croix de cimetière, Cimetière de saint-Laurent (Rennes) (IA35024288) Bretagne, Ile-et-Vilaine, Rennes, Saint-Laurent, Cimetière de saint-Laurent

Auteur(s) du dossier : Isabelle Barbedor, Véronique Orain

Copyright(s) : (c) Inventaire général



Extrait du cadastre de 1812

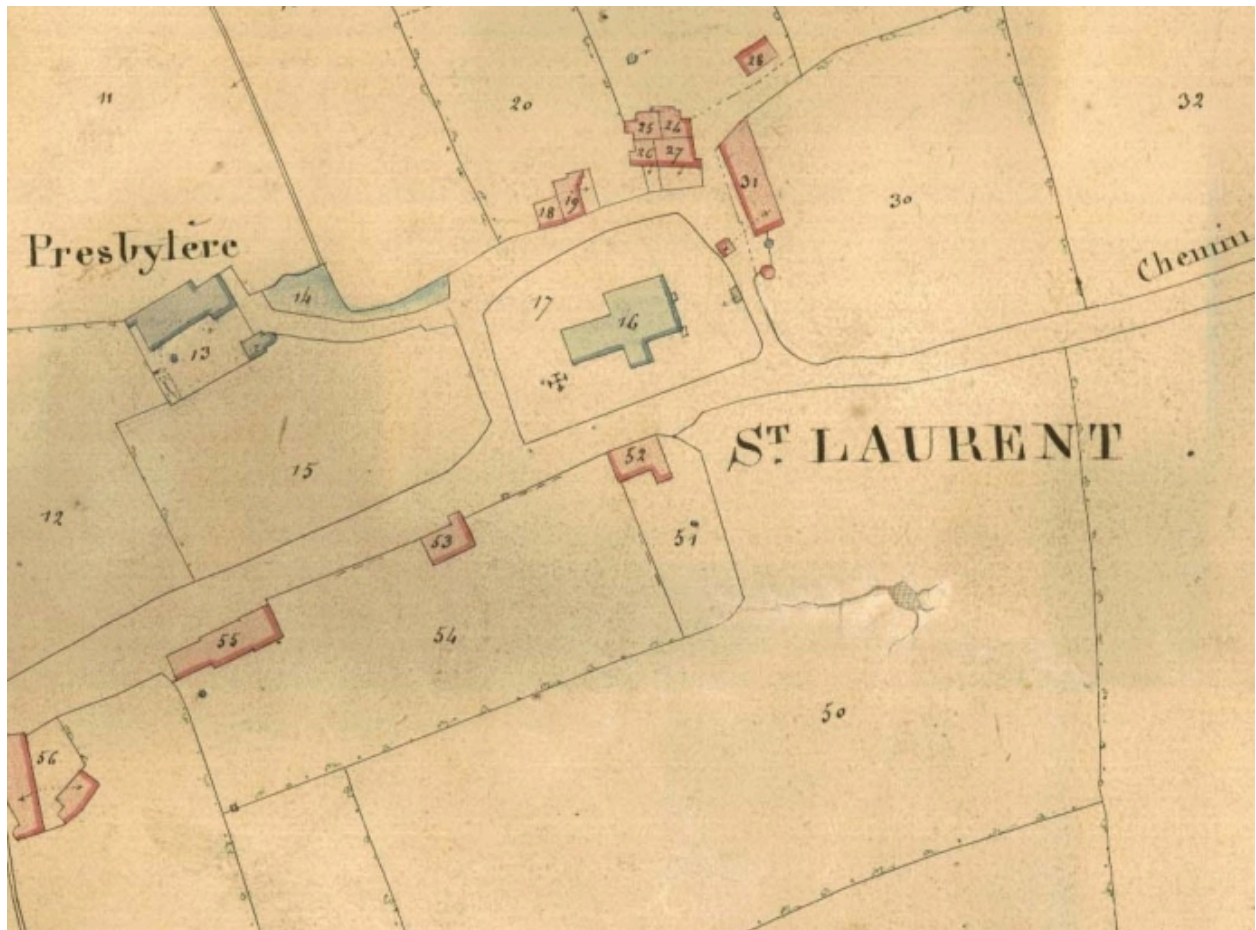
IVR53\_20023515371NUCA

Auteur de l'illustration (reproduction) : Archives départementales d'Ile-et-Vilaine

Technique de relevé : relevé manuel ;

(c) Conseil général d'Ile-et-Vilaine

reproduction soumise à autorisation du titulaire des droits d'exploitation



Extrait du cadastre de 1842

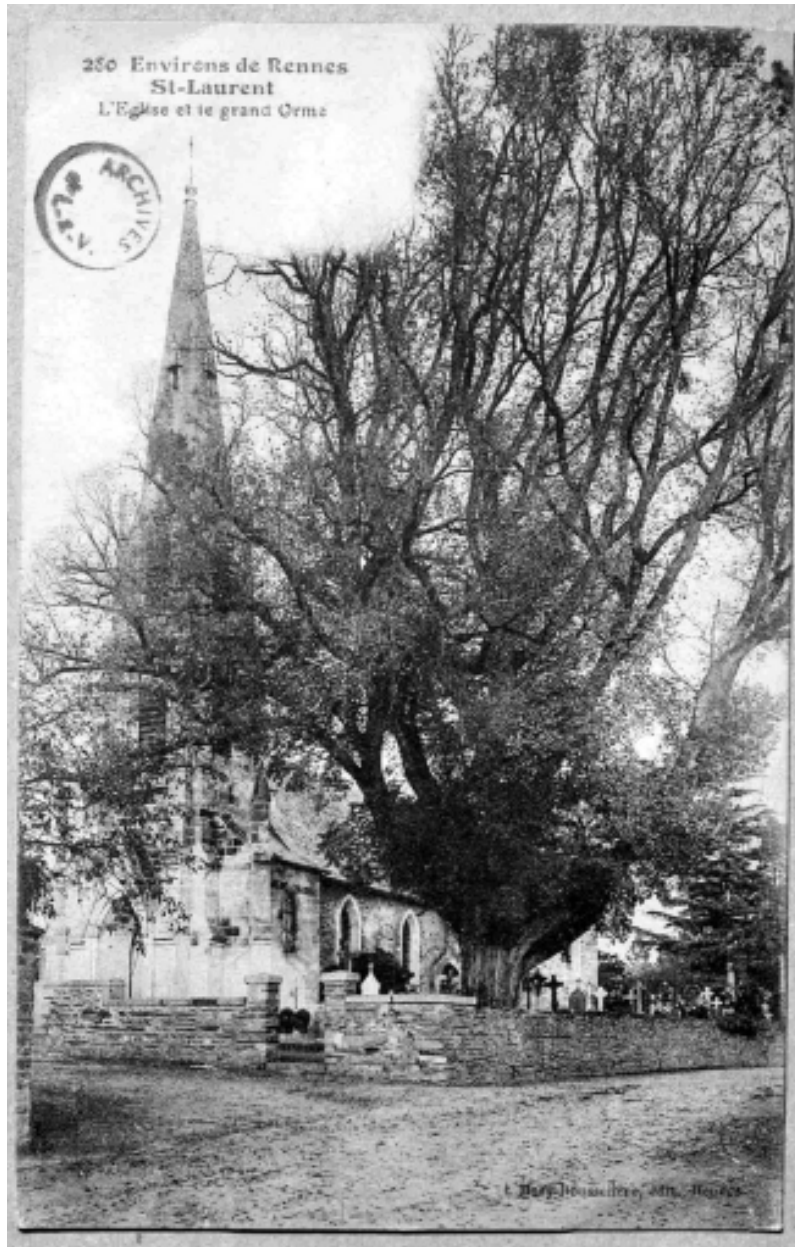
IVR53\_20023515429NUCA

Auteur de l'illustration (reproduction) : Isabelle Barbedor

Technique de relevé : relevé manuel ;

(c) Inventaire général, ADAGP

reproduction soumise à autorisation du titulaire des droits d'exploitation



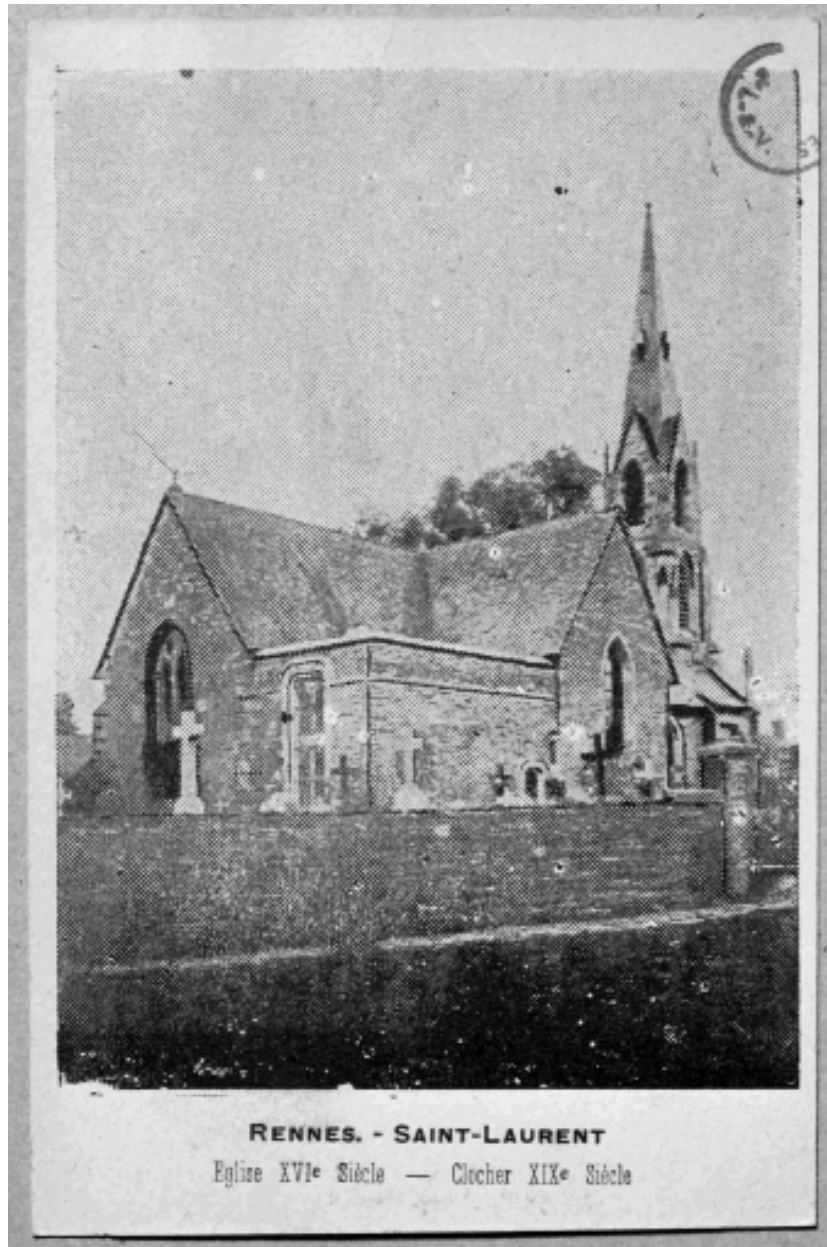
L'église et le grand orme (A. D. Ile-et-Vilaine)

IVR53\_19933500967X

Auteur de l'illustration : Guy Artur, Auteur de l'illustration : Norbert Lambart

(c) Inventaire général, ADAGP

reproduction soumise à autorisation du titulaire des droits d'exploitation



Élévation nord-est (A. D. Ile-et-Vilaine)

IVR53\_19933500961X

Auteur de l'illustration : Guy Artur, Auteur de l'illustration : Norbert Lambart

(c) Inventaire général, ADAGP

reproduction soumise à autorisation du titulaire des droits d'exploitation



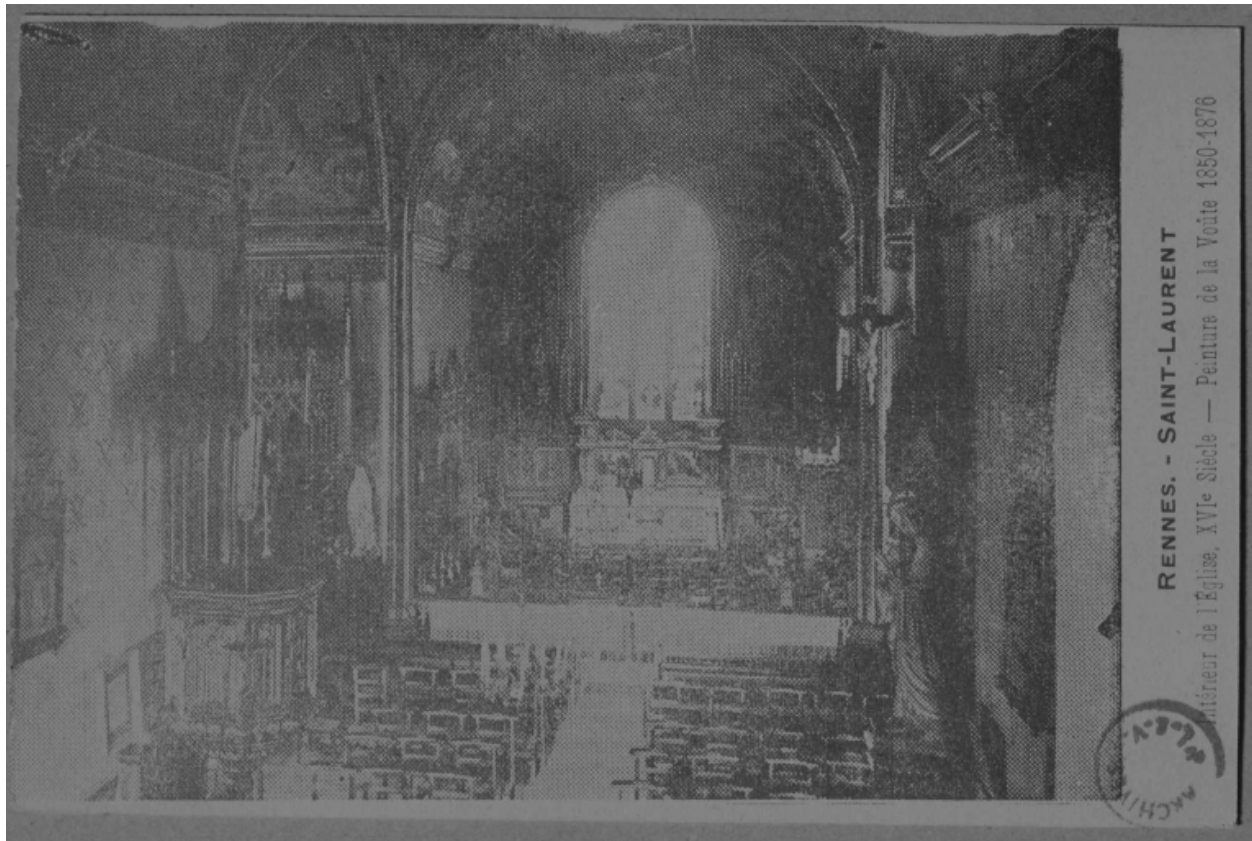
Eglise Saint-Laurent. Autel et vitrail XVIe (A. D. Ille-et-Vilaine)

IVR53\_19933500962X

Auteur de l'illustration : Guy Artur, Auteur de l'illustration : Norbert Lambart

(c) Inventaire général, ADAGP

reproduction soumise à autorisation du titulaire des droits d'exploitation



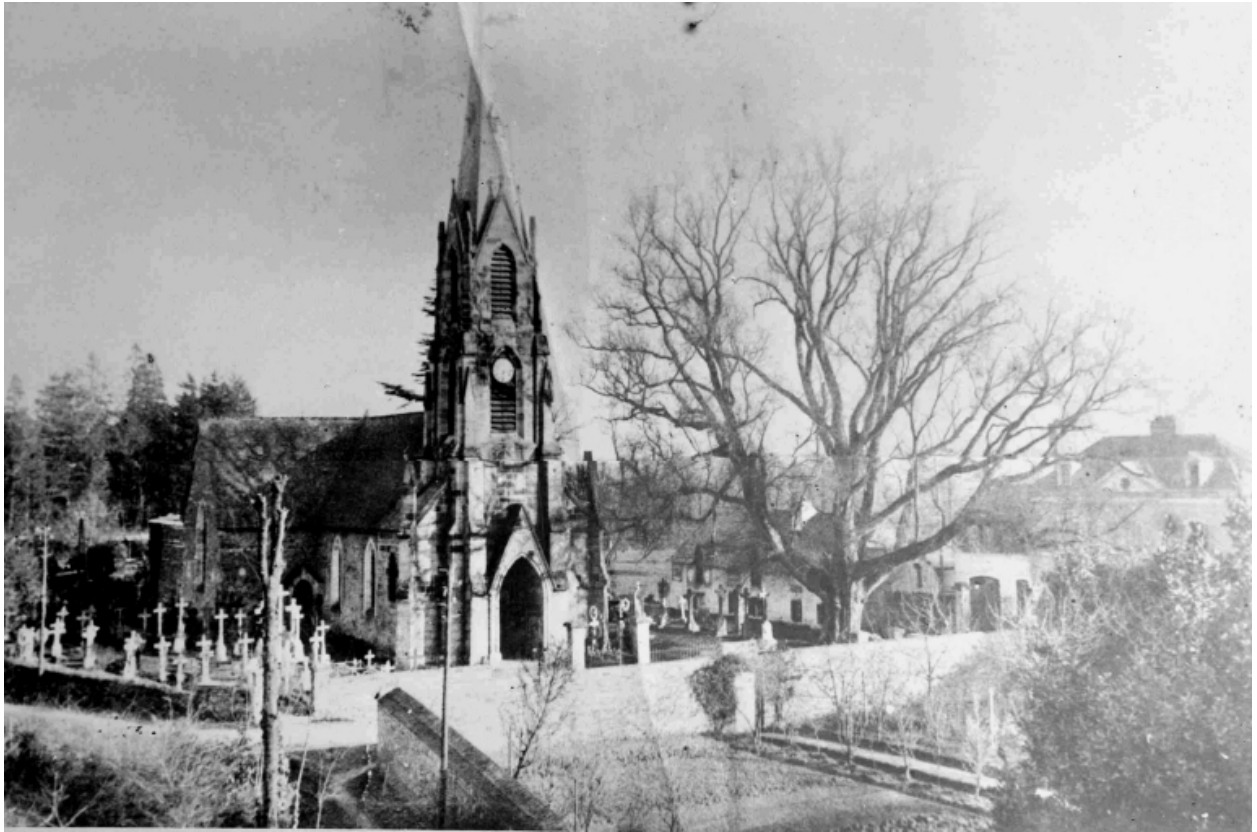
Intérieur : vue générale vers le choeur (A. D. Ile-et-Vilaine)

IVR53\_19933500968X

Auteur de l'illustration : Guy Artur, Auteur de l'illustration : Norbert Lambart

(c) Inventaire général, ADAGP

reproduction soumise à autorisation du titulaire des droits d'exploitation



Vue de situation de l'élévation ouest (carte postale ancienne, AD35, 6Fi)

IVR53\_19863500449V

Auteur de l'illustration (reproduction) : Guy Artur, Auteur de l'illustration (reproduction) : Norbert Lambart

(c) Inventaire général, ADAGP

reproduction soumise à autorisation du titulaire des droits d'exploitation



Vue intérieure du choeur (carte postale ancienne, AD35, 6Fi)

IVR53\_19863500450V

Auteur de l'illustration (reproduction) : Guy Artur, Auteur de l'illustration (reproduction) : Norbert Lambart

(c) Inventaire général, ADAGP

reproduction soumise à autorisation du titulaire des droits d'exploitation



Élévation sud

IVR53\_19933500392X

Auteur de l'illustration : Guy Artur, Auteur de l'illustration : Norbert Lambart

(c) Inventaire général, ADAGP

reproduction soumise à autorisation du titulaire des droits d'exploitation



Élévation ouest

IVR53\_19943502171X

Auteur de l'illustration : Guy Artur, Auteur de l'illustration : Norbert Lambart

(c) Inventaire général, ADAGP

reproduction soumise à autorisation du titulaire des droits d'exploitation



Vue de l'église et de l'enclos depuis le nord-est

IVR53\_19933500391X

Auteur de l'illustration : Guy Artur, Auteur de l'illustration : Norbert Lambart

(c) Inventaire général, ADAGP

reproduction soumise à autorisation du titulaire des droits d'exploitation



Élévation nord-est

IVR53\_19943502170X

Auteur de l'illustration : Guy Artur, Auteur de l'illustration : Norbert Lambart

(c) Inventaire général, ADAGP

reproduction soumise à autorisation du titulaire des droits d'exploitation