

Bretagne, Ille-et-Vilaine
Hédé
Place de la Mairie

Place de la Mairie (Hédé)

Références du dossier

Numéro de dossier : IA35039376
Date de l'enquête initiale : 2005
Date(s) de rédaction : 2005, 2025
Cadre de l'étude : inventaire préliminaire Hédé, étude d'inventaire
Degré d'étude : recensé

Désignation

Dénomination : place

Compléments de localisation

Milieu d'implantation : en village
Références cadastrales : 1983, A

Historique

La partie sud de la place actuelle s'appelait Place du Parquet ; dans cette partie, se tenait le marché au blé. Il existait également, sur cette partie, un puits public de forme triangulaire dont la construction remontait au 16^e siècle. Ce puits est d'ailleurs figuré sur le premier cadastre de la commune réalisé en 1835. La partie nord de la place actuelle était occupée par l'auditoire, les halles et la prison (nord-ouest). Ces édifices ont disparu au 18^e siècle. L'entrée principale du couvent des Ursulines, se trouvait au sud-est de la place.

Période(s) principale(s) : 17^e siècle, 18^e siècle, 19^e siècle, 20^e siècle

Références documentaires

Documents figurés

- **Hédé (I.-et-V.). La Mairie et la Grande Place**
Hédé (I.-et-V.). La Mairie et la Grande Place. Carte postale éditée par A. Lamiré, éditeur, Rennes, [s. d.]
(A.D. Ille-et-Vilaine 6 Fi).

Bibliographie

- **Histoire d'une petite ville, HEDE, La seigneurie**
ANNE DU PORTAL, A. **Histoire d'une petite ville, HEDE, La seigneurie.** Rennes : Imprimerie du Journal de Rennes, 1915.
- **Le département d'Ille-et-Vilaine, Histoire, Archéologie, Monuments.**
BANEAT, Paul. **Le département d'Ille-et-Vilaine, Histoire, Archéologie, Monuments.** Rennes : J. Larcher, 1929.
p. 182-183
Région Bretagne (Service de l'Inventaire du patrimoine culturel)

Annexe 1

Etude Label Communes du Patrimoine Rural de Bretagne, Hédé-Bazouges, 2023

[Consultez ici](#)

Données complémentaires

Données complémentaires architecture IP35

Données complémentaires architecture IP35 : inventaire préliminaire des communes du département d'Ile-et-Vilaine

SCLE1	17e siècle ; 18e siècle ; 19e siècle ; 20e siècle
IAUT	sans objet
ICHR	typicum
IESP	typicum
ICONTX	intégré
SEL	repéré

Illustrations



Vues ouest et sud de la place
Phot. Association Communes du
Patrimoine Rural de Bretagne
IVR53_20253510161NUCA



Face Est de la place
Phot. Sabrina Dalibard
IVR53_20053519242NUCA



Place de la Mairie sur une
carte postale ancienne
Phot. Sabrina Dalibard
IVR53_20053519243NUCA



La place sur une carte
postale ancienne
Phot. Sabrina Dalibard
IVR53_20053518385NUCA



Le sud de la place en 1975
Phot. J. R. Trochet
IVR53_19753500992Z



Vue générale sud-ouest
Phot. Bernard Bègne
IVR53_20053501703NUCA



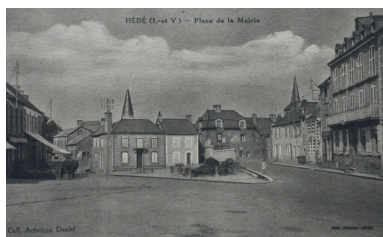
Vue nord-est de la Place
Phot. Bernard Bègne
IVR53_20053501473NUCA



Vue sud-est
Phot. Bernard Bègne
IVR53_20053501487NUCA



Maisons du côté ouest de la Place
Phot. Stéphanie Ménard
IVR53_20053518296NUCA



Carte postale ancienne de la Place
Phot. Sabrina Dalibard
IVR53_20053519241NUCA



Entrée sud de la place
Phot. Association Communes du
Patrimoine Rural de Bretagne
IVR53_20253510123NUCA



Vue est, nord et ouest de la place
Phot. Association Communes du
Patrimoine Rural de Bretagne
IVR53_20253510116NUCA

Dossiers liés

Dossiers de synthèse :

Agglomérations : bourgs et villages sur la commune de Hédé (fusionnée avec Bazouges-sous-Hédé pour former la commune de Hédé-Bazouges en 2009). (IA35039303) Bretagne, Ile-et-Vilaine, Hédé-Bazouges

Oeuvre(s) contenue(s) :

Oeuvre(s) en rapport :

Ville de Hédé (fusionnée avec Bazouges-sous-Hédé pour former la commune de Hédé-Bazouges en 2009).

(IA35039307) Bretagne, Ile-et-Vilaine, Hédé-Bazouges

Immeuble, 1 place de la Mairie (Hédé fusionnée avec Bazouges-sous-Hédé pour former la commune de Hédé-Bazouges en 2009) (IA35039384) Bretagne, Ile-et-Vilaine, Hédé-Bazouges, 1 Place de la Mairie

Immeuble, 3 place de la Mairie (Hédé fusionnée avec Bazouges-sous-Hédé pour former la commune de Hédé-Bazouges en 2009) (IA35039383) Bretagne, Ile-et-Vilaine, Hédé-Bazouges, 3 Place de la Mairie

Immeuble, 5 place de la Mairie (Hédé fusionnée avec Bazouges-sous-Hédé pour former la commune de Hédé-Bazouges en 2009) (IA35039382) Bretagne, Ile-et-Vilaine, Hédé-Bazouges, 5 Place de la Mairie

Mairie, 7 place de la Mairie (Hédé fusionnée avec Bazouges-sous-Hédé pour former la commune de Hédé-Bazouges en 2009) (IA35039381) Bretagne, Ile-et-Vilaine, Hédé-Bazouges, 7 Place de la Mairie

Maison, 10 place de la Mairie (Hédé fusionnée avec Bazouges-sous-Hédé pour former la commune de Hédé-Bazouges en 2009) (IA35039387) Bretagne, Ile-et-Vilaine, Hédé-Bazouges, 10 Place de la Mairie

Maison, 14 place de la Mairie (Hédé fusionnée avec Bazouges-sous-Hédé pour former la commune de Hédé-Bazouges en 2009) (IA35039388) Bretagne, Ile-et-Vilaine, Hédé-Bazouges, 14 Place de la Mairie

Maison, 15 place de la Mairie (Hédé fusionnée avec Bazouges-sous-Hédé pour former la commune de Hédé-Bazouges en 2009) (IA35039379) Bretagne, Ile-et-Vilaine, Hédé-Bazouges, 15 Place de la Mairie

Maison, 19 place de la Mairie (Hédé fusionnée avec Bazouges-sous-Hédé pour former la commune de Hédé-Bazouges en 2009) (IA35039378) Bretagne, Ile-et-Vilaine, Hédé-Bazouges, 19 Place de la Mairie

Maison, 21 place de la Mairie (Hédé fusionnée avec Bazouges-sous-Hédé pour former la commune de Hédé-Bazouges en 2009) (IA35039377) Bretagne, Ile-et-Vilaine, Hédé-Bazouges, 21 Place de la Mairie

Maison, 22 place de la Mairie (Hédé fusionnée avec Bazouges-sous-Hédé pour former la commune de Hédé-Bazouges en 2009) (IA35039390) Bretagne, Ile-et-Vilaine, Hédé-Bazouges, 22 Place de la Mairie

Maison, 27 place de la Mairie (Hédé fusionnée avec Bazouges-sous-Hédé pour former la commune de Hédé-Bazouges en 2009) (IA35039393) Bretagne, Ile-et-Vilaine, Hédé-Bazouges, 27 Place de la Mairie

Maison, 29 place de la Mairie (Hédé fusionnée avec Bazouges-sous-Hédé pour former la commune de Hédé-Bazouges en 2009) (IA35039394) Bretagne, Ile-et-Vilaine, Hédé-Bazouges, 29 Place de la Mairie

Maison, 2 place de la Mairie (Hédé fusionnée avec Bazouges-sous-Hédé pour former la commune de Hédé-Bazouges en 2009) (IA35039385) Bretagne, Ille-et-Vilaine, Hédé-Bazouges, 2 Place de la Mairie
Maison, 9 place de la Mairie (Hédé fusionnée avec Bazouges-sous-Hédé pour former la commune de Hédé-Bazouges en 2009) (IA35039380) Bretagne, Ille-et-Vilaine, Hédé-Bazouges, 9 Place de la Mairie
Maison à boutique, 20 place de la Mairie (Hédé fusionnée avec Bazouges-sous-Hédé pour former la commune de Hédé-Bazouges en 2009) (IA35039389) Bretagne, Ille-et-Vilaine, Hédé-Bazouges, 20 Place de la Mairie
Maison à boutique, 23-25 place de la Mairie (Hédé fusionnée avec Bazouges-sous-Hédé pour former la commune de Hédé-Bazouges en 2009) (IA35039392) Bretagne, Ille-et-Vilaine, Hédé-Bazouges, 23-25 Place de la Mairie
Maison à boutique, 24 place de la Mairie (Hédé fusionnée avec Bazouges-sous-Hédé pour former la commune de Hédé-Bazouges en 2009) (IA35039391) Bretagne, Ille-et-Vilaine, Hédé-Bazouges, 24 Place de la Mairie
Maison à boutique, 8 place de la Mairie (Hédé fusionnée avec Bazouges-sous-Hédé pour former la commune de Hédé-Bazouges en 2009) (IA35039386) Bretagne, Ille-et-Vilaine, Hédé-Bazouges, 8 Place de la Mairie

Auteur(s) du dossier : Sabrina Dalibard, Stéphanie Ménard, Association Communes du Patrimoine Rural de Bretagne
Copyright(s) : (c) Inventaire général



Vues ouest et sud de la place

IVR53_20253510161NUCA

Auteur de l'illustration : Association Communes du Patrimoine Rural de Bretagne

Date de prise de vue : 2023

(c) Association Communes du Patrimoine Rural de Bretagne

reproduction soumise à autorisation du titulaire des droits d'exploitation



Face Est de la place

IVR53_20053519242NUCA

Auteur de l'illustration : Sabrina Dalibard

(c) Inventaire général, ADAGP

reproduction soumise à autorisation du titulaire des droits d'exploitation



Place de la Mairie sur une carte postale ancienne

IVR53_20053519243NUCA

Auteur de l'illustration : Sabrina Dalibard

(c) Inventaire général, ADAGP

reproduction soumise à autorisation du titulaire des droits d'exploitation



La place sur une carte postale ancienne

IVR53_20053518385NUCA

Auteur de l'illustration : Sabrina Dalibard

(c) Inventaire général, ADAGP

reproduction soumise à autorisation du titulaire des droits d'exploitation



Le sud de la place en 1975

IVR53_19753500992Z

Auteur de l'illustration : J. R. Trochet

(c) Inventaire général, ADAGP

reproduction soumise à autorisation du titulaire des droits d'exploitation



Vue générale sud-ouest

IVR53_20053501703NUCA

Auteur de l'illustration : Bernard Bègne

(c) Inventaire général, ADAGP

reproduction soumise à autorisation du titulaire des droits d'exploitation



Vue nord-est de la Place

IVR53_20053501473NUCA

Auteur de l'illustration : Bernard Bègne

(c) Inventaire général, ADAGP

reproduction soumise à autorisation du titulaire des droits d'exploitation



Vue sud-est

IVR53_20053501487NUCA

Auteur de l'illustration : Bernard Bègne

(c) Inventaire général, ADAGP

reproduction soumise à autorisation du titulaire des droits d'exploitation



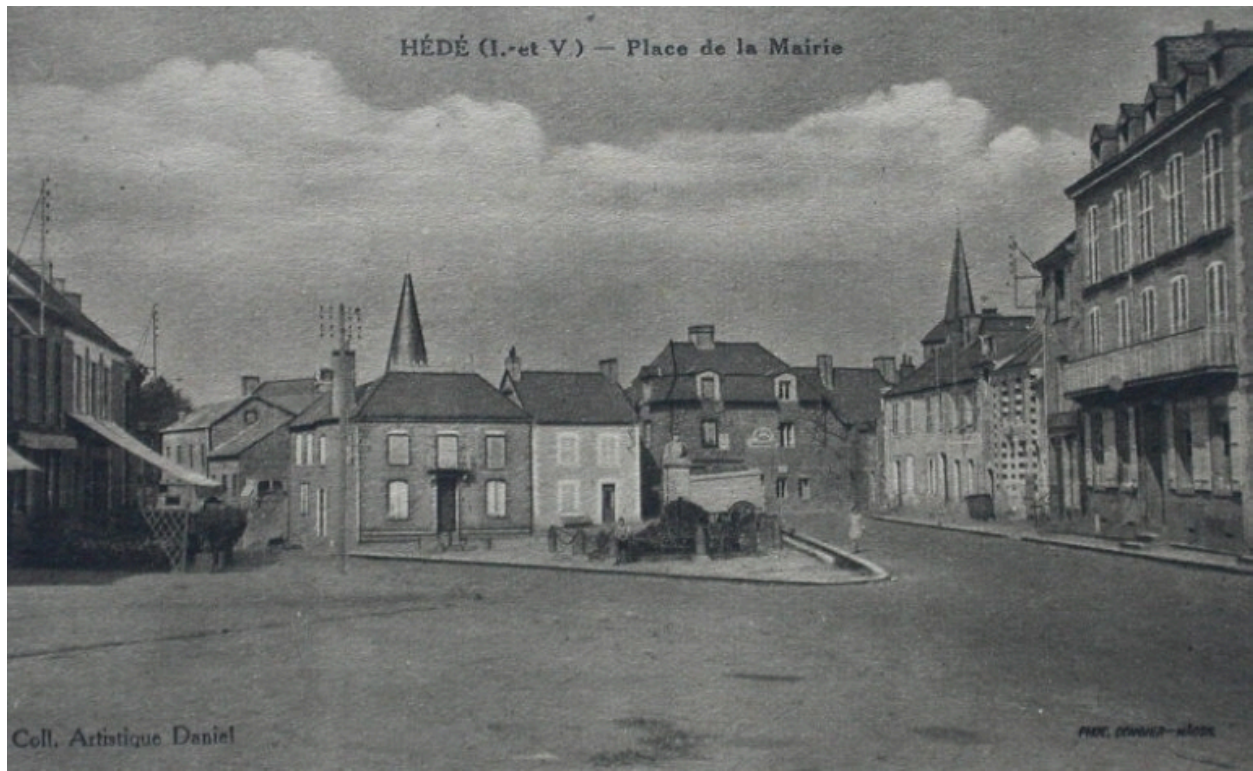
Maisons du côté ouest de la Place

IVR53_20053518296NUCA

Auteur de l'illustration : Stéphanie Ménard

(c) Inventaire général, ADAGP

reproduction soumise à autorisation du titulaire des droits d'exploitation



Carte postale ancienne de la Place

IVR53_20053519241NUCA

Auteur de l'illustration : Sabrina Dalibard

(c) Inventaire général, ADAGP

reproduction soumise à autorisation du titulaire des droits d'exploitation



Entrée sud de la place

IVR53_20253510123NUCA

Auteur de l'illustration : Association Communes du Patrimoine Rural de Bretagne

Date de prise de vue : 2023

(c) Association Communes du Patrimoine Rural de Bretagne

reproduction soumise à autorisation du titulaire des droits d'exploitation



Vue est, nord et ouest de la place

IVR53_20253510116NUCA

Auteur de l'illustration : Association Communes du Patrimoine Rural de Bretagne

Date de prise de vue : 2023

(c) Association Communes du Patrimoine Rural de Bretagne

reproduction soumise à autorisation du titulaire des droits d'exploitation