

Bretagne, Morbihan
Berné
Pont-Callec

Château de Pont-Callec (Berné)

Références du dossier

Numéro de dossier : IA00008530

Date de l'enquête initiale : 1966

Date(s) de rédaction : 1966, 1969, 2004

Cadre de l'étude : étude d'inventaire canton du Faouët, inventaire topographique Vallée du Scorff, enquête thématique régionale Inventaire des châteaux du 19e siècle en Bretagne

Degré d'étude : étudié

Désignation

Dénomination : château

Destinations successives : orphelinat

Parties constituantes non étudiées : chapelle, parc

Compléments de localisation

Milieu d'implantation : isolé

Références cadastrales : 1969, C2, 395, 403, 556 ; 1826, C2, 864, 865, 866, 868

Historique

Edifice antérieur incendié en 1796 ; totalement reconstruit en 1882 ; ancienne chapelle sainte Anne du cloître reconstruite récemment au nord-ouest du château, provenant de Pluméliau ; deuxième chapelle sainte Anne des bois construite 2e moitié 19e siècle.

Le château actuel, l'aile occidentale exceptée, est une reconstruction de 1882, due au fils du Comte de Brissac qui avait racheté le château en 1833. Deux constructions antérieures au moins se sont succédées sur une ancienne place forte, siège d'une importance seigneurie, et partiellement détruite par les troupes de Mercoeur en 1591. Si cette enceinte a subsisté jusqu'à une date avancée, il est généralement admis que le logis a été reconstruit au 17e siècle, comme en témoigne le pavillon ouest. Cet important ensemble a été presque entièrement brûlé en 1796. Au cours des travaux du 19e siècle, la majeure partie du pavillon occidental, flanqué de la tourelle carrée au sud-est, a été conservée, les parties hautes, lucarnes comprises, ont été refaites. En même temps, un bâtiment cubique à deux niveaux a été ajouté en avant du pavillon ouest. Vendu autour de 1956 à une communauté de Dominicaines qui y dirige un orphelinat, l'ensemble a été augmenté en 1966 par une chapelle et un cloître, la chapelle employant des matériaux de la chapelle Sainte-Anne de Pluméliau. (E. Laurenceau)

Période(s) principale(s) : 17e siècle (détruit), 2e moitié 19e siècle

Dates : 1882 (daté par source)

Remploi provenant de : Bretagne, Morbihan, Baud

Remploi provenant de : Bretagne, Morbihan, Pluméliau

Description

Château composé d'un corps central de plan rectangulaire accosté de deux ailes symétriques en retour d'équerre, en saillie sur les faces Nord et Sud. Une tourelle polygonale à 5 pans, abritant la cage d'escalier, est construite en hors-oeuvre dans l'axe de la façade nord. 2 étages carrés sur rez-de-chaussée et un étage de comble. Élévation à travées régulières. Construction en petit appareil de granite avec chaînages d'angle harpés. (E. Laurenceau, 2004)

Éléments descriptifs

Matériau(x) du gros-oeuvre, mise en oeuvre et revêtement : granite ; pierre de taille

Matériau(x) de couverture : ardoise

Étage(s) ou vaisseau(x) : 2 étages carrés, étage en surcroît, 1 vaisseau

Élévations extérieures : élévation ordonnancée

Type(s) de couverture : terrasse ; toit à longs pans ; croupe ; noue ; pignon

Escaliers : escalier dans-oeuvre : escalier tournant à retours sans jour ; escalier hors-oeuvre : escalier tournant à retours avec jour

Décor

Techniques : vitrail

Représentations : armoiries

Précision sur les représentations :

Armes des Cossé Brissac ; armes des Montmorency.

Statut, intérêt et protection

Statut de la propriété : propriété d'une personne morale

Références documentaires

Documents figurés

- **Carte postale ancienne**
Archives départementales du Morbihan, 14-1 et 14-2. Château de Pont-Callec, collection Villard, Quimper et collection Le Cunff, Pontivy
Archives départementales du Morbihan : 14-2

Bibliographie

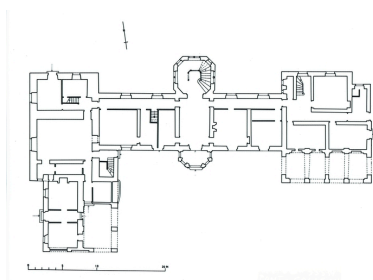
- **Le Faouet et Gourin. Inventaire topographique**
Cantons Le Faouët et Gourin. Inventaire topographique. Secrétariat d'État à la culture, Inventaire général des monuments et des richesses artistiques de la France, Commission régionale de Bretagne ; [sous la dir. de André Mussat et Jean-Claude Menou]. Paris : Impr. nationale, 1975.
p. 28, 243
- **Vallée du Scorff : Bretagne.**
Inventaire général de monuments et richesse artistiques de la France. **Vallée du Scorff : Bretagne. Images du Patrimoine, n°196**, Rennes, APIB, 2000.
p.22
- **Le patrimoine des communes du Morbihan.**
Le patrimoine des communes du Morbihan. Paris : Flohic éditions, 2000. (Le patrimoine des communes de France).
p. 263
- **Pont-Callec. Un lieu d'histoire et de mémoire.**
SALAUN, Anne-Jacqueline. Pont-Callec. Un lieu d'histoire et de mémoire. 2015.

Annexe 1

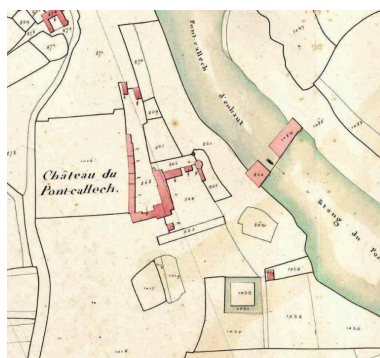
Château de PontCallec, inventaire fondamental, 1966-1969

[Lien PDF](#)

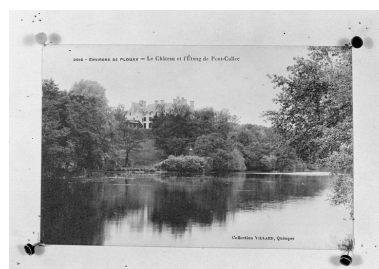
Illustrations



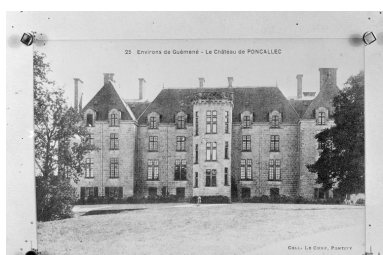
Plan au sol
Phot. Auteur inconnu
IVR53_19775600333P



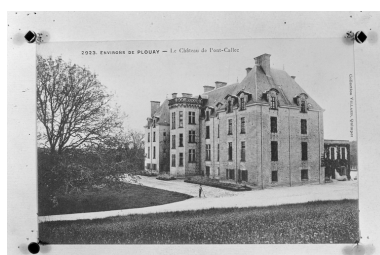
Plan cadastral 1828, section
C2 (AD Morbihan, 3P 54)
Autr. Baudouin Démarattes,
Autr. Tanguy
IVR53_20155605001NUCA



Le château et l'étang de Pont-
Callec. Carte postale ancienne.
Repro. Guy Artur
IVR53_19685600493VB



Environs de Guéméné Le
château de Pontcallec. Carte
postale ancienne, collection
Le Cunff, Pontivy (Archives
départementales du Morbihan, 14-2)
Repro. Guy Artur
IVR53_19685600494VB



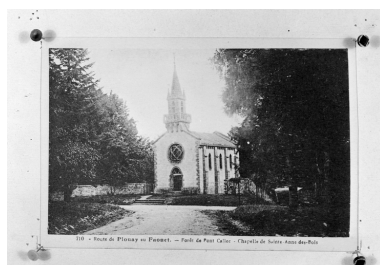
Environs de Plouay Le château de
Pont-Callec. Carte postale ancienne,
collection Villard, Quimper (Archives
départementales du Morbihan, 14-2)
Repro. Guy Artur
IVR53_19685600495VB



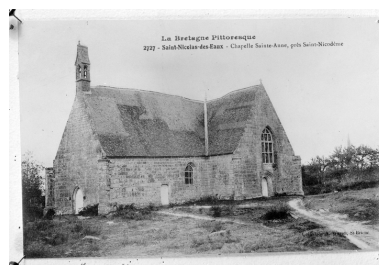
Vue générale sud Carte postale
ancienne, Archives départementales
d'Ille-et-Vilaine, 6 Fi Berné.
Phot. Elise Lauranceau
IVR53_20045606254NUCB



Carte postale ancienne -
Vue générale ouest de la
chapelle sainte-Anne des bois
Repro. Guy Artur
IVR53_19685600492VB



Carte postale ancienne - Vue générale
de la chapelle sainte Anne des Bois
Repro. Guy Artur
IVR53_19685600491VB



Carte postale ancienne - Chapelle
Sainte Anne transférée à Pont-
Callec - Vue générale de la chapelle
prise du sud-ouest (Archives
départementales d'Ille-et-Vilaine)
Repro. Bernard Bègne,
Phot. Auteur inconnu
IVR53_19725600102VB



Vue aérienne sud
Phot. G.A.L.A.T.
IVR53_19675601493V



Vue aérienne, face sud
Phot. G.A.L.A.T.
IVR53_19675601494V



Vue aérienne, face sud-ouest
Phot. G.A.L.A.T.
IVR53_19675601495V



Vue aérienne prise du nord
Phot. G.A.L.A.T.
IVR53_19725600037V



Vue aérienne, face ouest
Phot. G.A.L.A.T.
IVR53_19675601496V



Façade sud, vue d'ensemble
Phot. François Dagorn
IVR53_19675600241V



Vue générale prise du sud-ouest
Phot. François Dagorn
IVR53_19675600242V



Vue de l'aile ouest (bâtiment
à arcades en avant-corps)
Phot. François Dagorn
IVR53_19675600243V



Vue générale prise du sud-est
Phot. François Dagorn
IVR53_19675600244V



Vue générale avec
parterres, prise du sud
Phot. François Dagorn
IVR53_19675600245V



Façade nord, vue générale
Phot. François Dagorn
IVR53_19675600246V



Reproduction - Vue générale nord
Phot. François Dagorn
IVR53_19675602735V



Ruines de l'ancien château -
Vue de situation prise de l'ouest
Phot. François Dagorn
IVR53_19675600408Z



Ruines de l'ancien château
- Vue de l'intérieur, escalier
Phot. François Dagorn
IVR53_19675600407Z



Ruines de l'ancien château
- Vue de l'intérieur, fenêtre
Phot. François Dagorn
IVR53_19675600406Z



Ruines de l'ancien château - 2 portes
en plein cintre sur le mur ouest
Phot. François Dagorn
IVR53_19675600405Z



Ruines de l'ancien château -
Donjon et porte nord-ouest
Phot. François Dagorn
IVR53_19675600404Z



Ruines de l'ancien château -
Débris de porte sur le mur est
Phot. François Dagorn
IVR53_19675600403Z

Tableau - Portrait du duc de
Cossé-Brissac par A. Le Bihan
(1881) d'après l'original de L. R.
Trinquesse, 1777. Vue générale
Phot. Yves-Pascal Castel
IVR53_19755600001Z



Tableau - Portrait du duc de
Cossé-Brissac par A. Le Bihan
(1881) d'après l'original de L.
R. Trinquesse, 1777. Détail
Phot. Yves-Pascal Castel
IVR53_19755600003Z



Tableau - Portrait du duc de
Cossé-Brissac par A. Le Bihan
(1881) d'après l'original de L.
R. Trinquesse, 1777. Détail
Phot. Yves-Pascal Castel
IVR53_19755600002Z



Tableau d'un noble et son page
Phot. François Dagorn
IVR53_19675600250V



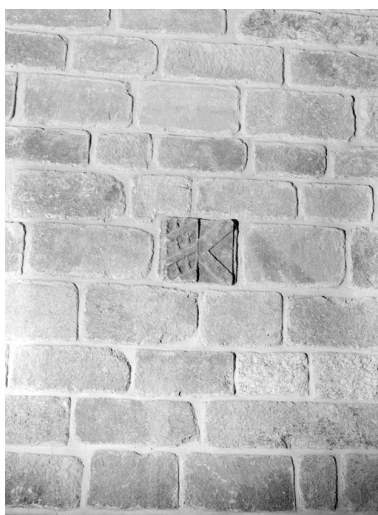
Tableau
Phot. François Dagorn
IVR53_19685601212VA



Luminaire
Phot. François Dagorn
IVR53_19675600248V



Chapelle du château - Vue générale, faces est et nord
Phot. François Dagorn
IVR53_19685600003V



Chapelle du château -
Intérieur, mur nord, blason
Phot. François Dagorn
IVR53_19685600014V



Chapelle du château - Mur
ouest, extérieur, blason
Phot. François Dagorn
IVR53_19685600013V



Vue générale sud, état en 2015
Phot. Catherine Toscer
IVR53_20155605045NUCA



Vue sud du logis et de la
chapelle sainte Anne provenant
de Pluméliau, état en 2015
Phot. Catherine Toscer
IVR53_20155605046NUCA

Dossiers liés

Oeuvre(s) partie(s) constituante(s) étudiée(s) : Chapelle Saint-Anne des Bois, Château de Pont-Callec (Berné) (IA56008361) Bretagne, Morbihan, Berné, à l'ouest de Château de Pont-Callec

Dossiers de synthèse :

Les châteaux du 19^e siècle en Bretagne (IA35046224)

Présentation de la commune de Berné (IA56006447) Bretagne, Morbihan, Berné

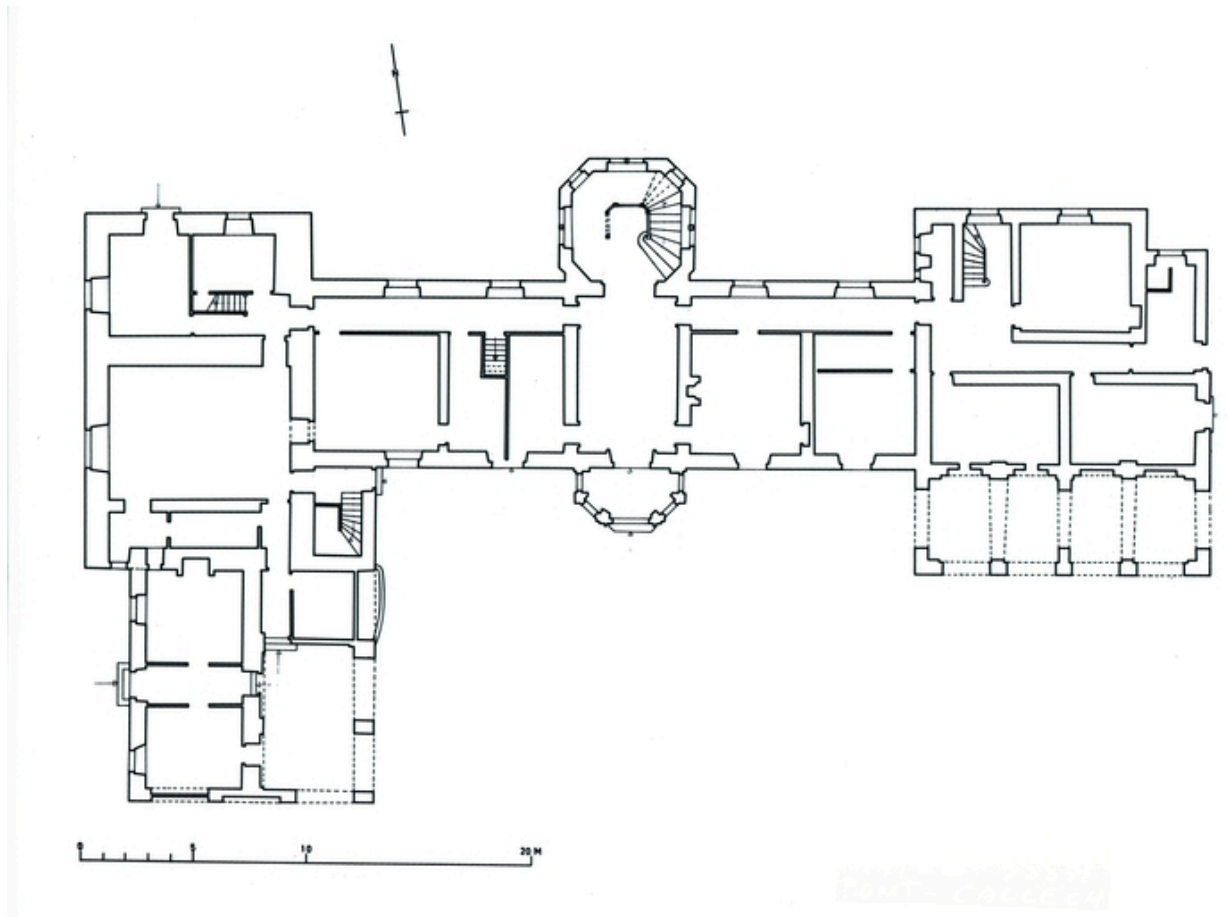
Oeuvre(s) contenue(s) :

Oeuvre(s) en rapport :

Chapelle Saint-Anne des Bois, Château de Pont-Callec (Berné) (IA56008361) Bretagne, Morbihan, Berné, à l'ouest de Château de Pont-Callec

Auteur(s) du dossier : Denise Moirez, Jean-Claude Menou, Jean-Yves Veillard, Claudie Boissé, Pierre Boissé, Jacqueline Cadiou, Elise Lauranceau

Copyright(s) : (c) Inventaire général ; (c) Région Bretagne



Plan au sol

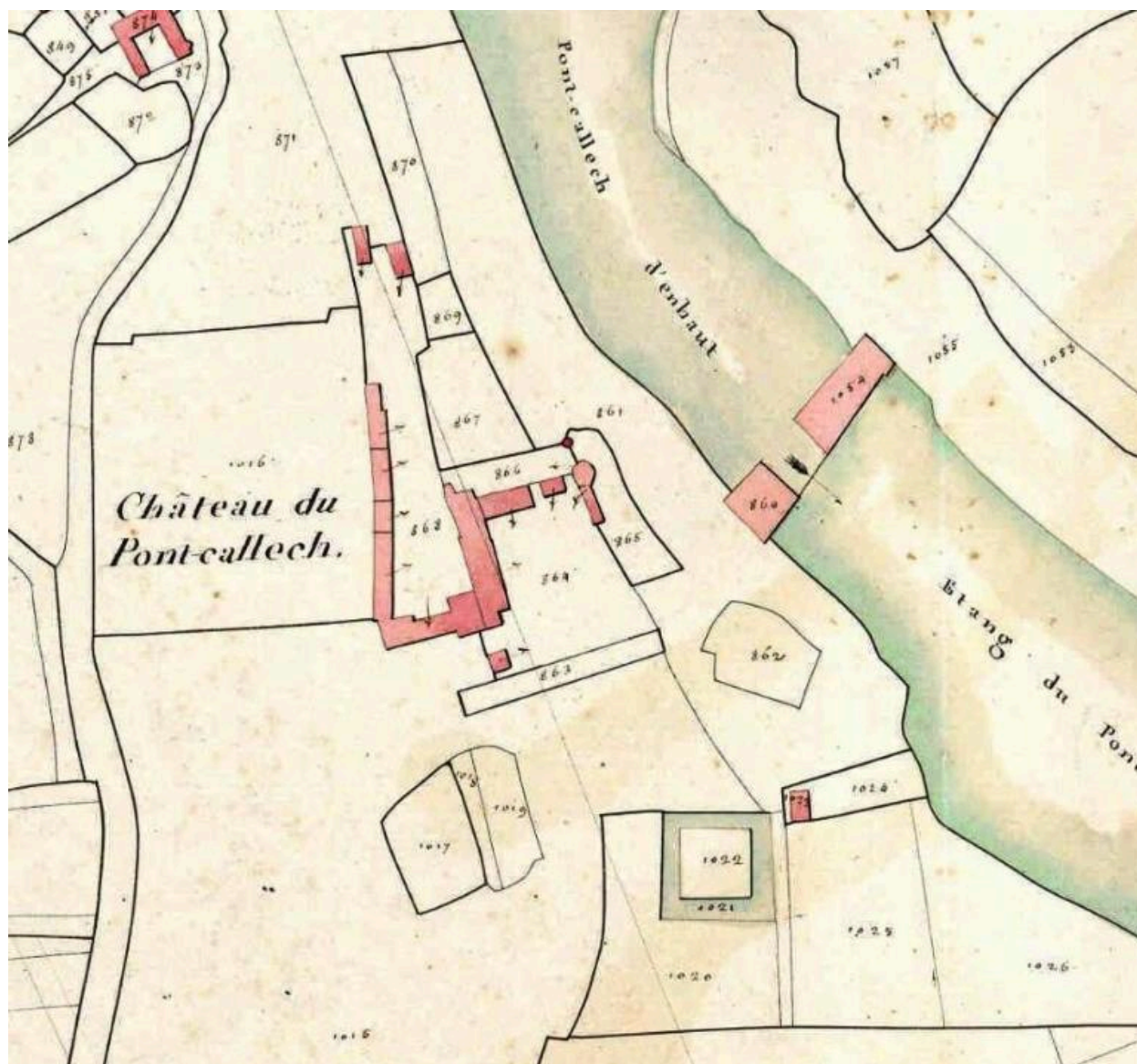
IVR53_19775600333P

Auteur de l'illustration : Auteur inconnu

Technique de relevé : relevé manuel ;

(c) Inventaire général, ADAGP

reproduction soumise à autorisation du titulaire des droits d'exploitation



Plan cadastral 1828, section C2 (AD Morbihan, 3P 54)

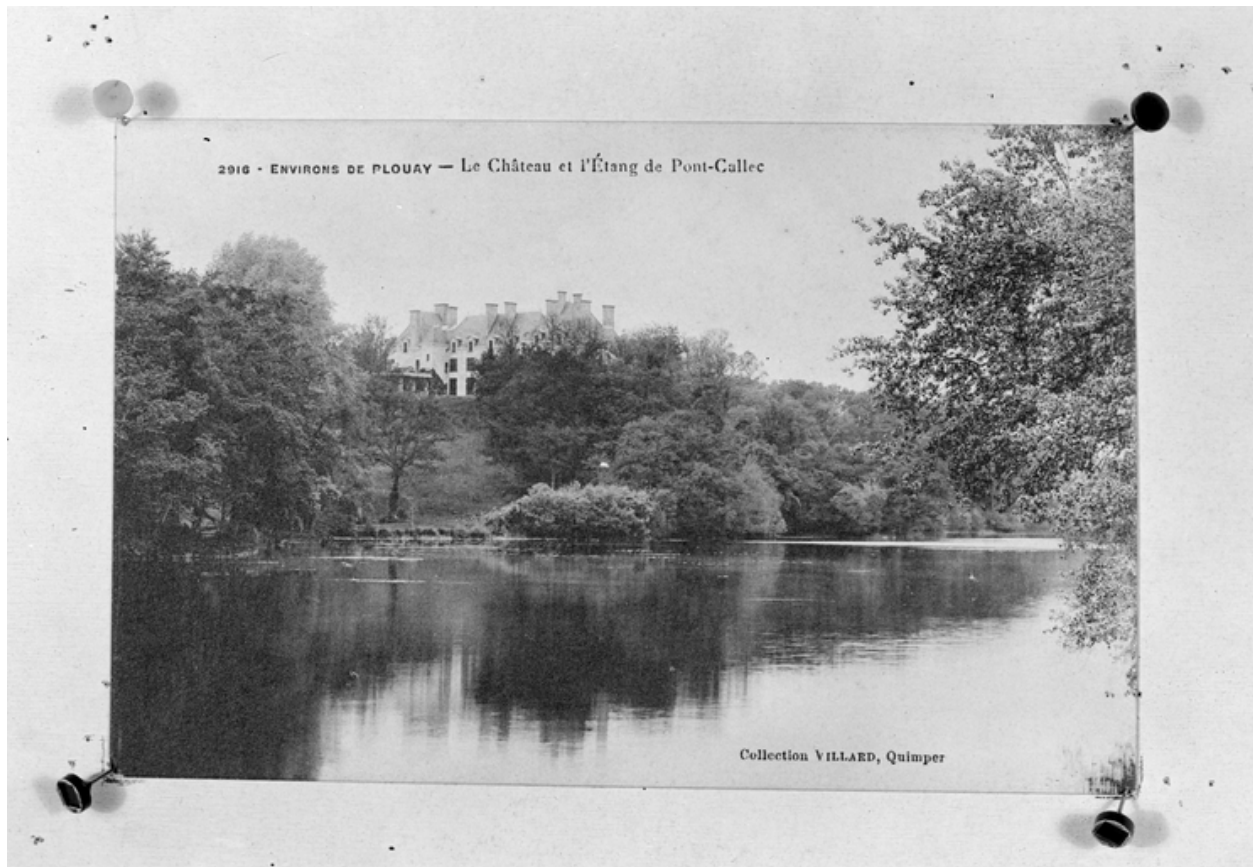
IVR53_20155605001NUCA

Auteur du document reproduit : Baudouin Démarattes, Tanguy

Technique de relevé : relevé manuel ;

(c) Archives départementales du Morbihan

reproduction soumise à autorisation du titulaire des droits d'exploitation



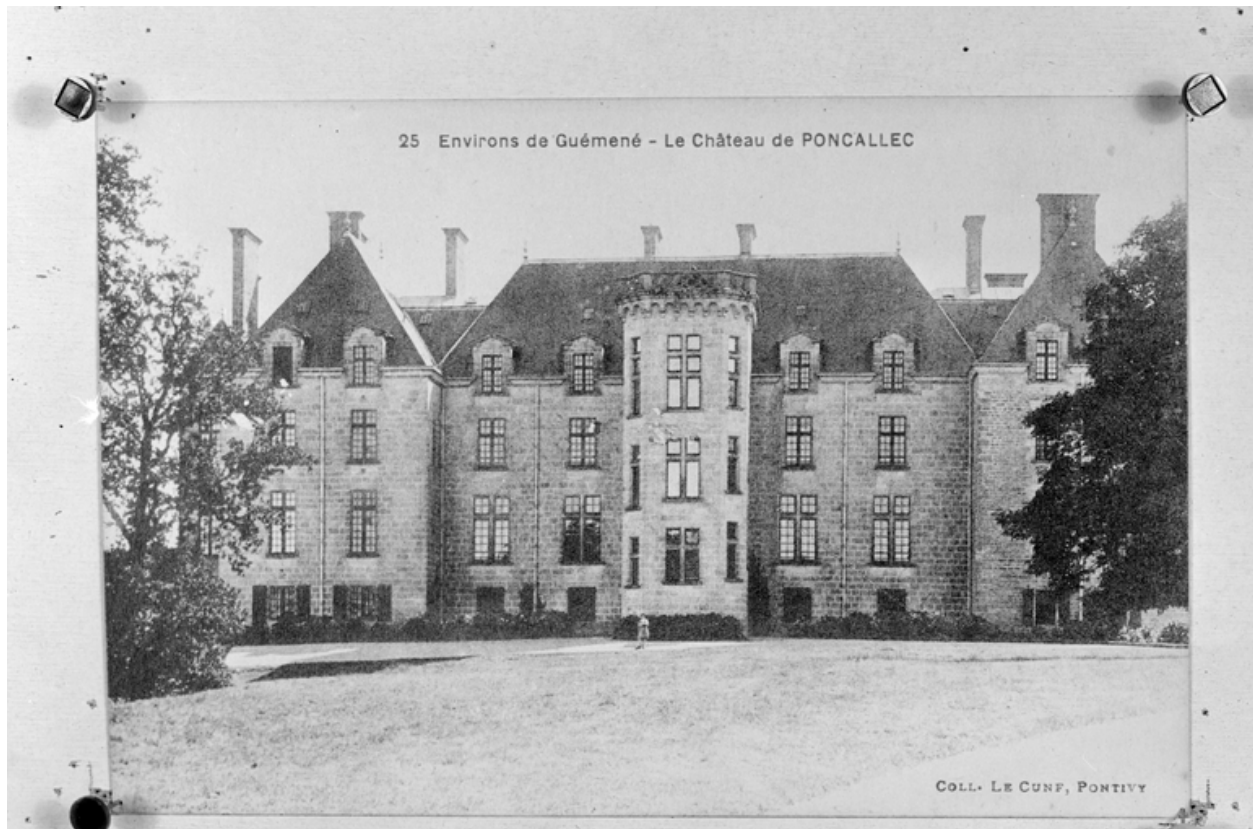
Le château et l'étang de Pont-Callec. Carte postale ancienne.

IVR53_19685600493VB

Auteur de l'illustration (reproduction) : Guy Artur

(c) Inventaire général, ADAGP

reproduction soumise à autorisation du titulaire des droits d'exploitation



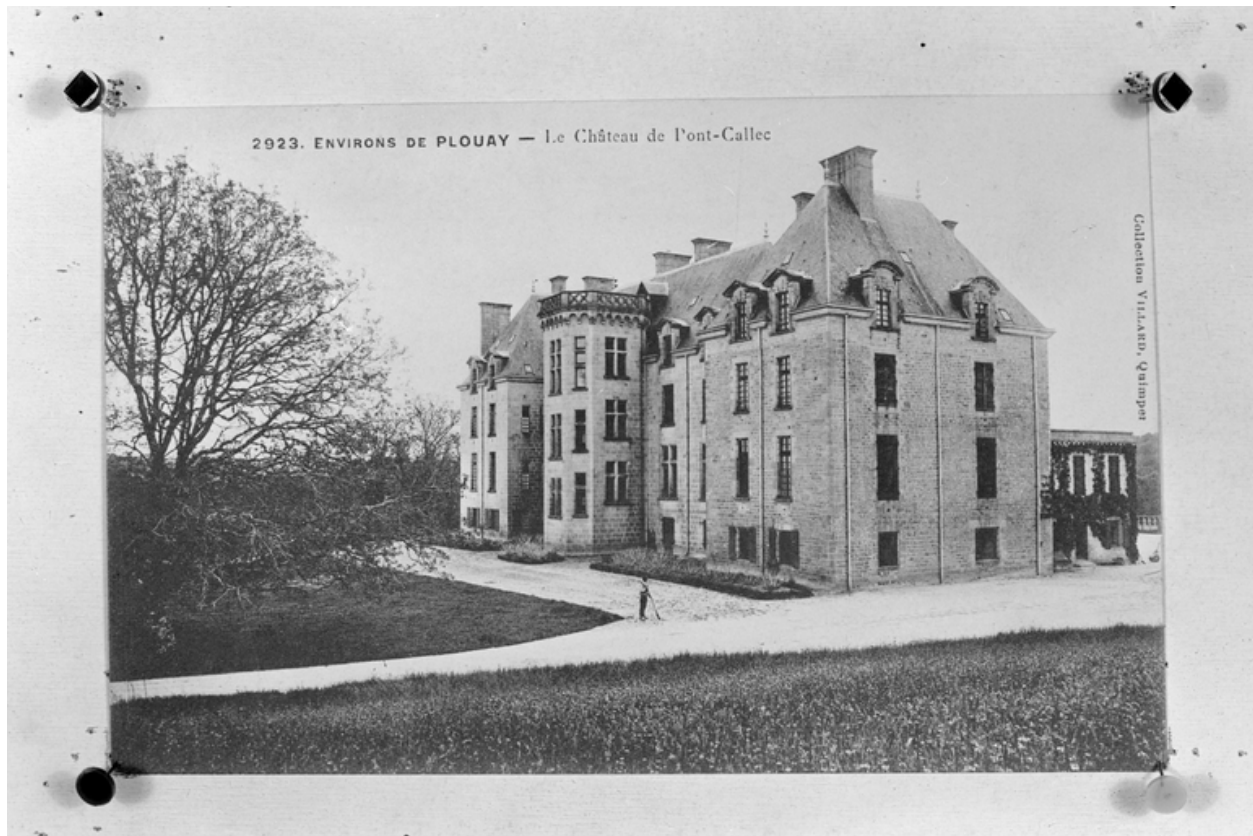
Environs de Guémené Le château de Pontcallec. Carte postale ancienne, collection Le Cunff, Pontivy (Archives départementales du Morbihan, 14-2)

IVR53_19685600494VB

Auteur de l'illustration (reproduction) : Guy Artur

(c) Inventaire général, ADAGP

reproduction soumise à autorisation du titulaire des droits d'exploitation



Environs de Plouay Le château de Pont-Callec. Carte postale ancienne, collection Villard, Quimper (Archives départementales du Morbihan, 14-2)

IVR53_19685600495VB

Auteur de l'illustration (reproduction) : Guy Artur

(c) Inventaire général, ADAGP

reproduction soumise à autorisation du titulaire des droits d'exploitation



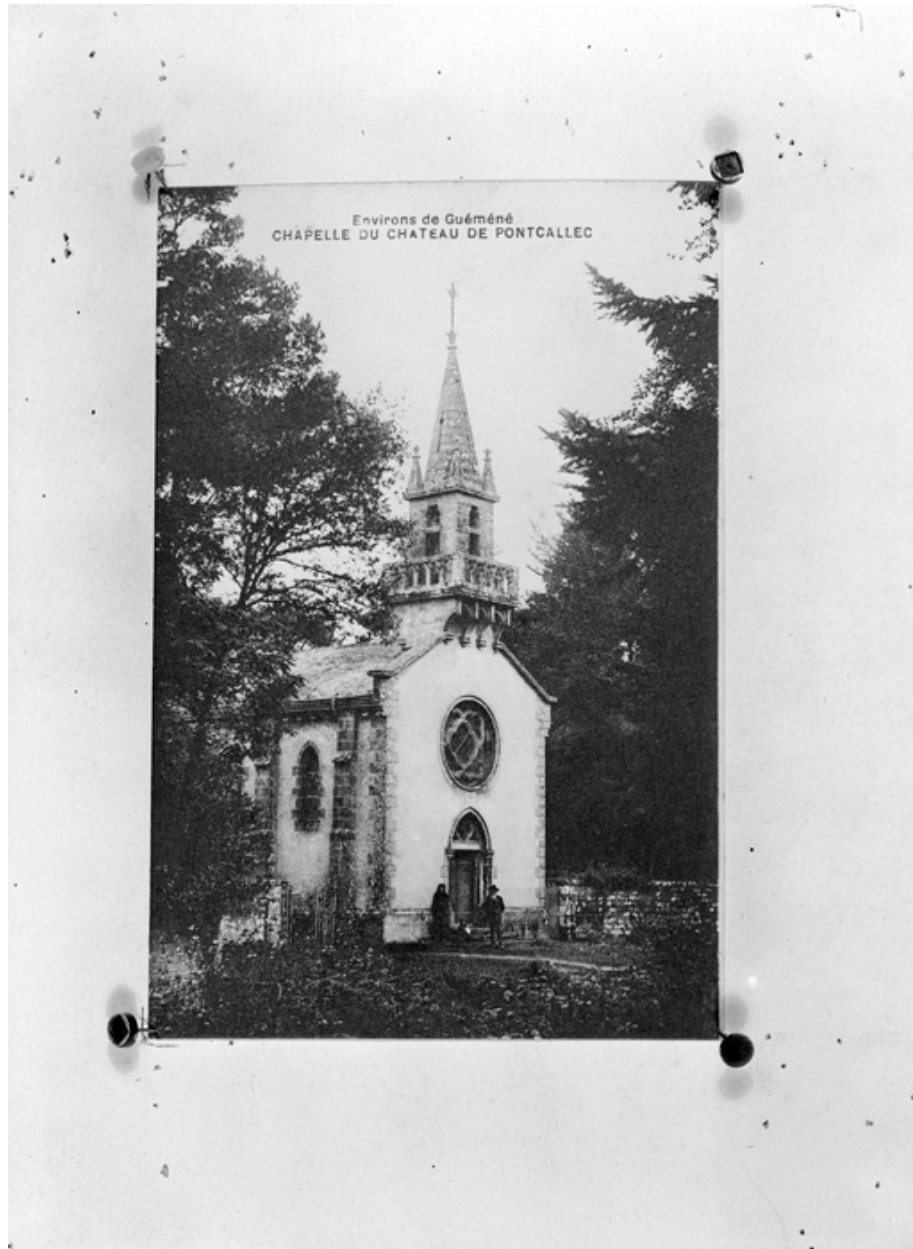
Vue générale sud Carte postale ancienne, Archives départementales d'Ille-et-Vilaine, 6 Fi Berné.

IVR53_20045606254NUCB

Auteur de l'illustration : Elise Lauranceau

(c) Inventaire général, ADAGP

reproduction soumise à autorisation du titulaire des droits d'exploitation



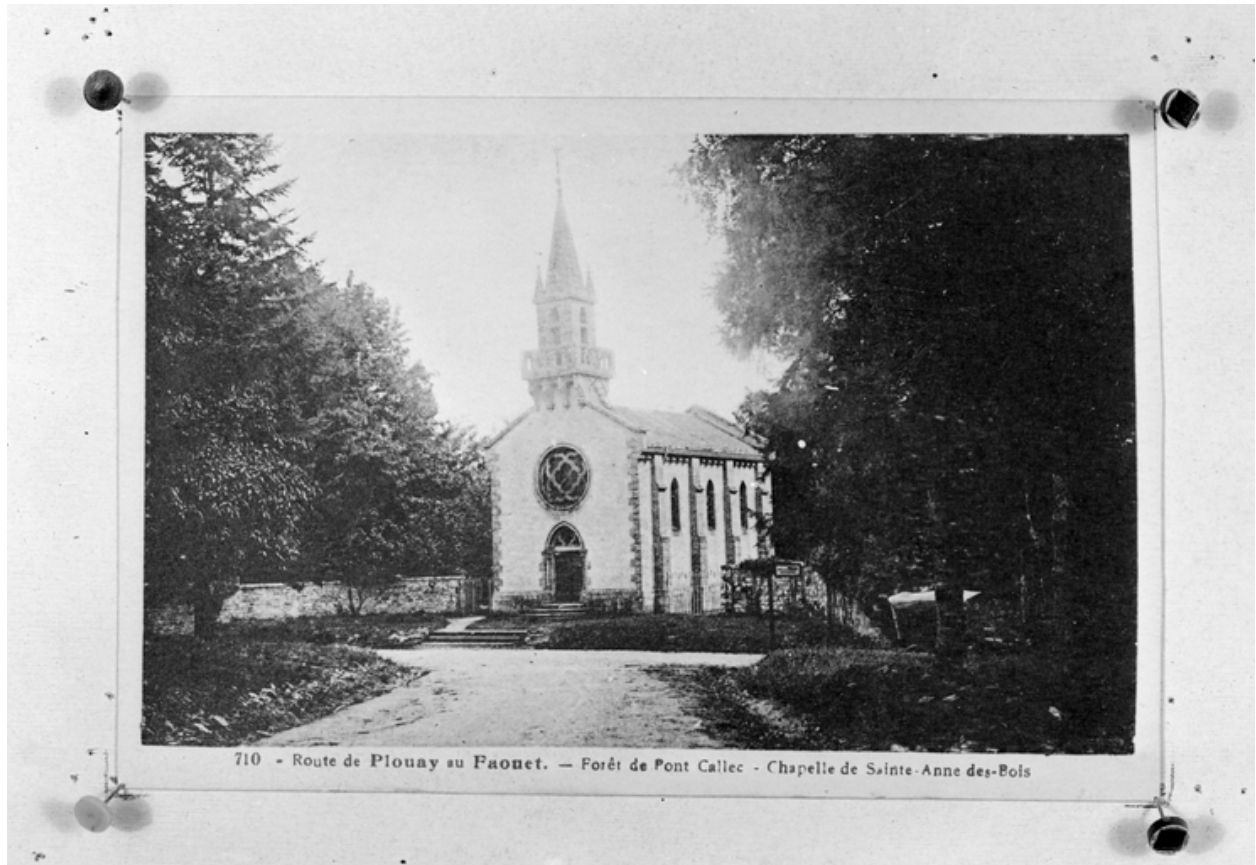
Carte postale ancienne - Vue générale ouest de la chapelle sainte-Anne des bois

IVR53_19685600492VB

Auteur de l'illustration (reproduction) : Guy Artur

(c) Inventaire général, ADAGP

reproduction soumise à autorisation du titulaire des droits d'exploitation



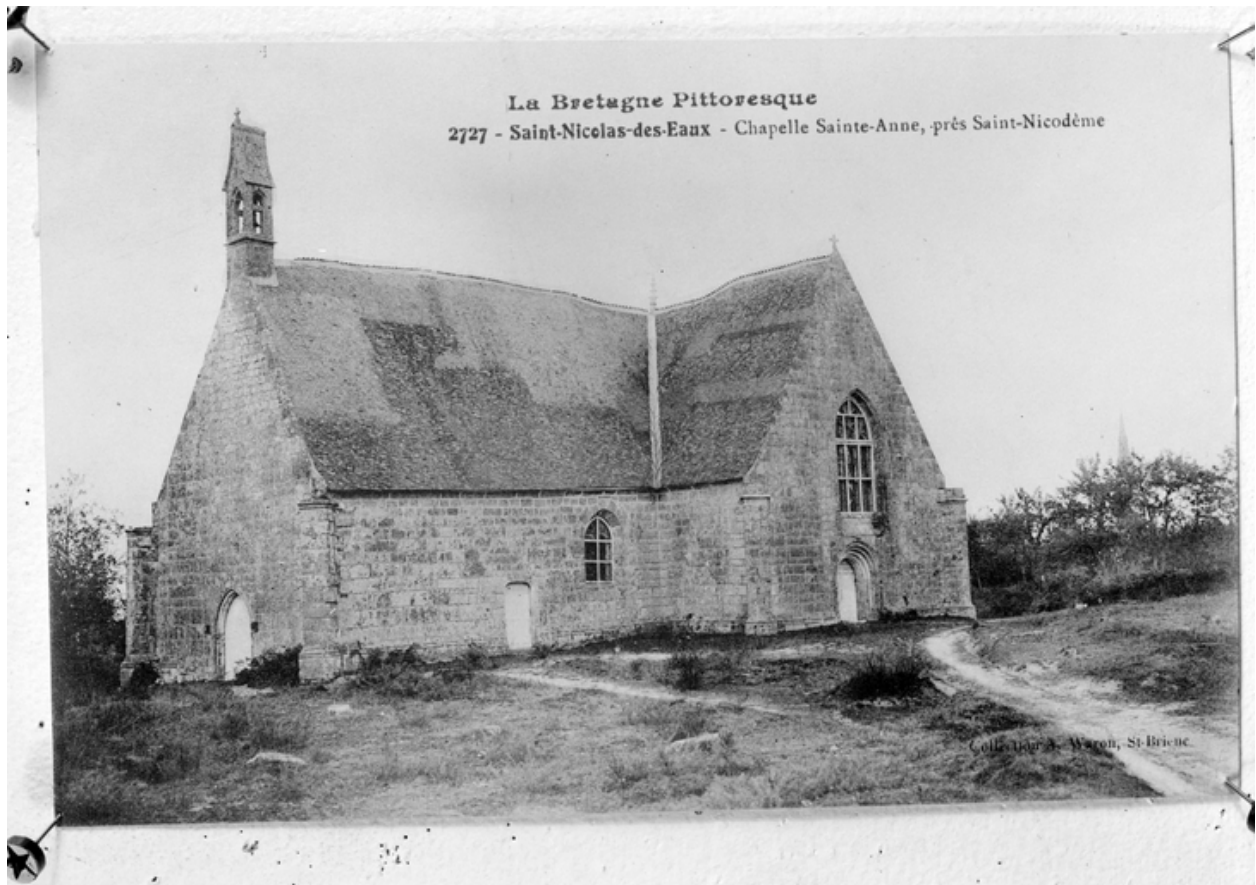
Carte postale ancienne - Vue générale de la chapelle sainte Anne des Bois

IVR53_19685600491VB

Auteur de l'illustration (reproduction) : Guy Artur

(c) Inventaire général, ADAGP

reproduction soumise à autorisation du titulaire des droits d'exploitation



Carte postale ancienne - Chapelle Sainte Anne transférée à Pont-Callec - Vue générale de la chapelle prise du sud-ouest (Archives départementales d'Ille-et-Vilaine)

IVR53_19725600102VB

Auteur de l'illustration (reproduction) : Bernard Bègne, Auteur de l'illustration : Auteur inconnu

Technique de relevé : autre ;

(c) Inventaire général, ADAGP

reproduction soumise à autorisation du titulaire des droits d'exploitation



Vue aérienne sud

IVR53_19675601493V

Auteur de l'illustration : G.A.L.A.T.

(c) Inventaire général, ADAGP

reproduction soumise à autorisation du titulaire des droits d'exploitation



Vue aérienne, face sud

IVR53_19675601494V

Auteur de l'illustration : G.A.L.A.T.

(c) Inventaire général, ADAGP

reproduction soumise à autorisation du titulaire des droits d'exploitation



Vue aérienne, face sud-ouest

IVR53_19675601495V

Auteur de l'illustration : G.A.L.A.T.

(c) Inventaire général, ADAGP

reproduction soumise à autorisation du titulaire des droits d'exploitation



Vue aérienne prise du nord

IVR53_19725600037V

Auteur de l'illustration : G.A.L.A.T.

(c) Inventaire général, ADAGP

reproduction soumise à autorisation du titulaire des droits d'exploitation



Vue aérienne, face ouest

IVR53_19675601496V

Auteur de l'illustration : G.A.L.A.T.

(c) Inventaire général, ADAGP

reproduction soumise à autorisation du titulaire des droits d'exploitation



Façade sud, vue d'ensemble

IVR53_19675600241V

Auteur de l'illustration : François Dagorn

Date de prise de vue : 1967

(c) Inventaire général, ADAGP

reproduction soumise à autorisation du titulaire des droits d'exploitation



Vue générale prise du sud-ouest

IVR53_19675600242V

Auteur de l'illustration : François Dagorn

(c) Inventaire général, ADAGP

reproduction soumise à autorisation du titulaire des droits d'exploitation



Vue de l'aile ouest (bâtiment à arcades en avant-corps)

IVR53_19675600243V

Auteur de l'illustration : François Dagorn

(c) Inventaire général, ADAGP

reproduction soumise à autorisation du titulaire des droits d'exploitation



Vue générale prise du sud-est

IVR53_19675600244V

Auteur de l'illustration : François Dagorn

(c) Inventaire général, ADAGP

reproduction soumise à autorisation du titulaire des droits d'exploitation



Vue générale avec parterres, prise du sud

IVR53_19675600245V

Auteur de l'illustration : François Dagorn

(c) Inventaire général, ADAGP

reproduction soumise à autorisation du titulaire des droits d'exploitation



Façade nord, vue générale

IVR53_19675600246V

Auteur de l'illustration : François Dagorn

(c) Inventaire général, ADAGP

reproduction soumise à autorisation du titulaire des droits d'exploitation



Reproduction - Vue générale nord

IVR53_19675602735V

Auteur de l'illustration : François Dagorn

(c) Inventaire général, ADAGP

reproduction soumise à autorisation du titulaire des droits d'exploitation



Ruines de l'ancien château - Vue de situation prise de l'ouest

IVR53_19675600408Z

Auteur de l'illustration : François Dagorn

(c) Inventaire général, ADAGP

reproduction soumise à autorisation du titulaire des droits d'exploitation



Ruines de l'ancien château - Vue de l'intérieur, escalier

IVR53_19675600407Z

Auteur de l'illustration : François Dagorn

(c) Inventaire général, ADAGP

reproduction soumise à autorisation du titulaire des droits d'exploitation



Ruines de l'ancien château - Vue de l'intérieur, fenêtre

IVR53_19675600406Z

Auteur de l'illustration : François Dagorn

(c) Inventaire général, ADAGP

reproduction soumise à autorisation du titulaire des droits d'exploitation



Ruines de l'ancien château - 2 portes en plein cintre sur le mur ouest

IVR53_19675600405Z

Auteur de l'illustration : François Dagorn

(c) Inventaire général, ADAGP

reproduction soumise à autorisation du titulaire des droits d'exploitation



Ruines de l'ancien château - Donjon et porte nord-ouest

IVR53_19675600404Z

Auteur de l'illustration : François Dagorn

(c) Inventaire général, ADAGP

reproduction soumise à autorisation du titulaire des droits d'exploitation



Ruines de l'ancien château - Débris de porte sur le mur est

IVR53_19675600403Z

Auteur de l'illustration : François Dagorn

(c) Inventaire général, ADAGP

reproduction soumise à autorisation du titulaire des droits d'exploitation

Tableau - Portrait du duc de Cossé-Brissac par A. Le Bihan (1881) d'après l'original de L. R. Trinquesse, 1777. Vue générale

IVR53_19755600001Z

Auteur de l'illustration : Yves-Pascal Castel

(c) Inventaire général, ADAGP

reproduction soumise à autorisation du titulaire des droits d'exploitation



Tableau - Portrait du duc de Cossé-Brissac par A. Le Bihan (1881) d'après l'original de L. R. Trinquesse, 1777. Détail

IVR53_19755600003Z

Auteur de l'illustration : Yves-Pascal Castel

(c) Inventaire général, ADAGP

reproduction soumise à autorisation du titulaire des droits d'exploitation



Tableau - Portrait du duc de Cossé-Brissac par A. Le Bihan (1881) d'après l'original de L. R. Trinquesse, 1777. Détail

IVR53_19755600002Z

Auteur de l'illustration : Yves-Pascal Castel

(c) Inventaire général, ADAGP

reproduction soumise à autorisation du titulaire des droits d'exploitation



Tableau d'un noble et son page

IVR53_19675600250V

Auteur de l'illustration : François Dagorn

(c) Inventaire général, ADAGP

reproduction soumise à autorisation du titulaire des droits d'exploitation



Tableau

IVR53_19685601212VA

Auteur de l'illustration : François Dagorn

(c) Inventaire général, ADAGP

reproduction soumise à autorisation du titulaire des droits d'exploitation



Luminaire

IVR53_19675600248V

Auteur de l'illustration : François Dagorn

(c) Inventaire général, ADAGP

reproduction soumise à autorisation du titulaire des droits d'exploitation



Chapelle du château - Vue générale, faces est et nord

IVR53_19685600003V

Auteur de l'illustration : François Dagorn

(c) Inventaire général, ADAGP

reproduction soumise à autorisation du titulaire des droits d'exploitation



Chapelle du château - Intérieur, mur nord, blason

IVR53_19685600014V

Auteur de l'illustration : François Dagorn

(c) Inventaire général, ADAGP

reproduction soumise à autorisation du titulaire des droits d'exploitation



Chapelle du château - Mur ouest, extérieur, blason

IVR53_19685600013V

Auteur de l'illustration : François Dagorn

(c) Inventaire général, ADAGP

reproduction soumise à autorisation du titulaire des droits d'exploitation



Vue générale sud, état en 2015

IVR53_20155605045NUCA

Auteur de l'illustration : Catherine Toscer

Date de prise de vue : 2015

Technique de relevé : relevé manuel ;

(c) Région Bretagne

reproduction soumise à autorisation du titulaire des droits d'exploitation



Vue sud du logis et de la chapelle sainte Anne provenant de Pluméliau, état en 2015

IVR53_20155605046NUCA

Auteur de l'illustration : Catherine Toscer

Date de prise de vue : 2015

Technique de relevé : relevé manuel ;

(c) Région Bretagne

reproduction soumise à autorisation du titulaire des droits d'exploitation