

Bretagne, Ille-et-Vilaine  
Bonnemain  
les Diablares

## Château, ancienne école d'agriculture, les Diablares (Bonnemain)

### Références du dossier

Numéro de dossier : IA35016708

Date de l'enquête initiale : 2001

Date(s) de rédaction : 2002, 2004

Cadre de l'étude : inventaire préliminaire Bonnemain, enquête thématique régionale Inventaire des châteaux du 19e siècle en Bretagne

Degré d'étude : recensé

### Désignation

Dénomination : château, école d'agriculture

Parties constituantes non étudiées : communs, parc, étang, sanatorium

### Compléments de localisation

Milieu d'implantation : isolé

Références cadastrales : 1982. B2 568 à 580

### Historique

Le manoir des Diablares est mentionné dans les Registres des Réformations de Noblesse de 1513 comme appartenant à la famille le Diable qui changea son nom pour celui de Marie au 14e siècle. Le cadastre napoléonien (1826) donne vierge le fonds sur lequel fut bâti le château dans la 2e moitié du 19e siècle. L'ancien manoir devait se situer au niveau de la Basse et de la Haute Diablaire, bâtis en 1826. Le domaine des Diablares passa à la famille Lorgeril en 1894. Elle y a fondé une cidrerie qui fonctionna jusqu'en 1938. Vendues en 1942 à M. Vallaud, les Diablares devinrent le siège d'une fabrique de jouets en bois. Quelques années avant la fin de la Seconde guerre mondiale, la propriété fut acquise par l'Académie du Nord qui y construisit un aérium pour les enfants malades en 1947. L'établissement ferma en 1976 avant d'accueillir l'école d'agriculture de Dol-de-Bretagne entre 1978 et 1992.

Période(s) principale(s) : 2e moitié 19e siècle

### Description

#### Éléments descriptifs

Matériau(x) du gros-oeuvre, mise en oeuvre et revêtement : granite ; brique ; enduit ; moellon ; appareil mixte

Matériau(x) de couverture : ardoise

### Statut, intérêt et protection

Statut de la propriété : propriété privée

### Références documentaires

#### Documents figurés

- **LES DIABLAIRES - BONNEMAIN (I.-et-V.). Vicomte de Lorgeril**, carte postale, [s.d.] (S.R.I. Bretagne, fonds Lagrée).

- **Ille-et-Vilaine. Commune de Bonnemain. Plan cadastral. Section B, 2ème feuille**, plan, 1982, échelle : 2500e.

## Bibliographie

- BANÉAT, Paul. **Le Département d'Ille-et-Vilaine Histoire Archéologie Monuments**. Rennes : Librairie Moderne J. Larcher, 1927-1929, 4 vol.  
t. 1, p. 171
- **Le patrimoine des communes d'Ille-et-Vilaine**. Paris : Flohic éditions 2000, 2 vol. (Le patrimoine des communes de France).  
t. 1, p. 433
- **Chalet des Diablares, dit le château de Goupigné, en Bonnemain, Ille-et-Vilaine**, dessin, par Henri Frotier de la Messlière, 17 novembre 1896. In : FROTIER DE LA MESSELIÈRE, Henri. *Le guide de l'Ille-et-Vilaine*. Plouagat : s.e., 1994.  
p. 40, fig.

## Données complémentaires

### Données complémentaires architecture IP35

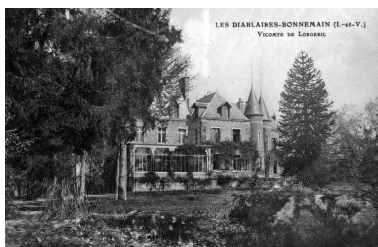
Données complémentaires architecture IP35 : inventaire préliminaire des communes du département d'Ille-et-Vilaine

HYPOI	sans objet
HYPOE	éclaté
MURS1	granite ; moellon ; brique ; appareil mixte ; enduit
SCLE1	2e moitié 19e siècle
IAUT	sans objet
ICHR	typicum
IESP	typicum
ICONTX	intégré
SEL	sélection requise

## Illustrations



Extrait du cadastre de 1982  
Repro. Malo Pichot  
IVR53\_20023505997NUC



Le château au début du siècle  
Phot. Auteur inconnu  
IVR53\_19883500049X



Le château : vue générale sud-est  
Phot. Guy Artur, Phot.  
Norbert Lambart  
IVR53\_20023502549NUCA



Le château : vue générale sud  
Phot. Guy Artur, Phot.  
Norbert Lambart  
IVR53\_20023502550NUCA



Le logement secondaire :  
vue générale ouest  
Phot. Guy Artur, Phot.  
Norbert Lambart  
IVR53\_20023502545NUCA



Les communs : vue générale ouest  
Phot. Guy Artur, Phot.  
Norbert Lambart  
IVR53\_20023502546NUCA



L'ancienne buanderie  
Phot. Guy Artur, Phot.  
Norbert Lambart  
IVR53\_20023502547NUCA



L'aérium : vue générale sud  
Phot. Guy Artur, Phot.  
Norbert Lambart  
IVR53\_20023502548NUCA



Le pigeonnier en tôle  
Phot. Malo Pichot  
IVR53\_20013517737NUCA



L'étang des Diablares  
Phot. Malo Pichot  
IVR53\_20013517736NUCA

## Dossiers liés

### Dossiers de synthèse :

Les châteaux du 19e siècle en Bretagne (IA35046224)

Présentation de la commune de Bonnemain (IA35016698) Bretagne, Ille-et-Vilaine, Bonnemain

Les manoirs, châteaux et demeures sur la commune de Bonnemain (IA35016701) Bretagne, Ille-et-Vilaine, Bonnemain

### Oeuvre(s) contenue(s) :

#### Oeuvre(s) en rapport :

Sanatorium, les Diablares (Bonnemain) (IA35017070) Bretagne, Ille-et-Vilaine, Bonnemain, les Diablares

Auteur(s) du dossier : Malo Pichot, Elise Lauranceau

Copyright(s) : (c) Inventaire général



Extrait du cadastre de 1982

IVR53\_20023505997NUC

Auteur de l'illustration (reproduction) : Malo Pichot

Technique de relevé : relevé manuel ;

(c) Inventaire général, ADAGP

reproduction soumise à autorisation du titulaire des droits d'exploitation



Le château au début du siècle

IVR53\_19883500049X

Auteur de l'illustration : Auteur inconnu

Technique de relevé : relevé manuel ;

(c) Inventaire général, ADAGP

reproduction soumise à autorisation du titulaire des droits d'exploitation



Le château : vue générale sud-est

IVR53\_20023502549NUCA

Auteur de l'illustration : Guy Artur, Auteur de l'illustration : Norbert Lambart

(c) Inventaire général, ADAGP

reproduction soumise à autorisation du titulaire des droits d'exploitation



Le château : vue générale sud

IVR53\_20023502550NUCA

Auteur de l'illustration : Guy Artur, Auteur de l'illustration : Norbert Lambart

(c) Inventaire général, ADAGP

reproduction soumise à autorisation du titulaire des droits d'exploitation



Le logement secondaire : vue générale ouest

IVR53\_20023502545NUCA

Auteur de l'illustration : Guy Artur, Auteur de l'illustration : Norbert Lambart

(c) Inventaire général, ADAGP

reproduction soumise à autorisation du titulaire des droits d'exploitation



Les communs : vue générale ouest

IVR53\_20023502546NUCA

Auteur de l'illustration : Guy Artur, Auteur de l'illustration : Norbert Lambart

(c) Inventaire général, ADAGP

reproduction soumise à autorisation du titulaire des droits d'exploitation



L'ancienne buanderie

IVR53\_20023502547NUCA

Auteur de l'illustration : Guy Artur, Auteur de l'illustration : Norbert Lambart

(c) Inventaire général, ADAGP

reproduction soumise à autorisation du titulaire des droits d'exploitation



L'aérium : vue générale sud

IVR53\_20023502548NUCA

Auteur de l'illustration : Guy Artur, Auteur de l'illustration : Norbert Lambart

(c) Inventaire général, ADAGP

reproduction soumise à autorisation du titulaire des droits d'exploitation



Le pigeonnier en tôle

IVR53\_20013517737NUCA

Auteur de l'illustration : Malo Pichot

(c) Inventaire général, ADAGP

reproduction soumise à autorisation du titulaire des droits d'exploitation



L'étang des Diablares

IVR53\_20013517736NUCA

Auteur de l'illustration : Malo Pichot

(c) Inventaire général, ADAGP

reproduction soumise à autorisation du titulaire des droits d'exploitation