

Bretagne, Ille-et-Vilaine
La Baussaine

Eglise paroissiale Saint-Léon, bourg (La Baussaine)

Références du dossier

Numéro de dossier : IA00130886

Date de l'enquête initiale : 1994

Date(s) de rédaction : 1994, 2006

Cadre de l'étude : enquête thématique départementale Inventaire des églises et chapelles d'Ille-et-Vilaine, inventaire préliminaire La Baussaine

Degré d'étude : étudié

Référence du dossier Monument Historique : PA35090502

Désignation

Dénomination : église paroissiale

Vocable : Saint-Léon

Parties constituantes non étudiées : cimetière, croix de cimetière, monument aux morts, croix de chemin

Compléments de localisation

Milieu d'implantation : en village

Références cadastrales : B2, 497

Historique

Protégée par une inscription au titre des Monuments historiques depuis 1926, l'église paroissiale Saint-Léon fait partie des belles églises rurales de style flamboyant du département d'Ille-et-Vilaine. Si sa façade occidentale et son chevet sont dans le style de la deuxième moitié du 15e siècle, plusieurs dates conservées dans l'édifice témoignent d'une reconstruction globale au 16e siècle. La richesse du décor sculpté et du mobilier attestent de l'aisance de la fabrique enrichie par le commerce des toiles. Une marque de marchand encadrée de la date de 1527 est encore visible sur une sablière de la nef. Plusieurs autres dates et inscriptions sont portées sur l'édifice et rendent compte de l'évolution du chantier. La dernière chapelle du bas côté nord fut levée le 16e jour de juillet 1555. La construction de la tour et du clocher nous sont également connue par une inscription et une date relevée par le chanoine Guillotin-de-Corson : G.TOUCHET J. BRIDEL TRESORIER 1575. Le linteau de la chapelle sud contient également une autre inscription datée : ARTUR JULIEN VETIER DENOUAL TRESORIER 1675. En 1746, la chapelle sud sous la travée sous clocher est dédiée à la Vierge. La sacristie sud est quant à elle construite dans la première moitié du 19e siècle, vers 1834-1836.

Période(s) principale(s) : 2e moitié 15e siècle, 16e siècle, 17e siècle

Dates : 1527 (porte la date), 1555 (porte la date), 1575 (porte la date), 1675 (porte la date)

Auteur(s) de l'oeuvre : Laloy (architecte,), Charles Couäsnon (architecte,)

Description

Eglise composé de deux vaisseaux recouverts d'un lambris de couverture. Le chevet plat est éclairé par une grande verrière. Clocher latéral au sud accosté d'une chapelle. Sacristie contre le mur sud du chœur.

Éléments descriptifs

Matériau(x) du gros-oeuvre, mise en oeuvre et revêtement : granite ; pierre de taille ; moellon ; appareil mixte

Matériau(x) de couverture : ardoise

Plan : plan allongé

Étage(s) ou vaisseau(x) : 2 vaisseaux

Couvrements : lambris de couvrement ; fausse voûte en berceau brisé
Type(s) de couverture : toit à longs pans ; appentis ; flèche polygonale ; noue ; pignon découvert
Escaliers : escalier dans-oeuvre : escalier en vis avec jour

Typologies et état de conservation

Typologies : clocher latéral ; chevet plat

Décor

Techniques : sculpture

Représentations : crochet ; animal fantastique

Précision sur les représentations :

Sujet : crochets, support : pignons ; sujet : animaux fantastiques, supports : pignons, charpente.

Statut, intérêt et protection

Intérêt de l'œuvre : à signaler

Protections : inscrit MH, 1926/10/14

Statut de la propriété : propriété de la commune

Références documentaires

Documents d'archive

- A.D. Ille-et-Vilaine : 2 O 17-6 ; église : 1853-1930.

Documents figurés

- **La Baussaine (I.-et-V.). L'église.** Carte postale, E. Mary-Rousselière, Editeur, Rennes, [s. d.] (A. D. Ille-et-Vilaine : 6 Fi).
- **La Baussaine (I.-et-V.). L'église (côté Nord).** Carte postale, A. Lamiré, Editeur, Rennes, [s. d.] (A. D. Ille-et-Vilaine : 6 Fi).
- **Eglise de La Baussaine.** Cliché Mlle Piedvache, Médréac, [s. d.] (A. D. Ille-et-Vilaine : 6 Fi).
- **Eglise de La Baussaine.** Cliché Mlle Piedvache, Médréac, [s. d.] (A. D. Ille-et-Vilaine : 6 Fi).

Bibliographie

- **Le département d'Ille-et-Vilaine, Histoire, Archéologie, Monuments.**
BANEAT, Paul. **Le département d'Ille-et-Vilaine, Histoire, Archéologie, Monuments.** Rennes : J. Larcher, 1929.
Région Bretagne (Service de l'Inventaire du patrimoine culturel)
- BLOT, Roger. **LA BAUSSAINE. Eglise Saint-Léon 2.** In : *Vie Diocésaine. RENNES*, n° 13, 5 juillet 2000, p. 330.
- **Pouillé historique de l'archevêché de Rennes**
GUILLOTIN DE CORSON, Amédée, *Pouillé historique de l'archevêché de Rennes*, Rennes : Fougeray, Paris : René Haton, 1884.
Région Bretagne (Service de l'Inventaire du patrimoine culturel) : USU sur pl. (v)
-

INVENTAIRE GÉNÉRAL DES MONUMENTS ET DES RICHESSES ARTISTIQUES DE LA FRANCE.
Région Bretagne. **Eglises et Chapelles, Ile-et-Vilaine**. Indicateurs du patrimoine, Rennes : Association pour
l'Inventaire Bretagne, 1996.

Liens web

- Lien vers la base Architecture Mérimée (notice Monuments Historiques) : http://www.culture.gouv.fr/public/mistral/merimee_fr?ACTION=CHERCHER&FIELD_98=REF&VALUE_98=PA00090502

Annexe 1

20063508287NUCB : AD Ile-et-Vilaine, 6 Fi.

19933500521XB : AD, Ile-et-Vilaine, 6Fi.

Données complémentaires

Données complémentaires architecture IP35

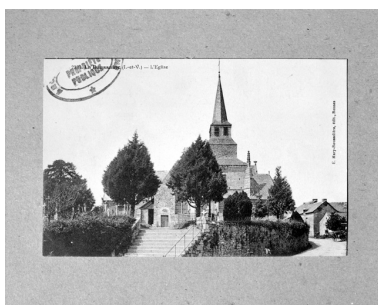
Données complémentaires architecture IP35 : inventaire préliminaire des communes du département d'Ile-et-Vilaine

| | |
|--------|---|
| HYPOI | sans objet |
| HYPOE | sans objet |
| MURS1 | granite ; pierre de taille ; moellon ; appareil mixte |
| SCLE1 | 2e moitié 15e siècle ; 16e siècle ; 17e siècle |
| IAUT | typicum |
| ICHR | typicum |
| IESP | typicum région ou pays |
| ICONTX | intégré |
| PINTE | Oeuvre étudiée lors de l'enquête thématique préliminaire terminée en 1994, sur les églises et chapelles d' Ile-et-Vilaine. Une mise à jour des données a été effectuée lors de l'enquête communale. Eglise protégée par une inscription au titre des Monuments Historiques. |
| SEL | étudié |

Illustrations



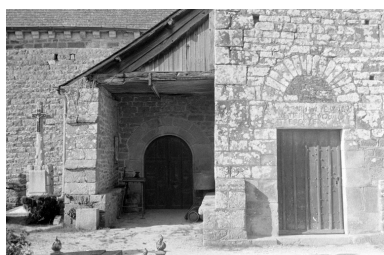
Carte postale ancienne de l'église
Phot. Sabrina Dalibard
IVR53_20063508287NUCB



Élévation Sud : vue de situation
(Carte postale ancienne, AD35 : 6Fi)
Phot. Guy Artur, Phot.
Norbert Lambert
IVR53_19933500521XB



Vue d'ensemble sud-ouest
Phot. A. Le Bihan
IVR53_19703501873Z



Détail des portes sud
Phot. A. Le Bihan
IVR53_19703501874Z



Elévation Nord : vue générale
Phot. Guy Artur, Phot.
Norbert Lambart
IVR53_19943500716X



Elévation Sud : vue générale
Phot. Guy Artur, Phot.
Norbert Lambart
IVR53_19943500719X



Elévation Nord-Est : vue générale
Phot. Guy Artur, Phot.
Norbert Lambart
IVR53_19943500717X



Elévation Nord-Ouest : vue générale
Phot. Guy Artur, Phot.
Norbert Lambart
IVR53_19943500721X



Elévation Sud-Ouest : vue générale
Phot. Guy Artur, Phot.
Norbert Lambart
IVR53_19943500720X



Elévation Sud, clocher : vue générale
Phot. Guy Artur, Phot.
Norbert Lambart
IVR53_19943500718X



Elévation Sud-Ouest : vue générale
Phot. Guy Artur, Phot.
Norbert Lambart
IVR53_19953500417XA



Vue ouest

Phot. Auteur inconnu
IVR53_19943501160ZA



Elévation nord
Phot. Auteur inconnu
IVR53_19943501159ZA



Vue générale sud
Phot. Bernard Bègne
IVR53_20063500548NUCA



Vue générale sud
Phot. Bernard Bègne
IVR53_20063500549NUCA



Vue nord
Phot. Bernard Bègne
IVR53_20063501361NUCA



Chevet est
Phot. Bernard Bègne
IVR53_20063500528NUCA



Pinacle du chevet
Phot. Bernard Bègne
IVR53_20063500529NUCA



Détail du pinacle
Phot. Bernard Bègne
IVR53_20063500530NUCA



Chapelle sud
Phot. Bernard Bègne
IVR53_20063500531NUCA



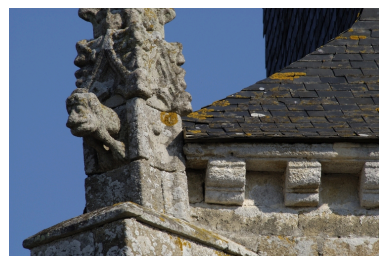
Détail base du clocher
Phot. Bernard Bègne
IVR53_20063500532NUCA



Détail de la grille forgée fenêtre sud
Phot. Bernard Bègne
IVR53_20063500533NUCA



Détail du sanglier sur le rampant
Phot. Bernard Bègne
IVR53_20063500534NUCA



Détail pinacle sud clocher
Phot. Bernard Bègne
IVR53_20063500535NUCA



Vue ouest de l'église
Phot. Bernard Bègne
IVR53_20063500544NUCA



Porte ouest
Phot. Sabrina Dalibard
IVR53_20063508204NUCA



porte bouchée
Phot. Sabrina Dalibard
IVR53_20063508205NUCA



Détail : inscriptions sur la façade
Phot. Sabrina Dalibard
IVR53_20063508207NUCA



Porte sous porche
Phot. Sabrina Dalibard
IVR53_20063508206NUCA



Vue intérieure prise
de la nef vers le chœur
Phot. Bernard Bègne
IVR53_20063500148NUCA



Vue intérieure prise
du chœur vers la nef
Phot. Bernard Bègne
IVR53_20063500149NUCA



Vue intérieure prise
du collatéral, vers l'est
Phot. Bernard Bègne
IVR53_20063500147NUCA



Vue intérieure prise du
collatéral, vers l'ouest
Phot. Bernard Bègne
IVR53_20063500146NUCA



Vue intérieure, le chœur
Phot. Bernard Bègne
IVR53_20063500155NUCA

Dossiers liés

Dossiers de synthèse :

Les églises et chapelles d'Ille-et-Vilaine (IA00131084)

Architecture religieuse, funéraire ou commémorative sur la commune de La Baussaine (IA35041907) Bretagne, Ille-et-Vilaine, La Baussaine

Oeuvre(s) contenue(s) :

Le patrimoine mobilier de l'église (IM35020113) Bretagne, Ille-et-Vilaine, La Baussaine

Oeuvre(s) en rapport :

Village de La Baussaine (IA35041914) Bretagne, Ille-et-Vilaine, La Baussaine

Cimetière, place de l'église (La Baussaine) (IA35041917) Bretagne, Ille-et-Vilaine, La Baussaine, place de l' Eglise

Croix de chemin, place de l'église (La Baussaine) (IA35041916) Bretagne, Ille-et-Vilaine, La Baussaine, place de l' Eglise

Croix de cimetière, place de l'Eglise (La Baussaine) (IA35041976) Bretagne, Ille-et-Vilaine, La Baussaine, place de l' Eglise

Monument aux morts, place de l'Eglise (La Baussaine) (IA35041977) Bretagne, Ille-et-Vilaine, La Baussaine, place de l' Eglise

Auteur(s) du dossier : Isabelle Barbedor, Véronique Orain

Copyright(s) : (c) Inventaire général



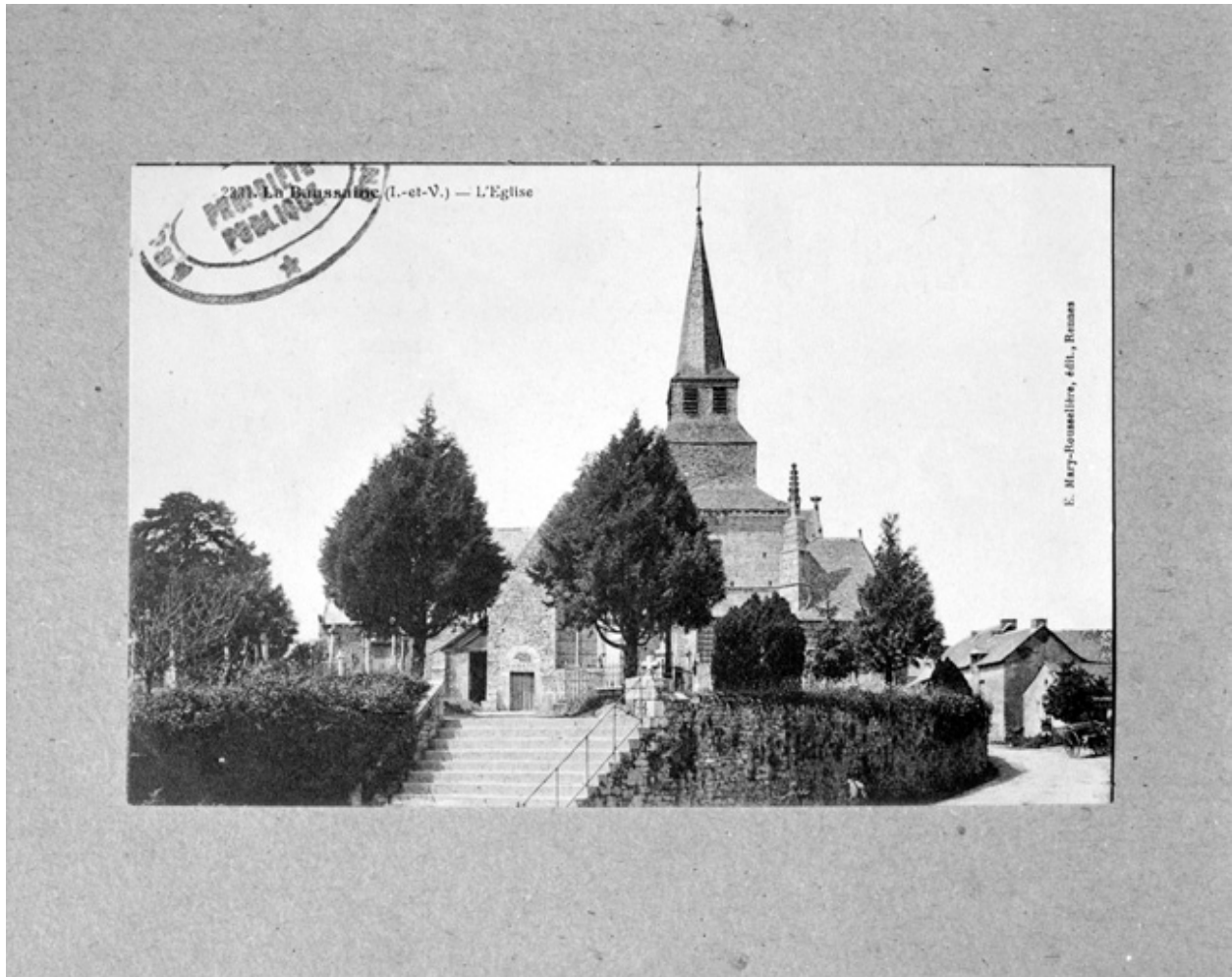
Carte postale ancienne de l'église

IVR53_20063508287NUCB

Auteur de l'illustration : Sabrina Dalibard

(c) Conseil général d'Ile-et-Vilaine

reproduction soumise à autorisation du titulaire des droits d'exploitation



Elévation Sud : vue de situation (Carte postale ancienne, AD35 : 6Fi)

IVR53_19933500521XB

Auteur de l'illustration : Guy Artur, Auteur de l'illustration : Norbert Lambart

(c) Inventaire général, ADAGP

reproduction soumise à autorisation du titulaire des droits d'exploitation



Vue d'ensemble sud-ouest

IVR53_19703501873Z

Auteur de l'illustration : A. Le Bihan

(c) Inventaire général, ADAGP

reproduction soumise à autorisation du titulaire des droits d'exploitation



Détail des portes sud

IVR53_19703501874Z

Auteur de l'illustration : A. Le Bihan

(c) Inventaire général, ADAGP

reproduction soumise à autorisation du titulaire des droits d'exploitation



Elévation Nord : vue générale

IVR53_19943500716X

Auteur de l'illustration : Guy Artur, Auteur de l'illustration : Norbert Lambart

(c) Inventaire général, ADAGP

reproduction soumise à autorisation du titulaire des droits d'exploitation



Elévation Sud : vue générale

IVR53_19943500719X

Auteur de l'illustration : Guy Artur, Auteur de l'illustration : Norbert Lambart

(c) Inventaire général, ADAGP

reproduction soumise à autorisation du titulaire des droits d'exploitation



Elévation Nord-Est : vue générale

IVR53_19943500717X

Auteur de l'illustration : Guy Artur, Auteur de l'illustration : Norbert Lambart

(c) Inventaire général, ADAGP

reproduction soumise à autorisation du titulaire des droits d'exploitation



Elévation Nord-Ouest : vue générale

IVR53_19943500721X

Auteur de l'illustration : Guy Artur, Auteur de l'illustration : Norbert Lambart

(c) Inventaire général, ADAGP

reproduction soumise à autorisation du titulaire des droits d'exploitation



Elévation Sud-Ouest : vue générale

IVR53_19943500720X

Auteur de l'illustration : Guy Artur, Auteur de l'illustration : Norbert Lambart

(c) Inventaire général, ADAGP

reproduction soumise à autorisation du titulaire des droits d'exploitation



Elévation Sud, clocher : vue générale

IVR53_19943500718X

Auteur de l'illustration : Guy Artur, Auteur de l'illustration : Norbert Lambart

(c) Inventaire général, ADAGP

reproduction soumise à autorisation du titulaire des droits d'exploitation



Elévation Sud-Ouest : vue générale

IVR53_19953500417XA

Auteur de l'illustration : Guy Artur, Auteur de l'illustration : Norbert Lambart

(c) Inventaire général, ADAGP

reproduction soumise à autorisation du titulaire des droits d'exploitation



Vue ouest

IVR53_19943501160ZA

Auteur de l'illustration : Auteur inconnu

(c) Inventaire général, ADAGP

reproduction soumise à autorisation du titulaire des droits d'exploitation



Elévation nord

IVR53_19943501159ZA

Auteur de l'illustration : Auteur inconnu

(c) Inventaire général, ADAGP

reproduction soumise à autorisation du titulaire des droits d'exploitation



Vue générale sud

IVR53_20063500548NUCA

Auteur de l'illustration : Bernard Bègne

(c) Inventaire général, ADAGP

reproduction soumise à autorisation du titulaire des droits d'exploitation



Vue générale sud

IVR53_20063500549NUCA

Auteur de l'illustration : Bernard Bègne

(c) Inventaire général, ADAGP

reproduction soumise à autorisation du titulaire des droits d'exploitation



Vue nord

IVR53_20063501361NUCA

Auteur de l'illustration : Bernard Bègne

(c) Inventaire général, ADAGP

reproduction soumise à autorisation du titulaire des droits d'exploitation



Chevet est

IVR53_20063500528NUCA

Auteur de l'illustration : Bernard Bègne

(c) Inventaire général, ADAGP

reproduction soumise à autorisation du titulaire des droits d'exploitation



Pinacle du chevet

IVR53_20063500529NUCA

Auteur de l'illustration : Bernard Bègne

(c) Inventaire général, ADAGP

reproduction soumise à autorisation du titulaire des droits d'exploitation



Détail du pinacle

IVR53_20063500530NUCA

Auteur de l'illustration : Bernard Bègne

(c) Inventaire général, ADAGP

reproduction soumise à autorisation du titulaire des droits d'exploitation



Chapelle sud

IVR53_20063500531NUCA

Auteur de l'illustration : Bernard Bègne

(c) Inventaire général, ADAGP

reproduction soumise à autorisation du titulaire des droits d'exploitation



Détail base du clocher

IVR53_20063500532NUCA

Auteur de l'illustration : Bernard Bègne

(c) Inventaire général, ADAGP

reproduction soumise à autorisation du titulaire des droits d'exploitation



Détail de la grille forgée fenêtre sud

IVR53_20063500533NUCA

Auteur de l'illustration : Bernard Bègne

(c) Inventaire général, ADAGP

reproduction soumise à autorisation du titulaire des droits d'exploitation



Détail du sanglier sur le rampant

IVR53_20063500534NUCA

Auteur de l'illustration : Bernard Bègne

(c) Inventaire général, ADAGP

reproduction soumise à autorisation du titulaire des droits d'exploitation



Détail pinacle sud clocher

IVR53_20063500535NUCA

Auteur de l'illustration : Bernard Bègne

(c) Inventaire général, ADAGP

reproduction soumise à autorisation du titulaire des droits d'exploitation



Vue ouest de l'église

IVR53_20063500544NUCA

Auteur de l'illustration : Bernard Bègne

(c) Inventaire général, ADAGP

reproduction soumise à autorisation du titulaire des droits d'exploitation



Porte ouest

IVR53_20063508204NUCA

Auteur de l'illustration : Sabrina Dalibard

(c) Inventaire général, ADAGP

reproduction soumise à autorisation du titulaire des droits d'exploitation



porte bouchée

IVR53_20063508205NUCA

Auteur de l'illustration : Sabrina Dalibard

(c) Inventaire général, ADAGP

reproduction soumise à autorisation du titulaire des droits d'exploitation



Détail : inscriptions sur la façade

IVR53_20063508207NUCA

Auteur de l'illustration : Sabrina Dalibard

(c) Inventaire général, ADAGP

reproduction soumise à autorisation du titulaire des droits d'exploitation



Porte sous porche

IVR53_20063508206NUCA

Auteur de l'illustration : Sabrina Dalibard

(c) Inventaire général, ADAGP

reproduction soumise à autorisation du titulaire des droits d'exploitation



Vue intérieure prise de la nef vers le chœur

IVR53_20063500148NUCA

Auteur de l'illustration : Bernard Bègne

(c) Inventaire général, ADAGP

reproduction soumise à autorisation du titulaire des droits d'exploitation



Vue intérieure prise du chœur vers la nef

IVR53_20063500149NUCA

Auteur de l'illustration : Bernard Bègne

(c) Inventaire général, ADAGP

reproduction soumise à autorisation du titulaire des droits d'exploitation



Vue intérieure prise du collatéral, vers l'est

IVR53_20063500147NUCA

Auteur de l'illustration : Bernard Bègne

(c) Inventaire général, ADAGP

reproduction soumise à autorisation du titulaire des droits d'exploitation



Vue intérieure prise du collatéral, vers l'ouest

IVR53_20063500146NUCA

Auteur de l'illustration : Bernard Bègne

(c) Inventaire général, ADAGP

reproduction soumise à autorisation du titulaire des droits d'exploitation



Vue intérieure, le chœur

IVR53_20063500155NUCA

Auteur de l'illustration : Bernard Bègne

(c) Inventaire général, ADAGP

reproduction soumise à autorisation du titulaire des droits d'exploitation