

Bretagne, Finistère
Quimper
9 rue Kéréon

Maison, 9 rue Kéréon (Quimper)

Références du dossier

Numéro de dossier : IA29133532

Date de l'enquête initiale : 2024

Date(s) de rédaction : 2024

Cadre de l'étude : enquête thématique régionale Inventaire de l'architecture urbaine en pan de bois en Bretagne

Degré d'étude : recensé

Désignation

Dénomination : maison

Destinations successives : maison, boutique

Compléments de localisation

Milieu d'implantation : en ville

Références cadastrales : 2020, 792 ; 2020, 793

Historique

Période(s) principale(s) : 2e moitié 16e siècle

Description

Sur le cadastre de 1835, on distingue un premier bâtiment sur rue, suivi d'un second dont il est partiellement séparé par une courrette. L'ensemble, qui s'insère dans une parcelle en lanière, se prolonge d'une cour et d'un troisième bâtiment aujourd'hui détruit.

La maison, à pignon sur rue, se compose d'un rez-de-chaussée, de deux étages carrés et de combles. L'espace commercial du rez-de-chaussée a totalement remanié la structure et la mosaïque recouvre une partie du pan de bois. La façade est en encorbellement sur solives avec des entretoises moulurées bien visibles au second étage. Les deux sablières de chambrée sont chanfreinées avec congés entre les solives, quant à celle sous les combles, elle s'orne de redans. Le contreventement se compose de poteaux, dont les trois principaux (poteaux corniers et poteaux centraux) sont à tête élargie. Trois sculptures taillées dans l'épaisseur du poteau trouvent place sous ces consoles au premier étage : un homme sur chaque poteau cornier et une femme au centre. Pas de personnages au second étage : les consoles épaisses des corniers étaient-elles prévues pour être sculptées ? Les fenêtres actuelles semblent postérieures à la construction de l'immeuble. Le pan de bois du pignon, essenté d'ardoises, ne peut être décrit.

Des observations *in situ* relèvent une succession de teintes sur les bois : vert puis ocre rouge. L'enduit des remplissage semble d'abord avoir été peint en ocre jaune puis en gris et enfin en beige (P. Cathelain, UDAP 29, 2020 : 4). Ces couleurs se retrouvent sur d'autres exemples à Quimper (17 rue du Chapeau Rouge, 13 rue Kéréon) mais aussi à Orléans (Alix 2016). La façade sur cour est entièrement maçonnée et surmontée d'un pignon essenté d'ardoises. Différentes baies éclairent cette partie de l'édifice, dont une large fenêtre au linteau et à l'appui moulurés.

La circulation intérieure se fait via un couloir latéral qui dessert les deux bâtiments côté ouest. L'escalier, inséré entre les deux édifices, est à volées droites et coursives permettant de desservir chaque étage. Des boiseries du 18e et du 19e siècle s'observent au premier étage.

Éléments descriptifs

Matériau(x) du gros-oeuvre, mise en oeuvre et revêtement : bois, pan de bois

Matériau(x) de couverture : ardoise

Statut, intérêt et protection

Statut de la propriété : propriété d'une personne privée

Présentation

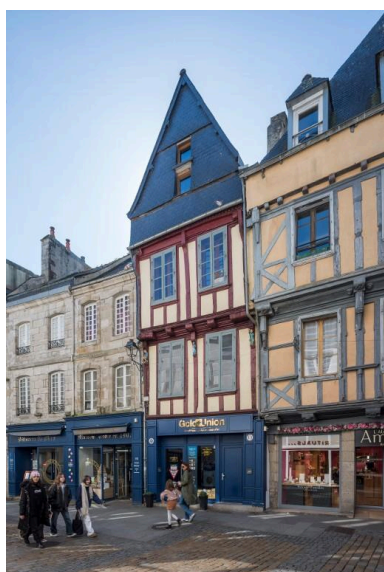
Ce dossier compile des éléments de connaissance ponctuels et nécessite un approfondissement. Toute contribution est bienvenue.

Références documentaires

Bibliographie

- **Maison à pan de bois. 9 rue Kéréon à Quimper.**
Cathelain Patrick, *Maison à pan de bois. 9 rue Kéréon à Quimper*, étude non publiée, 2020, 9 p.
Cathelain 2020

Illustrations



Maisons mitoyennes en pan de bois rue Kéréon.
Le n°9 est celle de gauche.
Phot. Charlotte Barraud
IVR53_20252900724NUCA



Deuxième étage contreventé en grille et pignon essenté d'ardoises.
Phot. Charlotte Barraud
IVR53_20252900726NUCA



Des sculptures humaines en pied ornent les trois poteaux principaux du premier étage.
Phot. Charlotte Barraud
IVR53_20252900725NUCA



Personnage masculin assis, bras croisés.
Phot. Charlotte Barraud
IVR53_20252900727NUCA



Femme en coiffe, robe et tablier,
les mains jointes devant son ventre.
Phot. Charlotte Barraud
IVR53_20252900728NUCA

Personnage masculin faisant
mine de soutenir la maison.
Phot. Charlotte Barraud
IVR53_20252900729NUCA

Dossiers liés

Dossiers de synthèse :

Architecture urbaine en pan de bois de Quimper (IA29131806) Bretagne, Finistère, Quimper,

Oeuvre(s) contenue(s) :

Auteur(s) du dossier : Fanny Gosselin

Copyright(s) : (c) Région Bretagne



Maisons mitoyennes en pan de bois rue Kéréon. Le n°9 est celle de gauche.

IVR53_20252900724NUCA

Auteur de l'illustration : Charlotte Barraud

Date de prise de vue : 2025

(c) Région Bretagne

reproduction soumise à autorisation du titulaire des droits d'exploitation



Deuxième étage contreventé en grille et pignon essenté d'ardoises.

IVR53_20252900726NUCA

Auteur de l'illustration : Charlotte Barraud

Date de prise de vue : 2025

(c) Région Bretagne

reproduction soumise à autorisation du titulaire des droits d'exploitation



Des sculptures humaines en pied ornent les trois poteaux principaux du premier étage.

IVR53_20252900725NUCA

Auteur de l'illustration : Charlotte Barraud

Date de prise de vue : 2025

(c) Région Bretagne

reproduction soumise à autorisation du titulaire des droits d'exploitation



Personnage masculin assis, bras croisés.

IVR53_20252900727NUCA

Auteur de l'illustration : Charlotte Barraud

Date de prise de vue : 2025

(c) Région Bretagne

reproduction soumise à autorisation du titulaire des droits d'exploitation



Femme en coiffe, robe et tablier, les mains jointes devant son ventre.

IVR53_20252900728NUCA

Auteur de l'illustration : Charlotte Barraud

Date de prise de vue : 2025

(c) Région Bretagne

reproduction soumise à autorisation du titulaire des droits d'exploitation



Personnage masculin faisant mine de soutenir la maison.

IVR53_20252900729NUCA

Auteur de l'illustration : Charlotte Barraud

Date de prise de vue : 2025

(c) Région Bretagne

reproduction soumise à autorisation du titulaire des droits d'exploitation