

Bretagne, Côtes-d'Armor
Le Quillio
Saint-Maurice

Chapelle Saint-Maurice, Saint-Maurice (Le Quillio)

Références du dossier

Numéro de dossier : IA22000005

Date de l'enquête initiale : 1996

Date(s) de rédaction : 1996, 2025

Cadre de l'étude : inventaire topographique Uzel, enquête thématique régionale Inventaire du patrimoine lié à l'histoire toilière de la Bretagne

Degré d'étude : étudié

Désignation

Dénomination : chapelle

Vocabulaire : Saint-Maurice

Compléments de localisation

Milieu d'implantation : en écart

Références cadastrales : 1987, ZD, 68

Historique

Chapelle construite au 15^e siècle ; reconstruite partiellement au 18^e siècle ; la date de 1786, portée sur la sablière nord de la nef, pourrait donner la période de reconstruction de la chapelle ; inscription sur la sablière nord de la nef : F : LE MEILLAY SCULPTEUR ET DOREUR 1786. Restauration de la couverture vers 1992 ; à cette occasion, le lambris de couverture a été démonté.

(Jean-Pierre Ducouret, enquête topographique 1995)

La chapelle Saint-Maurice est construite à la fin du 15^e siècle, comme en témoignent quelques éléments qui subsistent de cette période : baie en arc brisé et porte du transept sud (en anse de panier mouluré, surmonté d'une archivolt en accolade et d'un fleuron), sablières sculptées d'animaux, de feuillages stylisés et de blasons muets décoratifs. Sa charpente à chevrons formant ferme daterait également du 15^e siècle, elle présente une clé de voûte pendante sculptée à l'effigie d'un ange et des poinçons de voûtes sculptés d'une étoile de David et de deux aigles. Elle était couverte par des lambris de couverture, dont une inscription laisse penser que la voûte a été refaite, pendant la période de prospérité toilière : « J : F : LE HELLAY SCULPTEUR ET DOREUR 1786 ». La chapelle conserve un autre témoin du 18^e siècle : sa fresque de retable en trompe l'œil sur le chevet, peint à l'huile. Le choix d'un tel décor relève d'une logique économique, plutôt qu'esthétique. En effet, à une époque où l'avènement des retables a freiné la mode des peintures murales, cet ouvrage est témoins d'une chapelle au moyens financiers insuffisants pour acquérir du mobilier. Le recours à la peinture murale, permet de créer l'illusion d'un retable.

(Enquête thématique, prospérité toilière et chantier paroissiaux, Paul-Alexis Borgo, 2025)

Période(s) principale(s) : 15^e siècle, 18^e siècle ()

Dates : 1786 (porte la date)

Auteur(s) de l'oeuvre : Jean-François Le Hellay (sculpteur, signature)

Description

Murs en schiste ; baies en granite.

Éléments descriptifs

Matériau(x) du gros-oeuvre, mise en oeuvre et revêtement : schiste, moellon ; granite, pierre de taille

Matériau(x) de couverture : ardoise

Plan : plan en croix latine

Étage(s) ou vaisseau(x) : 1 vaisseau

Couvrements : lambris de couvrement

Type(s) de couverture : toit à longs pans ; flèche carrée ; noue ; pignon couvert ; pignon découvert

Typologies et état de conservation

Typologies : charpente à chevron portant ferme, à liens courbes

État de conservation : restauré

Décor

Techniques : sculpture

Représentations : feuille ; armoiries ; armoiries

Précision sur les représentations :

Animaux, feuilles, blasons muets, support : sablière du choeur et des bras du transept.

Anges, support : blochets.

Anges, aigles et étoile de David, support : clé de voute.

Statut, intérêt et protection

Statut de la propriété : propriété de la commune

Présentation

Édifiée à la fin du Moyen Âge, la chapelle Saint-Maurice connaît plusieurs transformations au cours de son histoire. Les plus notables surviennent au 18^e siècle, une période durant laquelle la trêve du Quillio connaît une prospérité liée à l'activité toilière.

Références documentaires

Bibliographie

- **Répertoire des églises et chapelles du diocèse de Saint-Brieuc et Tréguier**
COUFFON, René. **Répertoire des églises et chapelles du diocèse de Saint-Brieuc et Tréguier**. Mémoires d'émulation de la société des Côtes-du-Nord. Saint-Brieuc : Presses Bretonnes, 1939-1940.
p. 426
Région Bretagne (Service de l'Inventaire du patrimoine culturel)
- **Dictionnaire des communes des Côtes d'Armor, éléments d'histoire et d'archéologie**
LE SAULNIER SAINT-JOUAN, Régis, de. **Dictionnaire des communes des Côtes d'Armor, éléments d'histoire et d'archéologie**. Saint-Brieuc : Conseil Général des Côtes-d'Armor, 1990.
p. 594
Région Bretagne (Service de l'Inventaire du patrimoine culturel)
- **Dictionnaire des communes, trêves et paroisses des Côtes d'Armor**
TANGUY, Bernard. **Dictionnaire des communes, trêves et paroisses des Côtes d'Armor**. Douarnenez : Chasse-Marée, Ar men, 1992.
p. 252
Région Bretagne (Service de l'Inventaire du patrimoine culturel)

Annexe 1

Enquête topographique rédigée en 1996 :

[Consultez ici](#)

Illustrations



Vue sud-ouest de la chapelle
 Phot. Léna Leroy
 IVR53_20252201674NUCA



vue ouest
 Phot. Léna Leroy
 IVR53_20252201677NUCA



Vue est
 Phot. Léna Leroy
 IVR53_20252201676NUCA



Transept sud
 Phot. Léna Leroy
 IVR53_20252201675NUCA



Vue axiale du transept sud
 Phot. Léna Leroy
 IVR53_20252201673NUCA



Détail du blochet du transept
 sud avec un personnage sculpté
 Phot. Léna Leroy
 IVR53_20252201670NUCA



Détail sculpté sur le
 blochet du transept sud
 Phot. Léna Leroy
 IVR53_20252201680NUCA



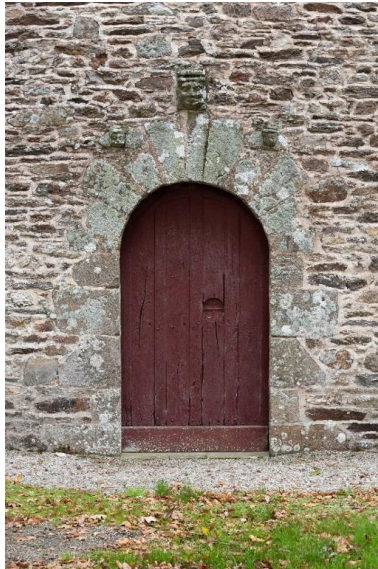
Ouverture du chœur et
 baie murée du transept sud
 Phot. Léna Leroy
 IVR53_20252201681NUCA



Baie de style gothique
 murée du chevet
 Phot. Léna Leroy
 IVR53_20252201678NUCA



Décor de style gothique
de la baie murée
Phot. Léna Leroy
IVR53_20252201679NUCA



Porte ouest de la chapelle
Phot. Léna Leroy
IVR53_20252201683NUCA



Détails sculptés, au
dessus de la porte ouest
Phot. Léna Leroy
IVR53_20252201731NUCA



Judas du portail ouest
Phot. Léna Leroy
IVR53_20252201682NUCA



Ouvertures du mur sud de la chapelle
Phot. Léna Leroy
IVR53_20252201684NUCA



Porte du transept sud
Phot. Léna Leroy
IVR53_20252201730NUCA



Décor en choux frisé de
la porte du transept sud
Phot. Léna Leroy
IVR53_20252201671NUCA



Décor en choux frisé de
la porte du transept sud
Phot. Léna Leroy
IVR53_20252201672NUCA



Vu générale vers le choeur
Phot. Léna Leroy
IVR53_20252201686NUCA



Choeur de la chapelle avec
ses deux retables secondaires
Phot. Léna Leroy
IVR53_20252201687NUCA



Vue du choeur de la
chapelle ; peinture en
trompe l'oeil du maître autel
Phot. Léna Leroy
IVR53_20252201688NUCA



Fresque en trompe l'oeil
Phot. Léna Leroy
IVR53_20252201713NUCA



Sablière sculptée du choeur
Phot. Léna Leroy
IVR53_20252201711NUCA



Sablière sculptée du choeur
Phot. Léna Leroy
IVR53_20252201714NUCA



Sablière sculptée de feuillages
stylisés et de blasons muets
Phot. Léna Leroy
IVR53_20252201709NUCA



Sablière sculptée de dragons et blasons muets
Phot. Léna Leroy
IVR53_20252201708NUCA



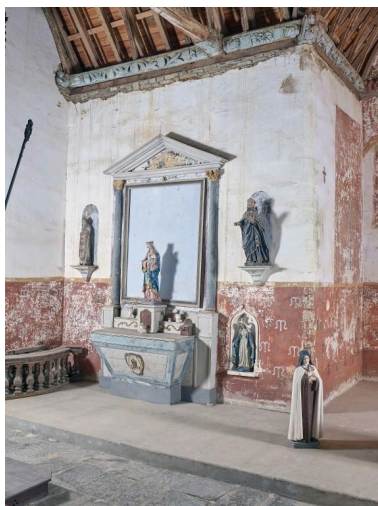
Sablières sculptées du choeur et du transept
Phot. Léna Leroy
IVR53_20252201710NUCA



Sablière sculptée d'animaux et de blasons muets
Phot. Léna Leroy
IVR53_20252201712NUCA



Sablières sculptées du choeur et du transept
Phot. Léna Leroy
IVR53_20252201707NUCA



Retable secondaire du transept nord
Phot. Bernard Bègne
IVR53_20252201656NUCA



Autel secondaire sud
Phot. Léna Leroy
IVR53_20252201689NUCA



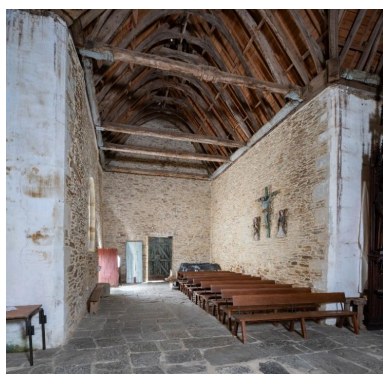
Niche crédence du mur sud du choeur
Phot. Léna Leroy
IVR53_20252201704NUCA



Statue en bois de l'immaculée Conception dans une niche crédence
Phot. Léna Leroy
IVR53_20252201705NUCA



Porte du transept sud
Phot. Léna Leroy
IVR53_20252201726NUCA



Vue générale vers la nef
 Phot. Léna Leroy
 IVR53_20252201690NUCA



Inscription sur un fragment
 du lambris de couvrement
 Phot. Léna Leroy
 IVR53_20252201719NUCA



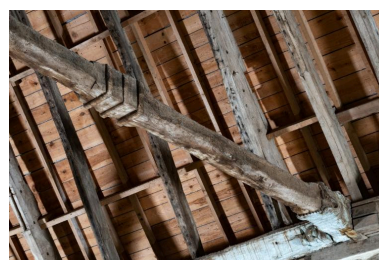
Porte sud de la nef
 Phot. Léna Leroy
 IVR53_20252201721NUCA



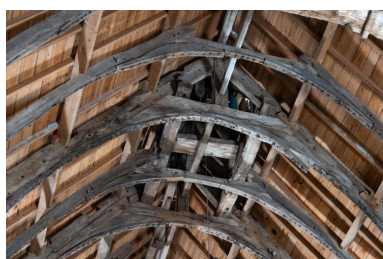
Porte sud de la nef
 Phot. Léna Leroy
 IVR53_20252201720NUCA



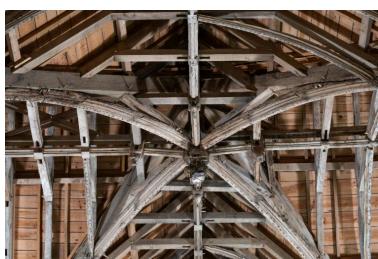
Entrait avec engoulant
 Phot. Léna Leroy
 IVR53_20252201715NUCA



Entrait avec engoulant
 Phot. Léna Leroy
 IVR53_20252201716NUCA



Chevrans formant ferme
 Phot. Léna Leroy
 IVR53_20252201718NUCA



Clé de voute
 Phot. Léna Leroy
 IVR53_20252201717NUCA



Vue générale
 Phot. M. A. Dubois
 IVR53_19692205537Z



Vue générale sud ouest
 Phot. Guy Artur, Phot.
 Norbert Lambart
 IVR53_19962200322X



Porte de la chapelle
 Phot. M. A. Dubois
 IVR53_19692205529Z



Porte de la chapelle
 Phot. M. A. Dubois
 IVR53_19692205256Z



Détail de la porte du bras du transept
 Phot. Guy Artur, Phot.
 Norbert Lambart
 IVR53_19962200323X



Choeur
 Phot. Guy Artur, Phot.
 Norbert Lambart
 IVR53_19962200331X



Charpente du bras nord du transept
 Phot. Guy Artur, Phot.
 Norbert Lambart
 IVR53_19962200334X



Sablière du bras sud
 du transept, côté est
 Phot. Guy Artur, Phot.
 Norbert Lambart
 IVR53_19962200336X



Sablière du choeur, côté nord
 Phot. Guy Artur, Phot.
 Norbert Lambart
 IVR53_19962200335X

Dossiers liés

Dossiers de synthèse :

Présentation de la commune du Quillio (IA22000052) Bretagne, Côtes-d'Armor, Le Quillio

Prospérité toilière et chantiers paroissiaux (Le Quillio) (IA22133751) Bretagne, Côtes-d'Armor, Le Quillio

Oeuvre(s) contenue(s) :

Le patrimoine mobilier de la chapelle Saint-Maurice, Saint-Maurice (Le Quillio) (IM22005653) Bretagne, Côtes-d'Armor, Le Quillio

Oeuvre(s) en rapport :

Le patrimoine mobilier de la chapelle Saint-Maurice, Saint-Maurice (Le Quillio) (IM22005653) Bretagne, Côtes-d'Armor, Le Quillio

Auteur(s) du dossier : Jean-Pierre Ducouret, Paul-Alexis Borgo

Copyright(s) : (c) Inventaire général ; (c) Région Bretagne



Vue sud-ouest de la chapelle

IVR53_20252201674NUCA

Auteur de l'illustration : Léna Leroy

Date de prise de vue : 2025

(c) Région Bretagne

reproduction soumise à autorisation du titulaire des droits d'exploitation



vue ouest

IVR53_20252201677NUCA

Auteur de l'illustration : Léna Leroy

Date de prise de vue : 2025

(c) Région Bretagne

reproduction soumise à autorisation du titulaire des droits d'exploitation



Vue est

IVR53_20252201676NUCA

Auteur de l'illustration : Léna Leroy

Date de prise de vue : 2025

(c) Région Bretagne

reproduction soumise à autorisation du titulaire des droits d'exploitation



Transept sud

IVR53_20252201675NUCA

Auteur de l'illustration : Léna Leroy

Date de prise de vue : 2025

(c) Région Bretagne

reproduction soumise à autorisation du titulaire des droits d'exploitation



Vue axiale du transept sud

IVR53_20252201673NUCA

Auteur de l'illustration : Léna Leroy

Date de prise de vue : 2025

(c) Région Bretagne

reproduction soumise à autorisation du titulaire des droits d'exploitation



Détail du blochet du transept sud avec un personnage sculpté

IVR53_20252201670NUCA

Auteur de l'illustration : Léna Leroy

Date de prise de vue : 2025

(c) Région Bretagne

reproduction soumise à autorisation du titulaire des droits d'exploitation



Détail sculpté sur le blochet du transept sud

IVR53_20252201680NUCA

Auteur de l'illustration : Léna Leroy

Date de prise de vue : 2025

(c) Région Bretagne

reproduction soumise à autorisation du titulaire des droits d'exploitation



Ouverture du choeur et baie murée du transept sud

IVR53_20252201681NUCA

Auteur de l'illustration : Léna Leroy

Date de prise de vue : 2025

(c) Région Bretagne

reproduction soumise à autorisation du titulaire des droits d'exploitation



Baie de style gothique murée du chevet

IVR53_20252201678NUCA

Auteur de l'illustration : Léna Leroy

Date de prise de vue : 2025

(c) Région Bretagne

reproduction soumise à autorisation du titulaire des droits d'exploitation



Décor de style gothique de la baie murée

IVR53_20252201679NUCA

Auteur de l'illustration : Léna Leroy

Date de prise de vue : 2025

(c) Région Bretagne

reproduction soumise à autorisation du titulaire des droits d'exploitation



Porte ouest de la chapelle

IVR53_20252201683NUCA

Auteur de l'illustration : Léna Leroy

Date de prise de vue : 2025

(c) Région Bretagne

reproduction soumise à autorisation du titulaire des droits d'exploitation



Détails sculptés, au dessus de la porte ouest

IVR53_20252201731NUCA

Auteur de l'illustration : Léna Leroy

Date de prise de vue : 2025

(c) Région Bretagne

reproduction soumise à autorisation du titulaire des droits d'exploitation



Judas du portail ouest

IVR53_20252201682NUCA

Auteur de l'illustration : Léna Leroy

Date de prise de vue : 2025

(c) Région Bretagne

reproduction soumise à autorisation du titulaire des droits d'exploitation



Ouvertures du mur sud de la chapelle

IVR53_20252201684NUCA

Auteur de l'illustration : Léna Leroy

Date de prise de vue : 2025

(c) Région Bretagne

reproduction soumise à autorisation du titulaire des droits d'exploitation



Porte du transept sud

IVR53_20252201730NUCA

Auteur de l'illustration : Léna Leroy

Date de prise de vue : 2025

(c) Région Bretagne

reproduction soumise à autorisation du titulaire des droits d'exploitation



Décor en choux frisé de la porte du transept sud

IVR53_20252201671NUCA

Auteur de l'illustration : Léna Leroy

Date de prise de vue : 2025

(c) Région Bretagne

reproduction soumise à autorisation du titulaire des droits d'exploitation



Décor en choux frisé de la porte du transept sud

IVR53_20252201672NUCA

Auteur de l'illustration : Léna Leroy

Date de prise de vue : 2025

(c) Région Bretagne

reproduction soumise à autorisation du titulaire des droits d'exploitation



Vu générale vers le chœur

IVR53_20252201686NUCA

Auteur de l'illustration : Léna Leroy

Date de prise de vue : 2025

(c) Région Bretagne

reproduction soumise à autorisation du titulaire des droits d'exploitation



Choeur de la chapelle avec ses deux retables secondaires

IVR53_20252201687NUCA

Auteur de l'illustration : Léna Leroy

Date de prise de vue : 2025

(c) Région Bretagne

reproduction soumise à autorisation du titulaire des droits d'exploitation



Vue du choeur de la chapelle ; peinture en trompe l'oeil du maître autel

IVR53_20252201688NUCA

Auteur de l'illustration : Léna Leroy

Date de prise de vue : 2025

(c) Région Bretagne

reproduction soumise à autorisation du titulaire des droits d'exploitation



Fresque en trompe l'oeil

IVR53_20252201713NUCA

Auteur de l'illustration : Léna Leroy

Date de prise de vue : 2025

(c) Région Bretagne

reproduction soumise à autorisation du titulaire des droits d'exploitation



Sablière sculptée du choeur

IVR53_20252201711NUCA

Auteur de l'illustration : Léna Leroy

Date de prise de vue : 2025

(c) Région Bretagne

reproduction soumise à autorisation du titulaire des droits d'exploitation



Sablière sculptée du choeur

IVR53_20252201714NUCA

Auteur de l'illustration : Léna Leroy

Date de prise de vue : 2025

(c) Région Bretagne

reproduction soumise à autorisation du titulaire des droits d'exploitation



Sablière sculptée de feuillages stylisés et de blasons muets

IVR53_20252201709NUCA

Auteur de l'illustration : Léna Leroy

Date de prise de vue : 2025

(c) Région Bretagne

reproduction soumise à autorisation du titulaire des droits d'exploitation



Sablière sculptée de dragons et blasons muets

IVR53_20252201708NUCA

Auteur de l'illustration : Léna Leroy

Date de prise de vue : 2025

(c) Région Bretagne

reproduction soumise à autorisation du titulaire des droits d'exploitation



Sablières sculptées du choeur et du transept

IVR53_20252201710NUCA

Auteur de l'illustration : Léna Leroy

Date de prise de vue : 2025

(c) Région Bretagne

reproduction soumise à autorisation du titulaire des droits d'exploitation



Sablière sculptée d'animaux et de blasons muets

IVR53_20252201712NUCA

Auteur de l'illustration : Léna Leroy

Date de prise de vue : 2025

(c) Région Bretagne

reproduction soumise à autorisation du titulaire des droits d'exploitation



Sablières sculptées du choeur et du transept

IVR53_20252201707NUCA

Auteur de l'illustration : Léna Leroy

Date de prise de vue : 2025

(c) Région Bretagne

reproduction soumise à autorisation du titulaire des droits d'exploitation



Retable secondaire du transept nord

IVR53_20252201656NUCA

Auteur de l'illustration : Bernard Bègne

Date de prise de vue : 2025

(c) Région Bretagne

reproduction soumise à autorisation du titulaire des droits d'exploitation



Autel secondaire sud

IVR53_20252201689NUCA

Auteur de l'illustration : Léna Leroy

Date de prise de vue : 2025

(c) Région Bretagne

reproduction soumise à autorisation du titulaire des droits d'exploitation



Niche crédence du mur sud du chœur

IVR53_20252201704NUCA

Auteur de l'illustration : Léna Leroy

Date de prise de vue : 2025

(c) Région Bretagne

reproduction soumise à autorisation du titulaire des droits d'exploitation



Statue en bois de l'immaculée Conception dans une niche crédence

IVR53_20252201705NUCA

Auteur de l'illustration : Léna Leroy

Date de prise de vue : 2025

(c) Région Bretagne

reproduction soumise à autorisation du titulaire des droits d'exploitation



Porte du transept sud

IVR53_20252201726NUCA

Auteur de l'illustration : Léna Leroy

Date de prise de vue : 2025

(c) Région Bretagne

reproduction soumise à autorisation du titulaire des droits d'exploitation



Vue générale vers la nef

IVR53_20252201690NUCA

Auteur de l'illustration : Léna Leroy

Date de prise de vue : 2025

(c) Région Bretagne

reproduction soumise à autorisation du titulaire des droits d'exploitation



Inscription sur un fragment du lambris de couverture

IVR53_20252201719NUCA

Auteur de l'illustration : Léna Leroy

Date de prise de vue : 2025

(c) Région Bretagne

reproduction soumise à autorisation du titulaire des droits d'exploitation



Porte sud de la nef

IVR53_20252201721NUCA

Auteur de l'illustration : Léna Leroy

Date de prise de vue : 2025

(c) Région Bretagne

reproduction soumise à autorisation du titulaire des droits d'exploitation



Porte sud de la nef

IVR53_20252201720NUCA

Auteur de l'illustration : Léna Leroy

Date de prise de vue : 2025

(c) Région Bretagne

reproduction soumise à autorisation du titulaire des droits d'exploitation



Entrait avec engoulant

IVR53_20252201715NUCA

Auteur de l'illustration : Léna Leroy

Date de prise de vue : 2025

(c) Région Bretagne

reproduction soumise à autorisation du titulaire des droits d'exploitation



Entrait avec engoulant

IVR53_20252201716NUCA

Auteur de l'illustration : Léna Leroy

Date de prise de vue : 2025

(c) Région Bretagne

reproduction soumise à autorisation du titulaire des droits d'exploitation



Chevrans formant ferme

IVR53_20252201718NUCA

Auteur de l'illustration : Léna Leroy

Date de prise de vue : 2025

(c) Région Bretagne

reproduction soumise à autorisation du titulaire des droits d'exploitation



Clé de voute

IVR53_20252201717NUCA

Auteur de l'illustration : Léna Leroy

Date de prise de vue : 2025

(c) Région Bretagne

reproduction soumise à autorisation du titulaire des droits d'exploitation



Vue générale

IVR53_19692205537Z

Auteur de l'illustration : M. A. Dubois

(c) Inventaire général, ADAGP

reproduction soumise à autorisation du titulaire des droits d'exploitation



Vue générale sud ouest

IVR53_19962200322X

Auteur de l'illustration : Guy Artur, Auteur de l'illustration : Norbert Lambart

(c) Inventaire général, ADAGP

reproduction soumise à autorisation du titulaire des droits d'exploitation



Porte de la chapelle

IVR53_19692205529Z

Auteur de l'illustration : M. A. Dubois

(c) Inventaire général, ADAGP

reproduction soumise à autorisation du titulaire des droits d'exploitation



Porte de la chapelle

IVR53_19692205256Z

Auteur de l'illustration : M. A. Dubois

(c) Inventaire général, ADAGP

reproduction soumise à autorisation du titulaire des droits d'exploitation



Détail de la porte du bras du transept

IVR53_19962200323X

Auteur de l'illustration : Guy Artur, Auteur de l'illustration : Norbert Lambart

(c) Inventaire général, ADAGP

reproduction soumise à autorisation du titulaire des droits d'exploitation



Choeur

IVR53_19962200331X

Auteur de l'illustration : Guy Artur, Auteur de l'illustration : Norbert Lambart

(c) Inventaire général, ADAGP

reproduction soumise à autorisation du titulaire des droits d'exploitation



Charpente du bras nord du transept

IVR53_19962200334X

Auteur de l'illustration : Guy Artur, Auteur de l'illustration : Norbert Lambart

(c) Inventaire général, ADAGP

reproduction soumise à autorisation du titulaire des droits d'exploitation



Sablière du bras sud du transept, côté est

IVR53_19962200336X

Auteur de l'illustration : Guy Artur, Auteur de l'illustration : Norbert Lambart

(c) Inventaire général, ADAGP

reproduction soumise à autorisation du titulaire des droits d'exploitation



Sablère du chœur, côté nord

IVR53_19962200335X

Auteur de l'illustration : Guy Artur, Auteur de l'illustration : Norbert Lambart

(c) Inventaire général, ADAGP

reproduction soumise à autorisation du titulaire des droits d'exploitation