

Bretagne, Finistère
Brest
Arsenal
Pontaniou

Formes de construction, bassins de radoub actuellement bassins n° 2 et 3 dits "bassins de Pontaniou", Arsenal (Brest)

Références du dossier

Numéro de dossier : IA29001875
Date de l'enquête initiale : 2005
Date(s) de rédaction : 2005
Cadre de l'étude : enquête thématique régionale Inventaire des fortifications littorales de Bretagne
Degré d'étude : étudié

Désignation

Dénomination : bassin de radoub, bassin à flot, ensemble de construction navale
Appellation : Formes de Pontaniou (formes n° 2 et 3)
Destinations successives : bassin de radoub

Compléments de localisation

Milieu d'implantation : bâti dense
Réseau hydrographique : la Penfeld
Références cadastrales : IR, 77

Historique

Période(s) principale(s) : 3e quart 18e siècle
Période(s) secondaire(s) : 19e siècle, 20e siècle, 1er quart 21e siècle
Auteur(s) de l'oeuvre : Ollivier Blaise-Joseph (ingénieur, attribution par travaux historiques), Antoine Choquet de Lindu (ingénieur militaire, attribution par travaux historiques), Tarbé de Vauxclairs (architecte, attribution par travaux historiques), Jean-Nicolas Trouille (ingénieur, attribution par travaux historiques)

Description

Eléments descriptifs

Matériau(x) du gros-oeuvre, mise en oeuvre et revêtement : granite ; schiste ; moellon
Plan : plan rectangulaire régulier

Statut, intérêt et protection

Il s'agit d'un site en terrain militaire : l'accès est interdit sans autorisation préalable.
Intérêt de l'oeuvre : à signaler
Statut de la propriété : propriété de l'Etat

Références documentaires

Documents figurés

- **Collection de photographies (tirages papier)**
Collection particulière, Roscoff. Certains tirages papier portent au revers le cachet du service photographique du journal *Ouest-France* (ce journal paraît pour la première fois le lundi 7 août 1944, prenant la suite de *L'Ouest-Éclair*).
- **Photographie**
Fi. Documents Figurés. 10Fi. Diapositives et négatifs. Photographie, 4e quart 20e siècle, 1980.
Archives municipales et communautaires de Brest : 10Fi00332
- **Photographie**
Fi. Documents Figurés. 10Fi. Diapositives et négatifs. Photographie, 4e quart 20e siècle, 1980.
Archives municipales et communautaires de Brest : 10Fi00333
- **Diapositives et négatifs**
Fi. Documents Figurés. 10Fi. **Diapositives et négatifs**. Photographies, 4e quart 20e siècle, 1980.
Archives municipales et communautaires de Brest : 10Fi00334

Bibliographie

- **Les formes de Pontaniou dans l'arsenal de Brest 1683-1904 [1984]**
CROS, Bernard. **Les formes de Pontaniou dans l'arsenal de Brest 1683-1904**. Brest, 1984.
- **Pierres de mer, "Le patrimoine immobilier de la Marine nationale" [1996]**
COLLECTIF (sous la dir. de la Commission du patrimoine de la marine et du service des travaux immobiliers maritimes avec le concours du service historique de la Marine). **Pierres de mer, "Le patrimoine immobilier de la Marine nationale"**. Paris, Association pour le Développement et la Diffusion de l'Information Militaire, collection : les Armes et les Hommes, 1996.

Liens web

- L'ouvrage le plus lourd du fonds patrimonial sur Yroise, Bibliothèque numérique patrimoniale de Brest : <https://yroise.biblio.brest.fr/yroise/fr/content/louvrage-le-plus-lourd-du-fonds-patrimonial>

Annexe 1

Les formes du port de Brest in "Pierres de mer, Le patrimoine immobilier de la Marine nationale"

"Les formes de Pontaniou"

En 1742, l'ingénieur Blaise-Joseph Ollivier, chargé simultanément des constructions navales et des bâtiments civils, commence la construction de trois formes, dont une double. Choquet de Lindu les termine en 1756, non sans avoir peiné pour fonder les écluses sur pilotis. Pour y construire le Royal Louis, la troisième forme reçoit en 1775 une couverture en charpente et ardoises supportée par des piliers en pierres de taille.

Une quatrième forme est construite par Tarbé de Vauxclairs puis Trouille de 1803 à 1820 avec emploi des forçats. [...] Les bassins sont reconstruits de 1899 à 1902 pour pouvoir y admettre des cuirassés, plus larges et plus profonds".

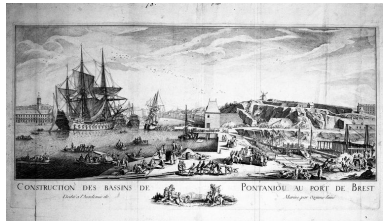
Annexe 2

Iconographie

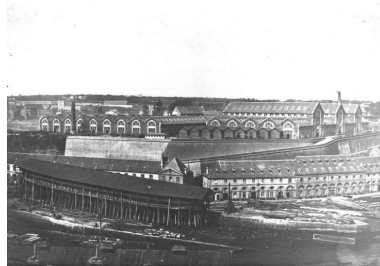
20082908761NUC : Archives municipales et communautaires, Brest, 2Fi04505.
20082908763NUC : Archives municipales et communautaires, Brest, 2Fi04694.
20082908762NUC : Archives municipales et communautaires, Brest, 2Fi04688.
20082908759NUC : Archives municipales et communautaires, Brest, 2Fi02298.

20082908760NUC : Archives municipales et communautaires, Brest, 2Fi02753.
 20082908764NUC : Archives municipales et communautaires, Brest, 2Fi08278.
 20082908765NUC : Archives municipales et communautaires, Brest, 2Fi08279.
 20082908766NUC : Archives municipales et communautaires, Brest, 2Fi08280.
 20082908767NUC : Archives municipales et communautaires, Brest, 2Fi08281.
 20082908768NUC : Archives municipales et communautaires, Brest, 2Fi08282.
 20082908951NUCA : Archives municipales et communautaires, Brest, 10Fi00332.
 20082908952NUCA : Archives municipales et communautaires, Brest, 10Fi00333.
 20082908953NUCA : Archives municipales et communautaires, Brest, 10Fi00334.

Illustrations



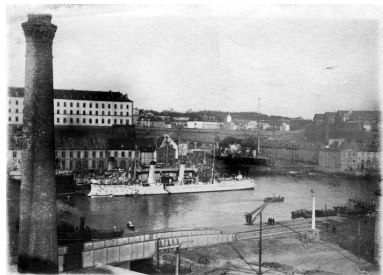
Construction des bassins de Pontaniou au port de Brest (1742-1756), dessin dédié à l'Académie de Marine par Ozanne l'ainé
 Repro. Guy Artur,
 Repro. Norbert Lambart,
 Autr. Nicolas Ozanne
 IVR53_19832900138PB



Vue de l'arsenal de Brest entre 1852-1870 : formes de construction, bassins de radoub de Pontaniou dits formes de Pontaniou. Au deuxième plan : les ateliers du plateau des Capucins
 Repro. Archives municipales et communautaires. Brest
 Métropole Océane, Phot. Guillaume (retouche) Lécueillier,
 Autr. Auteur inconnu
 IVR53_20082908761NUC



Vue de l'arsenal de Brest entre 1852-1870 : formes de construction, bassins de radoub de Pontaniou dits formes de Pontaniou. Au deuxième plan : les ateliers du plateau des Capucins
 Repro. Archives municipales et communautaires. Brest
 Métropole Océane, Phot. Guillaume (retouche) Lécueillier,
 Autr. Auteur inconnu
 IVR53_20082908763NUC



Vue de l'arsenal de Brest vers 1880 : formes de construction, bassins de radoub de Pontaniou dits formes de Pontaniou. La Consulaire se dresse sur le quai au premier plan à droite
 Repro. Archives municipales et communautaires. Brest
 Métropole Océane, Phot. Guillaume (retouche) Lécueillier,
 Autr. Auteur inconnu
 IVR53_20082908762NUC



Vue de l'arsenal de Brest vers 1900 : formes de construction, bassins de radoub de Pontaniou dits formes de Pontaniou. A gauche : les ateliers du plateau des Capucins
 Repro. Archives municipales et communautaires. Brest
 Métropole Océane, Phot. Guillaume (retouche) Lécueillier,
 Autr. Auteur inconnu
 IVR53_20082908759NUC



Vue de l'arsenal de Brest vers 1900 : formes de construction, bassins de radoub de Pontaniou dits formes de Pontaniou. Au deuxième plan sur l'autre rive de la Penfeld : le Magasin Général
 Repro. Archives municipales et communautaires. Brest
 Métropole Océane, Phot. Guillaume (retouche) Lécueillier,
 Autr. Auteur inconnu
 IVR53_20082908760NUC



Vue de l'arsenal de Brest entre 1899 à 1902 : travaux d'agrandissement des formes de construction, bassins de radoub de Pontaniou dits formes de Pontaniou. Passage de quatre petites formes à deux grandes
Repro. Archives municipales et communautaires. Brest Métropole Océane, Phot. Guillaume (retouche) Lécueillier, Autr. Auteur inconnu
IVR53_20082908764NUC



Vue de l'arsenal de Brest entre 1899 à 1902 : travaux d'agrandissement des formes de construction, bassins de radoub de Pontaniou dits formes de Pontaniou. Passage de quatre petites formes à deux grandes
Repro. Archives municipales et communautaires. Brest Métropole Océane, Phot. Guillaume (retouche) Lécueillier, Autr. Auteur inconnu
IVR53_20082908765NUC



Vue de l'arsenal de Brest entre 1899 à 1902 : travaux d'agrandissement des formes de construction, bassins de radoub de Pontaniou dits formes de Pontaniou. Passage de quatre petites formes à deux grandes
Repro. Archives municipales et communautaires. Brest Métropole Océane, Phot. Guillaume (retouche) Lécueillier, Autr. Auteur inconnu
IVR53_20082908766NUC



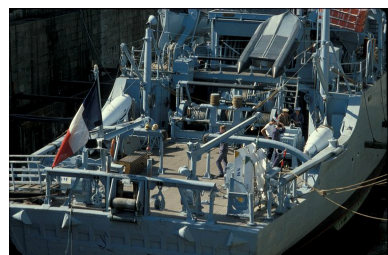
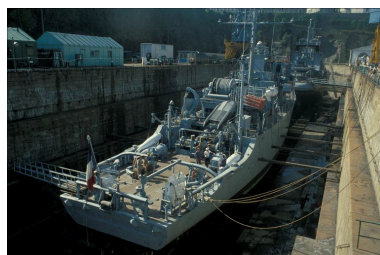
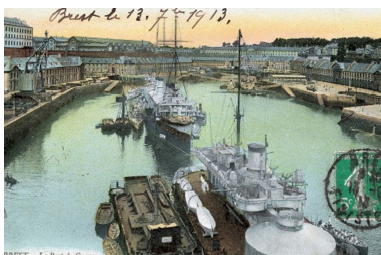
Vue de l'arsenal de Brest entre 1899 à 1902 : travaux d'agrandissement des formes de construction, bassins de radoub de Pontaniou dits formes de Pontaniou. Passage de quatre petites formes à deux grandes
Repro. Archives municipales et communautaires. Brest Métropole Océane, Phot. Guillaume (retouche) Lécueillier, Autr. Auteur inconnu
IVR53_20082908767NUC



Vue de l'arsenal de Brest entre 1899 à 1902 : travaux d'agrandissement des formes de construction, bassins de radoub de Pontaniou dits formes de Pontaniou. Passage de quatre petites formes à deux grandes
Repro. Archives municipales et communautaires. Brest Métropole Océane, Phot. Guillaume (retouche) Lécueillier, Autr. Auteur inconnu
IVR53_20082908768NUC



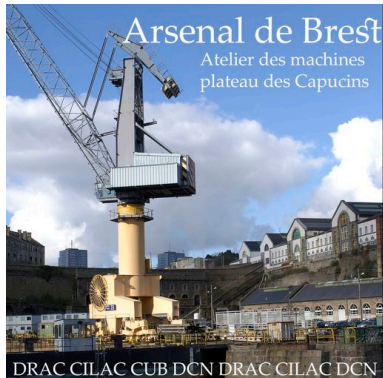
Vue de l'arsenal de Brest et du pont tournant (ouvert) : sortie du cuirassé le Hoche. A l'extrême droite sur la photographie : la caserne des marins. Carte postale (Camaieu 26)
Repro. Guillaume Lécueillier
IVR53_20052904228NUCA



Vue de l'arsenal de Brest vers 1910 : deux cuirassés au mouillage dans la Penfeld. En arrière plan : le plateau des Capucins. Carte postale (Collection Communauté Urbaine de Brest) Phot. Communauté Urbaine de Brest, Autr. Communauté Urbaine de Brest
IVR53_20042903746NUCA

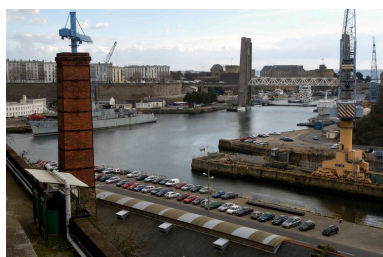


Vue de l'arsenal de Brest en 1980 : un navire dans la forme de construction, bassin de radoub nord de Pontaniou dit forme de Pontaniou. En arrière-plan : le bâtiment aux Lions
Repro. Archives municipales et communautaires. Brest Métropole Océane, Autr. Auteur inconnu
IVR53_20082908953NUCA

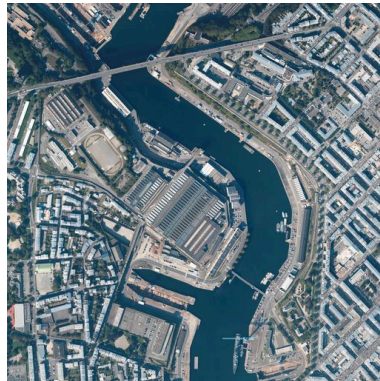


Vue de la grue Titan. En arrière-plan : le plateau des Capucins en cours de reconversion (jaquette 2004)

Phot. Bernard Bègne
IVR53_20042903569NUCA



Vue de l'arsenal de Brest en 1980 : un navire dans la forme de construction, bassin de radoub sud de Pontaniou dit forme de Pontaniou
Repro. Archives municipales et communautaires. Brest Métropole Océane, Autr. Auteur inconnu
IVR53_20082908951NUCA



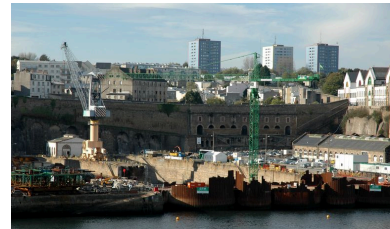
Vue aérienne verticale des formes de Pontaniou et du plateau des Capucins, Brest Métropole Océane (photo n° 94_100)
Phot. Brest Métropole Océane
IVR53_20052903175NUCA



Vue générale sud du plateau des Capucins : les ateliers des machines
Phot. Bernard Bègne
IVR53_20042900001NUCA



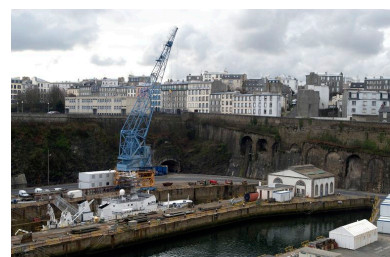
Vue de l'arsenal de Brest en 1980 : un navire dans la forme de construction, bassin de radoub sud de Pontaniou dit forme de Pontaniou
Repro. Archives municipales et communautaires. Brest Métropole Océane, Autr. Auteur inconnu
IVR53_20082908952NUCA



Vue générale des formes de Pontaniou en cours de modernisation (2005)
Phot. Guillaume Lécullier
IVR53_20052903155NUCA



Vue générale du plateau des Capucins et la grue Titan
Phot. Bernard Bègne
IVR53_20042900002NUCA



Vue générale ouest de la Penfeld. Au premier plan à gauche : la cheminée de la forge. En arrière-plan : le pont de Recouvrance et le château
Phot. Bernard Bègne
IVR53_20042900043NUCA

Vue générale ouest donnant sur les halles abritant le marteau pilon et la Penfeld. On aperçoit une des deux formes de Pontaniou. En arrière-plan : le pont de Recouvrance et le château
Phot. Bernard Bègne
IVR53_20042900038NUCA

Vue générale des formes de construction navale et de la levée de Pontaniou. En arrière-plan : le quartier de Recouvrance
Phot. Bernard Bègne
IVR53_20042900052NUCA

Dossiers liés

Oeuvre(s) contenue(s) :

Oeuvre(s) en rapport :

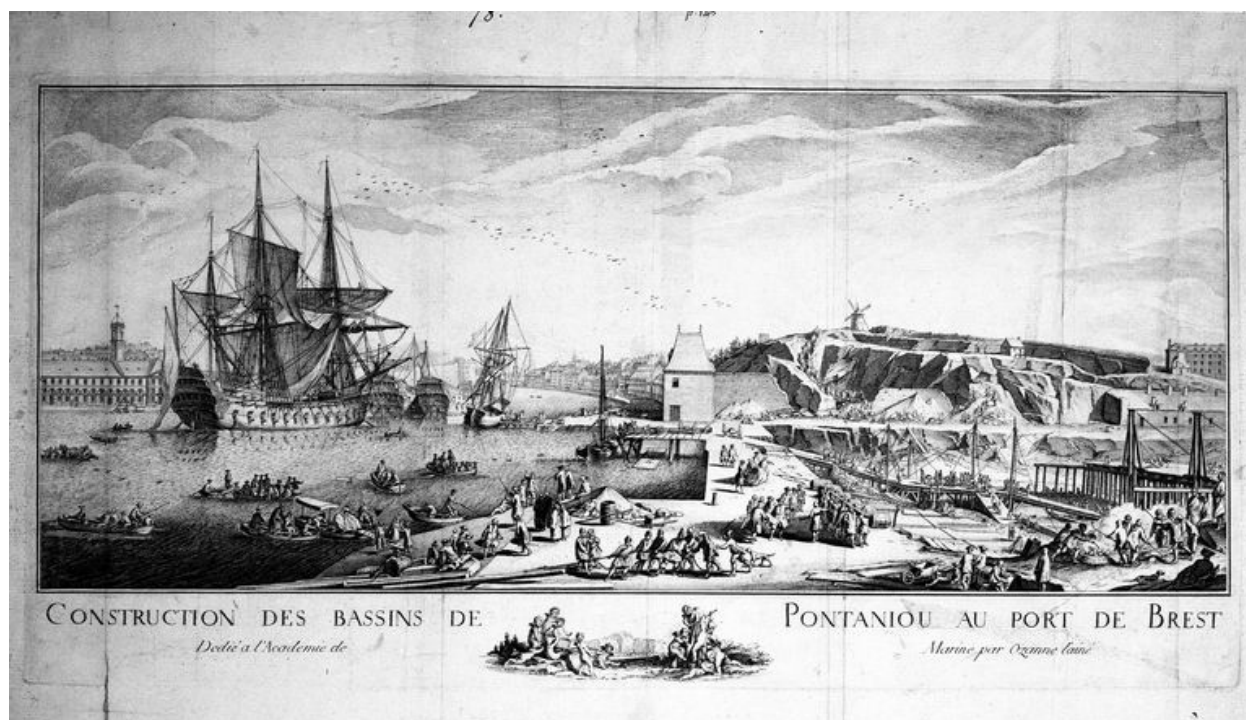
Arsenal de Brest (IA29001847) Bretagne, Finistère, Brest, Enceinte de l'Arsenal

Bâtiment aux Lions et levée de Pontaniou, rue de Pontaniou - Arsenal (Brest) (IA29001872) Bretagne, Finistère, Brest, Arsenal, rue de Pontaniou

Rives et quais de la Penfeld (Brest) (IA29001883) Bretagne, Finistère, Brest, Penfeld,

Auteur(s) du dossier : Guillaume Lécuillier

Copyright(s) : (c) Inventaire général ; (c) Association Pour l'Inventaire de Bretagne



Construction des bassins de Pontaniou au port de Brest (1742-1756), dessin dédié à l'Académie de Marine par Ozanne l'aîné

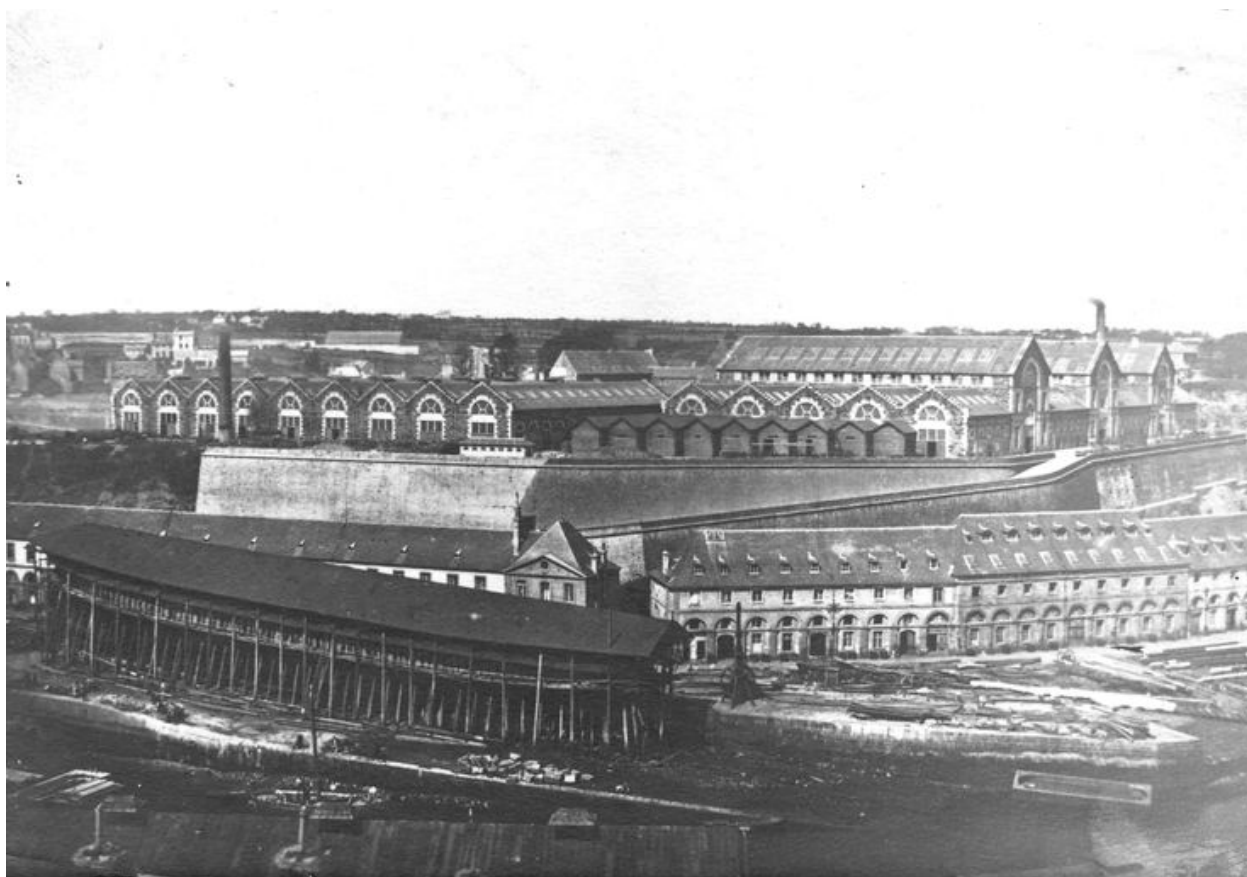
IVR53_19832900138PB

Auteur de l'illustration (reproduction) : Guy Artur, Auteur de l'illustration (reproduction) : Norbert Lambart

Auteur du document reproduit : Nicolas Ozanne

(c) Inventaire général, ADAGP

reproduction soumise à autorisation du titulaire des droits d'exploitation



Vue de l'arsenal de Brest entre 1852-1870 : formes de construction, bassins de radoub de Pontaniou dits formes de Pontaniou. Au deuxième plan : les ateliers du plateau des Capucins

IVR53_20082908761NUC

Auteur de l'illustration (reproduction) : Archives municipales et communautaires. Brest Métropole Océane, Auteur de l'illustration : Guillaume (retouche) Lécueillier

Auteur du document reproduit : Auteur inconnu

(c) Brest Métropole Océane

reproduction soumise à autorisation du titulaire des droits d'exploitation



Vue de l'arsenal de Brest entre 1852-1870 : formes de construction, bassins de radoub de Pontaniou dits formes de Pontaniou. Au deuxième plan : les ateliers du plateau des Capucins

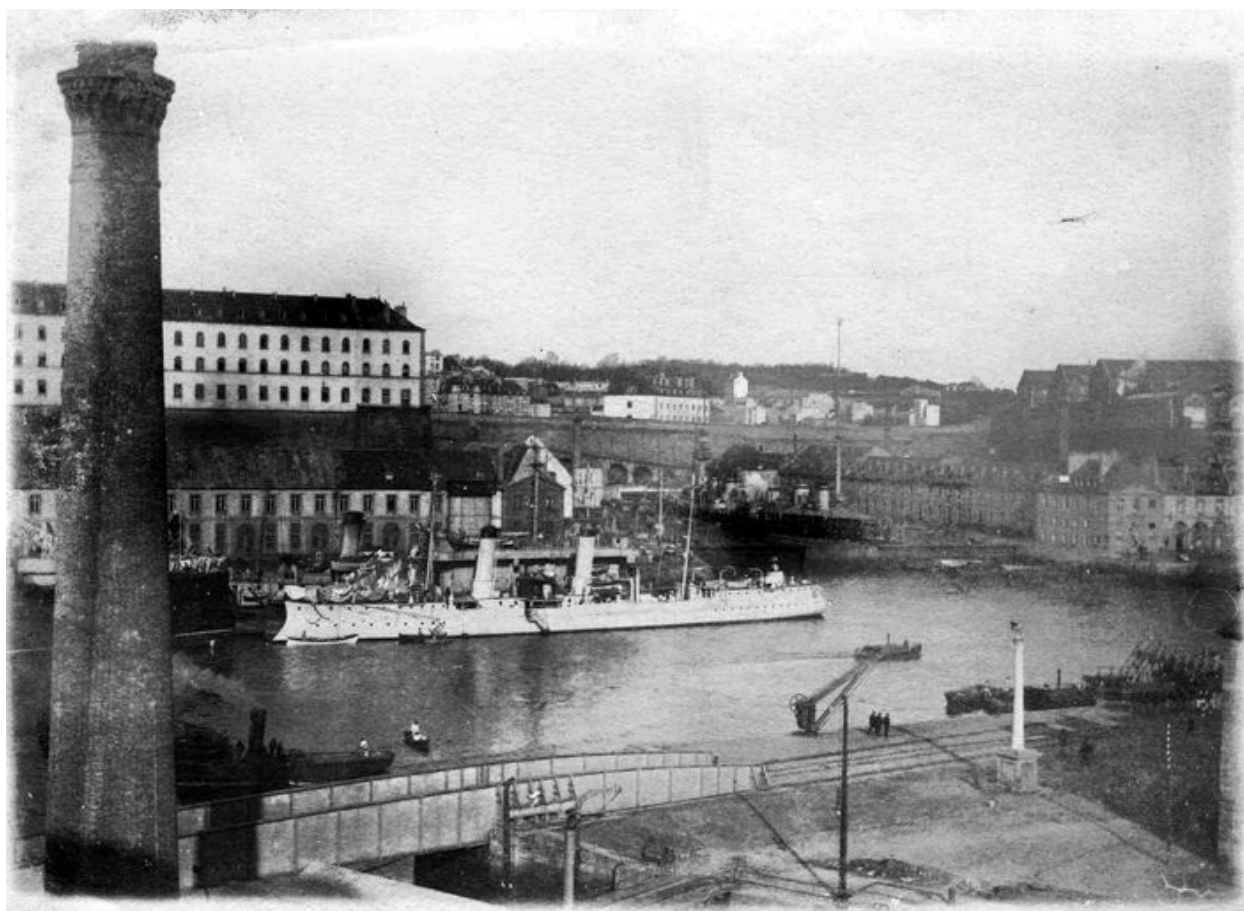
IVR53_20082908763NUC

Auteur de l'illustration (reproduction) : Archives municipales et communautaires. Brest Métropole Océane, Auteur de l'illustration : Guillaume (retouche) Lécueillier

Auteur du document reproduit : Auteur inconnu

(c) Brest Métropole Océane

reproduction soumise à autorisation du titulaire des droits d'exploitation



Vue de l'arsenal de Brest vers 1880 : formes de construction, bassins de radoub de Pontaniou dits formes de Pontaniou. La Consulaire se dresse sur le quai au premier plan à droite

IVR53_20082908762NUC

Auteur de l'illustration (reproduction) : Archives municipales et communautaires. Brest Métropole Océane, Auteur de l'illustration : Guillaume (retouche) Lécueillier

Auteur du document reproduit : Auteur inconnu

(c) Brest Métropole Océane

reproduction soumise à autorisation du titulaire des droits d'exploitation



Vue de l'arsenal de Brest vers 1900 : formes de construction, bassins de radoub de Pontaniou dits formes de Pontaniou.
A gauche : les ateliers du plateau des Capucins

IVR53_20082908759NUC

Auteur de l'illustration (reproduction) : Archives municipales et communautaires. Brest Métropole Océane, Auteur de l'illustration : Guillaume (retouche) Lécueillier

Auteur du document reproduit : Auteur inconnu

(c) Brest Métropole Océane

reproduction soumise à autorisation du titulaire des droits d'exploitation



Vue de l'arsenal de Brest vers 1900 : formes de construction, bassins de radoub de Pontaniou dits formes de Pontaniou.
Au deuxième plan sur l'autre rive de la Penfeld : le Magasin Général

IVR53_20082908760NUC

Auteur de l'illustration (reproduction) : Archives municipales et communautaires. Brest Métropole Océane, Auteur de l'illustration : Guillaume (retouche) Lécueillier

Auteur du document reproduit : Auteur inconnu

(c) Brest Métropole Océane

reproduction soumise à autorisation du titulaire des droits d'exploitation



Vue de l'arsenal de Brest entre 1899 à 1902 : travaux d'agrandissement des formes de construction, bassins de radoub de Pontaniou dits formes de Pontaniou. Passage de quatre petites formes à deux grandes

IVR53_20082908764NUC

Auteur de l'illustration (reproduction) : Archives municipales et communautaires. Brest Métropole Océane, Auteur de l'illustration : Guillaume (retouche) Lécueillier

Auteur du document reproduit : Auteur inconnu

(c) Brest Métropole Océane

reproduction soumise à autorisation du titulaire des droits d'exploitation



Vue de l'arsenal de Brest entre 1899 à 1902 : travaux d'agrandissement des formes de construction, bassins de radoub de Pontaniou dits formes de Pontaniou. Passage de quatre petites formes à deux grandes

IVR53_20082908765NUC

Auteur de l'illustration (reproduction) : Archives municipales et communautaires. Brest Métropole Océane, Auteur de l'illustration : Guillaume (retouche) Lécueillier

Auteur du document reproduit : Auteur inconnu

(c) Brest Métropole Océane

reproduction soumise à autorisation du titulaire des droits d'exploitation



Vue de l'arsenal de Brest entre 1899 à 1902 : travaux d'agrandissement des formes de construction, bassins de radoub de Pontaniou dits formes de Pontaniou. Passage de quatre petites formes à deux grandes

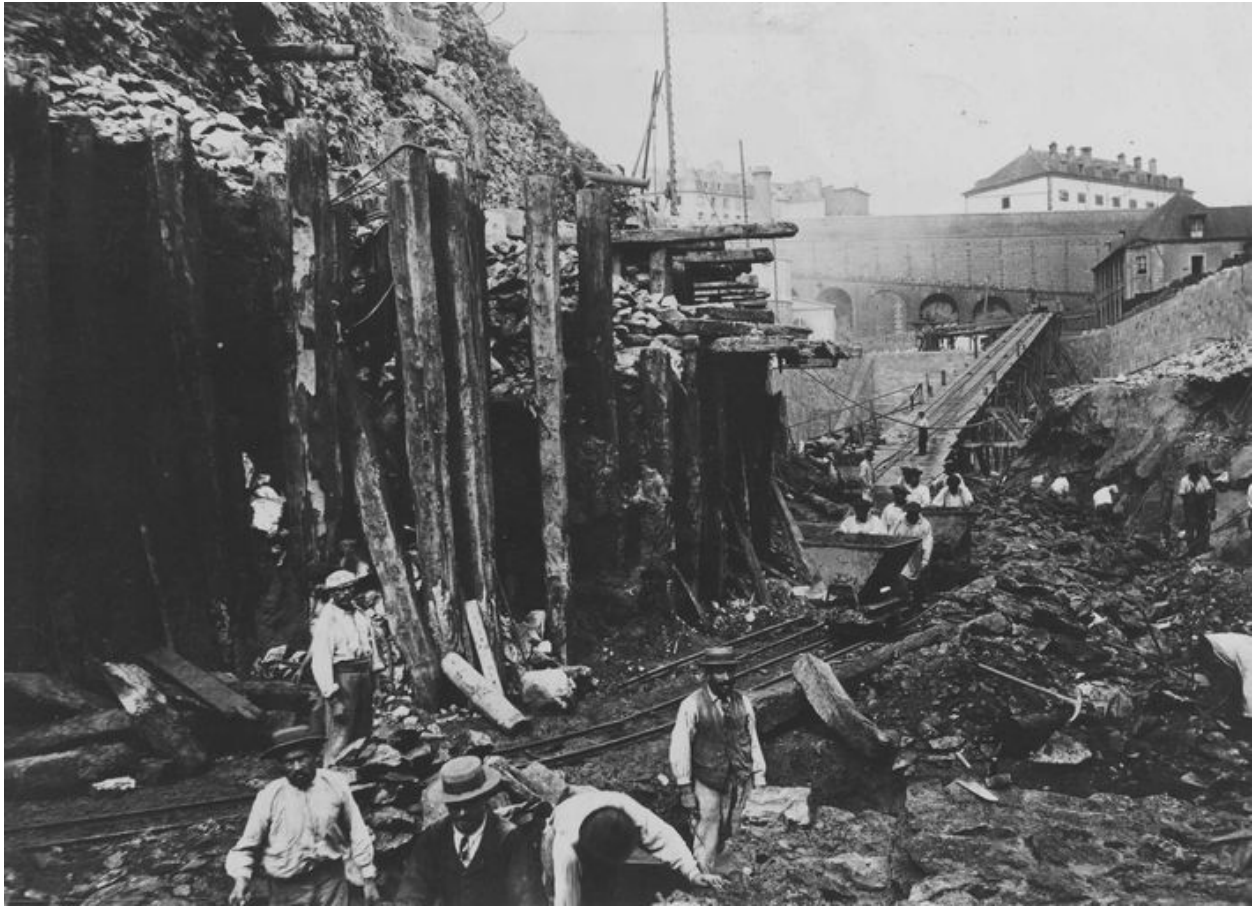
IVR53_20082908766NUC

Auteur de l'illustration (reproduction) : Archives municipales et communautaires. Brest Métropole Océane, Auteur de l'illustration : Guillaume (retouche) Lécueillier

Auteur du document reproduit : Auteur inconnu

(c) Brest Métropole Océane

reproduction soumise à autorisation du titulaire des droits d'exploitation



Vue de l'arsenal de Brest entre 1899 à 1902 : travaux d'agrandissement des formes de construction, bassins de radoub de Pontaniou dits formes de Pontaniou. Passage de quatre petites formes à deux grandes

IVR53_20082908767NUC

Auteur de l'illustration (reproduction) : Archives municipales et communautaires. Brest Métropole Océane, Auteur de l'illustration : Guillaume (retouche) Lécueillier

Auteur du document reproduit : Auteur inconnu

(c) Brest Métropole Océane

reproduction soumise à autorisation du titulaire des droits d'exploitation



Vue de l'arsenal de Brest entre 1899 à 1902 : travaux d'agrandissement des formes de construction, bassins de radoub de Pontaniou dits formes de Pontaniou. Passage de quatre petites formes à deux grandes

IVR53_20082908768NUC

Auteur de l'illustration (reproduction) : Archives municipales et communautaires. Brest Métropole Océane, Auteur de l'illustration : Guillaume (retouche) Lécueillier

Auteur du document reproduit : Auteur inconnu

(c) Brest Métropole Océane

reproduction soumise à autorisation du titulaire des droits d'exploitation



Vue de l'arsenal de Brest et du pont tournant (ouvert) : sortie du cuirassé le Hoche. A l'extrême droite sur la photographie : la caserne des marins. Carte postale (Camaieu 26)

Référence du document reproduit :

- **Collection de photographies (tirages papier)**

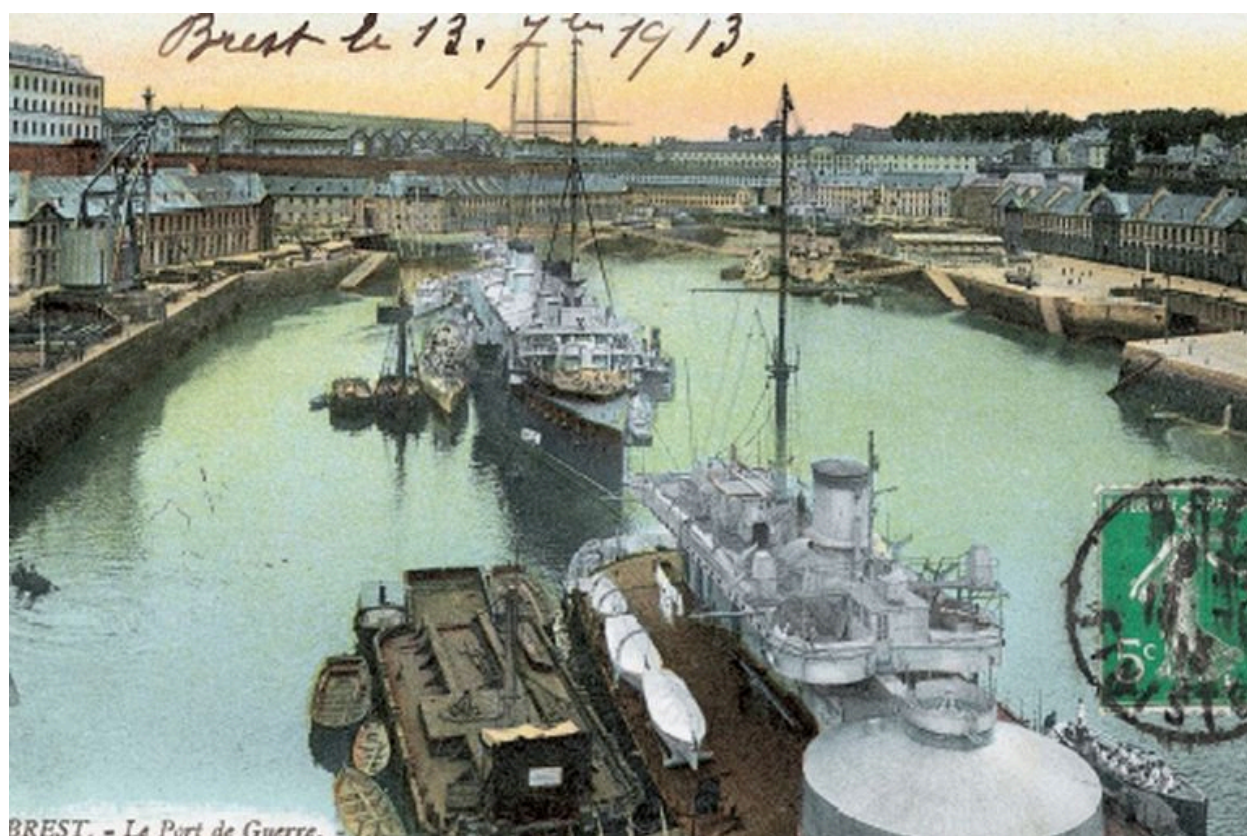
Collection particulière, Roscoff. Certains tirages papier portent au revers le cachet du service photographique du journal *Ouest-France* (ce journal paraît pour la première fois le lundi 7 août 1944, prenant la suite de *L'Ouest-Éclair*).

IVR53_20052904228NUCA

Auteur de l'illustration (reproduction) : Guillaume Lécueillier

(c) Inventaire général, ADAGP

reproduction soumise à autorisation du titulaire des droits d'exploitation



Vue de l'arsenal de Brest vers 1910 : deux cuirassés au mouillage dans la Penfeld. En arrière plan : le plateau des Capucins. Carte postale (Collection Communauté Urbaine de Brest)

IVR53_20042903746NUCA

Auteur de l'illustration : Communauté Urbaine de Brest

Auteur du document reproduit : Communauté Urbaine de Brest

(c) Communauté Urbaine de Brest

reproduction soumise à autorisation du titulaire des droits d'exploitation



Vue de l'arsenal de Brest en 1980 : un navire dans la forme de construction, bassin de radoub sud de Pontaniou dit forme de Pontaniou

Référence du document reproduit :

- **Photographie**

Fi. Documents Figurés. 10Fi. Diapositives et négatifs. Photographie, 4e quart 20e siècle, 1980.

Archives municipales et communautaires de Brest : 10Fi00332

IVR53_20082908951NUCA

Auteur de l'illustration (reproduction) : Archives municipales et communautaires. Brest Métropole Océane

Auteur du document reproduit : Auteur inconnu

Date de prise de vue : 1980

(c) Brest Métropole Océane

reproduction soumise à autorisation du titulaire des droits d'exploitation



Vue de l'arsenal de Brest en 1980 : un navire dans la forme de construction, bassin de radoub sud de Pontaniou dit forme de Pontaniou

Référence du document reproduit :

- **Photographie**

Fi. Documents Figurés. 10Fi. Diapositives et négatifs. Photographie, 4e quart 20e siècle, 1980.

Archives municipales et communautaires de Brest : 10Fi00333

IVR53_20082908952NUCA

Auteur de l'illustration (reproduction) : Archives municipales et communautaires. Brest Métropole Océane

Auteur du document reproduit : Auteur inconnu

Date de prise de vue : 1980

(c) Brest Métropole Océane

reproduction soumise à autorisation du titulaire des droits d'exploitation



Vue de l'arsenal de Brest en 1980 : un navire dans la forme de construction, bassin de radoub nord de Pontaniou dit forme de Pontaniou. En arrière-plan : le bâtiment aux Lions

Référence du document reproduit :

- **Diapositives et négatifs**

Fi. Documents Figurés. 10Fi. **Diapositives et négatifs.** Photographies, 4e quart 20e siècle, 1980.

Archives municipales et communautaires de Brest : 10Fi00334

IVR53_20082908953NUCA

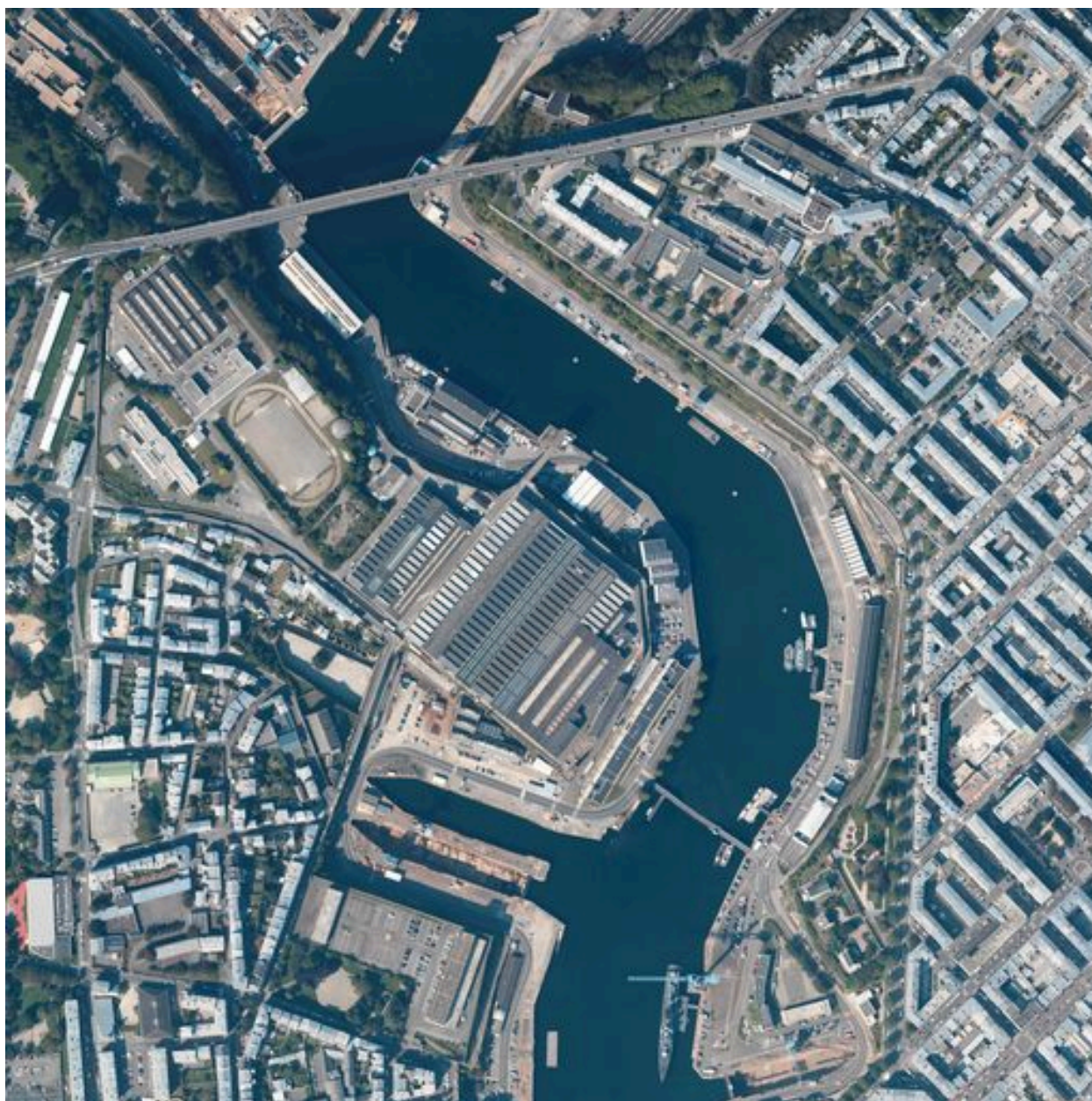
Auteur de l'illustration (reproduction) : Archives municipales et communautaires. Brest Métropole Océane

Auteur du document reproduit : Auteur inconnu

Date de prise de vue : 1980

(c) Brest Métropole Océane

reproduction soumise à autorisation du titulaire des droits d'exploitation



Vue aérienne verticale des formes de Pontaniou et du plateau des Capucins, Brest Métropole Océane (photo n° 94_100)

IVR53_20052903175NUCA

Auteur de l'illustration : Brest Métropole Océane

Date de prise de vue : 2004

(c) Brest Métropole Océane

reproduction soumise à autorisation du titulaire des droits d'exploitation



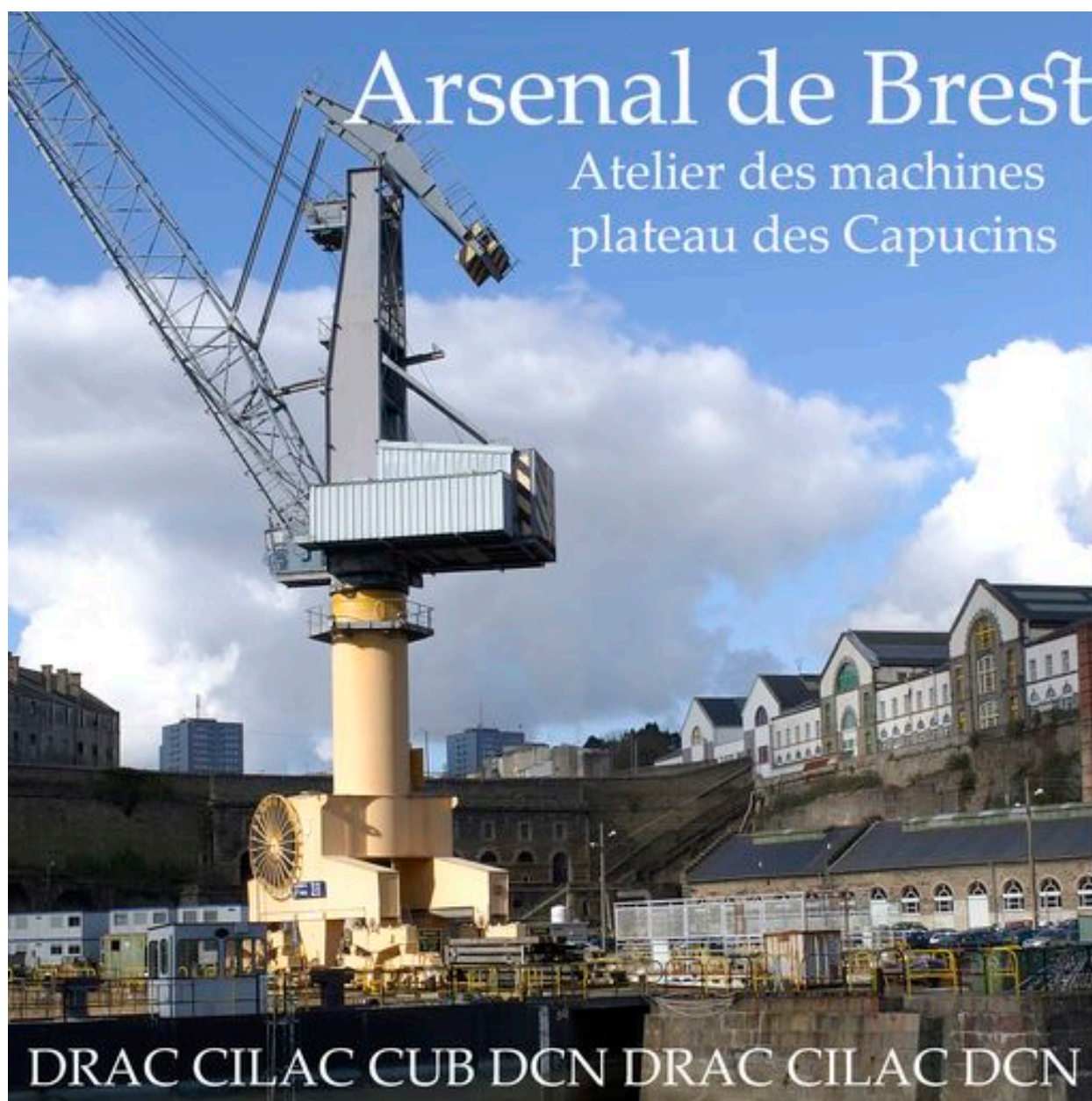
Vue générale des formes de Pontaniou en cours de modernisation (2005)

IVR53_20052903155NUCA

Auteur de l'illustration : Guillaume Lécueillier

(c) Inventaire général, ADAGP

reproduction soumise à autorisation du titulaire des droits d'exploitation



Vue de la grue Titan. En arrière-plan : le plateau des Capucins en cours de reconversion (jaquette 2004)

IVR53_20042903569NUCA

Auteur de l'illustration : Bernard Bègne

Date de prise de vue : 2004

(c) Inventaire général, ADAGP

reproduction soumise à autorisation du titulaire des droits d'exploitation



Vue générale sud du plateau des Capucins : les ateliers des machines

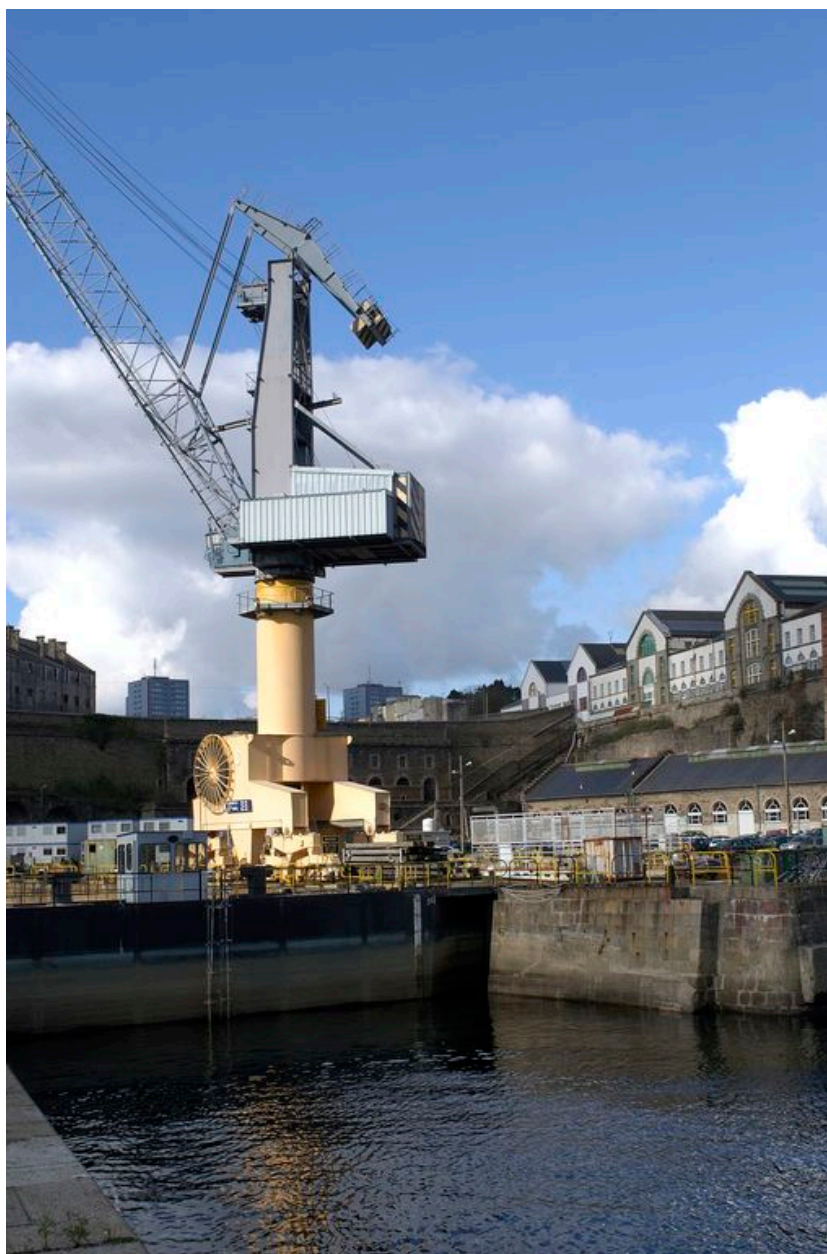
IVR53_20042900001NUCA

Auteur de l'illustration : Bernard Bègne

Date de prise de vue : 2004

(c) Inventaire général, ADAGP

reproduction soumise à autorisation du titulaire des droits d'exploitation



Vue générale du plateau des Capucins et la grue Titan

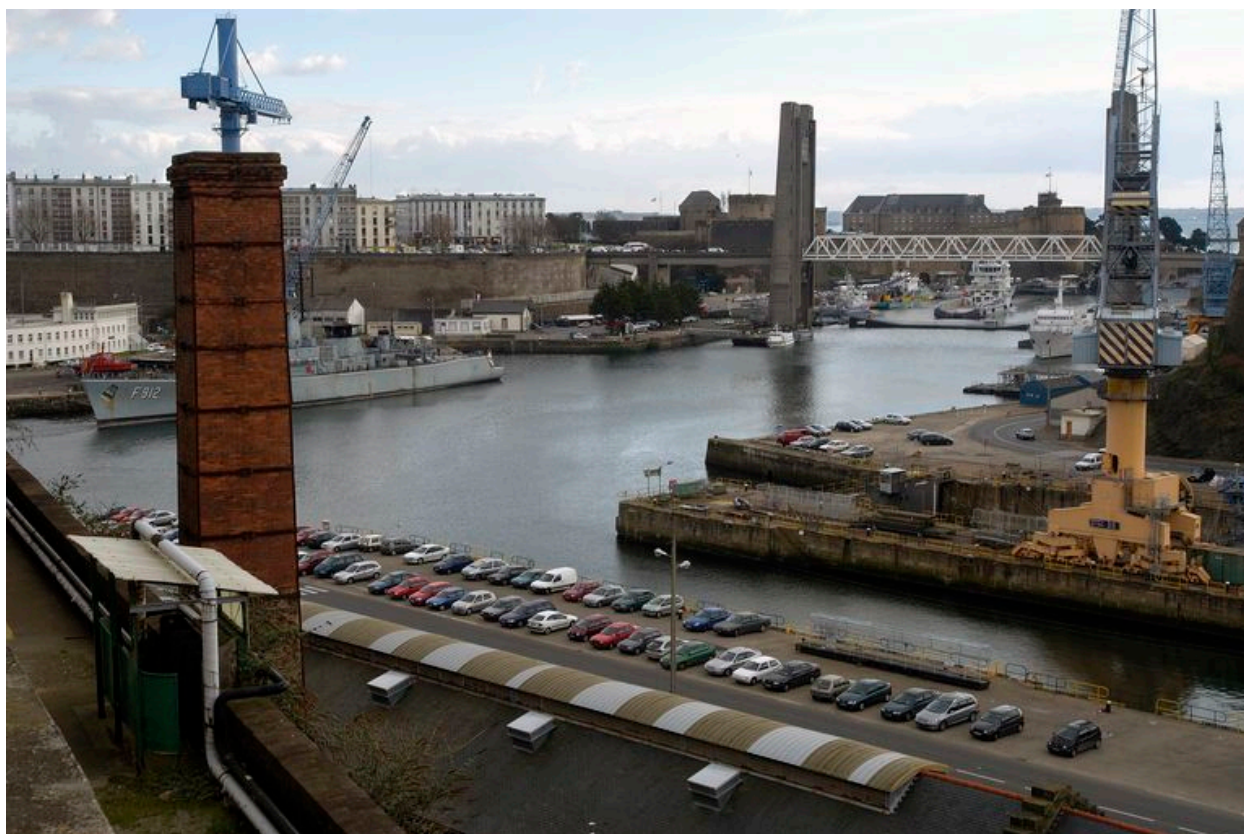
IVR53_20042900002NUCA

Auteur de l'illustration : Bernard Bègne

Date de prise de vue : 2004

(c) Inventaire général, ADAGP

reproduction soumise à autorisation du titulaire des droits d'exploitation



Vue générale ouest de la Penfeld. Au premier plan à gauche : la cheminée de la forge. En arrière-plan : le pont de Recouvrance et le château

IVR53_20042900043NUCA

Auteur de l'illustration : Bernard Bègne

Date de prise de vue : 2004

(c) Inventaire général, ADAGP

reproduction soumise à autorisation du titulaire des droits d'exploitation



Vue générale ouest donnant sur les halles abritant le marteau pilon et la Penfeld. On aperçoit une des deux formes de Pontaniou. En arrière-plan : le pont de Recouvrance et le château

IVR53_20042900038NUCA

Auteur de l'illustration : Bernard Bègne

Date de prise de vue : 2004

(c) Inventaire général, ADAGP

reproduction soumise à autorisation du titulaire des droits d'exploitation



Vue générale des formes de construction navale et de la levée de Pontaniou. En arrière-plan : le quartier de Recouvrance

IVR53_20042900052NUCA

Auteur de l'illustration : Bernard Bègne

Date de prise de vue : 2004

(c) Inventaire général, ADAGP

reproduction soumise à autorisation du titulaire des droits d'exploitation