

Bretagne, Ille-et-Vilaine
Lohéac
rue de la Poste

Église paroissiale Saint-André, rue de la Poste (Lohéac)

Références du dossier

Numéro de dossier : IA35006903

Date de l'enquête initiale : 1994

Date(s) de rédaction : 1994, 2000

Cadre de l'étude : enquête thématique départementale Inventaire des églises et chapelles d'Ille-et-Vilaine, inventaire préliminaire Lohéac

Degré d'étude : recensé

Désignation

Dénomination : église paroissiale

Compléments de localisation

Milieu d'implantation : en village

Références cadastrales : 1996, E

Historique

L'église actuelle a été construite sur un nouveau site sur les plans d'Arthur Regnault en 1890, qui dessine également une partie du mobilier. Arthur Regnault reprend les projets d'Aristide Tourneux qui prévoyait un petit édifice à nef unique, voûté d'ogives. Il ambitionne de réaliser des voûtes en forme de pyramide inspirées de Saint-Ours de Loches. Cette réalisation fera toutefois l'objet de malfaçon et dès l'année suivante les pyramides réalisées en parpaings de schiste ne sont pas étanches et de nombreuses infiltrations se sont produites au niveau des joints. De plus, les murs tendent à s'écarter sous la poussée des voûtes et d'importantes lézardes sont apparues. Pour opérer la remise en état Arthur Regnault sera obligé de renoncer à la disposition de la chaire à prêcher, prise dans l'épaisseur du pilier afin que celui-ci soit comblé.

Période(s) principale(s) : 4e quart 19e siècle

Dates : 1890 (daté par source)

Auteur(s) de l'oeuvre : Arthur Regnault (architecte, attribution par source)

Description

Plan allongé ; 1 vaisseau ; coupes sans trompe ; chevet arrondi ; style néo-roman ; toit à longs pans ; noue ; croupe ronde.

Éléments descriptifs

Matériau(x) du gros-oeuvre, mise en oeuvre et revêtement : schiste ; moellon ; moyen appareil

Matériau(x) de couverture : ardoise

Plan : plan allongé

Étage(s) ou vaisseau(x) : 1 vaisseau

Typologies et état de conservation

Typologies : clocher-porche ; chevet arrondi

État de conservation : restauré

Statut, intérêt et protection

Statut de la propriété : propriété publique

Références documentaires

Documents d'archive

- A.D Ille et Vilaine : série O (Conseil local des bâtiments civils ; 14.10.1863 : agrandissement de la sacristie par Tourneux ; 7 juin 1875 : décision de reconstruction de l'église... ; 16 avril 1889 : plans Regnault approuvés ; 8 octobre 1892 : rapport construction ; 1897 : autorisation de démolition de l'ancienne église).

Documents figurés

- **Eglise de Lohéac. Coupe longitudinale. Plan** Plume, encre de chine et encre rouge sur toile vernie, par Arthur Regnault architecte, 1888. (A.D. Ille-et-Vilaine : série O 1035).
- **35 - LOHEAC (Illet-et-Vilaine). - L'Eglise**, carte postale, collection Lacroix, photo Chateaubriand, [s.d.] (A.D. Ille-et-Vilaine : 6 Fi).
- **Projet de l'escalier de la chaire ; développement en plan**, crayon papier sur calque, signé Arthur Regnault, 1895. (A. D. d'Ille-et-Vilaine, fonds Arthur Regnault).
- **Projet de l'église : modification de la sacristie, absence de clocher et modification de l'entrée**, crayon papier, encre de chine et couleurs sur calque, signé Arthur Regnault, [s.d.] (A. D. d'Ille-et-Vilaine, fonds Arthur Regnault).
- **Lohéac (I. et V.) L'église et la place St-Sauveur**, carte postale, Edit. Mary-Rousselière, Rennes [vers 1900] (Mairie de Lohéac).
- **Lohéac (I. et V.) L'arrivée de Rennes et la Pièce d'eau**, carte postale, [s.e.], [s.d.] (Mairie de Lohéac).
- **Elévation et plan des stalles**, crayon papier et encre de chine sur calque, signé Arthur Regnault, 25 septembre 1895. (A. D. d'Ille-et-Vilaine, fonds Arthur Regnault).
- **Projet de l'escalier de la chaire ; développement, vue de face**, crayon papier sur calque, signé Arthur Regnault, 25 septembre 1895. (A. D. d'Ille-et-Vilaine, fonds Arthur Regnault).
- **Lohéac, ancienne église**, carte postale, [s.d.] [s.e.] (Mairie de Lohéac).
- **Lohéac - ancienne église**, carte postale, [s.e.], [s.d.] (Mairie de Lohéac).
- **Lohéac - Ancienne église de Saint-André**, dessin de P. Valo. In : BANÉAT, Paul. Le Département d'Ille-et-Vilaine... Rennes : Librairie Moderne J. Larcher, 1927-1929. tome II, p. 297

Bibliographie

- **Le département d'Ille-et-Vilaine : histoire, archéologie, monuments**
BANÉAT, Paul. **Le département d'Ille-et-Vilaine : histoire, archéologie, monuments**. Rennes : Librairie Moderne J. Larcher, 1927-1929, 4 vol.
tome II, p. 296-298

- BOURDE DE LA ROGERIE, Henri. **Artistes en Bretagne. Fichier Henri Bourde de la Rogerie.** Rennes : Association pour l'Inventaire Bretagne, 1998. notices 03013, 07350
- INVENTAIRE GÉNÉRAL DES MONUMENTS ET RICHESSES ARTISTIQUES DE LA FRANCE. Région Bretagne. **Eglises et chapelles d'Ile-et-Vilaine**, par Véronique ORAIN, [et al.] Rennes : Association pour l'Inventaire Bretagne, 1996. (Indicateurs du Patrimoine ; 35), n° 139.
- **EGLISES d'ILLE-ET-VILAINE. L'ARCHITECTE ARTHUR REGNAULT** INVENTAIRE GÉNÉRAL DES MONUMENTS ET DES RICHESSES ARTISTIQUES DE LA FRANCE. Région Bretagne. **EGLISES d'ILLE-ET-VILAINE. L'ARCHITECTE ARTHUR REGNAULT**, par BARBEDOR Isabelle. Rennes, 1993, (Itinéraires du patrimoine n°34). Région Bretagne (Service de l'Inventaire du patrimoine culturel)
- INVENTAIRE GÉNÉRAL DES MONUMENTS ET DES RICHESSES ARTISTIQUES DE LA FRANCE. Région Bretagne. **Eglises et Chapelles, Ile-et-Vilaine, l'architecte Arthur Regnault**, itinéraire virtuel, par Catherine SPARTA, Véronique ORAIN, Marie-Dominique MENANT, [et al.]. Rennes : 2003. Accès Internet : [http : //www.culture.gouv.fr/culture/inventai/itiinv/regnault/pages/reg100.htm](http://www.culture.gouv.fr/culture/inventai/itiinv/regnault/pages/reg100.htm).
- GUENE, Hélène, LOYER, Francois. **L'Eglise, l'Etat et les architectes, Rennes 1870-1940.** Institut français d'architecture. Paris : Editions Norma, 1995. p. 61-62
- **Pouillé historique de l'archevêché de Rennes** GUILLOTIN DE CORSON. **Pouillé historique de l'archevêché de Rennes.** Rennes : Fougeray Libraire-éditeur. Paris : René Hatton Libraire-éditeur, 1882-1886, 6 vol. tome V, p. 89-90

Annexe 1

20003512395NUC : Archives départementales d'Ile-et-Vilaine

20003512394NUC : Archives départementales d'Ile-et-Vilaine

Données complémentaires

Données complémentaires architecture IP35

Données complémentaires architecture IP35 : inventaire préliminaire des communes du département d'Ile-et-Vilaine

HYPOI	sans objet
MURS1	schiste ; moellon ; moyen appareil
SCLE1	4e quart 19e siècle
IAUT	sans objet
ICHR	typicum
IESP	typicum
ICONTX	intégré
SEL	étudié

Illustrations



Elévation sud de l'église
paroissiale Saint-André (Lohéac)
Phot. Claude Quillivic
IVR53_20003512277NUCA



Emplacement de l'ancienne
église à l'écart du village
Repro. Archives
départementales d'Ile-et-Vilaine
IVR53_20003512394NUC



La vieille église à l'emplacement
du cimetière à Saint-André
Phot. Claude Quillivic
IVR53_20003512255NUC



L'église détruite à Saint-André
Phot. Claude Quillivic
IVR53_20003512386NUC



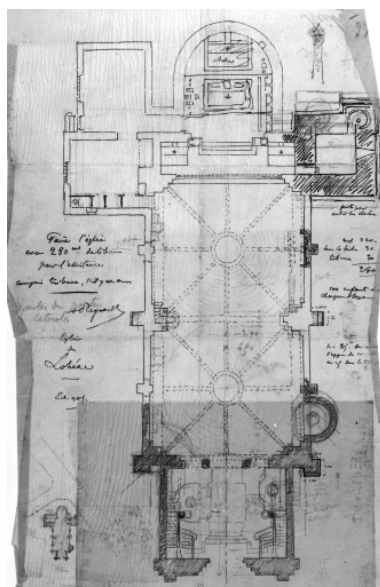
L'église détruite à Saint-André
Phot. Claude Quillivic
IVR53_20003512267NUC



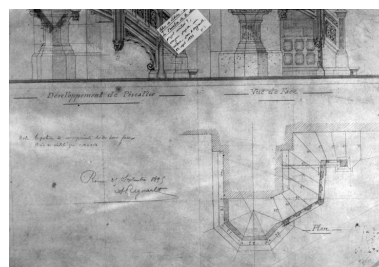
La nouvelle église de Arthur
Regnault, carte postale
Phot. Claude Quillivic
IVR53_20003512253NUC



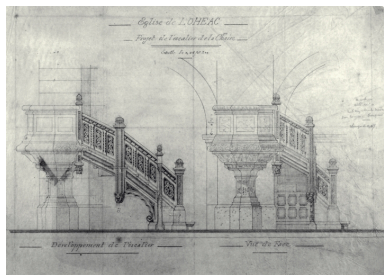
La nouvelle église d'Arthur
Regnault, carte postale
Repro. Guy Artur,
Repro. Norbert Lambart
IVR53_19933500589X



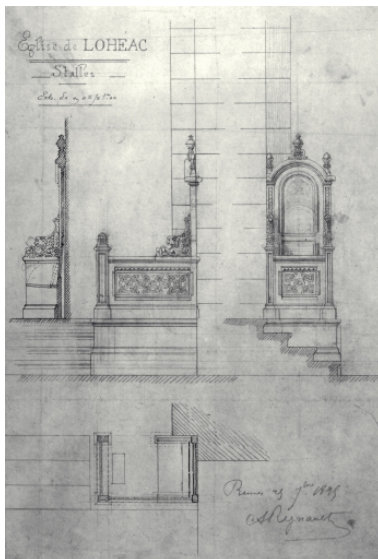
Projet de l'église par A. Regnault
Repro. Guy Artur,
Repro. Norbert Lambart
IVR53_19953500126V



Dessin de l'escalier de la chaire
à prêcher par A. Regnault
Repro. Guy Artur,
Repro. Norbert Lambart
IVR53_19953500129V



Dessin de l'escalier de la chaire,
élévation par A. Regnault
Repro. Guy Artur,
Repro. Norbert Lambart
IVR53_19953500128V



Dessin des stalles par A. Regnault
Repro. Guy Artur,
Repro. Norbert Lambart
IVR53_19953500127V



Vue de situation nord de
l'église de A. Regnault
Phot. Claude Quillivic
IVR53_20003512254NUC



Vue de situation depuis le nord-est
Phot. Guy Artur, Phot.
Norbert Lambart
IVR53_20003501850XA



Vue de situation nord-est
Phot. Guy Artur, Phot.
Norbert Lambart
IVR53_20003501849XA



Les toits en forme de pyramide
Phot. Guy Artur, Phot.
Norbert Lambart
IVR53_20003502511XA



Elévation Nord : vue générale
Phot. Guy Artur, Phot.
Norbert Lambart
IVR53_19943501764X



Elévation Est, partie nord
Phot. Guy Artur, Phot.
Norbert Lambart
IVR53_19943501765X



La sacristie au premier plan
Phot. Claude Quillivic
IVR53_20003512280NUCA



L'ancienne église à
l'emplacement du cimetière actuel
Repro. Archives
départementales d'Ille-et-Vilaine
IVR53_20003512395NUC



Date portée, 12 août 1882,
sur le mur de l'abside
Phot. Claude Quillivic
IVR53_20003512279NUCA



Vue intérieure prise
de la nef vers le chœur
Phot. Bernard Bègne
IVR53_20003502441XA



Vue intérieure prise
du chœur vers la nef
Phot. Bernard Bègne
IVR53_20003502440XA

Dossiers liés

Dossiers de synthèse :

Les églises et chapelles d'Ille-et-Vilaine (IA00131084)

Présentation de la commune de Lohéac (IA35007895) Bretagne, Ille-et-Vilaine, Lohéac

Les églises, croix de chemin, prieurés et monuments sur la commune de Lohéac (IA35007926) Bretagne, Ille-et-Vilaine, Lohéac

Oeuvre(s) contenue(s) :

Le mobilier de l'église paroissiale Saint-André (IM35008985) Bretagne, Ille-et-Vilaine, Lohéac, rue de la Poste

Oeuvre(s) en rapport :

Bourg (Lohéac) (IA35007896) Bretagne, Ille-et-Vilaine, Lohéac

Auteur(s) du dossier : Véronique Orain

Copyright(s) : (c) Inventaire général



Elévation sud de l'église paroissiale Saint-André (Lohéac)

IVR53_20003512277NUCA

Auteur de l'illustration : Claude Quillivic

Date de prise de vue : 2000

(c) Inventaire général

reproduction soumise à autorisation du titulaire des droits d'exploitation



Emplacement de l'ancienne église à l'écart du village

IVR53_20003512394NUC

Auteur de l'illustration (reproduction) : Archives départementales d'Ille-et-Vilaine

Technique de relevé : relevé manuel ;

(c) Conseil général d'Ille-et-Vilaine

reproduction soumise à autorisation du titulaire des droits d'exploitation



La vieille église à l'emplacement du cimetière à Saint-André

IVR53_20003512255NUC

Auteur de l'illustration : Claude Quillivic

Technique de relevé : relevé manuel ;

(c) Inventaire général, ADAGP

reproduction soumise à autorisation du titulaire des droits d'exploitation



L'église détruite à Saint-André

IVR53_20003512267NUC

Auteur de l'illustration : Claude Quillivic

Technique de relevé : relevé manuel ;

(c) Inventaire général, ADAGP

reproduction soumise à autorisation du titulaire des droits d'exploitation



La nouvelle église de Arthur Regnault, carte postale

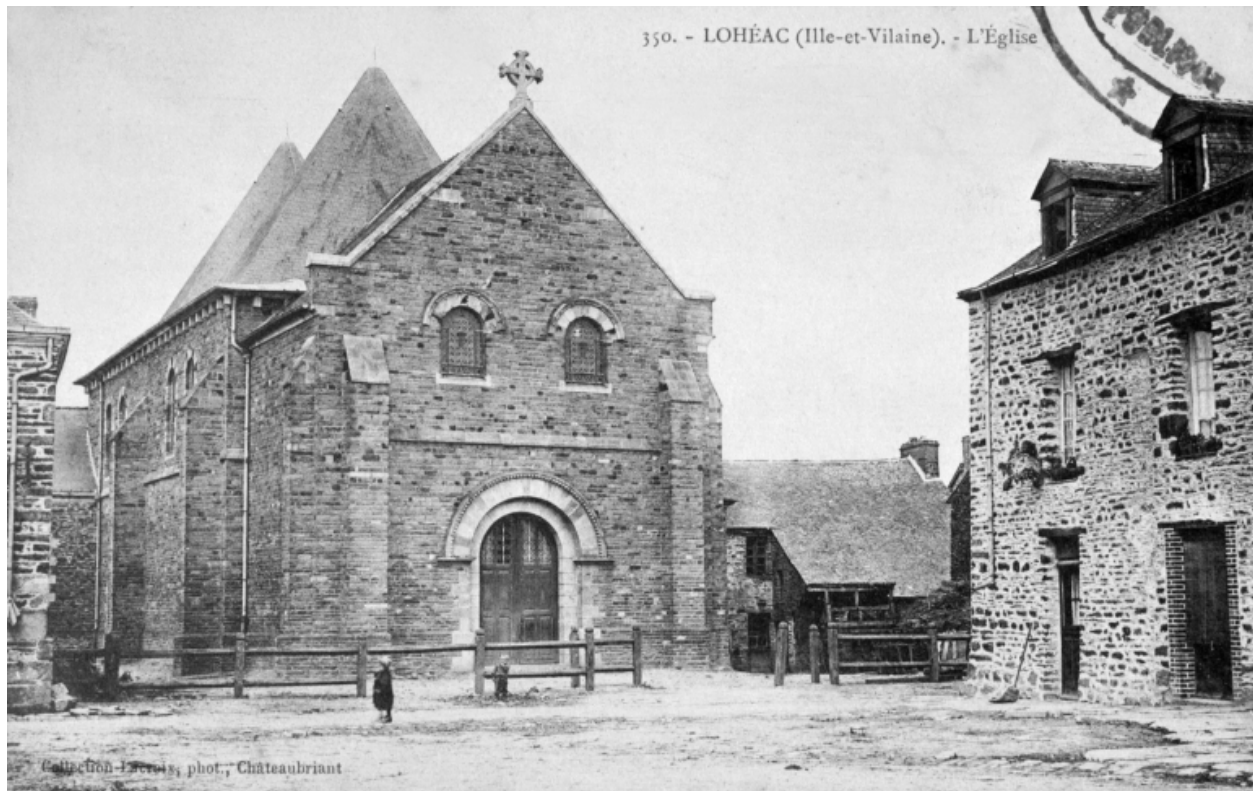
IVR53_20003512253NUC

Auteur de l'illustration : Claude Quillivic

Technique de relevé : relevé manuel ;

(c) Inventaire général, ADAGP

reproduction soumise à autorisation du titulaire des droits d'exploitation



La nouvelle église d'Arthur Regnault, carte postale

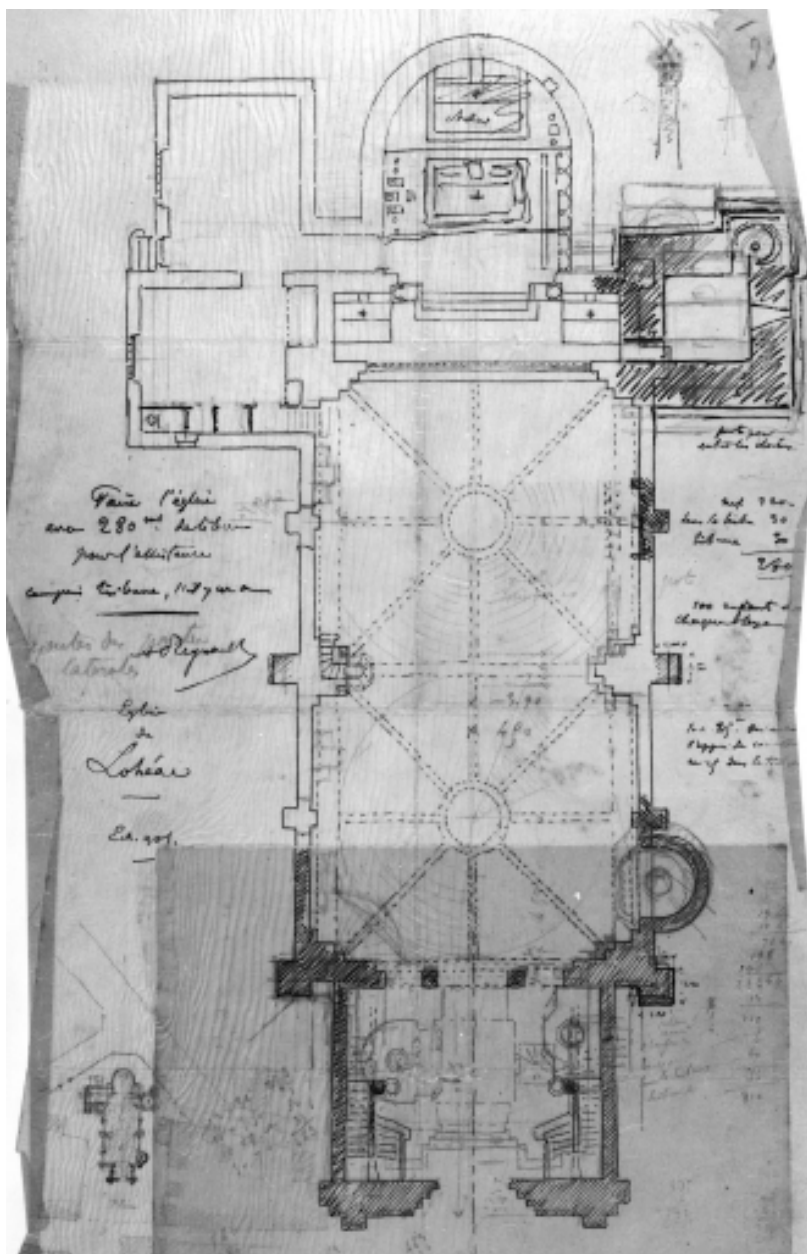
IVR53_19933500589X

Auteur de l'illustration (reproduction) : Guy Artur, Auteur de l'illustration (reproduction) : Norbert Lambart

Technique de relevé : relevé manuel ;

(c) Inventaire général, ADAGP

reproduction soumise à autorisation du titulaire des droits d'exploitation



Projet de l'église par A. Regnault

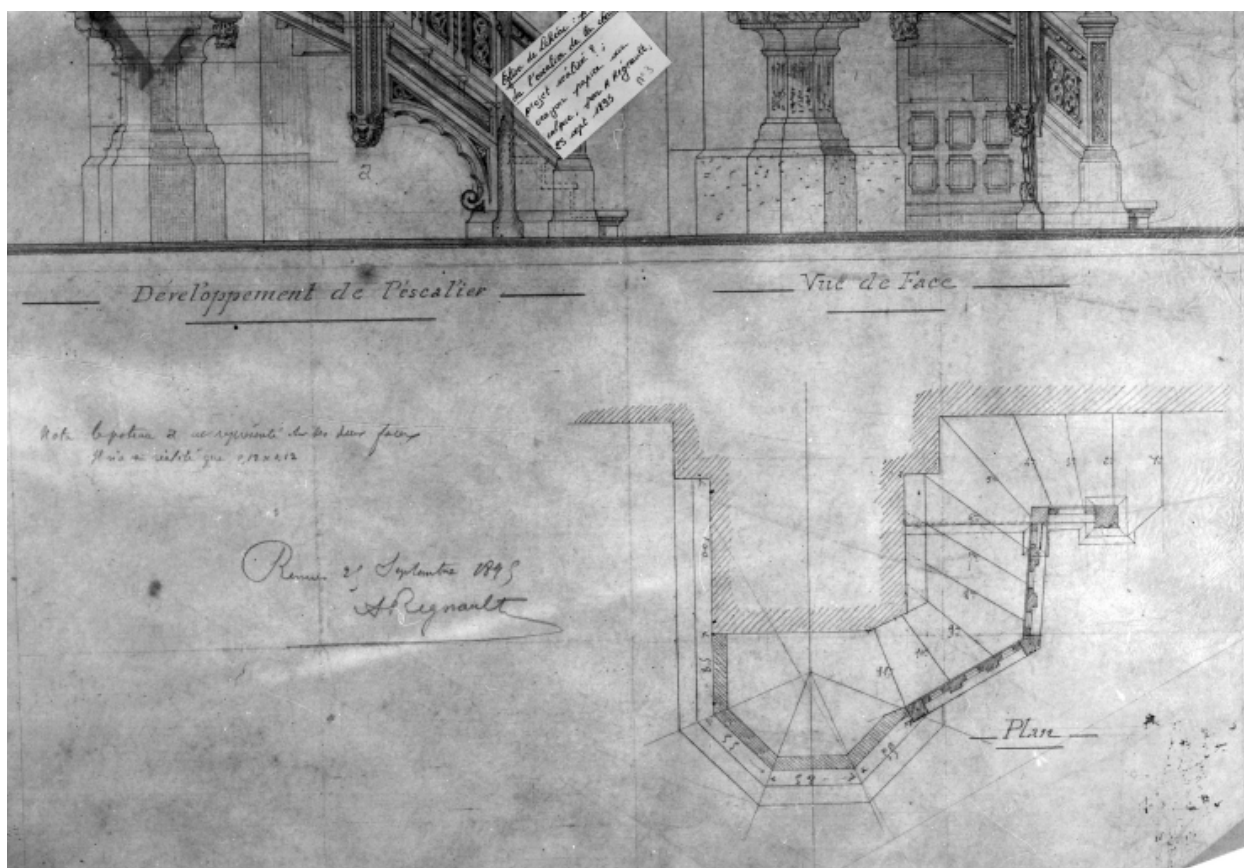
IVR53_19953500126V

Auteur de l'illustration (reproduction) : Guy Artur, Auteur de l'illustration (reproduction) : Norbert Lambart

Technique de relevé : relevé manuel ;

(c) Inventaire général, ADAGP

reproduction soumise à autorisation du titulaire des droits d'exploitation



Dessin de l'escalier de la chaire à prêcher par A. Regnault

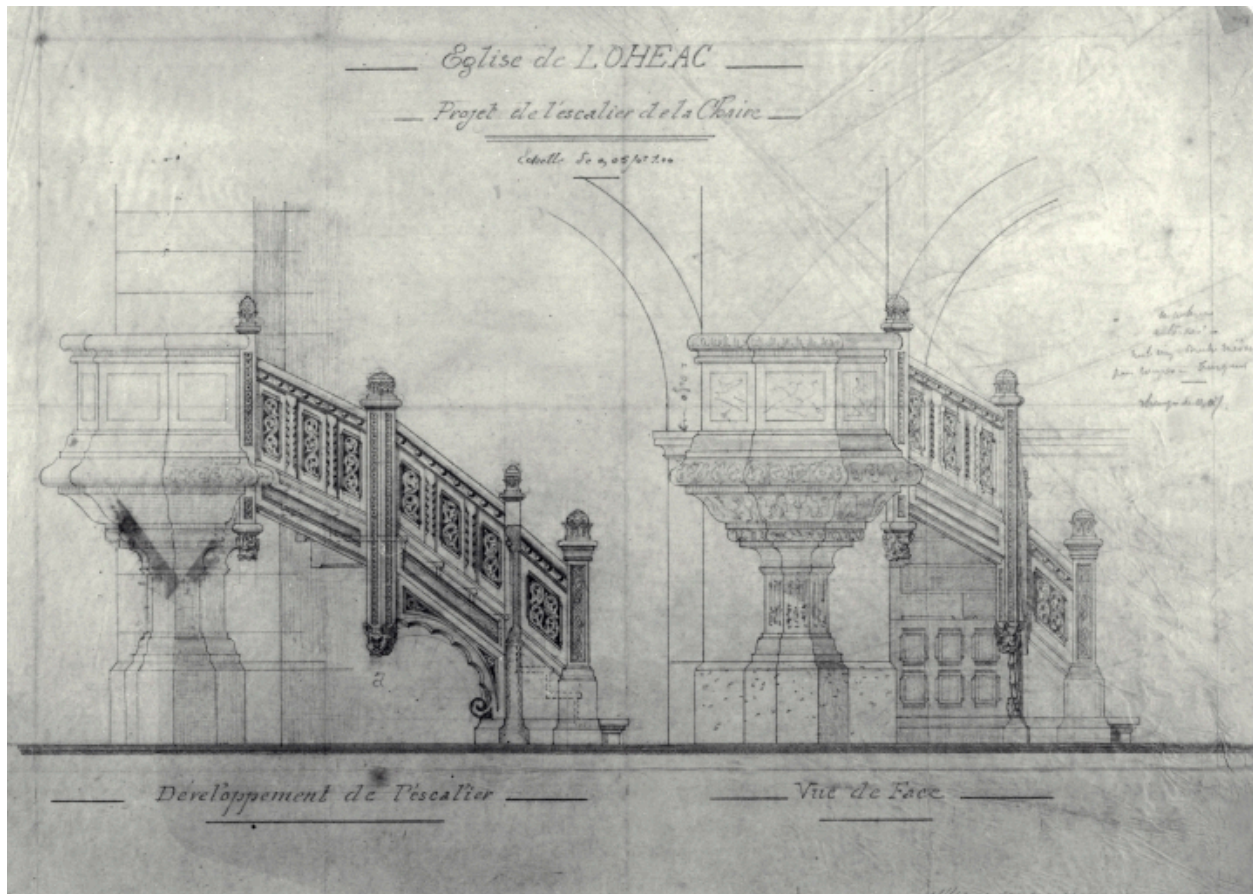
IVR53_19953500129V

Auteur de l'illustration (reproduction) : Guy Artur, Auteur de l'illustration (reproduction) : Norbert Lambart

Technique de relevé : relevé manuel ;

(c) Inventaire général, ADAGP

reproduction soumise à autorisation du titulaire des droits d'exploitation



Dessin de l'escalier de la chaire, élévation par A. Regnault

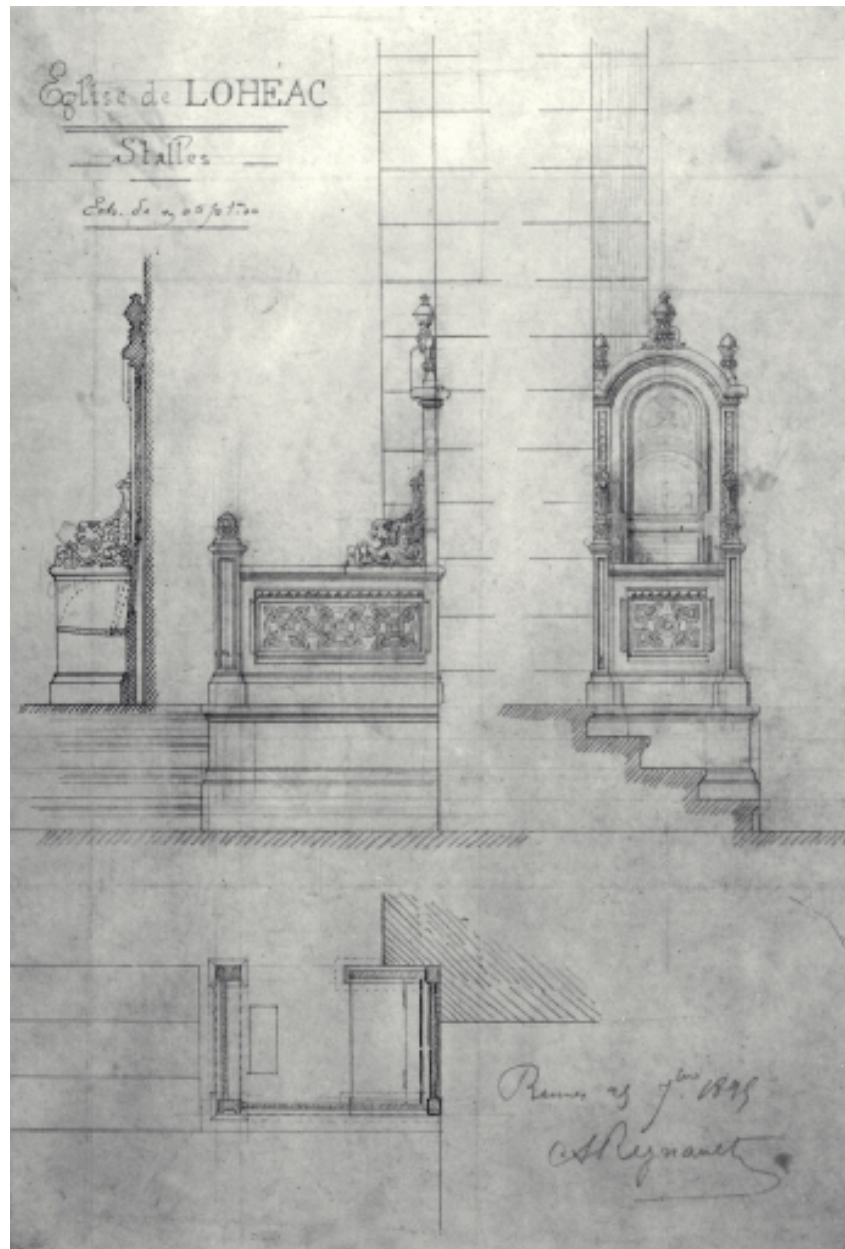
IVR53_19953500128V

Auteur de l'illustration (reproduction) : Guy Artur, Auteur de l'illustration (reproduction) : Norbert Lambart

Technique de relevé : relevé manuel ;

(c) Inventaire général, ADAGP

reproduction soumise à autorisation du titulaire des droits d'exploitation



Dessin des stalles par A. Regnault

IVR53_19953500127V

Auteur de l'illustration (reproduction) : Guy Artur, Auteur de l'illustration (reproduction) : Norbert Lambart

Technique de relevé : relevé manuel ;

(c) Inventaire général, ADAGP

reproduction soumise à autorisation du titulaire des droits d'exploitation



Vue de situation nord de l'église de A. Regnault

IVR53_20003512254NUC

Auteur de l'illustration : Claude Quillivic

Technique de relevé : relevé manuel ;

(c) Inventaire général, ADAGP

reproduction soumise à autorisation du titulaire des droits d'exploitation



Vue de situation depuis le nord-est

IVR53_20003501850XA

Auteur de l'illustration : Guy Artur, Auteur de l'illustration : Norbert Lambart

(c) Inventaire général, ADAGP

reproduction soumise à autorisation du titulaire des droits d'exploitation



Vue de situation nord-est

IVR53_20003501849XA

Auteur de l'illustration : Guy Artur, Auteur de l'illustration : Norbert Lambart

(c) Inventaire général, ADAGP

reproduction soumise à autorisation du titulaire des droits d'exploitation



Les toits en forme de pyramide

IVR53_20003502511XA

Auteur de l'illustration : Guy Artur, Auteur de l'illustration : Norbert Lambart

(c) Inventaire général, ADAGP

reproduction soumise à autorisation du titulaire des droits d'exploitation



Elévation Nord : vue générale

IVR53_19943501764X

Auteur de l'illustration : Guy Artur, Auteur de l'illustration : Norbert Lambart

(c) Inventaire général, ADAGP

reproduction soumise à autorisation du titulaire des droits d'exploitation



Elévation Est, partie nord

IVR53_19943501765X

Auteur de l'illustration : Guy Artur, Auteur de l'illustration : Norbert Lambart

(c) Inventaire général, ADAGP

reproduction soumise à autorisation du titulaire des droits d'exploitation



La sacristie au premier plan

IVR53_20003512280NUCA

Auteur de l'illustration : Claude Quillivic

(c) Inventaire général, ADAGP

reproduction soumise à autorisation du titulaire des droits d'exploitation



L'ancienne église à l'emplacement du cimetière actuel

IVR53_20003512395NUC

Auteur de l'illustration (reproduction) : Archives départementales d'Ile-et-Vilaine

Technique de relevé : relevé manuel ;

(c) Conseil général d'Ile-et-Vilaine

reproduction soumise à autorisation du titulaire des droits d'exploitation



Date portée, 12 août 1882, sur le mur de l'abside

IVR53_20003512279NUCA

Auteur de l'illustration : Claude Quillivic

(c) Inventaire général, ADAGP

reproduction soumise à autorisation du titulaire des droits d'exploitation



Vue intérieure prise de la nef vers le chœur

IVR53_20003502441XA

Auteur de l'illustration : Bernard Bègne

(c) Inventaire général, ADAGP

reproduction soumise à autorisation du titulaire des droits d'exploitation



Vue intérieure prise du chœur vers la nef

IVR53_20003502440XA

Auteur de l'illustration : Bernard Bègne

(c) Inventaire général, ADAGP

reproduction soumise à autorisation du titulaire des droits d'exploitation