

Bretagne, Ille-et-Vilaine  
Val-d'Izé  
le Bois Cornillé

## Château du Bois Cornillé (Val-d'Izé)

### Références du dossier

Numéro de dossier : IA00007697

Date de l'enquête initiale : 1979

Date(s) de rédaction : 1996, 2004, 2024

Cadre de l'étude : inventaire topographique , enquête thématique régionale Inventaire des châteaux du 19e siècle en Bretagne

Degré d'étude : étudié

Référence du dossier Monument Historique : PA00090893

### Désignation

Dénomination : château

Parties constituantes non étudiées : jardin, parc, fabrique de jardin, chapelle, orangerie, étang, écurie, logement d'ouvriers

### Compléments de localisation

Milieu d'implantation : isolé

Références cadastrales : 1984. L1 18, 19, 20, 21, 35 ; 1984. AE 82, 85, 86, 78, 96

### Historique

Edifié en 1458 par messire Pierre Landais, grand argentier du duc François II, le logis est reconstruit au 18e siècle. Acquis par la famille de Kernier en 1832, le château est fortement restauré au 19e siècle. Des travaux historiques mentionnent une restauration par Jacques Mellet en 1861. L'édifice est remodelé de 1883 à 1887 par les architectes Jules et Henri Mellet. Chapelle de 1721 remaniée en 1903. Anciens communs du 18e siècle à l'ouest réduits et transformés en orangerie et logement du jardinier. Le parc à l'anglaise est réalisé par Denis Bülher en 1876 ; le jardin classique d'un demi hectare, joustant le château au nord, est conçu en 1902 par Edouard André, pour Jacques de Kernier. Porte de l'ancienne Prison (Richelot) de Rennes, rue de Fougères (à l'époque), remontée comme fabrique dans le parc.

Période(s) principale(s) : 18e siècle, 4e quart 19e siècle, 1er quart 20e siècle

Période(s) secondaire(s) : 2e moitié 15e siècle, 1ère moitié 19e siècle

Dates : 1721 (daté par travaux historiques), 1876 (daté par travaux historiques), 1883 (daté par travaux historiques), 1887 (daté par travaux historiques), 1902 (daté par travaux historiques)

Auteur(s) de l'oeuvre : Aristide Tourneux (architecte, attribution par travaux historiques), Henri Mellet (architecte, attribution par travaux historiques), Bühler (paysagiste, attribution par travaux historiques), Edouard André (architecte paysagiste, attribution par travaux historiques)

Remploi provenant de : Bretagne, Ille-et-Vilaine, Fougères

### Description

#### Éléments descriptifs

Matériau(x) du gros-oeuvre, mise en oeuvre et revêtement : granite, moellon

Matériau(x) de couverture : ardoise

Étage(s) ou vaisseau(x) : sous-sol, 1 étage carré, 2 étages carrés, étage de comble

Élévations extérieures : élévation à travées

Type(s) de couverture : toit en pavillon ; toit polygonal ; toit conique

Escaliers : escalier demi-hors-oeuvre : escalier en vis sans jour ; escalier dans-oeuvre : escalier droit

## Typologies et état de conservation

Typologies : agrandissement ; restauration. (site ancien). Néogothique

## Statut, intérêt et protection

Site inscrit 28 08 1975 (arrêté). Historique à reprendre : les différentes sources sont contradictoires.

Intérêt de l'œuvre : à signaler

Sites de protection : site inscrit

Protections : inscrit MH, 1988/08/29, inscrit MH, 1992/12/24

Château du Bois-Cornillé et sa chapelle (cad. L 19) : inscription par arrêté du 29 août 1988 - Parc, dans la limite des parcelles AE 1 à 40 et 75 à 115 compris, L1 9 à 51, avec notamment le pavillon et l'allée d'accès, l'allée de ceinture, le jardin à la française, les façades et toitures de l'orangerie et du pavillon du jardinier, l'allée de lauriers, l'étang muré, le rond-point avec ses perspectives (cad. AE 1 à 40, 75 à 115 ; L1 9 à 51) : inscription par arrêté du 24 décembre 1992.

Statut de la propriété : propriété privée

## Références documentaires

### Documents figurés

- **Fleurigné (I. et V.) Le château de Bois Février**  
A.D. 35. Fonds Lagrée : 6 Fi (cartes postales anciennes).  
Archives départementales d'Ille-et-Vilaine

### Bibliographie

- **Le bocage vitréen. Ille-et-Vilaine**  
**Le bocage vitréen. Ille-et-Vilaine.** Inventaire général des monuments et des richesses artistiques de la FRANCE, Images du Patrimoine, n°171. Rennes : APIB, 1997.  
p. 71  
Région Bretagne (Service de l'Inventaire du patrimoine culturel)
- **Le patrimoine des communes d'Ille-et-Vilaine. Paris : Flohic Editions,**  
**Le patrimoine des communes d'Ille-et-Vilaine.** Paris : Flohic Editions, 2000. (Collection Le Patrimoine des communes de France).  
p. 1721
- **Les Mellet, un cabinet d'architectes rennais de 1841 à 1926**  
CHARRY de, Odile. **Les Mellet, un cabinet d'architectes rennais de 1841 à 1926.** Mém. maîtrise : Histoire de l'Art, Rennes 2, Université de Haute-Bretagne : 1980, 2 vol.  
t. 2, p. 531, ill
- **Châteaux modernes en Ille-et-Vilaine (XIXe - XXe siècles. Mémoire de D.E.A. sous la direction de Jean-Yves Andrieux, Université de Rennes II, juin 2004.**  
LAURANCEAU, Elise. **Châteaux modernes en Ille-et-Vilaine (XIXe - XXe siècles)** . Mémoire de D.E.A. sous la direction de Jean-Yves Andrieux, Université de Rennes II, juin 2004.  
p. 124
- **Jacques MELLET architecte rennais de 1841 à 1876**  
CHARRY de, Odile. *Jacques MELLET architecte rennais de 1841 à 1876.* In **Arts de l'Ouest, études et documents**, 1-2, 1982.  
p. 124
- **L'église, l'Etat et les architectes. Rennes 1870-1940**

GUÉNÉ, Hélène, LOYER, François. **L'église, l'Etat et les architectes. Rennes 1870-1940.** Paris : IFA-Norma, 1995, 366 p.  
p. 83  
IFA (Institut français d'Architecture)

## Liens web

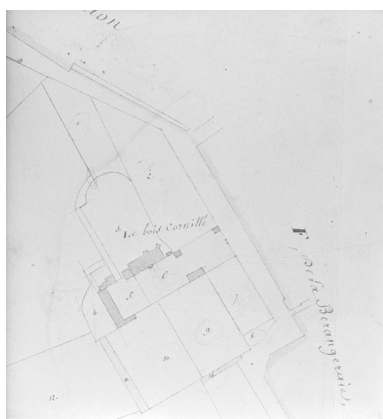
- Lien vers la base Architecture Mérimée (notice Monuments Historiques) : <https://www.pop.culture.gouv.fr/notice/merimee/PA00090893>

## Annexe 1

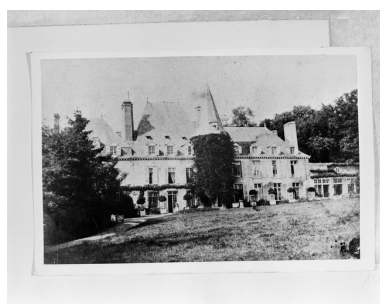
Etude d'inventaire sur le canton de Vitré-Ouest, 1980 :

[Lien PDF](#)

## Illustrations



Cadastré 1813, section L1.  
Phot. Guy Artur, Phot.  
Norbert Lambert  
IVR53\_19963500502X



Vue générale du château, avant 1883.  
Phot. Guy Artur, Phot.  
Norbert Lambert  
IVR53\_19973500033X



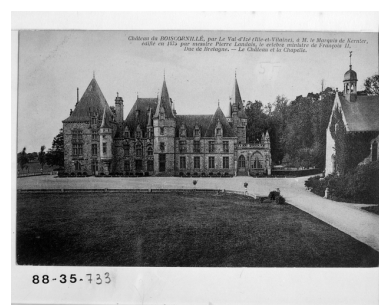
Fonds Lagrée - Carte postale ancienne - 95 - Izé (I.-et-V.) -  
Château de Bois Cornillé - La façade.  
Phot. Guy Artur, Phot.  
Norbert Lambert, Autr.  
Edmond Mary-Rousselière  
IVR53\_19883500732X



Fonds Lagrée - Carte postale ancienne  
- 96 - Izé (I.-et-V.) - Le château  
de Bois Cornillé - La terrasse.  
Phot. Guy Artur, Phot.  
Norbert Lambert  
IVR53\_19883500735X



Fonds Lagrée - Carte postale  
ancienne - Château du  
Boiscornillé - Izé (I.-et-V.).  
Phot. Guy Artur, Phot.  
Norbert Lambert  
IVR53\_19883500731X



Fonds Lagrée - Carte postale  
ancienne - Vue générale du  
château et de la chapelle.  
Phot. Guy Artur, Phot.  
Norbert Lambert  
IVR53\_19883500733X



Fonds Lagrée - Carte postale  
ancienne - Collection E.  
Hamonic - 808 - Château de  
Bois Cornillé, Izé près Vitré.  
Phot. Guy Artur, Phot.  
Norbert Lambart  
IVR53\_19883500734X



Fonds Lagrée - Carte postale  
ancienne - Vue générale du jardin.  
Phot. Guy Artur, Phot.  
Norbert Lambart  
IVR53\_19883500736X



Vue générale du château, vers 1885.  
Phot. Guy Artur, Phot.  
Norbert Lambart  
IVR53\_19973500034X



Vue de situation de l'ensemble  
du château avec la chapelle.  
Phot. Guy Artur, Phot.  
Norbert Lambart  
IVR53\_19963500828X



Vue de situation de  
l'ensemble du château avec  
la chapelle et l'orangerie.  
Phot. Guy Artur, Phot.  
Norbert Lambart  
IVR53\_19963500827X



Vue générale du château.  
Phot. Service régional de  
l'Inventaire de Bretagne  
IVR53\_19963500837XA



Vue générale du château.  
Phot. Service régional de  
l'Inventaire de Bretagne  
IVR53\_19963500838XA



Vue générale de l'élévation sud du  
château avec une partie de l'étang.  
Phot. Guy Artur, Phot.  
Norbert Lambart  
IVR53\_19963500835X



Vue générale de  
l'élévation sud du château.  
Phot. Guy Artur, Phot.  
Norbert Lambart  
IVR53\_19963500834X



Vue générale de l'élévation  
sud du château (1994)  
Phot. Guy Artur, Phot.  
Norbert Lambart  
IVR53\_19943503116ZA



Château, vue générale du  
pignon ouest, depuis l'orangerie.  
Phot. Guy Artur, Phot.  
Norbert Lambart  
IVR53\_19963500831X



Vue du château à partir du balcon.  
Phot. Guy Artur, Phot.  
Norbert Lambart  
IVR53\_19963500822X



Vue du château à partir du balcon.  
Phot. Guy Artur, Phot.  
Norbert Lambart  
IVR53\_19963500823X



Elévation nord, vue  
éloignée avec bassin.  
Phot. Guy Artur, Phot.  
Norbert Lambart  
IVR53\_19963500818X

Angle sud-est du château :  
jardin d'hiver, vue générale.  
Phot. Guy Artur, Phot.  
Norbert Lambart  
IVR53\_19963500829X



Elévation nord.  
Phot. Guy Artur, Phot.  
Norbert Lambart  
IVR53\_19963500820X



Elévation nord-est.  
Phot. Guy Artur, Phot.  
Norbert Lambart  
IVR53\_19963500821X



Conciergerie à l'intérieur  
du château, vue générale.  
Phot. Guy Artur, Phot.  
Norbert Lambart  
IVR53\_19963500836X



Elévation nord, vue éloignée.  
Phot. Guy Artur, Phot.  
Norbert Lambart  
IVR53\_19963500819X



Elévation nord, vue éloignée.  
Phot. Guy Artur, Phot.  
Norbert Lambart  
IVR53\_19973500807XA



Chapelle, élévation sud-ouest.  
Phot. Guy Artur, Phot.  
Norbert Lambart  
IVR53\_19963500826X



Vue générale des anciennes remises.  
Phot. Guy Artur, Phot.  
Norbert Lambart  
IVR53\_19963500824X



Vue générale des anciennes écuries.  
Phot. Guy Artur, Phot.  
Norbert Lambart  
IVR53\_19963500825X



Vue générale de l'orangerie.  
Phot. Guy Artur, Phot.  
Norbert Lambart  
IVR53\_19963500830X



Vue générale de l'étang  
murée avec des colonnes.  
Phot. Guy Artur, Phot.  
Norbert Lambart  
IVR53\_19963500832X



Vue générale de l'étang  
avec les colonnes.  
Phot. Guy Artur, Phot.  
Norbert Lambart  
IVR53\_19973500813XA



Vue générale de l'étang  
avec les colonnes.  
Phot. Guy Artur, Phot.  
Norbert Lambart  
IVR53\_19973500812XA



Vue générale de l'étang  
avec les colonnes.  
Phot. Guy Artur, Phot.  
Norbert Lambart  
IVR53\_19973500811XA



Vue générale de l'étang  
avec les colonnes.  
Phot. Guy Artur, Phot.  
Norbert Lambart  
IVR53\_19973500810XA



Vue générale de l'étang.  
Phot. Guy Artur, Phot.  
Norbert Lambart  
IVR53\_19973500809XA



Vue générale de l'étang.  
Phot. Guy Artur, Phot.  
Norbert Lambart  
IVR53\_19973500808XA



Dans le parc, remploi de la porte de  
l'ancienne prison Richelot à Rennes.  
Phot. Guy Artur, Phot.  
Norbert Lambart  
IVR53\_19963500833X

## Dossiers liés

### Dossiers de synthèse :

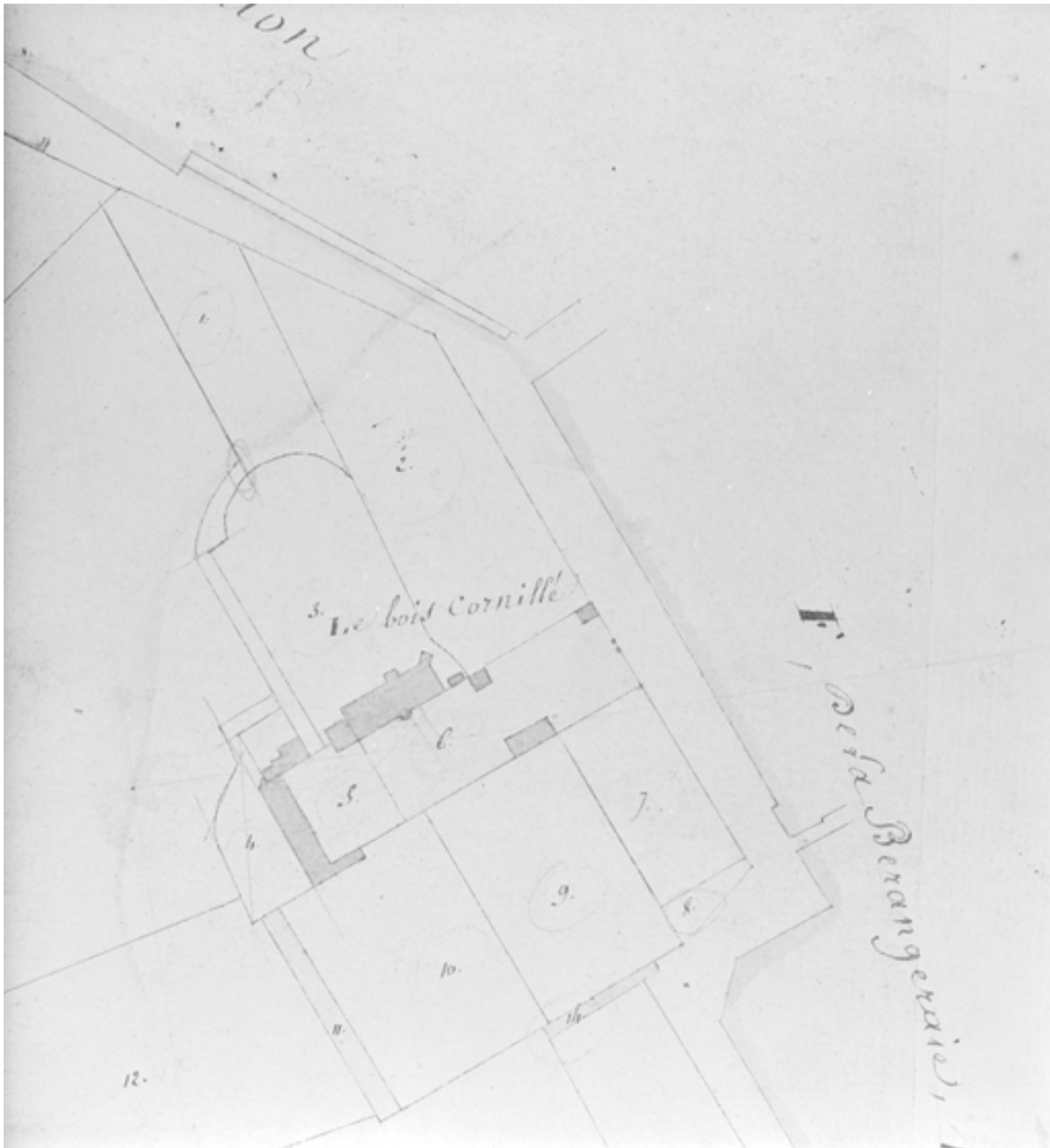
Les châteaux du 19e siècle en Bretagne (IA35046224)

Présentation de la commune de Val-d'Izé (IA35000275) Bretagne, Ille-et-Vilaine, Val-d'Izé

### Oeuvre(s) contenue(s) :

Auteur(s) du dossier : Jean-Pierre Ducouret, Jean-Jacques Rioult, Elise Lauranceau, Joël Pouteau

Copyright(s) : (c) Inventaire général



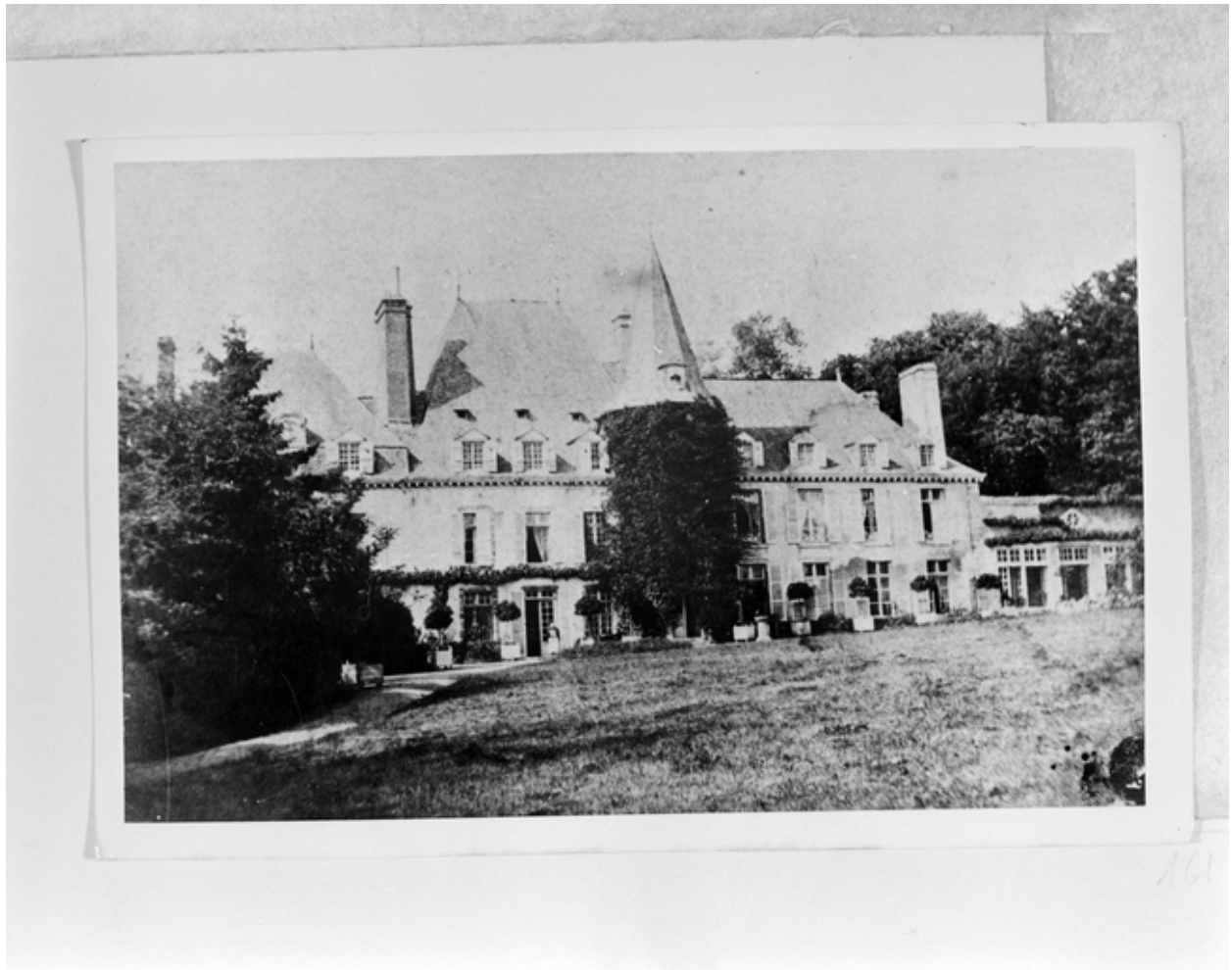
Cadastre 1813, section L1.

IVR53\_19963500502X

Auteur de l'illustration : Guy Artur, Auteur de l'illustration : Norbert Lambart

(c) Inventaire général, ADAGP

reproduction soumise à autorisation du titulaire des droits d'exploitation



Vue générale du château, avant 1883.

IVR53\_19973500033X

Auteur de l'illustration : Guy Artur, Auteur de l'illustration : Norbert Lambart

(c) Inventaire général, ADAGP

reproduction soumise à autorisation du titulaire des droits d'exploitation



Fonds Lagrée - Carte postale ancienne - 95 - Izé (I.-et-V.) - Château de Bois Cornillé - La façade.

Référence du document reproduit :

- **Carte postale ancienne - Château de Bois Cornillé - La façade.**  
Fonds Lagrée - Carte postale ancienne - 95 - Izé (I.-et-V.) - Château de Bois Cornillé - La façade.  
Archives départementales d'Ile-et-Vilaine : 8 Fi

IVR53\_19883500732X

Auteur de l'illustration : Guy Artur, Auteur de l'illustration : Norbert Lambart

Auteur du document reproduit : Edmond Mary-Rousselière

(c) Inventaire général, ADAGP

reproduction soumise à autorisation du titulaire des droits d'exploitation



Fonds Lagrée - Carte postale ancienne - 96 - Izé (I.-et-V.) - Le château de Bois Cornillé - La terrasse.

Référence du document reproduit :

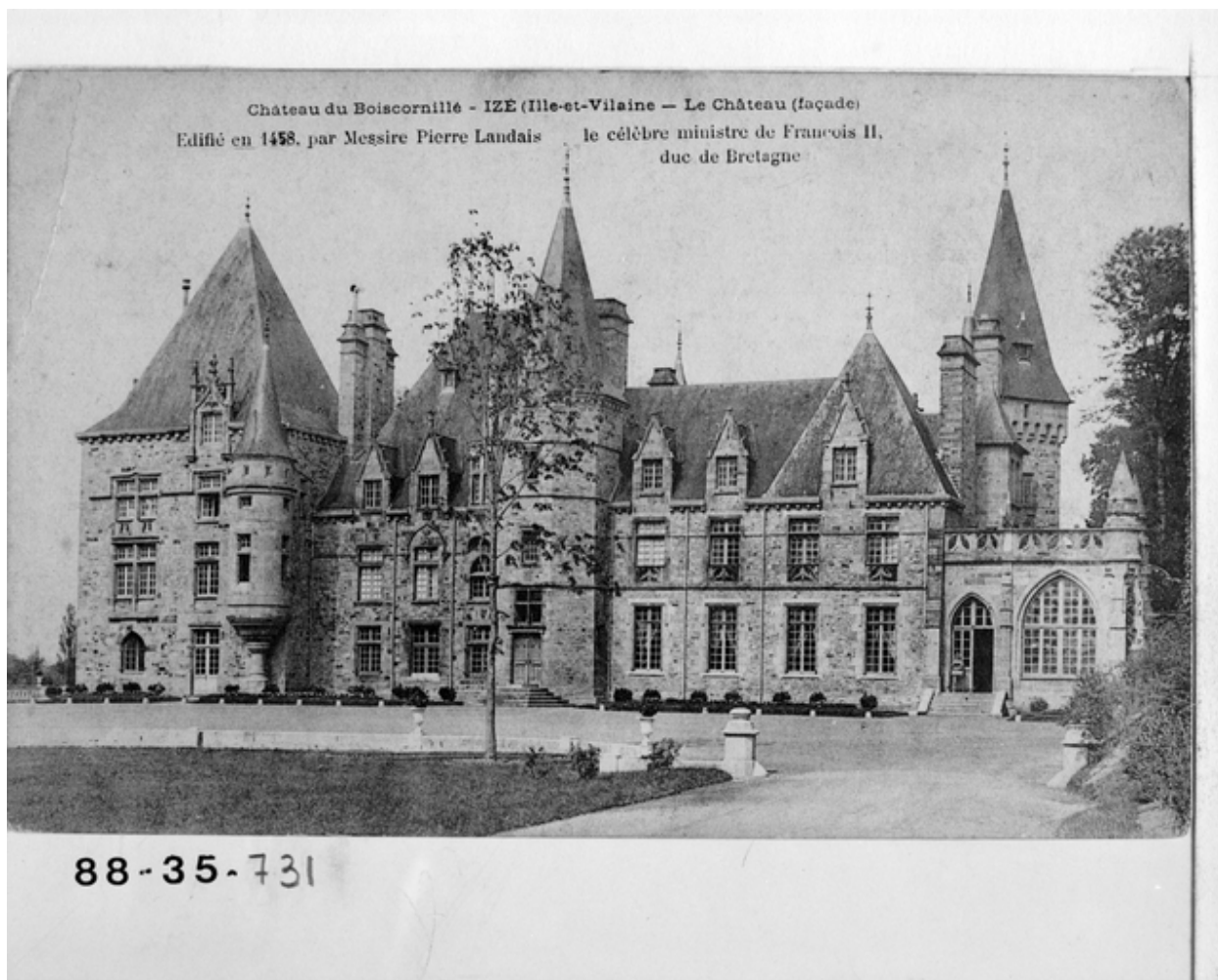
- **Carte postale ancienne - Le château de Bois Cornillé - La terrasse.**  
Fonds Lagrée - Carte postale ancienne - 96 - Izé (I.-et-V.) - Le château de Bois Cornillé - La terrasse.  
Archives départementales d'Ille-et-Vilaine : 8 Fi

IVR53\_19883500735X

Auteur de l'illustration : Guy Artur, Auteur de l'illustration : Norbert Lambart

(c) Inventaire général, ADAGP

reproduction soumise à autorisation du titulaire des droits d'exploitation



Fonds Lagrée - Carte postale ancienne - Château du Bois Cornillé - Izé (I.-et-V.).

Référence du document reproduit :

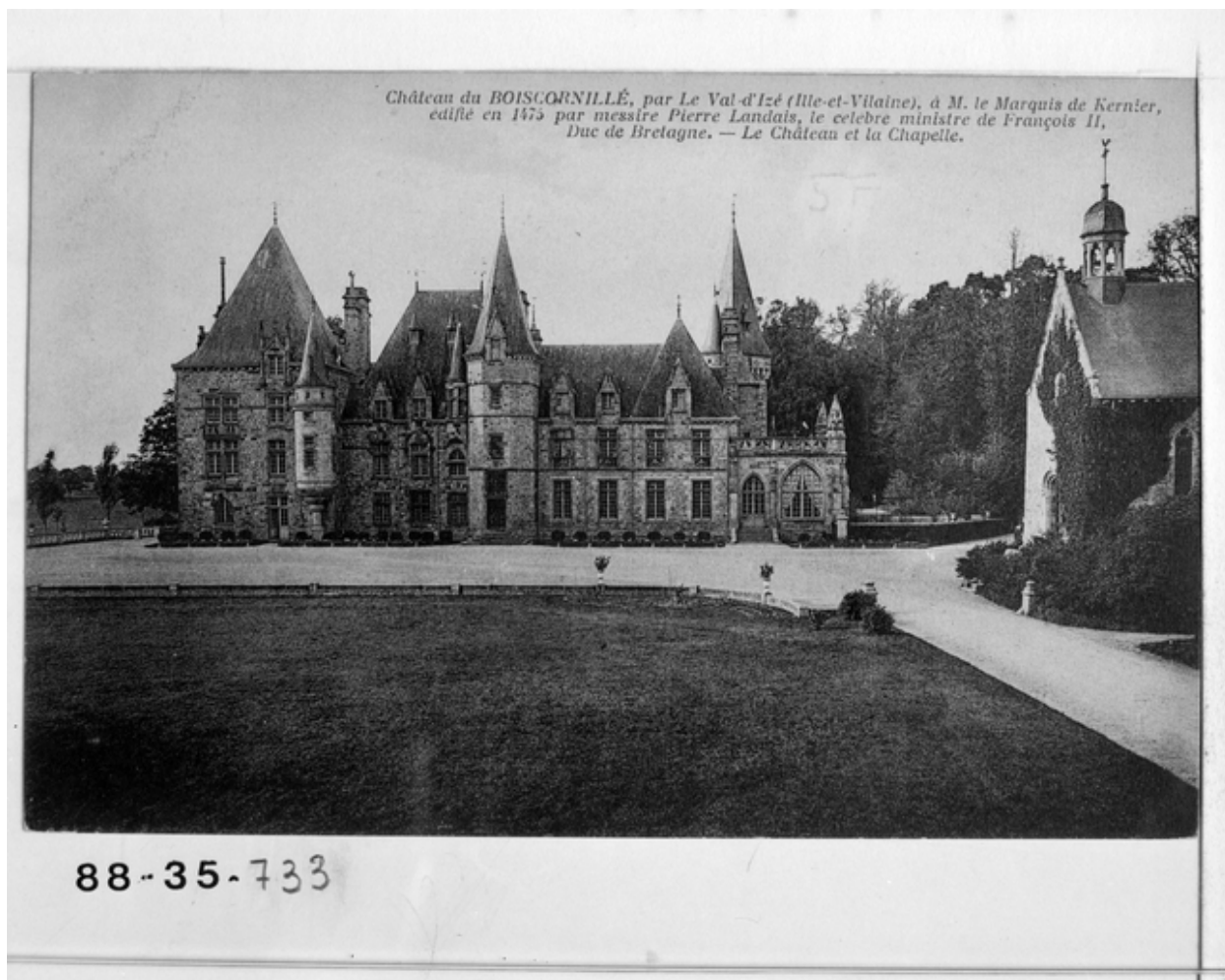
- **Carte postale ancienne - Château du Bois Cornillé - Izé (I.-et-V.).**  
Fonds Lagrée - Carte postale ancienne - Château du Bois Cornillé - Izé (I.-et-V.).  
Archives départementales d'Ille-et-Vilaine : 8 Fi

IVR53\_19883500731X

Auteur de l'illustration : Guy Artur, Auteur de l'illustration : Norbert Lambart

(c) Inventaire général, ADAGP

reproduction soumise à autorisation du titulaire des droits d'exploitation



Fonds Lagrée - Carte postale ancienne - Vue générale du château et de la chapelle.

Référence du document reproduit :

- **Carte postale ancienne - Vue générale du château et de la chapelle.**  
Fonds Lagrée - Carte postale ancienne - Vue générale du château et de la chapelle.  
Archives départementales d'Ille-et-Vilaine : 8 Fi

IVR53\_19883500733X

Auteur de l'illustration : Guy Artur, Auteur de l'illustration : Norbert Lambart

(c) Inventaire général, ADAGP

reproduction soumise à autorisation du titulaire des droits d'exploitation



Fonds Lagrée - Carte postale ancienne - Collection E. Hamonic - 808 - Château de Bois Cornillé, Izé près Vitré.

Référence du document reproduit :

- **Carte postale ancienne - Château de Bois Cornillé, Izé près Vitré.**  
Fonds Lagrée - Carte postale ancienne - Collection E. Hamonic - 808 - Château de Bois Cornillé, Izé près Vitré.  
Archives départementales d'Ille-et-Vilaine : 8 Fi

IVR53\_19883500734X

Auteur de l'illustration : Guy Artur, Auteur de l'illustration : Norbert Lambart

(c) Inventaire général, ADAGP

reproduction soumise à autorisation du titulaire des droits d'exploitation



Fonds Lagrée - Carte postale ancienne - Vue générale du jardin.

Référence du document reproduit :

- **Carte postale ancienne - Vue générale du jardin.**  
Fonds Lagrée - Carte postale ancienne - Vue générale du jardin.  
Archives départementales d'Ile-et-Vilaine : 8 Fi

IVR53\_19883500736X

Auteur de l'illustration : Guy Artur, Auteur de l'illustration : Norbert Lambart

(c) Inventaire général, ADAGP

reproduction soumise à autorisation du titulaire des droits d'exploitation



Vue générale du château, vers 1885.

IVR53\_19973500034X

Auteur de l'illustration : Guy Artur, Auteur de l'illustration : Norbert Lambart

(c) Inventaire général, ADAGP

reproduction soumise à autorisation du titulaire des droits d'exploitation



Vue de situation de l'ensemble du château avec la chapelle.

IVR53\_19963500828X

Auteur de l'illustration : Guy Artur, Auteur de l'illustration : Norbert Lambart

(c) Inventaire général, ADAGP

reproduction soumise à autorisation du titulaire des droits d'exploitation



Vue de situation de l'ensemble du château avec la chapelle et l'orangerie.

IVR53\_19963500827X

Auteur de l'illustration : Guy Artur, Auteur de l'illustration : Norbert Lambart

(c) Inventaire général, ADAGP

reproduction soumise à autorisation du titulaire des droits d'exploitation



Vue générale du château.

IVR53\_19963500837XA

Auteur de l'illustration : Service régional de l'Inventaire de Bretagne

(c) Inventaire général, ADAGP

reproduction soumise à autorisation du titulaire des droits d'exploitation



Vue générale du château.

IVR53\_19963500838XA

Auteur de l'illustration : Service régional de l'Inventaire de Bretagne

(c) Inventaire général, ADAGP

reproduction soumise à autorisation du titulaire des droits d'exploitation



Vue générale de l'élévation sud du château avec une partie de l'étang.

IVR53\_19963500835X

Auteur de l'illustration : Guy Artur, Auteur de l'illustration : Norbert Lambart

(c) Inventaire général, ADAGP

reproduction soumise à autorisation du titulaire des droits d'exploitation



Vue générale de l'élévation sud du château.

IVR53\_19963500834X

Auteur de l'illustration : Guy Artur, Auteur de l'illustration : Norbert Lambart

(c) Inventaire général, ADAGP

reproduction soumise à autorisation du titulaire des droits d'exploitation



Vue générale de l'élévation sud du château (1994)

IVR53\_19943503116ZA

Auteur de l'illustration : Guy Artur, Auteur de l'illustration : Norbert Lambart

(c) Inventaire général, ADAGP

reproduction soumise à autorisation du titulaire des droits d'exploitation



Château, vue générale du pignon ouest, depuis l'orangerie.

IVR53\_19963500831X

Auteur de l'illustration : Guy Artur, Auteur de l'illustration : Norbert Lambart

(c) Inventaire général, ADAGP

reproduction soumise à autorisation du titulaire des droits d'exploitation



Vue du château à partir du balcon.

IVR53\_19963500822X

Auteur de l'illustration : Guy Artur, Auteur de l'illustration : Norbert Lambart

(c) Inventaire général, ADAGP

reproduction soumise à autorisation du titulaire des droits d'exploitation



Vue du château à partir du balcon.

IVR53\_19963500823X

Auteur de l'illustration : Guy Artur, Auteur de l'illustration : Norbert Lambart

(c) Inventaire général, ADAGP

reproduction soumise à autorisation du titulaire des droits d'exploitation



Angle sud-est du château : jardin d'hiver, vue générale.

IVR53\_19963500829X

Auteur de l'illustration : Guy Artur, Auteur de l'illustration : Norbert Lambart

(c) Inventaire général, ADAGP

reproduction soumise à autorisation du titulaire des droits d'exploitation



Elévation nord, vue éloignée avec bassin.

IVR53\_19963500818X

Auteur de l'illustration : Guy Artur, Auteur de l'illustration : Norbert Lambart

(c) Inventaire général, ADAGP

reproduction soumise à autorisation du titulaire des droits d'exploitation



Elévation nord.

IVR53\_19963500820X

Auteur de l'illustration : Guy Artur, Auteur de l'illustration : Norbert Lambart

(c) Inventaire général, ADAGP

reproduction soumise à autorisation du titulaire des droits d'exploitation



Elévation nord-est.

IVR53\_19963500821X

Auteur de l'illustration : Guy Artur, Auteur de l'illustration : Norbert Lambart

(c) Inventaire général, ADAGP

reproduction soumise à autorisation du titulaire des droits d'exploitation



Conciergerie à l'intérieur du château, vue générale.

IVR53\_19963500836X

Auteur de l'illustration : Guy Artur, Auteur de l'illustration : Norbert Lambart

(c) Inventaire général, ADAGP

reproduction soumise à autorisation du titulaire des droits d'exploitation



Elévation nord, vue éloignée.

IVR53\_19963500819X

Auteur de l'illustration : Guy Artur, Auteur de l'illustration : Norbert Lambart

(c) Inventaire général, ADAGP

reproduction soumise à autorisation du titulaire des droits d'exploitation



Elévation nord, vue éloignée.

IVR53\_19973500807XA

Auteur de l'illustration : Guy Artur, Auteur de l'illustration : Norbert Lambart

(c) Inventaire général, ADAGP

reproduction soumise à autorisation du titulaire des droits d'exploitation



Chapelle, élévation sud-ouest.

IVR53\_19963500826X

Auteur de l'illustration : Guy Artur, Auteur de l'illustration : Norbert Lambart

(c) Inventaire général, ADAGP

reproduction soumise à autorisation du titulaire des droits d'exploitation



Vue générale des anciennes remises.

IVR53\_19963500824X

Auteur de l'illustration : Guy Artur, Auteur de l'illustration : Norbert Lambart

(c) Inventaire général, ADAGP

reproduction soumise à autorisation du titulaire des droits d'exploitation



Vue générale des anciennes écuries.

IVR53\_19963500825X

Auteur de l'illustration : Guy Artur, Auteur de l'illustration : Norbert Lambart

(c) Inventaire général, ADAGP

reproduction soumise à autorisation du titulaire des droits d'exploitation



Vue générale de l'orangerie.

IVR53\_19963500830X

Auteur de l'illustration : Guy Artur, Auteur de l'illustration : Norbert Lambart

(c) Inventaire général, ADAGP

reproduction soumise à autorisation du titulaire des droits d'exploitation



Vue générale de l'étang murée avec des colonnes.

IVR53\_19963500832X

Auteur de l'illustration : Guy Artur, Auteur de l'illustration : Norbert Lambart

(c) Inventaire général, ADAGP

reproduction soumise à autorisation du titulaire des droits d'exploitation



Vue générale de l'étang avec les colonnes.

IVR53\_19973500813XA

Auteur de l'illustration : Guy Artur, Auteur de l'illustration : Norbert Lambart

(c) Inventaire général, ADAGP

reproduction soumise à autorisation du titulaire des droits d'exploitation



Vue générale de l'étang avec les colonnes.

IVR53\_19973500812XA

Auteur de l'illustration : Guy Artur, Auteur de l'illustration : Norbert Lambart

(c) Inventaire général, ADAGP

reproduction soumise à autorisation du titulaire des droits d'exploitation



Vue générale de l'étang avec les colonnes.

IVR53\_19973500811XA

Auteur de l'illustration : Guy Artur, Auteur de l'illustration : Norbert Lambart

(c) Inventaire général, ADAGP

reproduction soumise à autorisation du titulaire des droits d'exploitation



Vue générale de l'étang avec les colonnes.

IVR53\_19973500810XA

Auteur de l'illustration : Guy Artur, Auteur de l'illustration : Norbert Lambart

(c) Inventaire général, ADAGP

reproduction soumise à autorisation du titulaire des droits d'exploitation



Vue générale de l'étang.

IVR53\_19973500809XA

Auteur de l'illustration : Guy Artur, Auteur de l'illustration : Norbert Lambart

(c) Inventaire général, ADAGP

reproduction soumise à autorisation du titulaire des droits d'exploitation



Vue générale de l'étang.

IVR53\_19973500808XA

Auteur de l'illustration : Guy Artur, Auteur de l'illustration : Norbert Lambart

(c) Inventaire général, ADAGP

reproduction soumise à autorisation du titulaire des droits d'exploitation



Dans le parc, remploi de la porte de l'ancienne prison Richelot à Rennes.

IVR53\_19963500833X

Auteur de l'illustration : Guy Artur, Auteur de l'illustration : Norbert Lambart

(c) Inventaire général, ADAGP

reproduction soumise à autorisation du titulaire des droits d'exploitation