

Bretagne, Morbihan  
Pleucadeuc  
la Grouais

## Château de la Grouais (Pleucadeuc)

### Références du dossier

Numéro de dossier : IA56005519

Date de l'enquête initiale : 2004

Date(s) de rédaction : 2004, 2012

Cadre de l'étude : enquête thématique régionale Inventaire des châteaux du 19e siècle en Bretagne, inventaire topographique Communauté de Communes du Val d'Oust et de Lanvaux

Degré d'étude : étudié

### Désignation

Dénomination : château

Parties constituantes non étudiées : jardin, communs

### Compléments de localisation

Milieu d'implantation : en écart

Références cadastrales :

### Historique

Relais de chasse construit vers 1760 par la famille du Bot. La propriété est rachetée en 1860 par les Montfort qui y ajoutent deux ailes et des dépendances (E. Lauranceau). Le jardin d'agrément a été commandité par Georges de Montfort en 1876.

Période(s) principale(s) : 3e quart 18e siècle, 3e quart 19e siècle ()

Période(s) secondaire(s) : 4e quart 19e siècle ()

Dates : 1876 (daté par travaux historiques)

Personne(s) liée(s) à l'histoire de l'oeuvre : Du Bot (commanditaire, attribution par travaux historiques), George de Montfort (commanditaire, attribution par travaux historiques)

### Description

Château de plan régulier allongé composé d'un corps central encadré de deux pavillons latéraux. Élévation à travées régulières ; maçonnerie enduite avec encadrements de baies et chaînes d'angle en pierre de taille de granite.

(M. -D. Menant)

### Éléments descriptifs

Matériau(x) du gros-oeuvre, mise en oeuvre et revêtement : schiste, moellon sans chaîne en pierre de taille, enduit ; granite, moellon, enduit ; appareil mixte

Matériau(x) de couverture : ardoise

Plan : plan régulier

Étage(s) ou vaisseau(x) : sous-sol, rez-de-chaussée, 1 étage carré, étage de comble

Élévations extérieures : élévation à travées

Type(s) de couverture : toit à longs pans, croupe

Escaliers : escalier dans-oeuvre

### Typologies et état de conservation

Typologies : Agrandissement. Classique.

## Statut, intérêt et protection

Statut de la propriété : propriété privée

## Références documentaires

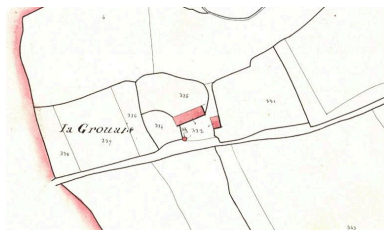
### Documents figurés

- **Cadastre napoléonien de Pleucadeuc. Section H de la Grouais.**  
**Cadastre napoléonien de Pleucadeuc. Section H de la Grouais.** Levée par M. Tanguy, géomètre du cadastre, 1824, échelle 1 :2500 e.  
Archives départementales du Morbihan : 3 p 205/18
- **Environs de Questembert. - PLEUCADEUC. - Le Château de la Grouaye.**  
**Environs de Questembert. - PLEUCADEUC. - Le Château de la Grouaye.** Carte postale, Collection David, Vannes, [limite 19e-20e siècles].  
Archives départementales d'Ille-et-Vilaine : 6 Fi Pleucadeuc

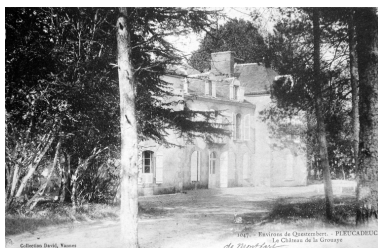
### Bibliographie

- **Le patrimoine des communes du Morbihan.**  
**Le patrimoine des communes du Morbihan.** Collection : Le patrimoine des communes de France. Paris : Flohic éditions 1996, 2 tomes.  
p. 819  
Région Bretagne (Service de l'Inventaire du patrimoine culturel)
- **Dictionnaire des châteaux et manoirs du Morbihan.**  
FLOQUET, Charles. **Dictionnaire des châteaux et manoirs du Morbihan.** Mayenne : Yves Floch, éd., 1991.  
p. 165  
Région Bretagne (Service de l'Inventaire du patrimoine culturel)

### Illustrations



Le manoir sur le cadastre de 1824  
(A. D. Morbihan, 3 P 205/18)  
Autr. Tanguy  
IVR53\_20125606384NUCA



Elévation sud : vue générale. Carte postale, limite 19e-20e siècles (A. D. Ille-et-Vilaine, 6 Fi Pleucadeuc)  
Autr. Alphonse David  
IVR53\_20045606294NUCB

### Dossiers liés

Oeuvre(s) partie(s) constituante(s) étudiée(s) : Jardin d'agrément dit la grouais (IA56002058) Bretagne, Morbihan, Pleucadeuc

#### Dossiers de synthèse :

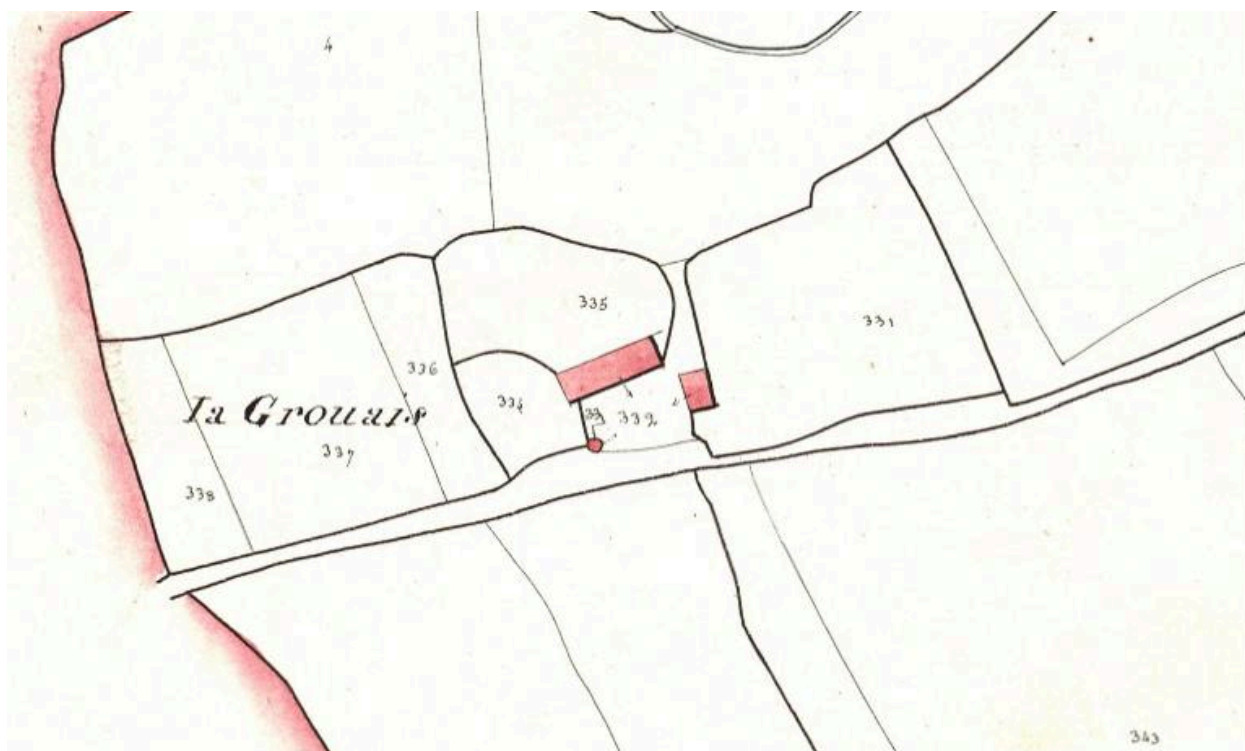
Les châteaux du 19e siècle en Bretagne (IA35046224)

Présentation de la commune de Pleucadeuc (IA56007020) Bretagne, Morbihan, Pleucadeuc

#### Oeuvre(s) contenue(s) :

Auteur(s) du dossier : Elise Lauranceau, Marie-Dominique Menant, Catherine Toscer

Copyright(s) : (c) Monuments historiques ; (c) Région Bretagne



Le manoir sur le cadastre de 1824 (A. D. Morbihan, 3 P 205/18)

Référence du document reproduit :

- **Cadastre napoléonien de Pleucadeuc. Section H de la Grouais.**  
**Cadastre napoléonien de Pleucadeuc. Section H de la Grouais.** Levée par M. Tanguy, géomètre du cadastre, 1824, échelle 1 :2500 e.  
Archives départementales du Morbihan : 3 p 205/18

IVR53\_20125606384NUCA

Auteur du document reproduit : Tanguy

Technique de relevé : relevé manuel ;

(c) Conseil général du Morbihan

reproduction soumise à autorisation du titulaire des droits d'exploitation



Elévation sud : vue générale. Carte postale, limite 19e-20e siècles (A. D. Ille-et-Vilaine, 6 Fi Pleucadeuc)

Référence du document reproduit :

- **Environs de Questembert. - PLEUCADEUC. - Le Château de la Grouaye.**  
**Environs de Questembert. - PLEUCADEUC. - Le Château de la Grouaye.** Carte postale, Collection David, Vannes, [limite 19e-20e siècles].  
Archives départementales d'Ille-et-Vilaine : 6 Fi Pleucadeuc

IVR53\_20045606294NUCB

Auteur du document reproduit : Alphonse David

(c) Inventaire général, ADAGP

reproduction soumise à autorisation du titulaire des droits d'exploitation