

Bretagne, Ille-et-Vilaine
Bain-de-Bretagne
la Bornière

Château de la Borgnère ou de la Borgnière (Bain-de-Bretagne) - ancienne enquête thématique régionale Inventaire des châteaux du 19e siècle en Bretagne

Références du dossier

Numéro de dossier : IA35046370

Date de l'enquête initiale : 1977

Date(s) de rédaction : 1982, 2004

Cadre de l'étude : étude d'inventaire , enquête thématique régionale Inventaire des châteaux du 19e siècle en Bretagne

Degré d'étude : étudié

Désignation

Dénomination : château

Parties constituantes non étudiées : parc, communs, ferme

Compléments de localisation

Milieu d'implantation : isolé

Références cadastrales : 1971, XL, 53

Historique

Le château moderne de la Borgnière a été construit dans le 2e quart du 19e siècle à côté de l'ancien manoir ; ce dernier serait l'actuelle ferme de la Basse Borgnère, à l'est du logis.

Période(s) principale(s) : 2e quart 19e siècle

Personne(s) liée(s) à l'histoire de l'oeuvre : Crespel de la Touche (propriétaire, attribution par travaux historiques)

Description

Bâtiment composé d'un corps central rectangulaire de trois travées, accosté de deux corps latéraux en faible ressaut d'une travée chacun, suivant un plan en H ; l'édifice comporte un rez-de-chaussée surélevé au-dessus d'un sous-sol, un étage carré et un étage de comble éclairé de lucarne sur les travées impaires. Les murs de moellons sont enduits ; la pierre de taille (schiste, granite et tuffeau) est utilisée au niveau du soubassement, des encadrements de baies, d'un bandeau horizontal, de la corniche et des chaînes d'angle. Les ouvertures sont en plein-cintre au rez-de-chaussée, rectangulaires au 1er étage. Le toit à faible pente est couvert d'ardoise. Distribution intérieure : un vestibule axial, accessible depuis les perrons nord et sud, distribue les pièces du rez-de-chaussée (bureau et salon en enfilade à l'ouest, salle à manger, office et cuisine à l'est) et abrite l'escalier à volée tournante menant aux étages. Les chambres du 1er sont distribuées à partir d'un couloir longitudinal et de petits couloirs dans les ailes.

Éléments descriptifs

Matériau(x) du gros-oeuvre, mise en oeuvre et revêtement : granite ; schiste ; calcaire ; enduit partiel ; appareil mixte ; moellon

Matériau(x) de couverture : ardoise

Plan : plan régulier en H

Étage(s) ou vaisseau(x) : sous-sol, rez-de-chaussée surélevé, 1 étage carré, étage de comble

Élévations extérieures : élévation ordonnancée

Type(s) de couverture : toit à longs pans ; croupe

Escaliers : escalier dans-oeuvre : escalier tournant à retours avec jour

Typologies et état de conservation

Typologies : ex-nihilo (site ancien). Néoclassique

Statut, intérêt et protection

Statut de la propriété : propriété privée

Présentation

Le château de la Bornière est un des exemples les plus intéressants des constructions civiles du 19^e siècle dans le canton par la rigueur de ses lignes et la logique de l'organisation de ses façades sauf cependant celle des faces latérales où la présence de niches rompt maladroitement l'homogénéité de l'édifice. Un deuxième élément réduit cette homogénéité ; il s'agit de l'utilisation des matériaux : le granite et le tuffeau importés rivalisent avec le schiste gris-vert local de façon incohérente en particulier dans la façade nord où l'on trouve le tuffeau dans les ouvertures, les lucarnes et la corniche, le schiste dans le bandeau, les chaînages d'angle et le soubassement ouest et le granite dans le soubassement est.

Références documentaires

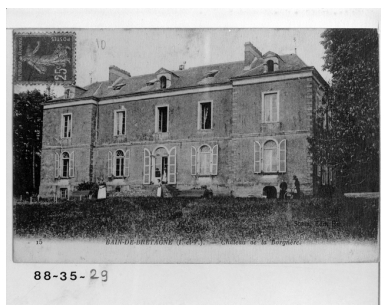
Documents figurés

- **Fleurigné (I. et V.) Le château de Bois Février**
A.D. 35. Fonds Lagrée : 6 Fi (cartes postales anciennes).
Archives départementales d'Ile-et-Vilaine

Bibliographie

- **Le département d'Ile-et-Vilaine : histoire, archéologie, monuments**
BANÉAT, Paul. **Le département d'Ile-et-Vilaine : histoire, archéologie, monuments**. Rennes : Librairie Moderne J. Larcher, 1927-1929, 4 vol.
t. I, p. 78
- **Géographie pittoresque du département d'Ile-et-Vilaine**
ORAIN, Adolphe. **Géographie pittoresque du département d'Ile-et-Vilaine**. Rennes : imp. A. Le Roy, 1882.
p. 317-320
- **Images du passé de Bain-de-Bretagne**
RULON, Ch. **Images du passé de Bain-de-Bretagne**, 2^e série, s.l., s.d.
p. 101

Illustrations



Vue générale
Repro. Guy Artur,
Repro. Norbert Lambart

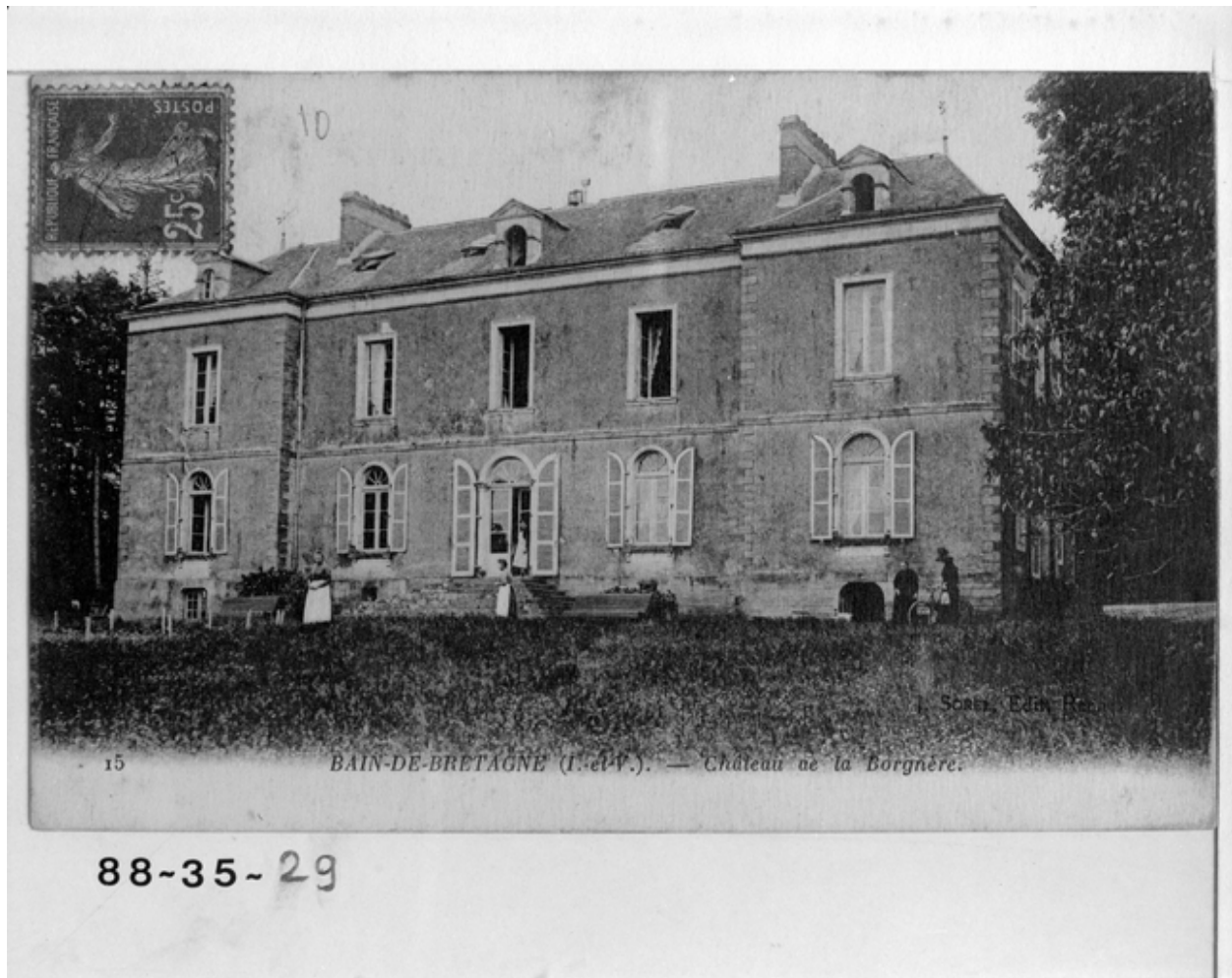


Vue générale de la façade nord
Phot. Guy Artur
IVR53_19703501410V

IVR53_19883500029X

Auteur(s) du dossier : Elise Lauranceau

Copyright(s) : (c) Inventaire général



Vue générale

Référence du document reproduit :

- **Fonds Lagrée - Carte postale ancienne - BAIN-DE-BRETAGNE (I.-et-V.), château de la Borgnère.**
Fonds Lagrée - Carte postale ancienne - BAIN-DE-BRETAGNE (I.-et-V.), château de la Borgnère.
Archives départementales d'Ille-et-Vilaine : 8Fi

IVR53_19883500029X

Auteur de l'illustration (reproduction) : Guy Artur, Auteur de l'illustration (reproduction) : Norbert Lambart

(c) Inventaire général, ADAGP

reproduction soumise à autorisation du titulaire des droits d'exploitation



Vue générale de la façade nord

IVR53_19703501410V

Auteur de l'illustration : Guy Artur

(c) Inventaire général, ADAGP

reproduction soumise à autorisation du titulaire des droits d'exploitation