

Bretagne, Côtes-d'Armor
Saint-Brieuc

Pont tournant, port du Légué (Saint-Brieuc) TRAVAIL EN COURS

Références du dossier

Numéro de dossier : IA22013692

Date de l'enquête initiale : 2008

Date(s) de rédaction : 2009, 2026

Cadre de l'étude : inventaire préliminaire Plérin-sur-Mer, enquête thématique régionale Les ports de Bretagne

Degré d'étude : étudié

Désignation

Dénomination : pont mobile

Compléments de localisation

Milieu d'implantation :

Références cadastrales :

Historique

Le projet validé d'un pont tournant est celui proposé par Charles Baratoux (1846-1898), maire de Saint-Brieuc (1890-1898), conseiller général et entrepreneur.

Depuis la mise en service du bassin à flot, l'activité portuaire de la fin du 19^e siècle se situe en aval du port d'échouage, côté rive droite, à plusieurs kilomètres des magasins des négociants dont la plupart se situent alors rive gauche. La création d'un nouveau pont permet de franchir le Gouët sans pour autant se rendre au pont-de-pierre situé à plus de 800 mètres. La construction du pont entraîne maçonnerie des berges (rives droite et gauche) et construction d'un mur de soutènement entre ce nouveau point tournant et celui du Gouëdic.

L'autorisation de construction est validée le 28 novembre 1890. Les travaux sont mis en adjudication le 17 août 1891 en 2 lots (maçonnerie et tablier métallique). Les travaux de maçonnerie sont adjugés aux frères Gaudu de Saint-Brieuc. La partie métallique du tablier est adjugée aux établissements Le Moine de Rennes.

La pile centrale (maçonnée) protège le mécanisme à galets situé au-dessus du niveau de la mer. Les fondations descendent à 2 mètres sous le lit de la rivière. Initialement, le mécanisme d'ouverture était manœuvré par un éclusier à l'aide d'une clé. Ce système de manœuvre a été modifié en 1966 par l'entreprise Cappe de Nantes.

Des travaux de réfections plus ou moins importants ont été effectués en 1940, 1993 et 2014.

Le pont tournant est un ouvrage d'art essentiel à la fonction portuaire pour laisser passer les bateaux de plaisance vers l'amont de la rivière. Sa fonction urbaine est importante ; c'est un axe routier très emprunté. En 2011 passaient 2 790 véhicules par jour.

Période(s) principale(s) : 4^e quart 19^e siècle

Dates : 1893 (daté par travaux historiques)

Description

Pont mobile en acier reliant les deux rives du Gouët. Pont tournant sur une pile centrale (3.94 m de diamètre en partie basse et 3.10 m en partie haute), maçonnée sur un massif de diamètre de 5 mètres et de 2 mètres de hauteur. Couronne en pierre de taille (35 cm d'épaisseur et 3.30 m de diamètre) reçoit le mécanisme de rotation (pivot central, galets, crémaillère courbe) ; motorisation hydraulique.

Tablier métallique constitué de 2 poutres longitudinales de rive, de 20 pièces de pont ou entretoises, de raidisseurs en fer cornières ou croisillons. Tablier stabilisé par 4 vérins hydrauliques. Platelage en bois.

2 Ducs d'Albe situés en amont et aval pour protéger la pile centrale.

Éléments descriptifs

Matériau(x) du gros-oeuvre, mise en oeuvre et revêtement : fer

Typologies et état de conservation

État de conservation : bon état

Dimensions

Mesures : l : 30 m ; la : 4 m ; : NaN

Précision dimensions :

55 tonnes

Statut, intérêt et protection

Statut de la propriété : propriété de la région (Gestionnaire : Syndicat mixte du Grand Légué)

Références documentaires

Documents figurés

- **Port du légué : pont tournant, devis (1880-1892)**
Archives départementales des Côtes d'Armor. **S Suppl. 530-531-32**. Port du légué : pont tournant, devis (1880-1892). Projet de pont tournant entre la rive gauche du port et le bassin à flot (1891-1953). Entretien (1910-1953).
Archives départementales des Côtes-d'Armor : S Suppl. 530-531-32
- **Avant-projet de bassin à flot (1839-1861). Prolongement du chemin de halage (1844-1845)**
Archives départementales des Côtes d'Armor. **S Suppl. 108**. Avant-projet de bassin à flot (1839-1861). Prolongement du chemin de halage (1844-1845).

Liens web

- Association Histoire maritime du Légué : Le pont tournant : <https://sites.google.com/view/histoiremaritimedulegue/articles/1%C3%A9volution-du-port/pont-tournant>

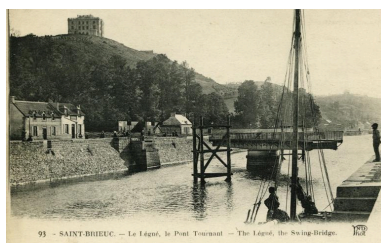
Annexe 1

Ressources

20082213008NUCB : Archives départementales des Côtes d'Armor, S Suppl. 109.

20082212913NUCB : Archives départementales des Côtes d'Armor, S Suppl. 108.

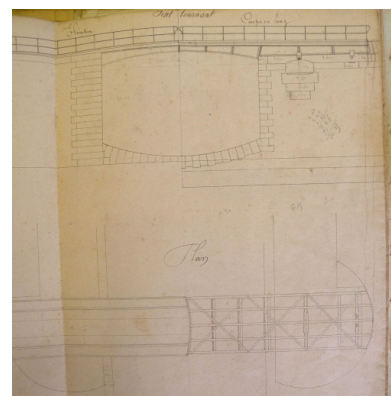
Illustrations

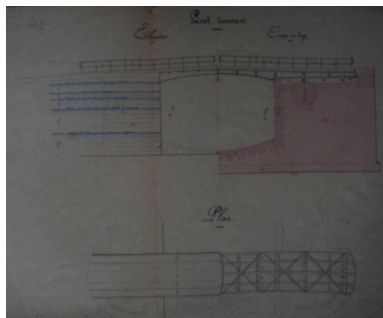


Carte postale. Le pont tournant du Légué. ND, Phot. Autr. N.D.
IVR53_20252220096NUCA



Carte postale, Légué-Saint-Brieuc, Le pont tournant, côté Plérin
Phot. Auteur inconnu, Autr. Emile Hamonic
IVR53_20262210000NUCA





Pont du Légué, projet de pont tournant : Plan de 1839 (AD 22) / source à vérifier/autre IA
Repro. Guy Prigent
IVR53_20082213008NUCA



Vue du pont tournant depuis la rive droite du Légué
Phot. Guy Prigent
IVR53_20082213115NUCA



Pont du Légué, projet de pont tournant : Plan de 1839 (AD 22) / source à vérifier/autre IA
Repro. Guy Prigent
IVR53_20082212913NUCA

Vue générale du pont tournant depuis rive droite
Phot. Guy Prigent
IVR53_20082212981NUCA



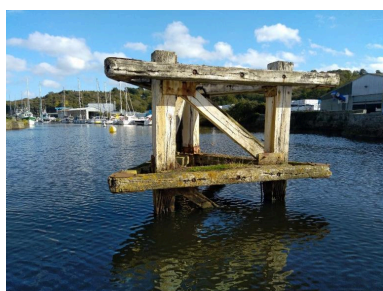
Le pont tournant du port du Légué : culée maçonnée côté quai de Rohannec'h
Phot. Auteur inconnu
IVR53_20262210002NUCA



Le pont tournant du port du Légué : détail des rivets de la structure métallique
Phot. Auteur inconnu
IVR53_20262210003NUCA



Mécanisme de rotation du pont : pivot central, galets, crémaillère courbe (document de suivi de travaux)
Phot. Auteur inconnu
IVR53_20262210001NUCA



Le pont tournant du port du Légué : duc d'Albe
Phot. Auteur inconnu
IVR53_20262210004NUCA

Dossiers liés

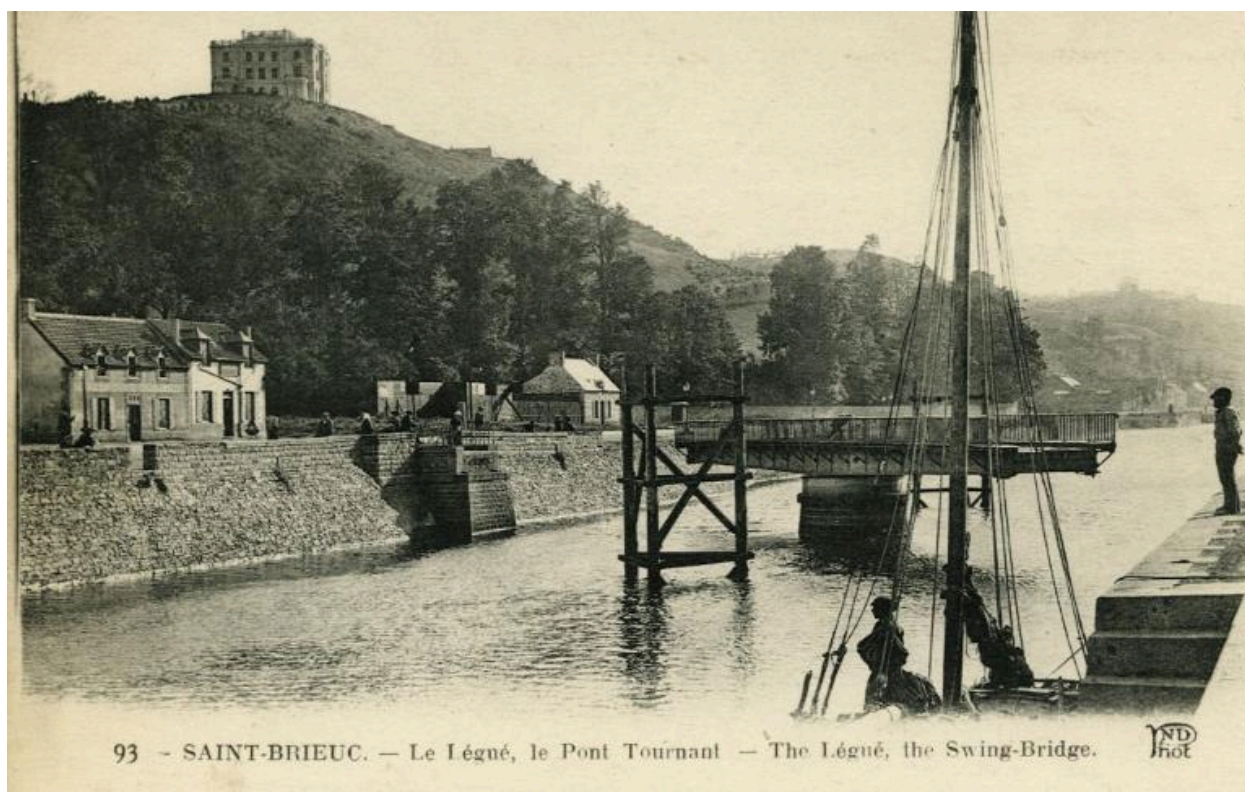
Oeuvre(s) contenue(s) :

Oeuvre(s) en rapport :

Infrastructures portuaires, Port du Légué, rive gauche (Plérin-sur-Mer) (IA22013687) Bretagne, Côtes-d'Armor, Plérin
Le site portuaire de Saint-Brieuc-Le Légué (Saint-Brieuc, Plérin) TRAVAIL EN COURS (IA22133762) Bretagne, Côtes-d'Armor, Saint-Brieuc, Le Légué

Auteur(s) du dossier : Guy Prigent , Erwana L'Haridon

Copyright(s) : (c) Région Bretagne ; (c) Conseil général des Côtes-d'Armor



Carte postale. Le pont tournant du Légué. ND, Phot.

Référence du document reproduit :

- **Saint-Brieuc, Le Légué, Le pont tournant**
Carte postale, Saint-Brieuc, Le Légué, Le pont tournant, Ed. ND. Phot.
Archives départementales des Côtes-d'Armor : 16 Fi 3559

IVR53_20252220096NUCA

Auteur du document reproduit : N.D.

(c) Conseil départemental des Côtes-d'Armor

reproduction soumise à autorisation du titulaire des droits d'exploitation



Carte postale, Legué-Saint-Brieuc, Le pont tournant, côté Plérin

IVR53_20262210000NUCA

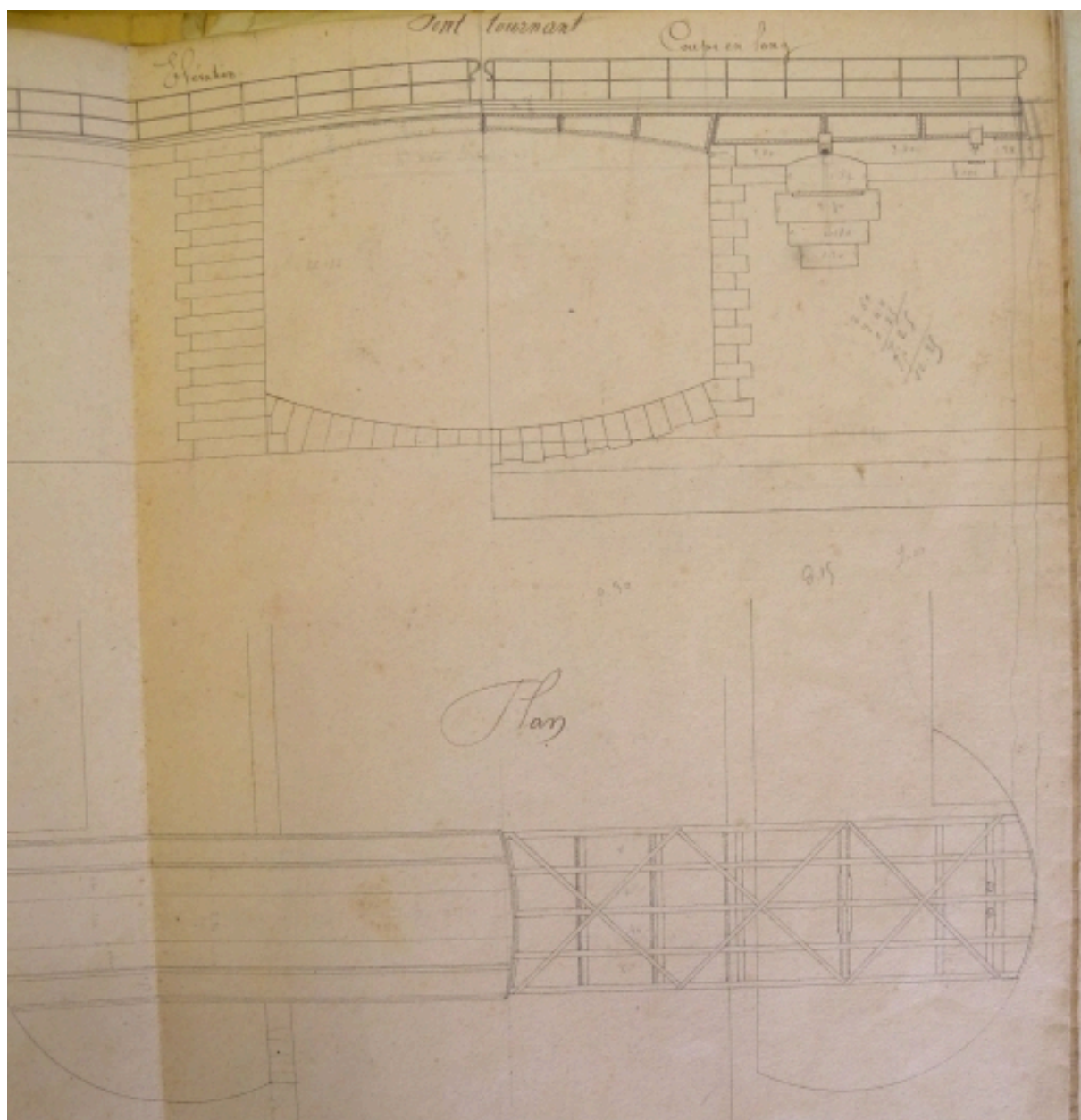
Auteur de l'illustration : Auteur inconnu

Auteur du document reproduit : Emile Hamonic

Date de prise de vue : 2026

(c) Collection particulière

reproduction soumise à autorisation du titulaire des droits d'exploitation



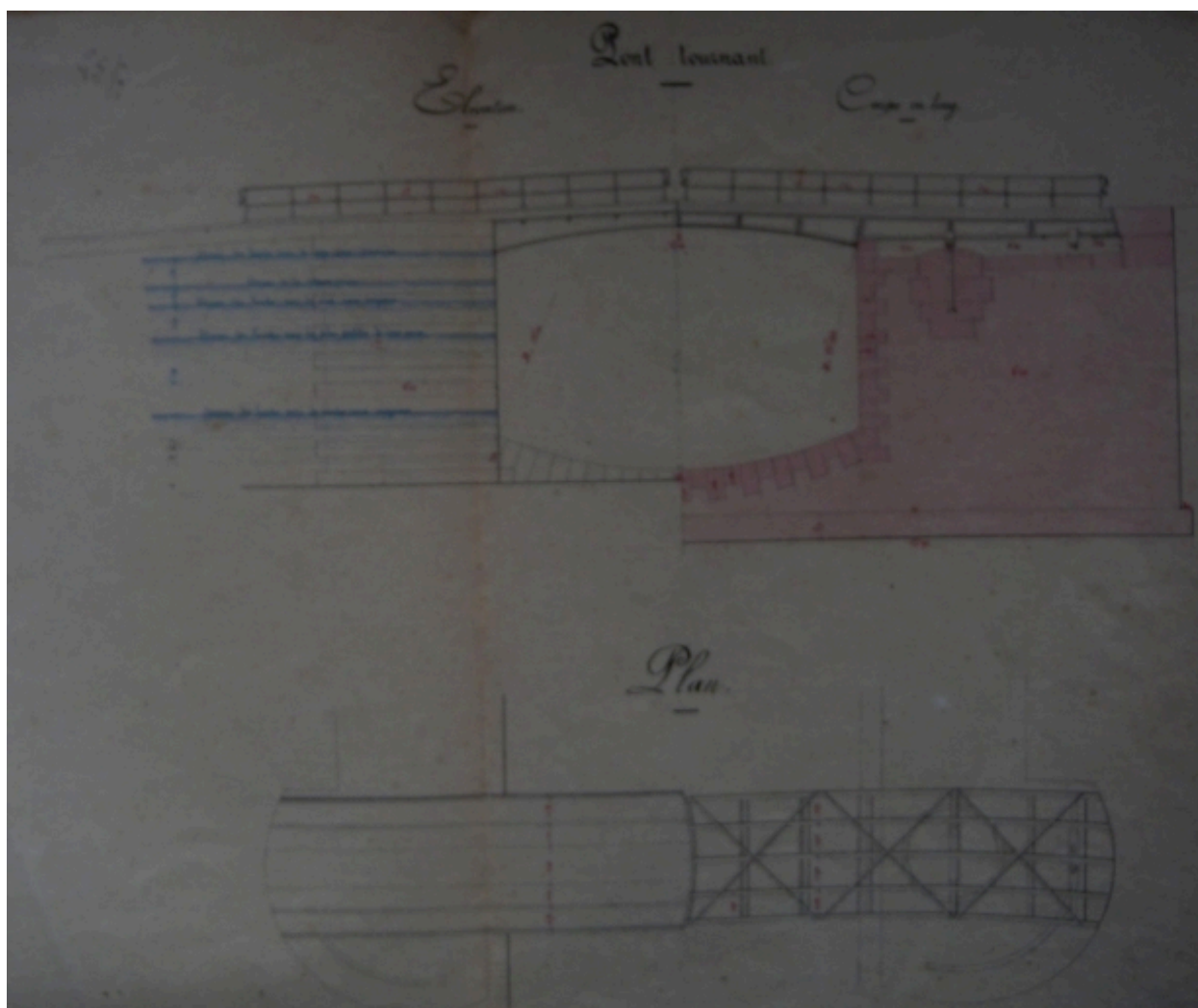
Pont du Légué, projet de pont tournant : Plan de 1839 (AD 22) / source à vérifier/autre IA

IVR53_20082212913NUCA

Auteur de l'illustration (reproduction) : Guy Prigent

(c) Conseil général des Côtes-d'Armor

reproduction interdite



Pont du Légué, projet de pont tournant : Plan de 1839 (AD 22) / source à vérifier/autre IA

IVR53_20082213008NUCA

Auteur de l'illustration (reproduction) : Guy Prigent

(c) Conseil général des Côtes-d'Armor
reproduction interdite



Vue du pont tournant depuis la rive droite du Légué

IVR53_20082213115NUCA

Auteur de l'illustration : Guy Prigent

(c) Conseil général des Côtes-d'Armor

reproduction soumise à autorisation du titulaire des droits d'exploitation



Vue générale du pont tournant depuis rive droite

IVR53_20082212981NUCA

Auteur de l'illustration : Guy Prigent

(c) Conseil général des Côtes-d'Armor

reproduction soumise à autorisation du titulaire des droits d'exploitation



Le pont tournant du port du Légué : culée maçonnée côté quai de Rohannec'h

IVR53_20262210002NUCA

Auteur de l'illustration : Auteur inconnu

Date de prise de vue : 2026

(c) Région Bretagne

reproduction soumise à autorisation du titulaire des droits d'exploitation



Le pont tournant du port du Légué : détail des rivets de la structure métallique

IVR53_20262210003NUCA

Auteur de l'illustration : Auteur inconnu

Date de prise de vue : 2026

(c) Région Bretagne

reproduction soumise à autorisation du titulaire des droits d'exploitation



Mécanisme de rotation du pont : pivot central, galets, crémaillère courbe (document de suivi de travaux)

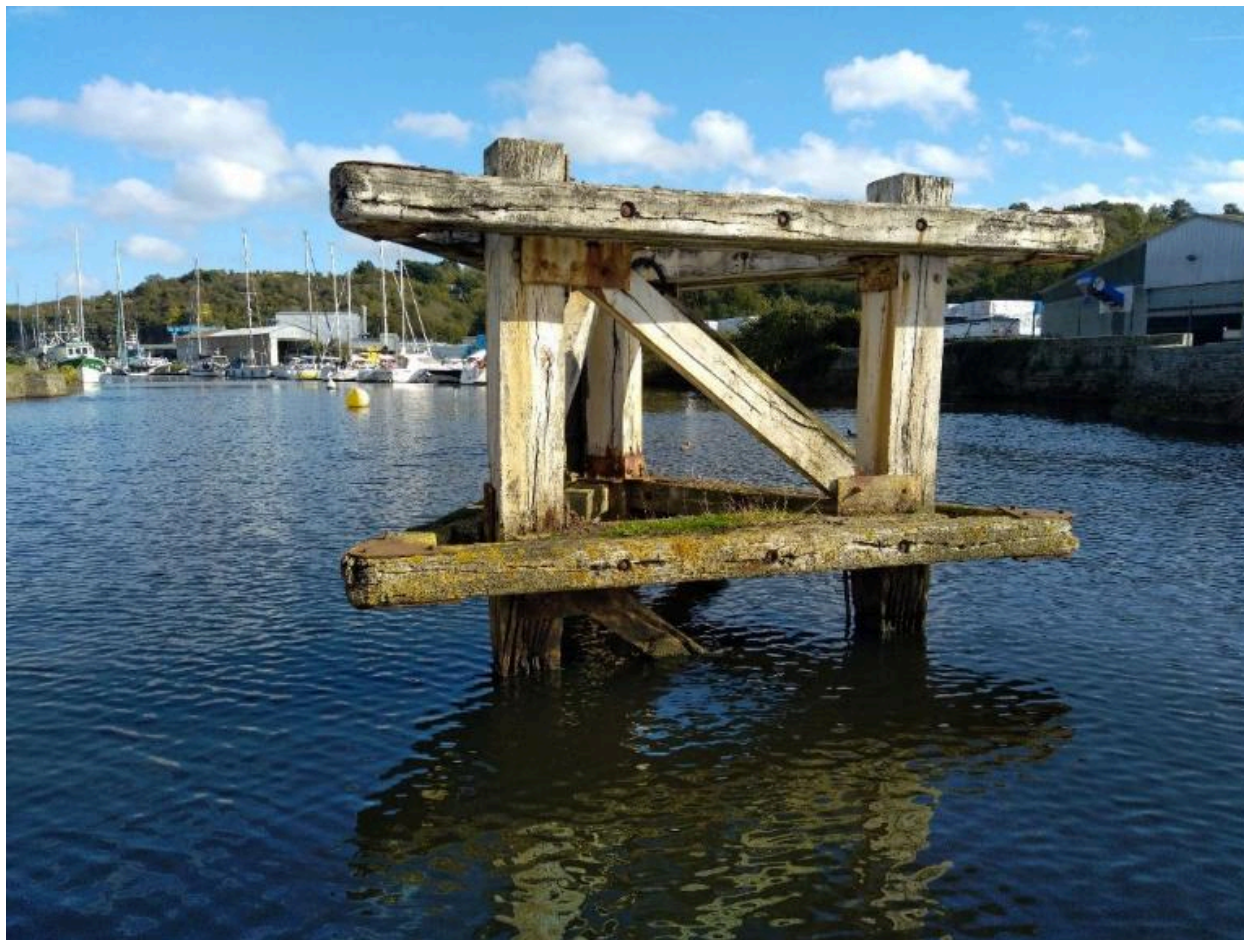
IVR53_20262210001NUCA

Auteur de l'illustration : Auteur inconnu

Date de prise de vue : 2026

(c) Région Bretagne

reproduction soumise à autorisation du titulaire des droits d'exploitation



Le pont tournant du port du Légué : duc d'Albe

IVR53_20262210004NUCA

Auteur de l'illustration : Auteur inconnu

Date de prise de vue : 2026

(c) Région Bretagne

reproduction soumise à autorisation du titulaire des droits d'exploitation