

Bretagne, Morbihan
Guer
Saint-Etienne

Chapelle d'Augustins dite prieuré Saint-Etienne (Guer)

Références du dossier

Numéro de dossier : IA00009145
Date de l'enquête initiale : 1977
Date(s) de rédaction : 1977
Cadre de l'étude : inventaire topographique
Degré d'étude : étudié
Référence du dossier Monument Historique : PA00091244

Désignation

Dénomination : chapelle
Genre du destinataire : d'ermites de saint Augustin
Appellation : dite Prieuré Saint Etienne
Destinations successives : grange
Parties constituantes non étudiées : cour, maison, cimetière, croix monumentale

Compléments de localisation

Milieu d'implantation : en écart
Références cadastrales : 1974, s1, 257, 258

Historique

Site gallo-romain, vestiges gallo-romains, chevet appareillé selon la tradition mérovingienne ; reconstruction probable au 10e après les ravages normands ; remaniement en 1408 d'après source ; en 1631 remaniement date sur la fenêtre est de l'élévation sud.

Période(s) principale(s) : Antiquité, Haut Moyen Age, 10e siècle (?), 1er quart 15e siècle, 2e quart 17e siècle
Période(s) secondaire(s) : 16e siècle
Dates : 1408 (porte la date, daté par source), 1631 (daté par travaux historiques)

Description

Éléments descriptifs

Matériau(x) du gros-oeuvre, mise en oeuvre et revêtement : schiste ; brique ; appareil mixte
Plan : plan allongé
Étage(s) ou vaisseau(x) : 1 vaisseau, en rez-de-chaussée
Type(s) de couverture : toit à longs pans ; pignon couvert

Typologies et état de conservation

Typologies : croix palis, trilobée, monolithe

Statut, intérêt et protection

Intérêt de l'œuvre : à signaler
Protections : classé MH, 1971/08/16

Statut de la propriété : propriété de la commune

Présentation

Ce dossier correspond à une transcription numérique d'éléments d'enquêtes antérieures à 2000. [Tout enrichissement est le bienvenu.](#)

Liens web

- Lien vers la base Architecture Mérimée (notice Monuments Historiques) : <https://www.pop.culture.gouv.fr/notice/merimee/IA00009145>

Annexe 1

Inventaire topographique sur le canton de Guer, 1977 :

[Lien PDF](#)

Illustrations



Vue aérienne prise du nord
Phot. G.A.L.R.E.G.
IVR53_19795600062P



Vue générale sud-ouest.
Phot. François Dagorn
IVR53_19775600914X



Chevet.
Phot. François Dagorn
IVR53_19775600921X



Chevet polychorme.
Phot. François Dagorn
IVR53_19775601092XE



Détail du pignon est.
Phot. François Dagorn
IVR53_19775601001X



Vue intérieure vers sud-ouest.
Phot. François Dagorn
IVR53_19775600915X



Nef, mur nord, à gauche de la fenêtre est
Phot. François Dagorn
IVR53_19775600919X



Mur est, à droite de l'autel
Phot. François Dagorn
IVR53_19775600920X



Statue de Sainte-Appoline.
Phot. Auteur inconnu
IVR53_19775601144X



Statue de Saint-Etienne.
Phot. Auteur inconnu
IVR53_19775601143X



Croix de chemin.
Phot. François Dagorn
IVR53_19775601002X



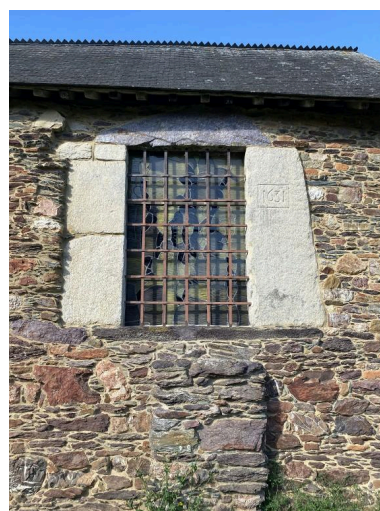
Façade sud, vue générale
Phot. Baptiste Oligo
IVR53_20265610124NUCA



Pignon est
Phot. Baptiste Oligo



Pignon ouest
Phot. Baptiste Oligo



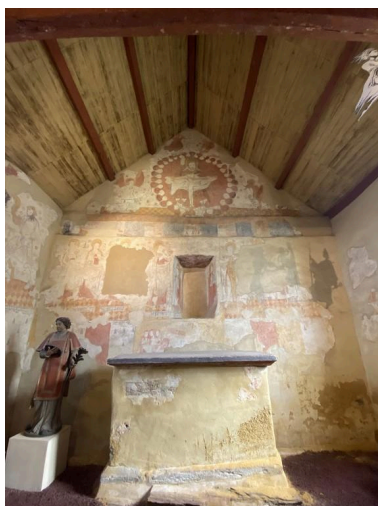
Ouverture, façade sud
Phot. Baptiste Oligo

IVR53_20265610119NUCA



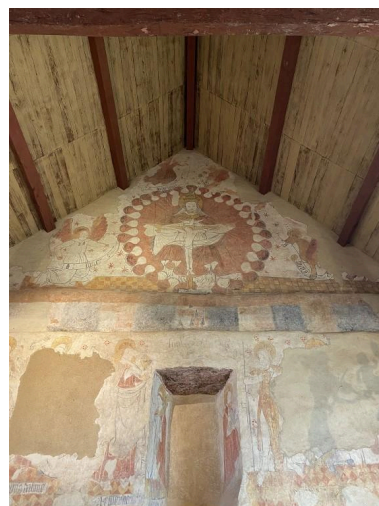
Vue générale de l'intérieur
Phot. Baptiste Oligo
IVR53_20265610114NUCA

IVR53_20265610120NUCA



Vue de l'autel et du ch#ur
Phot. Baptiste Oligo
IVR53_20265610115NUCA

IVR53_20265610118NUCA



Ch#ur, détail
Phot. Baptiste Oligo
IVR53_20265610116NUCA



Élévation sud
Phot. Baptiste Oligo
IVR53_20265610122NUCA



Élévation nord
Phot. Baptiste Oligo
IVR53_20265610123NUCA

Dossiers liés

Oeuvre(s) partie(s) constituante(s) étudiée(s) : Croix de la chapelle Saint-Etienne (Guer) (IA56131954) Bretagne, Morbihan, Guer, Saint-Etienne

Dossiers de synthèse :

Présentation de la commune de Guer (IA56006467) Bretagne, Morbihan, Guer

Oeuvre(s) contenue(s) :

Oeuvre(s) en rapport :

Croix de la chapelle Saint-Etienne (Guer) (IA56131954) Bretagne, Morbihan, Guer, Saint-Etienne
Retable (retable architecturé), chapelle d'Augustins dite prieuré Saint-Etienne (Guer) (IM56001204) Bretagne, Morbihan, Guer, Saint-Etienne

Auteur(s) du dossier : Denise Dufief, Marie-Madeleine Tugores, Jean-Pierre Ducouret

Copyright(s) : (c) Inventaire général



Vue aérienne prise du nord

IVR53_19795600062P

Auteur de l'illustration : G.A.L.R.E.G.

(c) Inventaire général, ADAGP

reproduction soumise à autorisation du titulaire des droits d'exploitation



Vue générale sud-ouest.

IVR53_19775600914X

Auteur de l'illustration : François Dagorn

(c) Inventaire général, ADAGP

reproduction soumise à autorisation du titulaire des droits d'exploitation



Chevet.

IVR53_19775600921X

Auteur de l'illustration : François Dagorn

(c) Inventaire général, ADAGP

reproduction soumise à autorisation du titulaire des droits d'exploitation



Chevet polychorme.

IVR53_19775601092XE

Auteur de l'illustration : François Dagorn

(c) Inventaire général, ADAGP

reproduction soumise à autorisation du titulaire des droits d'exploitation



Détail du pignon est.

IVR53_19775601001X

Auteur de l'illustration : François Dagorn

(c) Inventaire général, ADAGP

reproduction soumise à autorisation du titulaire des droits d'exploitation



Vue intérieure vers sud-ouest.

IVR53_19775600915X

Auteur de l'illustration : François Dagorn

(c) Inventaire général, ADAGP

reproduction soumise à autorisation du titulaire des droits d'exploitation



Nef, mur nord, à gauche de la fenêtre est

IVR53_19775600919X

Auteur de l'illustration : François Dagorn

(c) Inventaire général, ADAGP

reproduction soumise à autorisation du titulaire des droits d'exploitation



Mur est, à droite de l'autel

IVR53_19775600920X

Auteur de l'illustration : François Dagorn

(c) Inventaire général, ADAGP

reproduction soumise à autorisation du titulaire des droits d'exploitation



Statue de Sainte-Appoline.

IVR53_19775601144X

Auteur de l'illustration : Auteur inconnu

(c) Inventaire général, ADAGP

reproduction soumise à autorisation du titulaire des droits d'exploitation



Statue de Saint-Etienne.

IVR53_19775601143X

Auteur de l'illustration : Auteur inconnu

(c) Inventaire général, ADAGP

reproduction soumise à autorisation du titulaire des droits d'exploitation



Croix de chemin.

IVR53_19775601002X

Auteur de l'illustration : François Dagorn

(c) Inventaire général, ADAGP

reproduction soumise à autorisation du titulaire des droits d'exploitation



Façade sud, vue générale

IVR53_20265610124NUCA

Auteur de l'illustration : Baptiste Oligo

Date de prise de vue : 2025

(c) Pays de Ploërmel

reproduction soumise à autorisation du titulaire des droits d'exploitation



Pignon est

IVR53_20265610119NUCA

Auteur de l'illustration : Baptiste Oligo

Date de prise de vue : 2025

(c) Pays de Ploërmel

reproduction soumise à autorisation du titulaire des droits d'exploitation



Pignon ouest

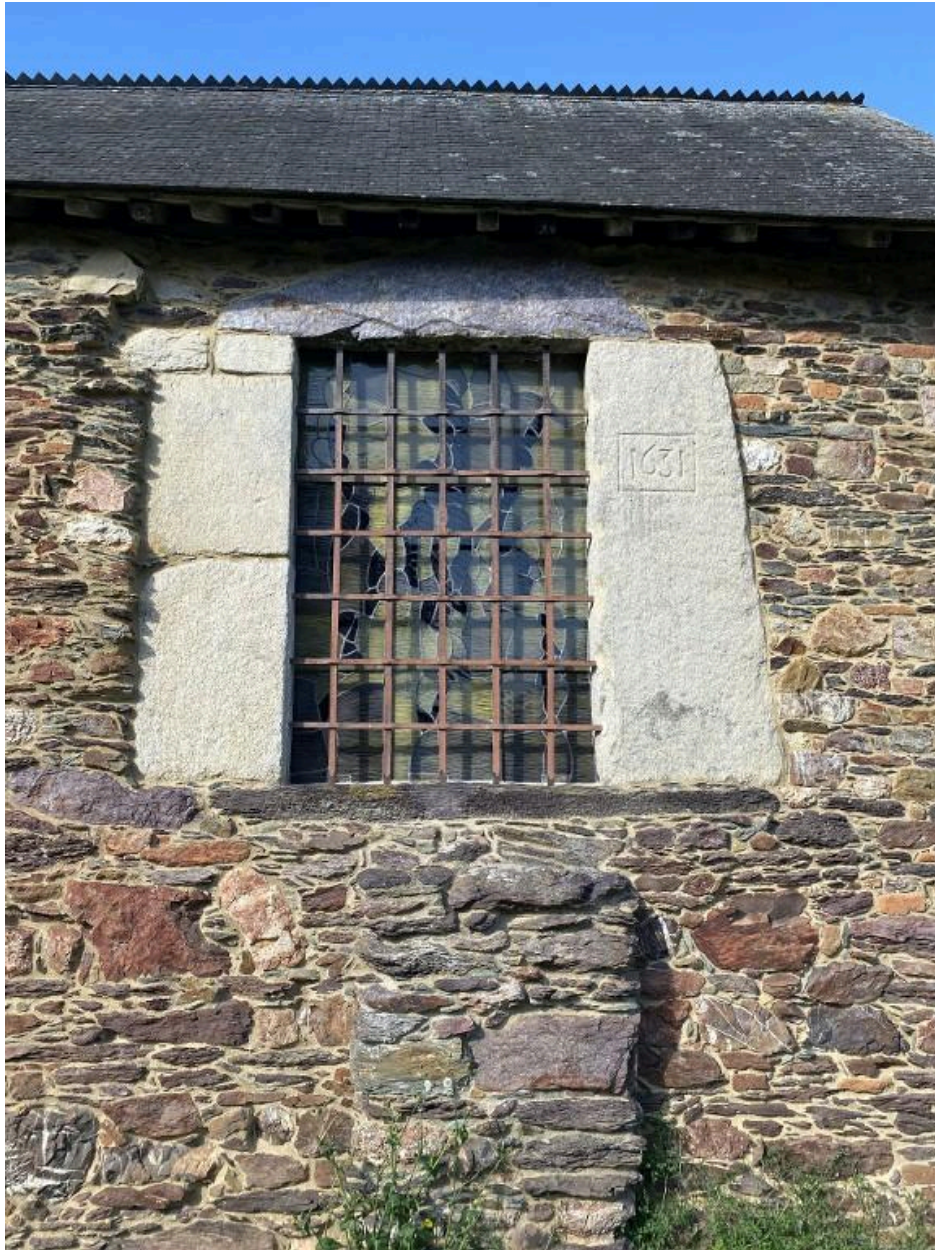
IVR53_20265610120NUCA

Auteur de l'illustration : Baptiste Oligo

Date de prise de vue : 2025

(c) Pays de Ploërmel

reproduction soumise à autorisation du titulaire des droits d'exploitation



Ouverture, façade sud

IVR53_20265610118NUCA

Auteur de l'illustration : Baptiste Oligo

Date de prise de vue : 2025

(c) Pays de Ploërmel

reproduction soumise à autorisation du titulaire des droits d'exploitation



Vue générale de l'intérieur

IVR53_20265610114NUCA

Auteur de l'illustration : Baptiste Oligo

Date de prise de vue : 2025

(c) Pays de Ploërmel

reproduction soumise à autorisation du titulaire des droits d'exploitation



Vue de l'autel et du ch#ur

IVR53_20265610115NUCA

Auteur de l'illustration : Baptiste Oligo

Date de prise de vue : 2025

(c) Pays de Ploërmel

reproduction soumise à autorisation du titulaire des droits d'exploitation



Ch#ur, détail

IVR53_20265610116NUCA

Auteur de l'illustration : Baptiste Oligo

Date de prise de vue : 2025

(c) Pays de Ploërmel

reproduction soumise à autorisation du titulaire des droits d'exploitation



Élévation sud

IVR53_20265610122NUCA

Auteur de l'illustration : Baptiste Oligo

Date de prise de vue : 2025

(c) Pays de Ploërmel

reproduction soumise à autorisation du titulaire des droits d'exploitation



Élévation nord

IVR53_20265610123NUCA

Auteur de l'illustration : Baptiste Oligo

Date de prise de vue : 2025

(c) Pays de Ploërmel

reproduction soumise à autorisation du titulaire des droits d'exploitation