

Bretagne, Ille-et-Vilaine
Saint-Senoux
Molière (la)

Château, la Molière (Saint-Senoux)

Références du dossier

Numéro de dossier : IA00007450
Date de l'enquête initiale : 1967
Date(s) de rédaction : 1967
Cadre de l'étude : inventaire topographique
Degré d'étude : étudié

Désignation

Dénomination : château
Parties constituantes non étudiées : chapelle, colombier, communs, orangerie, parc

Compléments de localisation

Milieu d'implantation : isolé
Références cadastrales : 1962. C2 295, 305, 310

Historique

Edifice 1^{ère} moitié 18^e siècle : la chapelle porte la date 1722, le colombier date de la même époque ; château construit en 1726 ; l'orangerie porte la date 1830.
Période(s) principale(s) : 1^{ère} moitié 18^e siècle, 2^e quart 19^e siècle
Dates : 1722 (porte la date), 1726, 1830

Description

Éléments descriptifs

Matériau(x) du gros-œuvre, mise en œuvre et revêtement : brique ; calcaire ; granite ; enduit partiel
Matériau(x) de couverture : ardoise
Étage(s) ou vaisseau(x) : sous-sol, en rez-de-chaussée, 1 étage carré
Élévations extérieures : élévation ordonnancée
Type(s) de couverture : toit à longs pans ; toit en pavillon ; croupe
Escaliers : escalier hors-œuvre : escalier en vis sans jour ; escalier dans-œuvre : escalier tournant à retours sans jour

Décor

Techniques : sculpture
Représentations : armoiries

Statut, intérêt et protection

Statut de la propriété : propriété privée

Présentation

Ce dossier correspond à une transcription numérique d'éléments d'enquêtes antérieures à 2000. **Tout enrichissement est le bienvenu.**

Annexe 1

Etude d'inventaire sur le canton de Guichen, 1967 :

[Lien PDF](#)

Annexe 2

19883500680X : Archives départementales d'Ile-et-Vilaine, 8Fi.

19883500681X : Archives départementales d'Ile-et-Vilaine, 8Fi.

Illustrations



Fonds Lagrée - Carte postale ancienne - Châteaux de Bretagne
- Collection E. Hamonic -
1619 - Château de la Molière.
Phot. Guy Artur, Phot.
Norbert Lambart
IVR53_19883500680X



Fonds Lagrée - Carte postale ancienne
- 703 - Saint-Senoux (I.-et-V.) - Le
Parc et le Château de la Molière.
Phot. Guy Artur, Phot.
Norbert Lambart, Autr.
Edmond Mary-Rousselière
IVR53_19883500681X



Vue aérienne vers le nord-est.
Phot. G.A.L.A.T.
IVR53_19713500493V



Vue aérienne vers le nord.
Phot. G.A.L.A.T.
IVR53_19713500494V



Vue aérienne vers le sud-ouest.
Phot. G.A.L.A.T.
IVR53_19713500495V



Vue de situation sud.
Phot. François Dagorn
IVR53_19683500389V



Vue de situation nord du château
avec chapelle et pigeonnier.
Phot. François Dagorn
IVR53_19683500398V



Vue générale sud.
Phot. François Dagorn
IVR53_19683500390V



Vue générale nord.
Phot. François Dagorn
IVR53_19683500399V



Vue générale du pignon est.
Phot. François Dagorn
IVR53_19683500392V



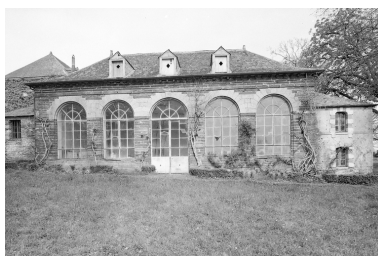
Vue générale nord-ouest.
Phot. François Dagorn
IVR53_19683500400V



Vue générale sud-ouest.
Phot. François Dagorn
IVR53_19683500391V



Grille d'entrée, vue générale.
Phot. François Dagorn
IVR53_19683500401V



Vue générale sud de l'orangerie.
Phot. François Dagorn
IVR53_19683500396V



Vue générale sud
pigeonnier et chapelle.
Phot. François Dagorn
IVR53_19683500393V



Vue générale sud-ouest du pigeonnier.
Phot. François Dagorn
IVR53_19683500395V

Vue générale du vestibule.
Phot. Guy Artur
IVR53_19693500001V

Vestibule partie supérieure détail du médaillon nord du plafond.
Phot. Guy Artur
IVR53_19693500022V

Vestibule partie supérieure détail du médaillon sud du plafond.
Phot. Guy Artur
IVR53_19693500021V

Vestibule partie supérieure détail d'un médaillon du mur nord.
Phot. Guy Artur
IVR53_19693500019V

Vestibule, mur est, vue de détail du fronton.
Phot. Guy Artur
IVR53_19693500003V

Vue générale de la cheminée.
Phot. Guy Artur
IVR53_19693500020V

Vue générale prise du vestibule.
Phot. Guy Artur
IVR53_19693500014V

Vue générale prise du premier repos.
Phot. Guy Artur
IVR53_19693500015V

Escalier, vue de détail de la balustrade.
Phot. Guy Artur
IVR53_19693500016V

Escalier, vue de détail de la balustrade.
Phot. Guy Artur
IVR53_19693500017V

Vue générale de la partie supérieure du vestibule.
Phot. Guy Artur
IVR53_19693500018V

Vestibule, vue générale du mur est.
Phot. Guy Artur
IVR53_19693500002V

Petit salon, vue générale du mur ouest.
Phot. Guy Artur
IVR53_19693500005V

Petit salon, vue générale du mur est, cheminée, glace et trumeau.
Phot. Guy Artur
IVR53_19693500004V

Salon de musique, vue générale du mur ouest.
Phot. Guy Artur
IVR53_19693500007V

Salon de musique, vue générale de la porte.
Phot. Guy Artur
IVR53_19693500006V

Grand salon, vue générale du mur ouest.
Phot. Guy Artur
IVR53_19693500008V

Salle à manger, vue générale du mur est.
Phot. Guy Artur
IVR53_19693500009V

Salle à manger, vue du mur sud, porte centrale avec encadrement.
Phot. Guy Artur
IVR53_19693500010V

Salle à manger, vue générale du mur ouest, niches et portes.
Phot. Guy Artur
IVR53_19693500012V

Salle à manger, mur ouest, niche et boiseries.
Phot. Guy Artur
IVR53_19693500011V

Salle à manger, mur est, vue générale.
Phot. Guy Artur
IVR53_19693500013V

Charpente, vue générale.
Phot. Guy Artur
IVR53_19693500023V



Chapelle, vue générale, face ouest.
Phot. Guy Artur
IVR53_19693500178V



Vue générale de la chapelle.
Phot. Guy Artur
IVR53_19693500176V



Vue générale sud-est de la chapelle.
Phot. François Dagorn
IVR53_19683500394V



Vue générale est de la chapelle.
Phot. Guy Artur
IVR53_19693500177V

Vue intérieure de la chapelle.
Phot. Guy Artur
IVR53_19693500179V

Vue générale intérieure
du fond de la chapelle.
Phot. Guy Artur
IVR53_19693500180V

Chapelle, vue générale du plafond.
Phot. Guy Artur
IVR53_19693500181V



Vue générale nord-est des commons.
Phot. François Dagorn
IVR53_19683500397V

Chapelle, vue générale
du maître-autel.
Phot. Guy Artur
IVR53_19693500182V

Dossiers liés

Dossiers de synthèse :

Présentation de la commune de Saint-Senoux (IA35041774) Bretagne, Ile-et-Vilaine, Saint-Senoux

Oeuvre(s) contenue(s) :

Auteur(s) du dossier : Service régional de l'Inventaire de Bretagne
Copyright(s) : (c) Inventaire général



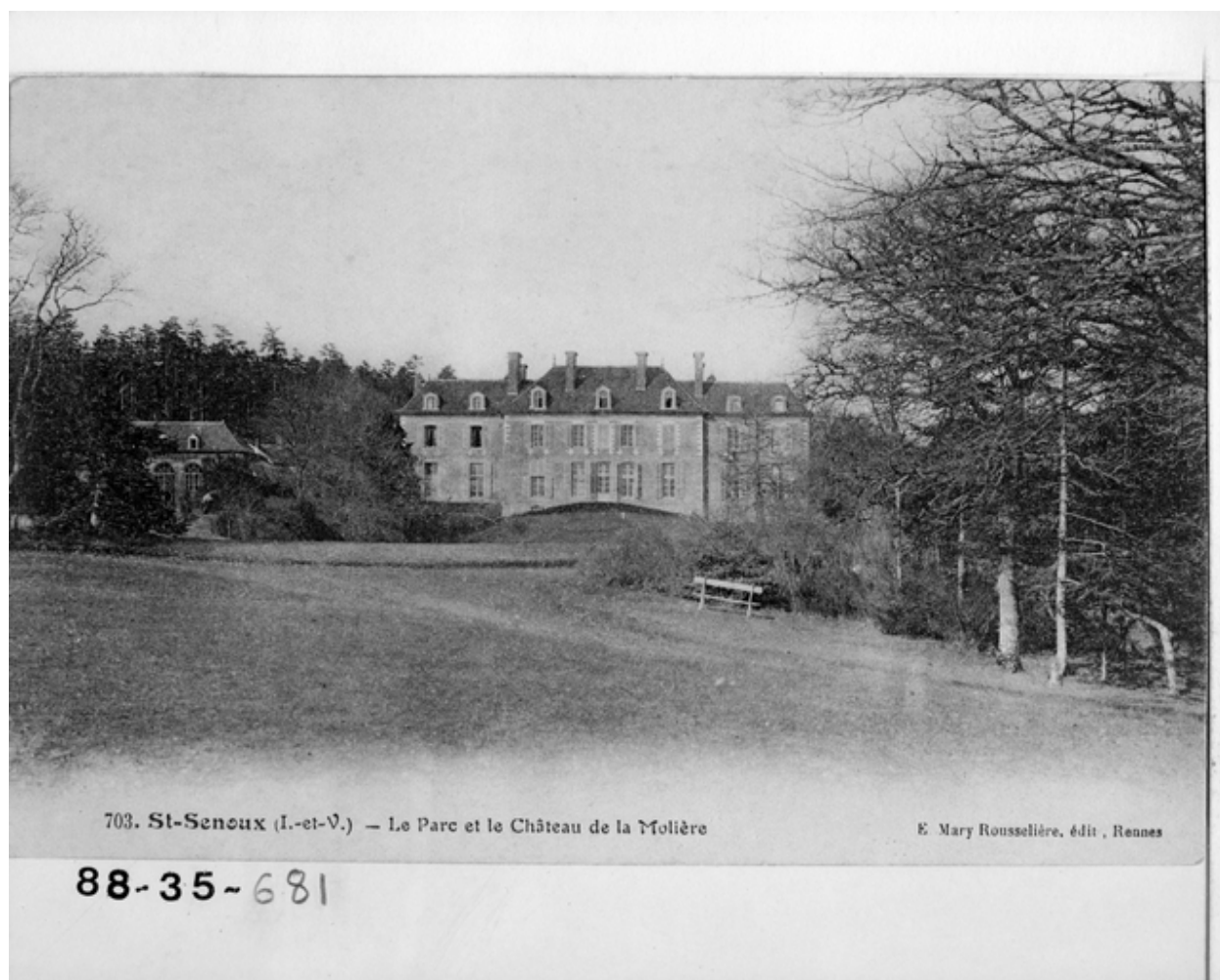
Fonds Lagrée - Carte postale ancienne - Châteaux de Bretagne - Collection E. Hamonic - 1619 - Château de la Molière.

IVR53_19883500680X

Auteur de l'illustration : Guy Artur, Auteur de l'illustration : Norbert Lambart

(c) Inventaire général, ADAGP

reproduction soumise à autorisation du titulaire des droits d'exploitation



Fonds Lagrée - Carte postale ancienne - 703 - Saint-Senoux (I.-et-V.) - Le Parc et le Château de la Molière.

IVR53_19883500681X

Auteur de l'illustration : Guy Artur, Auteur de l'illustration : Norbert Lambart

Auteur du document reproduit : Edmond Mary-Rousselière

(c) Inventaire général, ADAGP

reproduction soumise à autorisation du titulaire des droits d'exploitation



Vue aérienne vers le nord-est.

IVR53_19713500493V

Auteur de l'illustration : G.A.L.A.T.

(c) Inventaire général, ADAGP

reproduction soumise à autorisation du titulaire des droits d'exploitation



Vue aérienne vers le nord.

IVR53_19713500494V

Auteur de l'illustration : G.A.L.A.T.

(c) Inventaire général, ADAGP

reproduction soumise à autorisation du titulaire des droits d'exploitation



Vue aérienne vers le sud-ouest.

IVR53_19713500495V

Auteur de l'illustration : G.A.L.A.T.

(c) Inventaire général, ADAGP

reproduction soumise à autorisation du titulaire des droits d'exploitation



Vue de situation sud.

IVR53_19683500389V

Auteur de l'illustration : François Dagorn

(c) Inventaire général, ADAGP

reproduction soumise à autorisation du titulaire des droits d'exploitation



Vue de situation nord du château avec chapelle et pigeonnier.

IVR53_19683500398V

Auteur de l'illustration : François Dagorn

(c) Inventaire général, ADAGP

reproduction soumise à autorisation du titulaire des droits d'exploitation



Vue générale sud.

IVR53_19683500390V

Auteur de l'illustration : François Dagorn

(c) Inventaire général, ADAGP

reproduction soumise à autorisation du titulaire des droits d'exploitation



Vue générale nord.

IVR53_19683500399V

Auteur de l'illustration : François Dagorn

(c) Inventaire général, ADAGP

reproduction soumise à autorisation du titulaire des droits d'exploitation



Vue générale du pignon est.

IVR53_19683500392V

Auteur de l'illustration : François Dagorn

(c) Inventaire général, ADAGP

reproduction soumise à autorisation du titulaire des droits d'exploitation



Vue générale nord-ouest.

IVR53_19683500400V

Auteur de l'illustration : François Dagorn

(c) Inventaire général, ADAGP

reproduction soumise à autorisation du titulaire des droits d'exploitation



Vue générale sud-ouest.

IVR53_19683500391V

Auteur de l'illustration : François Dagorn

(c) Inventaire général, ADAGP

reproduction soumise à autorisation du titulaire des droits d'exploitation



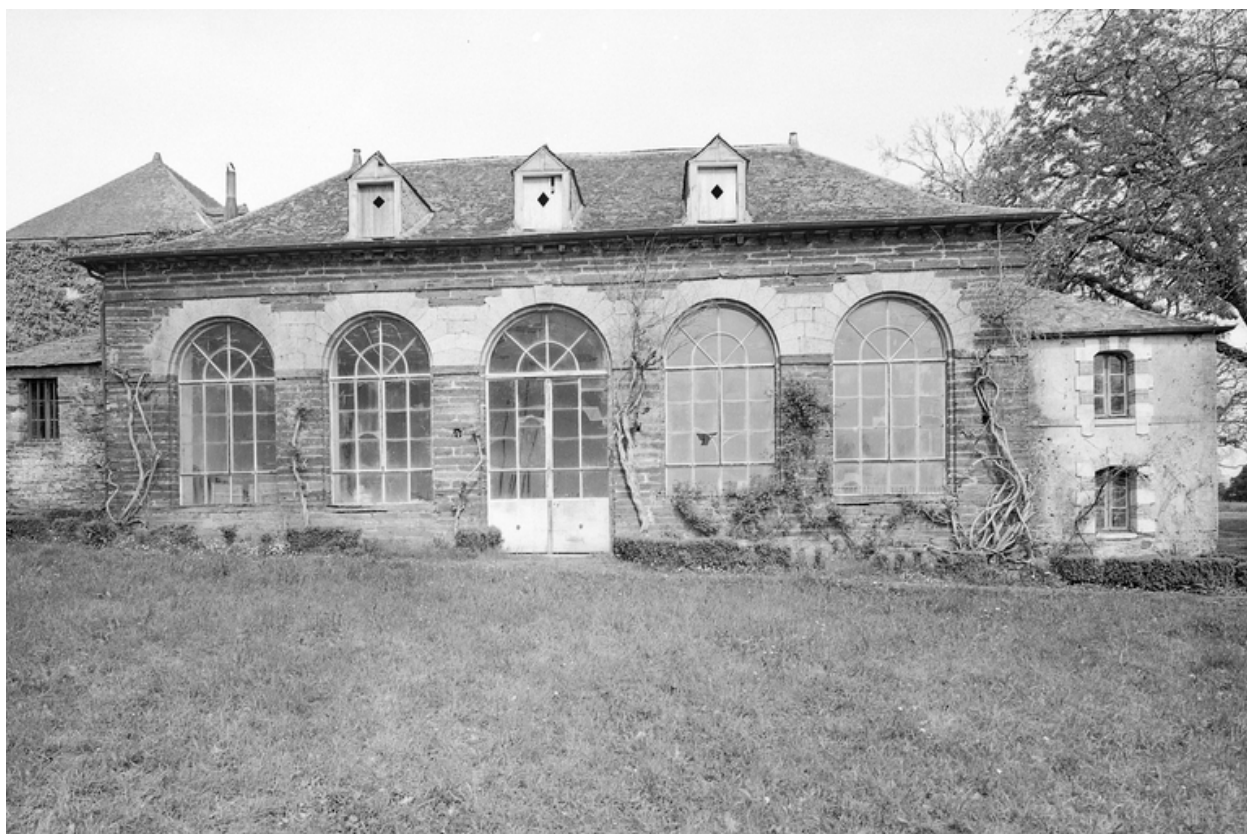
Grille d'entrée, vue générale.

IVR53_19683500401V

Auteur de l'illustration : François Dagorn

(c) Inventaire général, ADAGP

reproduction soumise à autorisation du titulaire des droits d'exploitation



Vue générale sud de l'orangerie.

IVR53_19683500396V

Auteur de l'illustration : François Dagorn

(c) Inventaire général, ADAGP

reproduction soumise à autorisation du titulaire des droits d'exploitation



Vue générale sud pigeonnier et chapelle.

IVR53_19683500393V

Auteur de l'illustration : François Dagorn

(c) Inventaire général, ADAGP

reproduction soumise à autorisation du titulaire des droits d'exploitation



Vue générale sud-ouest du pigeonnier.

IVR53_19683500395V

Auteur de l'illustration : François Dagorn

(c) Inventaire général, ADAGP

reproduction soumise à autorisation du titulaire des droits d'exploitation

Vue générale du vestibule.

IVR53_19693500001V

Auteur de l'illustration : Guy Artur

(c) Inventaire général, ADAGP

reproduction soumise à autorisation du titulaire des droits d'exploitation

Vestibule partie supérieure détail du médaillon nord du plafond.

IVR53_19693500022V

Auteur de l'illustration : Guy Artur

(c) Inventaire général, ADAGP

reproduction soumise à autorisation du titulaire des droits d'exploitation

Vestibule partie supérieure détail du médaillon sud du plafond.

IVR53_19693500021V

Auteur de l'illustration : Guy Artur

(c) Inventaire général, ADAGP

reproduction soumise à autorisation du titulaire des droits d'exploitation

Vestibule partie supérieure détail d'un médaillon du mur nord.

IVR53_19693500019V

Auteur de l'illustration : Guy Artur

(c) Inventaire général, ADAGP

reproduction soumise à autorisation du titulaire des droits d'exploitation

Vestibule, mur est, vue de détail du fronton.

IVR53_19693500003V

Auteur de l'illustration : Guy Artur

(c) Inventaire général, ADAGP

reproduction soumise à autorisation du titulaire des droits d'exploitation

Vue générale de la cheminée.

IVR53_19693500020V

Auteur de l'illustration : Guy Artur

(c) Inventaire général, ADAGP

reproduction soumise à autorisation du titulaire des droits d'exploitation

Vue générale prise du vestibule.

IVR53_19693500014V

Auteur de l'illustration : Guy Artur

(c) Inventaire général, ADAGP

reproduction soumise à autorisation du titulaire des droits d'exploitation

Vue générale prise du premier repos.

IVR53_19693500015V

Auteur de l'illustration : Guy Artur

(c) Inventaire général, ADAGP

reproduction soumise à autorisation du titulaire des droits d'exploitation

Escalier, vue de détail de la balustrade.

IVR53_19693500016V

Auteur de l'illustration : Guy Artur

(c) Inventaire général, ADAGP

reproduction soumise à autorisation du titulaire des droits d'exploitation

Escalier, vue de détail de la balustrade.

IVR53_19693500017V

Auteur de l'illustration : Guy Artur

(c) Inventaire général, ADAGP

reproduction soumise à autorisation du titulaire des droits d'exploitation

Vue générale de la partie supérieure du vestibule.

IVR53_19693500018V

Auteur de l'illustration : Guy Artur

(c) Inventaire général, ADAGP

reproduction soumise à autorisation du titulaire des droits d'exploitation

Vestibule, vue générale du mur est.

IVR53_19693500002V

Auteur de l'illustration : Guy Artur

(c) Inventaire général, ADAGP

reproduction soumise à autorisation du titulaire des droits d'exploitation

Petit salon, vue générale du mur ouest.

IVR53_19693500005V

Auteur de l'illustration : Guy Artur

(c) Inventaire général, ADAGP

reproduction soumise à autorisation du titulaire des droits d'exploitation

Petit salon, vue générale du mur est, cheminée, glace et trumeau.

IVR53_19693500004V

Auteur de l'illustration : Guy Artur

(c) Inventaire général, ADAGP

reproduction soumise à autorisation du titulaire des droits d'exploitation

Salon de musique, vue générale du mur ouest.

IVR53_19693500007V

Auteur de l'illustration : Guy Artur

(c) Inventaire général, ADAGP

reproduction soumise à autorisation du titulaire des droits d'exploitation

Salon de musique, vue générale de la porte.

IVR53_19693500006V

Auteur de l'illustration : Guy Artur

(c) Inventaire général, ADAGP

reproduction soumise à autorisation du titulaire des droits d'exploitation

Grand salon, vue générale du mur ouest.

IVR53_19693500008V

Auteur de l'illustration : Guy Artur

(c) Inventaire général, ADAGP

reproduction soumise à autorisation du titulaire des droits d'exploitation

Salle à manger, vue générale du mur est.

IVR53_19693500009V

Auteur de l'illustration : Guy Artur

(c) Inventaire général, ADAGP

reproduction soumise à autorisation du titulaire des droits d'exploitation

Salle à manger, vue du mur sud, porte centrale avec encadrement.

IVR53_19693500010V

Auteur de l'illustration : Guy Artur

(c) Inventaire général, ADAGP

reproduction soumise à autorisation du titulaire des droits d'exploitation

Salle à manger, vue générale du mur ouest, niches et portes.

IVR53_19693500012V

Auteur de l'illustration : Guy Artur

(c) Inventaire général, ADAGP

reproduction soumise à autorisation du titulaire des droits d'exploitation

Salle à manger, mur ouest, niche et boiseries.

IVR53_19693500011V

Auteur de l'illustration : Guy Artur

(c) Inventaire général, ADAGP

reproduction soumise à autorisation du titulaire des droits d'exploitation

Salle à manger, mur est, vue générale.

IVR53_19693500013V

Auteur de l'illustration : Guy Artur

(c) Inventaire général, ADAGP

reproduction soumise à autorisation du titulaire des droits d'exploitation

Charpente, vue générale.

IVR53_19693500023V

Auteur de l'illustration : Guy Artur

(c) Inventaire général, ADAGP

reproduction soumise à autorisation du titulaire des droits d'exploitation



Chapelle, vue générale, face ouest.

IVR53_19693500178V

Auteur de l'illustration : Guy Artur

(c) Inventaire général, ADAGP

reproduction soumise à autorisation du titulaire des droits d'exploitation



Vue générale de la chapelle.

IVR53_19693500176V

Auteur de l'illustration : Guy Artur

(c) Inventaire général, ADAGP

reproduction soumise à autorisation du titulaire des droits d'exploitation



Vue générale sud-est de la chapelle.

IVR53_19683500394V

Auteur de l'illustration : François Dagorn

(c) Inventaire général, ADAGP

reproduction soumise à autorisation du titulaire des droits d'exploitation



Vue générale est de la chapelle.

IVR53_19693500177V

Auteur de l'illustration : Guy Artur

(c) Inventaire général, ADAGP

reproduction soumise à autorisation du titulaire des droits d'exploitation

Vue intérieure de la chapelle.

IVR53_19693500179V

Auteur de l'illustration : Guy Artur

(c) Inventaire général, ADAGP

reproduction soumise à autorisation du titulaire des droits d'exploitation

Vue générale intérieure du fond de la chapelle.

IVR53_19693500180V

Auteur de l'illustration : Guy Artur

(c) Inventaire général, ADAGP

reproduction soumise à autorisation du titulaire des droits d'exploitation

Chapelle, vue générale du plafond.

IVR53_19693500181V

Auteur de l'illustration : Guy Artur

(c) Inventaire général, ADAGP

reproduction soumise à autorisation du titulaire des droits d'exploitation



Vue générale nord-est des communs.

IVR53_19683500397V

Auteur de l'illustration : François Dagorn

(c) Inventaire général, ADAGP

reproduction soumise à autorisation du titulaire des droits d'exploitation

Chapelle, vue générale du maître-autel.

IVR53_19693500182V

Auteur de l'illustration : Guy Artur

(c) Inventaire général, ADAGP

reproduction soumise à autorisation du titulaire des droits d'exploitation