

Bretagne, Finistère  
Coray  
bourg

## Eglise paroissiale Saint-Pierre et Saint-Paul (Coray)

### Références du dossier

Numéro de dossier : IA00005108

Date de l'enquête initiale : 1966

Date(s) de rédaction : 1966, 1972, 2007

Cadre de l'étude : étude d'inventaire , enquête thématique départementale Inventaire des édifices religieux publics dans le Finistère [1801-1905]

Degré d'étude : étudié

### Désignation

Dénomination : église paroissiale

Vocabulaire : saint-Pierre, saint-Paul

Parties constituantes non étudiées : monument aux morts

### Compléments de localisation

Milieu d'implantation : en village

Références cadastrales :

### Historique

Vocabulaire saint Pierre saint Paul ; clocher en 1707 portant inscription et date ; nef, transept et chœur construit en 1894 (date sur le porche sud), d'après les plans de l'architecte Jules Boyer. La tour date du début du 18e siècle et porte deux inscriptions. Les vitraux sont réalisés en 1926. L'église a été restaurée en 1995-1996.

Période(s) principale(s) : 1er quart 18e siècle, 4e quart 19e siècle

Dates : 1705 (daté par source, porte la date), 1707 (daté par source), 1894 (daté par source), 1926 (daté par source), 1996 (daté par source)

Auteur(s) de l'oeuvre : Jules Boyer (maître de l'oeuvre, )

### Description

Edifice de plan en croix latine, à trois vaisseaux et à quatre travées. Chevet à pans coupés flanqué de deux sacristies de plan rectangulaire à comble à surcroît. Gros œuvre en moellon de granite enduit de crépi, à l'exception des encadrements des baies et des chaînages d'angle, en pierre de taille de granite apparente. Clocher avec galerie ajourée, chambre de cloches ajourée surmontée d'une flèche octogonale ornée de crossettes et encadrée à sa base de quatre pinacles et quatre frontons ajourés. Porche sud hors-œuvre. Voûte à croisées d'ogives éclairée par des fenêtres hautes. Arcades en arc brisé reposant sur les chapiteaux à motifs végétaux des piliers octogonaux. Sol couvert de ciment.

### Éléments descriptifs

Matériau(x) du gros-œuvre, mise en oeuvre et revêtement : granite ; pierre de taille

Matériau(x) de couverture : ardoise

Plan : plan en croix latine

Étage(s) ou vaisseau(x) : 3 vaisseaux

Couvrements : voûte d'ogives

Élévations extérieures : élévation à travées

Type(s) de couverture : flèche en maçonnerie ; toit à longs pans ; appentis ; noue ; pignon découvert ; croupe

Escaliers : escalier dans-oeuvre : escalier droit

## Typologies et état de conservation

Typologies : clocher de type cornouaillais

État de conservation : bon état

## Décor

Techniques : sculpture

Représentations : armoiries

## Statut, intérêt et protection

Statut de la propriété : propriété de la commune

## Références documentaires

### Bibliographie

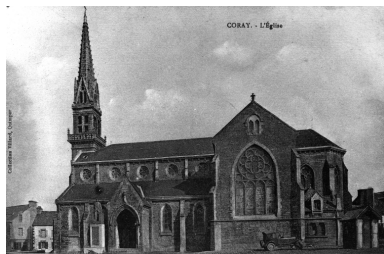
- **Diocèse de Quimper et de Léon. Nouveau répertoire des églises et chapelles**  
COUFFON, René, LE BARS, Alfred. **Diocèse de Quimper et de Léon. Nouveau répertoire des églises et chapelles.** Quimper : Association Diocésaine, 1988.  
p. 77  
Région Bretagne (Service de l'Inventaire du patrimoine culturel)

## Annexe 1

Etude d'inventaire sur le canton de Châteauneuf-du-Faou, 1966 :

[Lien PDF](#)

## Illustrations



Reproduction de carte postale ancienne - Eglise paroissiale Saint-Pierre, Saint-Paul, vue générale prise du sud (Archives départementales du Finistère)

Repro. Guy Artur  
IVR53\_19702900132V



Vue aérienne prise du sud-est  
Phot. G.A.L.A.T.  
IVR53\_19732900076V



Vue aérienne prise de l'ouest  
Phot. G.A.L.A.T.  
IVR53\_19732900078V



Vue aérienne prise du sud  
Phot. G.A.L.A.T.



Vue aérienne prise de l'est  
Phot. G.A.L.A.T.



Vue aérienne prise du nord  
Phot. G.A.L.A.T.

IVR53\_19732900074V



Vue générale sud-ouest  
Phot. François Dagorn  
IVR53\_19662900529V

IVR53\_19732900075V

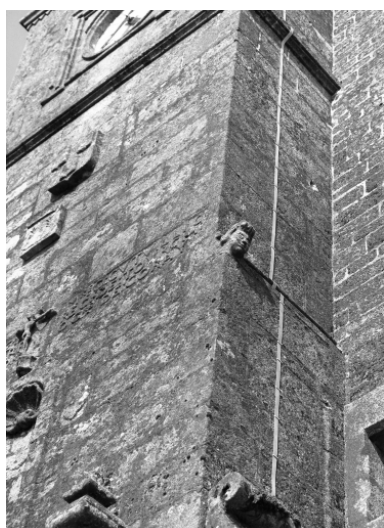


Vue générale sud-ouest  
Phot. François Dagorn  
IVR53\_19662900530V

IVR53\_19732900077V



Façade ouest, détail de la niche  
Phot. François Dagorn  
IVR53\_19662900531V



Tour, angle sud-ouest, détail de la tête  
Phot. François Dagorn  
IVR53\_19662900532V



Vue générale intérieure vers l'est  
Phot. François Dagorn  
IVR53\_19662900533V



Vue générale sud-ouest, état en 2008.  
Phot. Gwénaél Fauchille  
IVR53\_20082905532NUCA



Vue générale nord-est, état en 2008.  
Phot. Gwénaél Fauchille  
IVR53\_20082905533NUCA



Vue générale sud, état en 2008.  
Phot. Gwénaél Fauchille  
IVR53\_20082905534NUCA



Vue axiale est, état en 2008.  
Phot. Gwénaél Fauchille  
IVR53\_20082905535NUCA



Vue transversale nord-est, état en 2008.  
Phot. Gwénaél Fauchille  
IVR53\_20082905536NUCA



Vue axiale ouest, état en 2008.  
Phot. Gwénaél Fauchille  
IVR53\_20082905537NUCA

## Dossiers liés

### Dossiers de synthèse :

Les édifices religieux publics dans le Finistère (1801-1905) : inventaire et diagnostic (IA29003431)

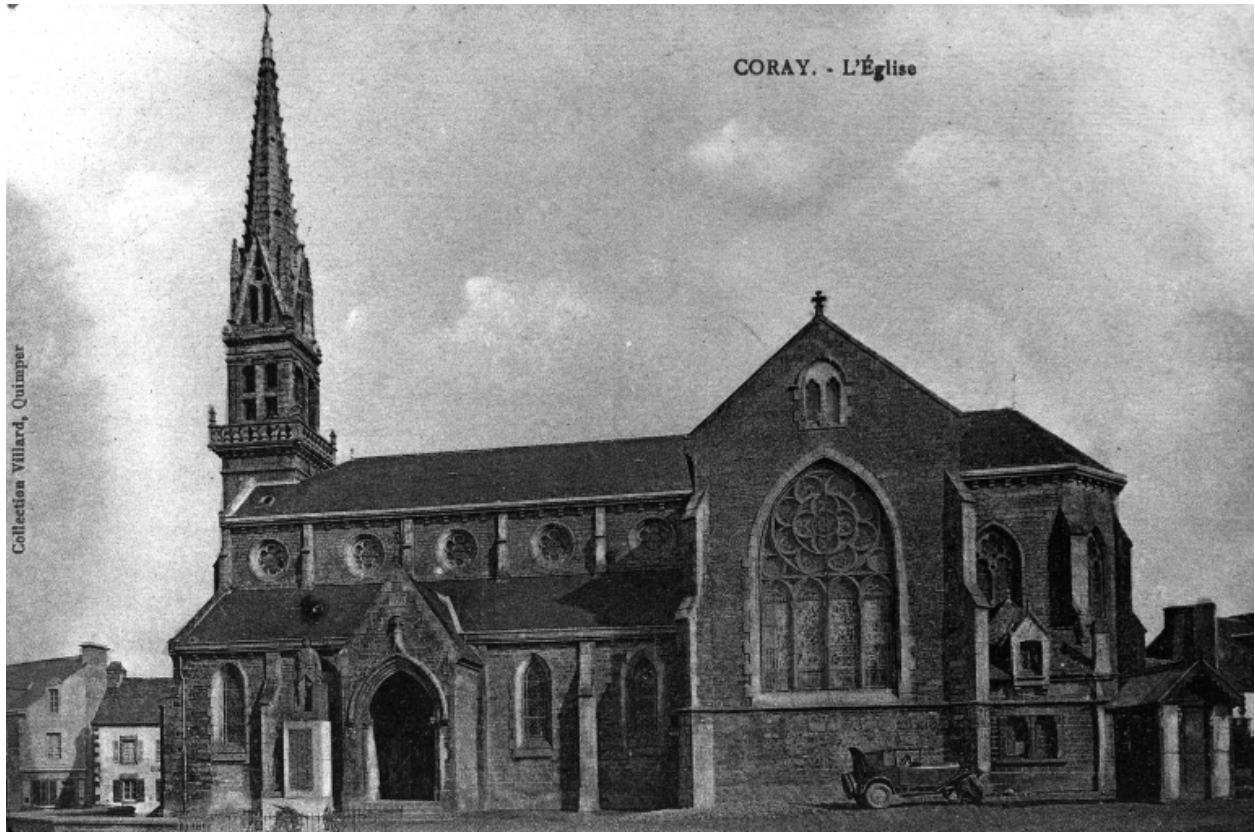
Présentation de la commune de Coray (IA29002535) Bretagne, Finistère, Coray

### Oeuvre(s) contenue(s) :

Statue : sainte Catherine d'Alexandrie, église Saint-Pierre et Saint-Paul (Coray) (IM29005720) Bretagne, Finistère, Coray

Auteur(s) du dossier : F. Pavis, J.F. Hermon, Gwénaél Fauchille

Copyright(s) : (c) Inventaire général ; (c) Région Bretagne ; (c) Conseil général du Finistère



Reproduction de carte postale ancienne - Eglise paroissiale Saint-Pierre, Saint-Paul, vue générale prise du sud (Archives départementales du Finistère)

IVR53\_19702900132V

Auteur de l'illustration (reproduction) : Guy Artur

(c) Inventaire général, ADAGP

reproduction soumise à autorisation du titulaire des droits d'exploitation



Vue aérienne prise du sud-est

IVR53\_19732900076V

Auteur de l'illustration : G.A.L.A.T.

(c) Inventaire général, ADAGP

reproduction soumise à autorisation du titulaire des droits d'exploitation



Vue aérienne prise de l'ouest

IVR53\_19732900078V

Auteur de l'illustration : G.A.L.A.T.

(c) Inventaire général, ADAGP

reproduction soumise à autorisation du titulaire des droits d'exploitation



Vue aérienne prise du sud

IVR53\_19732900074V

Auteur de l'illustration : G.A.L.A.T.

(c) Inventaire général, ADAGP

reproduction soumise à autorisation du titulaire des droits d'exploitation



Vue aérienne prise de l'est

IVR53\_19732900075V

Auteur de l'illustration : G.A.L.A.T.

(c) Inventaire général, ADAGP

reproduction soumise à autorisation du titulaire des droits d'exploitation



Vue aérienne prise du nord

IVR53\_19732900077V

Auteur de l'illustration : G.A.L.A.T.

(c) Inventaire général, ADAGP

reproduction soumise à autorisation du titulaire des droits d'exploitation



Vue générale sud-ouest

IVR53\_19662900529V

Auteur de l'illustration : François Dagorn

(c) Inventaire général, ADAGP

reproduction soumise à autorisation du titulaire des droits d'exploitation



Vue générale sud-ouest

IVR53\_19662900530V

Auteur de l'illustration : François Dagorn

(c) Inventaire général, ADAGP

reproduction soumise à autorisation du titulaire des droits d'exploitation



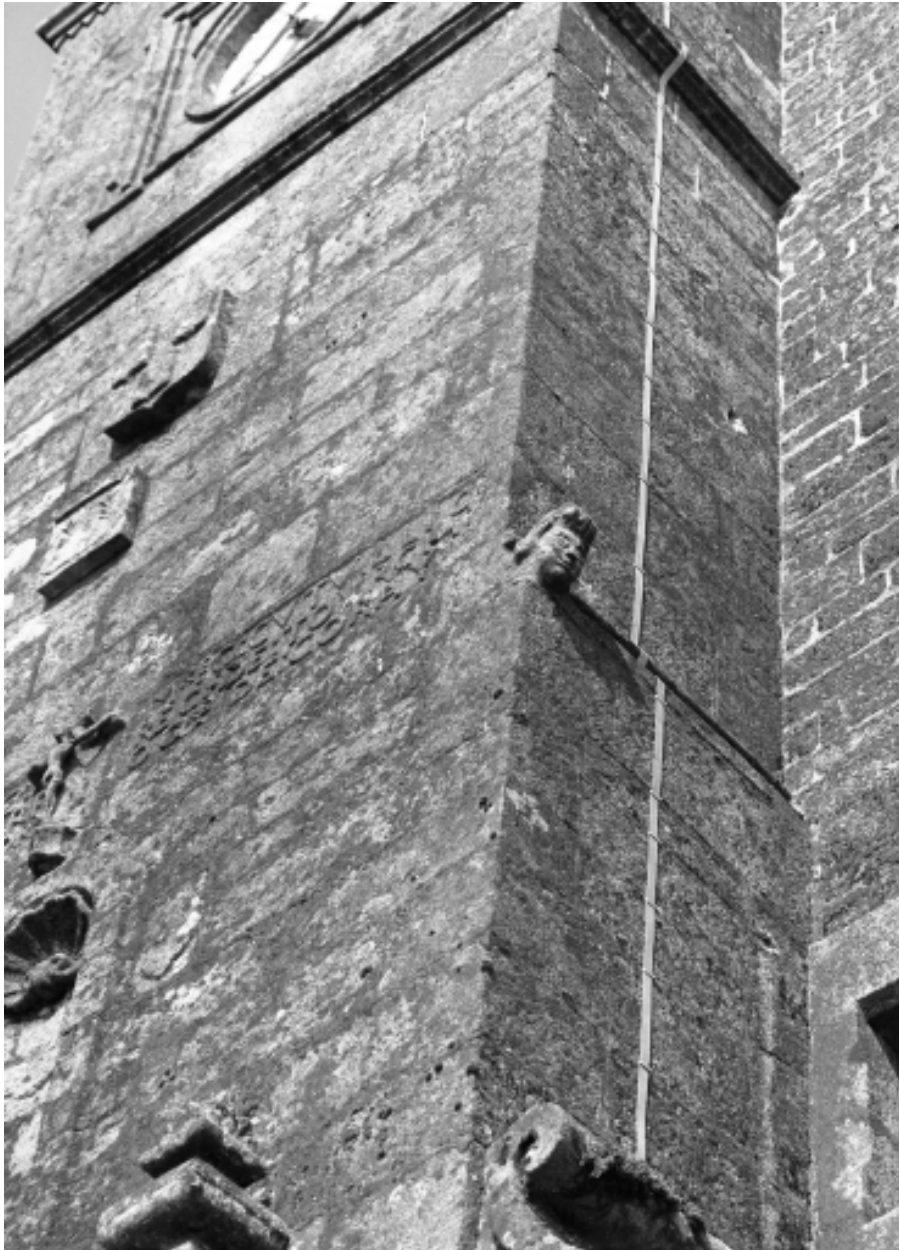
Façade ouest, détail de la niche

IVR53\_19662900531V

Auteur de l'illustration : François Dagorn

(c) Inventaire général, ADAGP

reproduction soumise à autorisation du titulaire des droits d'exploitation



Tour, angle sud-ouest, détail de la tête

IVR53\_19662900532V

Auteur de l'illustration : François Dagorn

(c) Inventaire général, ADAGP

reproduction soumise à autorisation du titulaire des droits d'exploitation



Vue générale intérieure vers l'est

IVR53\_19662900533V

Auteur de l'illustration : François Dagorn

(c) Inventaire général, ADAGP

reproduction soumise à autorisation du titulaire des droits d'exploitation



Vue générale sud-ouest, état en 2008.

IVR53\_20082905532NUCA

Auteur de l'illustration : Gwénaél Fauchille

(c) Conseil général du Finistère

reproduction soumise à autorisation du titulaire des droits d'exploitation



Vue générale nord-est, état en 2008.

IVR53\_20082905533NUCA

Auteur de l'illustration : Gwénaél Fauchille

(c) Conseil général du Finistère

reproduction soumise à autorisation du titulaire des droits d'exploitation



Vue générale sud, état en 2008.

IVR53\_20082905534NUCA

Auteur de l'illustration : Gwénaél Fauchille

(c) Conseil général du Finistère

reproduction soumise à autorisation du titulaire des droits d'exploitation



Vue axiale est, état en 2008.

IVR53\_20082905535NUCA

Auteur de l'illustration : Gwénaél Fauchille

(c) Conseil général du Finistère

reproduction soumise à autorisation du titulaire des droits d'exploitation



Vue transversale nord-est, état en 2008.

IVR53\_20082905536NUCA

Auteur de l'illustration : Gwénaél Fauchille

(c) Conseil général du Finistère

reproduction soumise à autorisation du titulaire des droits d'exploitation



Vue axiale ouest, état en 2008.

IVR53\_20082905537NUCA

Auteur de l'illustration : Gwénaél Fauchille

(c) Conseil général du Finistère

reproduction soumise à autorisation du titulaire des droits d'exploitation