

Bretagne, Finistère
Camaret-sur-Mer
pointe du Toulinguet

Phare du Toulinguet (Camaret-sur-Mer)

Références du dossier

Numéro de dossier : IA29004070

Date de l'enquête initiale : 2006

Date(s) de rédaction : 2006

Cadre de l'étude : enquête thématique régionale Inventaire du patrimoine maritime de Crozon Roscanvel Camaret Clohars-Carnoët Larmor-Plage et Séné

Degré d'étude : étudié

Désignation

Dénomination : phare

Compléments de localisation

Milieu d'implantation : isolé

Références cadastrales : CM

Historique

Le site du Toulinguet a été occupé depuis la Préhistoire (traces de camp barré). Il fut ensuite fortifié par Vauban en 1695 par une batterie basse composée de six canons, dont il ne reste quasiment plus rien, et située devant l'ancien phare. Des fortifications importantes sont construites en 1812 sous Napoléon Ier. Le phare, situé à la pointe, fut allumé le 1er juillet 1848.

Période(s) principale(s) : 1er quart 19e siècle

Dates : 1848 (daté par source)

Description

Le phare, allumé en 1848, est composé d'une tourelle carrée, encastrée dans la partie médiane du corps de logis. La tour est haute de 13,20 m, et le foyer de la lanterne se situe à 49 m au-dessus des hautes mers. L'ensemble fut construit en pierres de taille de l'Aber Ildut (granite) pour l'encadrement des ouvertures, les arêtes du corps de logis et les arêtes de la tour et en pierre de kersanton pour la corniche de la tourelle et le dallage de la plate-forme. Une bouée se trouve également face à la pointe du Toulinguet.

Éléments descriptifs

Typologies et état de conservation

État de conservation : bon état

Statut, intérêt et protection

Sites de protection : site classé, zone naturelle d'intérêt écologique faunistique et floristique

Statut de la propriété : propriété de l'Etat

Références documentaires

Périodiques

- LASTENNET, Yann. **Les sémaphores en Presqu'île, les vigies de la mer**. Crozon : Le Presqu'îlien, 1999, n° 66.
p. 18-19
- **La trilogie du Toulinguet : fortifications, phare, sémaphore**
CHAURIS, Louis. **La trilogie du Toulinguet : fortifications, phare, sémaphore**. Crozon : Avel Gornog, 2003, n° 11.
p. 40-45

Annexe 1

20082908267NUC : Archives départementales du Finistère, 2 FI 22/123.

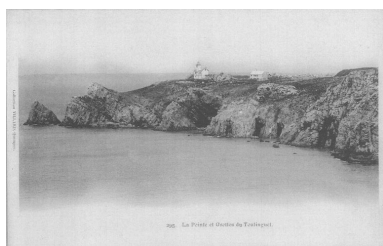
Données complémentaires

Données complémentaires architecture PATMAR

Données complémentaires architecture de l'enquête thématique régionale : le recensement du patrimoine maritime

REFC	CAM30
THPA	Signalisation et surveillance des côtes
DREC	peu cité
INGP	intérêt paysager et pittoresque ; intérêt technique
PING	Le sémaphore et l'ancien phare sont des éléments paysagers importants de la pointe du Toulinguet.
RECO	Pour l'instant, pas de menace particulière sur le site dans la mesure où il appartient à la Marine Nationale.

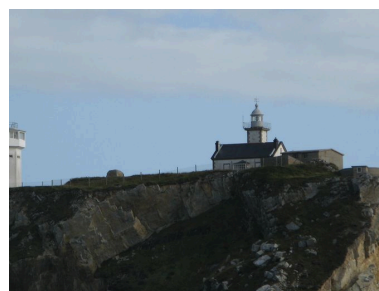
Illustrations



Carte postale : La pointe
et grottes du Toulinguet
Phot. Archives
départementales du Finistère
IVR53_20082908267NUC



Vue générale du phare et du
sémaphore du Toulinguet
Phot. Guillaume Marie
IVR53_20082908291NUCA



Vue vers le sud
du phare du Toulinguet
Phot. Guillaume Marie
IVR53_20082908293NUCA



Vue d'ensemble : le phare et
le sémaphore du Toulinguet
Phot. Guillaume Marie
IVR53_20062908454NUCA



Vue générale : pointe du Toulinguet
Phot. Guillaume Marie
IVR53_20062908306NUCA



Vue générale : phare,
sémaphore et enceinte fortifiée
Phot. Guillaume Marie
IVR53_20062908307NUCA

Dossiers liés

Dossiers de synthèse :

Le patrimoine maritime culturel de la commune de Camaret-sur-Mer (IA29004014) Bretagne, Finistère, Camaret-sur-Mer

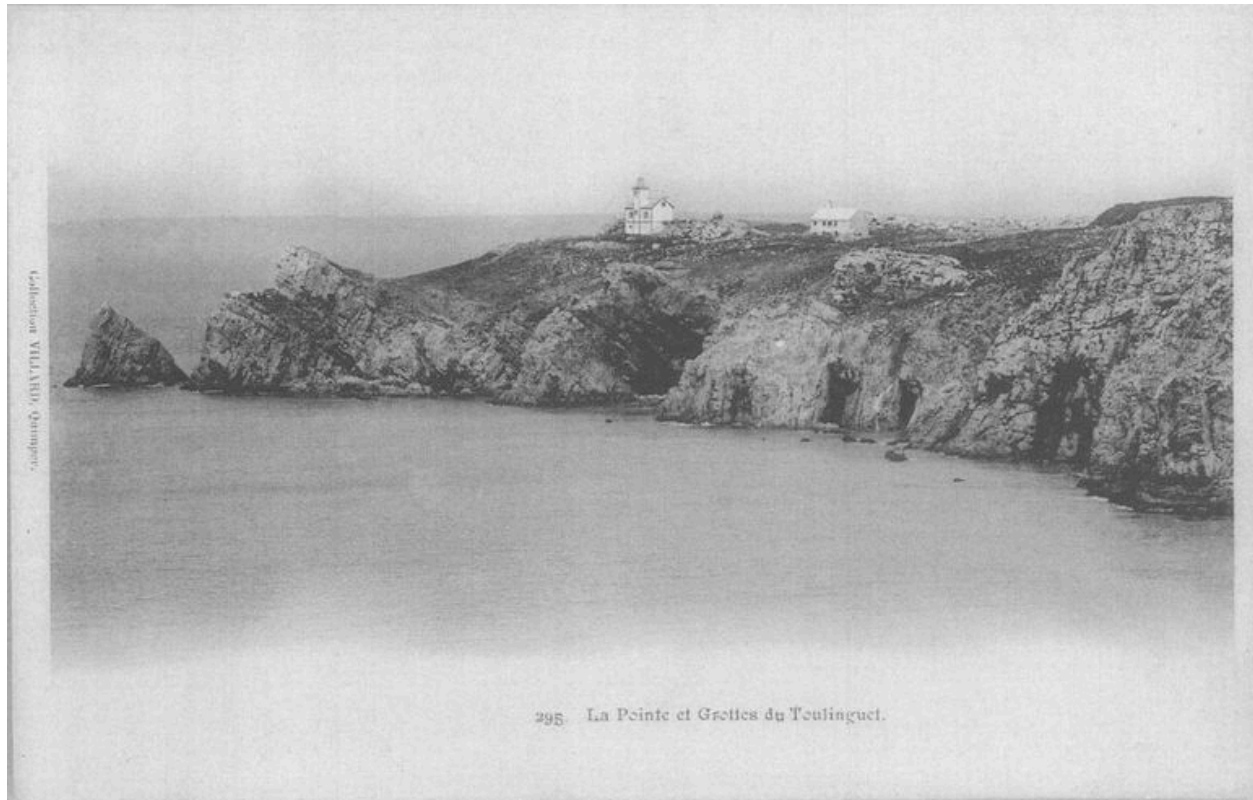
Oeuvre(s) contenue(s) :

Oeuvre(s) en rapport :

Sémaphore du Toulinguet (Camaret-sur-Mer) (IA29004039) Bretagne, Finistère, Camaret-sur-Mer, pointe du Toulinguet

Auteur(s) du dossier : Agnès Galifot

Copyright(s) : (c) Laboratoire GÉOMER, UMR LETG 6554 - CNRS ; (c) Inventaire général



Carte postale : La pointe et grottes du Toulinguet

IVR53_20082908267NUC

Auteur de l'illustration : Archives départementales du Finistère

(c) Conseil général du Finistère

reproduction soumise à autorisation du titulaire des droits d'exploitation



Vue générale du phare et du sémaphore du Toulinguet

IVR53_20082908291NUCA

Auteur de l'illustration : Guillaume Marie

(c) Laboratoire GÉOMER, UMR LETG 6554 - CNRS

reproduction soumise à autorisation du titulaire des droits d'exploitation



Vue vers le sud du phare du Toulinguet

IVR53_20082908293NUCA

Auteur de l'illustration : Guillaume Marie

(c) Laboratoire GÉOMER, UMR LETG 6554 - CNRS

reproduction soumise à autorisation du titulaire des droits d'exploitation



Vue d'ensemble : le phare et le sémaphore du Toulinguet

IVR53_20062908454NUCA

Auteur de l'illustration : Guillaume Marie

(c) Laboratoire GÉOMER, UMR LETG 6554 - CNRS

reproduction soumise à autorisation du titulaire des droits d'exploitation



Vue générale : pointe du Toulinguet

IVR53_20062908306NUCA

Auteur de l'illustration : Guillaume Marie

(c) Laboratoire GÉOMER, UMR LETG 6554 - CNRS

reproduction soumise à autorisation du titulaire des droits d'exploitation



Vue générale : phare, sémaphore et enceinte fortifiée

IVR53_20062908307NUCA

Auteur de l'illustration : Guillaume Marie

(c) Laboratoire GÉOMER, UMR LETG 6554 - CNRS

reproduction soumise à autorisation du titulaire des droits d'exploitation