

Bretagne, Ille-et-Vilaine
Renac
le Brossay

Château du Brossay (Renac)

Références du dossier

Numéro de dossier : IA35012972

Date de l'enquête initiale : 2001

Date(s) de rédaction : 2001, 2004, 2017

Cadre de l'étude : inventaire préliminaire Renac, enquête thématique régionale Inventaire des châteaux du 19e siècle en Bretagne

Degré d'étude : recensé

Référence du dossier Monument Historique : PA35000036

Désignation

Dénomination : château

Parties constituantes non étudiées : chapelle, écurie, remise, communs, ferme

Compléments de localisation

Milieu d'implantation : en écart

Références cadastrales : 1986. E1 19-21, 36, 49-61, 61, 65-69, 1344, 1356

Historique

Château de style néo-Renaissance construit entre 1894 et 1896 pour Maurice du Halgouët de Poulpiquet par l'architecte Henri Mellet à l'emplacement d'un ancien manoir encore visible sur les cadastres de 1818 et 1843. Le château comporte quatre ou cinq niveaux ; les étages sont reliés entre eux par deux escaliers et un monte-charge, toujours en état de marche. Distribution d'origine conservée ; décoration intérieure presque intégralement conservée.

Édifice bordé par un parc par un parc étendu, avec allées et plans d'eau, bordé par un massif forestier. Il faut noter la présence de quatre menhirs en quartzite (-2200 à -5000) dans le parc.

A proximité du château on trouve une petite chapelle ronde et deux dépendances contemporaines du château abritant écuries, sellerie, garage à voitures et logement. Plus à l'ouest, une importante ferme modèle, dite Le Cabinet, est construite en même temps que le château. L'état sanitaire des divers bâtiments secondaire est inégal.

Période(s) principale(s) : 4e quart 19e siècle

Dates : 1894 (porte la date)

Auteur(s) de l'oeuvre : Henri Mellet (architecte, attribution par travaux historiques), Maurice Du Halgouët (auteur commanditaire, attribution par travaux historiques)

Description

Volume complexe associant deux corps de bâtiment disposés en T et flanqués de plusieurs pavillons dissymétriques et de tours ; hautes toitures pentues d'où émergent des souches de cheminées en pierre et brique ; parties supérieures des élévations, les lucarnes et la décoration de l'entrée sont en calcaire ; ornementation extérieure réalisée avec beaucoup de soin.

Éléments descriptifs

Matériau(x) du gros-oeuvre, mise en oeuvre et revêtement : grès ; moellon sans chaîne en pierre de taille

Matériau(x) de couverture : ardoise

Typologies et état de conservation

État de conservation : remanié

Statut, intérêt et protection

Protections : inscrit MH, 2010/06/25, inscrit MH, 2017/12/19

L'inscription concerne : le logis en totalité, les terrasses et aménagements situés autour du logis avec les murs, escaliers et garde-corps, les façades et toitures de la chapelle et les deux parties constitutives de l'ancienne ferme dite du Cabinet, c'est-à-dire les façades et toitures des bâtiments à l'exception du hangar moderne, les murs et éléments de clôture, l'assiette des cours, enclos et jardins de la ferme, les mégalithes situés dans le parc.

Cadastre : section E parcelles 19, 21, 50, 54, 55, 56, 59, 60, 61, 62, 65, 66, 67, 1284, 1465, 1466, 1467, 1512, 1514, 1518, 1525 et 1527.

Statut de la propriété : propriété d'une personne privée

Références documentaires

Documents figurés

- Plan cadastral dit napoléonien. Section D de la Touche, 1ère feuille, échelle 1/2500e, 1818. Archives départementales d'Ille-et-Vilaine, Rennes.
- Plan cadastral dit napoléonien. Section E dite de la Touche, 1ère feuille du n°1 au n°159, échelle 1/2000e, levée *Par Simon Gtre de 1ère Cse du Ctre1843*. Archives départementales d'Ille-et-Vilaine, Rennes.

Bibliographie

- BANÉAT, Paul. **Le Département d'Ille-et-Vilaine Histoire Archéologie Monuments**. Rennes : Librairie Moderne J. Larcher, 1927-1929, 4 vol.
t.3, p. 199
- CHEVAL, Edouard. **Histoire de Renac**. Redon : Imprimerie Armoricaire, 1988.
p. 94-100

Liens web

- Lien vers la base Architecture Mérimée (notice Monuments Historiques) : http://www.culture.gouv.fr/public/mistral/merimee_fr?ACTION=CHERCHER&FIELD_98=REF&VALUE_98=PA35000036

Annexe 1

20013512283NUC : Archives départementales d'Ille-et-Vilaine

20013512100NUC : Archives départementales d'Ille-et-Vilaine

20013512101NUC : Archives départementales d'Ille-et-Vilaine

Données complémentaires

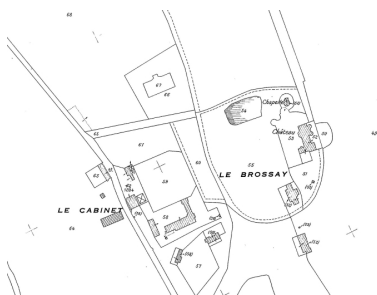
Données complémentaires architecture IP35

Données complémentaires architecture IP35 : inventaire préliminaire des communes du département d'Ille-et-Vilaine

HYPOI	sans objet
HYPOE	éclaté
MURS1	grès ; moellon sans chaîne en pierre de taille

SCLE1	4e quart 19e siècle
IAUT	nsp
ICHR	typicum
IESP	typicum région ou pays
ICONTX	intégré
SEL	sélection requise

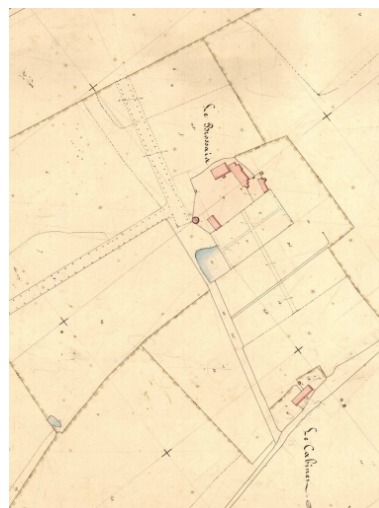
Illustrations



Le château et ses dépendances
 sur le cadastre de 1986
 Repro. Archives
 départementales d'Ile-et-Vilaine
 IVR53_20013512283NUC



L'ancien manoir, disparu,
 sur le cadastre de 1818
 Repro. Archives
 départementales d'Ile-et-Vilaine
 IVR53_20013512100NUC



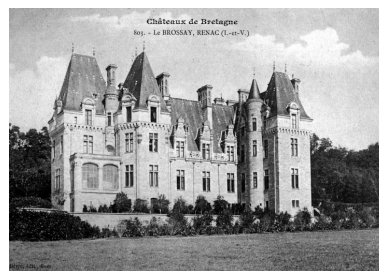
L'ancien manoir, disparu,
 sur le cadastre de 1843
 Repro. Archives
 départementales d'Ile-et-Vilaine
 IVR53_20013512101NUC



Le château sur une carte postale au début du siècle :
 vue de situation sud-ouest
 Repro. Guy Artur,
 Repro. Norbert Lambart
 IVR53_19883505228X



Le château sur une carte postale au début du siècle : vue de situation sud
 Repro. Guy Artur,
 Repro. Norbert Lambart
 IVR53_19883505230X



Le château sur une carte postale au début du siècle : vue générale sud
 Repro. Guy Artur,
 Repro. Norbert Lambart
 IVR53_19883505231X



Le château sur une carte postale au début du XXe siècle : vue générale sud-est
Repro. Guy Artur,
Repro. Norbert Lambart
IVR53_19883505233X



Vue de situation sud-ouest
Phot. Guy Artur, Phot.
Norbert Lambart
IVR53_20013523968XA



Vue de situation sud-ouest
Phot. Guy Artur, Phot.
Norbert Lambart
IVR53_20013523982XA



Vue de situation sud-ouest
Phot. Guy Artur, Phot.
Norbert Lambart
IVR53_20013523987XA



Vue générale sud-ouest
Phot. Guy Artur, Phot.
Norbert Lambart
IVR53_20013523985XA



Vue générale sud-est
Phot. Guy Artur, Phot.
Norbert Lambart
IVR53_20013523986XA



La porte principale coiffée d'une marquise : vue générale nord
Phot. Xavier Gilbert
IVR53_20013512869NUCA



Logis, porte principale :
détail des armoiries
Phot. Xavier Gilbert
IVR53_20013512870NUCA



Les écuries : vue générale sud-est
Phot. Guy Artur, Phot.
Norbert Lambart
IVR53_20013523988XA



La remise : vue générale sud-ouest
Phot. Guy Artur, Phot.
Norbert Lambart
IVR53_20013523989XA



La grille et l'avenue principale :
vue générale sud-ouest
Phot. Xavier Gilbert
IVR53_20013512873NUCA

Dossiers liés

Dossiers de synthèse :

Les châteaux du 19e siècle en Bretagne (IA35046224)

Présentation de la commune de Renac (IA35012943) Bretagne, Ille-et-Vilaine, Renac

Les châteaux, manoirs et presbytère sur la commune de Renac (IA35012945) Bretagne, Ille-et-Vilaine, Renac

Oeuvre(s) contenue(s) :

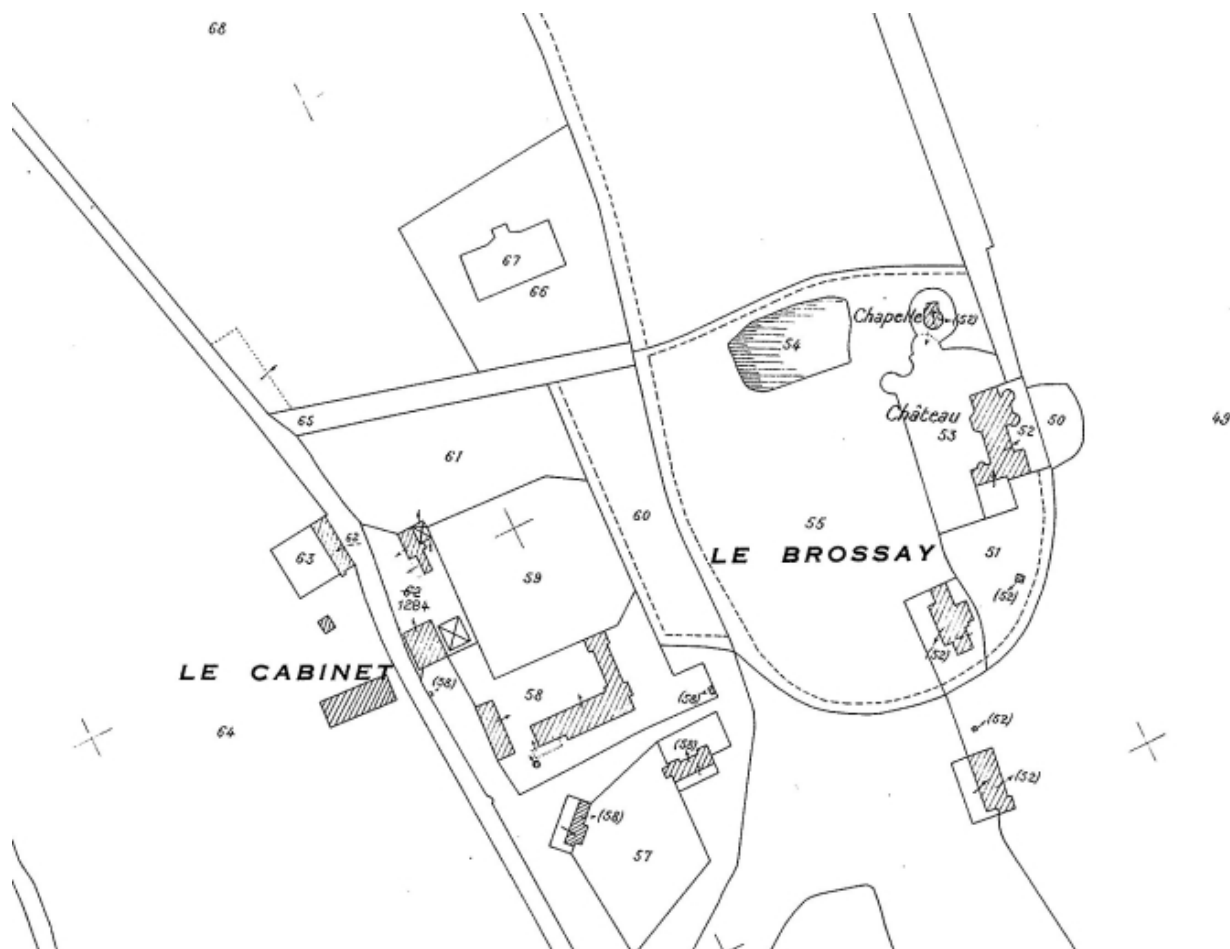
Oeuvre(s) en rapport :

Chapelle privative, le Brossay (Renac) (IA35013033) Bretagne, Ille-et-Vilaine, Renac, le Brossay

Ferme modèle, le Cabinet (Renac) (IA35013299) Bretagne, Ille-et-Vilaine, Renac, le Cabinet

Auteur(s) du dossier : Xavier Gilbert, Elise Lauranceau

Copyright(s) : (c) Inventaire général ; (c) Région Bretagne



Le château et ses dépendances sur le cadastre de 1986

IVR53_20013512283NUC

Auteur de l'illustration (reproduction) : Archives départementales d'Ile-et-Vilaine

Technique de relevé : relevé manuel ;

(c) Conseil général d'Ile-et-Vilaine

reproduction soumise à autorisation du titulaire des droits d'exploitation



L'ancien manoir, disparu, sur le cadastre de 1818

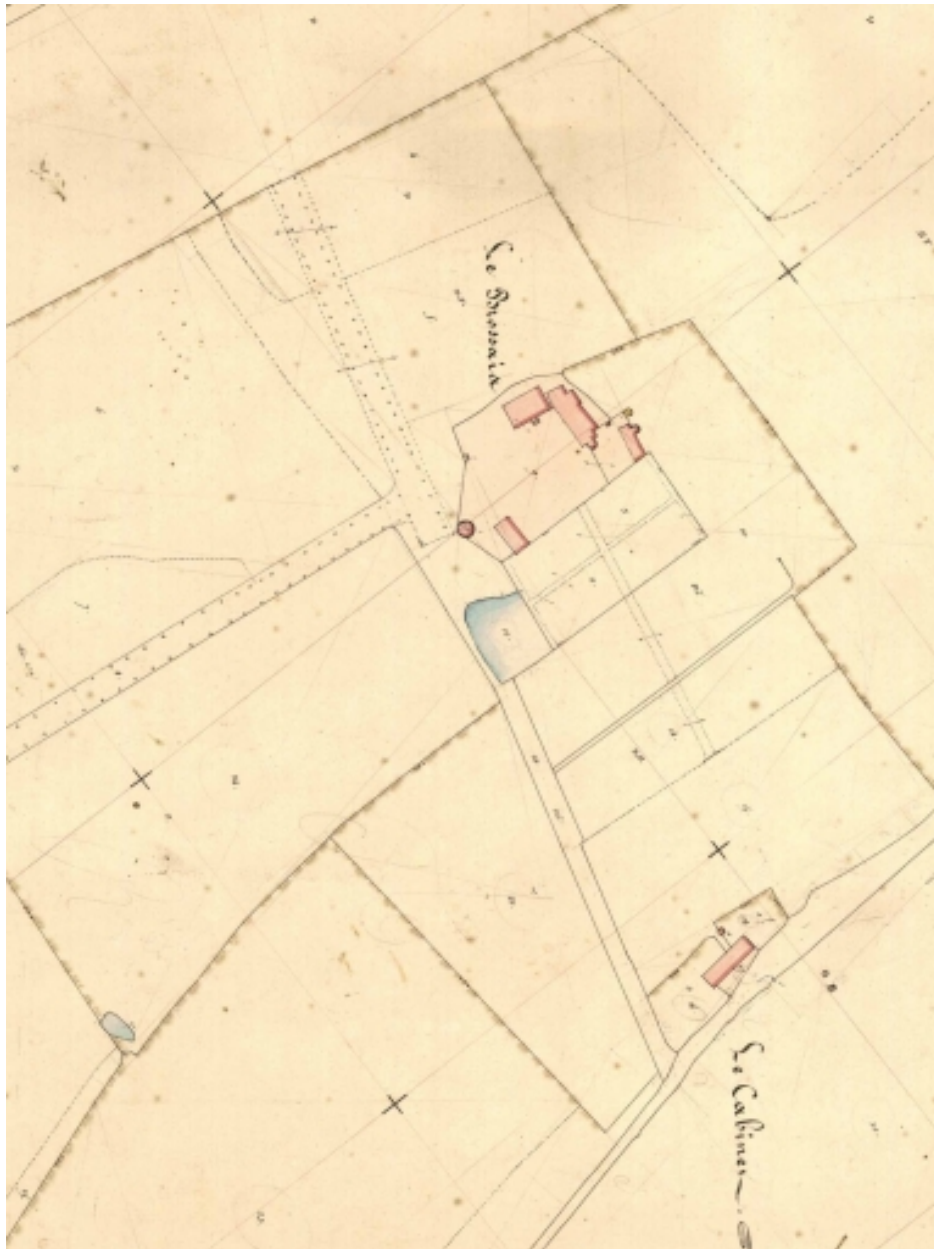
IVR53_20013512100NUC

Auteur de l'illustration (reproduction) : Archives départementales d'Ile-et-Vilaine

Technique de relevé : relevé manuel ;

(c) Conseil général d'Ile-et-Vilaine

reproduction soumise à autorisation du titulaire des droits d'exploitation



L'ancien manoir, disparu, sur le cadastre de 1843

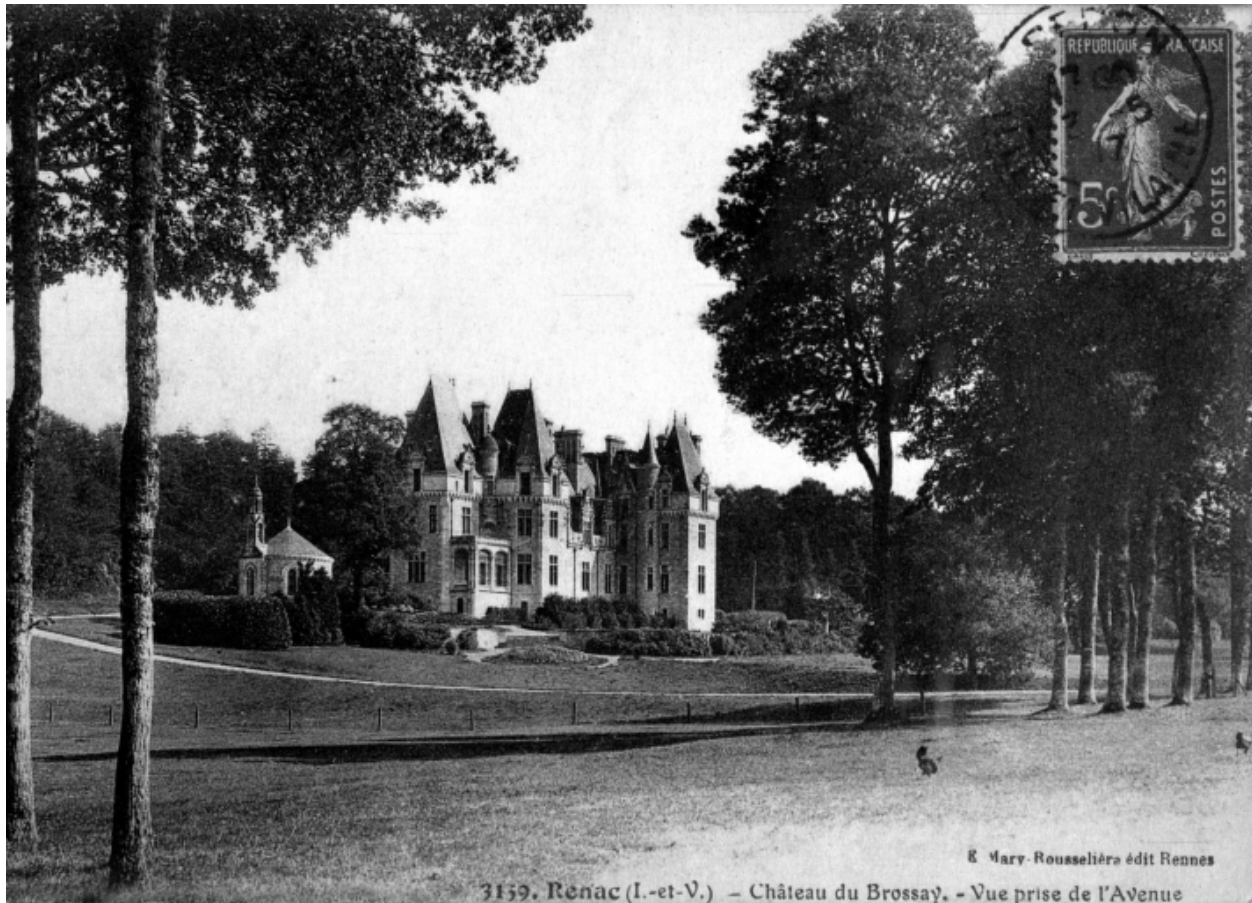
IVR53_20013512101NUC

Auteur de l'illustration (reproduction) : Archives départementales d'Ille-et-Vilaine

Technique de relevé : relevé manuel ;

(c) Conseil général d'Ille-et-Vilaine

reproduction soumise à autorisation du titulaire des droits d'exploitation



Le château sur une carte postale au début du siècle : vue de situation sud-ouest

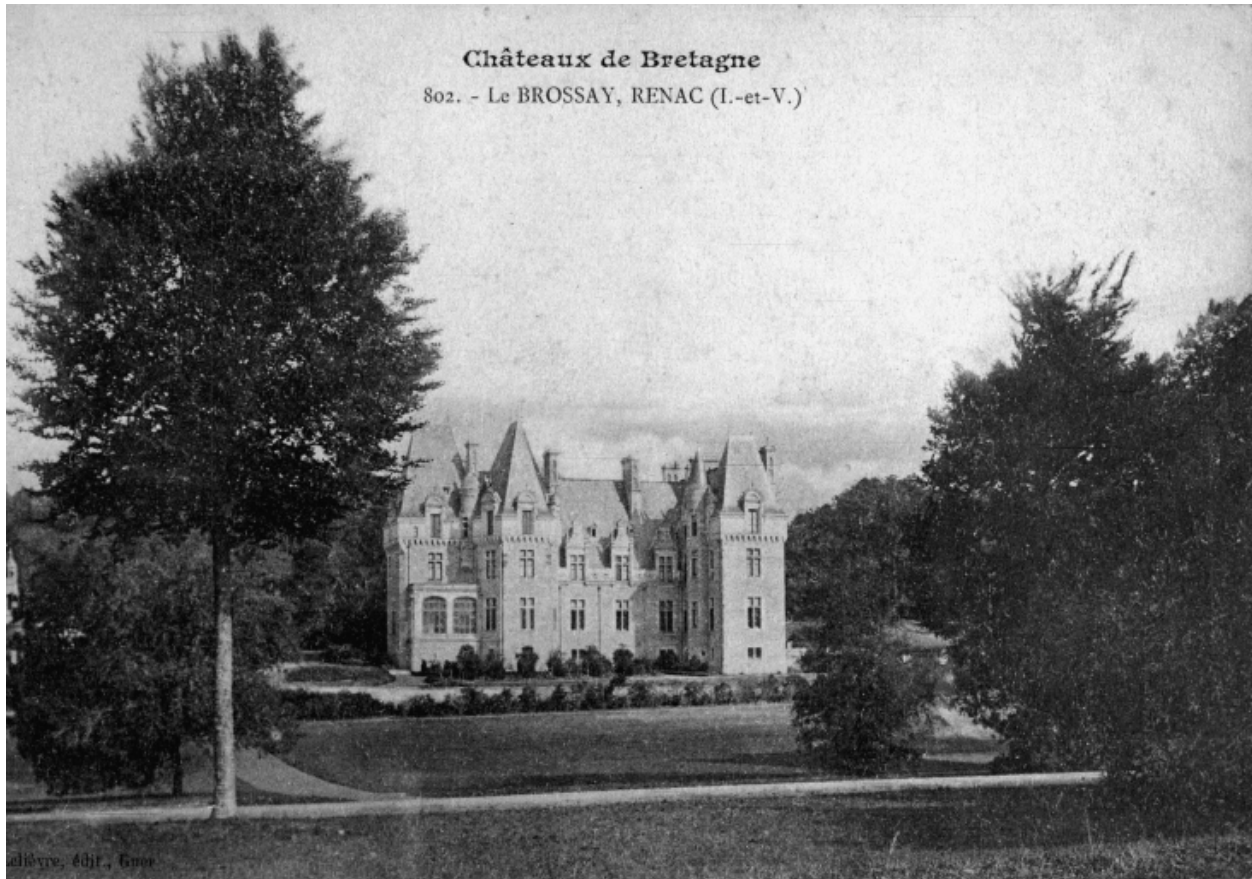
IVR53_19883505228X

Auteur de l'illustration (reproduction) : Guy Artur, Auteur de l'illustration (reproduction) : Norbert Lambart

Technique de relevé : relevé manuel ;

(c) Inventaire général, ADAGP

reproduction soumise à autorisation du titulaire des droits d'exploitation



Le château sur une carte postale au début du siècle : vue de situation sud

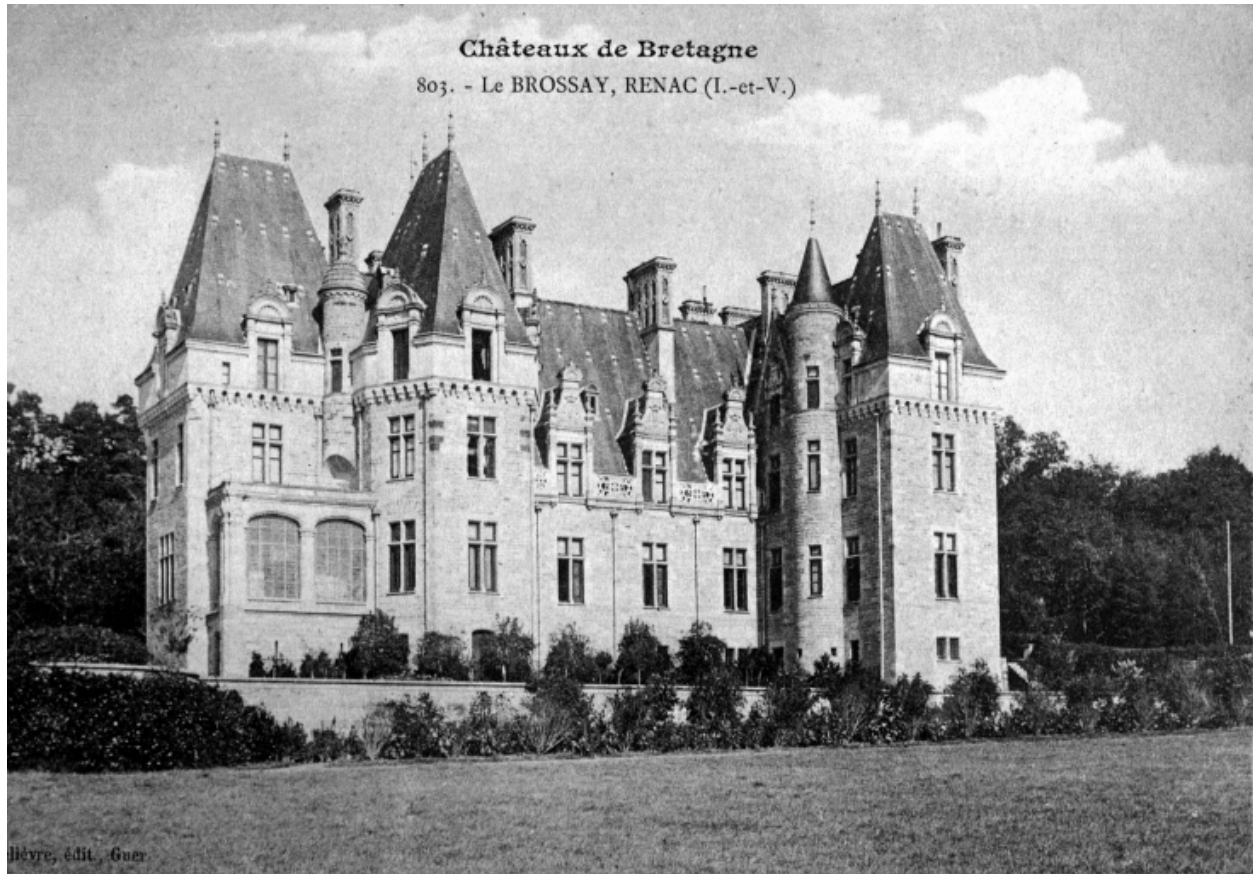
IVR53_19883505230X

Auteur de l'illustration (reproduction) : Guy Artur, Auteur de l'illustration (reproduction) : Norbert Lambart

Technique de relevé : relevé manuel ;

(c) Inventaire général, ADAGP

reproduction soumise à autorisation du titulaire des droits d'exploitation



Le château sur une carte postale au début du siècle : vue générale sud

IVR53_19883505231X

Auteur de l'illustration (reproduction) : Guy Artur, Auteur de l'illustration (reproduction) : Norbert Lambart

Technique de relevé : relevé manuel ;

(c) Inventaire général, ADAGP

reproduction soumise à autorisation du titulaire des droits d'exploitation



Le château sur une carte postale au début du XXe siècle : vue générale sud-est

IVR53_19883505233X

Auteur de l'illustration (reproduction) : Guy Artur, Auteur de l'illustration (reproduction) : Norbert Lambart

(c) Inventaire général, ADAGP

reproduction soumise à autorisation du titulaire des droits d'exploitation



Vue de situation sud-ouest

IVR53_20013523968XA

Auteur de l'illustration : Guy Artur, Auteur de l'illustration : Norbert Lambart

(c) Inventaire général, ADAGP

reproduction soumise à autorisation du titulaire des droits d'exploitation



Vue de situation sud-ouest

IVR53_20013523982XA

Auteur de l'illustration : Guy Artur, Auteur de l'illustration : Norbert Lambart

(c) Inventaire général, ADAGP

reproduction soumise à autorisation du titulaire des droits d'exploitation



Vue de situation sud-ouest

IVR53_20013523987XA

Auteur de l'illustration : Guy Artur, Auteur de l'illustration : Norbert Lambart

(c) Inventaire général, ADAGP

reproduction soumise à autorisation du titulaire des droits d'exploitation



Vue générale sud-ouest

IVR53_20013523985XA

Auteur de l'illustration : Guy Artur, Auteur de l'illustration : Norbert Lambart

(c) Inventaire général, ADAGP

reproduction soumise à autorisation du titulaire des droits d'exploitation



Vue générale sud-est

IVR53_20013523986XA

Auteur de l'illustration : Guy Artur, Auteur de l'illustration : Norbert Lambart

(c) Inventaire général, ADAGP

reproduction soumise à autorisation du titulaire des droits d'exploitation



La porte principale coiffée d'une marquise : vue générale nord

IVR53_20013512869NUCA

Auteur de l'illustration : Xavier Gilbert

(c) Inventaire général, ADAGP

reproduction soumise à autorisation du titulaire des droits d'exploitation



Logis, porte principale : détail des armoiries

IVR53_20013512870NUCA

Auteur de l'illustration : Xavier Gilbert

(c) Inventaire général, ADAGP

reproduction soumise à autorisation du titulaire des droits d'exploitation



Les écuries : vue générale sud-est

IVR53_20013523988XA

Auteur de l'illustration : Guy Artur, Auteur de l'illustration : Norbert Lambart

(c) Inventaire général, ADAGP

reproduction soumise à autorisation du titulaire des droits d'exploitation



La remise : vue générale sud-ouest

IVR53_20013523989XA

Auteur de l'illustration : Guy Artur, Auteur de l'illustration : Norbert Lambart

(c) Inventaire général, ADAGP

reproduction soumise à autorisation du titulaire des droits d'exploitation



La grille et l'avenue principale : vue générale sud-ouest

IVR53_20013512873NUCA

Auteur de l'illustration : Xavier Gilbert

(c) Inventaire général, ADAGP

reproduction soumise à autorisation du titulaire des droits d'exploitation