

Bretagne, Ille-et-Vilaine
Combourg
parc du Château, rue des Princes

Château fort, rue des Princes (Combourg)

Références du dossier

Numéro de dossier : IA35017534

Date de l'enquête initiale : 2001

Date(s) de rédaction : 2001, 2004

Cadre de l'étude : inventaire préliminaire Combourg, enquête thématique régionale Inventaire des châteaux du 19e siècle en Bretagne

Degré d'étude : recensé

Référence du dossier Monument Historique : PA00090536

Désignation

Dénomination : château fort

Parties constituantes non étudiées : parc, chapelle, communs

Compléments de localisation

Milieu d'implantation : en ville

Références cadastrales : 1982. AO 18 à 50, 69

Historique

Si un édifice primitif était localisé à l'est de l'étang au lieu-dit le Vieux-Chastel, le château actuel, fondé au début du 11e siècle par l'évêque de Dol pour son frère Riwalon, fut implanté sur un escarpement au nord-ouest de l'étang. La plus grande partie des bâtiments date des 14e et 15e siècles, la Tour du Croisé, ou donjon, située au nord-est, étant pour sa part datée de la première moitié du 13e siècle. Le bâtiment fut restauré en 1876 par Ernest Trihle pour Geoffroy de Chateaubriand et le parc aménagé quelques années plus tard par Eugène Bülher. Malgré la disparition du fossé et du pont-levis au profit d'un grand perron, au nord, la disposition des bâtiments reste celle du 15e siècle, suivant un plan polygonal cantonné de quatre tours.

Période(s) principale(s) : 1ère moitié 13e siècle, 2e moitié 14e siècle, 2e moitié 15e siècle, 4e quart 19e siècle

Dates : 1876 (daté par travaux historiques), 1883 (daté par travaux historiques)

Auteur(s) de l'oeuvre : Ernest Trihle (architecte, attribution par travaux historiques), Eugène Bühler (architecte paysagiste, attribution par travaux historiques)

Personne(s) liée(s) à l'histoire de l'oeuvre : François-René de Chateaubriand (habitant célèbre, personnage célèbre, attribution par source)

Description

Éléments descriptifs

Matériau(x) du gros-oeuvre, mise en oeuvre et revêtement : granite ; moellon

Matériau(x) de couverture : ardoise

Typologies et état de conservation

État de conservation : remanié

Statut, intérêt et protection

Protections : inscrit MH, 1926/12/15, classé MH, 1966/08/02

Château : inscrit. Façades extérieures et intérieures et toitures correspondantes, salle des gardes et vestibule : classé.

Statut de la propriété : propriété d'une personne privée

Références documentaires

Documents figurés

- **Château de Combourg. Plans, coupe, élévation, façade**, par Eugène Trihle, architecte. L'Encyclopédie d'architecture, 1877.
p. 67-70, pl. 417, 423, 431, 453
- **760- Combourg. Le château**, carte postale, A. Waron, opticien-édit. St-Brieuc, [s.d.] (A.D. Ille-et-Vilaine : série 6Fi, collection Lagrée).
- **24- Le château de Combourg**, carte postale, Collections. ND phot, [s.l.], [s.d.] (A.D. Ille-et-Vilaine : série 6Fi, collection Lagrée).
- **133- Combourg. Le château**, carte postale, [s.e.], [s.l.], [s.d.] (A.D. Ille-et-Vilaine : série 6Fi, collection Lagrée).

Bibliographie

- GUILLOTIN DE CORSON. **Histoire de Combourg**. Paris : Res Universis, 1990.
p. 44-78
- CORNON, Raymond. **Le château de Combourg**. Société d'histoire et d'archéologie de l'arrondissement de Saint-Malo, 1972.
p. 115-118
- NOURRY, Louis-Michel. **Les jardins des frères Bühler en Bretagne**. Ar Men, la Bretagne un monde à découvrir. Douanenez : Le Chasse-Marée, juillet 1998, n°69.
p. 24
- Inventaire Général des monuments et Richesses artistiques de la France. Région Bretagne. **Le manoir en Bretagne. 1380-1600**. Paris : Imprimerie Nationale éditions et Inventaire général, 1993, rééd. 1999 (Cahiers de l'Inventaire n°28).
p. 127, 145, 165
- DECENEUX, Marc. **Châteaux, manoirs et forteresses en pays de Combourg**. Combourg : imprimerie ATIMCO, 1988.
- **Le département d'Ille-et-Vilaine : histoire, archéologie, monuments**
BANÉAT, Paul. **Le département d'Ille-et-Vilaine : histoire, archéologie, monuments**. Rennes : Librairie Moderne J. Larcher, 1927-1929, 4 vol.
tome I, p. 434-439

Périodiques

- BERTHIER, François Xavier. **Combourg au 18e siècle**. In : *Bulletins et mémoires de la société d'archéologie du département d'Ille-et-Vilaine*, 1994.
96, p. 173-231

- GUILLOTTEL, Robert. **Combourg au Moyen Age et dans les Temps Modernes**. In : *Société d'Histoire et d'Archéologie de l'Arrondissement de Saint-Malo*, 1972.
p. 107-114

Liens web

- Lien vers la base Architecture Mérimée (notice Monuments Historiques) : http://www.culture.gouv.fr/public/mistral/merimee_fr?ACTION=CHERCHER&FIELD_98=REF&VALUE_98=PA00090536

Données complémentaires

Données complémentaires architecture IP35

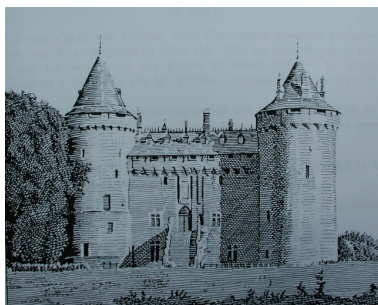
Données complémentaires architecture IP35 : inventaire préliminaire des communes du département d'Ile-et-Vilaine

HYPOI	sans objet
MURS1	granite ; moellon
SCLE1	1ère moitié 13e siècle ; 2e moitié 14e siècle ; 2e moitié 15e siècle ; 4e quart 19e siècle
IAUT	sans objet
ICHR	unicum
IESP	unicum
ICONTX	dominant
SEL	sélection requise

Illustrations



Le dessin publié par P. Banéat
Phot. Claude Quillivic
IVR53_20013520149NUC



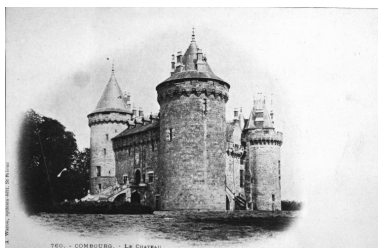
Dessin publié par P. Banéat
Phot. Claude Quillivic
IVR53_20013520150NUC



Vue de situation du château
au début du 20e siècle
Repro. Guy Artur,
Repro. Norbert Lambart
IVR53_19883500162X



Vue de situation au début du siècle
Repro. Guy Artur,
Repro. Norbert Lambart
IVR53_19883500163X



Carte postale du début du 20e siècle
Repro. Guy Artur,
Repro. Norbert Lambart
IVR53_19883500161X



Vue de situation sud

Phot. Guy Artur, Phot.
Norbert Lambart
IVR53_20013501213XA



Vue générale nord-est depuis le parc
Phot. Claude Quillivic
IVR53_19943502549ZA



Vue partielle de la tour sud
Phot. Guy Artur, Phot.
Norbert Lambart
IVR53_20013501209XA



Portail dans le parc
Phot. Elise Lauranceau
IVR53_20023507856NUCA



Communs, vue générale nord
Phot. Elise Lauranceau
IVR53_20023507861NUCA



Détail ; descente de gouttière
Phot. Claude Quillivic
IVR53_19943502550ZA



Vue partielle sud au pied de
la statue de Chateaubriand
Phot. Guy Artur, Phot.
Norbert Lambart
IVR53_20023502518NUCA

Dossiers liés

Dossiers de synthèse :

Les châteaux du 19^e siècle en Bretagne (IA35046224)

Les manoirs, châteaux et demeures sur la commune de Combourg (IA35017081) Bretagne, Ile-et-Vilaine, Combourg

Oeuvre(s) contenue(s) :

Oeuvre(s) en rapport :

La ville (Combourg) (IA35043798) Bretagne, Ile-et-Vilaine, Combourg, en ville

Maison, 23 rue des Princes (Combourg) (IA35017592) Bretagne, Ile-et-Vilaine, Combourg, 23 rue des Princes

Auteur(s) du dossier : Elise Lauranceau, Claude Quillivic

Copyright(s) : (c) Inventaire général



Le dessin publié par P. Banéat

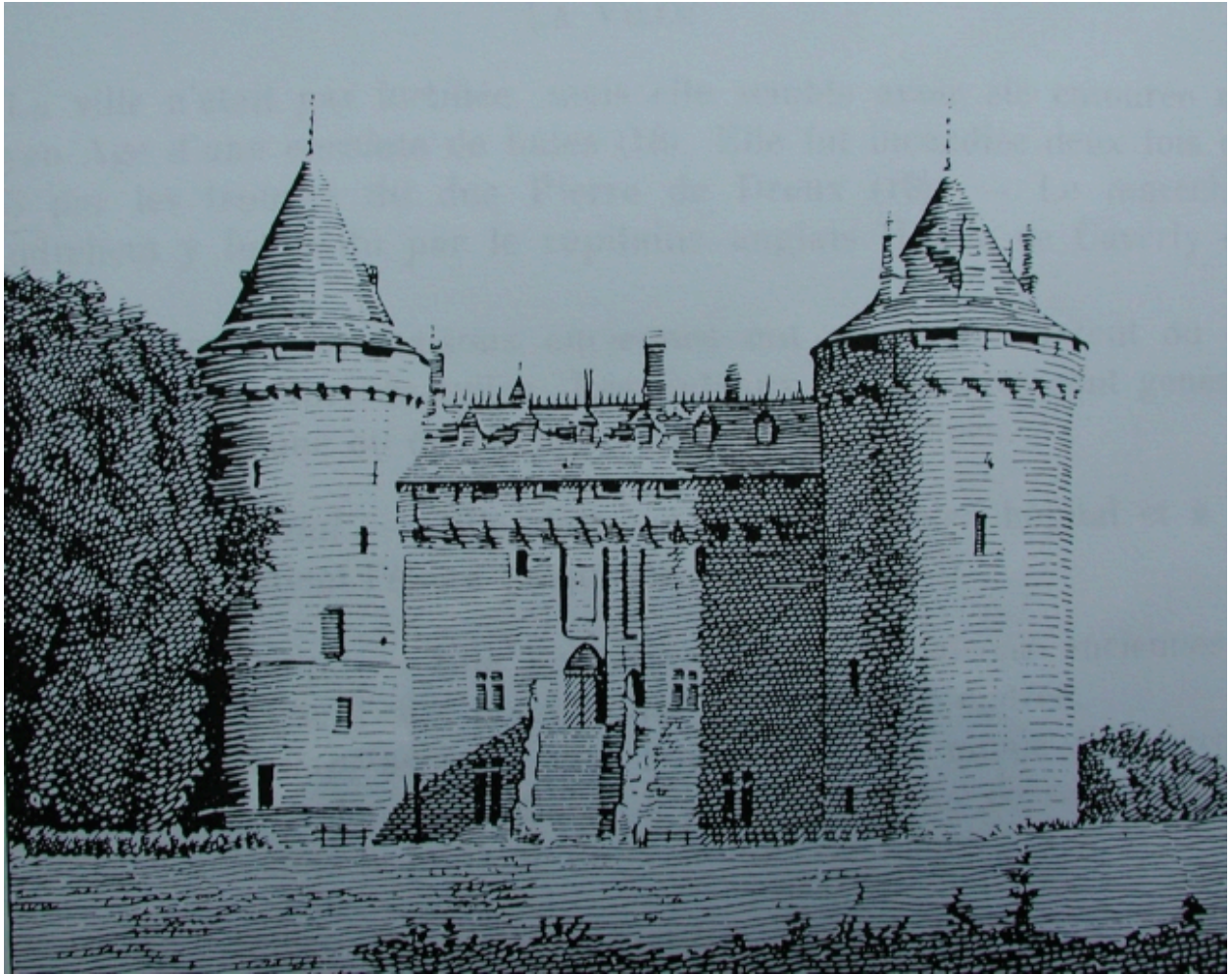
IVR53_20013520149NUC

Auteur de l'illustration : Claude Quillivic

Technique de relevé : relevé manuel ;

(c) Inventaire général, ADAGP

reproduction soumise à autorisation du titulaire des droits d'exploitation



Dessin publié par P. Banéat

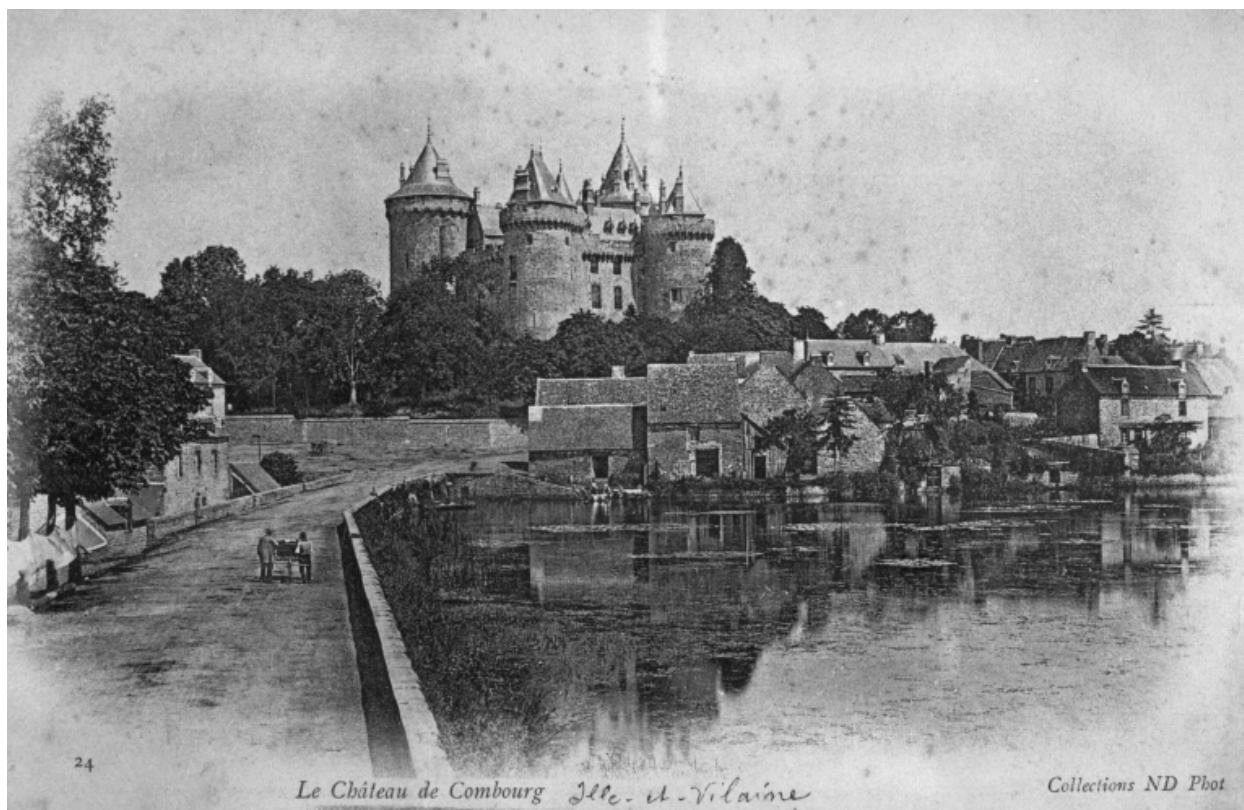
IVR53_20013520150NUC

Auteur de l'illustration : Claude Quillivic

Technique de relevé : relevé manuel ;

(c) Inventaire général, ADAGP

reproduction soumise à autorisation du titulaire des droits d'exploitation



Vue de situation du château au début du 20e siècle

IVR53_19883500162X

Auteur de l'illustration (reproduction) : Guy Artur, Auteur de l'illustration (reproduction) : Norbert Lambart

Technique de relevé : relevé manuel ;

(c) Inventaire général, ADAGP

reproduction soumise à autorisation du titulaire des droits d'exploitation



Vue de situation au début du siècle

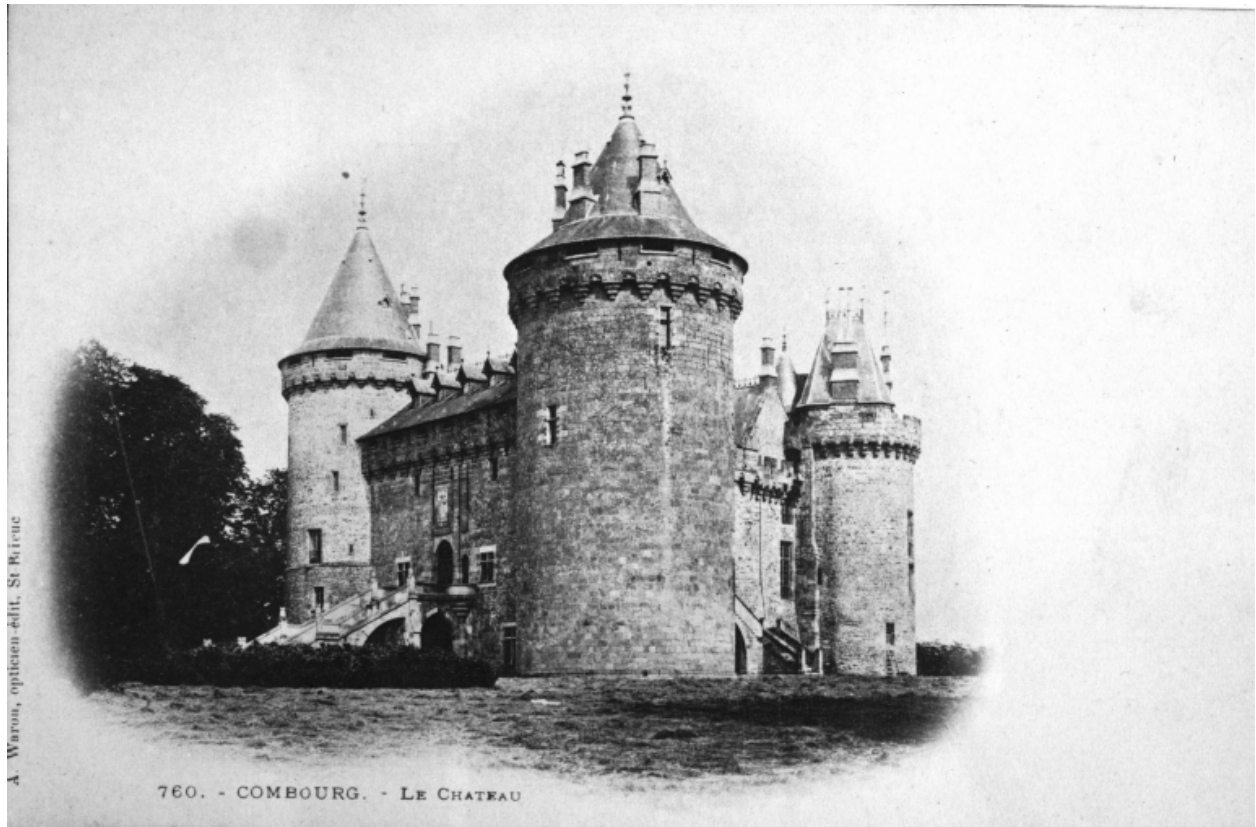
IVR53_19883500163X

Auteur de l'illustration (reproduction) : Guy Artur, Auteur de l'illustration (reproduction) : Norbert Lambart

Technique de relevé : relevé manuel ;

(c) Inventaire général, ADAGP

reproduction soumise à autorisation du titulaire des droits d'exploitation



Carte postale du début du 20e siècle

IVR53_19883500161X

Auteur de l'illustration (reproduction) : Guy Artur, Auteur de l'illustration (reproduction) : Norbert Lambart

Technique de relevé : relevé manuel ;

(c) Inventaire général, ADAGP

reproduction soumise à autorisation du titulaire des droits d'exploitation



Vue de situation sud

IVR53_20013501213XA

Auteur de l'illustration : Guy Artur, Auteur de l'illustration : Norbert Lambart

(c) Inventaire général, ADAGP

reproduction soumise à autorisation du titulaire des droits d'exploitation



Vue générale nord-est depuis le parc

IVR53_19943502549ZA

Auteur de l'illustration : Claude Quillivic

(c) Inventaire général, ADAGP

reproduction soumise à autorisation du titulaire des droits d'exploitation



Vue partielle de la tour sud

IVR53_20013501209XA

Auteur de l'illustration : Guy Artur, Auteur de l'illustration : Norbert Lambart

(c) Inventaire général, ADAGP

reproduction soumise à autorisation du titulaire des droits d'exploitation



Portail dans le parc

IVR53_20023507856NUCA

Auteur de l'illustration : Elise Lauranceau

(c) Inventaire général, ADAGP

reproduction soumise à autorisation du titulaire des droits d'exploitation



Communs, vue générale nord

IVR53_20023507861NUCA

Auteur de l'illustration : Elise Lauranceau

(c) Inventaire général, ADAGP

reproduction soumise à autorisation du titulaire des droits d'exploitation



Détail ; descente de gouttière

IVR53_19943502550ZA

Auteur de l'illustration : Claude Quillivic

(c) Inventaire général, ADAGP

reproduction soumise à autorisation du titulaire des droits d'exploitation



Vue partielle sud au pied de la statue de Chateaubriand

IVR53_20023502518NUCA

Auteur de l'illustration : Guy Artur, Auteur de l'illustration : Norbert Lambart

(c) Inventaire général, ADAGP

reproduction soumise à autorisation du titulaire des droits d'exploitation