

Bretagne, Ille-et-Vilaine
Bovel
la Roche Cotherel

Château, la Roche Cotherel (Bovel)

Références du dossier

Numéro de dossier : IA35002400

Date de l'enquête initiale : 1999

Date(s) de rédaction : 1999, 2004

Cadre de l'étude : inventaire préliminaire Bovel, enquête thématique régionale Inventaire des châteaux du 19e siècle en Bretagne

Degré d'étude : recensé

Désignation

Dénomination : château

Compléments de localisation

Milieu d'implantation : en écart

Références cadastrales : 1983, ZR

Historique

Édifié sous le Second Empire avec les matériaux de l'ancien manoir démoli à l'occasion, le nouveau château de la Roche-Cotherel est une demeure de plaisance à la campagne. L'inspiration d'Arthur Regnault croise ici plusieurs influences : on y retrouve les manoirs Renaissance des bords de Loire et les hôtels particuliers contemporains.

Période(s) principale(s) : 3e quart 19e siècle

Dates : 1864 (daté par tradition orale)

Auteur(s) de l'oeuvre : Arthur Regnault (architecte, attribution par tradition orale)

Description

Éléments descriptifs

Matériau(x) du gros-oeuvre, mise en oeuvre et revêtement : tufeau ; enduit ; pierre de taille

Matériau(x) de couverture : ardoise

Statut, intérêt et protection

Statut de la propriété : propriété privée

Références documentaires

Documents figurés

- Plan cadastral rénové rénové. Section ZR, échelle 1/2000, 1990. Mairie de Bovel.

Données complémentaires

Données complémentaires architecture IP35

Données complémentaires architecture IP35 : inventaire préliminaire des communes du département d'Ile-et-Vilaine

HYPOI	sans objet
MURS1	enduit ; tufeau ; pierre de taille
SCLE1	3e quart 19e siècle
IAUT	nsp
ICHR	typicum
IESP	unicum
ICONTX	dominant
SEL	repéré

Illustrations



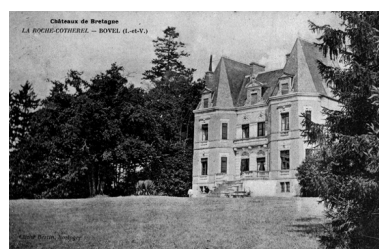
Le château sur le cadastre rénové
Phot. Claude Quillivic
IVR53_19993503148NUC

Façade principale donnant sur le parc : vue générale sud
Phot. Guy Artur, Phot.
Norbert Lambart
IVR53_19993501372XA



Le château dans son écrin de verdure sur une carte postale du début du 20e siècle : vue générale sud
Phot. Guy Artur, Phot.
Norbert Lambart
IVR53_19883500076X

Vierge à l'Enfant du 15e siècle(?) scellée dans un arbre du parc, provenant peut-être de l'ancienne chapelle
Phot. Xavier Gilbert
IVR53_19993503223NUCA



Le château, façade antérieure donnant sur le parc sur une carte postale du début du 20e siècle : vue générale sud-est
Phot. Guy Artur, Phot.
Norbert Lambart
IVR53_19883500077X

Anciens fonts baptismaux utilisés comme vasque et provenant de la collection d'un antiquaire rennais : vue générale sud-ouest
Phot. Guy Artur, Phot.
Norbert Lambart
IVR53_19993501376XA

Dossiers liés

Oeuvre(s) partie(s) constituante(s) étudiée(s) : Chapelle privative, la Roche Cothérel (Bovel) (IA35002402) Bretagne, Ile-et-Vilaine, Bovel, la Roche Cothérel

Dossiers de synthèse :

Les châteaux du 19e siècle en Bretagne (IA35046224)

Présentation de la commune de Bovel (IA35002405) Bretagne, Ile-et-Vilaine, Bovel

Les châteaux et manoirs sur la commune de Bovel (IA35002441) Bretagne, Ile-et-Vilaine, Bovel

Oeuvre(s) contenue(s) :

Oeuvre(s) en rapport :

Château, le Cormier (Bovel) (IA35002403) Bretagne, Ile-et-Vilaine, Bovel, le Cormier

Ferme, Launay (Bovel) (IA35002401) Bretagne, Ile-et-Vilaine, Bovel, Launay

Manoir, la Roche Cotherel (Bovel) (IA35002424) Bretagne, Ille-et-Vilaine, Bovel, la Roche Cotherel

Auteur(s) du dossier : Xavier Gilbert, Karine Rochard, Elise Lauranceau

Copyright(s) : (c) Inventaire général



Le château sur le cadastre rénové

IVR53_19993503148NUC

Auteur de l'illustration : Claude Quillivic

Technique de relevé : relevé manuel ;

(c) Inventaire général, ADAGP

reproduction soumise à autorisation du titulaire des droits d'exploitation



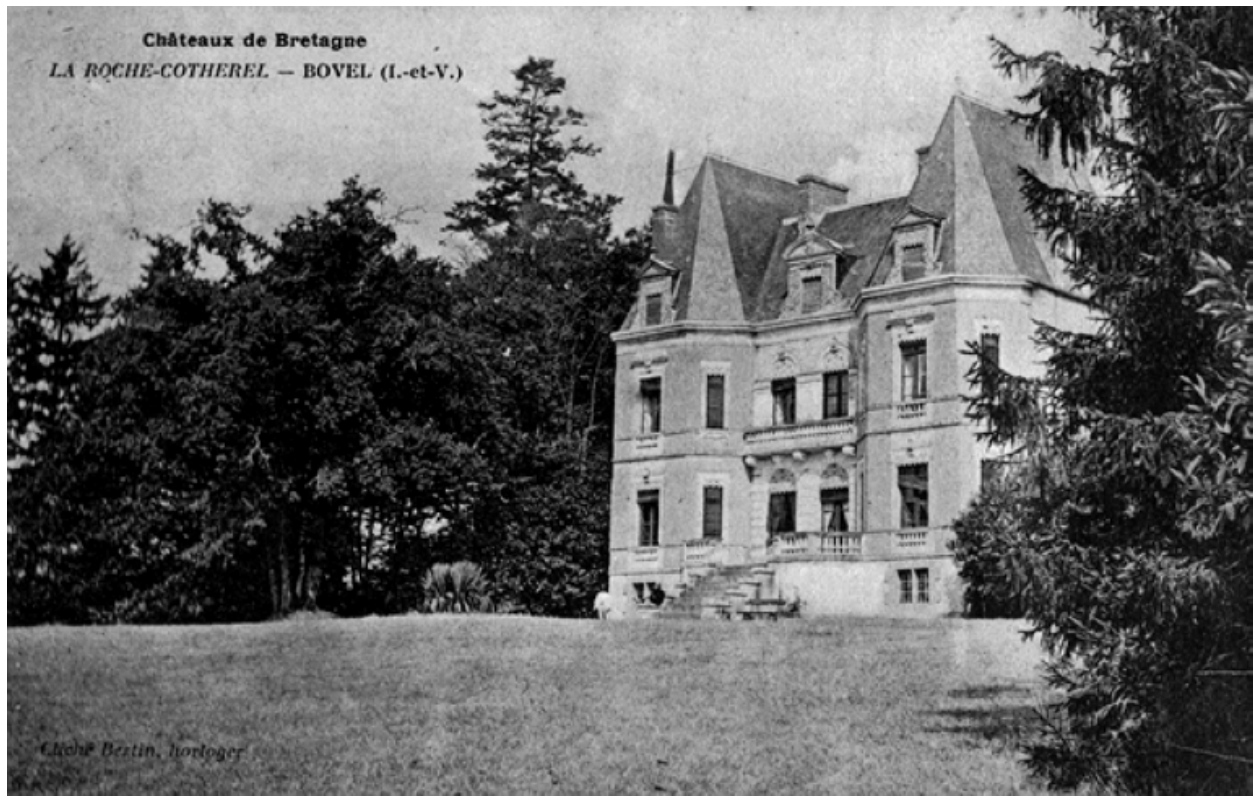
Le château dans son écrin de verdure sur une carte postale du début du 20e siècle : vue générale sud

IVR53_19883500076X

Auteur de l'illustration : Guy Artur, Auteur de l'illustration : Norbert Lambart

(c) Inventaire général, ADAGP

reproduction soumise à autorisation du titulaire des droits d'exploitation



Le château, façade antérieure donnant sur le parc sur une carte postale du début du 20e siècle : vue générale sud-est

IVR53_19883500077X

Auteur de l'illustration : Guy Artur, Auteur de l'illustration : Norbert Lambart

(c) Inventaire général, ADAGP

reproduction soumise à autorisation du titulaire des droits d'exploitation

Façade principale donnant sur le parc : vue générale sud

IVR53_19993501372XA

Auteur de l'illustration : Guy Artur, Auteur de l'illustration : Norbert Lambart

(c) Inventaire général, ADAGP

reproduction interdite

Vierge à l'Enfant du 15e siècle(?) scellée dans un arbre du parc, provenant peut-être de l'ancienne chapelle

IVR53_19993503223NUCA

Auteur de l'illustration : Xavier Gilbert

(c) Inventaire général, ADAGP

reproduction interdite

Anciens fonts baptismaux utilisés comme vasque et provenant de la collection d'un antiquaire rennais : vue générale sud-ouest

IVR53_19993501376XA

Auteur de l'illustration : Guy Artur, Auteur de l'illustration : Norbert Lambart

(c) Inventaire général, ADAGP

reproduction interdite