

Bretagne, Côtes-d'Armor  
Saint-Brieuc  
rue Port Favigo (du)

## Rue du port Favigo (Saint-Brieuc)

### Références du dossier

Numéro de dossier : IA22133791  
Date de l'enquête initiale : 2025  
Date(s) de rédaction : 2026  
Cadre de l'étude : enquête thématique régionale Les ports de Bretagne  
Degré d'étude : recensé

### Désignation

Dénomination : rue

### Compléments de localisation

Milieu d'implantation : en ville  
Références cadastrales :

### Historique

L'actuelle rue du port Favigo est très ancienne. Son tracé historique, partant du nord de l'emprise de la vieille ville, à plus de 80 mètres au-dessus du niveau de la mer, suit la topographie des lieux. Le profil altimétrique présente une pente moyenne de 12%, la plus forte 75%.

En 1731-1733, lors de la construction du premier pont, enjambant le Gouët au niveau du manoir Favigo, des travaux d'amélioration du chemin "étroit et escarpé" qui mène de la ville au port sont réalisés (notice des Ponts-et-Chaussées). Ce chemin est désigné depuis sous le nom de "chemin neuf". Les travaux sont suivis par les ingénieurs Thévenou et Serres. En 1755 et 1756, le chemin neuf est rendu praticable aux voitures. Les déblais produits, lors de ces travaux, sont utilisés pour la création d'un terre-plein, rive gauche, pour cheminer depuis le pont vers le quai d'Aiguillon.

L'inondation de 1773, en détruisant le pont, a eu pour conséquence la création d'un nouveau chemin de Saint-Brieuc au Légué par le village du Gouët (actuelle rue du vieux moulin). Les travaux débutent en 1774, et le chemin est ouvert en 1789 avec une largeur de 24 pieds, soit un peu plus de 7 mètres de large.

Le député-maire Poulain-Corbion en fait **mention** en 1784. Il estime que ce dernier, bien qu'éloigné du port, présente une pente plus douce que le chemin qui passe par les forges (actuellement rue du port et rue du port Favigo) qui lui, plus court, est plus difficile et très souvent impraticable. A noter, cependant, que l'accès par le pont du Gouët implique de passer par la vieille côte de Gouët qui présente une pente moyenne de 11% et de 95% de pente pour la plus forte.

Le projet de modernisation du port par l'établissement d'un bassin à flot rend nécessaire d'adapter les voies de communication vers le Légué. Ainsi, dès 1839, il est prévu de créer une nouvelle route qui permettrait d'éviter "la rampe du Chemin neuf". Ce fut le cas à partir de 1852 avec l'ouverture de la route départementale n°3, déclassant ainsi le "Chemin neuf".

Nommée rue du port Favigo depuis 1973, elle continue d'être nommée la vieille côte du Légué après avoir longtemps été appelée Chemin neuf.

Période(s) principale(s) : Moyen Age, Temps modernes, 2e quart 18e siècle

### Statut, intérêt et protection

Statut de la propriété : propriété de la commune



IVR53\_20262210325NUCA



Vue depuis la rue du  
port Favigo vers le port  
Phot. Erwana L'Haridon  
IVR53\_20262210328NUCA



Rue du port Favigo  
Phot. Erwana L'Haridon  
IVR53\_20262210327NUCA

## Dossiers liés

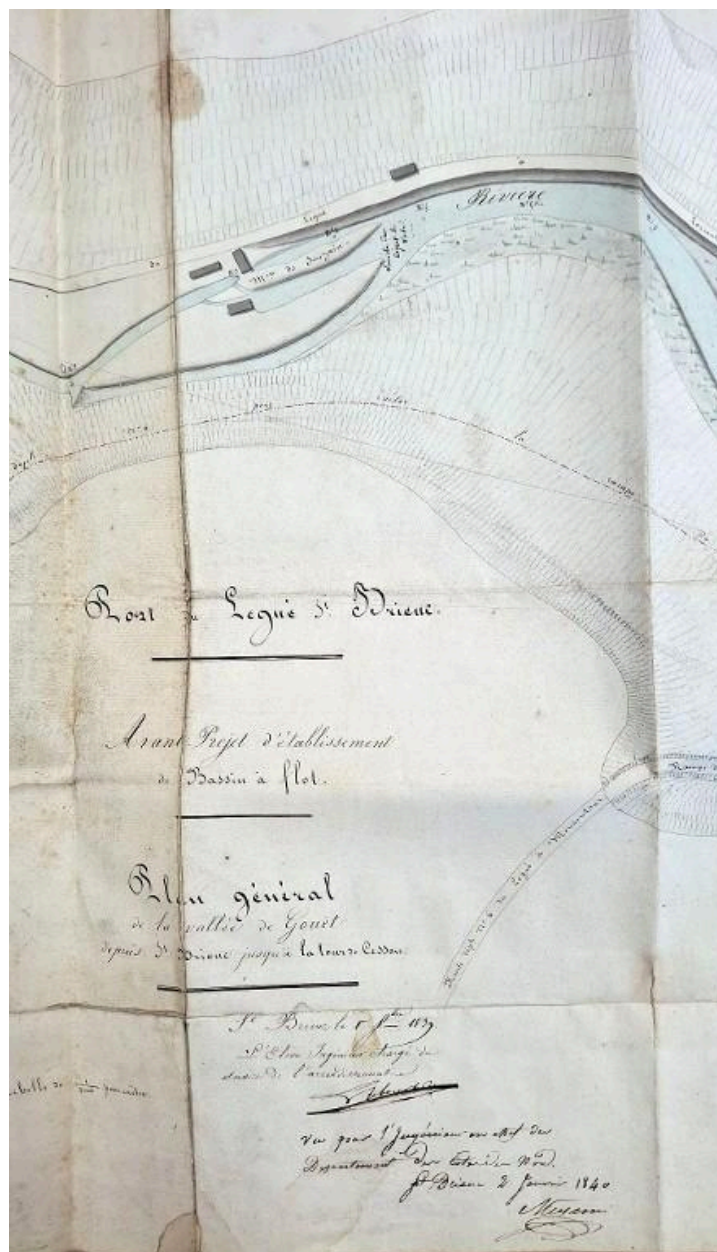
**Oeuvre(s) contenue(s) :**

**Oeuvre(s) en rapport :**

Le site portuaire de Saint-Brieuc-Le Légué (Saint-Brieuc, Plérin) TRAVAIL EN COURS (IA22133762) Bretagne, Côtes-d'Armor, Saint-Brieuc, Le Légué

Auteur(s) du dossier : Erwana L'Haridon

Copyright(s) : (c) Région Bretagne



Plan de 1839 projetant le futur tracé de la rue du Légué pour éviter la rue du port Favigo Rue du port Favigo

Référence du document reproduit :

- **Avant-projet d'établissement du bassin à flot, Plan général de la vallée de Gouët depuis Saint-Brieuc jusqu'à la tour de Cesson**  
Avant-projet d'établissement du bassin à flot, Plan général de la vallée de Gouët depuis Saint-Brieuc jusqu'à la tour de Cesson, 1er octobre 1839  
Archives départementales des Côtes-d'Armor : S supp 108

IVR53\_20262210325NUCA

Auteur de l'illustration (reproduction) : Erwana L'Haridon

Date de prise de vue : 2026

(c) Archives départementales des Côtes-d'Armor

reproduction soumise à autorisation du titulaire des droits d'exploitation



Carte postale, la vieille côte du Légué, coll. E. Hamonic (rue du port Favigo au début du 20e siècle)

IVR53\_20262210323NUCA

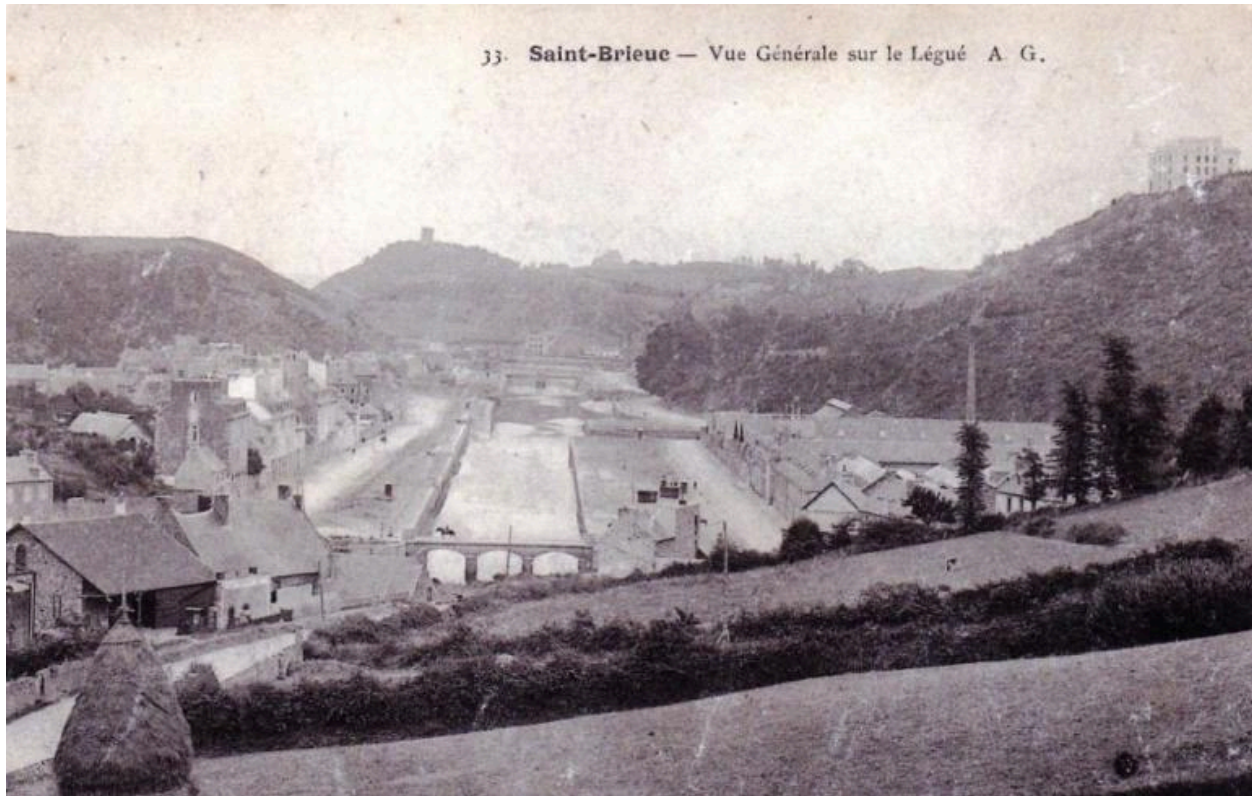
Auteur de l'illustration : Auteur inconnu

Auteur du document reproduit : Emile Hamonic

Date de prise de vue : 2026

(c) Collection particulière

reproduction soumise à autorisation du titulaire des droits d'exploitation



Carte postale, vue générale sur le Légué (rue du Légué sur la gauche de l'image)

IVR53\_20262210329NUCB

Auteur du document reproduit : Auteur inconnu

Date de prise de vue : 2026

(c) Collection particulière

reproduction soumise à autorisation du titulaire des droits d'exploitation



Vue depuis la rue du port Favigo vers le port

IVR53\_20262210328NUCA

Auteur de l'illustration : Erwana L'Haridon

Date de prise de vue : 2026

(c) Région Bretagne

reproduction soumise à autorisation du titulaire des droits d'exploitation



Rue du port Favigo

IVR53\_20262210327NUCA

Auteur de l'illustration : Erwana L'Haridon

Date de prise de vue : 2026

(c) Région Bretagne

reproduction soumise à autorisation du titulaire des droits d'exploitation