

Bretagne, Ille-et-Vilaine  
Châteauneuf-d'Ille-et-Vilaine

## Eglise paroissiale Saint-Nicolas (Châteauneuf-d'Ille-et-Vilaine)

### Références du dossier

Numéro de dossier : IA00130807

Date de l'enquête initiale : 1994

Date(s) de rédaction : 1994, 2007

Cadre de l'étude : enquête thématique départementale Inventaire des églises et chapelles d'Ille-et-Vilaine, inventaire préliminaire Châteauneuf d'Ille-et-Vilaine

Degré d'étude : étudié

### Désignation

Dénomination : église paroissiale

Vocable : Saint-Nicolas

Parties constituantes non étudiées : cimetière, enclos

### Compléments de localisation

Milieu d'implantation : en village

Références cadastrales : AB, 89

### Historique

Une bulle pontificale de 1181 mentionne l'existence de la paroisse. De cette période il ne subsiste aucun vestige. L'église actuelle qui était également la chapelle castrale a été reconstruite en plusieurs campagnes. Des vestiges datables des années 1400 sont encore perceptibles dans la nef, portail, baie sud. Les chapelles formant transept ont été ajoutées dans la seconde moitié du 15<sup>e</sup> siècle. La chapelle sud dédiée au Saint-Esprit, servait de chapelle prohibitive aux seigneurs de Châteauneuf. Deux autres chapelles latérales au sud et au nord sont venues se greffer au 17<sup>e</sup> siècle au plan en croix latine. La chapelle sud dédiée au Rosaire prolonge la chapelle seigneuriale vers l'ouest. L'inscription lue par Paul Banéat au début du 20<sup>e</sup> siècle : « lan 1595 fut comen c - cet accroissement - deglise - et parachevé - par Mre Thomas Poussin - architecte du Roy » concernait peut-être cet ajout ; elle n'a pas été retrouvée. La chapelle nord dédiée à saint Yves et à saint Mathurin a été construite quant à elle en 1670 par le trésorier de la fabrique, André Belhoste. Sa porte a été refaite en 1755 comme en témoigne la date portée. Des réaménagements intérieurs et des réparations ont eu lieu dans l'église à partir de 1853, sous la direction de Davoust, entrepreneur à Saint-Jouan-les-Guérêts, puis en 1872, sous la direction de l'architecte Frangeul. A cette période on décide d'allonger le chœur de quelques mètres, tout en employant les parties anciennes, de construire une sacristie et de surhausser le clocher.

Période(s) principale(s) : 15<sup>e</sup> siècle, 17<sup>e</sup> siècle, 3<sup>e</sup> quart 18<sup>e</sup> siècle, 2<sup>e</sup> moitié 19<sup>e</sup> siècle

Dates : 1755 (porte la date)

Auteur(s) de l'oeuvre : Thomas Poussin (architecte, attribution par travaux historiques),

Stéphane Davoust (entrepreneur, attribution par travaux historiques), Frangeul (architecte, attribution par travaux historiques)

### Description

Plan en croix latine, clocher latéral, chevet plat, chapelles secondaires.

### Éléments descriptifs

Matériau(x) du gros-oeuvre, mise en oeuvre et revêtement : granite ; moellon ; pierre de taille ; appareil mixte

Matériau(x) de couverture : ardoise

Plan : plan en croix latine  
Étage(s) ou vaisseau(x) : 1 vaisseau  
Couvrements : voûte d'ogives  
Type(s) de couverture : toit à longs pans ; flèche polygonale ; noue  
Escaliers :

### Typologies et état de conservation

Typologies : chevet plat ; clocher. Latéral  
État de conservation : restauré

### Statut, intérêt et protection

Statut de la propriété : propriété publique

### Références documentaires

#### Documents d'archive

- A. D. Ille-et-Vilaine. Série O : Administration et comptabilité communales. Édifices publics. Monuments et établissements publics. Église : divers documents : factures, avant-métré des travaux, mémoires des travaux, relevé des travaux, correspondances des entrepreneurs. 1853-1940 : 2 O 71/17.
- A. D. Ille-et-Vilaine. Série O : Administration et comptabilité communales. Grands formats. Église : projet de reconstruction du clocher, 1929 : 2 O 71/24.

#### Documents figurés

- « la Bretagne pittoresque ». **CHATEAUNEUF d'ILLE-et-VILAINE. L'église.** Carte postale, collection A. Waron St-Brieuc, [s. d.] (A.D. Ille-et-Vilaine 6 Fi02).

#### Bibliographie

- **Le département d'Ille-et-Vilaine, Histoire, Archéologie, Monuments.**  
BANEAT, Paul. **Le département d'Ille-et-Vilaine, Histoire, Archéologie, Monuments.** Rennes : J. Larcher, 1929.  
Région Bretagne (Service de l'Inventaire du patrimoine culturel)
- **Ille-et-Vilaine. Eglises et Chapelles**  
INVENTAIRE GÉNÉRAL DES MONUMENTS ET DES RICHESSES ARTISTIQUES DE LA FRANCE.  
Région Bretagne. **Ille-et-Vilaine. Eglises et Chapelles**, par ORAIN Véronique, avec la collaboration de BARBEDOR Isabelle, DUFIEF-MOIREZ Denise, RIOULT Jean-Jacques. Rennes : Association pour l'Inventaire Bretagne, 1996, (Indicateurs du patrimoine).  
Région Bretagne (Service de l'Inventaire du patrimoine culturel)
- LE MINTIER, Anne-France. **Châteauneuf-d'Ille-et-Vilaine.** Mémoire de maîtrise F2 sous la direction de B. Merdrignac, 1997-1998.
- POTTIER, Louis. **L'église Saint-Nicolas de Châteauneuf-d'Ille-et-Vilaine.** Châteauneuf-d'Ille-et-Vilaine, Imprimerie IBL, juillet 1993.
- YVON, Pierre-Jean. **Malouinières. Manoirs et demeures du Clos Poulet.** Brest, Editions Le Télégramme, 2005. ISBN 2-84833-140-2.

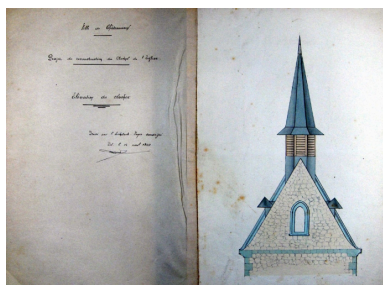
## Annexe 1

20063513910NUCA : Archives départementales d'Ille-et-Vilaine, 2O71/24.

20063513916NUCB : Archives départementales d'Ille-et-Vilaine, 6Fi.

19933500539XB : Archives départementales d'Ille-et-Vilaine, 6Fi.

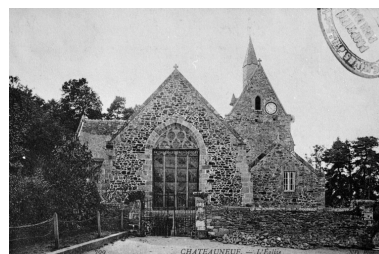
## Illustrations



Projet de reconstruction  
du clocher, 1929  
Repro. A. Ganne  
IVR53\_20063513910NUCA



L'église sur une carte postale  
du début du 20e siècle  
Repro. A. Ganne  
IVR53\_20063513916NUCB



Carte postale ancienne -  
Elévation Est : vue générale.  
Phot. Guy Artur, Phot.  
Norbert Lambart  
IVR53\_19933500539XB



L'église en 1969  
Phot. Suzor  
IVR53\_19693500445Z



Vue est  
Phot. Guy Artur, Phot.  
Norbert Lambart  
IVR53\_19943501866X



Elévation Sud-Est : vue générale  
Phot. Guy Artur, Phot.  
Norbert Lambart  
IVR53\_19943501867X



Elévation Ouest : vue générale  
Phot. Guy Artur, Phot.  
Norbert Lambart



Elévation Nord-Ouest : vue générale



L'église et le cimetière, vue générale  
Phot. Charlotte Barraud  
IVR53\_20193501491NUCA

IVR53\_19943501868X

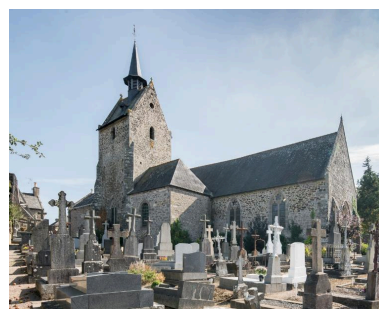


Façade est de l'église  
Phot. Norbert Lambart  
IVR53\_20073500252NUCA

Phot. Guy Artur, Phot.  
Norbert Lambart  
IVR53\_19943501923X



Vue de situation sud-est  
Phot. Norbert Lambart  
IVR53\_20073500254NUCA



Vue générale depuis le nord-est  
Phot. Charlotte Barraud  
IVR53\_20193501493NUCA



Façade occidentale, vue d'ensemble  
Phot. Charlotte Barraud  
IVR53\_20193501492NUCA



Porte ouest  
Phot. Stéphanie Ménard  
IVR53\_20073506098NUCA



Porte de la façade nord  
Phot. Stéphanie Ménard  
IVR53\_20073506100NUCA



Pierre tombale insérée dans  
la maçonnerie de l'église  
Phot. Stéphanie Ménard  
IVR53\_20073506101NUCA



Façade nord  
Phot. Stéphanie Ménard  
IVR53\_20073506099NUCA



Façade ouest, portail  
Phot. Marie-Dominique Menant  
IVR53\_20073506473NUCA



Nef, mur sud, (baie 12)  
Phot. Marie-Dominique Menant  
IVR53\_20073506472NUCA



Nef, mur nord, (baie 7)  
Phot. Marie-Dominique Menant  
IVR53\_20073506468NUCA



Nef, mur nord, (baie 9)  
Phot. Marie-Dominique Menant  
IVR53\_20073506470NUCA



Chapelle nord, sous clocher, (baie 3)  
Phot. Marie-Dominique Menant  
IVR53\_20073506465NUCA



Chapelle sud, mur est, (baie 4)  
Phot. Marie-Dominique Menant  
IVR53\_20073506466NUCA



Choeur, mur sud, (baie 2)  
Phot. Marie-Dominique Menant  
IVR53\_20073506464NUCA



Deuxième chapelle nord, (baie 5)  
Phot. Marie-Dominique Menant  
IVR53\_20073506467NUCA



Deuxième chapelle sud, (baie 10)  
Phot. Marie-Dominique Menant  
IVR53\_20073506471NUCA

## Dossiers liés

### Dossiers de synthèse :

Les églises et chapelles d'Ille-et-Vilaine (IA00131084)

Architecture religieuse, funéraire ou commémorative sur la commune de Châteauneuf-d'Ille-et-Vilaine (IA35044879)

Bretagne, Ille-et-Vilaine, Châteauneuf-d'Ille-et-Vilaine

### Oeuvre(s) contenue(s) :

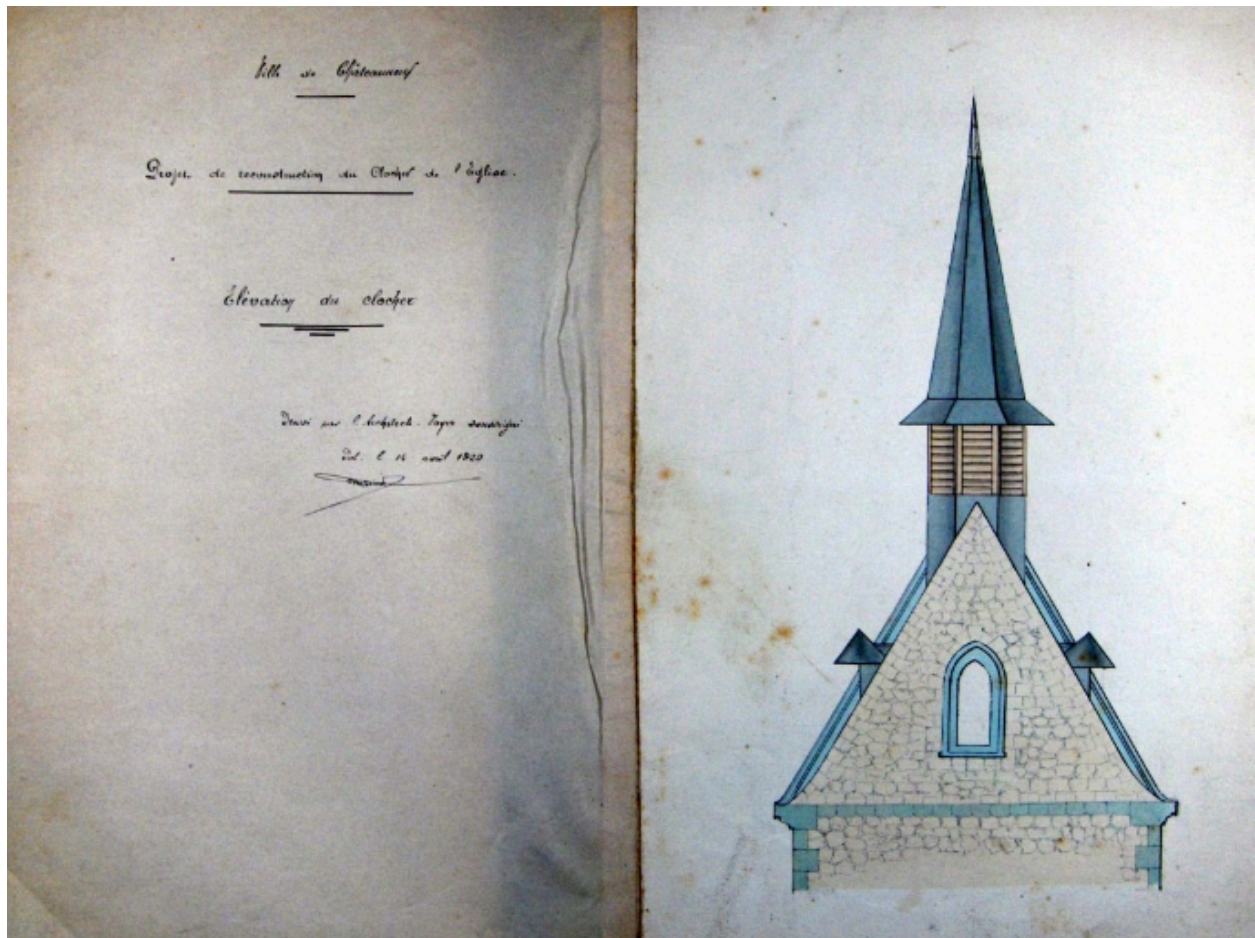
Le patrimoine mobilier de l'église Saint-Nicolas (Châteauneuf-d'Ille-et-Vilaine) (IM35021691) Bretagne, Ille-et-Vilaine, Châteauneuf-d'Ille-et-Vilaine

### Oeuvre(s) en rapport :

Ville de Châteauneuf-d'Ille-et-Vilaine (IA35044885) Bretagne, Ille-et-Vilaine, Châteauneuf-d'Ille-et-Vilaine

Auteur(s) du dossier : Pascale Gandreuil, Véronique Orain

Copyright(s) : (c) Inventaire général



Projet de reconstruction du clocher, 1929

IVR53\_20063513910NUCA

Auteur de l'illustration (reproduction) : A. Ganne

(c) Inventaire général, ADAGP

reproduction soumise à autorisation du titulaire des droits d'exploitation



L'église sur une carte postale du début du 20e siècle

IVR53\_20063513916NUCB

Auteur de l'illustration (reproduction) : A. Ganne

(c) Inventaire général, ADAGP

reproduction soumise à autorisation du titulaire des droits d'exploitation



Carte postale ancienne - Elévation Est : vue générale.

IVR53\_19933500539XB

Auteur de l'illustration : Guy Artur, Auteur de l'illustration : Norbert Lambart

(c) Inventaire général, ADAGP

reproduction soumise à autorisation du titulaire des droits d'exploitation



L'église en 1969

IVR53\_19693500445Z

Auteur de l'illustration : Suzor

(c) Inventaire général, ADAGP

reproduction soumise à autorisation du titulaire des droits d'exploitation



Vue est

IVR53\_19943501866X

Auteur de l'illustration : Guy Artur, Auteur de l'illustration : Norbert Lambart

(c) Inventaire général, ADAGP

reproduction soumise à autorisation du titulaire des droits d'exploitation



Elévation Sud-Est : vue générale

IVR53\_19943501867X

Auteur de l'illustration : Guy Artur, Auteur de l'illustration : Norbert Lambart

(c) Inventaire général, ADAGP

reproduction soumise à autorisation du titulaire des droits d'exploitation



Elévation Ouest : vue générale

IVR53\_19943501868X

Auteur de l'illustration : Guy Artur, Auteur de l'illustration : Norbert Lambart

(c) Inventaire général, ADAGP

reproduction soumise à autorisation du titulaire des droits d'exploitation



Elévation Nord-Ouest : vue générale

IVR53\_19943501923X

Auteur de l'illustration : Guy Artur, Auteur de l'illustration : Norbert Lambart

(c) Inventaire général, ADAGP

reproduction soumise à autorisation du titulaire des droits d'exploitation



L'église et le cimetière, vue générale

IVR53\_20193501491NUCA

Auteur de l'illustration : Charlotte Barraud

Date de prise de vue : 2019

(c) Région Bretagne

reproduction soumise à autorisation du titulaire des droits d'exploitation



Façade est de l'église

IVR53\_20073500252NUCA

Auteur de l'illustration : Norbert Lambart

(c) Région Bretagne

reproduction soumise à autorisation du titulaire des droits d'exploitation



Vue de situation sud-est

IVR53\_20073500254NUCA

Auteur de l'illustration : Norbert Lambart

(c) Région Bretagne

reproduction soumise à autorisation du titulaire des droits d'exploitation



Vue générale depuis le nord-est

IVR53\_20193501493NUCA

Auteur de l'illustration : Charlotte Barraud

Date de prise de vue : 2019

(c) Région Bretagne

reproduction soumise à autorisation du titulaire des droits d'exploitation



Façade occidentale, vue d'ensemble

IVR53\_20193501492NUCA

Auteur de l'illustration : Charlotte Barraud

Date de prise de vue : 2019

(c) Région Bretagne

reproduction soumise à autorisation du titulaire des droits d'exploitation



Porte ouest

IVR53\_20073506098NUCA

Auteur de l'illustration : Stéphanie Ménard

(c) Région Bretagne

reproduction soumise à autorisation du titulaire des droits d'exploitation



Porte de la façade nord

IVR53\_20073506100NUCA

Auteur de l'illustration : Stéphanie Ménard

(c) Région Bretagne

reproduction soumise à autorisation du titulaire des droits d'exploitation



Pierre tombale insérée dans la maçonnerie de l'église

IVR53\_20073506101NUCA

Auteur de l'illustration : Stéphanie Ménard

(c) Région Bretagne

reproduction soumise à autorisation du titulaire des droits d'exploitation



Façade nord

IVR53\_20073506099NUCA

Auteur de l'illustration : Stéphanie Ménard

(c) Région Bretagne

reproduction soumise à autorisation du titulaire des droits d'exploitation



Façade ouest, portail

IVR53\_20073506473NUCA

Auteur de l'illustration : Marie-Dominique Menant

(c) Région Bretagne

reproduction soumise à autorisation du titulaire des droits d'exploitation



Nef, mur sud, (baie 12)

IVR53\_20073506472NUCA

Auteur de l'illustration : Marie-Dominique Menant

(c) Région Bretagne

reproduction soumise à autorisation du titulaire des droits d'exploitation



Nef, mur nord, ( baie 7)

IVR53\_20073506468NUCA

Auteur de l'illustration : Marie-Dominique Menant

(c) Région Bretagne

reproduction soumise à autorisation du titulaire des droits d'exploitation



Nef, mur nord, (baie 9)

IVR53\_20073506470NUCA

Auteur de l'illustration : Marie-Dominique Menant

(c) Région Bretagne

reproduction soumise à autorisation du titulaire des droits d'exploitation



Chapelle nord, sous clocher, (baie 3)

IVR53\_20073506465NUCA

Auteur de l'illustration : Marie-Dominique Menant

(c) Région Bretagne

reproduction soumise à autorisation du titulaire des droits d'exploitation



Chapelle sud, mur est, (baie 4)

IVR53\_20073506466NUCA

Auteur de l'illustration : Marie-Dominique Menant

(c) Région Bretagne

reproduction soumise à autorisation du titulaire des droits d'exploitation



Choeur, mur sud, (baie 2)

IVR53\_20073506464NUCA

Auteur de l'illustration : Marie-Dominique Menant

(c) Région Bretagne

reproduction soumise à autorisation du titulaire des droits d'exploitation



Deuxième chapelle nord, (baie 5)

IVR53\_20073506467NUCA

Auteur de l'illustration : Marie-Dominique Menant

(c) Région Bretagne

reproduction soumise à autorisation du titulaire des droits d'exploitation



Deuxième chapelle sud, (baie 10)

IVR53\_20073506471NUCA

Auteur de l'illustration : Marie-Dominique Menant

(c) Région Bretagne

reproduction soumise à autorisation du titulaire des droits d'exploitation