

Bretagne, Ille-et-Vilaine
Erbrée
le Bois le Beau

Château de Bois le Beau (Erbrée)

Références du dossier

Numéro de dossier : IA35000059

Date de l'enquête initiale : 1984

Date(s) de rédaction : 1996, 2004

Cadre de l'étude : inventaire topographique , enquête thématique régionale Inventaire des châteaux du 19e siècle en Bretagne

Degré d'étude : étudié

Désignation

Dénomination : château

Parties constituantes non étudiées : parc, cour, chapelle, jardin, orangerie, conciergerie, écurie, ferme, atelier, édifice agricole, bûcher, boulangerie

Compléments de localisation

Milieu d'implantation : isolé

Références cadastrales : 1824. G2 354, 355 ; 1986. G2 496, 498, 536

Historique

Château construit à l'ouest de l'emplacement d'un manoir plus ancien figurant sur le cadastre de 1824. Le corps central du château a été construit en 1842 ainsi que les communs au nord et l'orangerie à l'ouest, pour la famille de La Plesse, de Vitré. En 1872, construction d'une serre chauffée et d'un atelier d'artiste, pour Alexandre de La Plesse. En 1875, ajout de deux pavillons aux extrémités du logis et construction d'une écurie à l'est et d'une conciergerie en forme de chalet au sud, travaux peut-être attribuables à Jacques Mellet. La chapelle, de style néo-roman, est construite entre 1890 et 1900, peut-être par Henri Mellet, architecte à Rennes. Le Bois-Beau est conçu comme une maison des champs, le corps central étant accosté de 2 aile basses formant terrasse, entre deux ailes de communs de style néo-toscan. Ajout d'un étage et de toits en pavillon à la française sur les ailes latérales en 1880, d'une conciergerie en forme de chalet (2 logements), puis d'une chapelle en 1890, en font un véritable petit château. Appartient aujourd'hui à Mme de Coquereaumont.

Période(s) principale(s) : 2e quart 19e siècle, 3e quart 19e siècle, 4e quart 19e siècle, limite 19e siècle 20e siècle

Dates : 1842 (daté par tradition orale), 1872 (daté par travaux historiques), 1875 (daté par travaux historiques),

1880 (daté par travaux historiques), 1890 (daté par travaux historiques)

Auteur(s) de l'oeuvre : Aristide Tourneux (architecte, attribution par analyse stylistique)

Description

Éléments descriptifs

Matériau(x) du gros-oeuvre, mise en oeuvre et revêtement : grès ; granite ; brique ; enduit ; moellon

Matériau(x) de couverture : ardoise

Plan : plan rectangulaire symétrique

Étage(s) ou vaisseau(x) : sous-sol, 1 étage carré, étage de comble

Élévations extérieures : élévation ordonnancée

Type(s) de couverture : toit à longs pans ; croupe

Escaliers : escalier de distribution extérieur

Typologies et état de conservation

Typologies : ex-nihilo (site ancien). Eclectique ; néo-Louis XIII (?)

Statut, intérêt et protection

Statut de la propriété : propriété privée

Présentation

Ce dossier correspond à une transcription numérique d'éléments d'enquêtes antérieures à 2000. [Tout enrichissement est le bienvenu](#)

Références documentaires

Documents figurés

- **Fleurigné (I. et V.) Le château de Bois Février**
A.D. 35. Fonds Lagrée : 6 Fi (cartes postales anciennes).
Archives départementales d'Ille-et-Vilaine

Bibliographie

- **Géographie pittoresque du département d'Ille-et-Vilaine**
ORAIN, Adolphe. **Géographie pittoresque du département d'Ille-et-Vilaine**. Rennes : imp. A. Le Roy, 1882.
p. 270
- **Le bocage vitréen. Ille-et-Vilaine**
Le bocage vitréen. Ille-et-Vilaine. Inventaire général des monuments et des richesses artistiques de la FRANCE, Images du Patrimoine, n°171. Rennes : APIB, 1997.
p. 38
Région Bretagne (Service de l'Inventaire du patrimoine culturel)
- **Le patrimoine des communes d'Ille-et-Vilaine. Paris : Flohic Editions,**
Le patrimoine des communes d'Ille-et-Vilaine. Paris : Flohic Editions, 2000. (Collection Le Patrimoine des communes de France).
p. 1697

Annexe 1

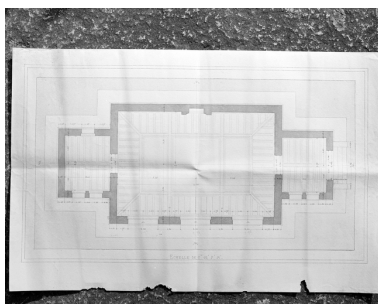
Etude d'inventaire sur le canton de Vitré-Est, 1982 :

[Lien PDF](#)

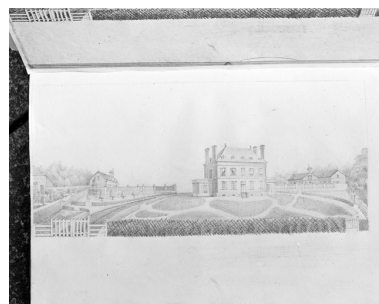
Illustrations



Plan de situation. Extrait cadastral 1824, feuille G2.

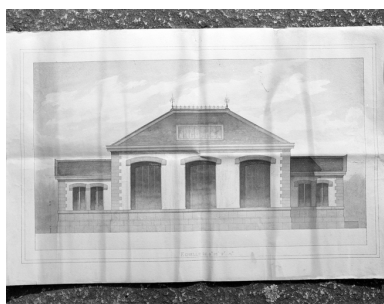


Plan d'un atelier de peintre.
Phot. Guy Artur, Phot.
Norbert Lambert



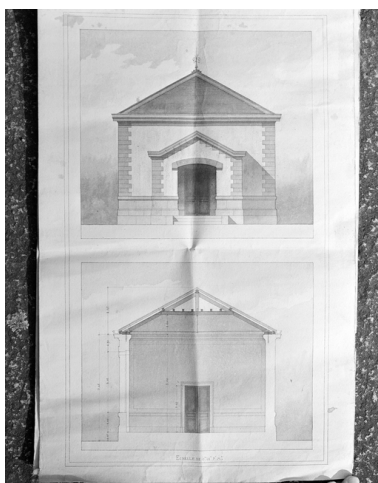
Dessin du château, vers 1840.
Phot. Guy Artur, Phot.
Norbert Lambert

Phot. Guy Artur, Phot.
Norbert Lambart
IVR53_19963501016X



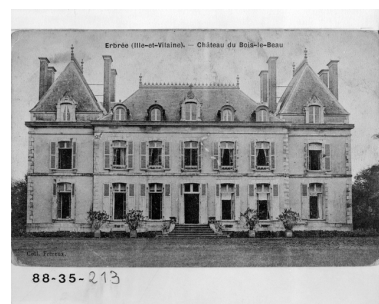
Plan d'un atelier de peintre.
Phot. Guy Artur, Phot.
Norbert Lambart
IVR53_19963501612X

IVR53_19963501611X



Plan d'un atelier de peintre.
Phot. Guy Artur, Phot.
Norbert Lambart
IVR53_19963501613X

IVR53_19963501610X



Erbrée (Ille-et-Vilaine) - Château du
Bois-le-Beau - Elévation principale.
Carte postale ancienne. Fonds Lagrée.
Phot. Guy Artur, Phot.
Norbert Lambart
IVR53_19883500213X



Vue d'ensemble sud
avec parterre et chapelle.
Phot. Guy Artur, Phot.
Norbert Lambart
IVR53_19963501625X



Vue d'ensemble sud
avec parterre et chapelle.
Phot. Guy Artur, Phot.
Norbert Lambart
IVR53_19963502100XA



Château, élévation sud, vue générale.
Phot. Guy Artur, Phot.
Norbert Lambart
IVR53_19963501624X



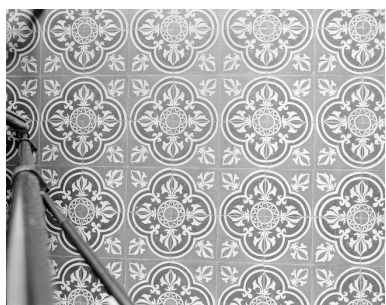
Elévation sud, vue générale.
Phot. Guy Artur, Phot.
Norbert Lambart
IVR53_19963501627XA



Château, élévation nord, vue générale.
Phot. Guy Artur, Phot.
Norbert Lambart
IVR53_19963501616X



Rez-de-chaussée, escalier
de distribution intérieure.
Phot. Guy Artur, Phot.
Norbert Lambart
IVR53_19963501609X



Rez-de-chaussée, hall :
détail du carrelage.
Phot. Guy Artur, Phot.
Norbert Lambart
IVR53_19963501608X



Rez-de-chaussée, petit
salon : vue générale.
Phot. Guy Artur, Phot.
Norbert Lambart
IVR53_19963501604X



Rez-de-chaussée, petit
salon : vue générale.
Phot. Guy Artur, Phot.
Norbert Lambart
IVR53_19963501605X



Rez-de-chaussée, petit
salon : vue générale.
Phot. Guy Artur, Phot.
Norbert Lambart
IVR53_19963501603X



Grand salon Napoléon III.
Phot. Guy Artur, Phot.
Norbert Lambart
IVR53_19963501606X



Grand salon Napoléon III :
vue générale de la cheminée.
Phot. Guy Artur, Phot.
Norbert Lambart
IVR53_19963501607X



Chapelle, vue générale de 3/4.
Phot. Guy Artur, Phot.
Norbert Lambart



Chapelle : intérieur, vue générale.
Phot. Guy Artur, Phot.
Norbert Lambart



Ecurie, vue générale.
Phot. Guy Artur, Phot.
Norbert Lambart

IVR53_19963501621X



Orangerie, vue générale.
Phot. Guy Artur, Phot.
Norbert Lambart
IVR53_19963501622X

IVR53_19963501615X



Conciergerie, vue générale sud.
Phot. Guy Artur, Phot.
Norbert Lambart
IVR53_19963501626X

IVR53_19963501618X



Conciergerie, vue générale nord.
Phot. Guy Artur, Phot.
Norbert Lambart
IVR53_19963501623X



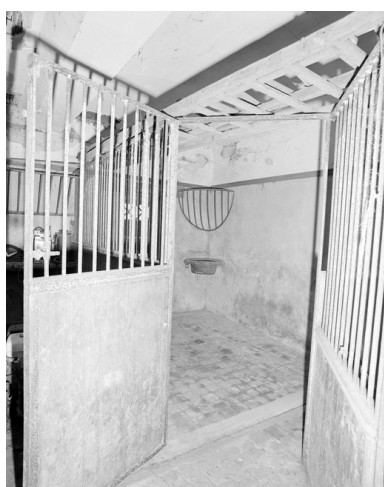
Vieille écurie : vue générale.
Phot. Guy Artur, Phot.
Norbert Lambart
IVR53_19963501617X



Atelier de peintre : vue générale.
Phot. Guy Artur, Phot.
Norbert Lambart
IVR53_19963501620X



Atelier de peintre, intérieur :
vue générale vers la cheminée.
Phot. Guy Artur, Phot.
Norbert Lambart
IVR53_19963501614X



Vue générale de l'entrée d'une écurie.
Phot. Service régional de
l'Inventaire de Bretagne

IVR53_19963501619X

Dossiers liés

Dossiers de synthèse :

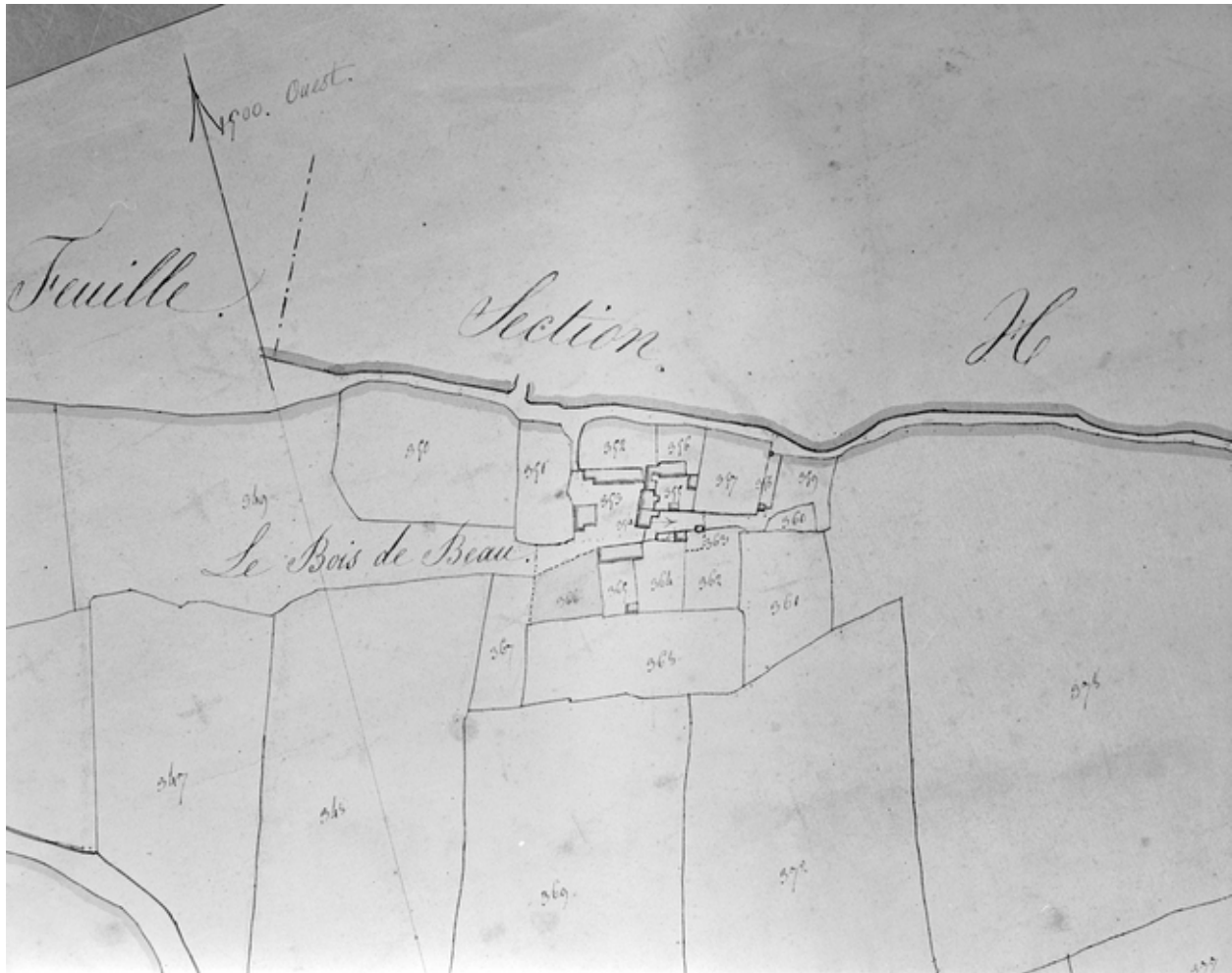
Les châteaux du 19e siècle en Bretagne (IA35046224)

Présentation de la commune d'Erbrée (IA35000046) Bretagne, Ille-et-Vilaine, Erbrée

Oeuvre(s) contenue(s) :

Auteur(s) du dossier : Marie-Dominique Menant, Jean-Jacques Rioult, Elise Lauranceau

Copyright(s) : (c) Inventaire général



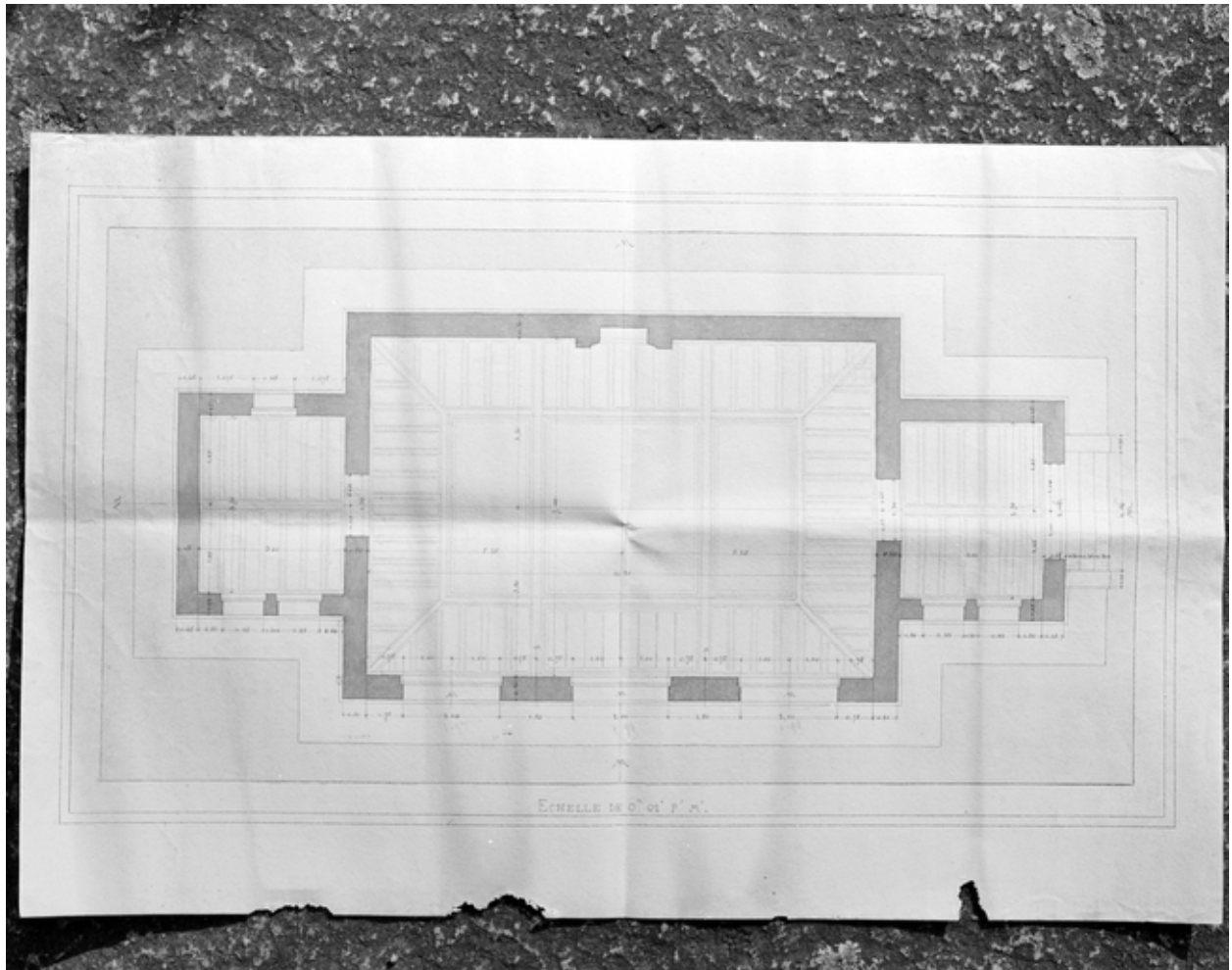
Plan de situation. Extrait cadastral 1824, feuille G2.

IVR53_19963501016X

Auteur de l'illustration : Guy Artur, Auteur de l'illustration : Norbert Lambart

(c) Inventaire général, ADAGP

reproduction soumise à autorisation du titulaire des droits d'exploitation



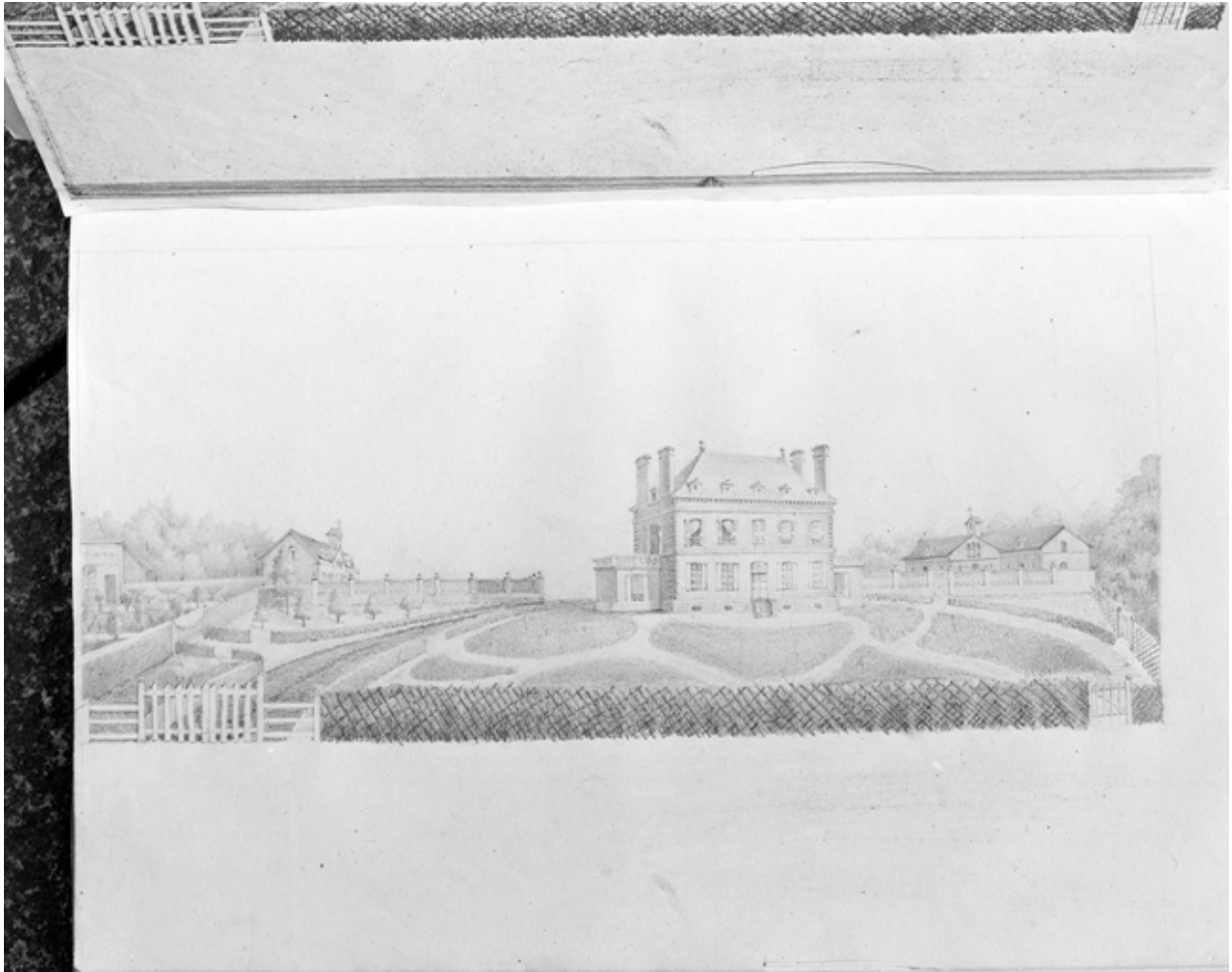
Plan d'un atelier de peintre.

IVR53_19963501611X

Auteur de l'illustration : Guy Artur, Auteur de l'illustration : Norbert Lambart

(c) Inventaire général, ADAGP

reproduction soumise à autorisation du titulaire des droits d'exploitation



Dessin du château, vers 1840.

IVR53_19963501610X

Auteur de l'illustration : Guy Artur, Auteur de l'illustration : Norbert Lambart

(c) Inventaire général, ADAGP

reproduction soumise à autorisation du titulaire des droits d'exploitation



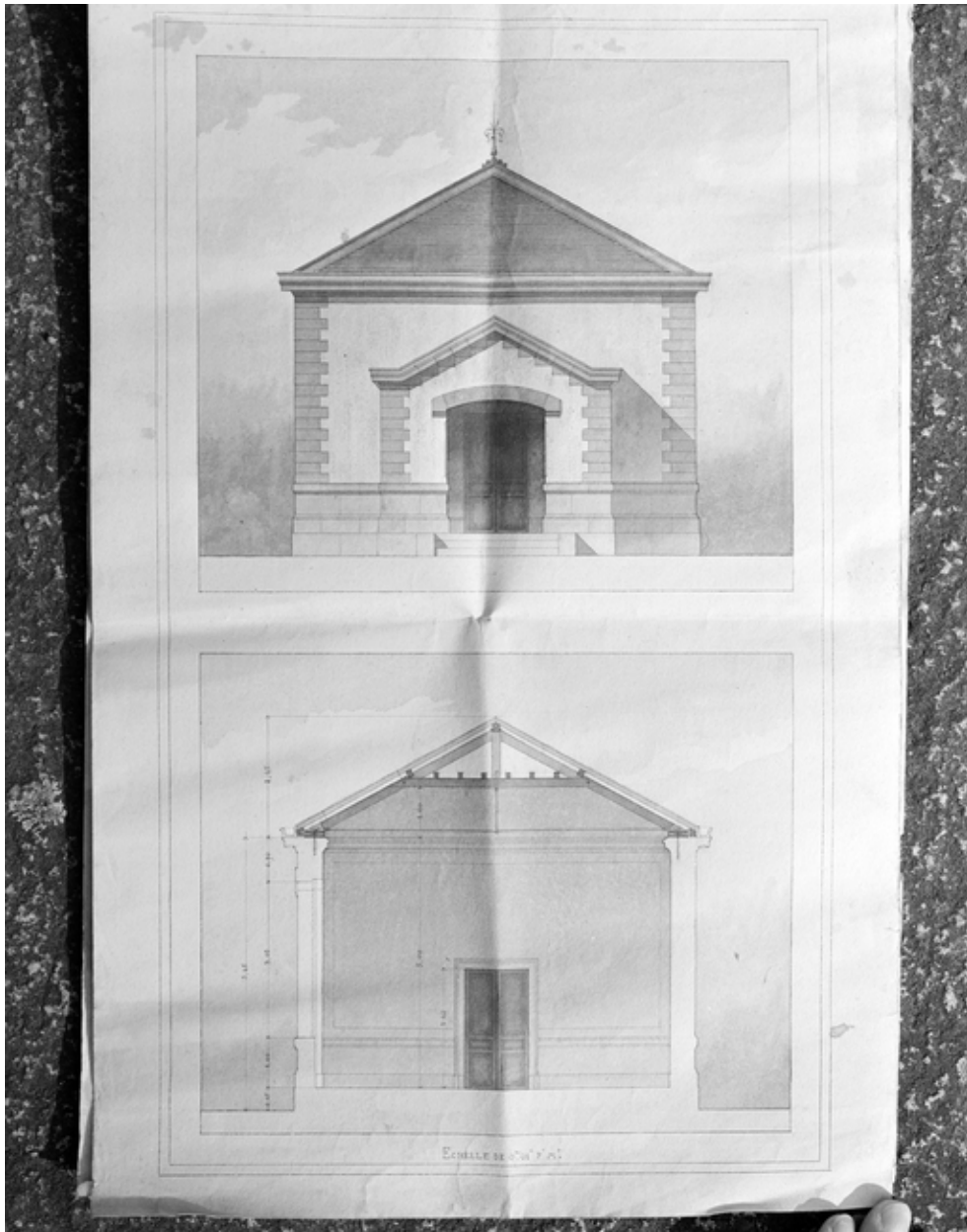
Plan d'un atelier de peintre.

IVR53_19963501612X

Auteur de l'illustration : Guy Artur, Auteur de l'illustration : Norbert Lambart

(c) Inventaire général, ADAGP

reproduction soumise à autorisation du titulaire des droits d'exploitation



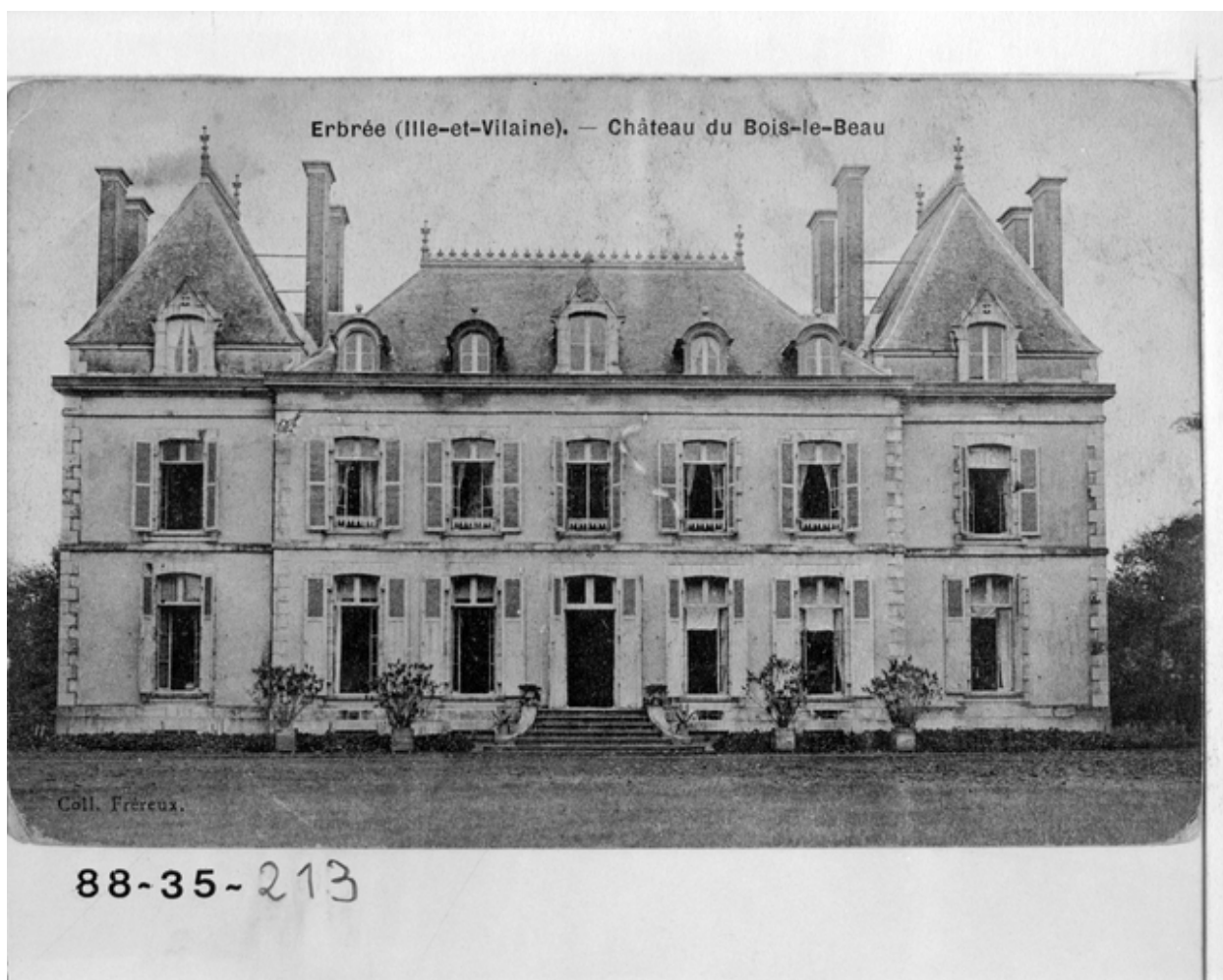
Plan d'un atelier de peintre.

IVR53_19963501613X

Auteur de l'illustration : Guy Artur, Auteur de l'illustration : Norbert Lambart

(c) Inventaire général, ADAGP

reproduction soumise à autorisation du titulaire des droits d'exploitation



Erbrée (Ille-et-Vilaine) - Château du Bois-le-Beau - Elévation principale. Carte postale ancienne. Fonds Lagrée.

Référence du document reproduit :

- **Château du Bois-le-Beau - Elévation principale**
Erbrée (Ille-et-Vilaine) - Château du Bois-le-Beau - Elévation principale. Carte postale ancienne. Fonds Lagrée.
Archives départementales d'Ille-et-Vilaine : 8Fi

IVR53_19883500213X

Auteur de l'illustration : Guy Artur, Auteur de l'illustration : Norbert Lambart

(c) Inventaire général, ADAGP

reproduction soumise à autorisation du titulaire des droits d'exploitation



Vue d'ensemble sud avec parterre et chapelle.

IVR53_19963501625X

Auteur de l'illustration : Guy Artur, Auteur de l'illustration : Norbert Lambart

(c) Inventaire général, ADAGP

reproduction soumise à autorisation du titulaire des droits d'exploitation



Vue d'ensemble sud avec parterre et chapelle.

IVR53_19963502100XA

Auteur de l'illustration : Guy Artur, Auteur de l'illustration : Norbert Lambart

(c) Inventaire général, ADAGP

reproduction soumise à autorisation du titulaire des droits d'exploitation



Château, élévation sud, vue générale.

IVR53_19963501624X

Auteur de l'illustration : Guy Artur, Auteur de l'illustration : Norbert Lambart

(c) Inventaire général, ADAGP

reproduction soumise à autorisation du titulaire des droits d'exploitation



Elévation sud, vue générale.

IVR53_19963501627XA

Auteur de l'illustration : Guy Artur, Auteur de l'illustration : Norbert Lambart

(c) Inventaire général, ADAGP

reproduction soumise à autorisation du titulaire des droits d'exploitation



Château, élévation nord, vue générale.

IVR53_19963501616X

Auteur de l'illustration : Guy Artur, Auteur de l'illustration : Norbert Lambart

(c) Inventaire général, ADAGP

reproduction soumise à autorisation du titulaire des droits d'exploitation



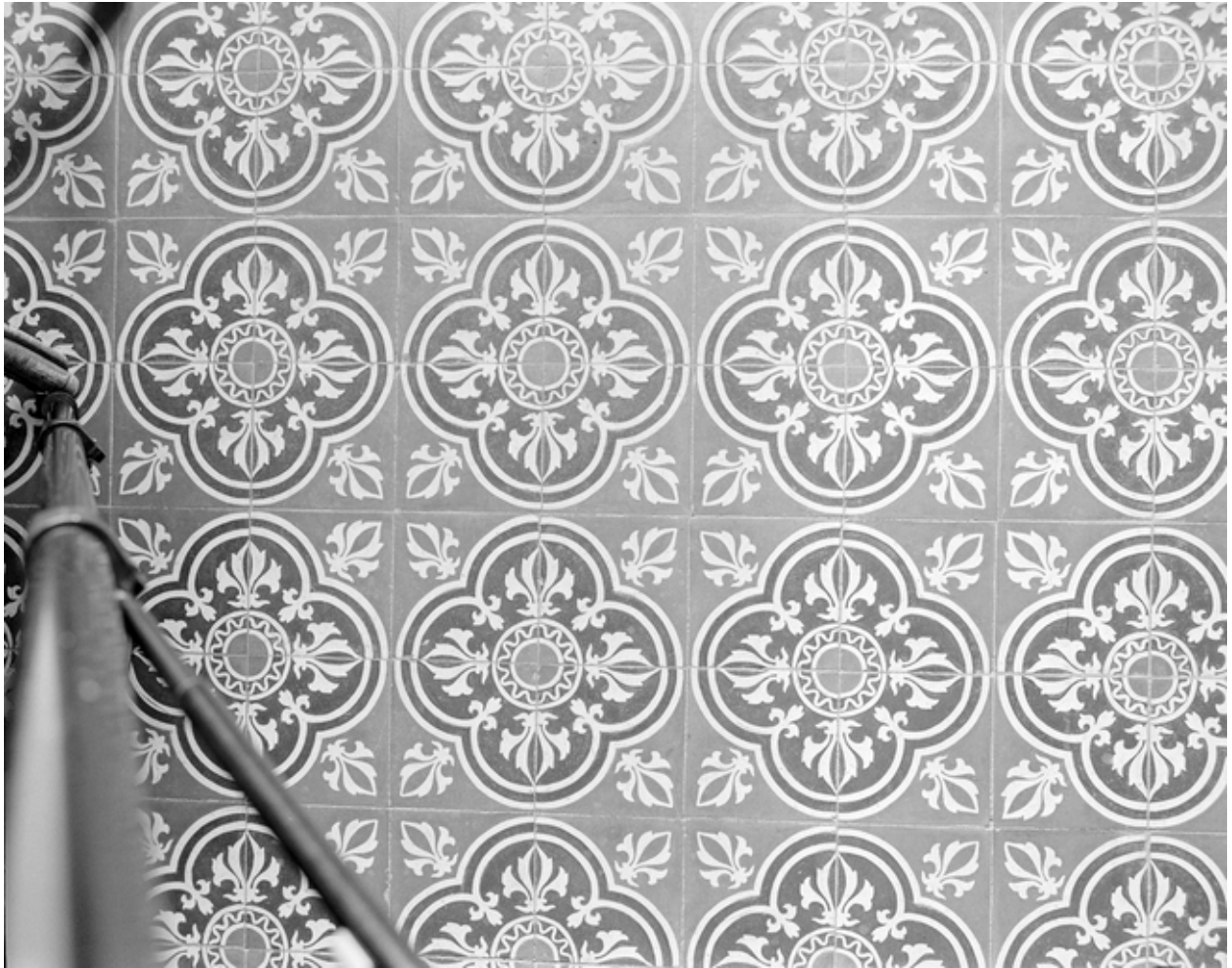
Rez-de-chaussée, escalier de distribution intérieure.

IVR53_19963501609X

Auteur de l'illustration : Guy Artur, Auteur de l'illustration : Norbert Lambart

(c) Inventaire général, ADAGP

reproduction soumise à autorisation du titulaire des droits d'exploitation



Rez-de-chaussée, hall : détail du carrelage.

IVR53_19963501608X

Auteur de l'illustration : Guy Artur, Auteur de l'illustration : Norbert Lambart

(c) Inventaire général, ADAGP

reproduction soumise à autorisation du titulaire des droits d'exploitation



Rez-de-chaussée, petit salon : vue générale.

IVR53_19963501604X

Auteur de l'illustration : Guy Artur, Auteur de l'illustration : Norbert Lambart

(c) Inventaire général, ADAGP

reproduction soumise à autorisation du titulaire des droits d'exploitation



Rez-de-chaussée, petit salon : vue générale.

IVR53_19963501605X

Auteur de l'illustration : Guy Artur, Auteur de l'illustration : Norbert Lambart

(c) Inventaire général, ADAGP

reproduction soumise à autorisation du titulaire des droits d'exploitation



Rez-de-chaussée, petit salon : vue générale.

IVR53_19963501603X

Auteur de l'illustration : Guy Artur, Auteur de l'illustration : Norbert Lambart

(c) Inventaire général, ADAGP

reproduction soumise à autorisation du titulaire des droits d'exploitation



Grand salon Napoléon III.

IVR53_19963501606X

Auteur de l'illustration : Guy Artur, Auteur de l'illustration : Norbert Lambart

(c) Inventaire général, ADAGP

reproduction soumise à autorisation du titulaire des droits d'exploitation



Grand salon Napoléon III : vue générale de la cheminée.

IVR53_19963501607X

Auteur de l'illustration : Guy Artur, Auteur de l'illustration : Norbert Lambart

(c) Inventaire général, ADAGP

reproduction soumise à autorisation du titulaire des droits d'exploitation



Chapelle, vue générale de 3/4.

IVR53_19963501621X

Auteur de l'illustration : Guy Artur, Auteur de l'illustration : Norbert Lambart

(c) Inventaire général, ADAGP

reproduction soumise à autorisation du titulaire des droits d'exploitation



Chapelle : intérieur, vue générale.

IVR53_19963501615X

Auteur de l'illustration : Guy Artur, Auteur de l'illustration : Norbert Lambart

(c) Inventaire général, ADAGP

reproduction soumise à autorisation du titulaire des droits d'exploitation



Ecurie, vue générale.

IVR53_19963501618X

Auteur de l'illustration : Guy Artur, Auteur de l'illustration : Norbert Lambart

(c) Inventaire général, ADAGP

reproduction soumise à autorisation du titulaire des droits d'exploitation



Orangerie, vue générale.

IVR53_19963501622X

Auteur de l'illustration : Guy Artur, Auteur de l'illustration : Norbert Lambart

(c) Inventaire général, ADAGP

reproduction soumise à autorisation du titulaire des droits d'exploitation



Conciergerie, vue générale sud.

IVR53_19963501626X

Auteur de l'illustration : Guy Artur, Auteur de l'illustration : Norbert Lambart

(c) Inventaire général, ADAGP

reproduction soumise à autorisation du titulaire des droits d'exploitation



Conciergerie, vue générale nord.

IVR53_19963501623X

Auteur de l'illustration : Guy Artur, Auteur de l'illustration : Norbert Lambart

(c) Inventaire général, ADAGP

reproduction soumise à autorisation du titulaire des droits d'exploitation



Vieille écurie : vue générale.

IVR53_19963501617X

Auteur de l'illustration : Guy Artur, Auteur de l'illustration : Norbert Lambart

(c) Inventaire général, ADAGP

reproduction soumise à autorisation du titulaire des droits d'exploitation



Atelier de peintre : vue générale.

IVR53_19963501620X

Auteur de l'illustration : Guy Artur, Auteur de l'illustration : Norbert Lambart

(c) Inventaire général, ADAGP

reproduction soumise à autorisation du titulaire des droits d'exploitation



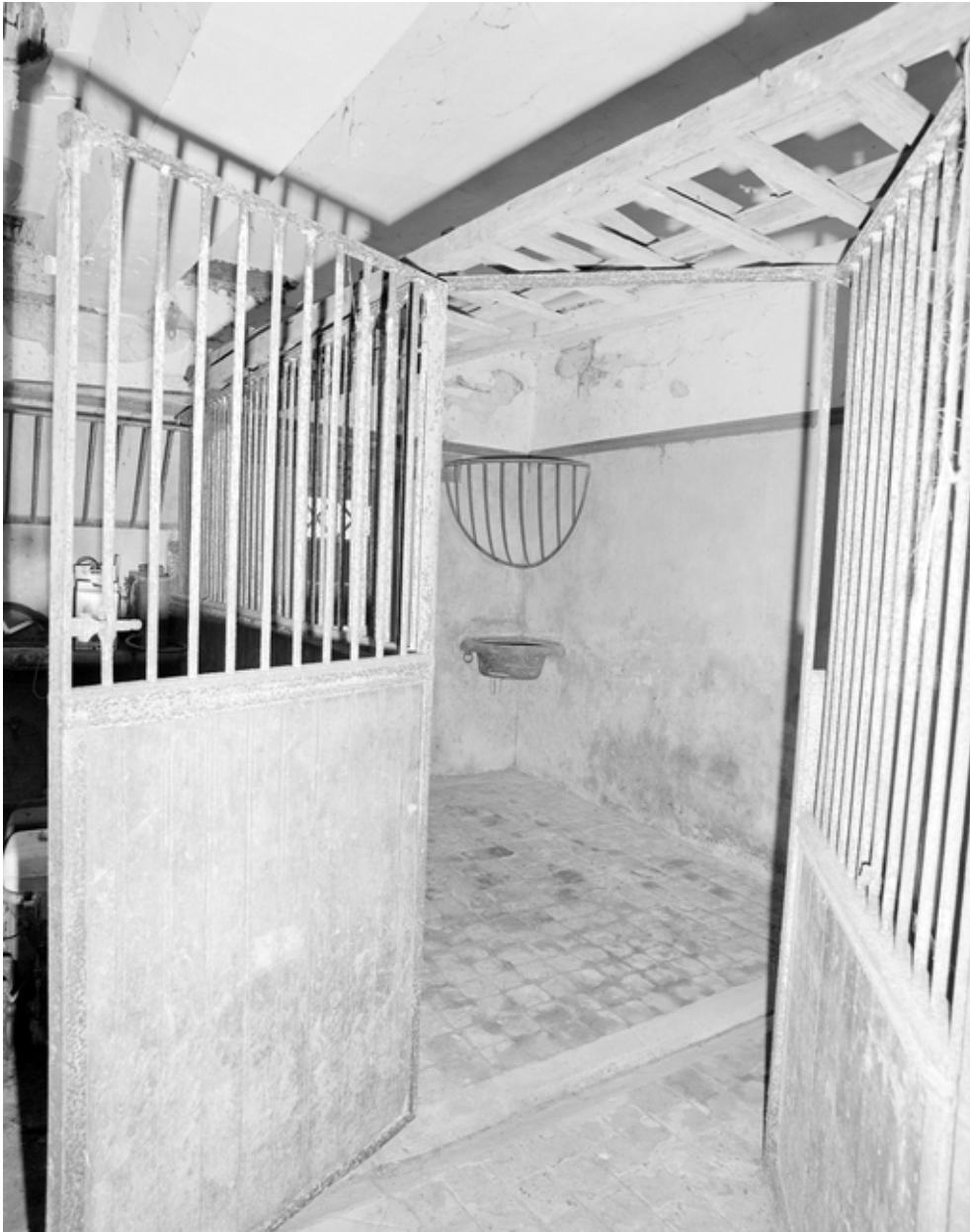
Atelier de peintre, intérieur : vue générale vers la cheminée.

IVR53_19963501614X

Auteur de l'illustration : Guy Artur, Auteur de l'illustration : Norbert Lambart

(c) Inventaire général, ADAGP

reproduction soumise à autorisation du titulaire des droits d'exploitation



Vue générale de l'entrée d'une écurie.

IVR53_19963501619X

Auteur de l'illustration : Service régional de l'Inventaire de Bretagne

(c) Inventaire général, ADAGP

reproduction soumise à autorisation du titulaire des droits d'exploitation