

Bretagne, Morbihan
Josselin
rue de la Chapelle Sainte-Croix

Chapelle Sainte-Croix (Josselin)

Références du dossier

Numéro de dossier : IA00121568
Date de l'enquête initiale : 1992
Date(s) de rédaction : 1992, 1993, 2010
Cadre de l'étude : inventaire topographique , inventaire topographique communes riveraines du canal (Nantes à Brest)
Degré d'étude : étudié
Référence du dossier Monument Historique : PA00091313PA00091311

Désignation

Dénomination : chapelle
Vocabulaire : Sainte-Croix
Parties constitutantes non étudiées : cimetière

Compléments de localisation

Milieu d'implantation : en ville
Références cadastrales : 1983, AI, 201

Historique

Nef construite durant la 2e moitié du 11e siècle. Massif nord à l'exception du clocher construit entre 1550 et 1600 (?). Chapelle nord datée 1736. Chœur et transept disparus après 1750 figurant sur un dessin de Robien du milieu du 18e siècle. Bulbe et flèche du clocher du 18e siècle. Mur sud du chœur restauré en 1944. Croix de cimetière de la 2e moitié du 19e siècle.

Période(s) principale(s) : 2e moitié 11e siècle, 2e moitié 16e siècle (?)
Période(s) secondaire(s) : 2e quart 18e siècle, 2e moitié 19e siècle, 2e quart 20e siècle
Dates : 1736 (porte la date), 1944 (daté par travaux historiques)

Description

Éléments descriptifs

Matériau(x) du gros-œuvre, mise en œuvre et revêtement : schiste, moellon, enduit
Matériau(x) de couverture : ardoise
Étage(s) ou vaisseau(x) : 1 vaisseau
Couvrements : lambris de couverture
Type(s) de couverture : toit à longs pans ; bulbe ; flèche polygonale ; noue
Escaliers : escalier dans-œuvre : escalier en vis sans jour

Décor

Techniques : sculpture
Représentations : Christ en croix ; calice ; saint Laurent ; Vierge à l'Enfant ; saint Jean ; ange

Statut, intérêt et protection

Intérêt de l'œuvre : à signaler

Protections : inscrit MH, 1928/09/25, inscrit MH, 1975/09/09

Statut de la propriété : propriété publique

Présentation

Ce dossier correspond à une transcription numérique d'éléments d'enquêtes antérieures à 2000. **Tout enrichissement est le bienvenu.**

L'origine du faubourg de Sainte-Croix, situé en face de la ville sur un versant de l'autre de rive de l'Oust, se confond avec l'implantation d'un prieuré ; au milieu du XI^e siècle, le vicomte de Porhoët autorisa l'abbaye bénédictine de Redon à construire une chapelle. En 1082, le sanctuaire roman devait être achevé puisque Eudon de Porhoët et son épouse, Anne de Léon, y furent inhumés. Depuis le XV^e siècle, et jusqu'à la Révolution, suite à l'activité grandissante du faubourg, l'édifice servit d'église paroissiale.

Du bâtiment d'origine, seule subsiste la nef éclairée par des petites baies en arc plein cintre ; le chœur et le transept sud ont disparu durant la seconde moitié du XVIII^e siècle. Les deux niveaux inférieurs de la tour, contenant la sacristie et une salle de fabrique, sont un rajout de la fin du XVI^e siècle, alors que le clocher et la petite chapelle nord ne remontent qu'au milieu du XVIII^e siècle.

Malgré les bouleversements successifs du foncier, la topographie ancienne des lieux et la structure de ce qui formait jadis une unité religieuse et agricole assez vaste, restent encore perceptibles ; la chapelle entourée de son cimetière, jouxte non seulement l'ancienne maison priorale entourée d'un jardin et d'un colombier, mais également d'une maison de chapelain et les vestiges d'une ferme (C. Douard).

Références documentaires

Documents figurés

- **JOSSELIN - Le cimetière de Sainte-Croix et Vue panoramique de la Ville.**
JOSSELIN - Le cimetière de Sainte-Croix et Vue panoramique de la Ville. Carte postale, Nantes : Artaud-Nozais, édit., [1^{er} quart 20^e siècle].
Collection particulière
- **JOSSELIN - Intérieur de l'église Sainte-Croix (XI^e siècle).**
JOSSELIN - Intérieur de l'église Sainte-Croix (XI^e siècle). Carte postale, Nantes : Artaud-Nozais, édit., [1^{er} quart 20^e siècle].
Collection particulière

Bibliographie

- **Répertoire archéologique du Département du Morbihan.**
ROSENZWEIG, Louis. **Répertoire archéologique du Département du Morbihan.** Paris : Imprimerie impériale, 1863.
col. 135
Région Bretagne (Service de l'Inventaire du patrimoine culturel)
- **Les églises de France. Morbihan.**
DUHEM, Gustave. **Les églises de France. Morbihan.** Paris : Librairie Letouzey et Aîné, 1933.
p. 71-72
Région Bretagne (Service de l'Inventaire du patrimoine culturel)
- **Canton de Josselin, Morbihan.**
Inventaire général des Monuments et des Richesses Artistiques de la France. Région Bretagne. Canton de Josselin, Morbihan. par Christel DOUARD et Jean-Pierre DUCOURET *et al.*, Rennes : APIB, 1995. (Images du Patrimoine ; n° 148).
p. 52, fig
Région Bretagne (Service de l'Inventaire du patrimoine culturel)

- **L'art roman en Bretagne.**

GRAND, Roger. **L'art roman en Bretagne**. Paris : A. et J. Picard éd., 1958.

p. 296

Région Bretagne (Service de l'Inventaire du patrimoine culturel)

Liens web

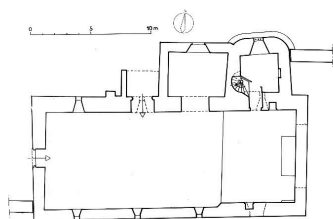
- Lien vers la base Architecture Mérimée (notice Monuments Historiques) : http://www.culture.gouv.fr/public/mistral/merimee_fr?ACTION=CHERCHER&FIELD_98=REF&VALUE_98=PA00091313
- Lien vers la base Architecture Mérimée (notice Monuments Historiques) : http://www.culture.gouv.fr/public/mistral/merimee_fr?ACTION=CHERCHER&FIELD_98=REF&VALUE_98=PA00091311

Annexe 1

Inventaire topographique sur le canton de Josselin, 1992 :

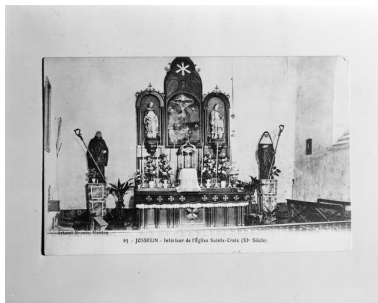
[Lien PDF](#)

Illustrations



Chapelle : plan au sol (état en 1994)

Repro. Guy Artur, Repro.
Norbert Lambart, Phot. Nicole Le
Net, Phot. Yves Carpentier
IVR53_19945600123P



Intérieur de l'église Sainte-Croix
(XIe siècle). Carte postale, 1er
quart 20e siècle (Coll. part.)

Autr. Artaud et Nozais
IVR53_19935602435PB



Chapelle : vue générale
prise du nord (état en 1992)

Phot. Guy Artur, Phot.
Norbert Lambart
IVR53_19925601066X



Chapelle : élévation nord
et cimetière (état en 1992)

Phot. Guy Artur, Phot.
Norbert Lambart
IVR53_19925601062X



Chapelle : croix employée dans le
mur nord de la tour (état en 1992)

Phot. Guy Artur, Phot.
Norbert Lambart
IVR53_19925601171X



Chapelle : vue générale vers
le chœur (état en 1992)

Phot. Guy Artur, Phot.
Norbert Lambart
IVR53_19925601079X



Chapelle, chœur, mur nord
 : porte de sacristie, niche
 crédence et baie (état en 1992)
 Phot. Guy Artur, Phot.
 Norbert Lambart
 IVR53_19925601077X



Chapelle : vue générale
 vers la nef (état en 1992)
 Phot. Guy Artur, Phot.
 Norbert Lambart
 IVR53_19925601078X



Chapelle : escalier partant
 de la sacristie (état en 1992)
 Phot. Guy Artur, Phot.
 Norbert Lambart
 IVR53_19925601170X



Chapelle : vue de situation
 prise du nord (état en 1993)
 Phot. Guy Artur, Phot.
 Norbert Lambart
 IVR53_19935602471XA



Vue générale nord-ouest
 Phot. Baptiste Oligo
 IVR53_20255610715NUCA



Vue nord
 Phot. Baptiste Oligo
 IVR53_20255610718NUCA



Vue ouest



Porche de l'entrée nord



Vue nord

Phot. Baptiste Oligo
IVR53_20255610714NUCA

Phot. Baptiste Oligo
IVR53_20255610716NUCA

Phot. Baptiste Oligo
IVR53_20255610717NUCA

Dossiers liés

Dossiers de synthèse :

Présentation de la commune de Josselin (IA00121580) Bretagne, Morbihan, Josselin

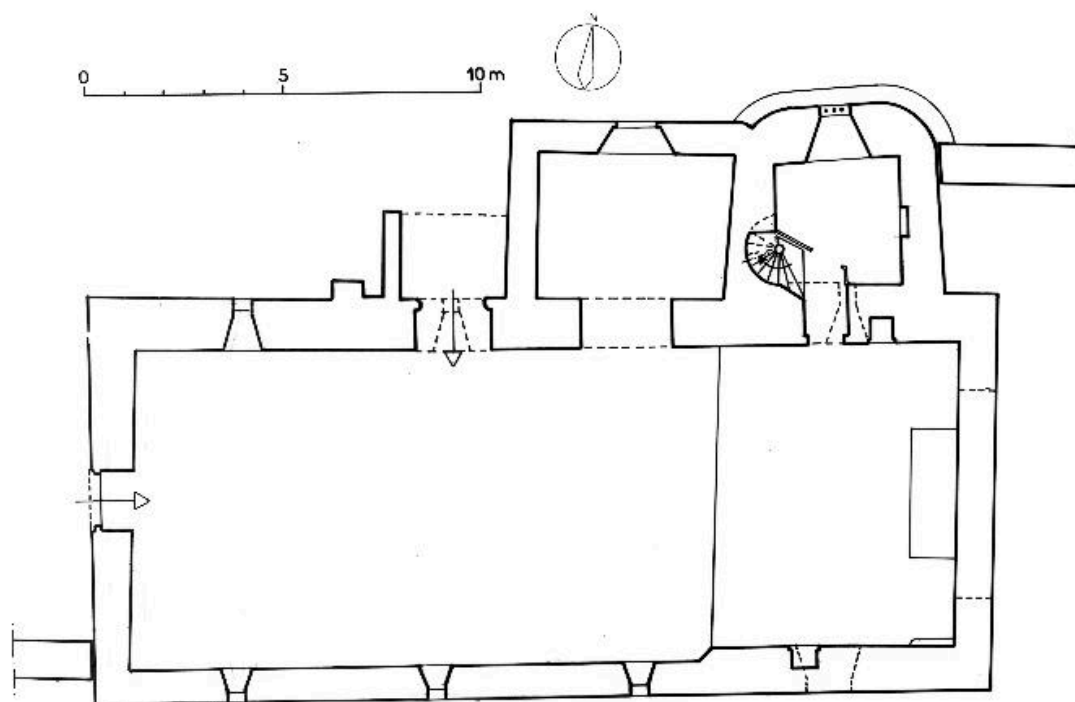
Oeuvre(s) contenue(s) :

Le patrimoine mobilier de la chapelle Sainte-Croix (Josselin) (IM56003415) Bretagne, Morbihan, Josselin, rue de la Chapelle Sainte-Croix

Buste de Notre-Dame du Roncier, chapelle Sainte-Croix (Josselin) (IM56003098) Bretagne, Morbihan, Josselin, rue de la Chapelle Sainte-Croix

Auteur(s) du dossier : Marie-Dominique Menant, Christel Douard

Copyright(s) : (c) Inventaire général ; (c) Région Bretagne



Chapelle : plan au sol (état en 1994)

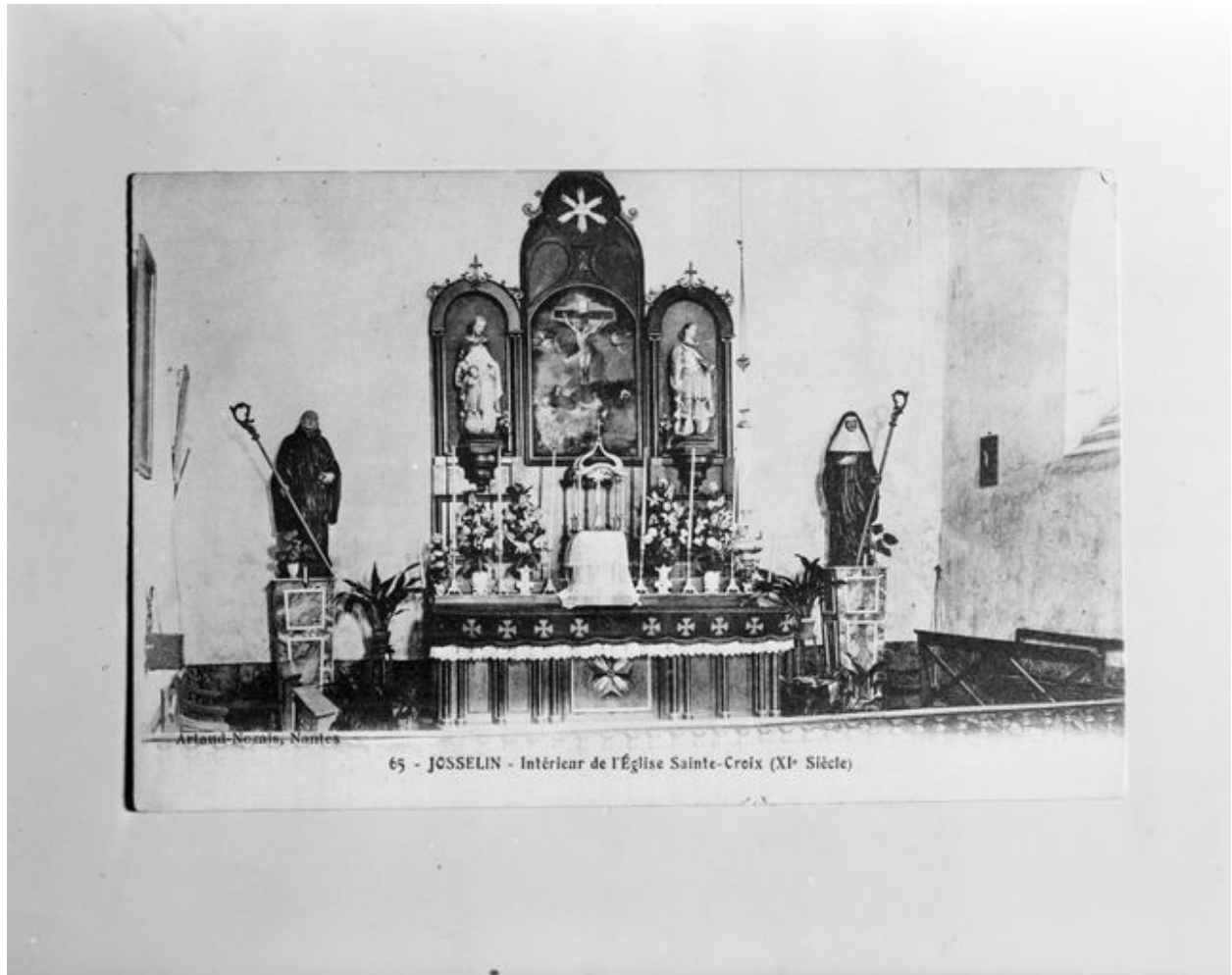
IVR53_19945600123P

Auteur de l'illustration (reproduction) : Guy Artur, Auteur de l'illustration (reproduction) : Norbert Lambart, Auteur de l'illustration : Nicole Le Net, Auteur de l'illustration : Yves Carpentier

Technique de relevé : relevé manuel ;

(c) Inventaire général, ADAGP ; (c) Région Bretagne

reproduction soumise à autorisation du titulaire des droits d'exploitation



Intérieur de l'église Sainte-Croix (XIe siècle). Carte postale, 1er quart 20e siècle (Coll. part.)

Référence du document reproduit :

- **JOSSSELIN - Intérieur de l'église Sainte-Croix (XIe siècle).**
JOSSSELIN - Intérieur de l'église Sainte-Croix (XIe siècle). Carte postale, Nantes : Artaud-Nozais, édit., [1er quart 20e siècle].
Collection particulière

IVR53_19935602435PB

Auteur du document reproduit : Artaud et Nozais

(c) Artaud-Nozais

reproduction soumise à autorisation du titulaire des droits d'exploitation



Chapelle : vue générale prise du nord (état en 1992)

IVR53_19925601066X

Auteur de l'illustration : Guy Artur, Auteur de l'illustration : Norbert Lambart

(c) Inventaire général, ADAGP ; (c) Région Bretagne

reproduction soumise à autorisation du titulaire des droits d'exploitation



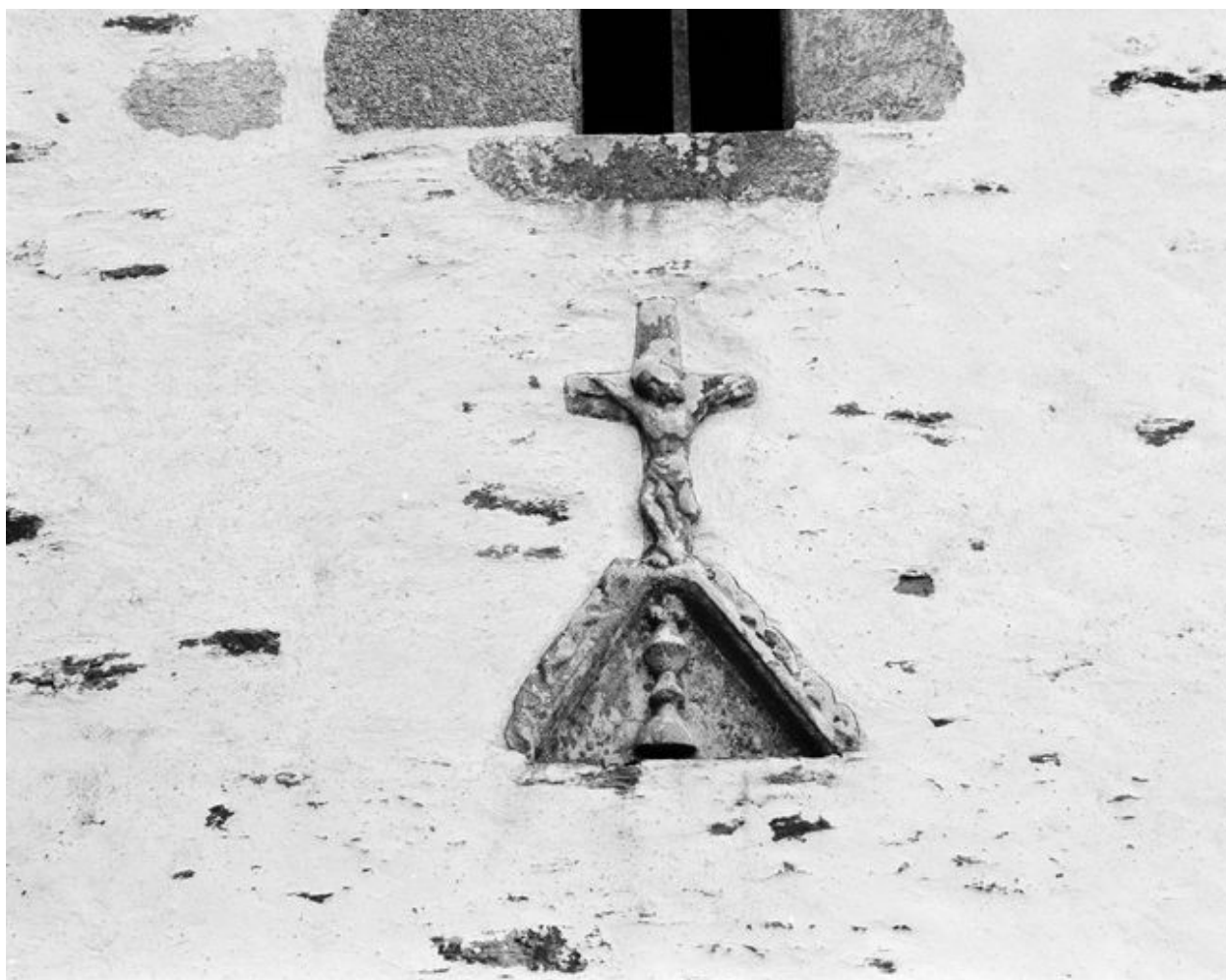
Chapelle : élévation nord et cimetière (état en 1992)

IVR53_19925601062X

Auteur de l'illustration : Guy Artur, Auteur de l'illustration : Norbert Lambart

(c) Inventaire général, ADAGP ; (c) Région Bretagne

reproduction soumise à autorisation du titulaire des droits d'exploitation



Chapelle : croix employée dans le mur nord de la tour (état en 1992)

IVR53_19925601171X

Auteur de l'illustration : Guy Artur, Auteur de l'illustration : Norbert Lambart

(c) Inventaire général, ADAGP ; (c) Région Bretagne

reproduction soumise à autorisation du titulaire des droits d'exploitation



Chapelle : vue générale vers le choeur (état en 1992)

IVR53_19925601079X

Auteur de l'illustration : Guy Artur, Auteur de l'illustration : Norbert Lambart

(c) Inventaire général, ADAGP ; (c) Région Bretagne

reproduction soumise à autorisation du titulaire des droits d'exploitation



Chapelle, chœur, mur nord : porte de sacristie, niche crédence et baie (état en 1992)

IVR53_19925601077X

Auteur de l'illustration : Guy Artur, Auteur de l'illustration : Norbert Lambart

(c) Inventaire général, ADAGP ; (c) Région Bretagne

reproduction soumise à autorisation du titulaire des droits d'exploitation



Chapelle : vue générale vers la nef (état en 1992)

IVR53_19925601078X

Auteur de l'illustration : Guy Artur, Auteur de l'illustration : Norbert Lambart

(c) Inventaire général, ADAGP ; (c) Région Bretagne

reproduction soumise à autorisation du titulaire des droits d'exploitation



Chapelle : escalier partant de la sacristie (état en 1992)

IVR53_19925601170X

Auteur de l'illustration : Guy Artur, Auteur de l'illustration : Norbert Lambart

(c) Inventaire général, ADAGP ; (c) Région Bretagne

reproduction soumise à autorisation du titulaire des droits d'exploitation



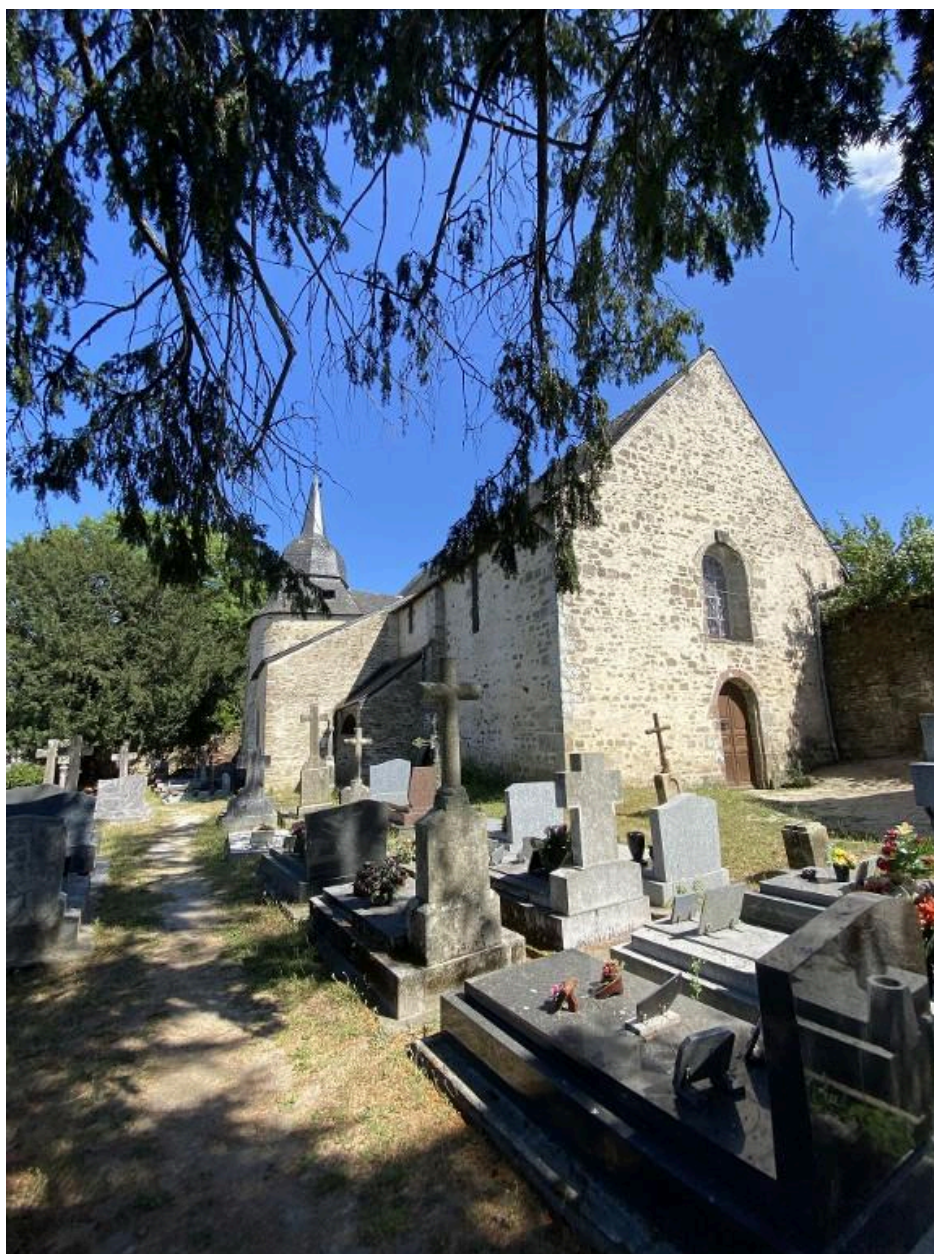
Chapelle : vue de situation prise du nord (état en 1993)

IVR53_19935602471XA

Auteur de l'illustration : Guy Artur, Auteur de l'illustration : Norbert Lambart

(c) Inventaire général, ADAGP ; (c) Région Bretagne

reproduction soumise à autorisation du titulaire des droits d'exploitation



Vue générale nord-ouest

IVR53_20255610715NUCA

Auteur de l'illustration : Baptiste Oligo

Date de prise de vue : 2025

(c) Pays de Ploërmel

reproduction soumise à autorisation du titulaire des droits d'exploitation



Vue nord

IVR53_20255610718NUCA

Auteur de l'illustration : Baptiste Oligo

Date de prise de vue : 2025

(c) Pays de Ploërmel

reproduction soumise à autorisation du titulaire des droits d'exploitation



Vue ouest

IVR53_20255610714NUCA

Auteur de l'illustration : Baptiste Oligo

Date de prise de vue : 2025

(c) Pays de Ploërmel

reproduction soumise à autorisation du titulaire des droits d'exploitation



Porche de l'entrée nord

IVR53_20255610716NUCA

Auteur de l'illustration : Baptiste Oligo

Date de prise de vue : 2025

(c) Pays de Ploërmel

reproduction soumise à autorisation du titulaire des droits d'exploitation



Vue nord

IVR53_20255610717NUCA

Auteur de l'illustration : Baptiste Oligo

Date de prise de vue : 2025

(c) Pays de Ploërmel

reproduction soumise à autorisation du titulaire des droits d'exploitation