

Bretagne, Ille-et-Vilaine
Saint-Grégoire
rue Jean Discalcéat

Maison de maître dite château du bourg neuf, rue Jean Discalcéat (Saint-Grégoire)

Références du dossier

Numéro de dossier : IA35014154

Date de l'enquête initiale : 2001

Date(s) de rédaction : 2001, 2004

Cadre de l'étude : inventaire préliminaire Saint-Grégoire, enquête thématique régionale Inventaire des châteaux du 19e siècle en Bretagne

Degré d'étude : recensé

Désignation

Dénomination : maison

Parties constituantes non étudiées : parc, conciergerie, communs

Compléments de localisation

Milieu d'implantation : en ville

Références cadastrales : 1985, AO

Historique

La demeure dite château du Bourg-Neuf qui est en place aujourd'hui est une construction de 1923 de l'architecte Jean Poirier. A cet endroit préexistait un manoir mentionné au 16e siècle. Il était aux Georgin en 1513, aux Cordier en 1583 et fut vendu par eux en 1598 aux Morihan seigneurs de Mongisson. Il passa par alliance des de la Grée seigneurs de la Noë aux Hayers puis aux Riellan en 1685 et 1771. Ce manoir fut reconstruit à la fin du 19e siècle par la famille de Pontgérard, sur une partie du fonds ancien. Une augmentation de construction est mentionnée en 1882, puis une construction nouvelle en 1889 pour les remises et les écuries. La conciergerie quant à elle est élevée en 1911 (encore en place). Les cartes postales du début du siècle permettent de se rendre compte de l'importance du logis et du choix stylistique néo renaissance (galerie à arcades, logette en encorbellement en façade latérale) très prisé par la haute société d'alors. Intérêt communal.

Période(s) principale(s) : 1er quart 20e siècle

Description

Portail d'entrée en brique et tuffeau. Conciergerie de type pavillon, gros oeuvre enduit, génoise en brique.

Éléments descriptifs

Matériau(x) de couverture : ardoise

Statut, intérêt et protection

Statut de la propriété : propriété privée

Références documentaires

Documents d'archive

- Registres des matrices cadastrales, états des sections des propriétés bâties. (A.C. Saint-Grégoire).

Documents figurés

- **Environs de Rennes-St Grégoire- Château du Bourgneuf.** Carte postale, Rennes : E. Mary Rousselière, édit. [s.d]. (A.D. Ille-et-Vilaine : fonds Lagrée).
- **Château de Bourgneuf (Ille-et-Vilaine)** . Carte postale, [début du 20e siècle]. (A.D. Ille-et-Vilaine : fonds Lagrée).
- **Saint-Grégoire (I-et-V). Le château. Entrée.** Carte postale, [début du 20e siècle]. (A.D. Ille-et-Vilaine : fonds Lagrée).
- **[Château du Bourgneuf]**. Carte postale, Rennes : E. Mary Rousselière, édit. [s.d]. (A.D. Ille-et-Vilaine : 6 Fi).

Données complémentaires

Données complémentaires architecture IP35

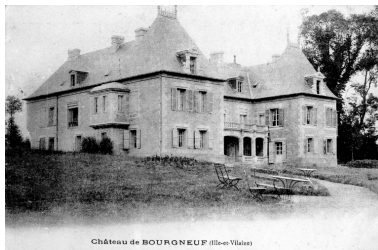
Données complémentaires architecture IP35 : inventaire préliminaire des communes du département d'Ille-et-Vilaine

HYPOI	sans objet
HYPOE	sans objet
SCLE1	1er quart 20e siècle
IAUT	sans objet
ICHR	typicum
IESP	typicum
ICONTX	intégré
SEL	repéré

Illustrations



Extrait du cadastre de 1819,
section du centre bourg
Repro. Véronique Orain
IVR53_20013515415NUC



Château du Bourgneuf au
début du 20e siècle : vue
prise de 3/4 (carte postale)
Repro. Guy Artur,
Repro. Norbert Lambart
IVR53_19883500613X



Château du Bourgneuf (carte
postale : état au début du 20e siècle)
Repro. Guy Artur,
Repro. Norbert Lambart
IVR53_19883500612X



Entrée du château du Bourgneuf
(carte postale du début du 20e siècle)
Repro. Guy Artur,
Repro. Norbert Lambart
IVR53_20013503304X



Vue générale (état en 1974)
Repro. Guy Artur,
Repro. Norbert Lambart
IVR53_19783501054X



Entrée et conciergerie
Phot. Véronique Orain
IVR53_20013515286NUCA

Dossiers liés

Dossiers de synthèse :

Les châteaux du 19e siècle en Bretagne (IA35046224)

Les châteaux, manoirs et maisons de maître de la commune de Saint-Grégoire (IA35014173) Bretagne, Ille-et-Vilaine, Saint-Grégoire

Oeuvre(s) contenue(s) :

Oeuvre(s) en rapport :

Ville de Saint-Grégoire (IA35014265) Bretagne, Ille-et-Vilaine, Saint-Grégoire

Auteur(s) du dossier : Véronique Orain, Aurore Sorieux, Elise Lauranceau

Copyright(s) : (c) Inventaire général



Extrait du cadastre de 1819, section du centre bourg

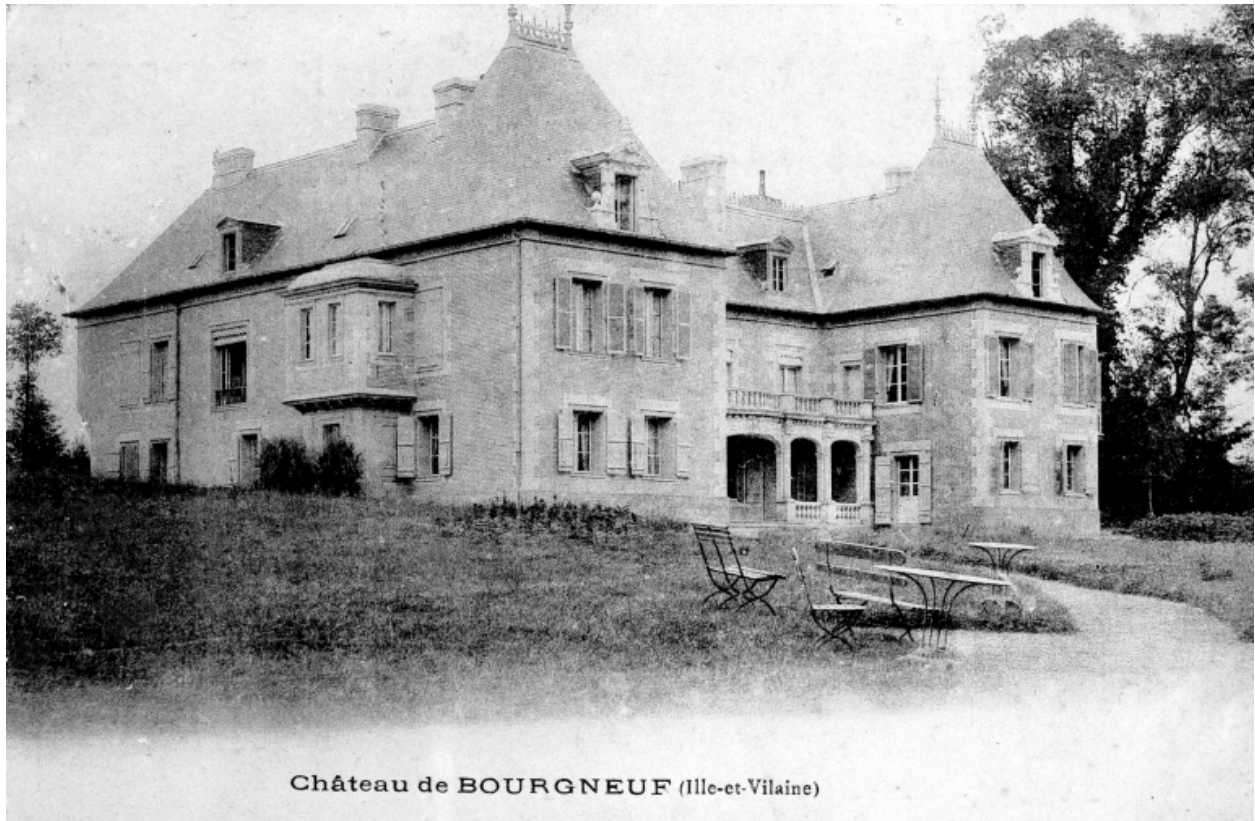
IVR53_20013515415NUC

Auteur de l'illustration (reproduction) : Véronique Orain

Technique de relevé : relevé manuel ;

(c) Inventaire général, ADAGP

reproduction soumise à autorisation du titulaire des droits d'exploitation



Château du Bourgneuf au début du 20e siècle : vue prise de 3/4 (carte postale)

IVR53_19883500613X

Auteur de l'illustration (reproduction) : Guy Artur, Auteur de l'illustration (reproduction) : Norbert Lambart

Technique de relevé : relevé manuel ;

(c) Inventaire général, ADAGP

reproduction soumise à autorisation du titulaire des droits d'exploitation



Château du Bourgneuf (carte postale : état au début du 20e siècle)

IVR53_19883500612X

Auteur de l'illustration (reproduction) : Guy Artur, Auteur de l'illustration (reproduction) : Norbert Lambart

Technique de relevé : relevé manuel ;

(c) Inventaire général, ADAGP

reproduction soumise à autorisation du titulaire des droits d'exploitation



Entrée du château du Bourgneuf (carte postale du début du 20e siècle)

IVR53_20013503304X

Auteur de l'illustration (reproduction) : Guy Artur, Auteur de l'illustration (reproduction) : Norbert Lambart

Technique de relevé : relevé manuel ;

(c) Inventaire général, ADAGP

reproduction soumise à autorisation du titulaire des droits d'exploitation



Vue générale (état en 1974)

IVR53_19783501054X

Auteur de l'illustration (reproduction) : Guy Artur, Auteur de l'illustration (reproduction) : Norbert Lambart

(c) Inventaire général, ADAGP

reproduction soumise à autorisation du titulaire des droits d'exploitation



Entrée et conciergerie

IVR53_20013515286NUCA

Auteur de l'illustration : Véronique Orain

(c) Inventaire général, ADAGP

reproduction soumise à autorisation du titulaire des droits d'exploitation