

Bretagne, Finistère  
Morlaix  
Keranroux

## Château de Keranroux (Morlaix)

### Références du dossier

Numéro de dossier : IA29002919

Date de l'enquête initiale : 2004

Date(s) de rédaction : 2004

Cadre de l'étude : enquête thématique régionale Inventaire des châteaux du 19e siècle en Bretagne

Degré d'étude : étudié

Référence du dossier Monument Historique : PA00090488

### Désignation

Dénomination : château

Parties constituantes non étudiées : parc, communs, chapelle, pièce d'eau, pigeonnier

### Compléments de localisation

Milieu d'implantation : isolé

Références cadastrales :

### Historique

Château construit en 1773-1774 sur le site d'un ancien manoir, pour François-Gabriel de la Fruglaye. L'édifice a vraisemblablement été remanié au niveau des toitures dans la 2e moitié du 19e siècle (établissement de trois toitures à 4 pans sur les différents corps de bâtiment, d'une lucarne au-dessus du fronton central). Cet aménagement, visible sur une carte postale du début du 20e siècle, a depuis été partiellement effacé. Chapelle néo-gothique construite de 1839 à 1843 (gisant du XVIIe attribué à Roland Doré et provenant de l'église de Plouguen).

Période(s) principale(s) : 3e quart 18e siècle, milieu 19e siècle

Dates : 1773 (daté par travaux historiques)

Personne(s) liée(s) à l'histoire de l'oeuvre : François-Gabriel de la Fruglaye (commanditaire, attribution par travaux historiques), Beaufort de (propriétaire, attribution par travaux historiques)

### Description

Edifice de plan rectangulaire symétrique composé d'un corps central de 3 travées encadré de deux corps de 4 travées chacun ; ces corps sont différenciés au niveau des toitures. Le corps central est surmonté d'un fronton triangulaire et d'une lucarne. Maçonnerie enduite avec encadrements de baies, bandeaux horizontaux, chaînes d'angle, corniche et lucarnes en pierre de taille. Chapelle néogothique.

### Éléments descriptifs

Matériau(x) du gros-oeuvre, mise en oeuvre et revêtement : enduit ; moellon ; pierre de taille

Matériau(x) de couverture : ardoise

Plan : plan rectangulaire symétrique

Étage(s) ou vaisseau(x) : étage de soubassement, rez-de-chaussée surélevé, 1 étage carré, étage de comble

Élévations extérieures : élévation ordonnancée

### Typologies et état de conservation

Typologies : remaniement

## Décor

Techniques : sculpture

Représentations : armoiries

## Statut, intérêt et protection

Intérêt de l'œuvre : à signaler

Protections : inscrit MH, 1992/11/19

Statut de la propriété : propriété d'une personne privée

## Références documentaires

### Documents figurés

- 1499 - MORLAIX Le Château de Kéranroux. ND. (A.D. 35 ; 6 Fi Morlaix).
- 1760 - Environs de Morlaix Chapelle du Château de Keranroux. (A.D. 35 ; 6 Fi Morlaix).

### Bibliographie

- APPRIOU, Daniel, BOZELLEC, Erwan. **Châteaux et manoirs en baie de Morlaix**. [S.l.] : Editions du Bois d'Amour, 2002.  
p. 24-28

### Liens web

- Lien vers la base Architecture Mérimée (notice Monuments Historiques) : [http://www.culture.gouv.fr/public/mistral/merimee\\_fr?ACTION=CHERCHER&FIELD\\_98=REF&VALUE\\_98=PA00090488](http://www.culture.gouv.fr/public/mistral/merimee_fr?ACTION=CHERCHER&FIELD_98=REF&VALUE_98=PA00090488)

## Annexe 1

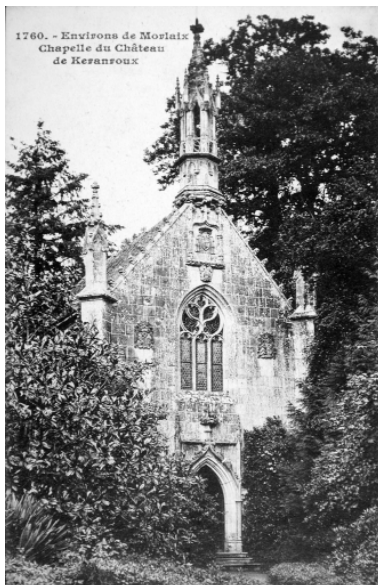
20042905485NUCB : Archives départementales d'Ille-et-Vilaine, 6 Fi Morlaix.

20042905464NUCB : Archives départementales d'Ille-et-Vilaine, 6 Fi Morlaix.

## Illustrations



Vue générale  
Phot. Elise Lauranceau  
IVR53\_20042905485NUCB



Vue de la chapelle  
Phot. Elise Lauranceau  
IVR53\_20042905464NUCB

## **Dossiers liés**

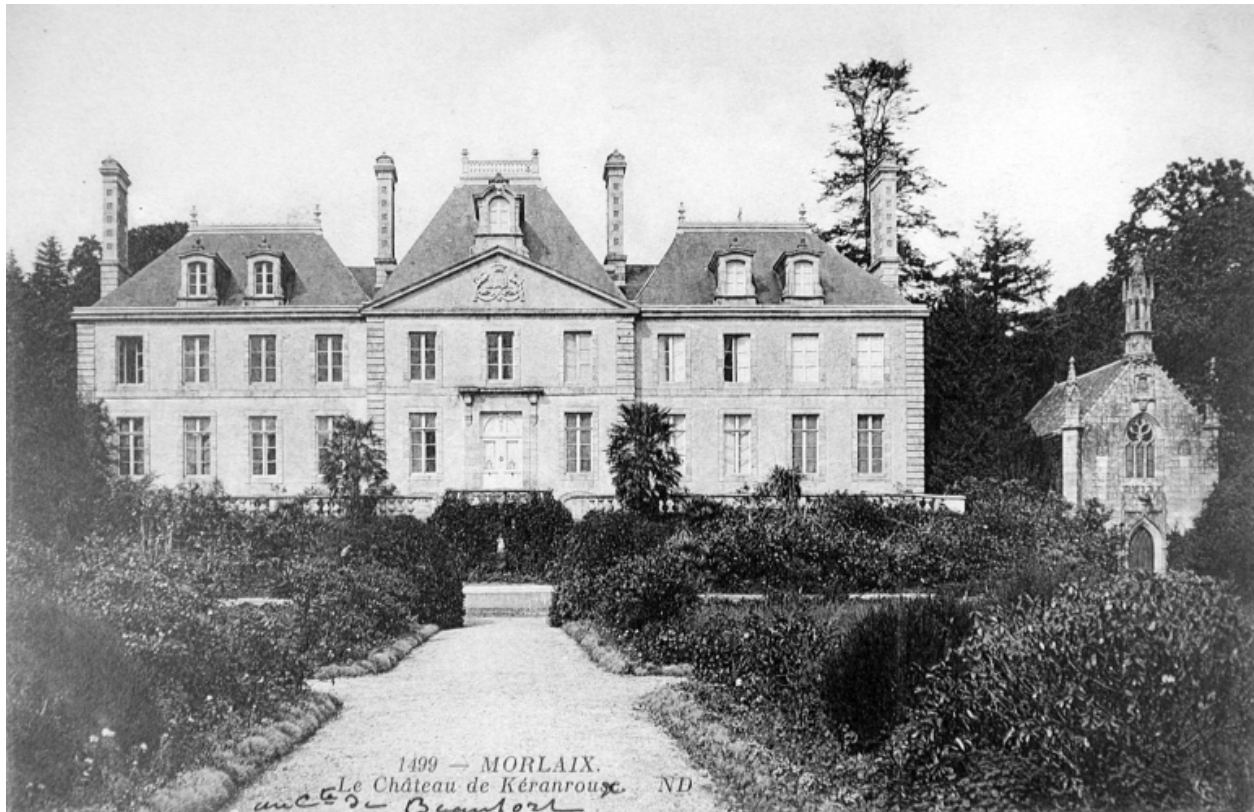
### **Dossiers de synthèse :**

Les châteaux du 19<sup>e</sup> siècle en Bretagne (IA35046224)

### **Oeuvre(s) contenue(s) :**

Auteur(s) du dossier : Elise Lauranceau

Copyright(s) : (c) Monuments historiques ; (c) Inventaire général



Vue générale

IVR53\_20042905485NUCB

Auteur de l'illustration : Elise Lauranceau

(c) Inventaire général, ADAGP

reproduction soumise à autorisation du titulaire des droits d'exploitation



1760. - Environs de Morlaix  
Chapelle du Château  
de Keranroux

Vue de la chapelle

IVR53\_20042905464NUCB

Auteur de l'illustration : Elise Lauranceau

(c) Inventaire général, ADAGP

reproduction soumise à autorisation du titulaire des droits d'exploitation