

Bretagne, Ille-et-Vilaine
Chelun

Eglise paroissiale Saint-Pierre (Chelun)

Références du dossier

Numéro de dossier : IA00130829

Date de l'enquête initiale : 1994

Date(s) de rédaction : 1994, 2004

Cadre de l'étude : enquête thématique départementale Inventaire des églises et chapelles d'Ille-et-Vilaine, inventaire préliminaire Chelun

Degré d'étude : étudié

Désignation

Dénomination : église paroissiale

Vocable : Saint-Pierre

Parties constituantes non étudiées : monument aux morts

Compléments de localisation

Milieu d'implantation : en village

Références cadastrales : 1986, B2

Historique

L'église primitive fut donnée à la fin du 11e siècle à l'abbaye Saint-Aubin d'Angers par un seigneur nommé Auvé. Des chapelles nord et sud y avaient été ajoutées au 16e siècle. L'église romane était auparavant composée d'une nef unique terminée par une abside semi-circulaire. A l'extérieur de l'édifice, il existait plusieurs contreforts. La porte ouest était protégée par un chapiteau, sous lequel se trouvait un bénitier, actuellement conservé dans la nouvelle église. L'église actuelle inspirée du gothique flamboyant régional a été reconstruite sur les plans d'Arthur Regnault entre 1891 et 1893. Des remplois de poudingue de l'ancien édifice y sont perceptibles. Le clocher de type cornouaillais se retrouve dans la production de cet architecte. (Voir également les églises de Thorigné et d'Epiniac).

Période(s) principale(s) : 4e quart 19e siècle

Période(s) secondaire(s) : 11e siècle, 16e siècle (détruit)

Auteur(s) de l'oeuvre : Arthur Regnault (architecte, attribution par source)

Description

Plan en croix latine, chevet plat, clocher en façade. Style gothique flamboyant.

Éléments descriptifs

Matériau(x) du gros-oeuvre, mise en oeuvre et revêtement : grès ; schiste

Matériau(x) de couverture : ardoise

Typologies et état de conservation

Typologies : chevet plat ; clocher en façade

Statut, intérêt et protection

Statut de la propriété : propriété publique

Références documentaires

Documents d'archive

- A. D. Ille-et-Vilaine. Série O : Administration et comptabilité communales. Edifices publics. Monuments et établissements publics. Eglise (An XI-1903) : 2 O 78/13.

Bibliographie

- **Le département d'Ille-et-Vilaine, Histoire, Archéologie, Monuments.**
BANEAT, Paul. **Le département d'Ille-et-Vilaine, Histoire, Archéologie, Monuments.** Rennes : J. Larcher, 1929.
Région Bretagne (Service de l'Inventaire du patrimoine culturel)
- **Pouillé historique de l'archevêché de Rennes**
GUILLOTIN DE CORSON, Amédée, *Pouillé historique de l'archevêché de Rennes*, Rennes : Fougeray, Paris : René Haton, 1884.
Région Bretagne (Service de l'Inventaire du patrimoine culturel) : USU sur pl. (v)
- **Dictionnaire historique et géographique de la province de Bretagne.**
OGÉE, Jean-Baptiste. **Dictionnaire historique et géographique de la province de Bretagne.** Nlle éd. [1778-1780] rev. et augm. Rennes : Molliex, 1845.
- **EGLISES d'ILLE-ET-VILAINE. L'ARCHITECTE ARTHUR REGNAULT**
INVENTAIRE GÉNÉRAL DES MONUMENTS ET DES RICHESSES ARTISTIQUES DE LA FRANCE.
Région Bretagne. **EGLISES d'ILLE-ET-VILAINE. L'ARCHITECTE ARTHUR REGNAULT**, par BARBEDOR Isabelle. Rennes, 1993, (Itinéraires du patrimoine n°34).
Région Bretagne (Service de l'Inventaire du patrimoine culturel)
- **EGLISES d'ILLE-ET-VILAINE. L'ARCHITECTE ARTHUR REGNAULT**
INVENTAIRE GÉNÉRAL DES MONUMENTS ET DES RICHESSES ARTISTIQUES DE LA FRANCE.
Région Bretagne. **EGLISES d'ILLE-ET-VILAINE. L'ARCHITECTE ARTHUR REGNAULT**, par BARBEDOR Isabelle. Rennes, 1993, (Itinéraires du patrimoine n°34).
Région Bretagne (Service de l'Inventaire du patrimoine culturel)
- **Ille-et-Vilaine. Eglises et Chapelles**
INVENTAIRE GÉNÉRAL DES MONUMENTS ET DES RICHESSES ARTISTIQUES DE LA FRANCE.
Région Bretagne. **Ille-et-Vilaine. Eglises et Chapelles**, par ORAIN Véronique, avec la collaboration de BARBEDOR Isabelle, DUFIEF-MOIREZ Denise, RIOULT Jean-Jacques. Rennes : Association pour l'Inventaire Bretagne, 1996, (Indicateurs du patrimoine).
Région Bretagne (Service de l'Inventaire du patrimoine culturel)
- **Le patrimoine des communes d'Ille-et-Vilaine**
Le patrimoine des communes d'Ille-et-Vilaine. Paris : Flohic éditions 2000. (Le patrimoine des communes de France).

Données complémentaires

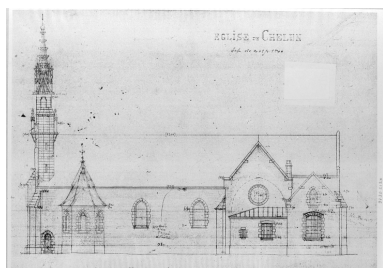
Données complémentaires architecture IP35

Données complémentaires architecture IP35 : inventaire préliminaire des communes du département d'Ille-et-Vilaine

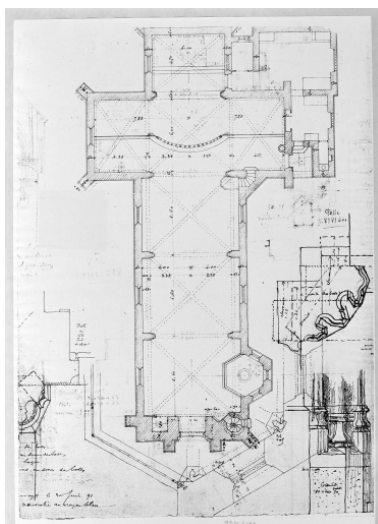
HYPOI	sans objet
-------	------------

HYPOE	bloc
MURS1	grès ; schiste
SCLE1	4e quart 19e siècle
IAUT	sans objet
ICHR	typicum
IESP	typicum
ICONTX	intégré
PINTE	Oeuvre étudiée lors de l'enquête thématique préliminaire effectuée en 1994, sur les églises et chapelles d' Ile-et-Vilaine. Une mise à jour des données a été effectuée lors de l'enquête communale.
SEL	étudié

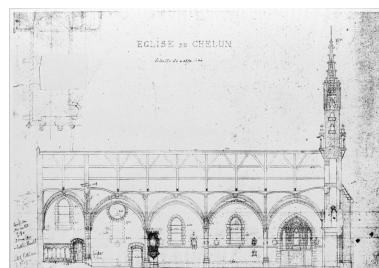
Illustrations



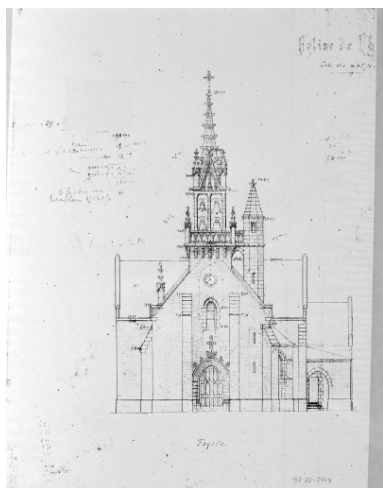
Elévation latérale sud
attribuée à A. Regnault
Phot. Guy Artur, Phot.
Norbert Lambart
IVR53_19973500212X



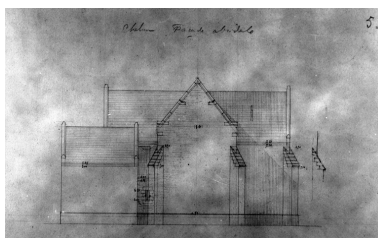
Plan au sol de l'église
attribué à A. Regnault
Phot. Guy Artur, Phot.
Norbert Lambart
IVR53_19973500213X



Coupe longitudinale de
l'église attribuée à A. Regnault
Phot. Guy Artur, Phot.
Norbert Lambart
IVR53_19973500215X



Elévation de la façade principale
attribuée à A. Regnault



Elévation de la façade absidiale
attribuée à A. Regnault
Phot. Guy Artur, Phot.
Norbert Lambart
IVR53_19953500117VB



Elévation Nord-Est : vue générale

Phot. Guy Artur, Phot.
Norbert Lambart
IVR53_19973500214X



Elévation Ouest : vue générale
Phot. Guy Artur, Phot.
Norbert Lambart
IVR53_19923500667V



Elévation Ouest : vue générale
Phot. Guy Artur, Phot.
Norbert Lambart
IVR53_19923500605VA

Phot. Guy Artur, Phot.
Norbert Lambart
IVR53_19943501482X



Vue sud-ouest
Phot. Stéphanie Ménard
IVR53_20043512272NUCA



Vue sud-est
Phot. Stéphanie Ménard
IVR53_20043512273NUCA



Vue intérieure
Phot. Stéphanie Ménard
IVR53_20043512274NUCA

Dossiers liés

Dossiers de synthèse :

Les églises et chapelles d'Ille-et-Vilaine (IA00131084)

Les églises, chapelles et croix de chemin sur la commune de Chelun (IA35033043) Bretagne, Ille-et-Vilaine, Chelun

Oeuvre(s) contenue(s) :

Le patrimoine mobilier de l'église (IM35016158) Bretagne, Ille-et-Vilaine, Chelun

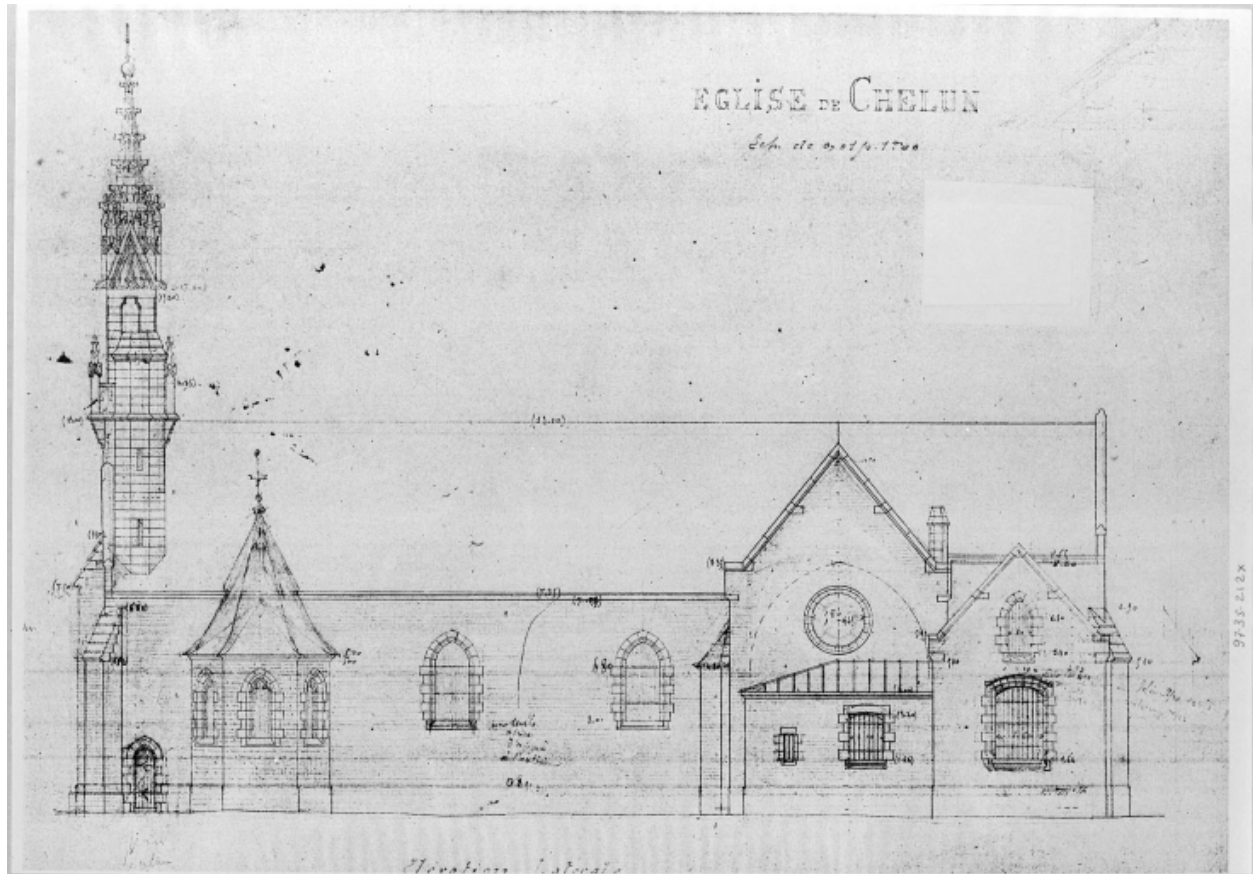
Oeuvre(s) en rapport :

Village de Chelun (IA35033049) Bretagne, Ille-et-Vilaine, Chelun

Monuments aux morts (Chelun) (IA35033053) Bretagne, Ille-et-Vilaine, Chelun

Auteur(s) du dossier : Isabelle Barbedor, Véronique Orain

Copyright(s) : (c) Inventaire général



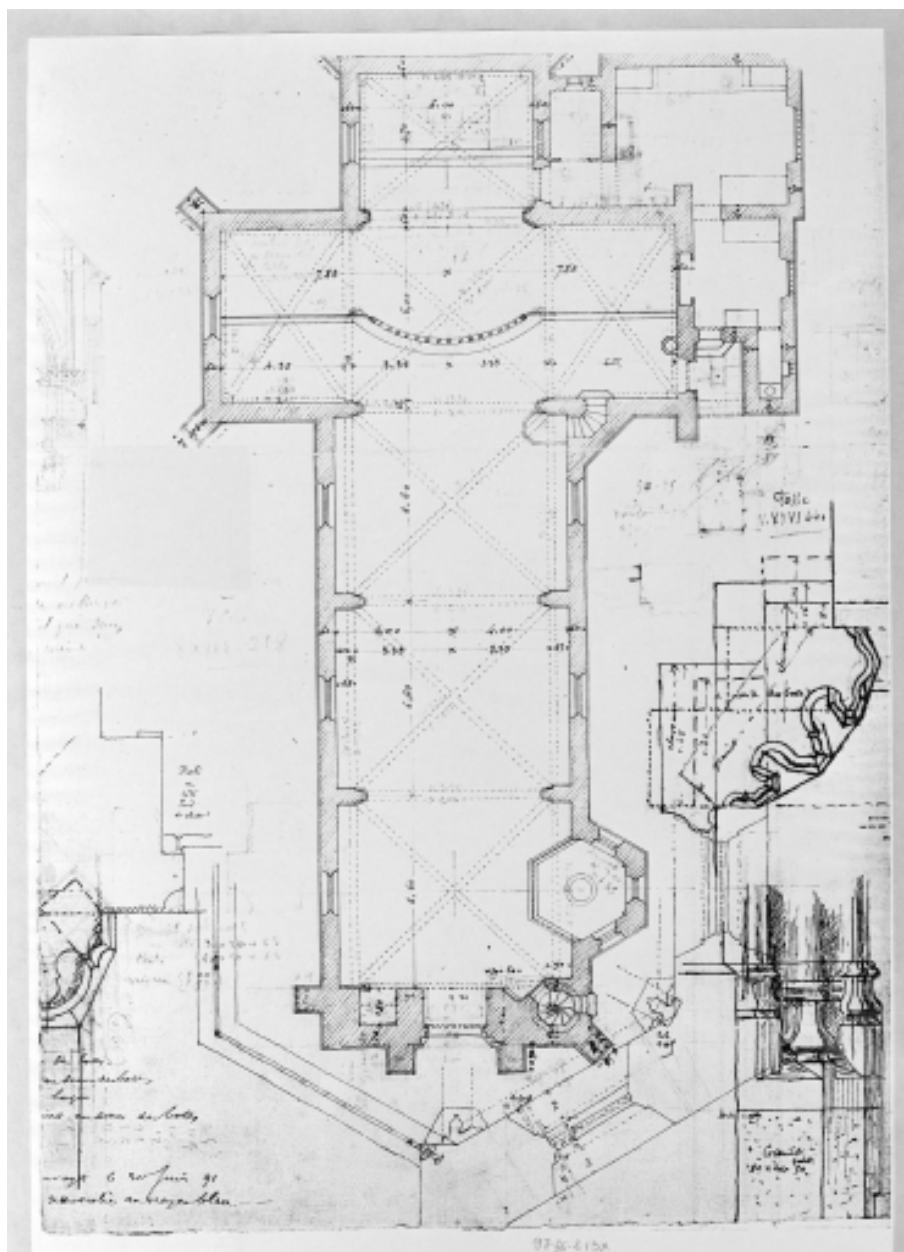
Elévation latérale sud attribuée à A. Regnault

IVR53_19973500212X

Auteur de l'illustration : Guy Artur, Auteur de l'illustration : Norbert Lambart

(c) Inventaire général, ADAGP

reproduction soumise à autorisation du titulaire des droits d'exploitation



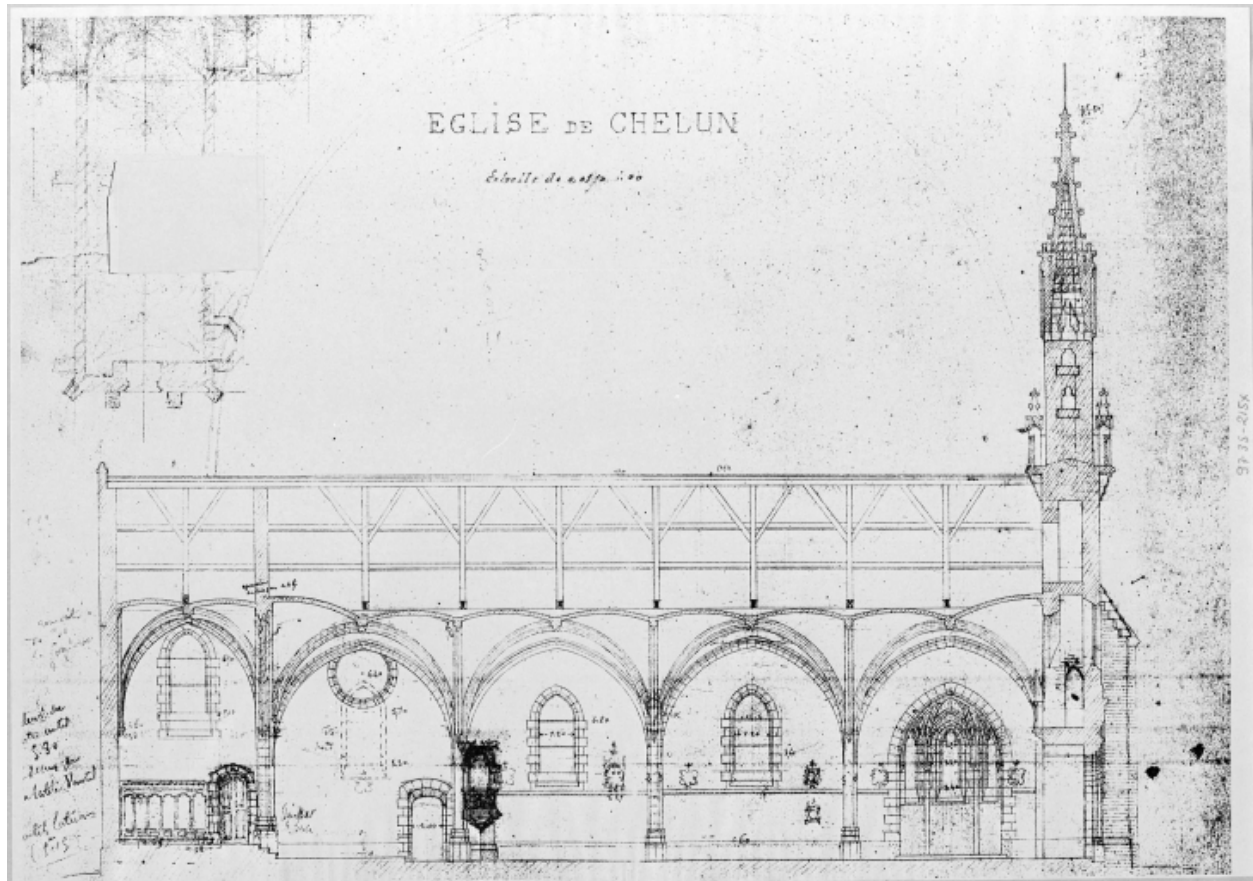
Plan au sol de l'église attribué à A. Regnault

IVR53_19973500213X

Auteur de l'illustration : Guy Artur, Auteur de l'illustration : Norbert Lambart

(c) Inventaire général, ADAGP

reproduction soumise à autorisation du titulaire des droits d'exploitation



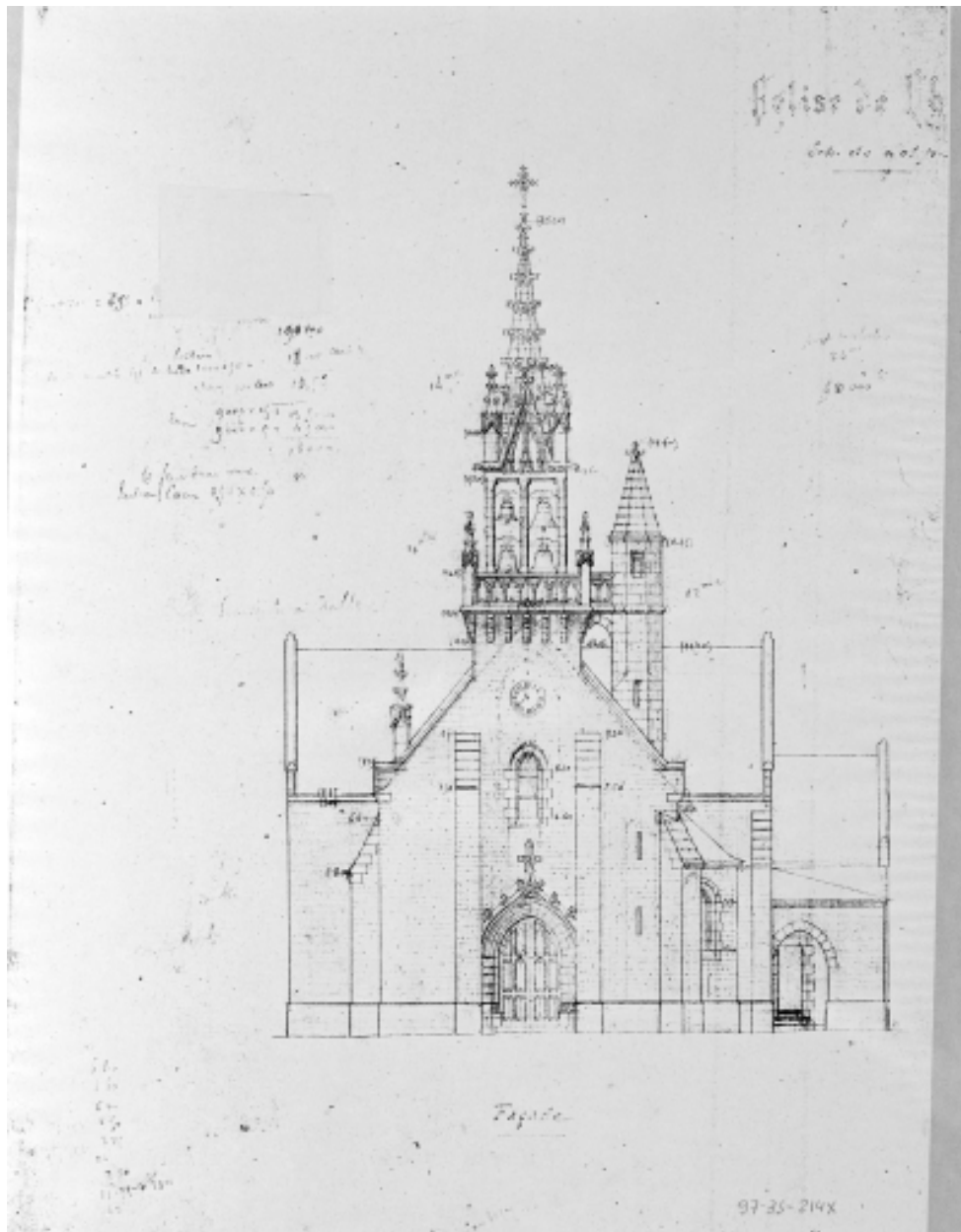
Coupe longitudinale de l'église attribuée à A. Regnault

IVR53_19973500215X

Auteur de l'illustration : Guy Artur, Auteur de l'illustration : Norbert Lambart

(c) Inventaire général, ADAGP

reproduction soumise à autorisation du titulaire des droits d'exploitation



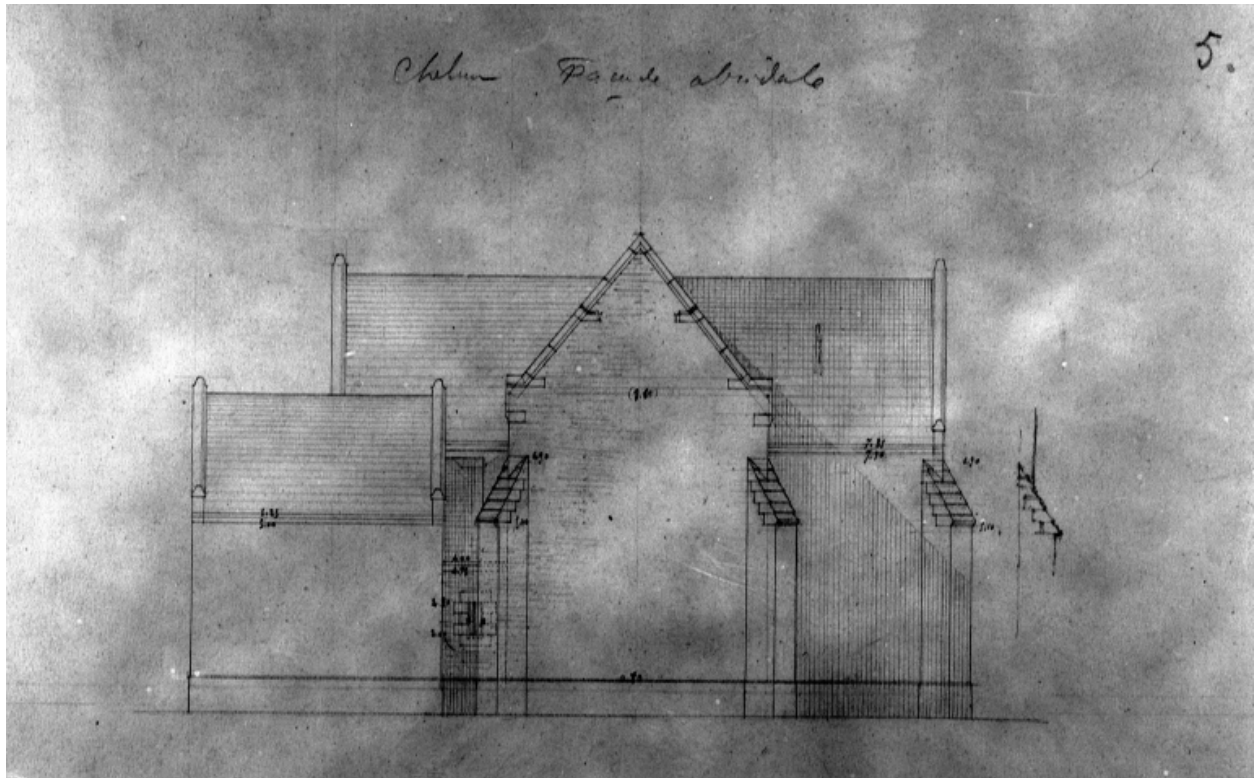
Elévation de la façade principale attribuée à A. Regnault

IVR53_19973500214X

Auteur de l'illustration : Guy Artur, Auteur de l'illustration : Norbert Lambart

(c) Inventaire général, ADAGP

reproduction soumise à autorisation du titulaire des droits d'exploitation



Elévation de la façade absidiale attribuée à A. Regnault

IVR53_19953500117VB

Auteur de l'illustration : Guy Artur, Auteur de l'illustration : Norbert Lambart

(c) Inventaire général, ADAGP

reproduction soumise à autorisation du titulaire des droits d'exploitation



Elévation Nord-Est : vue générale

IVR53_19943501482X

Auteur de l'illustration : Guy Artur, Auteur de l'illustration : Norbert Lambart

(c) Inventaire général, ADAGP

reproduction soumise à autorisation du titulaire des droits d'exploitation



Elévation Ouest : vue générale

IVR53_19923500667V

Auteur de l'illustration : Guy Artur, Auteur de l'illustration : Norbert Lambart

(c) Inventaire général, ADAGP

reproduction soumise à autorisation du titulaire des droits d'exploitation



Elévation Ouest : vue générale

IVR53_19923500605VA

Auteur de l'illustration : Guy Artur, Auteur de l'illustration : Norbert Lambart

(c) Inventaire général, ADAGP

reproduction soumise à autorisation du titulaire des droits d'exploitation



Vue sud-ouest

IVR53_20043512272NUCA

Auteur de l'illustration : Stéphanie Ménard

(c) Inventaire général, ADAGP

reproduction soumise à autorisation du titulaire des droits d'exploitation



Vue sud-est

IVR53_20043512273NUCA

Auteur de l'illustration : Stéphanie Ménard

(c) Inventaire général, ADAGP

reproduction soumise à autorisation du titulaire des droits d'exploitation



Vue intérieure

IVR53_20043512274NUCA

Auteur de l'illustration : Stéphanie Ménard

(c) Inventaire général, ADAGP

reproduction soumise à autorisation du titulaire des droits d'exploitation