

Bretagne, Ille-et-Vilaine  
Le Minihic-sur-Rance  
Saint-Buc

## **Chapelle Sainte-Anne, Saint-Buc (Le Minihic-sur-Rance)**

### **Références du dossier**

Numéro de dossier : IA35009612

Date de l'enquête initiale : 1992

Date(s) de rédaction : 1993, 2000

Cadre de l'étude : enquête thématique départementale Inventaire des églises et chapelles d'Ille-et-Vilaine, inventaire préliminaire Le Minihic-sur-Rance

Degré d'étude : recensé

Référence du dossier Monument Historique : PA00090632

### **Désignation**

Dénomination : chapelle

Parties constituantes non étudiées : enclos, croix monumentale

### **Compléments de localisation**

Milieu d'implantation : en écart

Références cadastrales : 1829, D1, 692 ; 1982. J 211, 565

### **Historique**

Orientée selon un axe nord-sud, la chapelle Sainte-Anne dépendait du château de Saint-Buc. Elle a été reconstruite en 1660 à l'emplacement d'une ancienne chapelle dont la cloche datée 1631 a été conservée. Acquisée en 1988 par la commune, elle a été restaurée grâce à l'association de sauvegarde de la chapelle.

Période(s) principale(s) : 3e quart 17e siècle

Dates : 1660 (daté par travaux historiques)

### **Description**

1 vaisseau, plan allongé, lambris de couverture, campanile en façade, chevet plat.

### **Éléments descriptifs**

Matériau(x) du gros-oeuvre, mise en oeuvre et revêtement : granite ; enduit ; moellon

Matériau(x) de couverture : ardoise

### **Typologies et état de conservation**

État de conservation : restauré

### **Statut, intérêt et protection**

Protections : inscrit MH, 1982/12/29

Statut de la propriété : propriété d'une personne privée

## Références documentaires

### Documents figurés

- **Commune du Minihic-sur-Rance. Plan cadastral. Section J.** Levée, 1982 3e éd., échelle : 1/2000e. (Mairie du Minihic-sur-Rance).
- **Le Minihic-sur-Rance (I.-et V.). Chapelle Saint-Buc.** Carte postale, Rennes : J. Sorel, édit., [s.d.]. (A.D. Ille-et-Vilaine).

### Bibliographie

- **Ille-et-Vilaine. Eglises et Chapelles**  
INVENTAIRE GÉNÉRAL DES MONUMENTS ET DES RICHESSES ARTISTIQUES DE LA FRANCE.  
Région Bretagne. **Ille-et-Vilaine. Eglises et Chapelles**, par ORAIN Véronique, avec la collaboration de BARBEDOR Isabelle, DUFIEF-MOIREZ Denise, RIOULT Jean-Jacques. Rennes : Association pour l'Inventaire Bretagne, 1996, (Indicateurs du patrimoine).  
n°251  
Région Bretagne (Service de l'Inventaire du patrimoine culturel)
- GAUTHIER, Pascal. **La chapelle Sainte-Anne au Minihic-sur-Rance, cinq siècles d'histoire.** 1992.

### Liens web

- Lien vers la base Architecture Mérimée (notice Monuments Historiques) : [http://www.culture.gouv.fr/public/mistral/merimee\\_fr?ACTION=CHERCHER&FIELD\\_98=REF&VALUE\\_98=PA00090632](http://www.culture.gouv.fr/public/mistral/merimee_fr?ACTION=CHERCHER&FIELD_98=REF&VALUE_98=PA00090632)
- Lien vers la base Joconde, Chapelle sur la route de Dinard, n°inventaire : D22 74 : [http://www.culture.gouv.fr/public/mistral/joconde\\_fr](http://www.culture.gouv.fr/public/mistral/joconde_fr)

### Données complémentaires

#### Données complémentaires architecture IP35

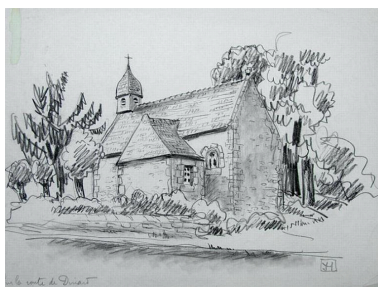
Données complémentaires architecture IP35 : inventaire préliminaire des communes du département d'Ille-et-Vilaine

HYPOI	sans objet
HYPOE	sans objet
MURS1	granite ; moellon ; enduit
SCLE1	3e quart 17e siècle
IAUT	sans objet
ICHR	typicum
IESP	unicum commune
ICONTX	intégré
SEL	sélectionné

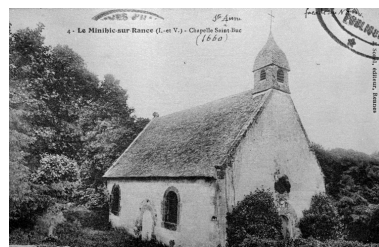
## Illustrations



Vue de situation sur  
le cadastre de 1982  
Repro. Malo Pichot  
IVR53\_20003514158NUC



Chapelle Saint Buc, "vers la route  
de Dinard", par Yvonne Jean-haffen  
Autr. Yvonne Jean-Haffen  
IVR53\_20163505311NUCA



La chapelle au début du 20e siècle  
Repro. Guy Artur,  
Repro. Norbert Lambart  
IVR53\_19933500209X



Vue générale nord de la  
chapelle avec son enclos  
Phot. Guy Artur, Phot.  
Norbert Lambart  
IVR53\_19943501869XA



Vue générale nord de la  
chapelle avec son enclos  
Phot. Bernard Bègne, Phot. M. Loyon  
IVR53\_19923500790X



La façade est avec porte en  
plein cintre à besants décoratifs  
Phot. Bernard Bègne, Phot. M. Loyon  
IVR53\_19923500791X



Détail : croix incrustée  
dans le mur de clôture  
Phot. Malo Pichot  
IVR53\_20003513924NUCA



Détail : façade nord, armoiries  
Phot. Malo Pichot  
IVR53\_20003513923NUCA



L'ensemble du maître autel, 17e siècle  
Phot. Bernard Bègne  
IVR53\_20003501601XA



L'ensemble du maître autel, 17e siècle  
Phot. Guy Artur, Phot.  
Norbert Lambart  
IVR53\_19943501870XA

## Dossiers liés

### Dossiers de synthèse :

Les églises et chapelles d'Ille-et-Vilaine (IA00131084)

Yvonne Jean-Haffen et l'Inventaire du patrimoine : regards croisés (Projet de Parc naturel régional Rance-Côte d'Emeraude) (IA22133220)

Les chapelles, églises, croix monumentales et oratoires sur la commune de Le Minihic-sur-Rance (IA35006211)

Bretagne, Ille-et-Vilaine, Le Minihic-sur-Rance

### Oeuvre(s) contenue(s) :

Le mobilier de la chapelle Sainte-Anne (IM35008311) Bretagne, Ille-et-Vilaine, Le Minihic-sur-Rance, Saint-Buc

### Oeuvre(s) en rapport :

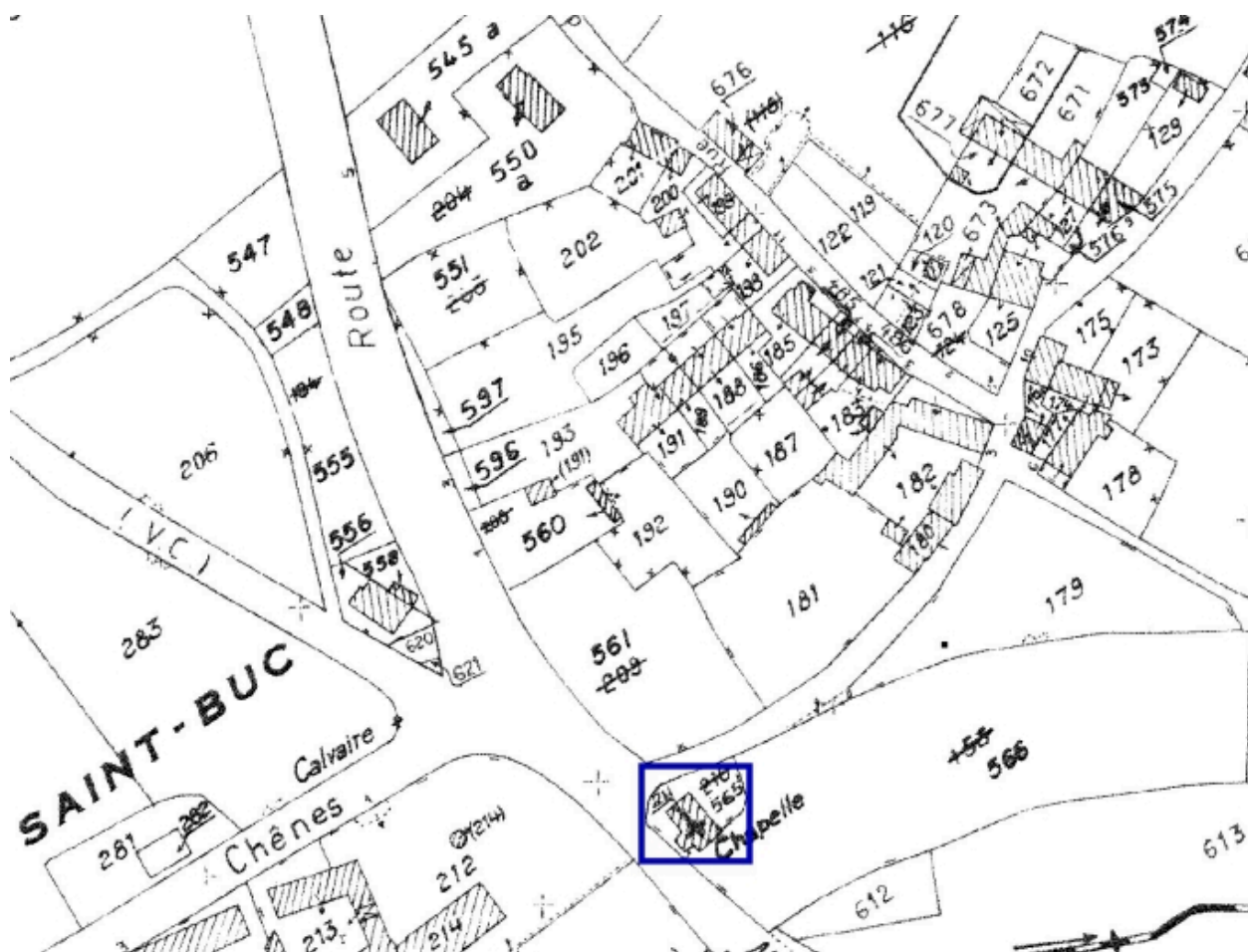
Château dite "malouinière" de Saint-Buc (Le Minihic-sur-Rance) (IA35006215) Bretagne, Ille-et-Vilaine, Le Minihic-sur-Rance, Saint-Buc

Écart Saint-Buc (Le Minihic-sur-Rance) (IA35006286) Bretagne, Ille-et-Vilaine, Le Minihic-sur-Rance, Saint-Buc

Croix monumentale, Saint-Buc (Le Minihic-sur-Rance) (IA35006216) Bretagne, Ille-et-Vilaine, Le Minihic-sur-Rance, Saint-Buc

Auteur(s) du dossier : Isabelle Barbedor, Véronique Orain

Copyright(s) : (c) Inventaire général



Vue de situation sur le cadastre de 1982

IVR53\_20003514158NUC

Auteur de l'illustration (reproduction) : Malo Pichot

Technique de relevé : relevé manuel ;

(c) Inventaire général, ADAGP

reproduction interdite

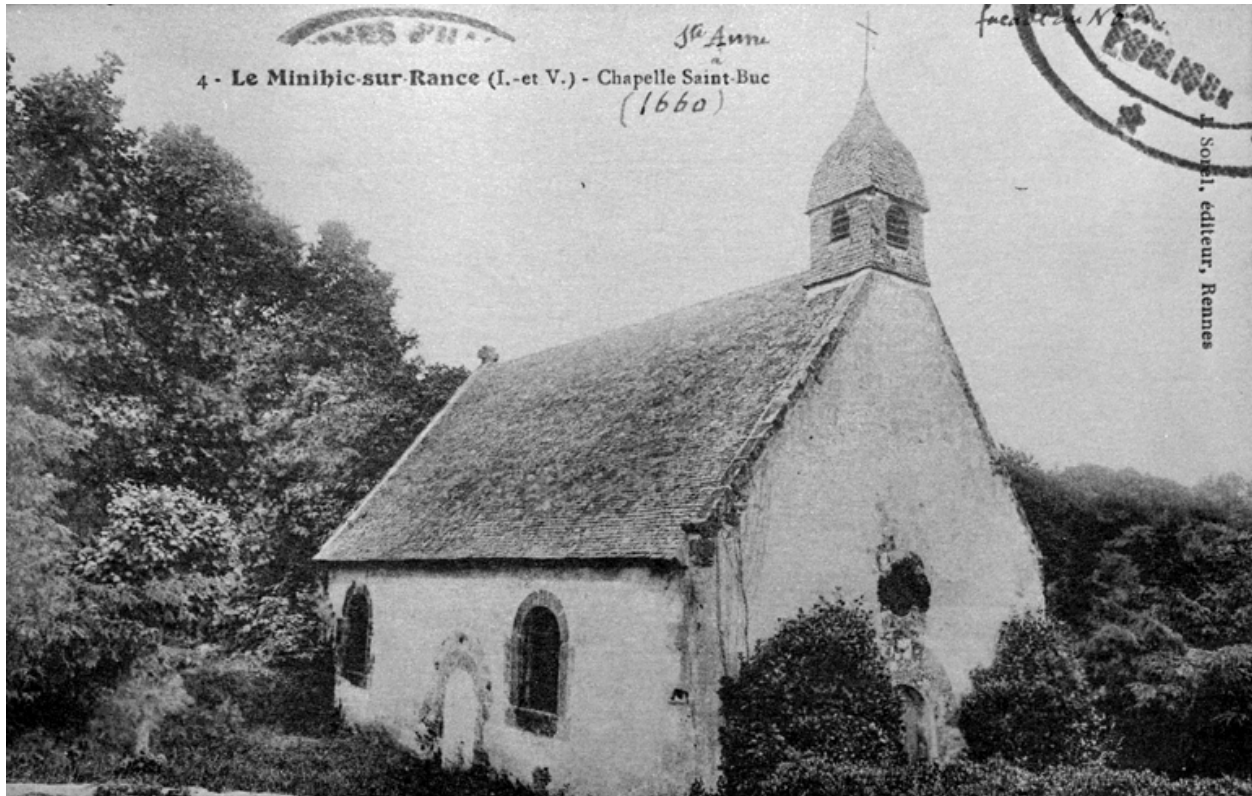


Chapelle Saint Buc, "vers la route de Dinard", par Yvonne Jean-haffen

IVR53\_20163505311NUCA

Auteur du document reproduit : Yvonne Jean-Haffen

(c) Musée Yvonne Jean-Haffen - Maison d'artiste de la Grande Vigne (Dinan)  
reproduction interdite



La chapelle au début du 20e siècle

IVR53\_19933500209X

Auteur de l'illustration (reproduction) : Guy Artur, Auteur de l'illustration (reproduction) : Norbert Lambart

Technique de relevé : relevé manuel ;

(c) Inventaire général, ADAGP

reproduction soumise à autorisation du titulaire des droits d'exploitation



Vue générale nord de la chapelle avec son enclos

IVR53\_19943501869XA

Auteur de l'illustration : Guy Artur, Auteur de l'illustration : Norbert Lambart

(c) Inventaire général, ADAGP

reproduction soumise à autorisation du titulaire des droits d'exploitation



Vue générale nord de la chapelle avec son enclos

IVR53\_19923500790X

Auteur de l'illustration : Bernard Bègne, Auteur de l'illustration : M. Loyon

(c) Inventaire général, ADAGP

reproduction soumise à autorisation du titulaire des droits d'exploitation



La façade est avec porte en plein cintre à besants décoratifs

IVR53\_19923500791X

Auteur de l'illustration : Bernard Bègne, Auteur de l'illustration : M. Loyon

(c) Inventaire général, ADAGP

reproduction soumise à autorisation du titulaire des droits d'exploitation



Détail : croix incrustée dans le mur de clôture

IVR53\_20003513924NUCA

Auteur de l'illustration : Malo Pichot

(c) Inventaire général, ADAGP

reproduction soumise à autorisation du titulaire des droits d'exploitation



Détail : façade nord, armoiries

IVR53\_20003513923NUCA

Auteur de l'illustration : Malo Pichot

(c) Inventaire général, ADAGP

reproduction soumise à autorisation du titulaire des droits d'exploitation



L'ensemble du maître autel, 17e siècle

IVR53\_20003501601XA

Auteur de l'illustration : Bernard Bègne

(c) Inventaire général, ADAGP

reproduction soumise à autorisation du titulaire des droits d'exploitation



L'ensemble du maître autel, 17e siècle

IVR53\_19943501870XA

Auteur de l'illustration : Guy Artur, Auteur de l'illustration : Norbert Lambart

(c) Inventaire général, ADAGP

reproduction soumise à autorisation du titulaire des droits d'exploitation