

Bretagne, Morbihan  
Le Hézo  
Brionel

## **Manoir, Brionel (Le Hézo) (détruit)**

### **Références du dossier**

Numéro de dossier : IA00114259

Date de l'enquête initiale : 1970

Date(s) de rédaction : 1991, 2004

Cadre de l'étude : inventaire topographique , enquête thématique régionale Inventaire des châteaux du 19e siècle en Bretagne

Degré d'étude : étudié

### **Désignation**

Dénomination : manoir, château

Parties constituantes non étudiées : jardin, parc

### **Compléments de localisation**

Milieu d'implantation : isolé

Références cadastrales : 1810, B, 472 ; 1844. B 4 723 ; 1950. B 4 702

### **Historique**

Manoir existant en 1427 appartenant à Jean de Brionel. Dernier bâtiment construit (ou plus ancien et remanié ?) vers 1870 pour les Montlaur, portant leurs armoiries, agrandi de 1906 à 1912 par un important pavillon ; des ruines situées dans le parc, au nord du château actuel, pourraient être celles d'un édifice ancien.. Détruit lors de la vente en 1970.

Période(s) principale(s) : 2e moitié 19e siècle, 1er quart 20e siècle

### **Description**

#### **Éléments descriptifs**

Matériau(x) du gros-oeuvre, mise en oeuvre et revêtement : granite ; enduit

Matériau(x) de couverture : ardoise

Étage(s) ou vaisseau(x) : 1 étage carré

Élévations extérieures : élévation à travées

Type(s) de couverture : toit à longs pans ; noue ; croupe

#### **Typologies et état de conservation**

Typologies : ex-nihilo (site ancien) ; agrandissement. Eclectique

État de conservation : détruit

#### **Décor**

Techniques : sculpture

Représentations : armoiries

Précision sur les représentations :

Armes des Carrère de Montlaur, support : lucarne du pavillon central 1906.

## Statut, intérêt et protection

Statut de la propriété : propriété privée

## Références documentaires

### Documents figurés

- 278.- Environs de Vannes.- LE HÉZO, par Theix.- Brionel. Collection David, Vannes (A.D. 35, 6 Fi Hézo [Le]).

## Annexe 1

### Inventaire topographique sur la commune de Le Hézo, 1970 :

Lien [PDF](#)

## Annexe 2

### Archives départementales

19915601157XB : Archives départementales du Morbihan

## Annexe 3

### Archives départementales

20035604280NUCB : Archives départementales d'Ille-et-Vilaine, 6 Fi Hézo (Le).

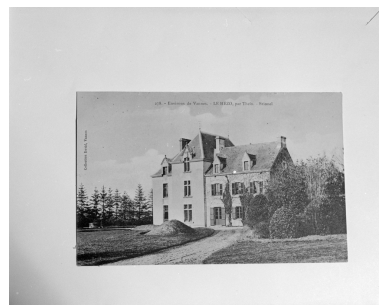
## Illustrations



Extrait cadastral 1810, section B.  
Repro. Guy Artur,  
Repro. Norbert Lambart,  
Phot. Auteur inconnu  
IVR53\_19935600312X



Extrait cadastral 1840, section B4.  
Repro. Guy Artur,  
Repro. Norbert Lambart,  
Phot. Auteur inconnu  
IVR53\_19935600310X



Vue générale sud. Carte postale  
ancienne (A.D. Morbihan).  
Repro. Guy Artur,  
Repro. Norbert Lambart  
IVR53\_19915601157XB

## Dossiers liés

### Dossiers de synthèse :

Les châteaux du 19e siècle en Bretagne (IA35046224)

Présentation de la commune du Hézo (IA00114249) Bretagne, Morbihan, Le Hézo

### Oeuvre(s) contenue(s) :

Auteur(s) du dossier : Jean-Pierre Le Thiec, Catherine Toscer, Elise Lauranceau

Copyright(s) : (c) Inventaire général



Extrait cadastral 1810, section B.

IVR53\_19935600312X

Auteur de l'illustration (reproduction) : Guy Artur, Auteur de l'illustration (reproduction) : Norbert Lambart, Auteur de l'illustration : Auteur inconnu

Technique de relevé : relevé manuel ;

(c) Inventaire général, ADAGP

reproduction soumise à autorisation du titulaire des droits d'exploitation



Extrait cadastral 1840, section B4.

IVR53\_19935600310X

Auteur de l'illustration (reproduction) : Guy Artur, Auteur de l'illustration (reproduction) : Norbert Lambart, Auteur de l'illustration : Auteur inconnu

Technique de relevé : relevé manuel ;

(c) Inventaire général, ADAGP

reproduction soumise à autorisation du titulaire des droits d'exploitation



Vue générale sud. Carte postale ancienne (A.D. Morbihan).

IVR53\_19915601157XB

Auteur de l'illustration (reproduction) : Guy Artur, Auteur de l'illustration (reproduction) : Norbert Lambart

(c) Inventaire général, ADAGP

reproduction soumise à autorisation du titulaire des droits d'exploitation