

Bretagne, Ille-et-Vilaine
La Bouëxière
la Bonnerie

Manoir, la Bonnerie (La Bouëxière)

Références du dossier

Numéro de dossier : IA35011350

Date de l'enquête initiale : 2001

Date(s) de rédaction : 2001, 2004

Cadre de l'étude : inventaire préliminaire La Bouëxière, enquête thématique régionale Inventaire des châteaux du 19e siècle en Bretagne

Degré d'étude : recensé

Désignation

Dénomination : manoir

Destinations successives : école d'agriculture

Parties constituantes non étudiées : logement, communs

Compléments de localisation

Milieu d'implantation : en écart

Références cadastrales : 1826. B2 526, 531, 532, 533, 534, 535, 536, 537, 538, 539, 540, 541, 542, 543, 546 1979 B2 340, 346, 347, 348, 376, 381, 382, 383, 384, 402, 403, 404, 494, 495, 496, 499, 500, 501, 512, 513, 514, 515, 516, 517

Historique

Période(s) principale(s) : milieu 17e siècle, 2e moitié 19e siècle, limite 19e siècle 20e siècle

Période(s) secondaire(s) : 2e moitié 20e siècle

Description

Éléments descriptifs

Matériau(x) du gros-oeuvre, mise en oeuvre et revêtement : terre ; grès ; enduit ; moellon sans chaîne en pierre de taille

Matériau(x) de couverture : ardoise

Typologies et état de conservation

État de conservation : remanié, restauré

Statut, intérêt et protection

Statut de la propriété : propriété privée

Références documentaires

Bibliographie

- BANÉAT, Paul. **Le Département d'Ille-et-Vilaine Histoire Archéologie Monuments** Rennes : Librairie Moderne J. Larcher, 1927-1929.
t. 1, p. 173-174

Annexe 1

20013509190NUC : Archives départementales d'Ille-et-Vilaine

Données complémentaires

Données complémentaires architecture IP35

Données complémentaires architecture IP35 : inventaire préliminaire des communes du département d'Ille-et-Vilaine

HYPOI	sans objet
HYPOE	éclaté
MURS1	enduit ; terre ; grès ; moellon sans chaîne en pierre de taille
SCLE1	milieu 17e siècle ; 2e moitié 19e siècle ; limite 19e siècle 20e siècle
IAUT	sans objet
ICHR	unicum
IESP	unicum commune
ICONTX	intégré
SEL	sélection possible

Illustrations



Le manoir et ses dépendances
sur le cadastre de 1826
Repro. Archives
départementales d'Ille-et-Vilaine
IVR53_20013509190NUC



Le manoir : vue de situation sud-est
(carte postale, début 20e siècle)
Repro. Guy Artur,
Repro. Norbert Lambart
IVR53_19883500053X



Le manoir au milieu de son
parc : vue de situation sud-est
Phot. Xavier Gilbert
IVR53_20013509191NUCA



Le corps de logis : vue
générale sud-ouest
Phot. Xavier Gilbert
IVR53_20013509192NUCA



L'ancien logis du 17e siècle
et son pastiche additif :
vue générale sud-ouest
Phot. Xavier Gilbert
IVR53_20013509193NUCA



L'ancien manoir du 17e siècle :
détail de la corniche et des lucarnes
Phot. Xavier Gilbert
IVR53_20013509194NUCA



Les anciens communs :
vue générale sud-ouest
Phot. Xavier Gilbert
IVR53_20013509195NUCA

Dossiers liés

Dossiers de synthèse :

Les châteaux du 19^e siècle en Bretagne (IA35046224)

Présentation de la commune de La Bouëxière (IA35011248) Bretagne, Ille-et-Vilaine, La Bouëxière

Les châteaux, manoirs et demeures sur la commune de La Bouëxière (IA35011251) Bretagne, Ille-et-Vilaine, La Bouëxière

Oeuvre(s) contenue(s) :

Auteur(s) du dossier : Xavier Gilbert, Elise Lauranceau

Copyright(s) : (c) Inventaire général



Le manoir et ses dépendances sur le cadastre de 1826

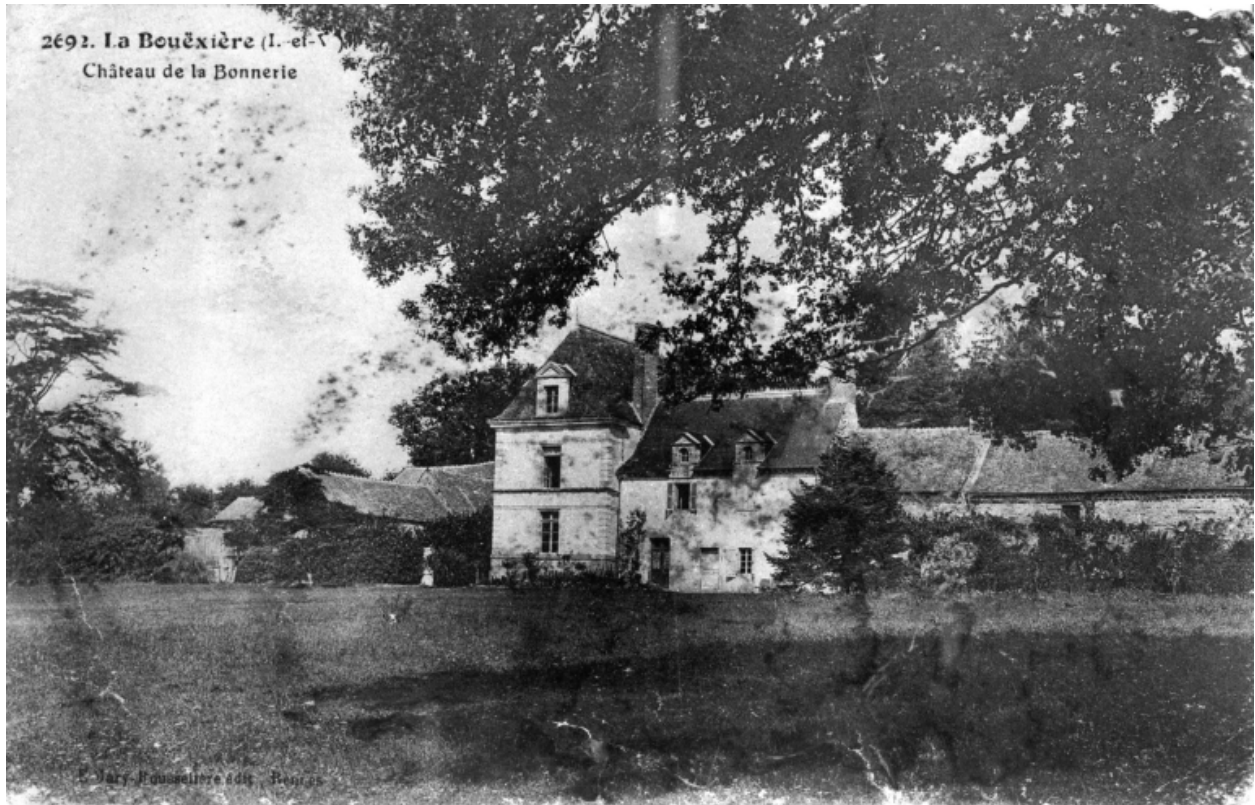
IVR53_20013509190NUC

Auteur de l'illustration (reproduction) : Archives départementales d'Ile-et-Vilaine

Technique de relevé : relevé manuel ;

(c) Conseil général d'Ile-et-Vilaine

reproduction soumise à autorisation du titulaire des droits d'exploitation



Le manoir : vue de situation sud-est (carte postale, début 20e siècle)

IVR53_19883500053X

Auteur de l'illustration (reproduction) : Guy Artur, Auteur de l'illustration (reproduction) : Norbert Lambart

Technique de relevé : relevé manuel ;

(c) Inventaire général, ADAGP

reproduction soumise à autorisation du titulaire des droits d'exploitation



Le manoir au milieu de son parc : vue de situation sud-est

IVR53_20013509191NUCA

Auteur de l'illustration : Xavier Gilbert

(c) Inventaire général, ADAGP

reproduction soumise à autorisation du titulaire des droits d'exploitation



Le corps de logis : vue générale sud-ouest

IVR53_20013509192NUCA

Auteur de l'illustration : Xavier Gilbert

(c) Inventaire général, ADAGP

reproduction soumise à autorisation du titulaire des droits d'exploitation



L'ancien logis du 17e siècle et son pastiche additif : vue générale sud-ouest

IVR53_20013509193NUCA

Auteur de l'illustration : Xavier Gilbert

(c) Inventaire général, ADAGP

reproduction soumise à autorisation du titulaire des droits d'exploitation



L'ancien manoir du 17e siècle : détail de la corniche et des lucarnes

IVR53_20013509194NUCA

Auteur de l'illustration : Xavier Gilbert

(c) Inventaire général, ADAGP

reproduction soumise à autorisation du titulaire des droits d'exploitation



Les anciens communs : vue générale sud-ouest

IVR53_20013509195NUCA

Auteur de l'illustration : Xavier Gilbert

(c) Inventaire général, ADAGP

reproduction soumise à autorisation du titulaire des droits d'exploitation