

Bretagne, Ille-et-Vilaine  
Bains-sur-Oust  
le Plessis

## Château du Plessis (Bains-sur-Oust)

### Références du dossier

Numéro de dossier : IA35012438

Date de l'enquête initiale : 2001

Date(s) de rédaction : 2001, 2004

Cadre de l'étude : inventaire préliminaire Bains-sur-Oust, enquête thématique régionale Inventaire des châteaux du 19<sup>e</sup> siècle en Bretagne

Degré d'étude : recensé

### Désignation

Dénomination : château

Parties constituantes non étudiées : ferme, parc

### Compléments de localisation

Milieu d'implantation : isolé

Références cadastrales : 1817, M7 ; 1847, T1 ; 1983. ZY 325, 348, 349

### Historique

Situé à peu de distance au sud du bourg de Bains-sur-Oust, le domaine du Plessis est l'un des 14 lieux nobles mentionnés par Paul Banéat sur la commune. Il appartenait autrefois à l'abbaye de Redon. Le château du Plessis, une maison de campagne assez jolie (Dictionnaire historique et géographique de la province de Bretagne, p. 67), est implanté au centre d'un vaste parc terminé à l'ouest par les bâtiments d'une importante ferme aujourd'hui transformée en logements.

Période(s) principale(s) : milieu 19<sup>e</sup> siècle

### Statut, intérêt et protection

Statut de la propriété : propriété privée

### Références documentaires

#### Documents figurés

- **BAINS (I.-et-V.). - Château du Plessis**, carte postale, Rennes : J. Sorel, Edit., [s.d] (Archives départementales d'Ille-et-Vilaine : 6 Fi).
- **4261. Bains (I.-et-V.) - Château du Plessis, côté Sud**, carte postale, [s.l], [s.d] (Archives départementales d'Ille-et-Vilaine : 6 Fi).
- **Ille-et-Vilaine. Commune de Bains-sur-Oust. Plan cadastral. Section ZY**, plan cadastral, 1983, échelle : 1/2000.
- **Ille-et-Vilaine. Commune de Bains-sur-Oust. Section M dite du Bourg, feuille 7**, plan cadastral napoléonien, échelle : 1/20 000e, par le géomètre Demay, 1847. (A.D. Ille-et-Vilaine : 3 P 5245).

- **Ille-et-Vilaine. Commune de Bains-sur-Oust. Section T dite du Bourg, feuille 1**, plan cadastral napoléonien, échelle : 1/2 500e, 1817. (A.D. Ille-et-Vilaine : 3 P 5611).

### Bibliographie

- BANÉAT, Paul. **Le département d'Ille-et-Vilaine, Histoire, Archéologie, Monuments**. Rennes : J. Larcher, 1928.  
t. 1, p. 82
- **Dictionnaire historique et géographique de la province de Bretagne.**  
OGÉE, Jean-Baptiste. **Dictionnaire historique et géographique de la province de Bretagne**. Nlle éd. [1778-1780] rev. et augm. Rennes : Molliex, 1845.  
p. 66-67

### Annexe 1

20013511695NUC : Archives départementales d'Ille-et-Vilaine

20013511696NUC : Archives départementales d'Ille-et-Vilaine

### *Données complémentaires*

Données complémentaires architecture IP35

Données complémentaires architecture IP35 : inventaire préliminaire des communes du département d'Ille-et-Vilaine

HYPOI	sans objet
HYPOE	éclaté
SCLE1	milieu 19e siècle
IAUT	sans objet
ICHR	typicum
IESP	typicum
ICONTX	intégré
SEL	sélection possible

## Illustrations



Extrait du cadastre de 1983  
Phot. Auteur inconnu  
IVR53\_20013511694NUC



Extrait du cadastre de 1817  
Repro. Archives  
départementales d'Ille-et-Vilaine  
IVR53\_20013511695NUC



Extrait du cadastre de 1847  
Repro. Archives  
départementales d'Ille-et-Vilaine  
IVR53\_20013511696NUC



Carte postale ancienne :  
vue générale sud  
Repro. Guy Artur,  
Repro. Norbert Lambart  
IVR53\_19883500036XB



Carte postale ancienne : façade sud  
Phot. Guy Artur, Phot.  
Norbert Lambart  
IVR53\_19883500035X

## Dossiers liés

### Dossiers de synthèse :

Les châteaux du 19<sup>e</sup> siècle en Bretagne (IA35046224)

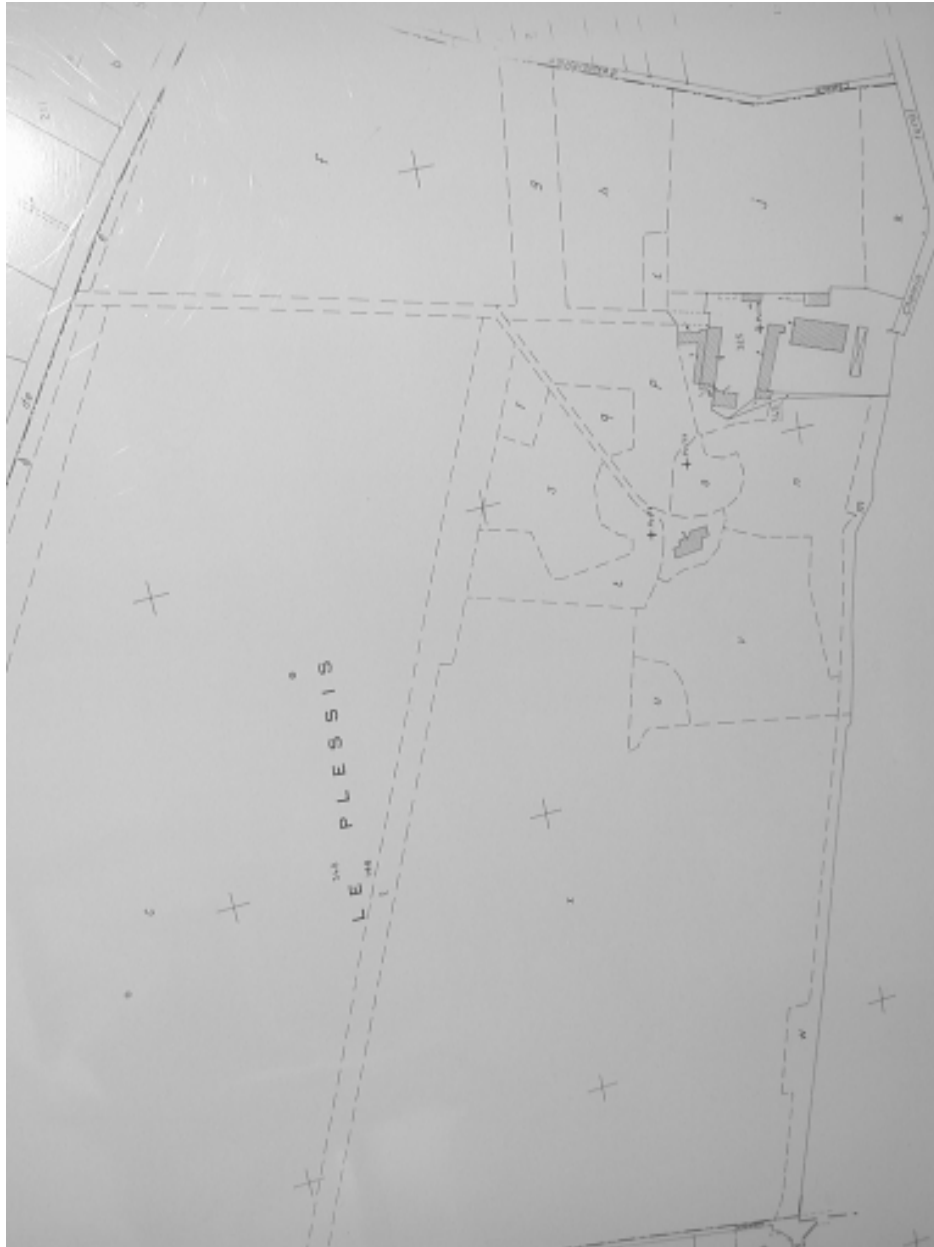
Présentation de la commune de Bains-sur-Oust (IA35012428) Bretagne, Ille-et-Vilaine, Bains-sur-Oust

Les manoirs, châteaux et demeures sur la commune de Bains-sur-Oust (IA35012435) Bretagne, Ille-et-Vilaine, Bains-sur-Oust

### Oeuvre(s) contenue(s) :

Auteur(s) du dossier : Elise Lauranceau, Malo Pichot

Copyright(s) : (c) Inventaire général



Extrait du cadastre de 1983

IVR53\_20013511694NUC

Auteur de l'illustration : Auteur inconnu

Technique de relevé : relevé manuel ;

(c) Inventaire général, ADAGP

reproduction soumise à autorisation du titulaire des droits d'exploitation



Extrait du cadastre de 1817

IVR53\_20013511695NUC

Auteur de l'illustration (reproduction) : Archives départementales d'Ille-et-Vilaine

Technique de relevé : relevé manuel ;

(c) Conseil général d'Ille-et-Vilaine

reproduction soumise à autorisation du titulaire des droits d'exploitation



Extrait du cadastre de 1847

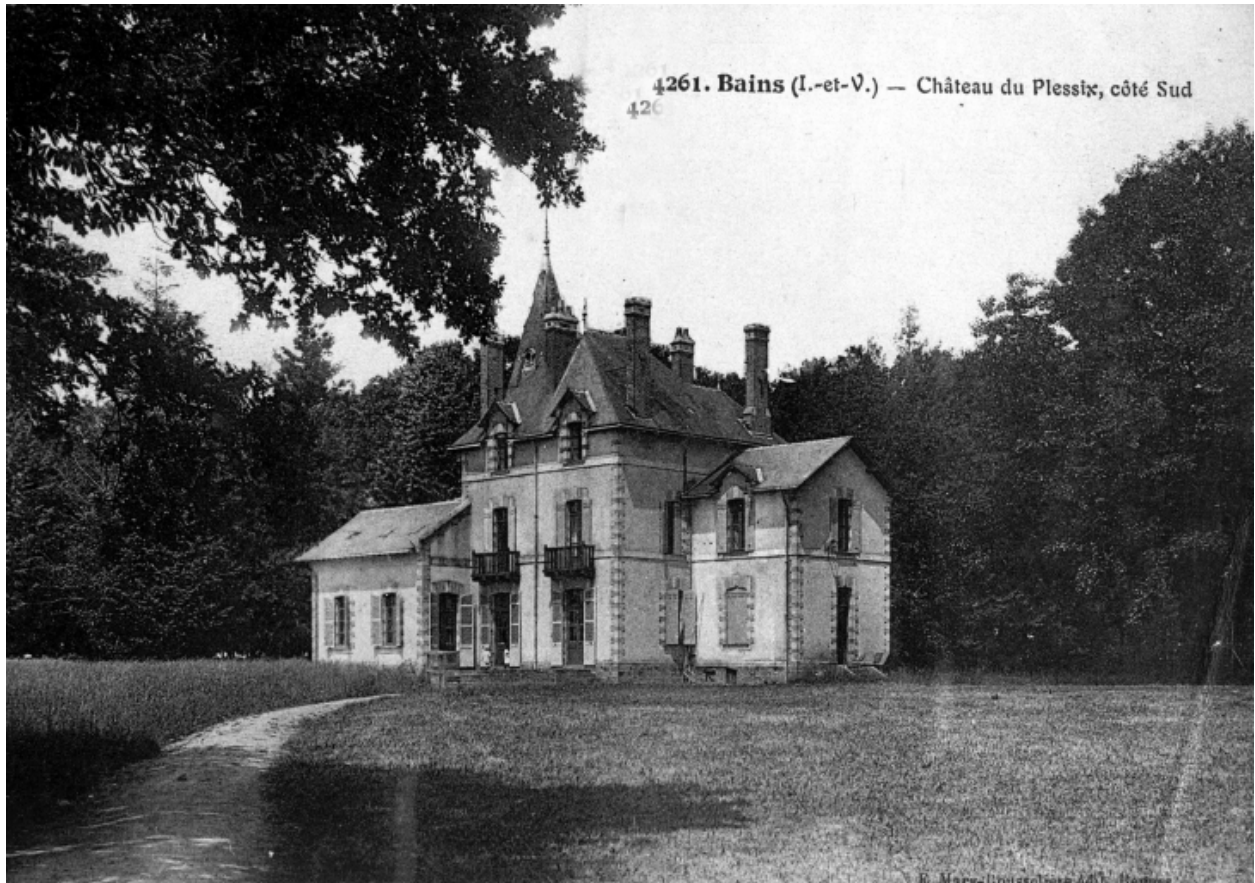
IVR53\_20013511696NUC

Auteur de l'illustration (reproduction) : Archives départementales d'Ille-et-Vilaine

Technique de relevé : relevé manuel ;

(c) Conseil général d'Ille-et-Vilaine

reproduction soumise à autorisation du titulaire des droits d'exploitation



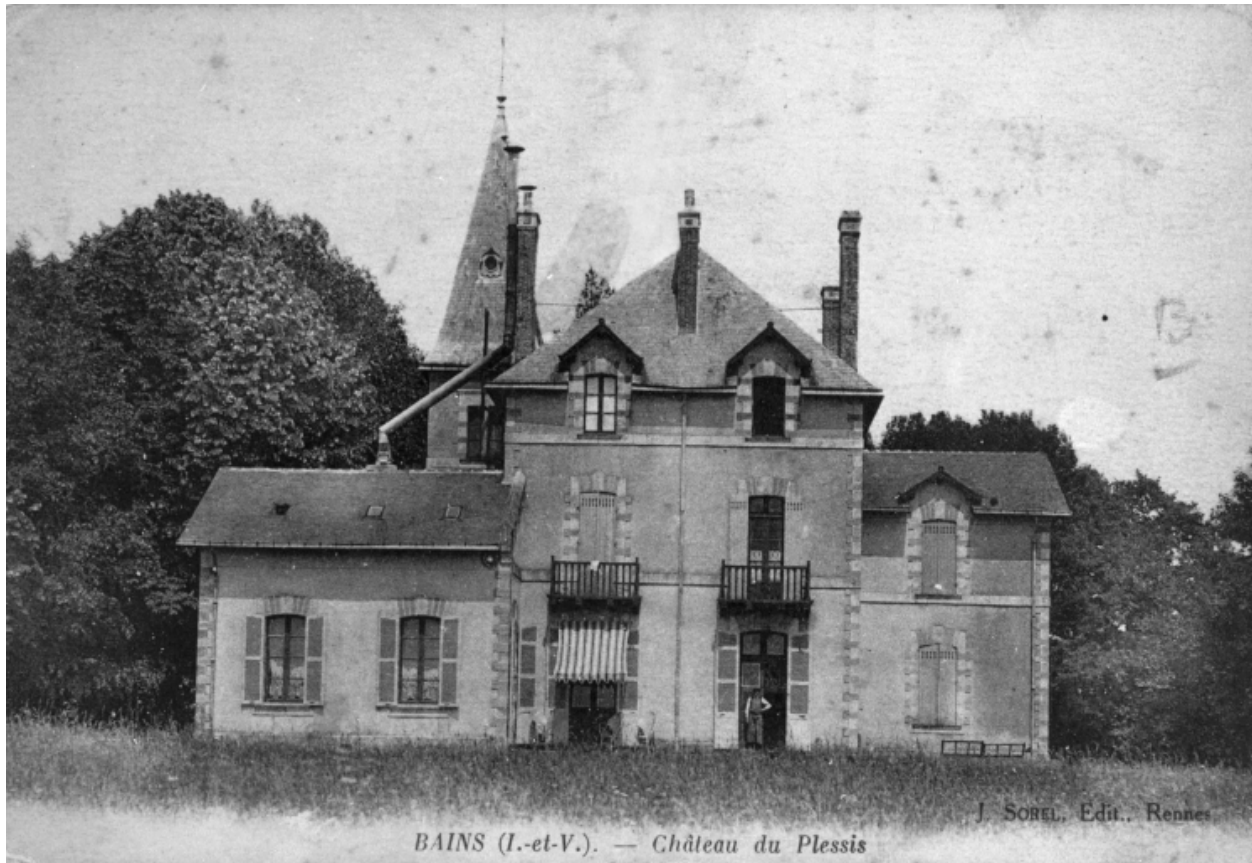
Carte postale ancienne : vue générale sud

IVR53\_19883500036XB

Auteur de l'illustration (reproduction) : Guy Artur, Auteur de l'illustration (reproduction) : Norbert Lambart

(c) Inventaire général, ADAGP

reproduction soumise à autorisation du titulaire des droits d'exploitation



Carte postale ancienne : façade sud

IVR53\_19883500035X

Auteur de l'illustration : Guy Artur, Auteur de l'illustration : Norbert Lambart

(c) Inventaire général, ADAGP

reproduction soumise à autorisation du titulaire des droits d'exploitation