

Bretagne, Ille-et-Vilaine
Liffré

Église paroissiale Saint-Michel (Liffré)

Références du dossier

Numéro de dossier : IA35009912

Date de l'enquête initiale : 1994

Date(s) de rédaction : 1994, 2001

Cadre de l'étude : enquête thématique départementale Inventaire des églises et chapelles d'Ille-et-Vilaine, inventaire préliminaire Liffré

Degré d'étude : étudié

Référence du dossier Monument Historique : PA35000056

Désignation

Dénomination : église paroissiale

Vocable : Saint-Michel

Parties constituantes non étudiées : croix de cimetière

Compléments de localisation

Milieu d'implantation : en village

Références cadastrales : 1980, AJ, 118

Historique

L'ancienne église était composée d'une nef à chevet plat du 16^e siècle, agrandie au 17^e siècle d'une chapelle qui fut démolie en 1837 lors de la construction des bas-côtés. Cet édifice a fait place à l'église actuelle construite sur les plans d'Arthur Regnault entre 1888 et 1891. La partie haute du clocher sera achevée en 1938 par l'architecte Hyacinthe Perrin (dates et attributions par source).

Période(s) principale(s) : 4^e quart 19^e siècle, 2^e quart 20^e siècle

Dates : 1891 (daté par source), 1938 (daté par source)

Auteur(s) de l'oeuvre : Arthur Regnault (architecte, attribution par source), Hyacinthe Perrin (architecte, attribution par source)

Description

Plan allongé, voûte d'ogives, coupole à trompes, chevet arrondi, style romano byzantin.

Éléments descriptifs

Matériau(x) du gros-oeuvre, mise en oeuvre et revêtement : granite ; grès ; pierre de taille ; grand appareil

Matériau(x) de couverture : ardoise

Typologies et état de conservation

Typologies : style romano-byzantin

Statut, intérêt et protection

Protections : inscrit MH, 2014/01/23

Statut de la propriété : propriété de la commune

Présentation

Arthur Regnault réalise à Liffré un projet qu'il avait conçu en 1885 pour Tinténiac. Il adopte un plan centré, parti proche de celui de la Fresnais et de Corps-Nuds. Cet édifice est représentatif de la première période romano-byzantine à laquelle succèdent les réalisations monumentales de Tinténiac ou de Maxent. Le décor intérieur est riche et abondant : les décors sculptés et peints, les mosaïques et le mobilier participent à un jeu de polychromie où dominent la chaleur de l'or. Les arcs brisés outrepassés qui s'ouvrent sur l'espace central contribuent avec le mobilier à créer une ambiance orientalisante. Le Christ peint qui orne le cul-de-four de l'abside rappelle lui aussi les modèles anciens des premiers temps du christianisme.

Références documentaires

Documents d'archive

- A.D. Ille-et-Vilaine : Fonds Regnault.
- A.D. Ille-et-Vilaine : A4 N7. **Projet de construction de l'église : nef, bas-côtes, transept et chœur.** Par Tourneux, architecte, 13 juillet 1870 ; projet soumis à examen, 17 septembre 1870.
- A.D. Ille-et-Vilaine : série O (1865, projet Tourneux ; 1890-1899, église Regnault architecte ; 1887, rapport ancienne église ; 1938 : achèvement tour, Perrin architecte, plans 1936).

Documents figurés

- **Liffré. Eglise paroissiale Saint-Michel. Plan d'ensemble : plan de l'église avec emplacement des voûtes.** Plan attribué à Arthur Regnault, [s.d.]. (A. D. Ille-et-Vilaine).
- **Liffré. Eglise paroissiale Saint-Michel. Plan des toits de l'église.** Plan attribué à Arthur Regnault, [s.d.]. (A. D. Ille-et-Vilaine).
- **Liffré. Eglise paroissiale Saint-Michel. Elévation de la façade latérale Ouest.** Plan attribué à Arthur Regnault, [s.d.]. (A. D. Ille-et-Vilaine).
- **Liffré. Eglise paroissiale Saint-Michel. Fragments d'élévation intérieure.** Plan attribué à Arthur Regnault, [s.d.]. (A. D. Ille-et-Vilaine).
- **181. LIFFRÉ (I.-et-V.) - Intérieur de l'église - Superbe monument moderne de style Byzantin.** Carte postale, Saint-Aubin-du-Cormier : Havard, phot.-édit., [s.d.]. (A.D. Ille-et-Vilaine : 6 Fi).
- **LA BRETAGNE 2. LIFFRÉ (Ille-et-Vilaine) L'intérieur de l'église - Style Roman.** Carte postale, [S.L.] : E.L.D. édit., [s.d.]. (A.D. Ille-et-Vilaine : 6 Fi).
- **181. - LIFFRÉ (I.-et-V.) - L'intérieur de l'Eglise - Superbe monument moderne de style Byzantin.** Carte postale, Saint-Aubin-du-Cormier : Havard, phot.-édit., [s.d.]. (A.D. Ille-et-Vilaine : 6 Fi).

Bibliographie

- **Le Département d'Ille-et-Vilaine Histoire Archéologie Monuments**
BANÉAT, Paul. **Le Département d'Ille-et-Vilaine Histoire Archéologie Monuments.** Rennes : Librairie Moderne J. Larcher, 1927-1929.
t. 2, p. 286
- GUILLOTIN DE CORSON, Amédé. **Pouillé historique de l'archevêché de Rennes.** Rennes : Fougeray Libraire-éditeur. Paris : René Hatton Libraire-éditeur, 1882-1886.
t. 5, p. 73-74

- **EGLISES d'ILLE-ET-VILAINE. L'ARCHITECTE ARTHUR REGNAULT**
INVENTAIRE GÉNÉRAL DES MONUMENTS ET DES RICHESSES ARTISTIQUES DE LA FRANCE.
Région Bretagne. **EGLISES d'ILLE-ET-VILAINE. L'ARCHITECTE ARTHUR REGNAULT**, par
BARBEDOR Isabelle. Rennes, 1993, (Itinéraires du patrimoine n°34).
Région Bretagne (Service de l'Inventaire du patrimoine culturel)
- **Ile-et-Vilaine. Eglises et Chapelles**
INVENTAIRE GÉNÉRAL DES MONUMENTS ET DES RICHESSES ARTISTIQUES DE LA FRANCE.
Région Bretagne. **Ile-et-Vilaine. Eglises et Chapelles**, par ORAIN Véronique, avec la collaboration de
BARBEDOR Isabelle, DUFIEF-MOIREZ Denise, RIOULT Jean-Jacques. Rennes : Association pour l'
Inventaire Bretagne, 1996, (Indicateurs du patrimoine).
n° 210
Région Bretagne (Service de l'Inventaire du patrimoine culturel)
- **Eglises et Chapelles, Ile-et-Vilaine, l'architecte Arthur Regnault**
INVENTAIRE GÉNÉRAL DES MONUMENTS ET DES RICHESSES ARTISTIQUES DE LA FRANCE.
Région Bretagne. **Eglises et Chapelles, Ile-et-Vilaine, l'architecte Arthur Regnault**, itinéraire virtuel, par
Catherine SPARTA, Véronique ORAIN, Marie-Dominique MENANT, [et al.]. Rennes : 2003.
Région Bretagne (Service de l'Inventaire du patrimoine culturel) : 35 G
- **Le mobilier religieux du XIXe siècle en Ile-et-Vilaine.**
POCQUET DU HAUT-JUSSÉ, Bertrand. **Le mobilier religieux du XIXe siècle en Ile-et-Vilaine**. Bannalec :
Imprimerie Régionale, 1985.
p. 281
Région Bretagne (Service de l'Inventaire du patrimoine culturel)

Liens web

- Lien vers la base Architecture Mérimée (notice Monuments Historiques) : http://www.culture.gouv.fr/public/mistral/merimee_fr?ACTION=CHERCHER&FIELD_98=REF&VALUE_98=%20PA35000056

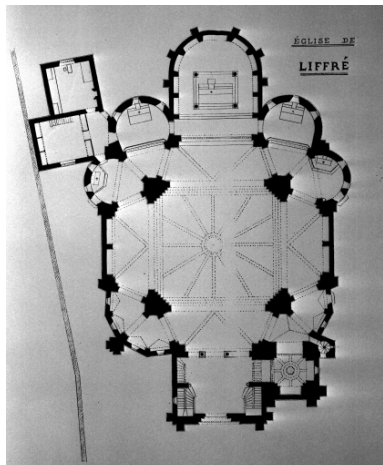
Données complémentaires

Données complémentaires architecture IP35

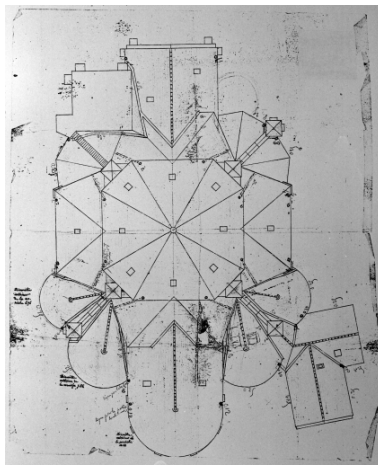
Données complémentaires architecture IP35 : inventaire préliminaire des communes du département d'Ile-et-Vilaine

HYPOI	sans objet
MURS1	granite ; grès ; pierre de taille ; grand appareil
SCLE1	4e quart 19e siècle ; 2e quart 20e siècle
IAUT	sans objet
ICHR	typicum
IESP	typicum région ou pays
ICONTX	intégré
SEL	étudié

Illustrations



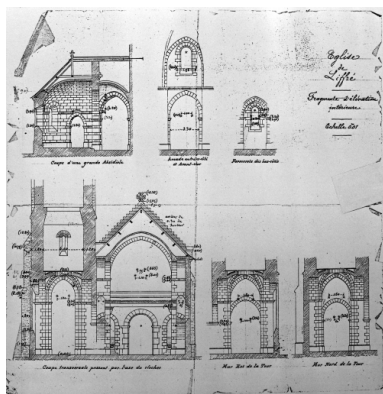
Plan dressé par Arthur Regnault à la fin du 19e siècle : plan d'ensemble
Phot. Auteur inconnu
IVR53_19973500104X



Plan dressé par Arthur Regnault à la fin du 19e siècle : plan des toits de l'église
Phot. Auteur inconnu
IVR53_19973500105X



Plan dressé par Arthur Regnault à la fin du 19e siècle : élévation de la façade latérale Ouest
Phot. Auteur inconnu
IVR53_19973500106X



Plan dressé par Arthur Regnault à la fin du 19e siècle : fragments d'élévation intérieure
Phot. Auteur inconnu
IVR53_19973500107X



Vue intérieure de l'église vers le chœur au début du siècle
Phot. Auteur inconnu
IVR53_19933500586X



Vue générale nord
Phot. Guy Artur, Phot. Norbert Lambart
IVR53_20013500932XA



Vue générale sud-est



Vue générale sud-est



Vue générale ouest
Phot. Guy Artur, Phot. Norbert Lambart

Phot. Guy Artur, Phot.
Norbert Lambart
IVR53_19923500652VA



Détail : façade sud, baie
provenant de l'ancienne église

Phot. Malo Pichot
IVR53_20013507097NUCA

Intérieur : vue générale du chœur
Phot. Auteur inconnu
IVR53_19923500649V

Phot. Guy Artur, Phot.
Norbert Lambart
IVR53_19923500653V



Vue intérieure vers le chœur

Phot. Auteur inconnu
IVR53_19923500648VA



Intérieur : vue générale du chœur

Phot. Auteur inconnu
IVR53_19923500650VA

IVR53_20013500509XA

Vue intérieure vers le chœur

Phot. Auteur inconnu
IVR53_19923500647V



La 'pierre du crier', déplacée à
l'est de l'église, elle était autrefois
située sur le parvis ; le crier public
y prenait place pour annoncer à haute
voix les proclamations publiques

Phot. Elise Lauranceau
IVR53_20013506666NUCA

Dossiers liés

Dossiers de synthèse :

Les églises et chapelles d'Ile-et-Vilaine (IA00131084)

Les églises, chapelles, monuments, cimetière et prieré sur la commune de Liffré (IA35011672) Bretagne, Ile-et-Vilaine, Liffré

Oeuvre(s) contenue(s) :

Le mobilier de l'église paroissiale Saint-Michel (IM35010757) Bretagne, Ile-et-Vilaine, Liffré

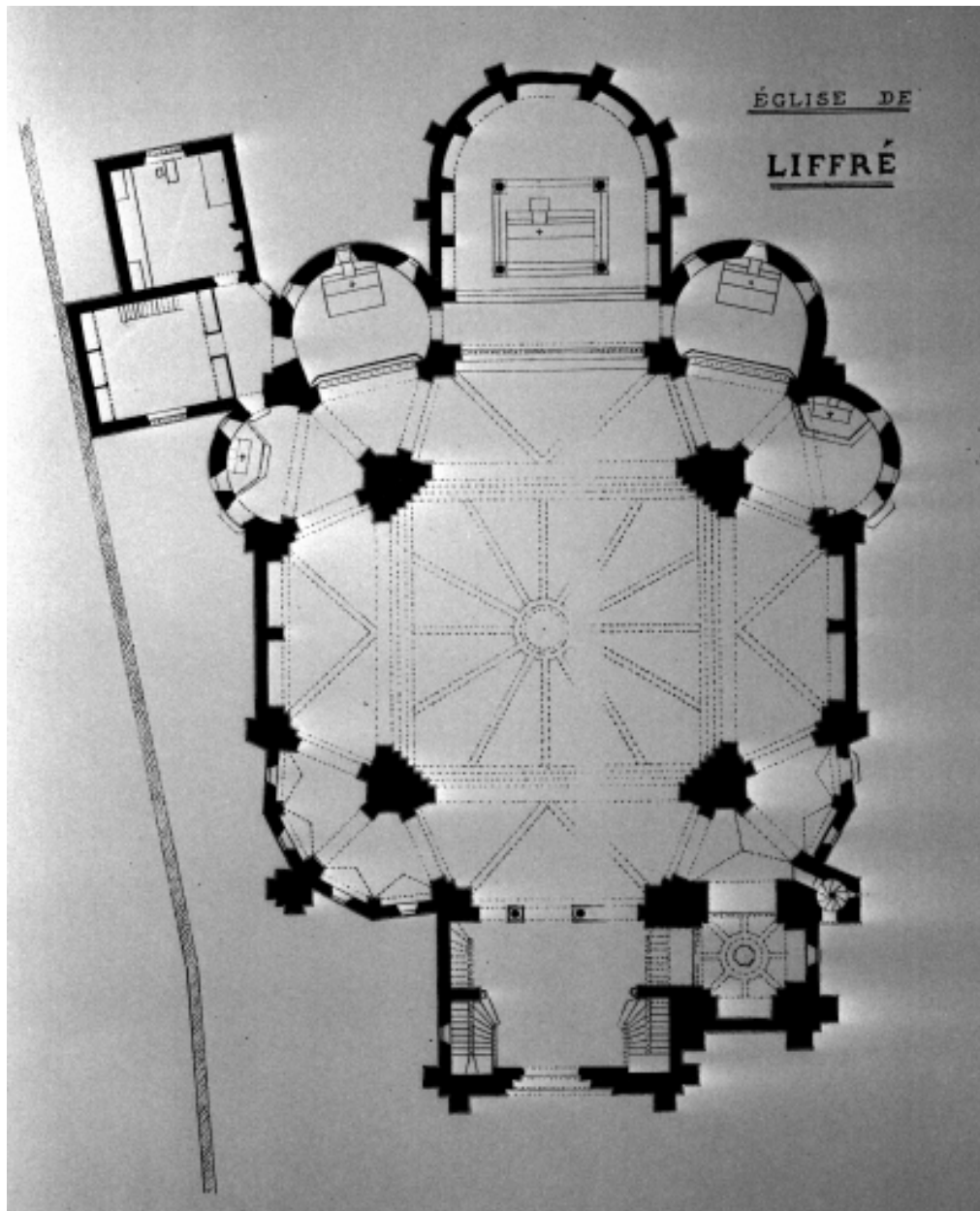
Oeuvre(s) en rapport :

Bourg de Liffré (IA35011677) Bretagne, Ile-et-Vilaine, Liffré

Croix de cimetière, avenue du Président François Mitterrand (Liffré) (IA35011699) Bretagne, Ile-et-Vilaine, Liffré, avenue du Président François Mitterrand

Auteur(s) du dossier : Isabelle Barbedor, Véronique Orain

Copyright(s) : (c) Inventaire général



Plan dressé par Arthur Regnault à la fin du 19e siècle : plan d'ensemble

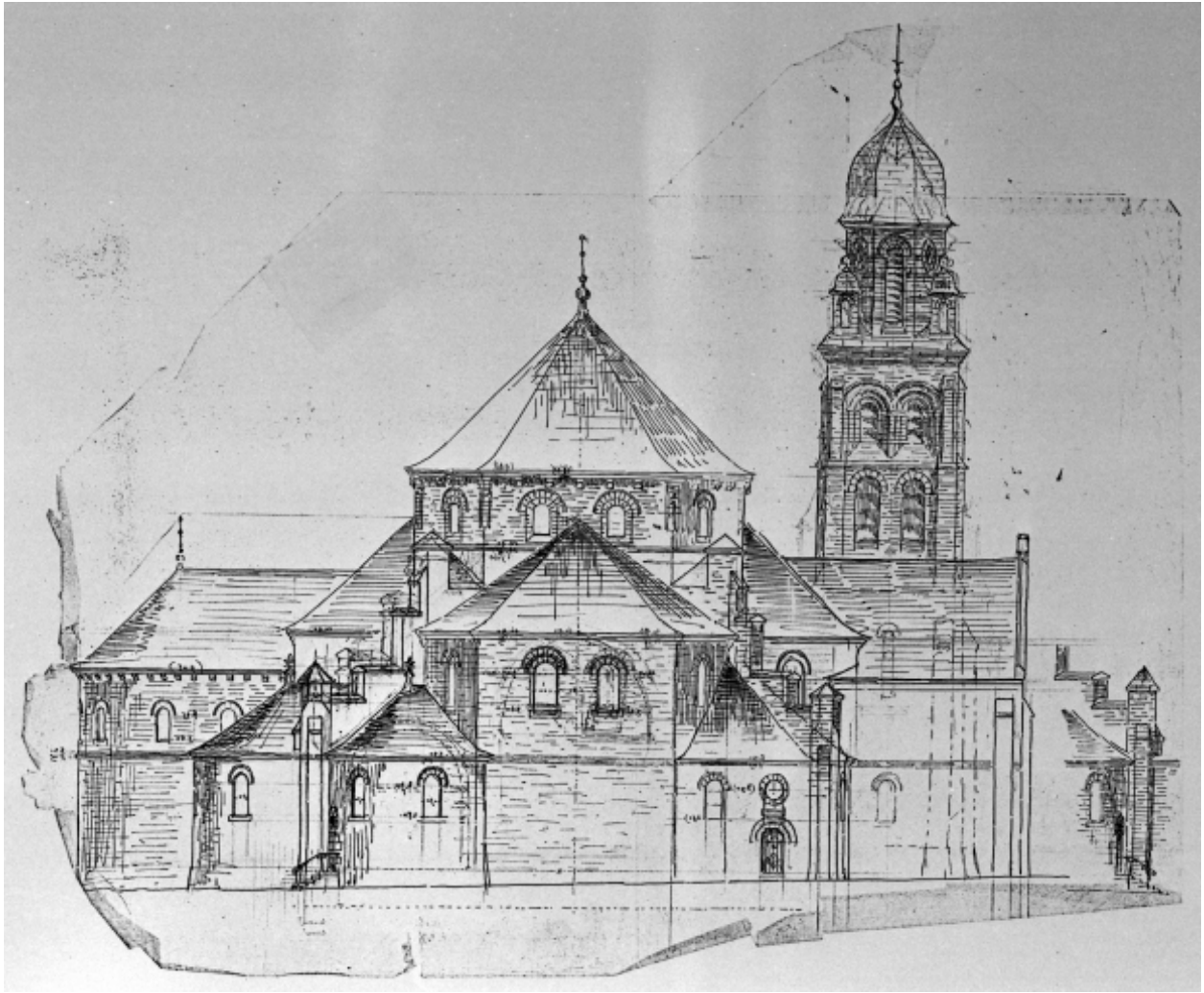
IVR53_19973500104X

Auteur de l'illustration : Auteur inconnu

Technique de relevé : relevé manuel ;

(c) Inventaire général, ADAGP

reproduction soumise à autorisation du titulaire des droits d'exploitation



Plan dressé par Arthur Regnault à la fin du 19e siècle : élévation de la façade latérale Ouest

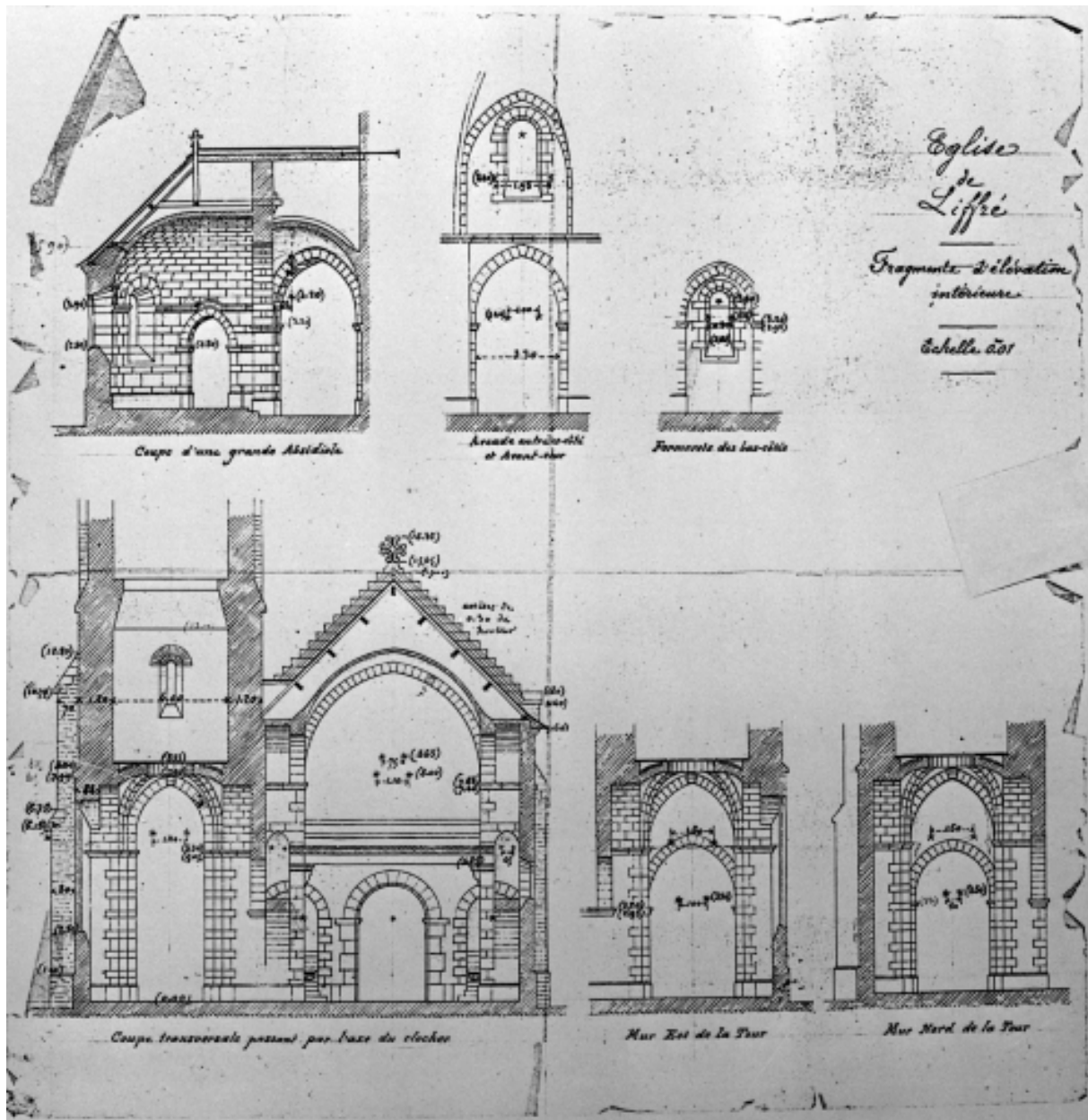
IVR53_19973500106X

Auteur de l'illustration : Auteur inconnu

Technique de relevé : relevé manuel ;

(c) Inventaire général, ADAGP

reproduction soumise à autorisation du titulaire des droits d'exploitation



Plan dressé par Arthur Regnault à la fin du 19e siècle : fragments d'élévation intérieure

IVR53_19973500107X

Auteur de l'illustration : Auteur inconnu

Technique de relevé : relevé manuel ;

(c) Inventaire général, ADAGP

reproduction soumise à autorisation du titulaire des droits d'exploitation



181. - LIFFRÉ (I.-et-V.). - Intérieur de l'Eglise - Superbe monument moderne de Style Byzantin

Havard, phot.-édit., Saint-Aubin-du-Cormier

Vue intérieure de l'église vers le chœur au début du siècle

IVR53_19933500586X

Auteur de l'illustration : Auteur inconnu

Technique de relevé : relevé manuel ;

(c) Inventaire général, ADAGP

reproduction soumise à autorisation du titulaire des droits d'exploitation



Vue générale nord

IVR53_20013500932XA

Auteur de l'illustration : Guy Artur, Auteur de l'illustration : Norbert Lambart

(c) Inventaire général, ADAGP

reproduction soumise à autorisation du titulaire des droits d'exploitation



Vue générale sud-est

IVR53_19923500652VA

Auteur de l'illustration : Guy Artur, Auteur de l'illustration : Norbert Lambart

(c) Inventaire général, ADAGP

reproduction soumise à autorisation du titulaire des droits d'exploitation



Vue générale sud-est

IVR53_19923500653V

Auteur de l'illustration : Guy Artur, Auteur de l'illustration : Norbert Lambart

(c) Inventaire général, ADAGP

reproduction soumise à autorisation du titulaire des droits d'exploitation



Vue générale ouest

IVR53_20013500509XA

Auteur de l'illustration : Guy Artur, Auteur de l'illustration : Norbert Lambart

(c) Inventaire général, ADAGP

reproduction soumise à autorisation du titulaire des droits d'exploitation



Détail : façade sud, baie provenant de l'ancienne église

IVR53_20013507097NUCA

Auteur de l'illustration : Malo Pichot

(c) Inventaire général, ADAGP

reproduction soumise à autorisation du titulaire des droits d'exploitation



Vue intérieure vers le chœur

IVR53_19923500648VA

Auteur de l'illustration : Auteur inconnu

(c) Inventaire général, ADAGP

reproduction soumise à autorisation du titulaire des droits d'exploitation

Vue intérieure vers le chœur

IVR53_19923500647V

Auteur de l'illustration : Auteur inconnu

(c) Inventaire général, ADAGP

reproduction soumise à autorisation du titulaire des droits d'exploitation

Intérieur : vue générale du choeur

IVR53_19923500649V

Auteur de l'illustration : Auteur inconnu

(c) Inventaire général, ADAGP

reproduction soumise à autorisation du titulaire des droits d'exploitation



Intérieur : vue générale du choeur

IVR53_19923500650VA

Auteur de l'illustration : Auteur inconnu

(c) Inventaire général, ADAGP

reproduction soumise à autorisation du titulaire des droits d'exploitation



La 'pierre du crieur', déplacée à l'est de l'église, elle était autrefois située sur le parvis ; le crieur public y prenait place pour annoncer à haute voix les proclamations publiques

IVR53_20013506666NUCA

Auteur de l'illustration : Elise Lauranceau

(c) Inventaire général, ADAGP

reproduction soumise à autorisation du titulaire des droits d'exploitation