

Bretagne, Ille-et-Vilaine
Acigné

Église paroissiale Saint-Martin (Acigné)

Références du dossier

Numéro de dossier : IA00130848

Date de l'enquête initiale : 1994

Date(s) de rédaction : 1994, 2003

Cadre de l'étude : enquête thématique départementale Inventaire des églises et chapelles d'Ille-et-Vilaine, inventaire préliminaire Acigné

Degré d'étude : recensé

Désignation

Dénomination : église paroissiale

Compléments de localisation

Milieu d'implantation : en village

Références cadastrales : 1985, AB, 272

Historique

Ancienne église mentionnée dès 1160 et relevée aux 16e et 17e siècles (ancienne tour datée 1582). Eglise actuelle entièrement édifiée sur les plans d'Arthur Regnault en 1904 (date et attribution par source). Il utilise le modèle de la voûte bombée dite Plantagenêt pour le couvrement de la nef et des bas-côtés, par contre pour le clocher, il s'inspire des clochers-murs cornouaillais. Deux fenêtres de la limite du 15e siècle et du 16e siècle de l'ancienne église ont été réemployées au sud de la nef. Cette église reconstruite dans le style flamboyant breton est représentative du style de l'architecte à cette période.

Période(s) principale(s) : 1er quart 20e siècle

Dates : 1904 (daté par source)

Auteur(s) de l'oeuvre : Arthur Regnault (architecte, attribution par source)

Description

Plan allongé, voûtes d'ogives, clocher-porche, chevet à pans coupés ; escalier hors oeuvre, escalier en vis avec jour ; toit à longs pans, toit polygonal, croupe polygonale, pignon découvert, flèche en maçonnerie ; style néo-gothique.

Éléments descriptifs

Matériau(x) du gros-oeuvre, mise en oeuvre et revêtement : grès ; moyen appareil

Matériau(x) de couverture : ardoise

Plan : plan allongé

Étage(s) ou vaisseau(x) : 3 vaisseaux

Couvrements : voûte d'ogives

Typologies et état de conservation

Typologies : clocher-porche ; style néo-gothique ; chevet à pans coupés

Statut, intérêt et protection

Statut de la propriété : propriété publique

Références documentaires

Documents d'archive

- A.D. Ille-et-Vilaine : Série 3 0b.

Documents figurés

- **Acigné, église paroissiale, élévation de la façade nord.** Dessin n° 5 bis, crayon papier sur calque, signé A. Regnault, 22 juillet 1899. (A.D. Ille-et-Vilaine).
- **Acigné, église paroissiale, élévation de la façade sud.** Dessin n° 3 bis, crayon papier sur calque, signé A. Regnault, 20 juillet 1899. (A.D. Ille-et-Vilaine).
- **Acigné, ancienne église paroissiale, plan des fouilles.** Plan, crayon papier et encre de chine sur calque, signé J. Bourdon, [s.d.]. (A.D. Ille-et-Vilaine).
- **6. ACIGNE (I.-&-V.) - Abside de l'Eglise.** Carte postale, [s.d.] (A.D. Ille-et-Vilaine : 6 Fi).
- **Vue générale vers le chœur.** Carte postale, [s.d.] (A.D. Ille-et-Vilaine : 6 Fi).
- **Acigné. - L'Eglise.** Dessin de E. Deshayes, d'après Paul Banéat. In : BANÉAT, Paul. *Le département d'Ille-et-Vilaine. Histoire, Archéologie, Monuments.* Rennes : J. Larcher, 1927.
t. 1, p. 20
- **13. ACIGNE (I.-et-V.) Vue de l'Eglise (côté de la rivière) .** Carte postale, [s.d.] (A.D. Ille-et-Vilaine : 6 Fi).
- **57. ACIGNE (I.-et-V.). - L'Eglise.** Carte postale, Rennes : E. Mary-Rousselière, édit., [s.d.]. (A.D. Ille-et-Vilaine : 6 Fi Acigné).
- **964. ACIGNE (I.-et-V.). -L'Eglise. - La Tour.** Carte postale, Rennes : E. Mary-Rousselière, édit., [s.d.]. (A.D. Ille-et-Vilaine : 6 Fi Acigné).
- **LA BRETAGNE. 6. ACIGNE (I.-et-V.) Abside de l'Eglise.** Carte postale, [s.l.] : E.L.D., [s.d.]. (A.D. Ille-et-Vilaine : 6 Fi).

Bibliographie

- **Le département d'Ille-et-Vilaine. Histoire, Archéologie, Monuments.**
BANÉAT, Paul. *Le département d'Ille-et-Vilaine. Histoire, Archéologie, Monuments.* Rennes : J. Larcher, 1927.
t. 1, p. 19-21
Région Bretagne (Service de l'Inventaire du patrimoine culturel)
- **GUILLOTIN DE CORSON. Pouillé historique de l'archevêché de Rennes.** Rennes : Fougeray Libraire-éditeur. Paris : René Hatton Libraire-éditeur, 1883.
t. 4, p. 3-13
- **EGLISES d'ILLE-ET-VILAINE. L'ARCHITECTE ARTHUR REGNAULT**
INVENTAIRE GÉNÉRAL DES MONUMENTS ET DES RICHESSES ARTISTIQUES DE LA FRANCE.
Région Bretagne. **EGLISES d'ILLE-ET-VILAINE. L'ARCHITECTE ARTHUR REGNAULT**, par BARBEDOR Isabelle. Rennes, 1993, (Itinéraires du patrimoine n°34).

Région Bretagne (Service de l'Inventaire du patrimoine culturel)

- **Eglises et Chapelles, Ile-et-Vilaine, l'architecte Arthur Regnault**
INVENTAIRE GÉNÉRAL DES MONUMENTS ET DES RICHESSES ARTISTIQUES DE LA FRANCE.
Région Bretagne. **Eglises et Chapelles, Ile-et-Vilaine, l'architecte Arthur Regnault**, itinéraire virtuel, par Catherine SPARTA, Véronique ORAIN, Marie-Dominique MENANT, [et al.]. Rennes : 2003.
Région Bretagne (Service de l'Inventaire du patrimoine culturel) : 35 G
- **Ile-et-Vilaine. Eglises et Chapelles**
INVENTAIRE GÉNÉRAL DES MONUMENTS ET DES RICHESSES ARTISTIQUES DE LA FRANCE.
Région Bretagne. **Ile-et-Vilaine. Eglises et Chapelles**, par ORAIN Véronique, avec la collaboration de BARBEDOR Isabelle, DUFIEF-MOIREZ Denise, RIOULT Jean-Jacques. Rennes : Association pour l'Inventaire Bretagne, 1996, (Indicateurs du patrimoine).
Région Bretagne (Service de l'Inventaire du patrimoine culturel)

Périodiques

- *La Semaine Religieuse.*
1901-02, p. 157, 1904-05, p. 109

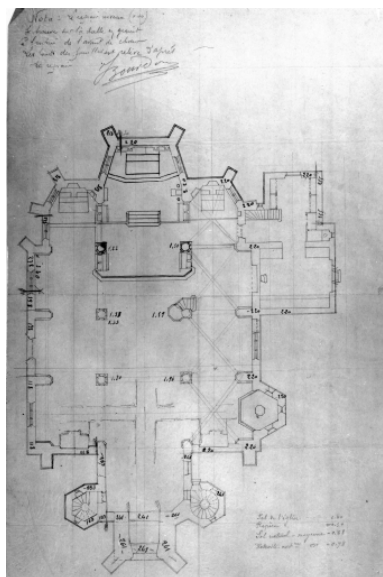
Données complémentaires

Données complémentaires architecture IP35

Données complémentaires architecture IP35 : inventaire préliminaire des communes du département d'Ile-et-Vilaine

HYPOI	sans objet
MURS1	grès ; moyen appareil
SCLE1	1er quart 20e siècle
IAUT	sans objet
ICHR	typicum
IESP	typicum
ICONTX	autre
PINTE	Oeuvre étudiée lors de l'enquête thématique préliminaire effectuée en 1994, sur les églises et chapelles d' Ile-et-Vilaine. Une mise à jour des données a été effectuée lors de l'enquête communale.
SEL	étudié

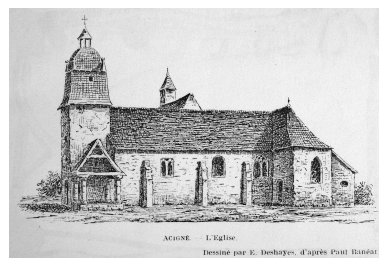
Illustrations



Plan de l'ancienne église
Repro. Guy Artur,
Repro. Norbert Lambart
IVR53_19953500099X



L'ancienne église
Phot. Claude Quillivic
IVR53_20033511309NUC



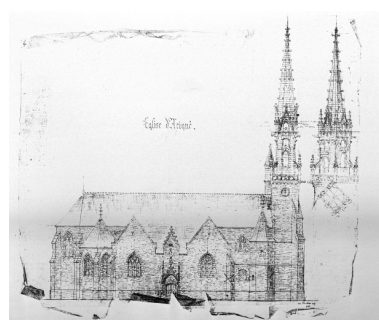
L'ancienne église
Phot. Claude Quillivic
IVR53_20033511253NUC



Carte postale : l'ancienne église
Repro. Guy Artur,
Repro. Norbert Lambart
IVR53_19913500142V



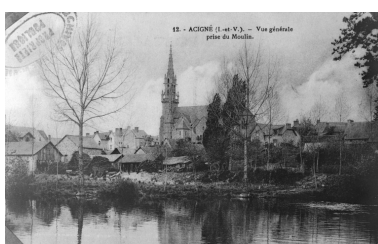
Nouvelle église, projet : élévation sud
Repro. Guy Artur,
Repro. Norbert Lambart
IVR53_19973500204X



Nouvelle église,
projet : élévation nord
Repro. Guy Artur,
Repro. Norbert Lambart
IVR53_19973500205X



Carte postale : vue générale nord-est
Repro. Guy Artur,
Repro. Norbert Lambart
IVR53_19933500721X



Carte postale : vue de situation sud-est
Repro. Guy Artur,
Repro. Norbert Lambart
IVR53_19913500136V

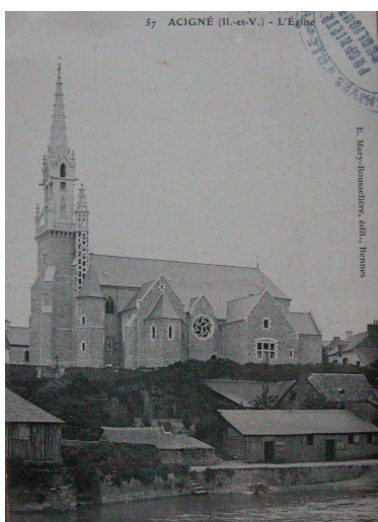


Carte postale : vue intérieure, abside

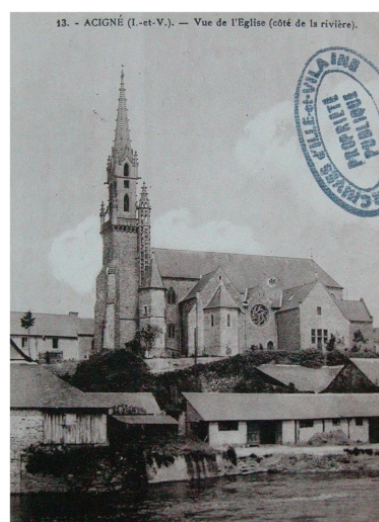
Repro. Guy Artur,
Repro. Norbert Lambart
IVR53_19933500722X



Carte postale
Phot. Claude Quillivic
IVR53_20033511274NUC



Carte postale
Phot. Claude Quillivic
IVR53_20033511273NUC



Carte postale
Phot. Claude Quillivic
IVR53_20033511272NUC



Vue générale sud
Phot. Guy Artur, Phot.
Norbert Lambart
IVR53_19943501932X



Vue générale nord-est
Phot. Guy Artur, Phot.
Norbert Lambart
IVR53_19943501930X



Vue générale sud
Phot. Guy Artur, Phot.
Norbert Lambart
IVR53_19943501931X



Vue de situation sud
Phot. Norbert Lambart
IVR53_20033501036NUCA



Vue générale nord-est
Phot. Claude Quillivic
IVR53_20033511302NUCA



La flèche
Phot. Claude Quillivic
IVR53_20033511322NUCA



La flèche
Phot. Claude Quillivic
IVR53_20033511345NUCA



La flèche
Phot. Claude Quillivic
IVR53_20033511408NUCA



Statue de Saint-Louis
Phot. Claude Quillivic
IVR53_20033511369NUCA

Dossiers liés

Dossiers de synthèse :

Les églises et chapelles d'Ile-et-Vilaine (IA00131084)

Les chapelles, églises et croix de chemin sur la commune d'Acigné (IA35028084) Bretagne, Ile-et-Vilaine, Acigné

Oeuvre(s) contenue(s) :

Le mobilier de l'église paroissiale Saint-Martin (Acigné) (IM35014193) Bretagne, Ile-et-Vilaine, Acigné

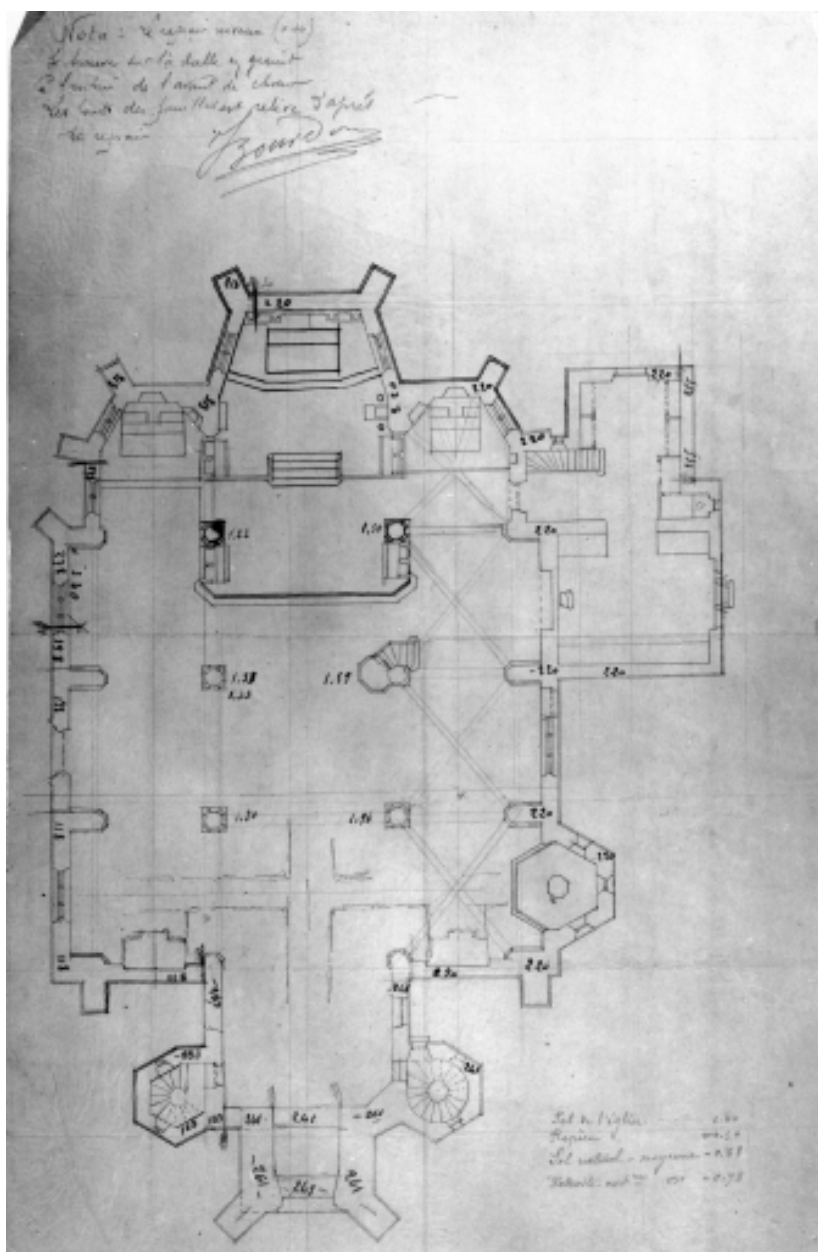
Oeuvre(s) en rapport :

Village d'Acigné (IA35028091) Bretagne, Ile-et-Vilaine, Acigné, Bourg

Monument aux morts, rue Saint-Louis (Acigné) (IA35028174) Bretagne, Ile-et-Vilaine, Acigné, rue Saint-Louis

Auteur(s) du dossier : Isabelle Barbedor, Véronique Orain

Copyright(s) : (c) Inventaire général



Plan de l'ancienne église

IVR53_19953500099X

Auteur de l'illustration (reproduction) : Guy Artur, Auteur de l'illustration (reproduction) : Norbert Lambart

Technique de relevé : relevé manuel ;

(c) Inventaire général, ADAGP

reproduction soumise à autorisation du titulaire des droits d'exploitation



L'ancienne église

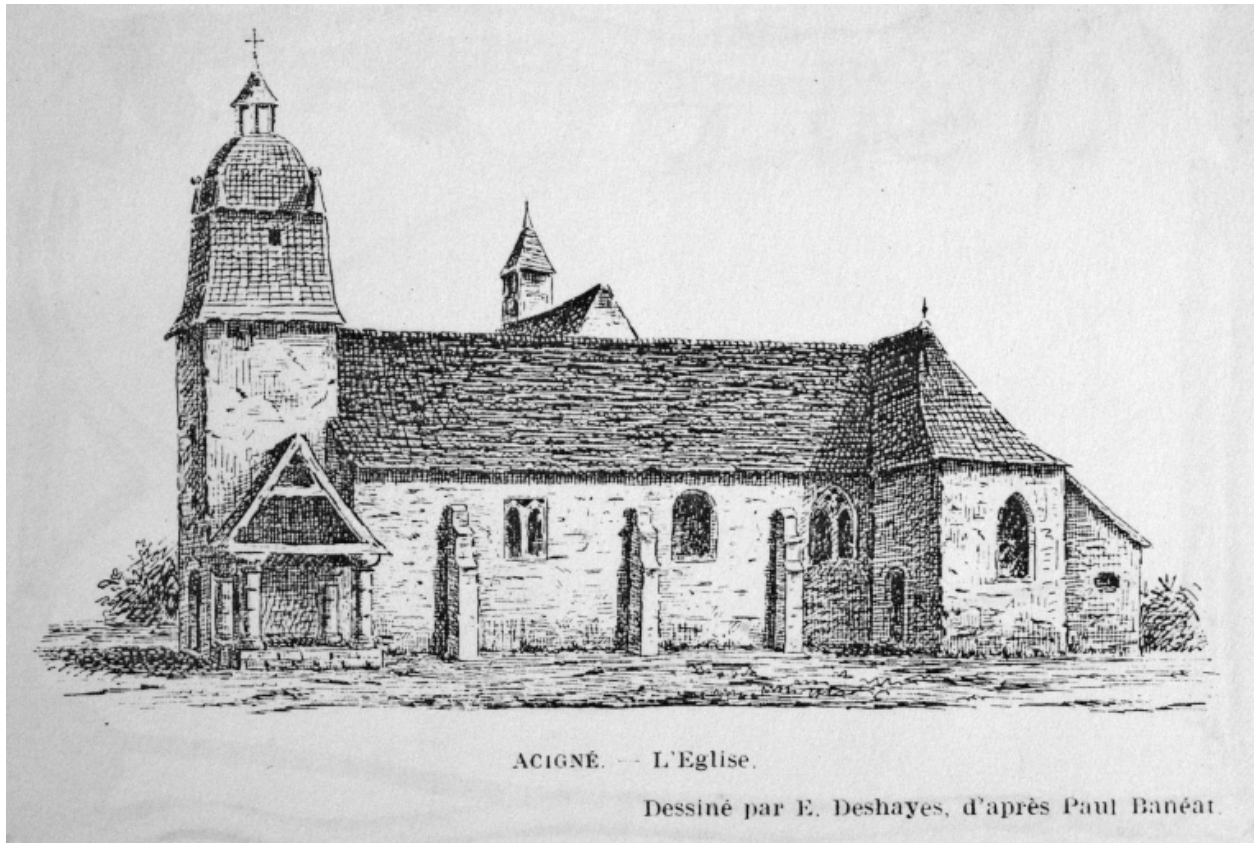
IVR53_20033511309NUC

Auteur de l'illustration : Claude Quillivic

Technique de relevé : relevé manuel ;

(c) Inventaire général, ADAGP

reproduction soumise à autorisation du titulaire des droits d'exploitation



L'ancienne église

IVR53_20033511253NUC

Auteur de l'illustration : Claude Quillivic

Technique de relevé : relevé manuel ;

(c) Inventaire général, ADAGP

reproduction soumise à autorisation du titulaire des droits d'exploitation



Carte postale : l'ancienne église

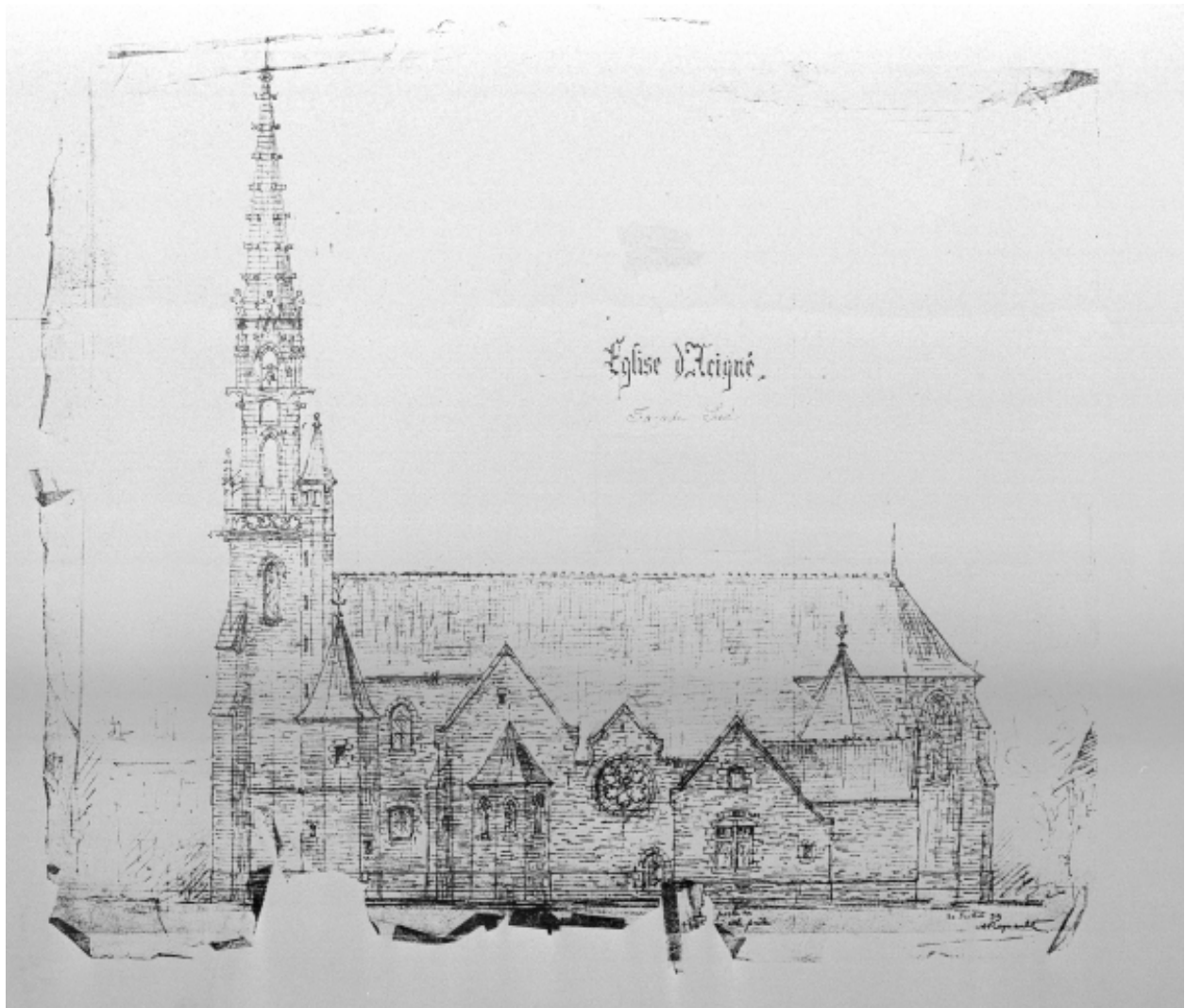
IVR53_19913500142V

Auteur de l'illustration (reproduction) : Guy Artur, Auteur de l'illustration (reproduction) : Norbert Lambart

Technique de relevé : relevé manuel ;

(c) Inventaire général, ADAGP

reproduction soumise à autorisation du titulaire des droits d'exploitation



Nouvelle église, projet : élévation sud

IVR53_19973500204X

Auteur de l'illustration (reproduction) : Guy Artur, Auteur de l'illustration (reproduction) : Norbert Lambart

Technique de relevé : relevé manuel ;

(c) Inventaire général, ADAGP

reproduction soumise à autorisation du titulaire des droits d'exploitation



Nouvelle église, projet : élévation nord

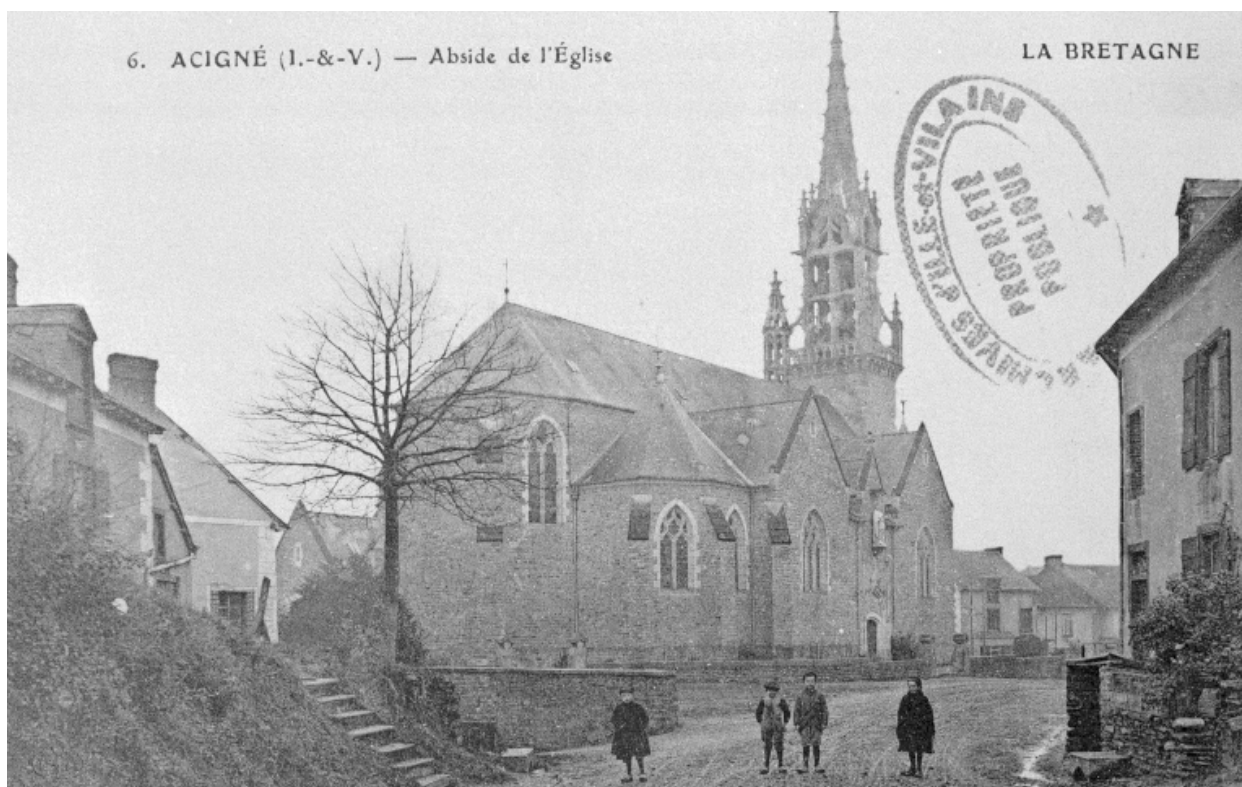
IVR53_19973500205X

Auteur de l'illustration (reproduction) : Guy Artur, Auteur de l'illustration (reproduction) : Norbert Lambart

Technique de relevé : relevé manuel ;

(c) Inventaire général, ADAGP

reproduction soumise à autorisation du titulaire des droits d'exploitation



Carte postale : vue générale nord-est

IVR53_19933500721X

Auteur de l'illustration (reproduction) : Guy Artur, Auteur de l'illustration (reproduction) : Norbert Lambart

Technique de relevé : relevé manuel ;

(c) Inventaire général, ADAGP

reproduction soumise à autorisation du titulaire des droits d'exploitation



Carte postale : vue de situation sud-est

IVR53_19913500136V

Auteur de l'illustration (reproduction) : Guy Artur, Auteur de l'illustration (reproduction) : Norbert Lambart

Technique de relevé : relevé manuel ;

(c) Inventaire général, ADAGP

reproduction soumise à autorisation du titulaire des droits d'exploitation



Carte postale : vue intérieure, abside

IVR53_19933500722X

Auteur de l'illustration (reproduction) : Guy Artur, Auteur de l'illustration (reproduction) : Norbert Lambart

Technique de relevé : relevé manuel ;

(c) Inventaire général, ADAGP

reproduction soumise à autorisation du titulaire des droits d'exploitation



Carte postale

IVR53_20033511274NUC

Auteur de l'illustration : Claude Quillivic

Technique de relevé : relevé manuel ;

(c) Inventaire général, ADAGP

reproduction soumise à autorisation du titulaire des droits d'exploitation



Carte postale

IVR53_20033511273NUC

Auteur de l'illustration : Claude Quillivic

Technique de relevé : relevé manuel ;

(c) Inventaire général, ADAGP

reproduction soumise à autorisation du titulaire des droits d'exploitation



Carte postale

IVR53_20033511272NUC

Auteur de l'illustration : Claude Quillivic

Technique de relevé : relevé manuel ;

(c) Inventaire général, ADAGP

reproduction soumise à autorisation du titulaire des droits d'exploitation



Vue générale sud

IVR53_19943501932X

Auteur de l'illustration : Guy Artur, Auteur de l'illustration : Norbert Lambart

(c) Inventaire général, ADAGP

reproduction soumise à autorisation du titulaire des droits d'exploitation



Vue générale nord-est

IVR53_19943501930X

Auteur de l'illustration : Guy Artur, Auteur de l'illustration : Norbert Lambart

(c) Inventaire général, ADAGP

reproduction soumise à autorisation du titulaire des droits d'exploitation



Vue générale sud

IVR53_19943501931X

Auteur de l'illustration : Guy Artur, Auteur de l'illustration : Norbert Lambart

(c) Inventaire général, ADAGP

reproduction soumise à autorisation du titulaire des droits d'exploitation



Vue de situation sud

IVR53_20033501036NUCA

Auteur de l'illustration : Norbert Lambart

(c) Inventaire général, ADAGP

reproduction soumise à autorisation du titulaire des droits d'exploitation



Vue générale nord-est

IVR53_20033511302NUCA

Auteur de l'illustration : Claude Quillivic

(c) Inventaire général, ADAGP

reproduction soumise à autorisation du titulaire des droits d'exploitation



La flèche

IVR53_20033511322NUCA

Auteur de l'illustration : Claude Quillivic

(c) Inventaire général, ADAGP

reproduction soumise à autorisation du titulaire des droits d'exploitation



La flèche

IVR53_20033511345NUCA

Auteur de l'illustration : Claude Quillivic

(c) Inventaire général, ADAGP

reproduction soumise à autorisation du titulaire des droits d'exploitation



La flèche

IVR53_20033511408NUCA

Auteur de l'illustration : Claude Quillivic

(c) Inventaire général, ADAGP

reproduction soumise à autorisation du titulaire des droits d'exploitation



Statue de Saint-Louis

IVR53_20033511369NUCA

Auteur de l'illustration : Claude Quillivic

(c) Inventaire général, ADAGP

reproduction soumise à autorisation du titulaire des droits d'exploitation