

Bretagne, Ille-et-Vilaine
Fougères
place Pierre Simon

Château Fort, place Raoul-II (Fougères)

Références du dossier

Numéro de dossier : IA00006689
Date de l'enquête initiale : 1978
Date(s) de rédaction : 1978
Cadre de l'étude : inventaire topographique
Degré d'étude : étudié
Référence du dossier Monument Historique : PA00090557

Désignation

Dénomination : château fort
Parties constituantes non étudiées : chapelle, puits

Compléments de localisation

Milieu d'implantation : en ville
Références cadastrales : 1972, AT, 97

Historique

Château antérieur ruiné en 1166 ; reconstruit vers 1173 pour Raoul II (tours d'entrée, tour de Coigny) ; tour Mélusine 14e siècle ; tour du Gobelin remaniée 14e siècle ; tours d'Amboise 1ère moitié 15e siècle pour Pierre II ; tours Raoul et Surienne entre 1480 et 1485 ; logis 14e siècle détruit vers 1810, 1820 ; inscriptions modernes ; marques de tâcheron sur les tours Raoul et Surienne.

Période(s) principale(s) : 2e moitié 12e siècle, 14e siècle, 15e siècle

Description

Éléments descriptifs

Matériau(x) du gros-œuvre, mise en œuvre et revêtement : granite ; schiste ; appareil mixte ; pierre de taille
Matériau(x) de couverture : ardoise
Élévations extérieures : élévation à travées
Type(s) de couverture : toit à longs pans ; toit conique ; toit en pavillon ; pignon couvert ; pignon découvert
Escaliers : escalier de distribution extérieur

Typologies et état de conservation

État de conservation : vestiges, restauré

Statut, intérêt et protection

Intérêt de l'œuvre : à signaler
Protections : classé MH, 1862, classé MH, 1928/07/04, classé MH, 1953/02/26
Statut de la propriété : propriété de la commune

Présentation

Ce dossier correspond à une transcription numérique d'éléments d'enquêtes antérieures à 2000. Tout enrichissement est le bienvenu

Liens web

- Lien vers la base Architecture Mérimée (notice Monuments Historiques) : http://www.culture.gouv.fr/public/mistral/merimee_fr?ACTION=CHERCHER&FIELD_98=REF&VALUE_98=PA00090557

Annexe 1

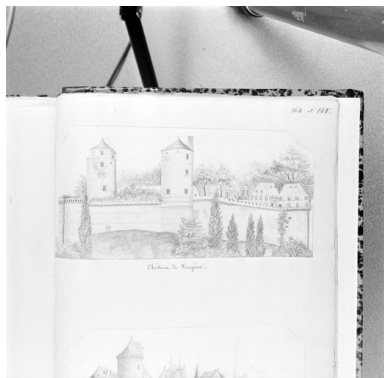
Etude d'inventaire sur la commune de Fougères, 1978 :

Lien [PDF](#)

Annexe 2

19883500226X : Archives départementales d'Ille-et-Vilaine, 8Fi.
19883500227X : Archives départementales d'Ille-et-Vilaine, 8Fi.
19883500228X : Archives départementales d'Ille-et-Vilaine, 8Fi.
19783500856X : Bibliothèque municipale de Fougères
19783500851X : Bibliothèque municipale de Fougères
19783500846X : Bibliothèque municipale de Fougères
19783500847X : Bibliothèque municipale de Fougères
19783500848X : Bibliothèque municipale de Fougères

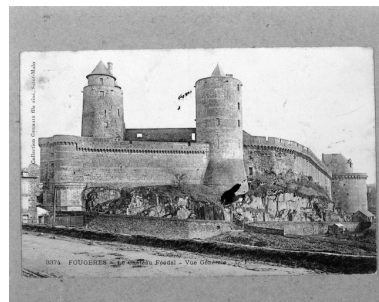
Illustrations



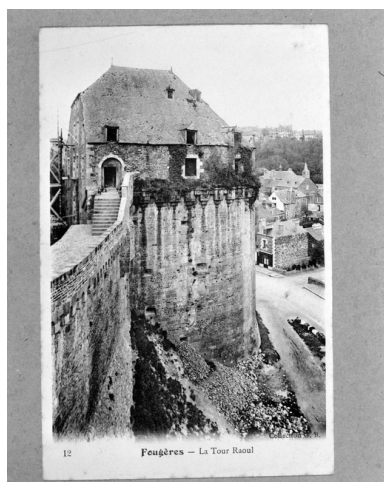
Dessin - Château de Fougères.
Phot. Guy Artur, Phot.
Norbert Lambart
IVR53_20003501946X



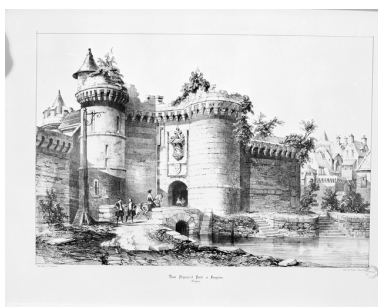
Reproduction de la collection
Le Boutry - Vue générale.
Phot. Guy Artur
IVR53_19923500262XA



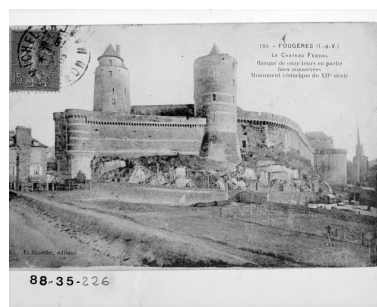
Carte postale ancienne - Collection
Germain Fils Aîné, Saint-Malo -
Le Château Féodal, vue générale
Phot. Service régional de
l'Inventaire de Bretagne
IVR53_19923500309X



Carte postale ancienne
- La Tour Raoul.
Phot. Service régional de
l'Inventaire de Bretagne
IVR53_19923500308X



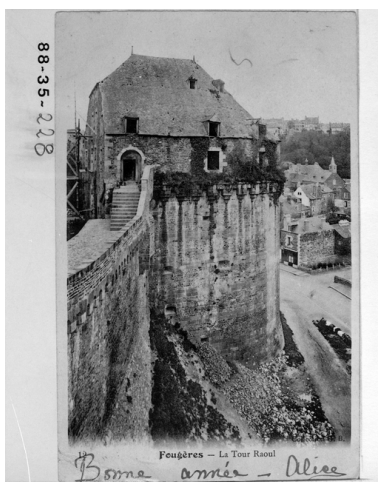
Vue générale du château.
Phot. Service régional de
l'Inventaire de Bretagne
IVR53_19923500007X



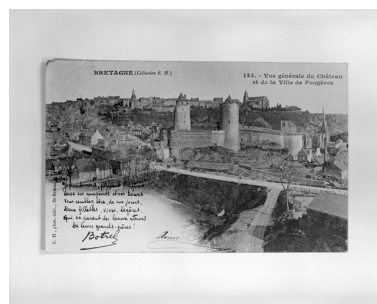
Fonds Lagrée - Carte postale
ancienne. 155 - FOUGERES
- Le Château Féodal.
Phot. Guy Artur, Phot.
Norbert Lambart, Autr. E. Couëdel
IVR53_19883500226X



Fonds Lagrée - Carte postale
ancienne. FOUGERES
- Entrée du Château.
Phot. Guy Artur, Phot.
Norbert Lambart, Autr. B. F. Paris
IVR53_19883500227X



Fonds Lagrée - Carte postale
ancienne. FOUGERES
- La Tour Raoul.
Phot. Guy Artur, Phot.
Norbert Lambart
IVR53_19883500228X



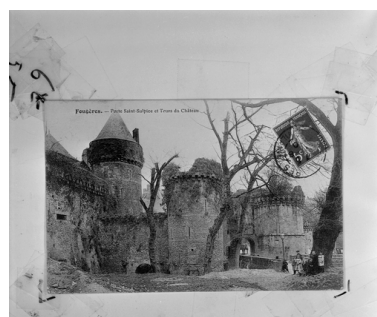
Vue générale du château de la ville
de Fougères, carte postale ancienne.
Phot. Guy Artur, Phot.
Norbert Lambart
IVR53_19793500016X



Vue générale nord-
est, étang de la courade.
Phot. Guy Artur
IVR53_19783500856X



Vue générale sud, église
Saint Sulpice et maisons.
Phot. Guy Artur
IVR53_19783500851X



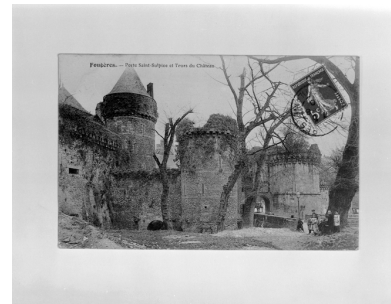
Porte Saint Sulpice et tour du château,
vue générale, carte postale ancienne.
Phot. Guy Artur
IVR53_19783500916X



Vue de situation nord-ouest.
Phot. Guy Artur
IVR53_19783500846X



Vue générale sud : église
Saint Sulpice et maisons.
Phot. Guy Artur
IVR53_19783500847X



Eglise Saint Sulpice et tours
du château, vue générale,
carte postale ancienne.
Phot. Guy Artur, Phot.
Norbert Lambart
IVR53_19793500009X



Vue de situation nord-ouest.
Phot. Guy Artur
IVR53_19783500848X



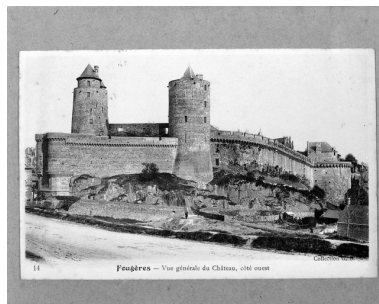
Vue de situation.
Phot. Service régional de
l'Inventaire de Bretagne
IVR53_19863500045XA



Vue générale.
Phot. Service régional de
l'Inventaire de Bretagne
IVR53_19973500639X



Vue générale.
Phot. Service régional de
l'Inventaire de Bretagne
IVR53_19973500640X



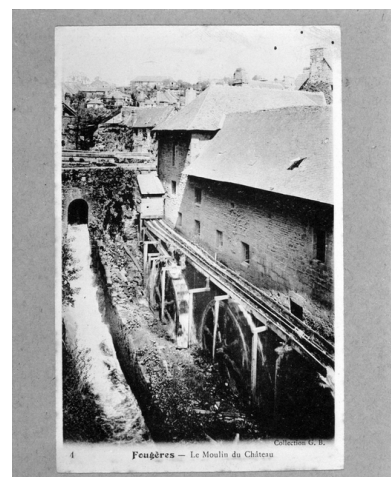
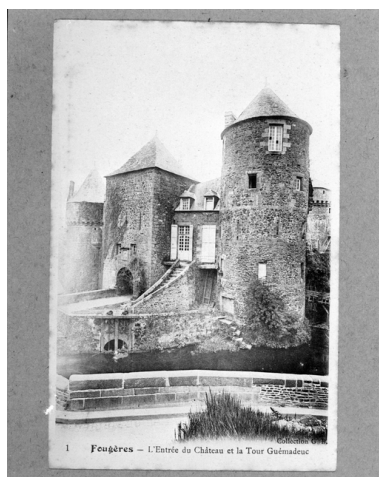
Vue générale du Château, côté Ouest.
Phot. Service régional de
l'Inventaire de Bretagne
IVR53_19923500315X



Vue générale.
Phot. Service régional de
l'Inventaire de Bretagne
IVR53_19923500008X

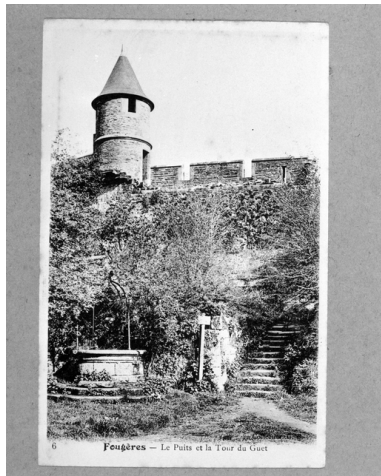


Entrée du Château, vue intérieure.
Phot. Service régional de
l'Inventaire de Bretagne
IVR53_19923500310X

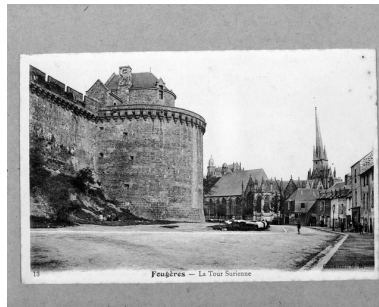


Entrée du Château
et Tour Guémadeuc.
Phot. Service régional de
l'Inventaire de Bretagne
IVR53_19923500311X

Moulin du Château.
Phot. Service régional de
l'Inventaire de Bretagne
IVR53_19923500312X



Puits et Tour du Guet.
Phot. Service régional de
l'Inventaire de Bretagne
IVR53_19923500313X



Fougères - La Tour Surienne.
Phot. Service régional de
l'Inventaire de Bretagne
IVR53_19923500314X



Vue du château et d'une
partie de la ville de Fougères.
Phot. Guy Artur, Phot.
Norbert Lambart, Autr. Cassas
IVR53_19803500211V



Place Pierre Simon
- Vue aérienne sud.
Phot. Guy Artur
IVR53_19793500327V

Place Pierre Simon
- Vue aérienne sud.
Phot. Guy Artur
IVR53_19793500328V

Place Pierre Simon
- Vue aérienne est.
Phot. Guy Artur
IVR53_19793500329V

Place Pierre Simon
- Vue aérienne nord.
Phot. Guy Artur
IVR53_19793500330V

Place Pierre Simon -
Vue aérienne ouest.
Phot. Guy Artur
IVR53_19793500331V



Vue de situation du château.
Phot. Guy Artur
IVR53_19833500122XA



Vue de situation du château prise depuis le plateau.
Phot. Guy Artur, Phot. Norbert Lambart
IVR53_19853500121VA



Vue de situation du château prise depuis le plateau.
Phot. Guy Artur, Phot. Norbert Lambart
IVR53_19853500122VA



Vue prise du château vers le plateau, vue de la porte Notre-Dame et du beffroi.
Phot. Guy Artur, Phot. Norbert Lambart
IVR53_19853500114XA



Vue prise au pied du château vers Saint Léonard.
Phot. Guy Artur, Phot. Norbert Lambart
IVR53_19853500115XA



Vue générale vers le château et Saint Sulpice.
Phot. Guy Artur, Phot. Norbert Lambart
IVR53_19853500116XA



Vue générale vers le château et Saint Sulpice.
Phot. Guy Artur, Phot. Norbert Lambart
IVR53_19853500117XA



Vue générale vers le château et Saint Sulpice.
Phot. Guy Artur, Phot. Norbert Lambart
IVR53_19853500120XA



Vue prise du jardin public, château et Saint Sulpice.
Phot. Guy Artur, Phot. Norbert Lambart
IVR53_19853500118XA



Vue prise au pied du château vers Saint Léonard.
Phot. Guy Artur, Phot. Norbert Lambart
IVR53_19853500119XA



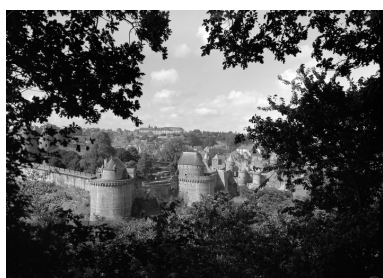
Vue générale du château.
Phot. Guy Artur, Phot.
Norbert Lambart
IVR53_19853500134V



Vue d'ensemble du château
et de l'église Saint Sulpice.
Phot. Guy Artur, Phot.
Norbert Lambart
IVR53_19853500133V



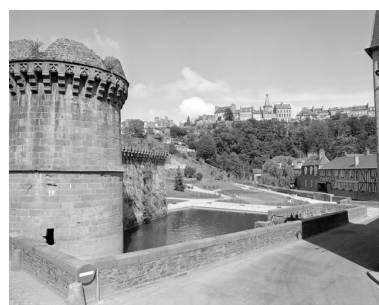
Vue de situation nord-ouest.
Phot. Guy Artur
IVR53_19783500513X



Vue de situation à l'ouest.
Phot. Guy Artur
IVR53_19783500540V



Place Pierre Simon -
Vue de situation sud.
Phot. Guy Artur
IVR53_19783500616VE



Ville Haute intra muros, côté
ouest, vue générale prise de
la porte de Saint Sulpice.
Phot. Guy Artur
IVR53_19783500516X



Ville Haute intra muros, côté
ouest, vue générale prise de
la porte de Saint Sulpice.
Phot. Guy Artur
IVR53_19783500614VE



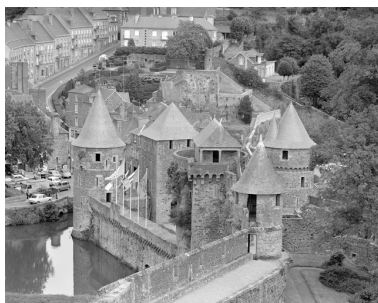
Vue générale du château prise du
jardin de l'église Saint Léonard.
Phot. Guy Artur
IVR53_19783500539V



Place Pierre Simon -
Vue de situation sud-est.
Phot. Guy Artur
IVR53_19783500619VE



Vue générale sud du château.
Phot. Guy Artur
IVR53_19783500530V



Entrée du château, tours de Coigny
et du Guibé, vue générale ouest.
Phot. Guy Artur
IVR53_19783500508X



Place Saint Simon - Entrée du
château, tours de Coigny et du Guibé.
Phot. Guy Artur
IVR53_19783500647XE



Entrée du château, vue générale est prise de la place Pierre Simon.
Phot. Guy Artur
IVR53_19783500536V



Vue d'ensemble de l'entrée et des courtines nord prise du jardin public à côté de la place Pierre Symon.
Phot. Guy Artur
IVR53_19783500538V



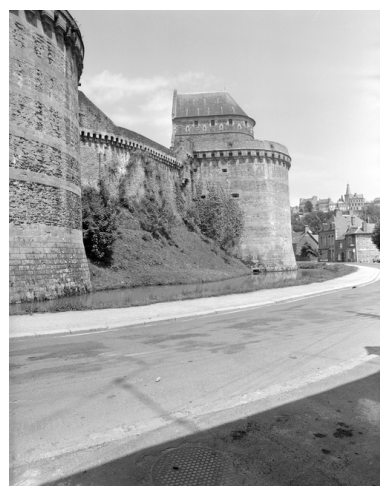
Entrée du château, vue générale ouest.
Phot. Guy Artur
IVR53_19783500525V



Place Pierre Simon - Entrée du château, vue générale ouest.
Phot. Guy Artur
IVR53_19783500618VE



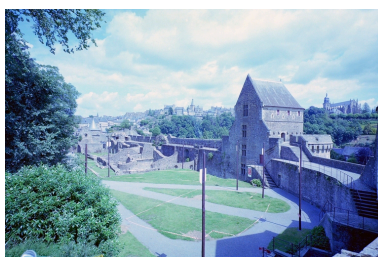
Tour sud-est Raoul, vue latérale est.
Phot. Guy Artur
IVR53_19783500522V



Tour Raoul, vue latérale ouest.
Phot. Guy Artur
IVR53_19783500509X



Tour Raoul, vue générale nord-ouest.
Phot. Guy Artur
IVR53_19783500524V



Baile et tour Raoul, vue nord-ouest.
Phot. Guy Artur
IVR53_19783500617VE



Tour Raoul, vue frontale prise des toits de l'église Saint Sulpice.
Phot. Guy Artur
IVR53_19783500657XE



Tour de Surienne, vue latérale ouest.
Phot. Guy Artur
IVR53_19783500510X



Tours de Surienne et
Raoul, vue générale.
Phot. Guy Artur
IVR53_19783500520X



Tour de Surienne,
terrasse, vue générale.
Phot. Guy Artur
IVR53_19783500528V



Tours Mélusine et du Gobelin,
vue de situation ouest.
Phot. Guy Artur
IVR53_19783500511X



Place Pierre Simon - Tours Mélusine
et du Gobelin, vue de situation ouest.
Phot. Guy Artur
IVR53_19783500655XE



Tours Mélusine et du Gobelin,
vue de situation nord-ouest.
Phot. Guy Artur
IVR53_19783500512X



Tours de Gobelin et
Mélusine, vue sud-est.
Phot. Guy Artur
IVR53_19783500652XE



Tours du Gobelin, d'Amboise
et Mélusine, vue d'ensemble.
Phot. Guy Artur
IVR53_19783500519X



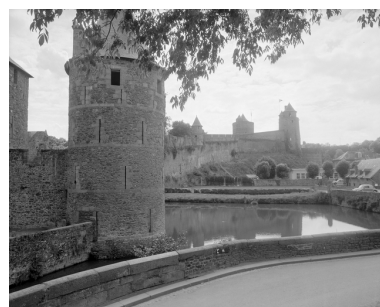
Tours du Gobelin, d'Amboise
et Mélusine, vue d'ensemble.
Phot. Guy Artur
IVR53_19783500542X



Tour d'Amboise, revers.
Phot. Guy Artur
IVR53_19783500547X



Tour du Mallay, entrée
sud, vue générale.
Phot. Guy Artur
IVR53_19783500523V



Entrée, tour de
Guémadeuc, vue générale.
Phot. Guy Artur
IVR53_19783500507X



Détail courtine sud et tour
Mélusine (arrière plan).
Phot. Guy Artur
IVR53_19783500658XE



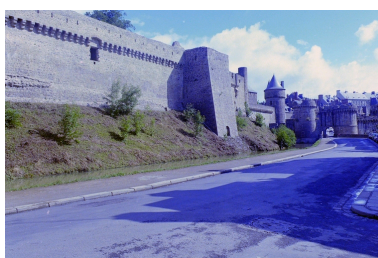
Vue générale de la courtine sud-est.
Phot. Guy Artur
IVR53_19783500606V



Courtine sud-est et tour
du cadran, vue générale.
Phot. Guy Artur
IVR53_19783500505X



Place Pierre Simon - Courtine
sud-est et tour du cadran.
Phot. Guy Artur
IVR53_19783500656XE



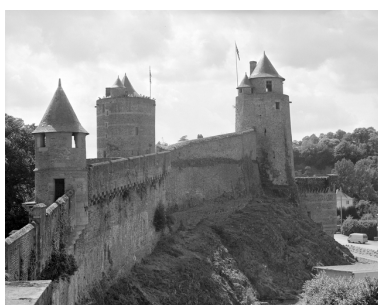
Place Pierre Simon - Courtine
sud-est et tour du cadran.
Phot. Guy Artur
IVR53_19783500653XE



Courtine sud-est, porte
Notre-Dame, vue générale.
Phot. Guy Artur
IVR53_19783500521V



Place Pierre Simon - Courtine
sud-est et tour du Hallay
et porte Notre-Dame.



Courtine nord, vue générale
prise de la tour de Coigny.



Courtine nord, vue générale vers
l'est prise de la tour du Gobelin.

Phot. Guy Artur
IVR53_19783500659XE



Baile et courtine nord, détail.

Phot. Guy Artur
IVR53_19783500648XE

Château - Fortifications.
Phot. Claude Quillivic
IVR53_19943502591ZA



Ancien logis, vue générale ouest.

Phot. Guy Artur
IVR53_19783500651XE

Ancien logis.
Phot. Service régional de
l'Inventaire de Bretagne

Phot. Guy Artur
IVR53_19783500545X



Vue générale prise
de la courtine nord.

Phot. Guy Artur
IVR53_19783500529V



Ancien logis et
chapelle, vue générale.

Phot. Guy Artur
IVR53_19783500506X

Ancien logis, détail.
Phot. Service régional de
l'Inventaire de Bretagne
IVR53_19833500127ZA

Ancien logis.
Phot. Service régional de
l'Inventaire de Bretagne

Phot. Guy Artur
IVR53_19783500526V

Entrée du château.
Phot. Claude Quillivic
IVR53_19943502592ZA



Ancien logis, vue générale ouest.

Phot. Guy Artur
IVR53_19783500531V

Ancien logis.
Phot. Service régional de
l'Inventaire de Bretagne
IVR53_19833500128ZA

Ancien logis.
Phot. Service régional de
l'Inventaire de Bretagne

IVR53_19833500182ZA

Ancien logis.
Phot. Service régional de
l'Inventaire de Bretagne
IVR53_19833500196ZA

IVR53_19833500200ZA

Ancien logis.
Phot. Service régional de
l'Inventaire de Bretagne
IVR53_19833500190ZA

IVR53_19833500201ZA



Vue générale vers l'est.
Phot. Guy Artur
IVR53_19783500527V

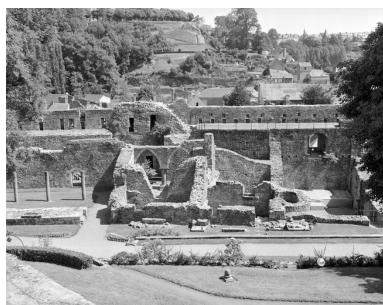


Ruines du donjon, prises
de la tour du Gobelin.
Phot. Guy Artur
IVR53_19783500518X



Ruines du donjon, vue au sol.
Phot. Guy Artur
IVR53_19783500544X

Ancien logis, vue au sol.
Phot. Service régional de
l'Inventaire de Bretagne
IVR53_19833500129ZA



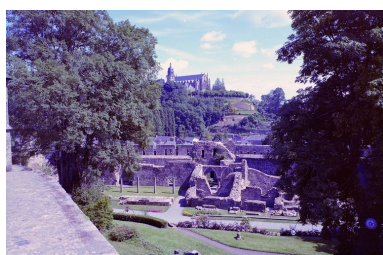
Ancien logis et
chapelle, vue générale.
Phot. Guy Artur
IVR53_19783500537X



Ancien logis, vue générale nord-est.
Phot. Guy Artur
IVR53_19783500532V



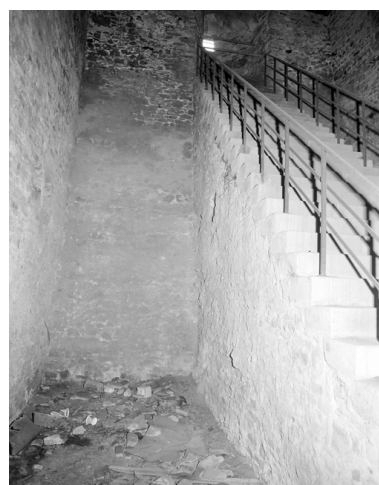
Ancien logis, vue générale nord.
Phot. Guy Artur
IVR53_19783500533V



Ancien logis, vue générale nord.
Phot. Guy Artur
IVR53_19783500615VE

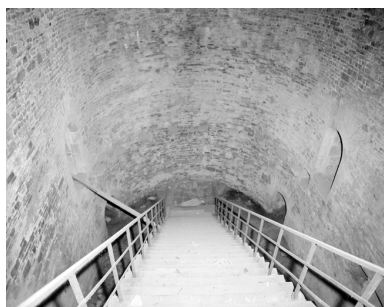


Le puits.
Phot. Guy Artur
IVR53_19783500535X



Intérieur de la tour vue
de détail vers le haut.
Phot. Guy Artur

IVR53_19853500141X



Intérieur de la tour vue
de détail vers le bas.

Phot. Guy Artur
IVR53_19853500142X



Tour Surienne, statue équestre
Lariboisière, vue générale.

Phot. Guy Artur, Phot.
Norbert Lambart
IVR53_19853500145X



Tour Surienne, statue
équestre Lariboisière, vue de
détail prise de 3/4 gauche.

Phot. Guy Artur, Phot.
Norbert Lambart
IVR53_19853500146X



Tour Surienne, statue
équestre Lariboisière, vue de
détail de la tête du cheval.

Phot. Guy Artur, Phot.
Norbert Lambart
IVR53_19853500147X

Tour du Hallay, vue générale.

Phot. Service régional de
l'Inventaire de Bretagne
IVR53_19833500188ZA

Tour, vue générale.
Phot. Service régional de
l'Inventaire de Bretagne
IVR53_19833500192ZA

Tour, vue générale.
Phot. Service régional de
l'Inventaire de Bretagne
IVR53_19833500186ZA

Tour, vue générale.
Phot. Service régional de
l'Inventaire de Bretagne
IVR53_19833500187ZA

Tour, vue générale.
Phot. Service régional de
l'Inventaire de Bretagne
IVR53_19833500179ZA

Tour, vue rapprochée.
Phot. Service régional de
l'Inventaire de Bretagne
IVR53_19833500183ZA

Passage d'une porte.
Phot. Service régional de
l'Inventaire de Bretagne
IVR53_19833500125ZA

Ruines du donjon.
Phot. Service régional de
l'Inventaire de Bretagne
IVR53_19833500175ZA

niche et colonnes.
Phot. Service régional de
l'Inventaire de Bretagne
IVR53_19833500180ZA

Mur, détail.
Phot. Service régional de
l'Inventaire de Bretagne
IVR53_19833500173ZA

Mur, ouverture.
Phot. Service régional de
l'Inventaire de Bretagne
IVR53_19833500189ZA

Entrée avec linteau sculpté.
Phot. Service régional de
l'Inventaire de Bretagne
IVR53_19833500792ZA



Vue générale.
Phot. Service régional de
l'Inventaire de Bretagne
IVR53_19833500176ZA

Tour, détail du sommet.
Phot. Service régional de
l'Inventaire de Bretagne
IVR53_19833500177ZA

Roues (?).
Phot. Service régional de
l'Inventaire de Bretagne
IVR53_19833500124ZA

Gisant de Raoul II de
Fougères - Tronc, détail.
Phot. Service régional de
l'Inventaire de Bretagne
IVR53_19833500193ZA

Gisant de Raoul II de
Fougères - Robe, détail.
Phot. Service régional de
l'Inventaire de Bretagne
IVR53_19833500204ZA

Ecusson sculpté dans un mur.
Phot. Service régional de
l'Inventaire de Bretagne
IVR53_19833500197ZA

Intérieur de la tour vue
de détail vers le bas.
Phot. Service régional de
l'Inventaire de Bretagne
IVR53_19833500121ZA

Tour, détail du sommet.
Phot. Service régional de
l'Inventaire de Bretagne
IVR53_19833500185ZA

Bas du donjon.
Phot. Service régional de
l'Inventaire de Bretagne
IVR53_19833500198ZA

Gisant de Raoul II de
Fougères - Bas, détail.
Phot. Service régional de
l'Inventaire de Bretagne
IVR53_19833500194ZA

Gisant de Raoul II de
Fougères - Tête, détail.
Phot. Service régional de
l'Inventaire de Bretagne
IVR53_19833500199ZA

Intérieur de la tour vue
de détail vers le bas.
Phot. Service régional de
l'Inventaire de Bretagne
IVR53_19833500170ZA

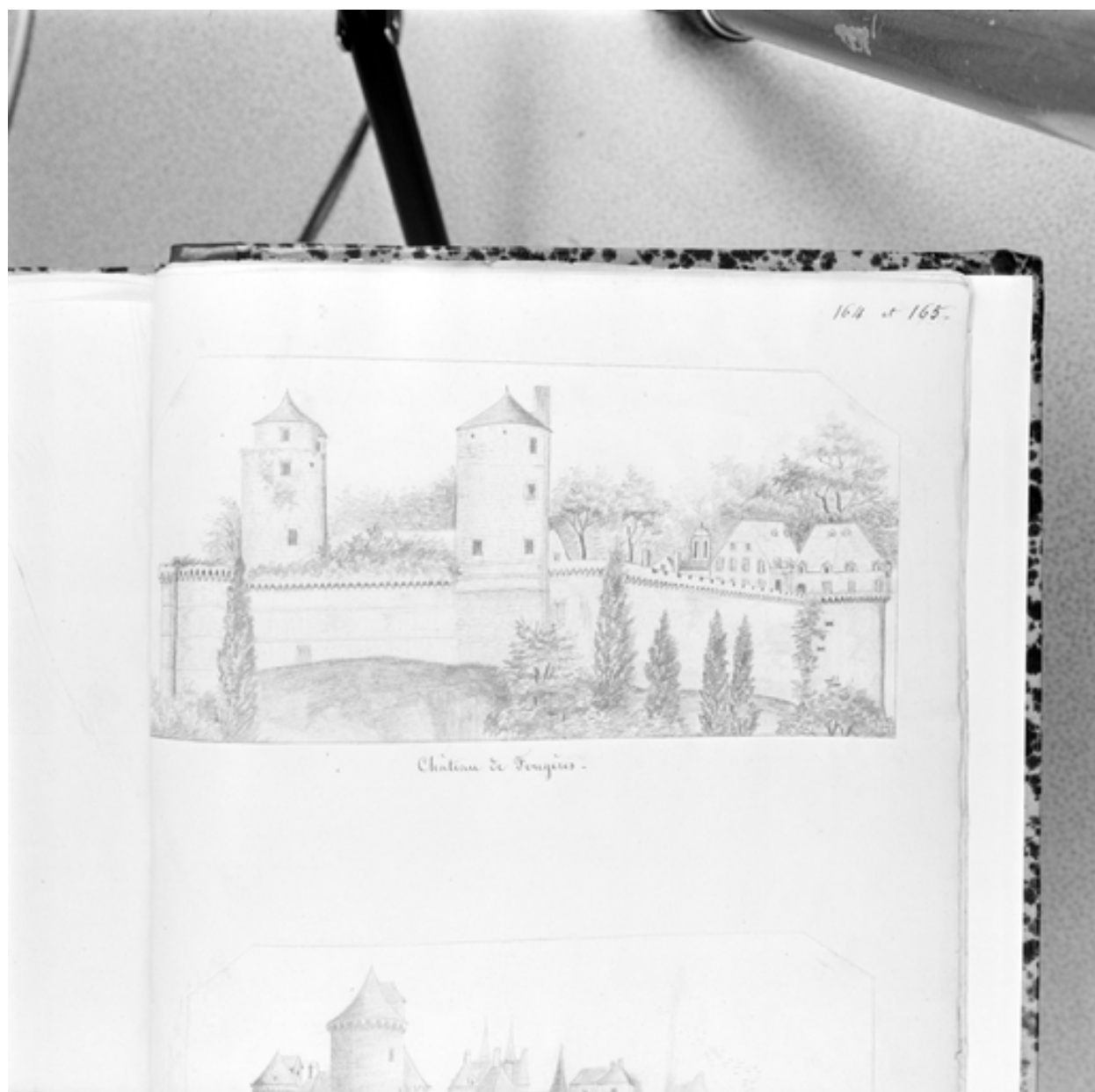
Baile, vue générale.
Phot. Service régional de
l'Inventaire de Bretagne
IVR53_19833500126ZA

Colonne.
Phot. Service régional de
l'Inventaire de Bretagne
IVR53_19833500172ZA

Gisant de Raoul II de
Fougères - Vue générale.
Phot. Service régional de
l'Inventaire de Bretagne
IVR53_19833500184ZA

Gisant de Raoul II de
Fougères - Buste, détail.
Phot. Service régional de
l'Inventaire de Bretagne
IVR53_19833500191ZA

Auteur(s) du dossier : Jean-Pierre Ducouret
Copyright(s) : (c) Inventaire général



Dessin - Château de Fougères.

IVR53_20003501946X

Auteur de l'illustration : Guy Artur, Auteur de l'illustration : Norbert Lambart

(c) Inventaire général, ADAGP

reproduction soumise à autorisation du titulaire des droits d'exploitation



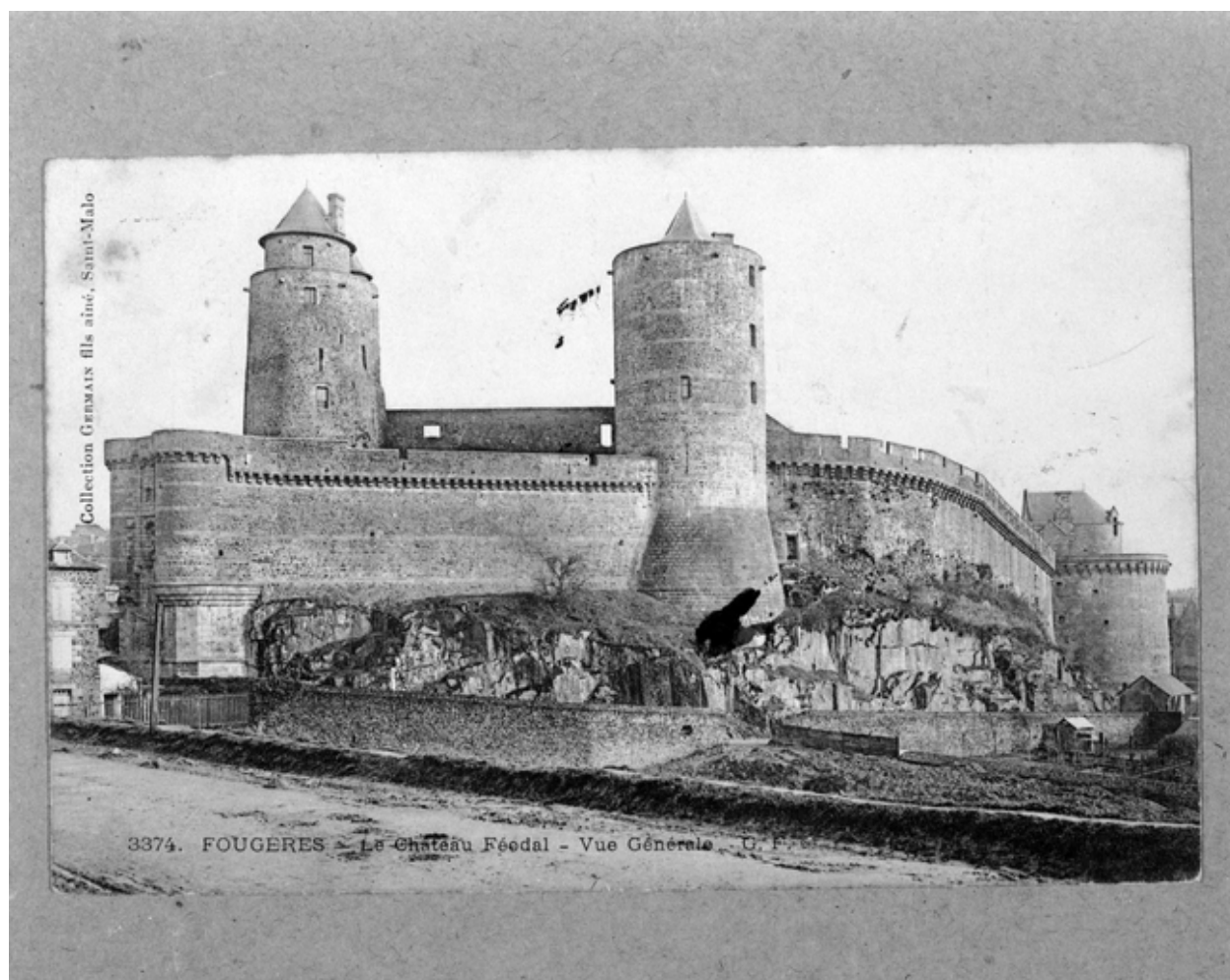
Reproduction de la collection Le Boutry - Vue générale.

IVR53_19923500262XA

Auteur de l'illustration : Guy Artur

(c) Inventaire général, ADAGP

reproduction soumise à autorisation du titulaire des droits d'exploitation



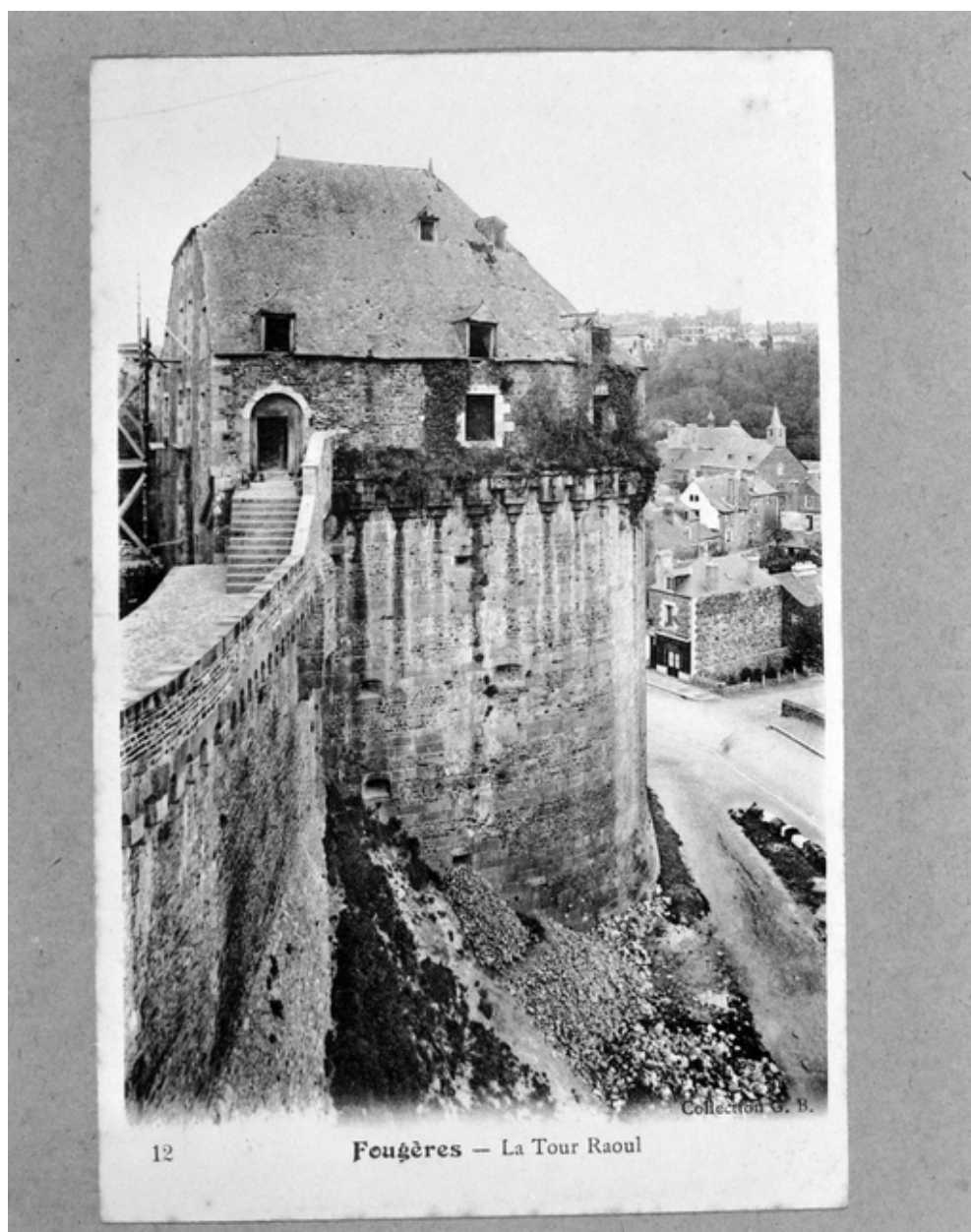
Carte postale ancienne - Collection Germain Fils Aîné, Saint-Malo - Le Château Féodal, vue générale

IVR53_19923500309X

Auteur de l'illustration : Service régional de l'Inventaire de Bretagne

(c) Inventaire général, ADAGP

reproduction soumise à autorisation du titulaire des droits d'exploitation



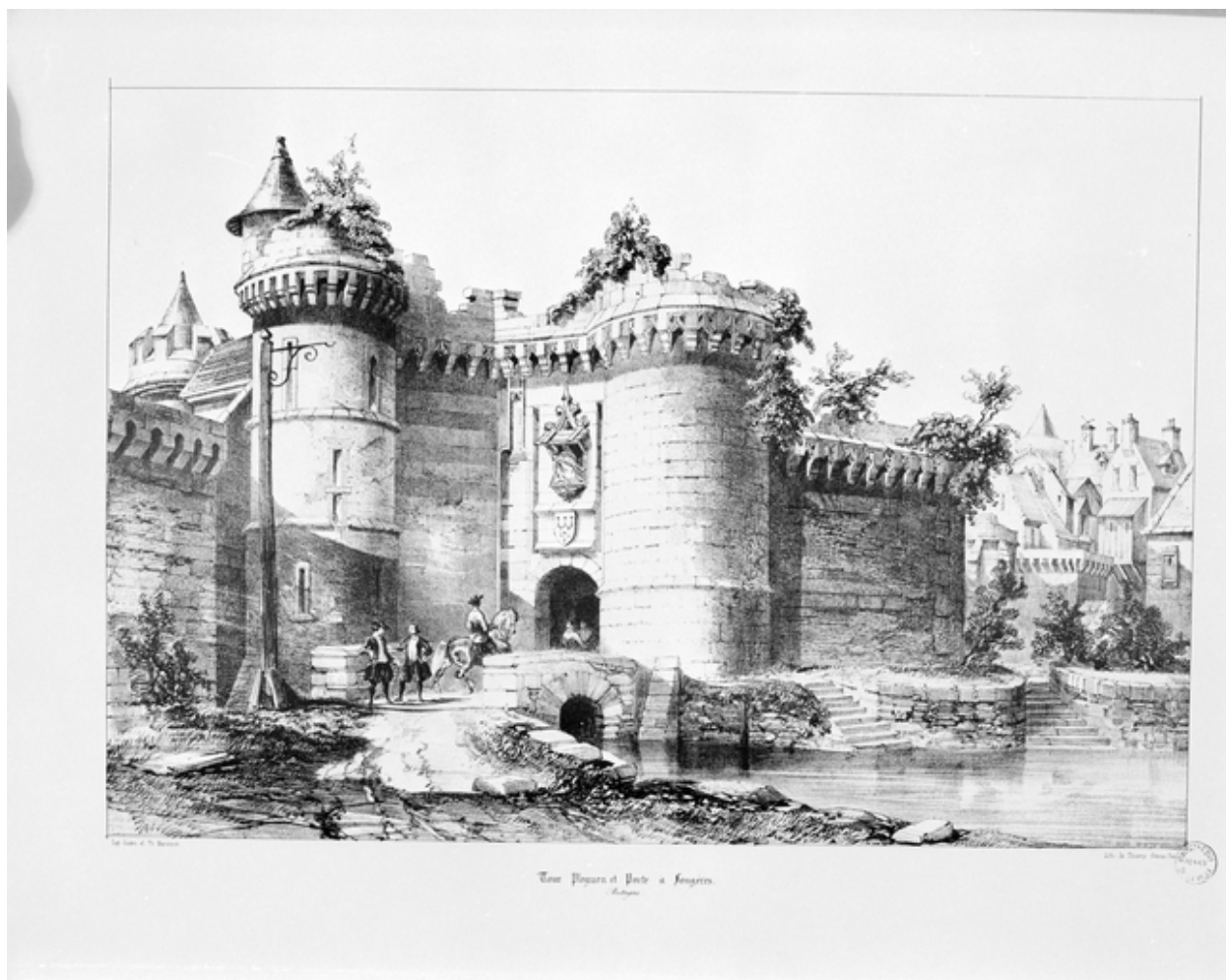
Carte postale ancienne - La Tour Raoul.

IVR53_19923500308X

Auteur de l'illustration : Service régional de l'Inventaire de Bretagne

(c) Inventaire général, ADAGP

reproduction soumise à autorisation du titulaire des droits d'exploitation



Vue générale du château.

IVR53_19923500007X

Auteur de l'illustration : Service régional de l'Inventaire de Bretagne

(c) Inventaire général, ADAGP

reproduction soumise à autorisation du titulaire des droits d'exploitation



Fonds Lagrée - Carte postale ancienne. 155 - FOUGERES - Le Château Féodal.

IVR53_19883500226X

Auteur de l'illustration : Guy Artur, Auteur de l'illustration : Norbert Lambart

Auteur du document reproduit : E. Couëdel

(c) Inventaire général, ADAGP

reproduction soumise à autorisation du titulaire des droits d'exploitation



Fonds Lagrée - Carte postale ancienne. FOUGERES - Entrée du Château.

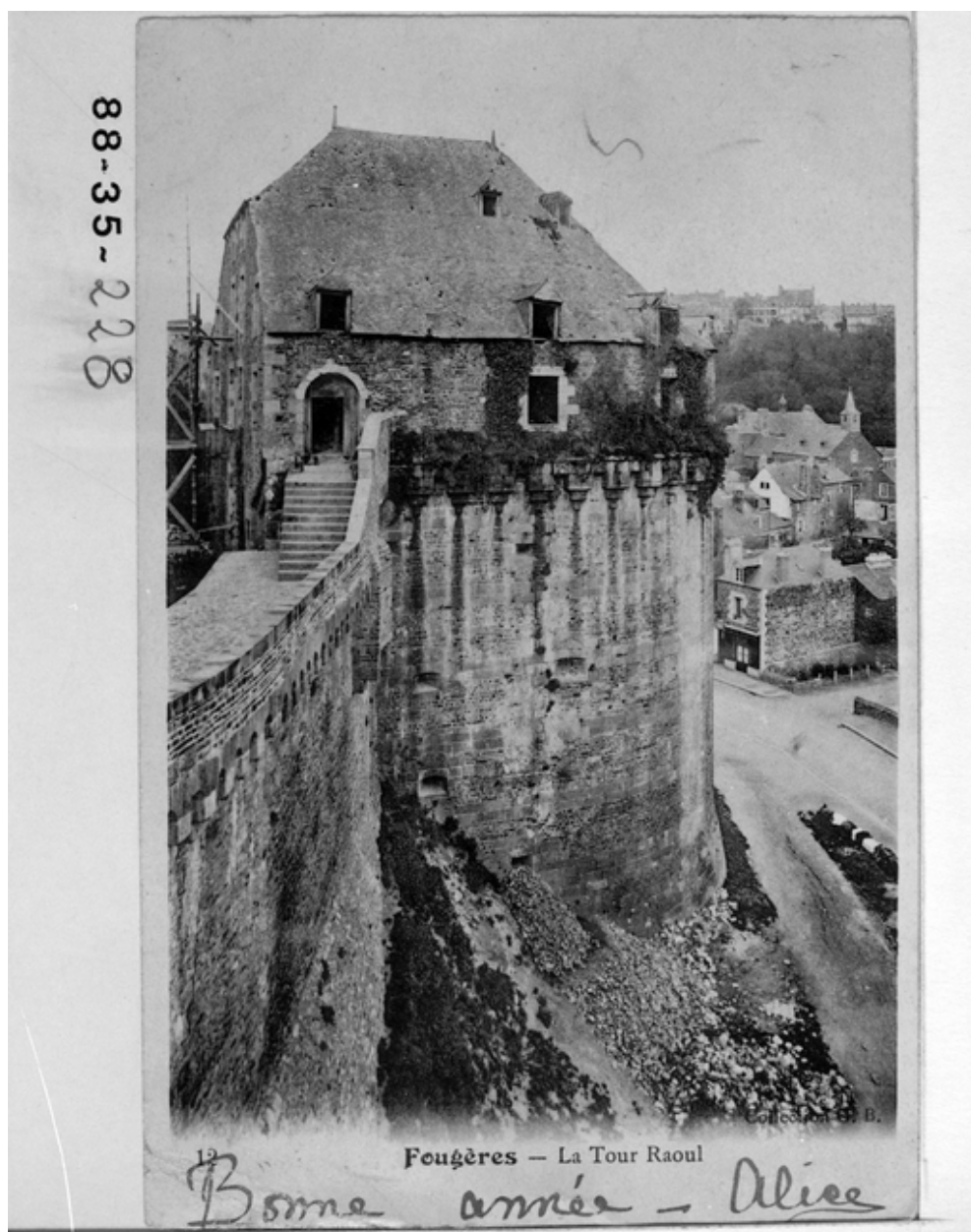
IVR53_19883500227X

Auteur de l'illustration : Guy Artur, Auteur de l'illustration : Norbert Lambart

Auteur du document reproduit : B. F. Paris

(c) Inventaire général, ADAGP

reproduction soumise à autorisation du titulaire des droits d'exploitation



Fonds Lagrée - Carte postale ancienne. FOUGERES - La Tour Raoul.

IVR53_19883500228X

Auteur de l'illustration : Guy Artur, Auteur de l'illustration : Norbert Lambart

(c) Inventaire général, ADAGP

reproduction soumise à autorisation du titulaire des droits d'exploitation



Vue générale du château de la ville de Fougères, carte postale ancienne.

IVR53_19793500016X

Auteur de l'illustration : Guy Artur, Auteur de l'illustration : Norbert Lambart

(c) Inventaire général, ADAGP

reproduction soumise à autorisation du titulaire des droits d'exploitation



Vue générale nord-est, étang de la courarde.

IVR53_19783500856X

Auteur de l'illustration : Guy Artur

(c) Inventaire général, ADAGP

reproduction soumise à autorisation du titulaire des droits d'exploitation



Vue générale sud, église Saint Sulpice et maisons.

IVR53_19783500851X

Auteur de l'illustration : Guy Artur

(c) Inventaire général, ADAGP

reproduction soumise à autorisation du titulaire des droits d'exploitation



Porte Saint Sulpice et tour du château, vue générale, carte postale ancienne.

IVR53_19783500916X

Auteur de l'illustration : Guy Artur

(c) Inventaire général, ADAGP

reproduction soumise à autorisation du titulaire des droits d'exploitation



Vue de situation nord-ouest.

IVR53_19783500846X

Auteur de l'illustration : Guy Artur

(c) Inventaire général, ADAGP

reproduction soumise à autorisation du titulaire des droits d'exploitation



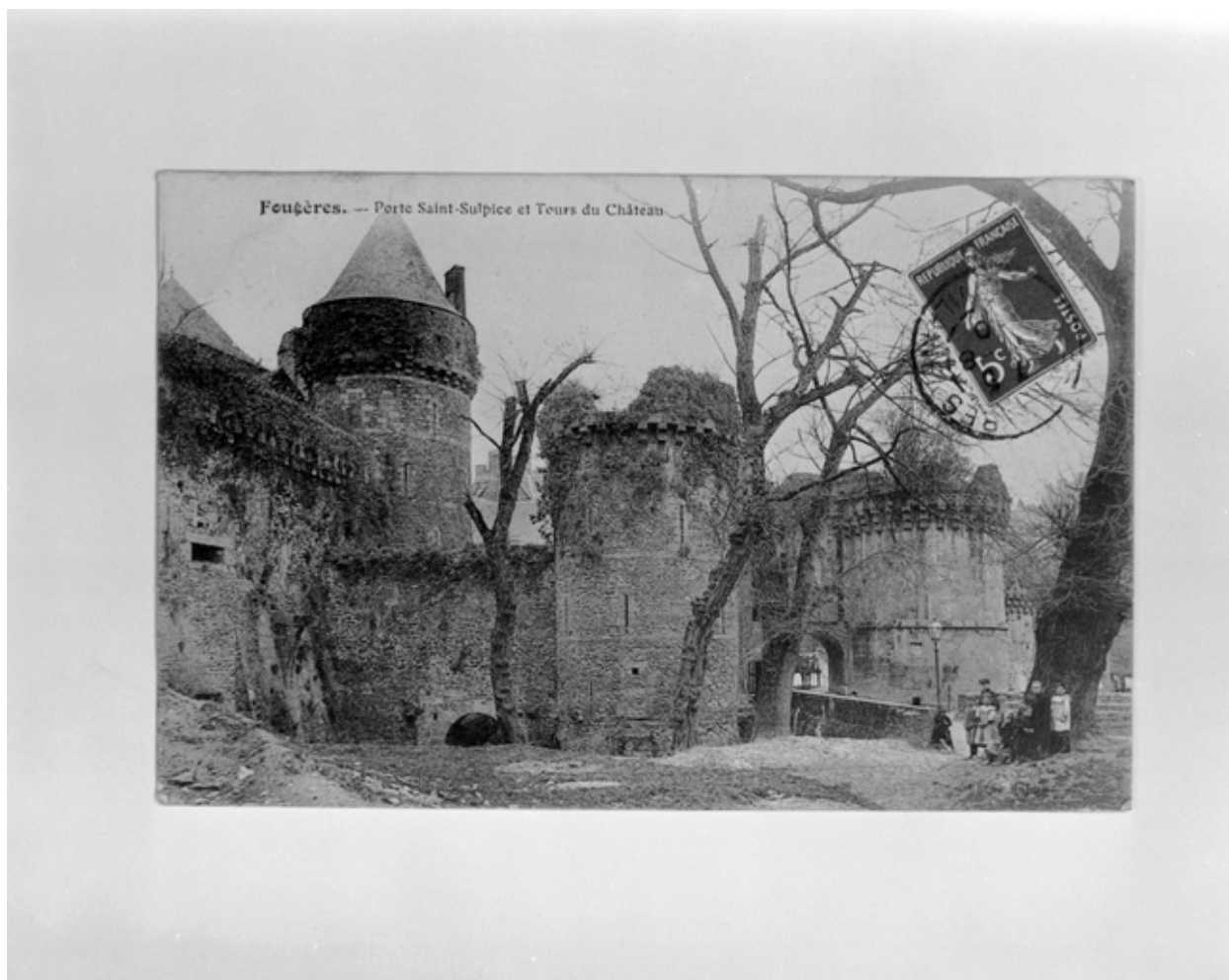
Vue générale sud : église Saint Sulpice et maisons.

IVR53_19783500847X

Auteur de l'illustration : Guy Artur

(c) Inventaire général, ADAGP

reproduction soumise à autorisation du titulaire des droits d'exploitation



Eglise Saint Sulpice et tours du château, vue générale, carte postale ancienne.

IVR53_19793500009X

Auteur de l'illustration : Guy Artur, Auteur de l'illustration : Norbert Lambart

(c) Inventaire général, ADAGP

reproduction soumise à autorisation du titulaire des droits d'exploitation



Vue de situation nord-ouest.

IVR53_19783500848X

Auteur de l'illustration : Guy Artur

(c) Inventaire général, ADAGP

reproduction soumise à autorisation du titulaire des droits d'exploitation



Vue de situation.

IVR53_19863500045XA

Auteur de l'illustration : Service régional de l'Inventaire de Bretagne

(c) Inventaire général, ADAGP

reproduction soumise à autorisation du titulaire des droits d'exploitation



Vue générale.

IVR53_19973500639X

Auteur de l'illustration : Service régional de l'Inventaire de Bretagne

(c) Inventaire général, ADAGP

reproduction soumise à autorisation du titulaire des droits d'exploitation



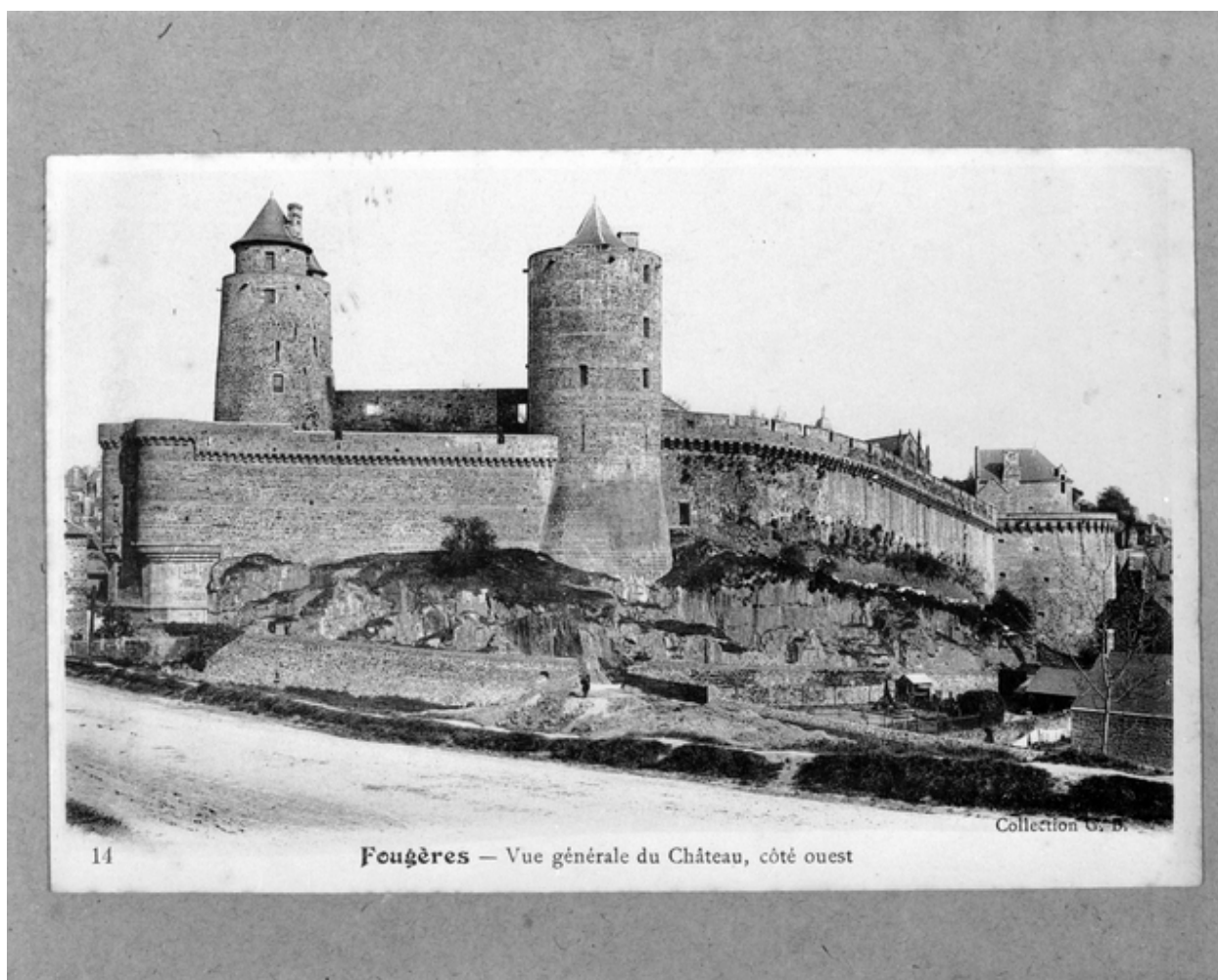
Vue générale.

IVR53_19973500640X

Auteur de l'illustration : Service régional de l'Inventaire de Bretagne

(c) Inventaire général, ADAGP

reproduction soumise à autorisation du titulaire des droits d'exploitation



Vue générale du Château, côté Ouest.

IVR53_19923500315X

Auteur de l'illustration : Service régional de l'Inventaire de Bretagne

(c) Inventaire général, ADAGP

reproduction soumise à autorisation du titulaire des droits d'exploitation



Vue générale.

IVR53_19923500008X

Auteur de l'illustration : Service régional de l'Inventaire de Bretagne

(c) Inventaire général, ADAGP

reproduction soumise à autorisation du titulaire des droits d'exploitation



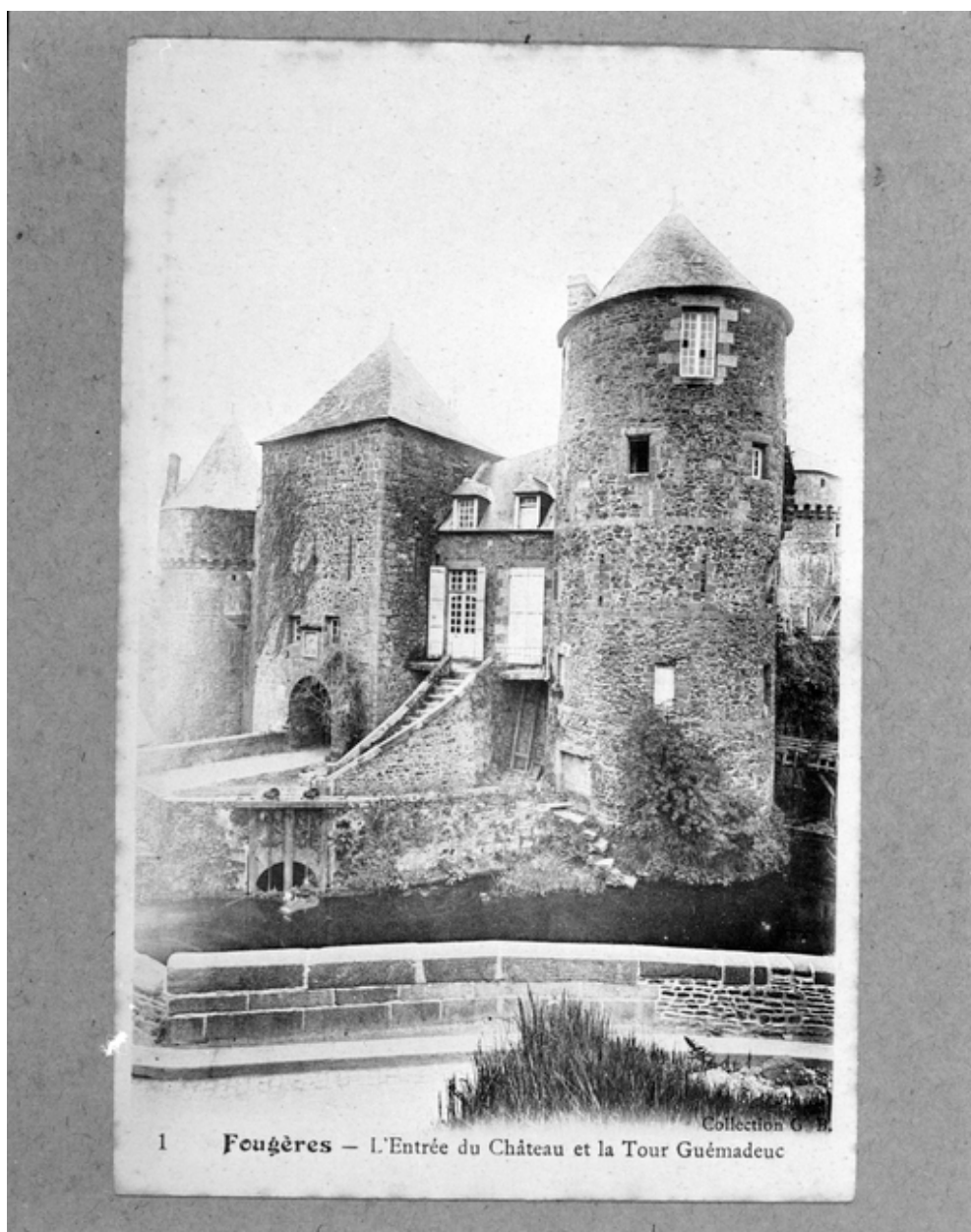
Entrée du Château, vue intérieure.

IVR53_19923500310X

Auteur de l'illustration : Service régional de l'Inventaire de Bretagne

(c) Inventaire général, ADAGP

reproduction soumise à autorisation du titulaire des droits d'exploitation



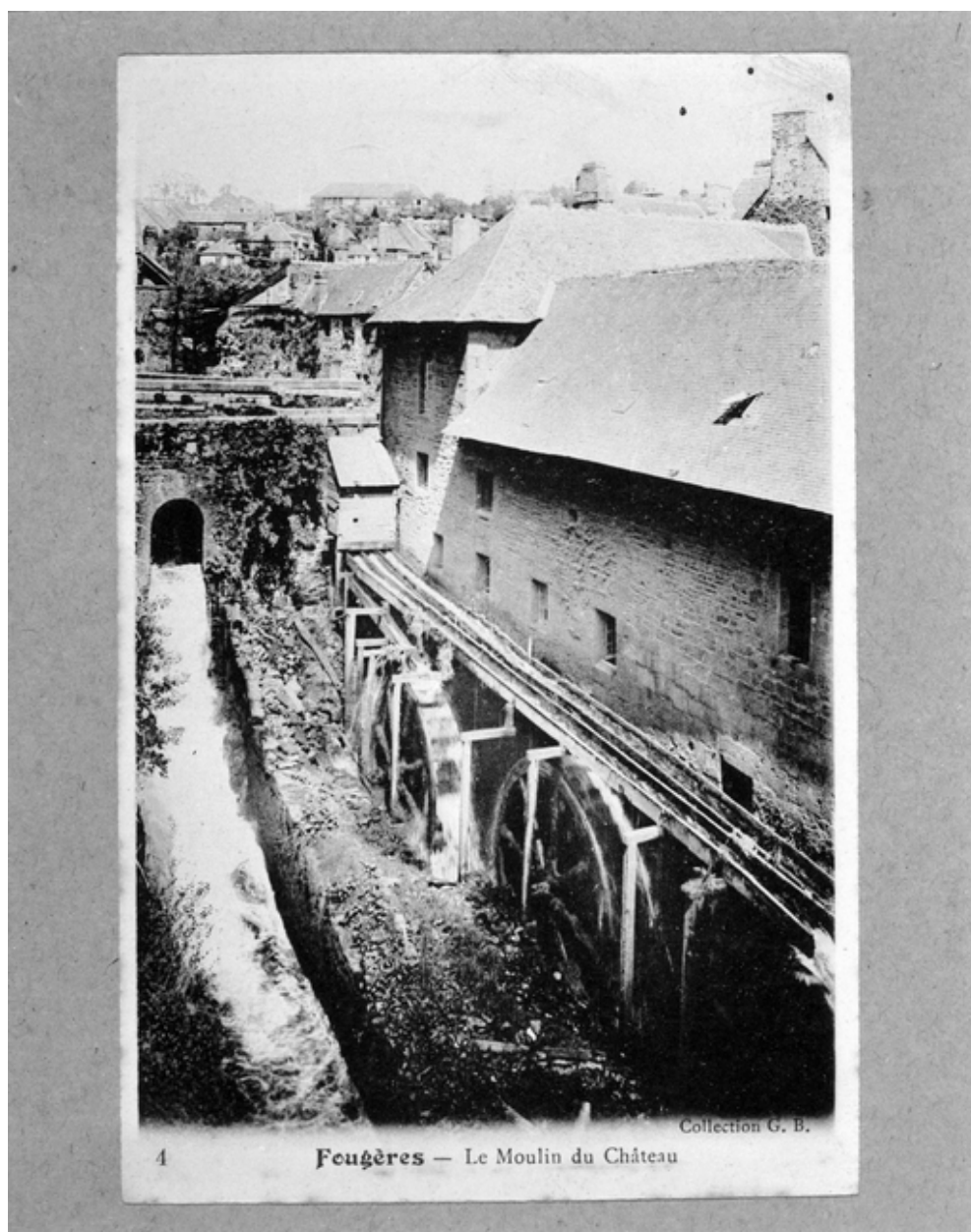
Entrée du Château et Tour Guémadeuc.

IVR53_19923500311X

Auteur de l'illustration : Service régional de l'Inventaire de Bretagne

(c) Inventaire général, ADAGP

reproduction soumise à autorisation du titulaire des droits d'exploitation



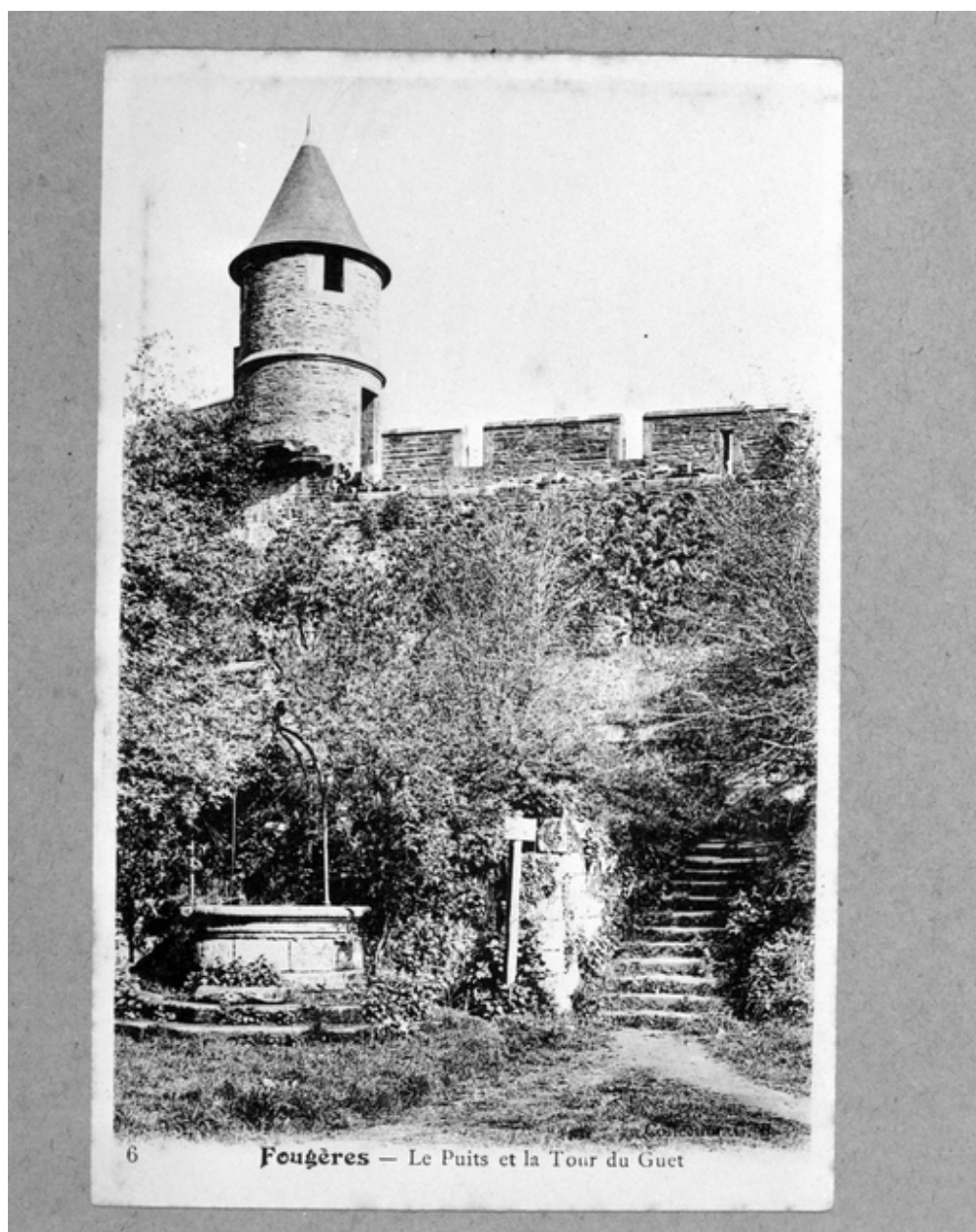
Moulin du Château.

IVR53_19923500312X

Auteur de l'illustration : Service régional de l'Inventaire de Bretagne

(c) Inventaire général, ADAGP

reproduction soumise à autorisation du titulaire des droits d'exploitation



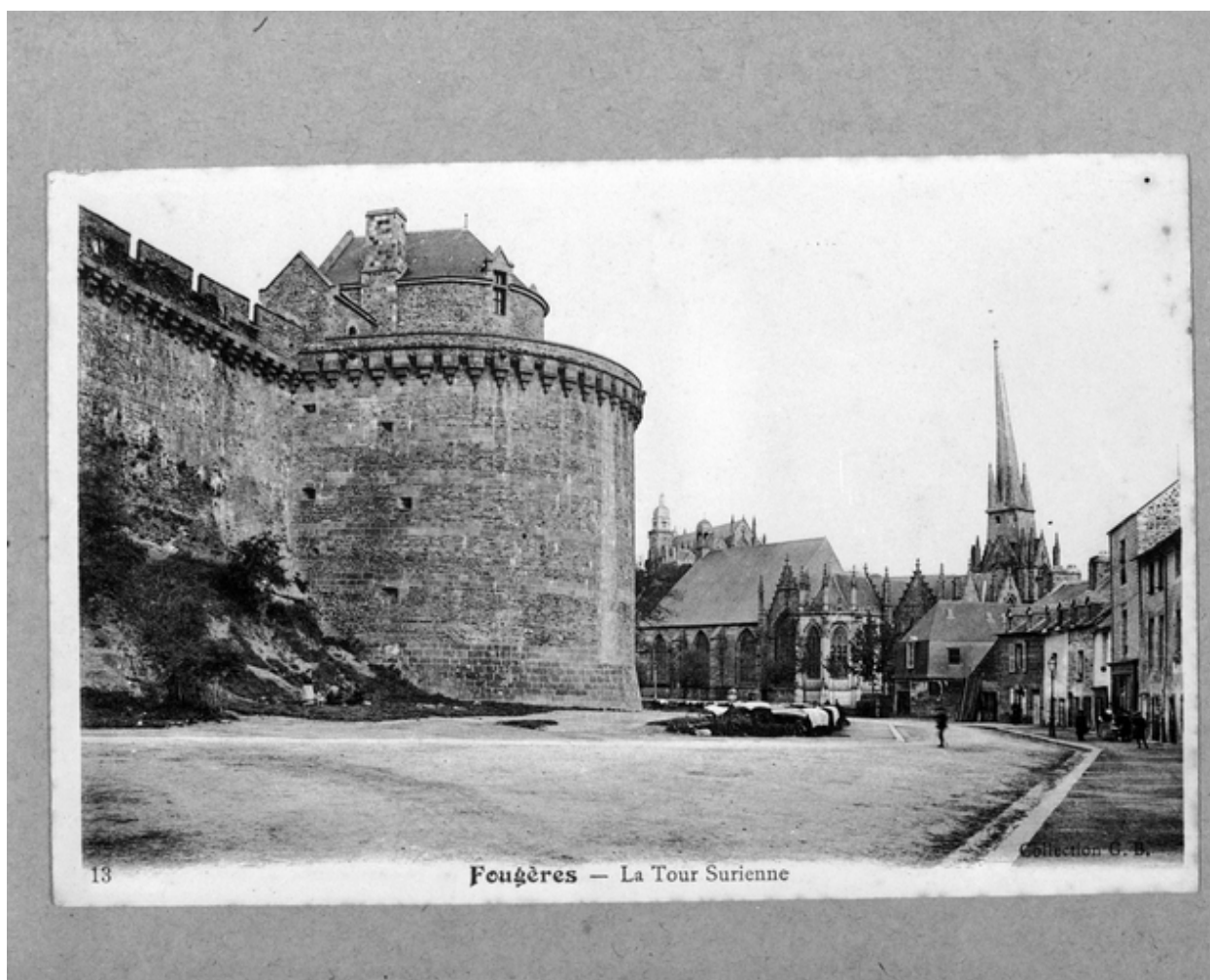
Puits et Tour du Guet.

IVR53_19923500313X

Auteur de l'illustration : Service régional de l'Inventaire de Bretagne

(c) Inventaire général, ADAGP

reproduction soumise à autorisation du titulaire des droits d'exploitation



Fougères - La Tour Surienne.

IVR53_19923500314X

Auteur de l'illustration : Service régional de l'Inventaire de Bretagne

(c) Inventaire général, ADAGP

reproduction soumise à autorisation du titulaire des droits d'exploitation



Vue du château et d'une partie de la ville de Fougères.

IVR53_19803500211V

Auteur de l'illustration : Guy Artur, Auteur de l'illustration : Norbert Lambart

Auteur du document reproduit : Cassas

(c) Inventaire général, ADAGP

reproduction soumise à autorisation du titulaire des droits d'exploitation



Place Pierre Simon - Vue aérienne sud.

IVR53_19793500327V

Auteur de l'illustration : Guy Artur

(c) Inventaire général, ADAGP

reproduction soumise à autorisation du titulaire des droits d'exploitation

Place Pierre Simon - Vue aérienne sud.

IVR53_19793500328V

Auteur de l'illustration : Guy Artur

(c) Inventaire général, ADAGP

reproduction soumise à autorisation du titulaire des droits d'exploitation

Place Pierre Simon - Vue aérienne est.

IVR53_19793500329V

Auteur de l'illustration : Guy Artur

(c) Inventaire général, ADAGP

reproduction soumise à autorisation du titulaire des droits d'exploitation

Place Pierre Simon - Vue aérienne nord.

IVR53_19793500330V

Auteur de l'illustration : Guy Artur

(c) Inventaire général, ADAGP

reproduction soumise à autorisation du titulaire des droits d'exploitation

Place Pierre Simon - Vue aérienne ouest.

IVR53_19793500331V

Auteur de l'illustration : Guy Artur

(c) Inventaire général, ADAGP

reproduction soumise à autorisation du titulaire des droits d'exploitation



Vue de situation du château.

IVR53_19833500122XA

Auteur de l'illustration : Guy Artur

(c) Inventaire général, ADAGP

reproduction soumise à autorisation du titulaire des droits d'exploitation



Vue de situation du château prise depuis le plateau.

IVR53_19853500121VA

Auteur de l'illustration : Guy Artur, Auteur de l'illustration : Norbert Lambart

(c) Inventaire général, ADAGP

reproduction soumise à autorisation du titulaire des droits d'exploitation



Vue de situation du château prise depuis le plateau.

IVR53_19853500122VA

Auteur de l'illustration : Guy Artur, Auteur de l'illustration : Norbert Lambart

(c) Inventaire général, ADAGP

reproduction soumise à autorisation du titulaire des droits d'exploitation



Vue prise du château vers le plateau, vue de la porte Notre-Dame et du beffroi.

IVR53_19853500114XA

Auteur de l'illustration : Guy Artur, Auteur de l'illustration : Norbert Lambart

(c) Inventaire général, ADAGP

reproduction soumise à autorisation du titulaire des droits d'exploitation



Vue prise au pied du château vers Saint Léonard.

IVR53_19853500115XA

Auteur de l'illustration : Guy Artur, Auteur de l'illustration : Norbert Lambart

(c) Inventaire général, ADAGP

reproduction soumise à autorisation du titulaire des droits d'exploitation



Vue générale vers le château et Saint Sulpice.

IVR53_19853500116XA

Auteur de l'illustration : Guy Artur, Auteur de l'illustration : Norbert Lambart

(c) Inventaire général, ADAGP

reproduction soumise à autorisation du titulaire des droits d'exploitation



Vue générale vers le château et Saint Sulpice.

IVR53_19853500117XA

Auteur de l'illustration : Guy Artur, Auteur de l'illustration : Norbert Lambart

(c) Inventaire général, ADAGP

reproduction soumise à autorisation du titulaire des droits d'exploitation



Vue générale vers le château et Saint Sulpice.

IVR53_19853500120XA

Auteur de l'illustration : Guy Artur, Auteur de l'illustration : Norbert Lambart

(c) Inventaire général, ADAGP

reproduction soumise à autorisation du titulaire des droits d'exploitation



Vue prise du jardin public, château et Saint Sulpice.

IVR53_19853500118XA

Auteur de l'illustration : Guy Artur, Auteur de l'illustration : Norbert Lambart

(c) Inventaire général, ADAGP

reproduction soumise à autorisation du titulaire des droits d'exploitation



Vue prise au pied du château vers Saint Léonard.

IVR53_19853500119XA

Auteur de l'illustration : Guy Artur, Auteur de l'illustration : Norbert Lambart

(c) Inventaire général, ADAGP

reproduction soumise à autorisation du titulaire des droits d'exploitation



Vue générale du château.

IVR53_19853500134V

Auteur de l'illustration : Guy Artur, Auteur de l'illustration : Norbert Lambart

(c) Inventaire général, ADAGP

reproduction soumise à autorisation du titulaire des droits d'exploitation



Vue d'ensemble du château et de l'église Saint Sulpice.

IVR53_19853500133V

Auteur de l'illustration : Guy Artur, Auteur de l'illustration : Norbert Lambart

(c) Inventaire général, ADAGP

reproduction soumise à autorisation du titulaire des droits d'exploitation



Vue de situation nord-ouest.

IVR53_19783500513X

Auteur de l'illustration : Guy Artur

(c) Inventaire général, ADAGP

reproduction soumise à autorisation du titulaire des droits d'exploitation



Vue de situation à l'ouest.

IVR53_19783500540V

Auteur de l'illustration : Guy Artur

(c) Inventaire général, ADAGP

reproduction soumise à autorisation du titulaire des droits d'exploitation



Place Pierre Simon - Vue de situation sud.

IVR53_19783500616VE

Auteur de l'illustration : Guy Artur

(c) Inventaire général, ADAGP

reproduction soumise à autorisation du titulaire des droits d'exploitation



Ville Haute intra muros, côté ouest, vue générale prise de la porte de Saint Sulpice.

IVR53_19783500516X

Auteur de l'illustration : Guy Artur

(c) Inventaire général, ADAGP

reproduction soumise à autorisation du titulaire des droits d'exploitation



Ville Haute intra muros, côté ouest, vue générale prise de la porte de Saint Sulpice.

IVR53_19783500614VE

Auteur de l'illustration : Guy Artur

(c) Inventaire général, ADAGP

reproduction soumise à autorisation du titulaire des droits d'exploitation



Vue générale du château prise du jardin de l'église Saint Léonard.

IVR53_19783500539V

Auteur de l'illustration : Guy Artur

(c) Inventaire général, ADAGP

reproduction soumise à autorisation du titulaire des droits d'exploitation



Place Pierre Simon - Vue de situation sud-est.

IVR53_19783500619VE

Auteur de l'illustration : Guy Artur

(c) Inventaire général, ADAGP

reproduction soumise à autorisation du titulaire des droits d'exploitation



Vue générale sud du château.

IVR53_19783500530V

Auteur de l'illustration : Guy Artur

(c) Inventaire général, ADAGP

reproduction soumise à autorisation du titulaire des droits d'exploitation



Entrée du château, tours de Coigny et du Guibé, vue générale ouest.

IVR53_19783500508X

Auteur de l'illustration : Guy Artur

(c) Inventaire général, ADAGP

reproduction soumise à autorisation du titulaire des droits d'exploitation



Place Saint Simon - Entrée du château, tours de Coigny et du Guibé.

IVR53_19783500647XE

Auteur de l'illustration : Guy Artur

(c) Inventaire général, ADAGP

reproduction soumise à autorisation du titulaire des droits d'exploitation



Entrée du château, vue générale est prise de la place Pierre Simon.

IVR53_19783500536V

Auteur de l'illustration : Guy Artur

(c) Inventaire général, ADAGP

reproduction soumise à autorisation du titulaire des droits d'exploitation



Vue d'ensemble de l'entrée et des courtines nord prise du jardin public à côté de la place Pierre Symon.

IVR53_19783500538V

Auteur de l'illustration : Guy Artur

(c) Inventaire général, ADAGP

reproduction soumise à autorisation du titulaire des droits d'exploitation



Entrée du château, vue générale ouest.

IVR53_19783500525V

Auteur de l'illustration : Guy Artur

(c) Inventaire général, ADAGP

reproduction soumise à autorisation du titulaire des droits d'exploitation



Place Pierre Simon - Entrée du château, vue générale ouest.

IVR53_19783500618VE

Auteur de l'illustration : Guy Artur

(c) Inventaire général, ADAGP

reproduction soumise à autorisation du titulaire des droits d'exploitation



Tour sud-est Raoul, vue latérale est.

IVR53_19783500522V

Auteur de l'illustration : Guy Artur

(c) Inventaire général, ADAGP

reproduction soumise à autorisation du titulaire des droits d'exploitation



Tour Raoul, vue latérale ouest.

IVR53_19783500509X

Auteur de l'illustration : Guy Artur

(c) Inventaire général, ADAGP

reproduction soumise à autorisation du titulaire des droits d'exploitation



Tour Raoul, vue générale nord-ouest.

IVR53_19783500524V

Auteur de l'illustration : Guy Artur

(c) Inventaire général, ADAGP

reproduction soumise à autorisation du titulaire des droits d'exploitation



Baile et tour Raoul, vue nord-ouest.

IVR53_19783500617VE

Auteur de l'illustration : Guy Artur

(c) Inventaire général, ADAGP

reproduction soumise à autorisation du titulaire des droits d'exploitation



Tour Raoul, vue frontale prise des toits de l'église Saint Sulpice.

IVR53_19783500657XE

Auteur de l'illustration : Guy Artur

(c) Inventaire général, ADAGP

reproduction soumise à autorisation du titulaire des droits d'exploitation



Tour de Surienne, vue latérale ouest.

IVR53_19783500510X

Auteur de l'illustration : Guy Artur

(c) Inventaire général, ADAGP

reproduction soumise à autorisation du titulaire des droits d'exploitation



Tours de Surienne et Raoul, vue générale.

IVR53_19783500520X

Auteur de l'illustration : Guy Artur

(c) Inventaire général, ADAGP

reproduction soumise à autorisation du titulaire des droits d'exploitation



Tour de Surienne, terrasse, vue générale.

IVR53_19783500528V

Auteur de l'illustration : Guy Artur

(c) Inventaire général, ADAGP

reproduction soumise à autorisation du titulaire des droits d'exploitation



Tours Mélusine et du Gobelin, vue de situation ouest.

IVR53_19783500511X

Auteur de l'illustration : Guy Artur

(c) Inventaire général, ADAGP

reproduction soumise à autorisation du titulaire des droits d'exploitation



Place Pierre Simon - Tours Mélusine et du Gobelin, vue de situation ouest.

IVR53_19783500655XE

Auteur de l'illustration : Guy Artur

(c) Inventaire général, ADAGP

reproduction soumise à autorisation du titulaire des droits d'exploitation



Tours Mélusine et du Gobelin, vue de situation nord-ouest.

IVR53_19783500512X

Auteur de l'illustration : Guy Artur

(c) Inventaire général, ADAGP

reproduction soumise à autorisation du titulaire des droits d'exploitation



Tours de Gobelin et Mélusine, vue sud-est.

IVR53_19783500652XE

Auteur de l'illustration : Guy Artur

(c) Inventaire général, ADAGP

reproduction soumise à autorisation du titulaire des droits d'exploitation



Tours du Gobelins, d'Amboise et Mélusine, vue d'ensemble.

IVR53_19783500519X

Auteur de l'illustration : Guy Artur

(c) Inventaire général, ADAGP

reproduction soumise à autorisation du titulaire des droits d'exploitation



Tours du Gobelins, d'Amboise et Mélusine, vue d'ensemble.

IVR53_19783500542X

Auteur de l'illustration : Guy Artur

(c) Inventaire général, ADAGP

reproduction soumise à autorisation du titulaire des droits d'exploitation



Tour d'Amboise, revers.

IVR53_19783500547X

Auteur de l'illustration : Guy Artur

(c) Inventaire général, ADAGP

reproduction soumise à autorisation du titulaire des droits d'exploitation



Tour du Mallay, entrée sud, vue générale.

IVR53_19783500523V

Auteur de l'illustration : Guy Artur

(c) Inventaire général, ADAGP

reproduction soumise à autorisation du titulaire des droits d'exploitation



Entrée, tour de Guémadeuc, vue générale.

IVR53_19783500507X

Auteur de l'illustration : Guy Artur

(c) Inventaire général, ADAGP

reproduction soumise à autorisation du titulaire des droits d'exploitation



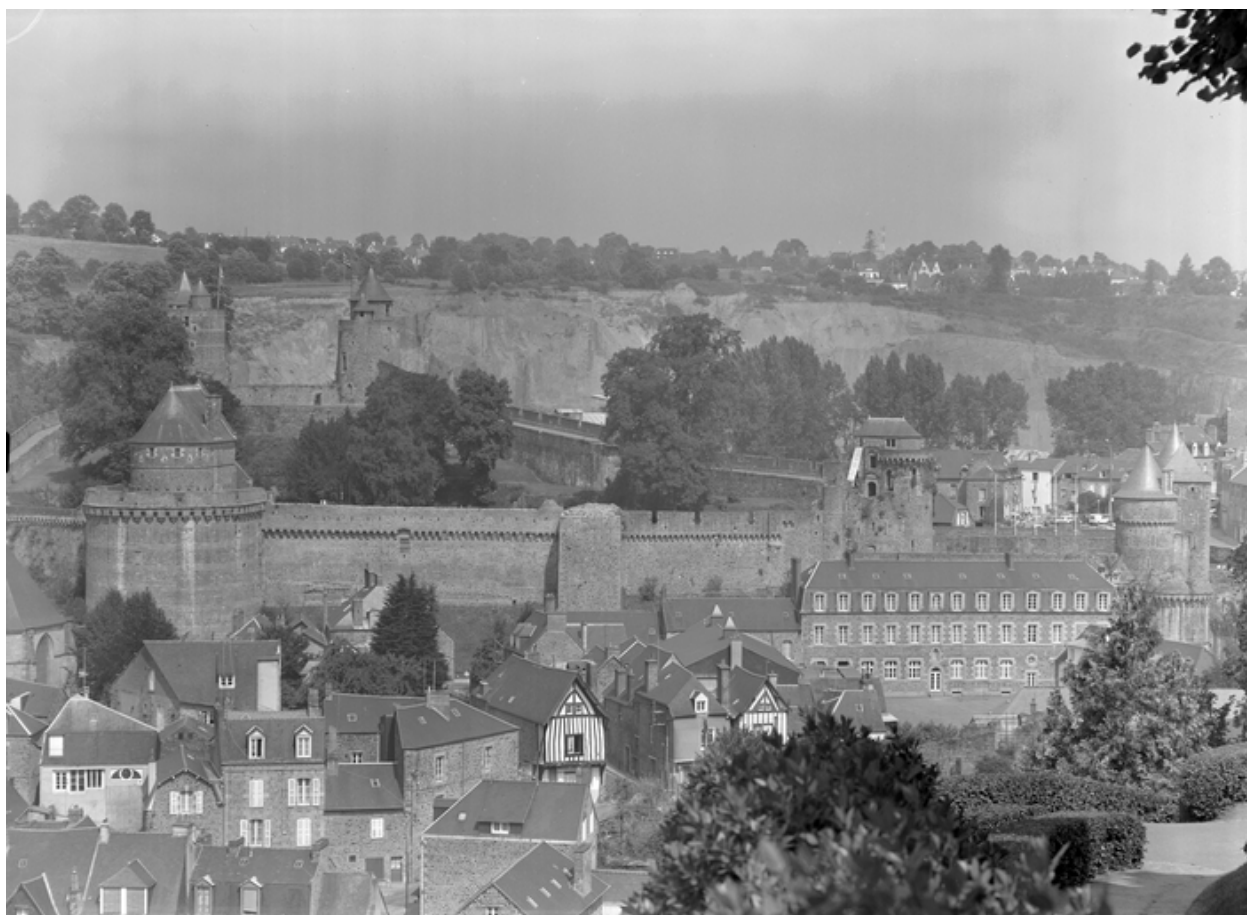
Détail courtine sud et tour Mélusine (arrière plan).

IVR53_19783500658XE

Auteur de l'illustration : Guy Artur

(c) Inventaire général, ADAGP

reproduction soumise à autorisation du titulaire des droits d'exploitation



Vue générale de la courtine sud-est.

IVR53_19783500606V

Auteur de l'illustration : Guy Artur

(c) Inventaire général, ADAGP

reproduction soumise à autorisation du titulaire des droits d'exploitation



Courtine sud-est et tour du cadran, vue générale.

IVR53_19783500505X

Auteur de l'illustration : Guy Artur

(c) Inventaire général, ADAGP

reproduction soumise à autorisation du titulaire des droits d'exploitation



Place Pierre Simon - Courtine sud-est et tour du cadran.

IVR53_19783500656XE

Auteur de l'illustration : Guy Artur

(c) Inventaire général, ADAGP

reproduction soumise à autorisation du titulaire des droits d'exploitation



Place Pierre Simon - Courtine sud-est et tour du cadran.

IVR53_19783500653XE

Auteur de l'illustration : Guy Artur

(c) Inventaire général, ADAGP

reproduction soumise à autorisation du titulaire des droits d'exploitation



Courtine sud-est, porte Notre-Dame, vue générale.

IVR53_19783500521V

Auteur de l'illustration : Guy Artur

(c) Inventaire général, ADAGP

reproduction soumise à autorisation du titulaire des droits d'exploitation



Place Pierre Simon - Courtine sud-est et tour du Hallay et porte Notre-Dame.

IVR53_19783500659XE

Auteur de l'illustration : Guy Artur

(c) Inventaire général, ADAGP

reproduction soumise à autorisation du titulaire des droits d'exploitation



Courtine nord, vue générale prise de la tour de Coigny.

IVR53_19783500545X

Auteur de l'illustration : Guy Artur

(c) Inventaire général, ADAGP

reproduction soumise à autorisation du titulaire des droits d'exploitation



Courtine nord, vue générale vers l'est prise de la tour du Gobelin.

IVR53_19783500526V

Auteur de l'illustration : Guy Artur

(c) Inventaire général, ADAGP

reproduction soumise à autorisation du titulaire des droits d'exploitation



Baile et courtine nord, détail.

IVR53_19783500648XE

Auteur de l'illustration : Guy Artur

(c) Inventaire général, ADAGP

reproduction soumise à autorisation du titulaire des droits d'exploitation



Vue générale prise de la courtine nord.

IVR53_19783500529V

Auteur de l'illustration : Guy Artur

(c) Inventaire général, ADAGP

reproduction soumise à autorisation du titulaire des droits d'exploitation

Entrée du château.

IVR53_19943502592ZA

Auteur de l'illustration : Claude Quillivic

(c) Inventaire général, ADAGP

reproduction soumise à autorisation du titulaire des droits d'exploitation

Château - Fortifications.

IVR53_19943502591ZA

Auteur de l'illustration : Claude Quillivic

(c) Inventaire général, ADAGP

reproduction soumise à autorisation du titulaire des droits d'exploitation



Ancien logis et chapelle, vue générale.

IVR53_19783500506X

Auteur de l'illustration : Guy Artur

(c) Inventaire général, ADAGP

reproduction soumise à autorisation du titulaire des droits d'exploitation



Ancien logis, vue générale ouest.

IVR53_19783500531V

Auteur de l'illustration : Guy Artur

(c) Inventaire général, ADAGP

reproduction soumise à autorisation du titulaire des droits d'exploitation



Ancien logis, vue générale ouest.

IVR53_19783500651XE

Auteur de l'illustration : Guy Artur

(c) Inventaire général, ADAGP

reproduction soumise à autorisation du titulaire des droits d'exploitation

Ancien logis, détail.

IVR53_19833500127ZA

Auteur de l'illustration : Service régional de l'Inventaire de Bretagne

(c) Inventaire général, ADAGP

reproduction soumise à autorisation du titulaire des droits d'exploitation

Ancien logis.

IVR53_19833500128ZA

Auteur de l'illustration : Service régional de l'Inventaire de Bretagne

(c) Inventaire général, ADAGP

reproduction soumise à autorisation du titulaire des droits d'exploitation

Ancien logis.

IVR53_19833500182ZA

Auteur de l'illustration : Service régional de l'Inventaire de Bretagne

(c) Inventaire général, ADAGP

reproduction soumise à autorisation du titulaire des droits d'exploitation

Ancien logis.

IVR53_19833500200ZA

Auteur de l'illustration : Service régional de l'Inventaire de Bretagne

(c) Inventaire général, ADAGP

reproduction soumise à autorisation du titulaire des droits d'exploitation

Ancien logis.

IVR53_19833500201ZA

Auteur de l'illustration : Service régional de l'Inventaire de Bretagne

(c) Inventaire général, ADAGP

reproduction soumise à autorisation du titulaire des droits d'exploitation

Ancien logis.

IVR53_19833500196ZA

Auteur de l'illustration : Service régional de l'Inventaire de Bretagne

(c) Inventaire général, ADAGP

reproduction soumise à autorisation du titulaire des droits d'exploitation

Ancien logis.

IVR53_19833500190ZA

Auteur de l'illustration : Service régional de l'Inventaire de Bretagne

(c) Inventaire général, ADAGP

reproduction soumise à autorisation du titulaire des droits d'exploitation



Vue générale vers l'est.

IVR53_19783500527V

Auteur de l'illustration : Guy Artur

(c) Inventaire général, ADAGP

reproduction soumise à autorisation du titulaire des droits d'exploitation



Ruines du donjon, prises de la tour du Gobelin.

IVR53_19783500518X

Auteur de l'illustration : Guy Artur

(c) Inventaire général, ADAGP

reproduction soumise à autorisation du titulaire des droits d'exploitation



Ruines du donjon, vue au sol.

IVR53_19783500544X

Auteur de l'illustration : Guy Artur

(c) Inventaire général, ADAGP

reproduction soumise à autorisation du titulaire des droits d'exploitation

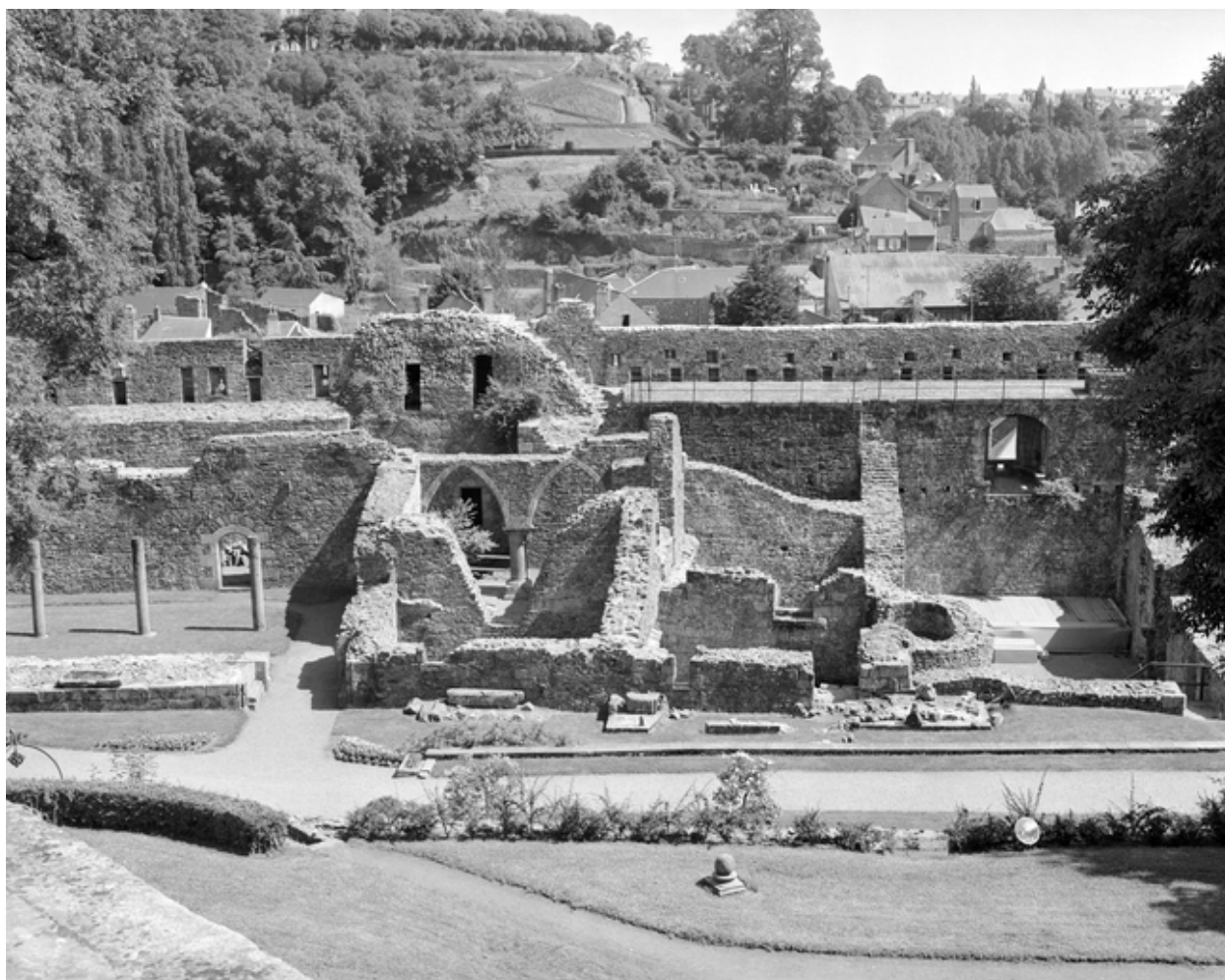
Ancien logis, vue au sol.

IVR53_19833500129ZA

Auteur de l'illustration : Service régional de l'Inventaire de Bretagne

(c) Inventaire général, ADAGP

reproduction soumise à autorisation du titulaire des droits d'exploitation



Ancien logis et chapelle, vue générale.

IVR53_19783500537X

Auteur de l'illustration : Guy Artur

(c) Inventaire général, ADAGP

reproduction soumise à autorisation du titulaire des droits d'exploitation



Ancien logis, vue générale nord-est.

IVR53_19783500532V

Auteur de l'illustration : Guy Artur

(c) Inventaire général, ADAGP

reproduction soumise à autorisation du titulaire des droits d'exploitation



Ancien logis, vue générale nord.

IVR53_19783500533V

Auteur de l'illustration : Guy Artur

(c) Inventaire général, ADAGP

reproduction soumise à autorisation du titulaire des droits d'exploitation



Ancien logis, vue générale nord.

IVR53_19783500615VE

Auteur de l'illustration : Guy Artur

(c) Inventaire général, ADAGP

reproduction soumise à autorisation du titulaire des droits d'exploitation



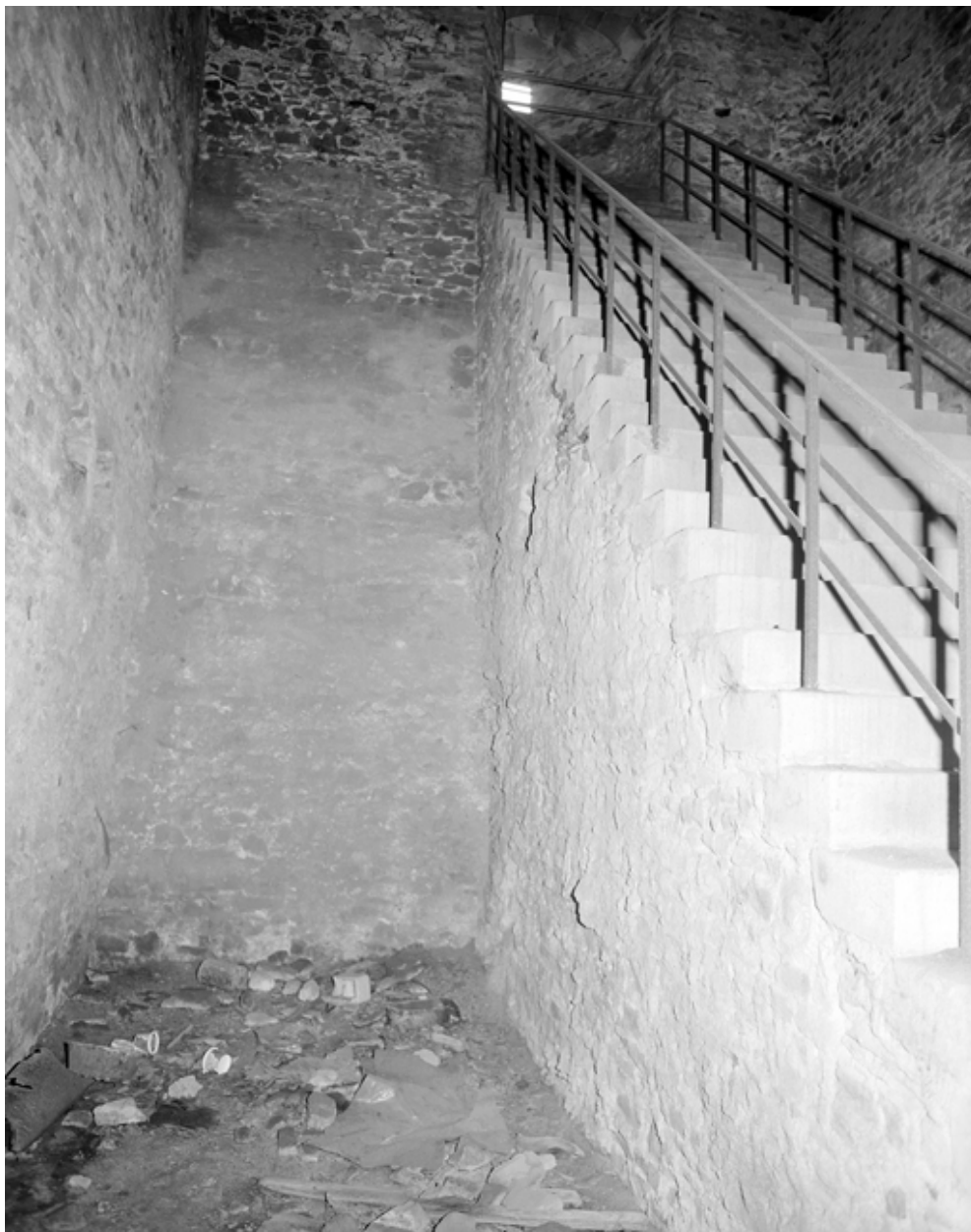
Le puits.

IVR53_19783500535X

Auteur de l'illustration : Guy Artur

(c) Inventaire général, ADAGP

reproduction soumise à autorisation du titulaire des droits d'exploitation



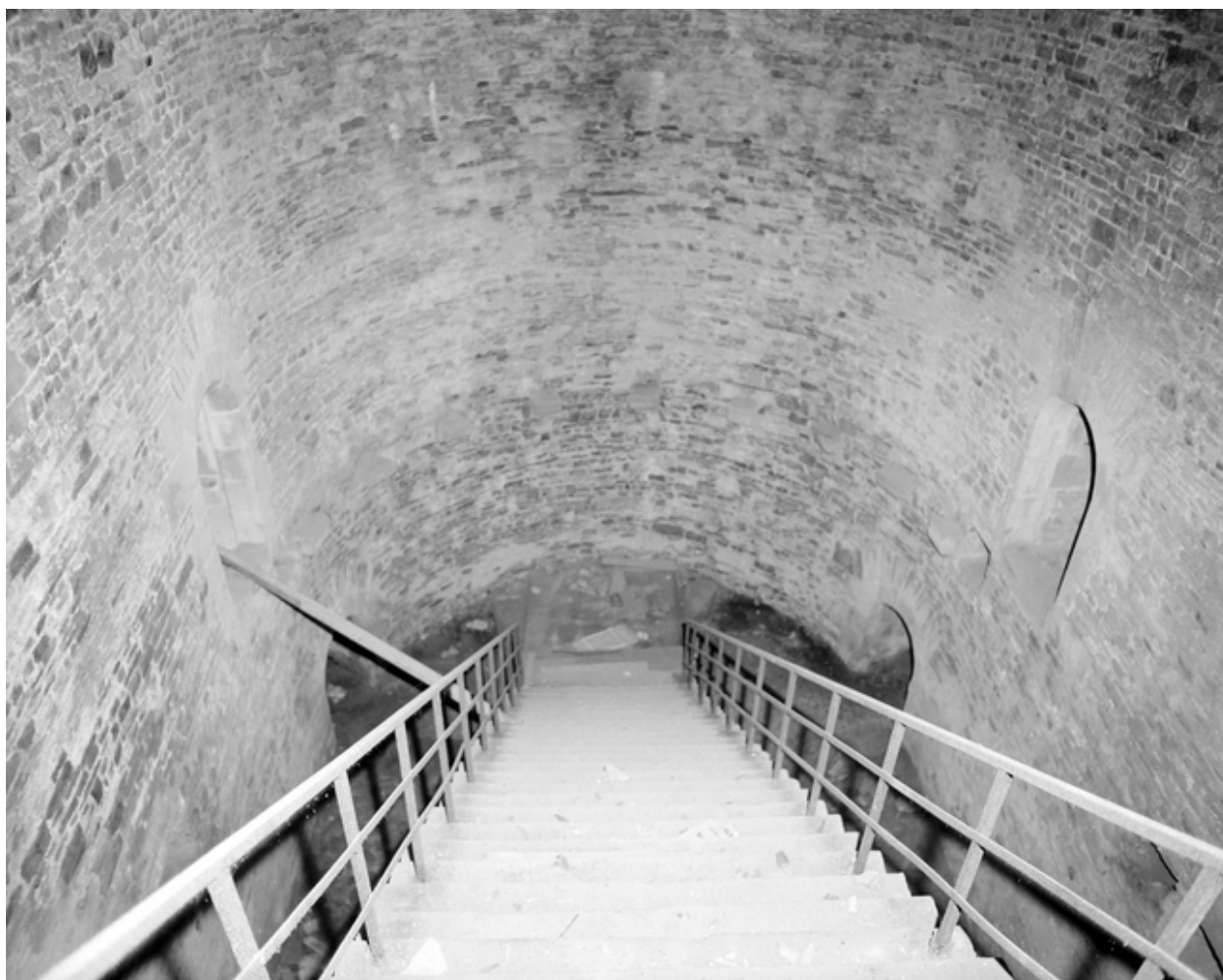
Intérieur de la tour vue de détail vers le haut.

IVR53_19853500141X

Auteur de l'illustration : Guy Artur

(c) Inventaire général, ADAGP

reproduction soumise à autorisation du titulaire des droits d'exploitation



Intérieur de la tour vue de détail vers le bas.

IVR53_19853500142X

Auteur de l'illustration : Guy Artur

(c) Inventaire général, ADAGP

reproduction soumise à autorisation du titulaire des droits d'exploitation



Tour Surienne, statue équestre Lariboisière, vue générale.

IVR53_19853500145X

Auteur de l'illustration : Guy Artur, Auteur de l'illustration : Norbert Lambart

(c) Inventaire général, ADAGP

reproduction soumise à autorisation du titulaire des droits d'exploitation



Tour Surienne, statue équestre Lariboisière, vue de détail prise de 3/4 gauche.

IVR53_19853500146X

Auteur de l'illustration : Guy Artur, Auteur de l'illustration : Norbert Lambart

(c) Inventaire général, ADAGP

reproduction soumise à autorisation du titulaire des droits d'exploitation



Tour Surienne, statue équestre Lariboisière, vue de détail de la tête du cheval.

IVR53_19853500147X

Auteur de l'illustration : Guy Artur, Auteur de l'illustration : Norbert Lambart

(c) Inventaire général, ADAGP

reproduction soumise à autorisation du titulaire des droits d'exploitation

Tour du Hallay, vue générale.

IVR53_19833500188ZA

Auteur de l'illustration : Service régional de l'Inventaire de Bretagne

(c) Inventaire général, ADAGP

reproduction soumise à autorisation du titulaire des droits d'exploitation

Tour, vue générale.

IVR53_19833500192ZA

Auteur de l'illustration : Service régional de l'Inventaire de Bretagne

(c) Inventaire général, ADAGP

reproduction soumise à autorisation du titulaire des droits d'exploitation

Tour, vue générale.

IVR53_19833500186ZA

Auteur de l'illustration : Service régional de l'Inventaire de Bretagne

(c) Inventaire général, ADAGP

reproduction soumise à autorisation du titulaire des droits d'exploitation

Tour, vue générale.

IVR53_19833500187ZA

Auteur de l'illustration : Service régional de l'Inventaire de Bretagne

(c) Inventaire général, ADAGP

reproduction soumise à autorisation du titulaire des droits d'exploitation

Tour, vue générale.

IVR53_19833500179ZA

Auteur de l'illustration : Service régional de l'Inventaire de Bretagne

(c) Inventaire général, ADAGP

reproduction soumise à autorisation du titulaire des droits d'exploitation

Tour, vue rapprochée.

IVR53_19833500183ZA

Auteur de l'illustration : Service régional de l'Inventaire de Bretagne

(c) Inventaire général, ADAGP

reproduction soumise à autorisation du titulaire des droits d'exploitation

Passage d'une porte.

IVR53_19833500125ZA

Auteur de l'illustration : Service régional de l'Inventaire de Bretagne

(c) Inventaire général, ADAGP

reproduction soumise à autorisation du titulaire des droits d'exploitation

Ruines du donjon.

IVR53_19833500175ZA

Auteur de l'illustration : Service régional de l'Inventaire de Bretagne

(c) Inventaire général, ADAGP

reproduction soumise à autorisation du titulaire des droits d'exploitation

niche et colonnes.

IVR53_19833500180ZA

Auteur de l'illustration : Service régional de l'Inventaire de Bretagne

(c) Inventaire général, ADAGP

reproduction soumise à autorisation du titulaire des droits d'exploitation

Mur, détail.

IVR53_19833500173ZA

Auteur de l'illustration : Service régional de l'Inventaire de Bretagne

(c) Inventaire général, ADAGP

reproduction soumise à autorisation du titulaire des droits d'exploitation

Mur, ouverture.

IVR53_19833500189ZA

Auteur de l'illustration : Service régional de l'Inventaire de Bretagne

(c) Inventaire général, ADAGP

reproduction soumise à autorisation du titulaire des droits d'exploitation

Entrée avec linteau sculpté.

IVR53_19833500792ZA

Auteur de l'illustration : Service régional de l'Inventaire de Bretagne

(c) Inventaire général, ADAGP

reproduction soumise à autorisation du titulaire des droits d'exploitation

Ecusson sculpté dans un mur.

IVR53_19833500197ZA

Auteur de l'illustration : Service régional de l'Inventaire de Bretagne

(c) Inventaire général, ADAGP

reproduction soumise à autorisation du titulaire des droits d'exploitation

Intérieur de la tour vue de détail vers le bas.

IVR53_19833500170ZA

Auteur de l'illustration : Service régional de l'Inventaire de Bretagne

(c) Inventaire général, ADAGP

reproduction soumise à autorisation du titulaire des droits d'exploitation



Vue générale.

IVR53_19833500176ZA

Auteur de l'illustration : Service régional de l'Inventaire de Bretagne

(c) Inventaire général, ADAGP

reproduction soumise à autorisation du titulaire des droits d'exploitation

Intérieur de la tour vue de détail vers le bas.

IVR53_19833500121ZA

Auteur de l'illustration : Service régional de l'Inventaire de Bretagne

(c) Inventaire général, ADAGP

reproduction soumise à autorisation du titulaire des droits d'exploitation

Baile, vue générale.

IVR53_19833500126ZA

Auteur de l'illustration : Service régional de l'Inventaire de Bretagne

(c) Inventaire général, ADAGP

reproduction soumise à autorisation du titulaire des droits d'exploitation

Tour, détail du sommet.

IVR53_19833500177ZA

Auteur de l'illustration : Service régional de l'Inventaire de Bretagne

(c) Inventaire général, ADAGP

reproduction soumise à autorisation du titulaire des droits d'exploitation

Tour, détail du sommet.

IVR53_19833500185ZA

Auteur de l'illustration : Service régional de l'Inventaire de Bretagne

(c) Inventaire général, ADAGP

reproduction soumise à autorisation du titulaire des droits d'exploitation

Colonne.

IVR53_19833500172ZA

Auteur de l'illustration : Service régional de l'Inventaire de Bretagne

(c) Inventaire général, ADAGP

reproduction soumise à autorisation du titulaire des droits d'exploitation

Roues (?).

IVR53_19833500124ZA

Auteur de l'illustration : Service régional de l'Inventaire de Bretagne

(c) Inventaire général, ADAGP

reproduction soumise à autorisation du titulaire des droits d'exploitation

Bas du donjon.

IVR53_19833500198ZA

Auteur de l'illustration : Service régional de l'Inventaire de Bretagne

(c) Inventaire général, ADAGP

reproduction soumise à autorisation du titulaire des droits d'exploitation

Gisant de Raoul II de Fougères - Vue générale.

IVR53_19833500184ZA

Auteur de l'illustration : Service régional de l'Inventaire de Bretagne

(c) Inventaire général, ADAGP

reproduction soumise à autorisation du titulaire des droits d'exploitation

Gisant de Raoul II de Fougères - Tronc, détail.

IVR53_19833500193ZA

Auteur de l'illustration : Service régional de l'Inventaire de Bretagne

(c) Inventaire général, ADAGP

reproduction soumise à autorisation du titulaire des droits d'exploitation

Gisant de Raoul II de Fougères - Bas, détail.

IVR53_19833500194ZA

Auteur de l'illustration : Service régional de l'Inventaire de Bretagne

(c) Inventaire général, ADAGP

reproduction soumise à autorisation du titulaire des droits d'exploitation

Gisant de Raoul II de Fougères - Buste, détail.

IVR53_19833500191ZA

Auteur de l'illustration : Service régional de l'Inventaire de Bretagne

(c) Inventaire général, ADAGP

reproduction soumise à autorisation du titulaire des droits d'exploitation

Gisant de Raoul II de Fougères - Robe, détail.

IVR53_19833500204ZA

Auteur de l'illustration : Service régional de l'Inventaire de Bretagne

(c) Inventaire général, ADAGP

reproduction soumise à autorisation du titulaire des droits d'exploitation

Gisant de Raoul II de Fougères - Tête, détail.

IVR53_19833500199ZA

Auteur de l'illustration : Service régional de l'Inventaire de Bretagne

(c) Inventaire général, ADAGP

reproduction soumise à autorisation du titulaire des droits d'exploitation