

Bretagne, Ille-et-Vilaine
Montgermont

Église paroissiale Saint-Martin-de-Tours (Montgermont)

Références du dossier

Numéro de dossier : IA35013408

Date de l'enquête initiale : 1994

Date(s) de rédaction : 1994, 2001

Cadre de l'étude : enquête thématique départementale Inventaire des églises et chapelles d'Ille-et-Vilaine, inventaire préliminaire Montgermont

Degré d'étude : recensé

Désignation

Dénomination : église paroissiale

Compléments de localisation

Milieu d'implantation : en village

Références cadastrales : 1987, AM, 127

Historique

Eglise citée dès 1152, comme trêve de Pacé, elle était située dans l'enceinte du manoir de Montgermont dont subsiste une motte féodale à l'ouest, devenue paroissiale au début du 13e siècle. L'église actuelle, dédiée à Saint Martin de Tours, a été vraisemblablement relevée au début du 15e siècle. Le transept sud porte les armoiries des Racine, seigneurs de Galisson de la fin du 15e siècle au milieu du 16e siècle. La chapelle sud, quant à elle a été construite à la fin du 16e siècle ou au début du 17e siècle, la chapelle nord en 1848, sur le modèle de la chapelle sud. En 1848 l'entrepreneur Morel a changé l'orientation de l'église, il agrandit la nef et construit le clocher d'après les plans de l'architecte Charles Langlois. Durant les travaux, le pignon de la chapelle nord s'écroula en raison de la mauvaise qualité des matériaux.

Période(s) principale(s) : 15e siècle, 16e siècle, limite 16e siècle 17e siècle, 1ère moitié 19e siècle

Dates : 1848 (daté par source)

Auteur(s) de l'oeuvre : Charles Langlois (architecte, attribution par source)

Description

Couvrement en charpente apparente. Clocher en façade. Chevet plat. Façade ouest, écusson en granite aux armes des seigneurs de Montgermont, timbré d'un casque à lambrequins taré de profil et entouré d'un collier de Saint-Michel. Transept sud, écusson en pointe aux armes des Racine, seigneurs de Galisson.

Éléments descriptifs

Matériau(x) du gros-oeuvre, mise en oeuvre et revêtement : schiste ; granite ; tufeau ; enduit partiel ; moellon

Matériau(x) de couverture : ardoise

Plan : plan en croix latine

Étage(s) ou vaisseau(x) : 1 vaisseau

Type(s) de couverture : toit à longs pans ; toit en pavillon ; flèche polygonale ; noue

Typologies et état de conservation

Typologies : clocher en façade ; chevet plat

Décor

Techniques : sculpture

Représentations : armoiries

Précision sur les représentations :

Armes des familles de Montgermont, Racine et Freslon, support : pignons extérieurs.

Statut, intérêt et protection

Intérêt communal et départemental.

Statut de la propriété : propriété publique

Présentation

Citée dès 1152, comme trêve (église succursale) relevant de Pacé, cette ancienne chapelle castrale était située dans l'enceinte de la basse cour du manoir de Montgermont. Devenue église paroissiale au début du 13^e siècle, dédiée à Saint Martin de Tours, elle a été vraisemblablement reconstruite au début du 15^e siècle sur les bases de l'édifice primitif. La simplicité de son architecture édifiée en moellons, la modestie de ses proportions, sa flèche d'ardoise et sa silhouette composée d'ajouts successifs au fil du temps sont caractéristiques des églises rurales anciennes de haute Bretagne.

L'ancienne porte ouest est surmontée des armoiries de la famille de Montgermont (losangé d'or et de gueules à la fasce d'azur fretté d'argent), surmontées d'un casque et entourées du collier de l'ordre de Saint Michel. Curieusement celui-ci ne comporte pas la médaille à l'image de l'Archange et la famille de Montgermont ne semble pas avoir appartenu à cet ordre de chevalerie... Peut-être cet ornement extérieur ne servit-il qu'à indiquer l'ancienneté de la noblesse de cette famille. Le bras de transept sud, ajouté au début du 16^e siècle, porte les armoiries des Racine (trois canes), seigneurs de Galisson de la fin du 15^e siècle au milieu du 16^e siècle.

Le fût de la croix de Galisson, de la fin du 15^e siècle qui se trouvait devant l'ancien manoir du même nom, a été transféré au 19^e siècle au château de la Vallée en Betton. Il porte d'un côté l'image de saint Nicolas et les petits enfants dans leur tonneau, et de l'autre celle d'un frère prêcheur dans sa chaire. L'image de saint Nicolas fait allusion au saint patron de Nicolas Racine, seigneur de Galisson, conseiller au Parlement de Bretagne, sénéchal de Fougères, anobli par la duchesse Anne de Bretagne en 1489. La représentation du prédicateur dont la tête est nimbée est sans doute celle de saint Vincent Ferrier venu prêcher en Bretagne et en particulier à Rennes en 1418 et canonisé en 1455.

L'ancien porche sud, en pan de bois, actuellement condamné peut remonter au 15^e ou au 16^e siècle. Sa partie supérieure devait servir d'ossuaire, selon une disposition autrefois fréquente dans le pays de Rennes. Cet ancien porche fut transformé en nouvelle sacristie au 19^e suite à la réorientation de l'église. À l'intérieur les poteaux de bois chanfreinés de même que les cours de sablières sont encore bien visibles. Un beau et imposant meuble de sacristie du 18^e siècle en noyer y a été déposé. Au 18^e siècle une sacristie bâtie en bauge est ajoutée contre le côté nord du chœur. Elle a conservé ses boiseries et placards d'origine.

En 1848 l'entrepreneur Morel change l'orientation de l'église, condamne l'ancienne entrée ouest prolonge l'ancien chœur à l'est et y crée une nouvelle entrée surmontée d'un clocher d'ardoise d'après les plans de l'architecte Charles Langlois. À la même date, la chapelle nord est ajoutée, sur le modèle de la chapelle sud. On peut s'interroger sur cette décision de réorienter l'église, peut-être liée à un projet de dévier la rue principale passant entre la motte et l'église, projet qui ne fut réalisé que bien après 1960.

Références documentaires

Documents figurés

- [Élévation nord-est]. Carte postale, Rennes : E. Mary-Rousselière édit. (A.D. Ille-et-Vilaine : 6 Fi).

Bibliographie

- **Pouillé historique de l'archevêché de Rennes**
GUILLOTIN DE CORSON, Amédée, *Pouillé historique de l'archevêché de Rennes*, Rennes : Fougeray, Paris : René Haton, 1884.
Région Bretagne (Service de l'Inventaire du patrimoine culturel) : USU sur pl. (v)
- **Le Patrimoine des communes d'Ille-et-Vilaine** Paris : Flohic Editions 2000, (Collection le Patrimoine des communes de France).

- BANEAT, Paul. **Le Département d'Ile-et-Vilaine, histoire, archéologie, monuments**. Rennes : Librairie Moderne J. Larcher, 1927-1929.
- **Ile-et-Vilaine. Eglises et Chapelles**
INVENTAIRE GÉNÉRAL DES MONUMENTS ET DES RICHESSES ARTISTIQUES DE LA FRANCE.
Région Bretagne. **Ile-et-Vilaine. Eglises et Chapelles**, par ORAIN Véronique, avec la collaboration de BARBEDOR Isabelle, DUFIEF-MOIREZ Denise, RIOULT Jean-Jacques. Rennes : Association pour l'Inventaire Bretagne, 1996, (Indicateurs du patrimoine).
Région Bretagne (Service de l'Inventaire du patrimoine culturel)

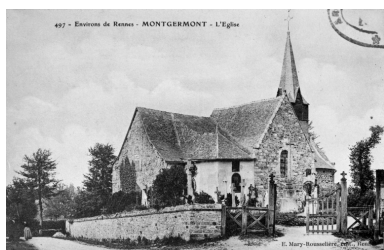
Données complémentaires

Données complémentaires architecture IP35

Données complémentaires architecture IP35 : inventaire préliminaire des communes du département d'Ile-et-Vilaine

HYPOI	sans objet
MURS1	schiste ; granite ; tufeau ; moellon ; enduit partiel
SCLE1	15e siècle ; 16e siècle ; limite 16e siècle 17e siècle ; 1ère moitié 19e siècle
IAUT	sans objet
ICHR	typicum
IESP	typicum
ICONTX	intégré
SEL	étudié

Illustrations



Carte postale du début du 20e siècle
Repro. Guy Artur,
Repro. Norbert Lambart
IVR53_19933500792X



Vue générale de l'élévation
est (état en 1975)
Phot. François Dagorn
IVR53_19913500080V



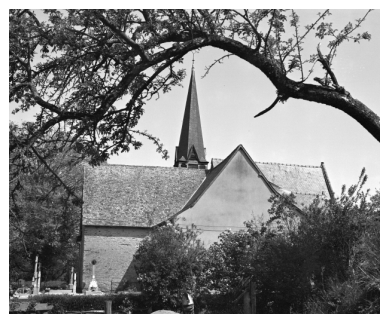
Vue générale depuis
le nord (état en 1975)
Phot. François Dagorn
IVR53_19913500072X



Vue générale de l'élévation nord (état en 1975)
Phot. François Dagorn
IVR53_19913500082V



Elévation nord, ancienne sacristie (état en 1975)
Phot. François Dagorn
IVR53_19913500081V



Vue d'ensemble depuis l'ouest (état en 1975)
Phot. François Dagorn
IVR53_19913500074X



Vue depuis le sud-ouest (état en 1975)
Phot. François Dagorn
IVR53_19913500076V



Vue générale sud (état en 1975)
Phot. François Dagorn
IVR53_19913500078V



Elévation nord, détail du blason (état en 1975)
Phot. François Dagorn
IVR53_19913500083V



Elévation ouest, détail du blason (état en 1975)
Phot. François Dagorn
IVR53_19913500084V



Chevet et ancien enclos paroissial, vers 1980
Phot. Norbert Lambart

Transept sud, détail du
blason, état en 1975
Phot. François Dagorn
IVR53_19913500085V

IVR53_20133501267XA



Elévation latérale sur
le cimetière, vers 1980
Phot. Norbert Lambart
IVR53_20133501268XA



Façade principale
Phot. Norbert Lambart
IVR53_20133501266XA



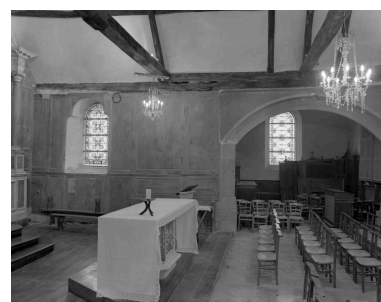
Vue intérieure de l'église, prise du bas
de la nef vers le choeur, vers 1980
Phot. Norbert Lambart
IVR53_20133501273XA



Vue intérieure, vers le bas
de la nef, état vers 1980
Phot. Norbert Lambart
IVR53_20133501297X



Vue intérieure de l'église, prise du
choeur vers le bas de la nef, vers 1980
Phot. Norbert Lambart
IVR53_20133501269XA



Vue intérieure, chapelle
latérale, état vers 1980
Phot. Norbert Lambart
IVR53_20133501298X



Vue intérieure, sablière
de la nef, état vers 1980
Phot. Norbert Lambart
IVR53_20133501301X



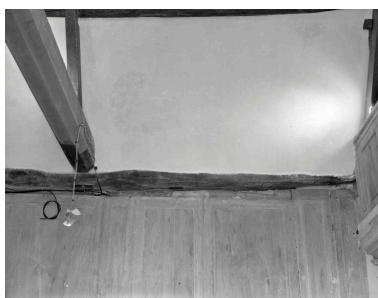
Vue intérieure, charpente, vue vers
le bas de la nef, état vers 1980
Phot. Norbert Lambart
IVR53_20133501302X



Vue intérieure, sablières et
lambris de la nef, état vers 1980
Phot. Norbert Lambart
IVR53_20133501303X



Carrée du clocher en bas
de nef, état vers 1980
Phot. Norbert Lambart
IVR53_20133501304X



Vue intérieure, sablières et
lambris de la nef, état vers 1980
Phot. Norbert Lambart
IVR53_20133501305X



Vue intérieure, sablières et
lambris de la nef, état vers 1980
Phot. Norbert Lambart
IVR53_20133501306X



Vue intérieure, sablières et
lambris de la nef, état vers 1980
Phot. Norbert Lambart
IVR53_20133501307X



Vue intérieure, sablières et
lambris de la nef, état vers 1980
Phot. Norbert Lambart
IVR53_20133501308X



Vue intérieure, sablières et
lambris de la nef, état vers 1980
Phot. Norbert Lambart
IVR53_20133501309X



Vue intérieure, sablières et
lambris de la nef, état vers 1980
Phot. Norbert Lambart
IVR53_20133501310X



Vue intérieure, charpente
de la nef, état vers 1980
Phot. Norbert Lambart
IVR53_20133501311X



Vue intérieure, sablières et
lambris du chœur, état vers 1980
Phot. Norbert Lambart
IVR53_20133501312X



Vue intérieure, tribune, état vers 1980
Phot. Norbert Lambart
IVR53_20133501313X



Détail : décor du lambris, croix
de Malte gravée, état vers 1980
Phot. Norbert Lambart



Vue intérieure,
sablères, état vers 1980
Phot. Norbert Lambart
IVR53_20133501315X

IVR53_20133501314X



Vue intérieure, sablières et lambris de la nef, état vers 1980
Phot. Norbert Lambart
IVR53_20133501316X



Vue intérieure, sablières de la nef, état vers 1980
Phot. Norbert Lambart
IVR53_20133501317X



Vue intérieure, sablières, état vers 1980
Phot. Norbert Lambart
IVR53_20133501320X



Vue intérieure, état vers 1980
Phot. Norbert Lambart
IVR53_20133501321X



Vue intérieure prise du chœur vers la chapelle, état vers 1980
Phot. Norbert Lambart
IVR53_20133501322X



Elévation sud, état après restauration
Phot. Guy Artur, Phot. Norbert Lambart
IVR53_19943502157X



Elévation sud-ouest, état après restauration
Phot. Guy Artur, Phot. Norbert Lambart
IVR53_19943502160X



Façade principale, vers 1980
Phot. Norbert Lambart
IVR53_20133501270XA



Façade latérale, vers 1980
Phot. Norbert Lambart
IVR53_20133501271XA



Elévation ouest, état
après restauration
Phot. Guy Artur, Phot.
Norbert Lambart
IVR53_19943502158X



Elévation est, état après restauration
Phot. Guy Artur, Phot.
Norbert Lambart
IVR53_19943502156X



Façade sud-ouest,
état après restauration
Phot. Guy Artur, Phot.
Norbert Lambart
IVR53_20013502092XA



Elevation est, état après restauration
Phot. Guy Artur, Phot.
Norbert Lambart
IVR53_20013502090XA



Façade nord, état après restauration
Phot. Guy Artur, Phot.
Norbert Lambart
IVR53_20013502091XA



Vue générale, façades sud-ouest
Phot. Guy Artur, Phot.
Norbert Lambart
IVR53_20013502093XA



Vue intérieure de l'église, prise
du bas de la nef vers le chœur
Phot. Norbert Lambart
IVR53_20133501272XA

Dossiers liés

Dossiers de synthèse :

Les églises et chapelles d'Ile-et-Vilaine (IA00131084)

Les églises et croix monumentales sur la commune de Montgermont (IA35014085) Bretagne, Ile-et-Vilaine, Montgermont

Oeuvre(s) contenue(s) :

Le mobilier de l'église paroissiale Saint-Martin-de-Tours (IM35011584) Bretagne, Ile-et-Vilaine, Montgermont

Oeuvre(s) en rapport :

Village (Montgermont) (IA35014081) Bretagne, Ile-et-Vilaine, Montgermont

Auteur(s) du dossier : Véronique Orain

Copyright(s) : (c) Inventaire général



Carte postale du début du 20e siècle

IVR53_19933500792X

Auteur de l'illustration (reproduction) : Guy Artur, Auteur de l'illustration (reproduction) : Norbert Lambart

Technique de relevé : relevé manuel ;

(c) Inventaire général, ADAGP

reproduction soumise à autorisation du titulaire des droits d'exploitation



Vue générale de l'élévation est (état en 1975)

IVR53_19913500080V

Auteur de l'illustration : François Dagorn

(c) Inventaire général, ADAGP

reproduction soumise à autorisation du titulaire des droits d'exploitation



Vue générale depuis le nord (état en 1975)

IVR53_19913500072X

Auteur de l'illustration : François Dagorn

(c) Inventaire général, ADAGP

reproduction soumise à autorisation du titulaire des droits d'exploitation



Vue générale de l'élévation nord (état en 1975)

IVR53_19913500082V

Auteur de l'illustration : François Dagorn

(c) Inventaire général, ADAGP

reproduction soumise à autorisation du titulaire des droits d'exploitation



Elévation nord, ancienne sacristie (état en 1975)

IVR53_19913500081V

Auteur de l'illustration : François Dagorn

(c) Inventaire général, ADAGP

reproduction soumise à autorisation du titulaire des droits d'exploitation



Vue d'ensemble depuis l'ouest (état en 1975)

IVR53_19913500074X

Auteur de l'illustration : François Dagorn

(c) Inventaire général, ADAGP

reproduction soumise à autorisation du titulaire des droits d'exploitation



Vue depuis le sud-ouest (état en 1975)

IVR53_19913500076V

Auteur de l'illustration : François Dagorn

(c) Inventaire général, ADAGP

reproduction soumise à autorisation du titulaire des droits d'exploitation



Vue générale sud (état en 1975)

IVR53_19913500078V

Auteur de l'illustration : François Dagorn

(c) Inventaire général, ADAGP

reproduction soumise à autorisation du titulaire des droits d'exploitation



Elévation nord, détail du blason (état en 1975)

IVR53_19913500083V

Auteur de l'illustration : François Dagorn

(c) Inventaire général, ADAGP

reproduction soumise à autorisation du titulaire des droits d'exploitation



Elévation ouest, détail du blason (état en 1975)

IVR53_19913500084V

Auteur de l'illustration : François Dagorn

(c) Inventaire général, ADAGP

reproduction soumise à autorisation du titulaire des droits d'exploitation



Transept sud, détail du blason, état en 1975

IVR53_19913500085V

Auteur de l'illustration : François Dagorn

(c) Inventaire général, ADAGP

reproduction soumise à autorisation du titulaire des droits d'exploitation



Chevet et ancien enclos paroissial, vers 1980

IVR53_20133501267XA

Auteur de l'illustration : Norbert Lambart

Date de prise de vue : 1976

(c) Région Bretagne

reproduction soumise à autorisation du titulaire des droits d'exploitation



Elévation latérale sur le cimetière, vers 1980

IVR53_20133501268XA

Auteur de l'illustration : Norbert Lambart

Date de prise de vue : 1976

(c) Région Bretagne

reproduction soumise à autorisation du titulaire des droits d'exploitation



Façade principale

IVR53_20133501266XA

Auteur de l'illustration : Norbert Lambart

Date de prise de vue : 1976

(c) Région Bretagne

reproduction soumise à autorisation du titulaire des droits d'exploitation



Vue intérieure de l'église, prise du bas de la nef vers le chœur, vers 1980

IVR53_20133501273XA

Auteur de l'illustration : Norbert Lambart

Date de prise de vue : 1976

(c) Région Bretagne

reproduction soumise à autorisation du titulaire des droits d'exploitation



Vue intérieure, vers le bas de la nef, état vers 1980

IVR53_20133501297X

Auteur de l'illustration : Norbert Lambart

Date de prise de vue : 1976

(c) Région Bretagne

reproduction soumise à autorisation du titulaire des droits d'exploitation



Vue intérieure de l'église, prise du chœur vers le bas de la nef, vers 1980

IVR53_20133501269XA

Auteur de l'illustration : Norbert Lambart

Date de prise de vue : 1976

(c) Région Bretagne

reproduction soumise à autorisation du titulaire des droits d'exploitation



Vue intérieure, chapelle latérale, état vers 1980

IVR53_20133501298X

Auteur de l'illustration : Norbert Lambart

Date de prise de vue : 1976

(c) Région Bretagne

reproduction soumise à autorisation du titulaire des droits d'exploitation



Vue intérieure, sablière de la nef, état vers 1980

IVR53_20133501301X

Auteur de l'illustration : Norbert Lambart

Date de prise de vue : 1976

(c) Région Bretagne

reproduction soumise à autorisation du titulaire des droits d'exploitation



Vue intérieure, charpente, vue vers le bas de la nef, état vers 1980

IVR53_20133501302X

Auteur de l'illustration : Norbert Lambart

Date de prise de vue : 1976

(c) Région Bretagne

reproduction soumise à autorisation du titulaire des droits d'exploitation



Vue intérieure, sablières et lambris de la nef, état vers 1980

IVR53_20133501303X

Auteur de l'illustration : Norbert Lambart

Date de prise de vue : 1976

(c) Région Bretagne

reproduction soumise à autorisation du titulaire des droits d'exploitation



Carrée du clocher en bas de nef, état vers 1980

IVR53_20133501304X

Auteur de l'illustration : Norbert Lambart

Date de prise de vue : 1976

(c) Région Bretagne

reproduction soumise à autorisation du titulaire des droits d'exploitation



Vue intérieure, sablières et lambris de la nef, état vers 1980

IVR53_20133501305X

Auteur de l'illustration : Norbert Lambart

Date de prise de vue : 1976

(c) Région Bretagne

reproduction soumise à autorisation du titulaire des droits d'exploitation



Vue intérieure, sablières et lambris de la nef, état vers 1980

IVR53_20133501306X

Auteur de l'illustration : Norbert Lambart

Date de prise de vue : 1976

(c) Région Bretagne

reproduction soumise à autorisation du titulaire des droits d'exploitation



Vue intérieure, sablières et lambris de la nef, état vers 1980

IVR53_20133501307X

Auteur de l'illustration : Norbert Lambart

Date de prise de vue : 1976

(c) Région Bretagne

reproduction soumise à autorisation du titulaire des droits d'exploitation



Vue intérieure, sablières et lambris de la nef, état vers 1980

IVR53_20133501308X

Auteur de l'illustration : Norbert Lambart

Date de prise de vue : 1976

(c) Région Bretagne

reproduction soumise à autorisation du titulaire des droits d'exploitation



Vue intérieure, sablières et lambris de la nef, état vers 1980

IVR53_20133501309X

Auteur de l'illustration : Norbert Lambart

Date de prise de vue : 1976

(c) Région Bretagne

reproduction soumise à autorisation du titulaire des droits d'exploitation



Vue intérieure, sablières et lambris de la nef, état vers 1980

IVR53_20133501310X

Auteur de l'illustration : Norbert Lambart

Date de prise de vue : 1976

(c) Région Bretagne

reproduction soumise à autorisation du titulaire des droits d'exploitation



Vue intérieure, charpente de la nef, état vers 1980

IVR53_20133501311X

Auteur de l'illustration : Norbert Lambart

Date de prise de vue : 1976

(c) Région Bretagne

reproduction soumise à autorisation du titulaire des droits d'exploitation



Vue intérieure, sablières et lambris du choeur, état vers 1980

IVR53_20133501312X

Auteur de l'illustration : Norbert Lambart

Date de prise de vue : 1976

(c) Région Bretagne

reproduction soumise à autorisation du titulaire des droits d'exploitation



Vue intérieure, tribune, état vers 1980

IVR53_20133501313X

Auteur de l'illustration : Norbert Lambart

Date de prise de vue : 1976

(c) Région Bretagne

reproduction soumise à autorisation du titulaire des droits d'exploitation



Détail : décor du lambris, croix de Malte gravée, état vers 1980

IVR53_20133501314X

Auteur de l'illustration : Norbert Lambart

Date de prise de vue : 1976

(c) Région Bretagne

reproduction soumise à autorisation du titulaire des droits d'exploitation



Vue intérieure, sablières, état vers 1980

IVR53_20133501315X

Auteur de l'illustration : Norbert Lambart

Date de prise de vue : 1976

(c) Région Bretagne

reproduction soumise à autorisation du titulaire des droits d'exploitation



Vue intérieure, sablières et lambris de la nef, état vers 1980

IVR53_20133501316X

Auteur de l'illustration : Norbert Lambart

Date de prise de vue : 1976

(c) Région Bretagne

reproduction soumise à autorisation du titulaire des droits d'exploitation



Vue intérieure, sablières de la nef, état vers 1980

IVR53_20133501317X

Auteur de l'illustration : Norbert Lambart

Date de prise de vue : 1976

(c) Région Bretagne

reproduction soumise à autorisation du titulaire des droits d'exploitation



Vue intérieure, sablières, état vers 1980

IVR53_20133501320X

Auteur de l'illustration : Norbert Lambart

Date de prise de vue : 1976

(c) Région Bretagne

reproduction soumise à autorisation du titulaire des droits d'exploitation



Vue intérieure, état vers 1980

IVR53_20133501321X

Auteur de l'illustration : Norbert Lambart

Date de prise de vue : 1976

(c) Région Bretagne

reproduction soumise à autorisation du titulaire des droits d'exploitation



Vue intérieure prise du chœur vers la chapelle, état vers 1980

IVR53_20133501322X

Auteur de l'illustration : Norbert Lambart

Date de prise de vue : 1976

(c) Région Bretagne

reproduction soumise à autorisation du titulaire des droits d'exploitation



Elévation sud, état après restauration

IVR53_19943502157X

Auteur de l'illustration : Guy Artur, Auteur de l'illustration : Norbert Lambart

(c) Inventaire général, ADAGP

reproduction soumise à autorisation du titulaire des droits d'exploitation



Elévation sud-ouest, état après restauration

IVR53_19943502160X

Auteur de l'illustration : Guy Artur, Auteur de l'illustration : Norbert Lambart

(c) Inventaire général, ADAGP

reproduction soumise à autorisation du titulaire des droits d'exploitation



Façade principale, vers 1980

IVR53_20133501270XA

Auteur de l'illustration : Norbert Lambart

Date de prise de vue : 1976

(c) Région Bretagne

reproduction soumise à autorisation du titulaire des droits d'exploitation



Façade latérale, vers 1980

IVR53_20133501271XA

Auteur de l'illustration : Norbert Lambart

Date de prise de vue : 1976

(c) Région Bretagne

reproduction soumise à autorisation du titulaire des droits d'exploitation



Elévation ouest, état après restauration

IVR53_19943502158X

Auteur de l'illustration : Guy Artur, Auteur de l'illustration : Norbert Lambart

(c) Inventaire général, ADAGP

reproduction soumise à autorisation du titulaire des droits d'exploitation



Elévation est, état après restauration

IVR53_19943502156X

Auteur de l'illustration : Guy Artur, Auteur de l'illustration : Norbert Lambart

(c) Inventaire général, ADAGP

reproduction soumise à autorisation du titulaire des droits d'exploitation



Façade sud-ouest, état après restauration

IVR53_20013502092XA

Auteur de l'illustration : Guy Artur, Auteur de l'illustration : Norbert Lambart

(c) Inventaire général, ADAGP

reproduction soumise à autorisation du titulaire des droits d'exploitation



Elevation est, état après restauration

IVR53_20013502090XA

Auteur de l'illustration : Guy Artur, Auteur de l'illustration : Norbert Lambart

(c) Inventaire général, ADAGP

reproduction soumise à autorisation du titulaire des droits d'exploitation



Façade nord, état après restauration

IVR53_20013502091XA

Auteur de l'illustration : Guy Artur, Auteur de l'illustration : Norbert Lambart

(c) Inventaire général, ADAGP

reproduction soumise à autorisation du titulaire des droits d'exploitation



Vue générale, façades sud-ouest

IVR53_20013502093XA

Auteur de l'illustration : Guy Artur, Auteur de l'illustration : Norbert Lambart

(c) Inventaire général, ADAGP

reproduction soumise à autorisation du titulaire des droits d'exploitation



Vue intérieure de l'église, prise du bas de la nef vers le chœur

IVR53_20133501272XA

Auteur de l'illustration : Norbert Lambart

Date de prise de vue : 1976

(c) Région Bretagne

reproduction soumise à autorisation du titulaire des droits d'exploitation