

Bretagne, Ille-et-Vilaine  
Cancale  
place de la République, place du Cher Frère Lucide

## **Église paroissiale Saint-Méen, place de la République ; place du Cher Frère Lucide (Cancale)**

### **Références du dossier**

Numéro de dossier : IA00130766

Date de l'enquête initiale : 1999

Date(s) de rédaction : 1999

Cadre de l'étude : enquête thématique départementale Inventaire des églises et chapelles d'Ille-et-Vilaine, inventaire préliminaire Cancale

Degré d'étude : recensé

### **Désignation**

Dénomination : église paroissiale

Parties constituantes non étudiées : croix monumentale

### **Compléments de localisation**

Milieu d'implantation : en ville

Références cadastrales : 1982, H, 108

### **Historique**

L'église paroissiale Saint-Méen a été édifée par Alfred-Louis Frangeul entre 1876 et 1886 sur le fonds parcellaire de l'ancien manoir de Bellevue. Les travaux ont été suivis par l'entreprise de Jean-Marie Huchet. Incendiée le 2 septembre 1906, elle est restaurée l'année suivante par Arthur Regnault qui refait la toiture. La tour est édifée en 1931-1932 par M. Brunet (fils). Le style néogothique du 13e siècle est ici assez représentatif de l'oeuvre d'Alfred-Louis Frangeul, dont la production architecturale religieuse a été particulièrement proluxe dans le nord du département.

Période(s) principale(s) : 3e quart 19e siècle, 1er quart 20e siècle

Dates : 1876 (daté par source), 1906 (daté par source), 1932 (daté par source)

Auteur(s) de l'oeuvre : Alfred-Louis Frangeul (architecte, attribution par source), Jean-Marie Huchet (entrepreneur, attribution par source), Arthur Regnault (architecte diocésain, attribution par source)

### **Description**

3 vaisseaux, plan en croix latine, fausse voûte d'ogives, clocher-porche, chevet pans coupés, style néo-gothique.

### **Éléments descriptifs**

Matériau(x) du gros-oeuvre, mise en oeuvre et revêtement : granite ; pierre de taille

Matériau(x) de couverture : ardoise

### **Statut, intérêt et protection**

Statut de la propriété : propriété publique

## Références documentaires

### Documents figurés

- **Cancale. La Ville-ès-Hidoux.** Carte postale, [s.l. ; s.n.], 1906-1907. (Coll. privée).
- **Eglise de Cancale. Projet de reconstruction. Façade latérale.** Plan, par l'architecte A. Frangeul, 29 septembre 1878. (A. D. Ille-et-Vilaine).
- **Cancale. Autel des morts.** Plan, attribué à l'architecte A. Frangeul, 17 mai 1919. (A. D. Ille-et-Vilaine).
- **Eglise de Cancale. Projet d'éclairage à l'acétylène.** Plan, par l'architecte A. Frangeul, 1 juin 1899. (A. D. Ille-et-Vilaine).
- **Eglise de Cancale. Coupe des chéneaux.** Plan, attribué à l'architecte A. Frangeul, s.d. (A. D. Ille-et-Vilaine).
- **Eglise de Cancale. Coupe de la ferme principale de l'abside.** Plan, attribué à l'architecte A. Frangeul, 28 mars 1907. (A. D. Ille-et-Vilaine).

### Bibliographie

- **Le Département d'Ille-et-Vilaine**  
BANÉAT, Paul. **Le Département d'Ille-et-Vilaine...** Rennes : Librairie Moderne J. Larcher, 1927-1929.  
t. 1, p. 261-262
- **Regards sur Cancale : images d'hier et d'aujourd'hui**  
HUCK, Thierry, MINDEAU, Guy. **Regards sur Cancale : images d'hier et d'aujourd'hui.** Cancale : s.e., 1990.  
p. 122
- **Ille-et-Vilaine. Eglises et Chapelles**  
INVENTAIRE GÉNÉRAL DES MONUMENTS ET DES RICHESSES ARTISTIQUES DE LA FRANCE.  
Région Bretagne. **Ille-et-Vilaine. Eglises et Chapelles**, par ORAIN Véronique, avec la collaboration de BARBEDOR Isabelle, DUFIEF-MOIREZ Denise, RIOULT Jean-Jacques. Rennes : Association pour l'Inventaire Bretagne, 1996, (Indicateurs du patrimoine).  
Région Bretagne (Service de l'Inventaire du patrimoine culturel)
- **Pouillé historique de l'archevêché de Rennes**  
GUILLOTIN DE CORSON, Abbé. **Pouillé historique de l'archevêché de Rennes.** Rennes : Fougeray Libraire-éditeur. Paris : René Hatton Libraire-éditeur, 1882-1886.  
t. 4, p. 283

### Périodiques

- CHOYER, Marcel. **L'incendie de la nouvelle Eglise en 1906.** *Les Cahiers de la vie à Cancale*, 1990, n° 14.

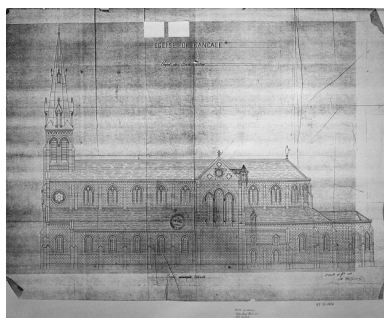
## Données complémentaires

### Données complémentaires architecture IP35

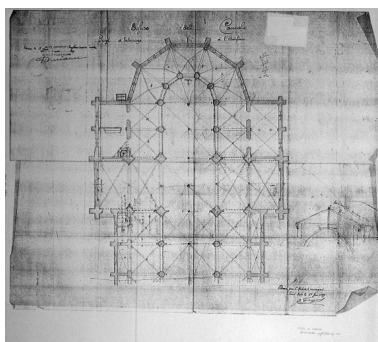
Données complémentaires architecture IP35 : inventaire préliminaire des communes du département d'Ille-et-Vilaine

HYPOI	sans objet
MURS1	granite ; pierre de taille
SCLE1	3e quart 19e siècle ; 1er quart 20e siècle
IAUT	typicum
ICHR	typicum
IESP	unicum commune
ICONTX	structurant
SEL	étudié

## Illustrations



Plan dressé par A. Frangeul en 1878  
pour le projet de reconstruction de  
l'église, élévation de la façade latérale  
Phot. Guy Artur, Phot.  
Norbert Lambart  
IVR53\_19973500182X



Plan dressé par A. Frangeul en 1899  
pour le projet d'éclairage du chœur  
Repro. Guy Artur,  
Repro. Norbert Lambart  
IVR53\_19973500181X



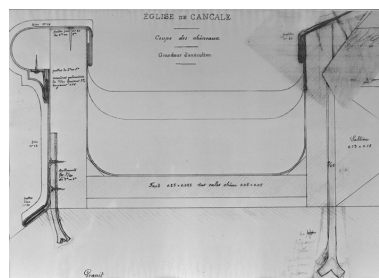
Croquis d'ensemble de l'autel des  
morts attribué à A. Frangeul, 1919  
Phot. Guy Artur, Phot.  
Norbert Lambart  
IVR53\_19973500255X



Au dernier plan à gauche, l'église n'a pas encore retrouvé sa toiture après l'incendie du 2 septembre 1906 (carte postale, 1906-1907)  
Repro. Malo Pichot  
IVR53\_19993506656NUC



Vue générale est  
Phot. Guy Artur, Phot.  
Norbert Lambart  
IVR53\_19943501911X



Plan attribué à A. Frangeul pour la construction des chéneaux de l'église  
Phot. Guy Artur, Phot.  
Norbert Lambart  
IVR53\_19973500254X



Vue de situation depuis l'est  
Phot. Guy Artur  
IVR53\_19993502033XA



Vue générale ouest  
Phot. Guy Artur, Phot.  
Norbert Lambart  
IVR53\_20003500827XA



Vue générale ouest  
Phot. Guy Artur, Phot.  
Norbert Lambart  
IVR53\_19943501910X



Vue générale est  
Phot. Guy Artur, Phot.  
Norbert Lambart  
IVR53\_20003500828XA

## Dossiers liés

### Dossiers de synthèse :

Les églises et chapelles d'Ille-et-Vilaine (IA00131084)

Les églises et chapelles sur la commune de Cancale (IA35003620) Bretagne, Ille-et-Vilaine, Cancale

### Oeuvre(s) contenue(s) :

Le mobilier de l'église paroissiale Saint-Méen (IM35006738) Bretagne, Ille-et-Vilaine, Cancale, place de la République, place du Cher Frère Lucide

Ciboire (IM35021370) Bretagne, Ille-et-Vilaine, Cancale,

Statue : sainte Catherine d'Alexandrie (?), église paroissiale Saint-Méen (Cancale) (IM35006816) Bretagne, Ille-et-Vilaine, Cancale, place de la République, place du Cher Frère Lucide

### Oeuvre(s) en rapport :

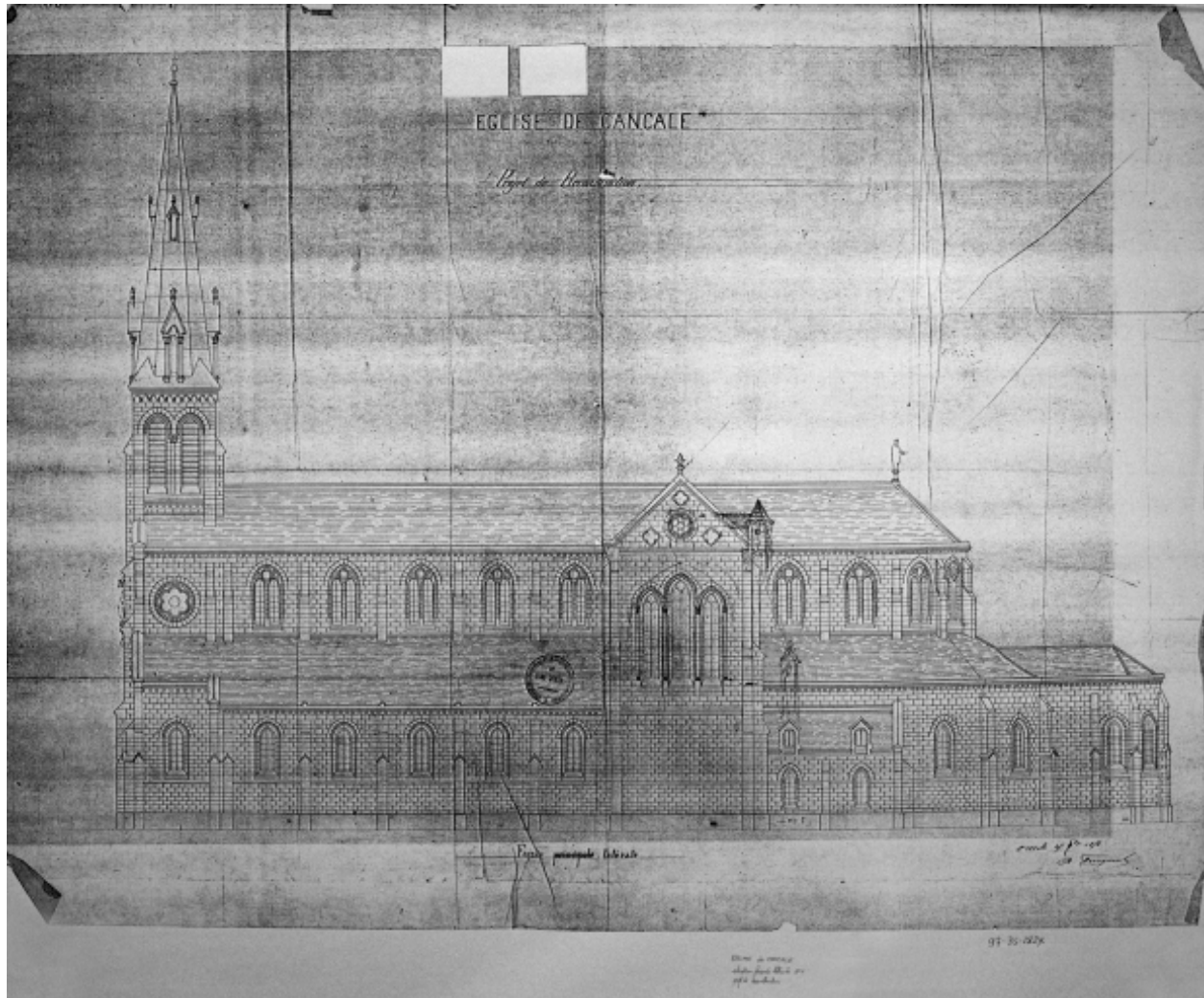
Quartier centre ville dit ville-haute (Cancale) (IA35004057) Bretagne, Ille-et-Vilaine, Cancale

Croix monumentale dite croix du Hock ou Croix Bouessée, 7 rue du Hock (Cancale) (IA35003586) Bretagne, Ille-et-Vilaine, Cancale, 7 rue du Hock

Place de l'église, place de République ; place du Cher Frère Lucide (Cancale) (IA35004064) Bretagne, Ille-et-Vilaine, Cancale, place de République, place du Cher Frère Lucide

Auteur(s) du dossier : Véronique Orain, Malo Pichot

Copyright(s) : (c) Inventaire général



Plan dressé par A. Frangeul en 1878 pour le projet de reconstruction de l'église, élévation de la façade latérale

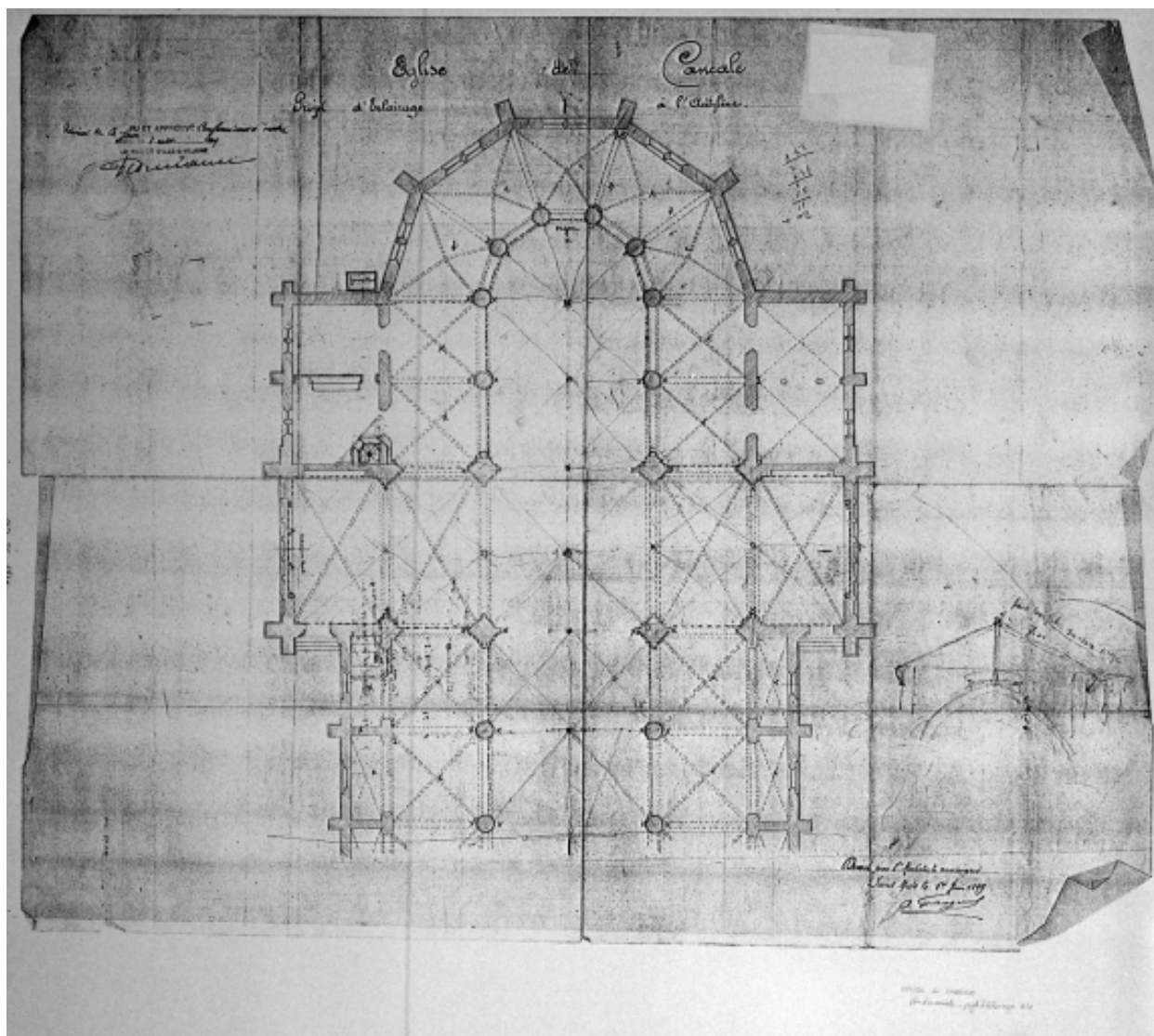
IVR53\_19973500182X

Auteur de l'illustration : Guy Artur, Auteur de l'illustration : Norbert Lambart

Technique de relevé : relevé manuel ;

(c) Inventaire général, ADAGP

reproduction soumise à autorisation du titulaire des droits d'exploitation



Plan dressé par A. Frangeul en 1899 pour le projet d'éclairage du chœur

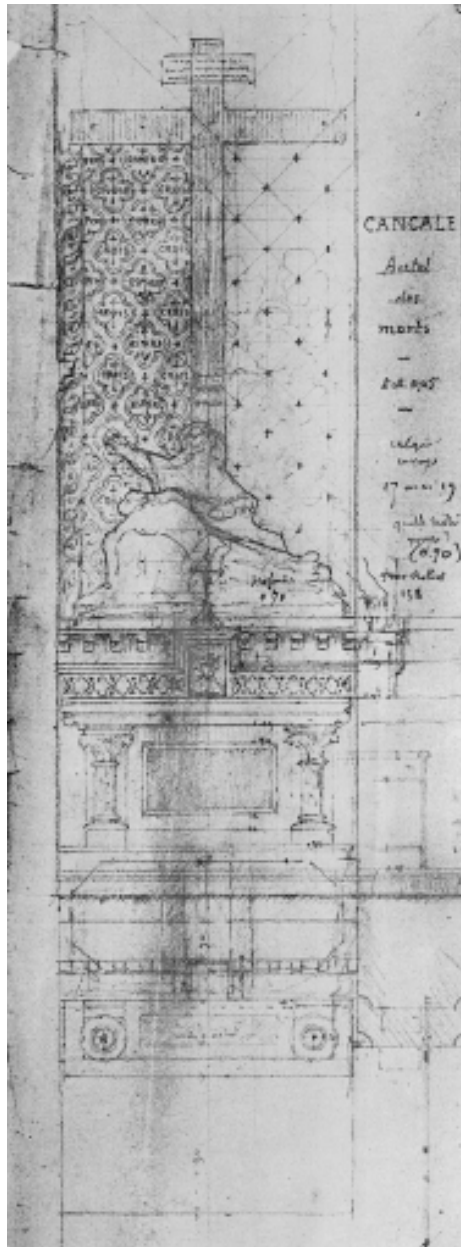
IVR53\_19973500181X

Auteur de l'illustration (reproduction) : Guy Artur, Auteur de l'illustration (reproduction) : Norbert Lambart

Technique de relevé : relevé manuel ;

(c) Inventaire général, ADAGP

reproduction soumise à autorisation du titulaire des droits d'exploitation



Croquis d'ensemble de l'autel des morts attribué à A. Frangeul, 1919

IVR53\_19973500255X

Auteur de l'illustration : Guy Artur, Auteur de l'illustration : Norbert Lambart

Technique de relevé : relevé manuel ;

(c) Inventaire général, ADAGP

reproduction soumise à autorisation du titulaire des droits d'exploitation



Au dernier plan à gauche, l'église n'a pas encore retrouvé sa toiture après l'incendie du 2 septembre 1906 (carte postale, 1906-1907)

IVR53\_19993506656NUC

Auteur de l'illustration (reproduction) : Malo Pichot

Technique de relevé : relevé manuel ;

(c) Inventaire général, ADAGP

reproduction interdite



Vue générale est

IVR53\_19943501911X

Auteur de l'illustration : Guy Artur, Auteur de l'illustration : Norbert Lambart

(c) Inventaire général, ADAGP

reproduction soumise à autorisation du titulaire des droits d'exploitation





Vue de situation depuis l'est

IVR53\_19993502033XA

Auteur de l'illustration : Guy Artur

(c) Inventaire général, ADAGP

reproduction soumise à autorisation du titulaire des droits d'exploitation



Vue générale ouest

IVR53\_20003500827XA

Auteur de l'illustration : Guy Artur, Auteur de l'illustration : Norbert Lambart

(c) Inventaire général, ADAGP

reproduction soumise à autorisation du titulaire des droits d'exploitation



Vue générale ouest

IVR53\_19943501910X

Auteur de l'illustration : Guy Artur, Auteur de l'illustration : Norbert Lambart

(c) Inventaire général, ADAGP

reproduction soumise à autorisation du titulaire des droits d'exploitation



Vue générale est

IVR53\_20003500828XA

Auteur de l'illustration : Guy Artur, Auteur de l'illustration : Norbert Lambart

(c) Inventaire général, ADAGP

reproduction soumise à autorisation du titulaire des droits d'exploitation