

Bretagne, Ille-et-Vilaine  
Val-d'Izé

## Eglise paroissiale Saint-Etienne actuellement mairie (Val-d'Izé)

### Références du dossier

Numéro de dossier : IA00007703

Date de l'enquête initiale : 1979

Date(s) de rédaction : 1994

Cadre de l'étude : inventaire topographique , enquête thématique départementale Inventaire des églises et chapelles d'Ille-et-Vilaine

Degré d'étude : étudié

Référence du dossier Monument Historique : PA35000067

### Désignation

Dénomination : église paroissiale

Vocable : Saint-Etienne

Destinations successives : mairie

### Compléments de localisation

Milieu d'implantation : en village

Références cadastrales : 1962, AH, 79

### Historique

L'ancienne église comportait une nef du 14e ou du 15e siècle. Le chœur et le clocher ont été construits au 16e siècle, le bras nord édifié en 1534 fut surmonté d'un clocher en 1543. Le bras sud du transept construit en 1824 remploie une porte du 16e siècle. A la fin du 19e siècle l'église est désaffectée et transformée en mairie : les plans sont de l'architecte Henri Mellet, il détruit la nef, remonte l'ancienne façade à laquelle il ajoute un toit débordant et modifie également le clocher.

Période(s) principale(s) : 19e siècle

Période(s) secondaire(s) : 16e siècle

Auteur(s) de l'oeuvre : Henri Mellet (architecte, attribution par source)

### Description

Ancienne église transformée en mairie. Toiture débordante avec des fausses fermes en façades. Le campanile est également en bois avec un remplissage de brique. Elle forme un exemple unique de ce type de réhabilitation dans le département d'Ille-et-Vilaine.

### Éléments descriptifs

Matériau(x) du gros-oeuvre, mise en oeuvre et revêtement : grès ; granite

Matériau(x) de couverture : ardoise

Plan : plan en croix latine

Étage(s) ou vaisseau(x) : 1 vaisseau

Couvrements : voûte d'ogives

Type(s) de couverture : toit à longs pans ; toit à l'impériale ; noue ; pignon couvert

Escaliers :

### Typologies et état de conservation

État de conservation : vestiges, restauré

## Statut, intérêt et protection

Protections : inscrit MH, 2014/07/18

Statut de la propriété : propriété de la commune

## Présentation

Ce dossier correspond à une transcription numérique d'éléments d'enquêtes antérieures à 2000. [Tout enrichissement est le bienvenu](#)

## Liens web

- Lien vers la base Architecture Mérimée (notice Monuments Historiques) : [http://www.culture.gouv.fr/public/mistral/merimee\\_fr?ACTION=CHERCHER&FIELD\\_98=REF&VALUE\\_98=%20PA3500067](http://www.culture.gouv.fr/public/mistral/merimee_fr?ACTION=CHERCHER&FIELD_98=REF&VALUE_98=%20PA3500067)

## Annexe 1

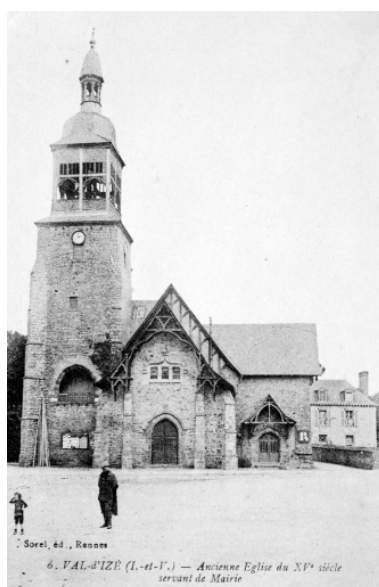
Etude d'inventaire sur le canton de Vitré-Ouest, 1979 et enquête thématique églises et chapelles d'Ile-et-Vilaine, 1994 :

[Lien PDF](#)

## Illustrations



Carte postale ancienne - Ancienne église, élévation ouest : vue générale.  
IVR53\_19933500938X



Carte postale ancienne - Ancienne église du XVe siècle servant de Mairie, élévation ouest : vue générale.  
IVR53\_19933500937X



Carte postale ancienne - Ancienne église, intérieur : vue générale.  
IVR53\_19933500940X



Vue de situation du  
bourg, et des deux églises.  
Phot. Guy Artur, Phot.  
Norbert Lambart  
IVR53\_19803500501X



Vue de situation du  
bourg, et des deux églises.  
Phot. Guy Artur, Phot.  
Norbert Lambart  
IVR53\_19973500530XA



Vue de situation du  
bourg, et des deux églises.  
Phot. Guy Artur, Phot.  
Norbert Lambart  
IVR53\_19973500531XA



Vue de situation du bourg,  
et de l'ancienne église.  
Phot. Guy Artur, Phot.  
Norbert Lambart  
IVR53\_19803500626X



Vue de situation du  
bourg, prise du sud-est.  
Phot. Guy Artur, Phot.  
Norbert Lambart  
IVR53\_19803500500X



Vue de situation du  
bourg, prise du sud-est.  
Phot. Guy Artur, Phot.  
Norbert Lambart  
IVR53\_19803500624XE



Ancienne église, actuellement  
mairie, élévation ouest.  
Phot. Guy Artur, Phot.  
Norbert Lambart  
IVR53\_19803500625XE



Ancienne église, actuellement  
mairie, élévation ouest.  
Phot. Guy Artur, Phot.  
Norbert Lambart  
IVR53\_19973502042VA



Ancienne église, actuellement  
mairie, élévation sud-ouest.  
Phot. Guy Artur, Phot.  
Norbert Lambart  
IVR53\_19973502119V



Elévation sud-ouest  
Phot. Guy Artur, Phot.  
Norbert Lambart  
IVR53\_19953500530X



Détail, campanile  
Phot. Guy Artur, Phot.  
Norbert Lambart  
IVR53\_19953500529X

## Dossiers liés

### Dossiers de synthèse :

Les églises et chapelles d'Ile-et-Vilaine (IA00131084)

Présentation de la commune de Val-d'Izé (IA35000275) Bretagne, Ile-et-Vilaine, Val-d'Izé

### Oeuvre(s) contenue(s) :

Auteur(s) du dossier : Véronique Orain, Jean-Jacques Rioult

Copyright(s) : (c) Inventaire général ; (c) Conseil général d'Ile-et-Vilaine



Carte postale ancienne - Ancienne église, élévation ouest : vue générale.

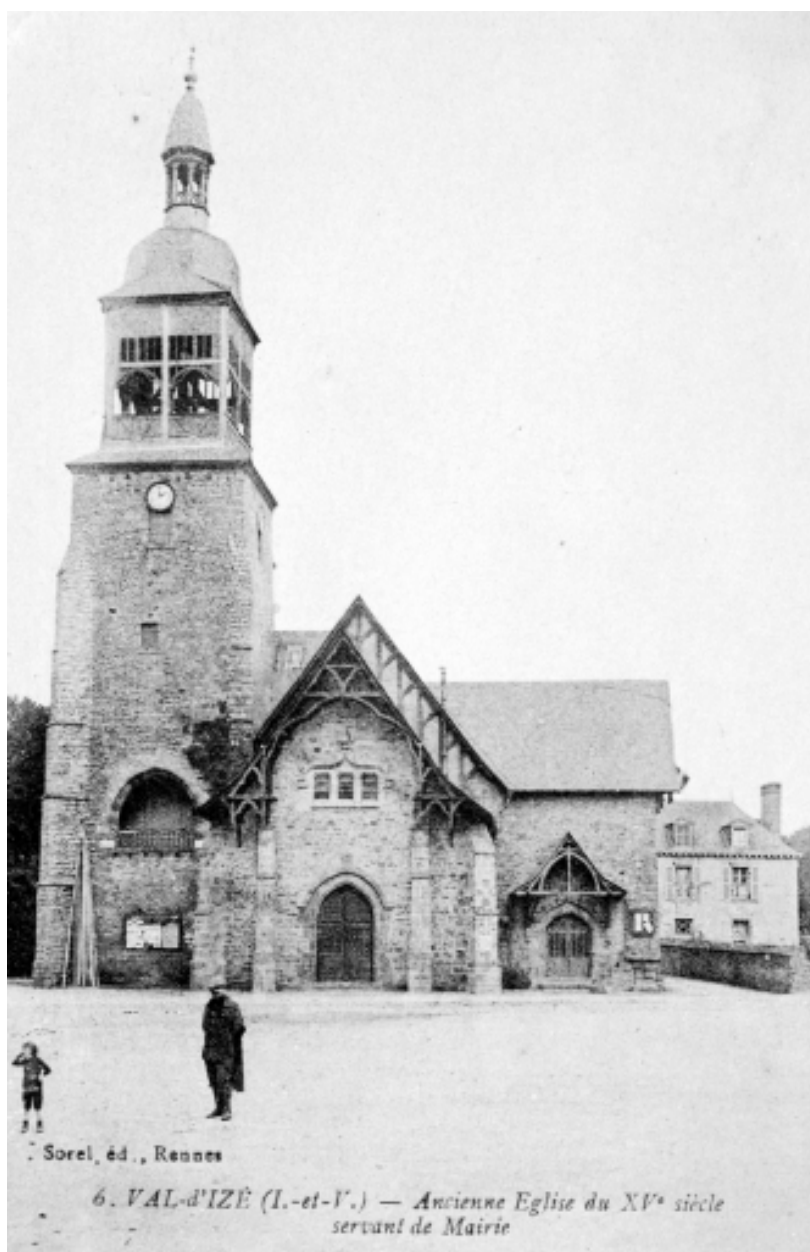
Référence du document reproduit :

- **Carte postale ancienne - Ancienne église, élévation ouest : vue générale.**  
Carte postale ancienne - Ancienne église, élévation ouest : vue générale.  
Archives départementales d'Ile-et-Vilaine : 6FI

IVR53\_19933500938X

(c) Conseil général d'Ile-et-Vilaine

reproduction soumise à autorisation du titulaire des droits d'exploitation



Carte postale ancienne - Ancienne église du XV<sup>e</sup> siècle servant de Mairie, élévation ouest : vue générale.

Référence du document reproduit :

- **Carte postale ancienne - Ancienne église du XV<sup>e</sup> siècle servant de Mairie, élévation ouest : vue générale.**  
Carte postale ancienne - Ancienne église du XV<sup>e</sup> siècle servant de Mairie, élévation ouest : vue générale.  
Archives départementales d'Ile-et-Vilaine : 6FI

IVR53\_19933500937X

(c) Conseil général d'Ile-et-Vilaine

reproduction soumise à autorisation du titulaire des droits d'exploitation



*Commune du VAL-D'IZÉ (Ile-et-Vilaine).  
Intérieur de la Mairie, la Grande Salle.*

Carte postale ancienne - Ancienne église, intérieur : vue générale.

Référence du document reproduit :

- **Carte postale ancienne - Ancienne église, intérieur : vue générale.**  
Carte postale ancienne - Ancienne église, intérieur : vue générale.  
Archives départementales d'Ile-et-Vilaine : 6FI

IVR53\_19933500940X

(c) Conseil général d'Ile-et-Vilaine

reproduction soumise à autorisation du titulaire des droits d'exploitation



Vue de situation du bourg, et des deux églises.

IVR53\_19803500501X

Auteur de l'illustration : Guy Artur, Auteur de l'illustration : Norbert Lambart

(c) Inventaire général, ADAGP

reproduction soumise à autorisation du titulaire des droits d'exploitation



Vue de situation du bourg, et des deux églises.

IVR53\_19973500530XA

Auteur de l'illustration : Guy Artur, Auteur de l'illustration : Norbert Lambart

(c) Inventaire général, ADAGP

reproduction soumise à autorisation du titulaire des droits d'exploitation



Vue de situation du bourg, et des deux églises.

IVR53\_19973500531XA

Auteur de l'illustration : Guy Artur, Auteur de l'illustration : Norbert Lambart

(c) Inventaire général, ADAGP

reproduction soumise à autorisation du titulaire des droits d'exploitation



Vue de situation du bourg, et de l'ancienne église.

IVR53\_19803500626X

Auteur de l'illustration : Guy Artur, Auteur de l'illustration : Norbert Lambart

(c) Inventaire général, ADAGP

reproduction soumise à autorisation du titulaire des droits d'exploitation



Vue de situation du bourg, prise du sud-est.

IVR53\_19803500500X

Auteur de l'illustration : Guy Artur, Auteur de l'illustration : Norbert Lambart

(c) Inventaire général, ADAGP

reproduction soumise à autorisation du titulaire des droits d'exploitation



Vue de situation du bourg, prise du sud-est.

IVR53\_19803500624XE

Auteur de l'illustration : Guy Artur, Auteur de l'illustration : Norbert Lambart

(c) Inventaire général, ADAGP

reproduction soumise à autorisation du titulaire des droits d'exploitation



Ancienne église, actuellement mairie, élévation ouest.

IVR53\_19803500625XE

Auteur de l'illustration : Guy Artur, Auteur de l'illustration : Norbert Lambart

(c) Inventaire général, ADAGP

reproduction soumise à autorisation du titulaire des droits d'exploitation



Ancienne église, actuellement mairie, élévation ouest.

IVR53\_19973502042VA

Auteur de l'illustration : Guy Artur, Auteur de l'illustration : Norbert Lambart

(c) Inventaire général, ADAGP

reproduction soumise à autorisation du titulaire des droits d'exploitation



Ancienne église, actuellement mairie, élévation sud-ouest.

IVR53\_19973502119V

Auteur de l'illustration : Guy Artur, Auteur de l'illustration : Norbert Lambart

(c) Inventaire général, ADAGP

reproduction soumise à autorisation du titulaire des droits d'exploitation



Elévation sud-ouest

IVR53\_19953500530X

Auteur de l'illustration : Guy Artur, Auteur de l'illustration : Norbert Lambart

(c) Inventaire général, ADAGP

reproduction soumise à autorisation du titulaire des droits d'exploitation



Détail, campanile

IVR53\_19953500529X

Auteur de l'illustration : Guy Artur, Auteur de l'illustration : Norbert Lambart

(c) Inventaire général, ADAGP

reproduction soumise à autorisation du titulaire des droits d'exploitation