

Bretagne, Ille-et-Vilaine
Saint-Broladre

Eglise paroissiale Saint-Brandon, Saint-Broladre (Saint-Broladre)

Références du dossier

Numéro de dossier : IA00130790

Date de l'enquête initiale : 1994

Date(s) de rédaction : 1994

Cadre de l'étude : enquête thématique départementale Inventaire des églises et chapelles d'Ille-et-Vilaine

Degré d'étude : étudié

Désignation

Dénomination : église paroissiale

Vocable : Saint-Brandon, Saint-Broladre

Parties constituantes non étudiées : monument aux morts, croix monumentale

Compléments de localisation

Milieu d'implantation : en village

Références cadastrales : AC, 24

Historique

L'ancienne église datait selon Banéat, du 15^e ou 16^e siècle, elle était de plan en croix latine, au nord du chœur se situait la chapelle Saint-Julien reconstruite par les seigneurs de La Cour Baudouin dont elle renfermait l'enfeu, une autre chapelle dite du Rosaire située au sud contenait également l'enfeu des seigneurs de Carlac, la croisée du transept était surmontée d'une tour octogonale. La nouvelle église est construite en 1885 sur les plans des architectes Jean Gabriel et Alfred-Louis Frangeul. Croix monumentale peut-être du 16^e siècle, remontée en 1723.

Période(s) principale(s) : 4^e quart 19^e siècle

Période(s) secondaire(s) : 16^e siècle (?), 1^{er} quart 18^e siècle

Dates : 1885 (daté par source)

Auteur(s) de l'oeuvre : Jean-Gabriel Frangeul (architecte,), Alfred-Louis Frangeul (architecte,)

Description

Plan en croix latine, clocher en façade, chevet à pans coupés, style néogothique.

Éléments descriptifs

Matériau(x) du gros-oeuvre, mise en oeuvre et revêtement : granite ; moellon ; pierre de taille ; appareil mixte

Matériau(x) de couverture : ardoise

Plan : plan en croix latine

Étage(s) ou vaisseau(x) : 1 vaisseau

Type(s) de couverture : flèche en maçonnerie ; toit à longs pans ; noue ; pignon découvert

Typologies et état de conservation

Typologies : style néogothique ; clocher en façade ; chevet à pans coupés

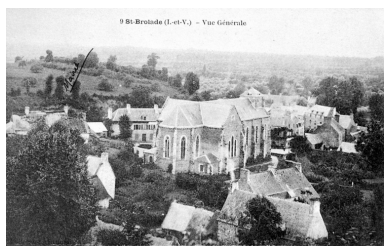
Statut, intérêt et protection

Statut de la propriété : propriété publique

Annexe 1

19933500875X : AD, Ile-et-Vilaine, 6Fi.

Illustrations



Elévation Sud-Ouest : vue de situation (Carte postale ancienne, AD35 : 6Fi)
Phot. Guy Artur, Phot. Norbert Lambart
IVR53_19933500875X



Elévation Est : vue générale
Phot. Guy Artur, Phot. Norbert Lambart
IVR53_19943501826X



Elévation Sud : vue générale
Phot. Guy Artur, Phot. Norbert Lambart
IVR53_19943501825X



Elévation Nord : vue générale
Phot. Guy Artur, Phot. Norbert Lambart
IVR53_19943501837X



Elévation Sud-Ouest : vue générale
Phot. Auteur inconnu
IVR53_19943501824X

Dossiers liés

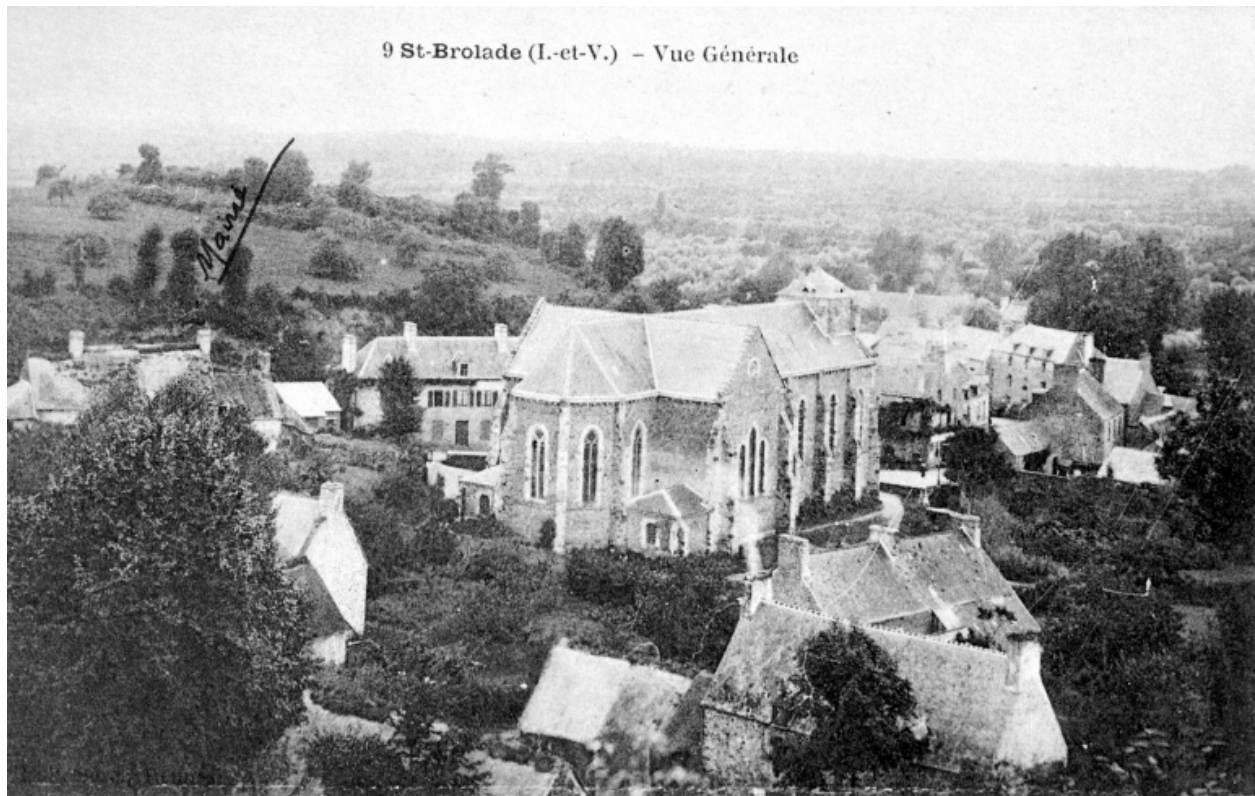
Dossiers de synthèse :

Les églises et chapelles d'Ile-et-Vilaine (IA00131084)

Oeuvre(s) contenue(s) :

Auteur(s) du dossier : Isabelle Barbedor, Véronique Orain

Copyright(s) : (c) Inventaire général ; (c) Conseil général d'Ile-et-Vilaine



Elévation Sud-Ouest : vue de situation (Carte postale ancienne, AD35 : 6Fi)

IVR53_19933500875X

Auteur de l'illustration : Guy Artur, Auteur de l'illustration : Norbert Lambart

(c) Inventaire général, ADAGP

reproduction soumise à autorisation du titulaire des droits d'exploitation



Elévation Est : vue générale

IVR53_19943501826X

Auteur de l'illustration : Guy Artur, Auteur de l'illustration : Norbert Lambart

(c) Inventaire général, ADAGP

reproduction soumise à autorisation du titulaire des droits d'exploitation



Elévation Sud : vue générale

IVR53_19943501825X

Auteur de l'illustration : Guy Artur, Auteur de l'illustration : Norbert Lambart

(c) Inventaire général, ADAGP

reproduction soumise à autorisation du titulaire des droits d'exploitation



Elévation Nord : vue générale

IVR53_19943501837X

Auteur de l'illustration : Guy Artur, Auteur de l'illustration : Norbert Lambart

(c) Inventaire général, ADAGP

reproduction soumise à autorisation du titulaire des droits d'exploitation



Elévation Sud-Ouest : vue générale

IVR53_19943501824X

Auteur de l'illustration : Auteur inconnu

(c) Inventaire général, ADAGP

reproduction soumise à autorisation du titulaire des droits d'exploitation