

Bretagne, Ille-et-Vilaine
Québriac

Église paroissiale Saint-Pierre, Saint-Paul (Québriac)

Références du dossier

Numéro de dossier : IA00130839

Date de l'enquête initiale : 1994

Date(s) de rédaction : 1994, 2005

Cadre de l'étude : enquête thématique départementale Inventaire des églises et chapelles d'Ille-et-Vilaine, inventaire préliminaire Québriac

Degré d'étude : recensé

Désignation

Dénomination : église paroissiale

Vocable : Saint-Pierre et Saint-Paul

Parties constituantes non étudiées : croix monumentale

Compléments de localisation

Milieu d'implantation : en village

Références cadastrales : 1983, AH, 151

Historique

L'église Saint Pierre et Saint Paul est de fondation très ancienne, la paroisse de Québriac est mentionnée dès le 12e siècle. Elle est reconstruite à partir de la fin du 14e siècle et essentiellement au 15e siècle. On retrouve ici comme à Saint-Symphorien et à Saint Gondran, la présence d'une famille de sculpteur les André. Une fenêtre de l'élévation sud de la nef porte l'inscription : P. André. Le décor de feuilles de chêne situé sur l'enfeu se retrouve également dans les autres décors sculptés réalisés par les André. A la nef gothique ont été ajoutés vers le 17e siècle, une tour au nord dont la base forme chapelle et une autre chapelle, au sud qui forment actuellement un plan en croix latine. Des travaux de restaurations et de consolidation sont entrepris à partir de 1863 par l'architecte Aristide Tourneux qui construit également la chapelle des fonts et une sacristie au sud.

Période(s) principale(s) : 14e siècle, 15e siècle, 17e siècle, 3e quart 19e siècle

Dates : 1863 (daté par source)

Auteur(s) de l'oeuvre : Patrick André (sculpteur, attribution par source), Aristide Tourneux (architecte, attribution par source)

Description

Plan en croix latine, lambris de couverture, clocher latéral, chevet plat. Parti de plan : plan en croix latine Vaisseau et étage : 1 vaisseau Type et nature du couverture : lambris de couverture Type de la couverture : toit à longs pans ; noue ; croupe ; toit conique ; pignon découvert ; flèche polygonale Typologie : Clocher latéral ; chevet plat.

Éléments descriptifs

Matériau(x) du gros-oeuvre, mise en oeuvre et revêtement : granite ; moellon

Matériau(x) de couverture : ardoise

Plan : plan en croix latine

Étage(s) ou vaisseau(x) : 1 vaisseau

Couvrements : lambris de couverture

Typologies et état de conservation

Typologies : clocher latéral ; chevet plat
État de conservation : restauré

Statut, intérêt et protection

Statut de la propriété : propriété privée

Références documentaires

Documents d'archive

- A.D. Ille-et-Vilaine. Série O ; 2 O 234/20 : **Eglise et presbytère : dossier de restauration, de construction et de réparations 1858-1937.**

Documents figurés

- **720 Environs de Tinténiac (I-et-V.) - QUÉBRIAC - L'Eglise**, carte postale, E. Mary-Rousselière, édit. Rennes, [s.d.] (A.D. Ille-et-Vilaine : 6 Fi Québriac 01).
- **39 QUÉBRIAC (I-et V.)**, carte postale, Collection Le Marchand, Médriac, [s.d.] (A.D. Ille-et-Vilaine : 6 Fi).

Bibliographie

- **Le département d'Ille-et-Vilaine, Histoire, Archéologie, Monuments.**
BANEAT, Paul. **Le département d'Ille-et-Vilaine, Histoire, Archéologie, Monuments.** Rennes : J. Larcher, 1929.
t. 3, p. 152
Région Bretagne (Service de l'Inventaire du patrimoine culturel)
- **Pouillé historique de l'archevêché de Rennes**
GUILLOTIN DE CORSON, Amédée, *Pouillé historique de l'archevêché de Rennes*, Rennes : Fougeray, Paris : René Haton, 1884.
t. 5, p. 523-524
Région Bretagne (Service de l'Inventaire du patrimoine culturel) : USU sur pl. (v)
- **Ille-et-Vilaine. Eglises et Chapelles**
INVENTAIRE GÉNÉRAL DES MONUMENTS ET DES RICHESSES ARTISTIQUES DE LA FRANCE.
Région Bretagne. **Ille-et-Vilaine. Eglises et Chapelles**, par ORAIN Véronique, avec la collaboration de BARBEDOR Isabelle, DUFIEF-MOIREZ Denise, RIOULT Jean-Jacques. Rennes : Association pour l'Inventaire Bretagne, 1996, (Indicateurs du patrimoine).
n°321
Région Bretagne (Service de l'Inventaire du patrimoine culturel)

Annexe 1

19933500845XB : AD, Ille-et-Vilaine.
A.D., Ille-et-Vilaine, 6 Fi 01.
19933500846XB : AD, Ille-et-Vilaine.
A.D., Ille-et-Vilaine, 6 Fi.

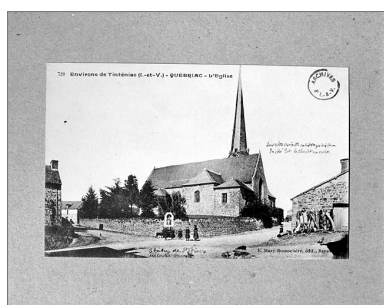
Données complémentaires

Données complémentaires architecture IP35

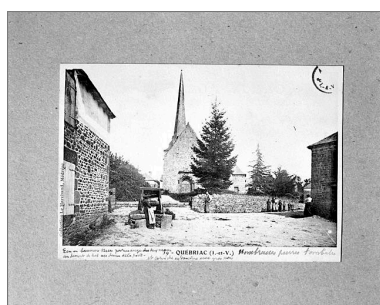
Données complémentaires architecture IP35 : inventaire préliminaire des communes du département d'Ile-et-Vilaine

HYPOI	sans objet
HYPOE	sans objet
MURS1	granite ; moellon
SCLE1	14e siècle ; 15e siècle ; 17e siècle ; 3e quart 19e siècle
IAUT	sans objet
ICHR	unicum
IESP	typicum
ICONTX	structurant
PINTE	Oeuvre étudiée lors de l'enquête thématique préliminaire effectuée en 1994, sur les églises et chapelles d' Ile-et-Vilaine. Une mise à jour des données a été effectuée lors de l'enquête communale. Située sur une parcelle îlot au centre du bourg, l'église paroissiale et son ancien presbytère, structurent l'agglomération de manière très marquée.
SEL	étudié

Illustrations



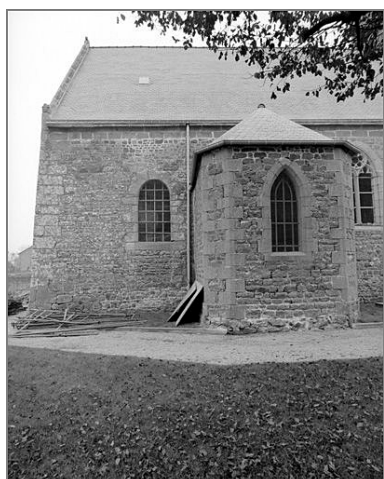
Carte postale ancienne -
Elévation Sud : vue générale
Repro. Guy Artur,
Repro. Norbert Lambart
IVR53_19933500845XB



Carte postale ancienne -
Elévation Ouest : vue générale
Repro. Guy Artur,
Repro. Norbert Lambart
IVR53_19933500846XB



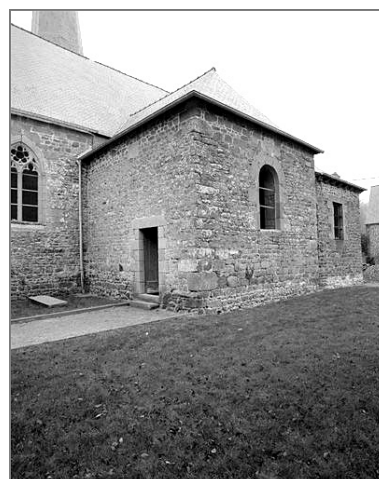
Elévation Ouest : vue
générale avant restauration
Phot. Bernard Bègne, Phot. M. Loyon
IVR53_19923502253X



Elévation sud, partie ouest :
vue générale avant restauration
Phot. Bernard Bègne, Phot. M. Loyon
IVR53_19923500902X



Elévation sud, partie centrale :
vue générale avant restauration
Phot. Bernard Bègne, Phot. M. Loyon
IVR53_19923500903X



Elévation sud, partie est : vue
générale avant restauration
Phot. Bernard Bègne, Phot. M. Loyon
IVR53_19923500904X



Elévation sud, partie centrale,
fenêtre : détail de l'inscription
Phot. Bernard Bègne, Phot. M. Loyon
IVR53_19923500915X



Elévation est : vue
générale avant restauration
Phot. Bernard Bègne, Phot. M. Loyon
IVR53_19923500906X



Elévation est : détail de la jonction
des toitures avant restauration
Phot. Bernard Bègne, Phot. M. Loyon
IVR53_19923500907X



Elévation nord-ouest : vue
générale avant restauration
Phot. Bernard Bègne, Phot. M. Loyon
IVR53_19923500905X



Intérieur, mur nord, partie centrale :
vue générale avant restauration
Phot. Bernard Bègne, Phot. M. Loyon
IVR53_19923500908X



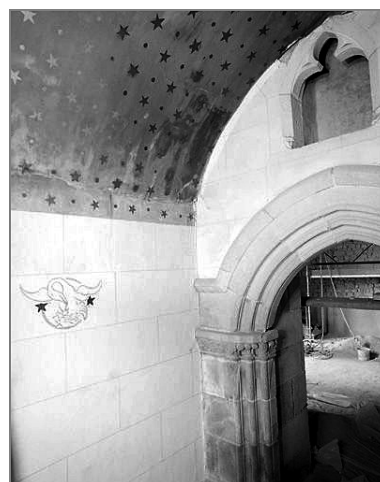
Intérieur, mur nord, partie
centrale, niche : vue
générale avant restauration
Phot. Bernard Bègne, Phot. M. Loyon
IVR53_19923500909X



Intérieur, mur nord, partie centrale,
niche : détail de l'inscription ouest
Phot. Bernard Bègne, Phot. M. Loyon
IVR53_19923500910X



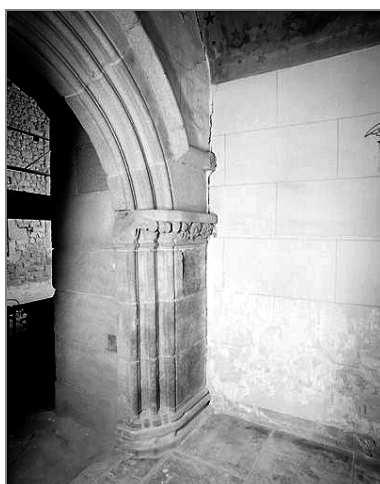
Intérieur, mur nord, partie centrale,
niche : détail de l'inscription est
Phot. Bernard Bègne, Phot. M. Loyon
IVR53_19923500911X



Intérieur, chapelle sud : détail
de la croisée avant restauration
Phot. Bernard Bègne, Phot. M. Loyon
IVR53_19923500912X



Intérieur, chapelle sud : détail
d'une colonne avant restauration
Phot. Bernard Bègne, Phot. M. Loyon
IVR53_19923500913X



Intérieur, chapelle sud : détail
d'une colonne avant restauration
Phot. Bernard Bègne, Phot. M. Loyon
IVR53_19923500914X



Vue générale sud
Phot. Bernard Bègne
IVR53_20053501047NUCA



Elévation sud : vue partielle
Phot. Bernard Bègne



Vue générale nord-ouest
Phot. Bernard Bègne
IVR53_20053501043NUCA



Elévation ouest : vue générale
Phot. Bernard Bègne

IVR53_20053501045NUCA



Elévation ouest : détail du porche
Phot. Bernard Bègne
IVR53_20053501040NUCA



Elévation est : vue générale
Phot. Bernard Bègne
IVR53_20053501146NUCA

IVR53_20053501041NUCA



Elévation sud : détail
des baies centrales
Phot. Bernard Bègne
IVR53_20053501056NUCA



Vue intérieure prise
de la nef vers le chœur
Phot. Bernard Bègne
IVR53_20053502757NUCA



Vue intérieure prise
du chœur vers la nef
Phot. Bernard Bègne
IVR53_20053502758NUCA



Vue intérieure, vue
vers la chapelle sud
Phot. Bernard Bègne
IVR53_20053502762NUCA

Dossiers liés

Dossiers de synthèse :

Les églises et chapelles d'Ille-et-Vilaine (IA00131084)

Architecture religieuse, funéraire ou commémorative sur la commune de Québriac (IA35039741) Bretagne, Ille-et-Vilaine, Québriac

Oeuvre(s) contenue(s) :

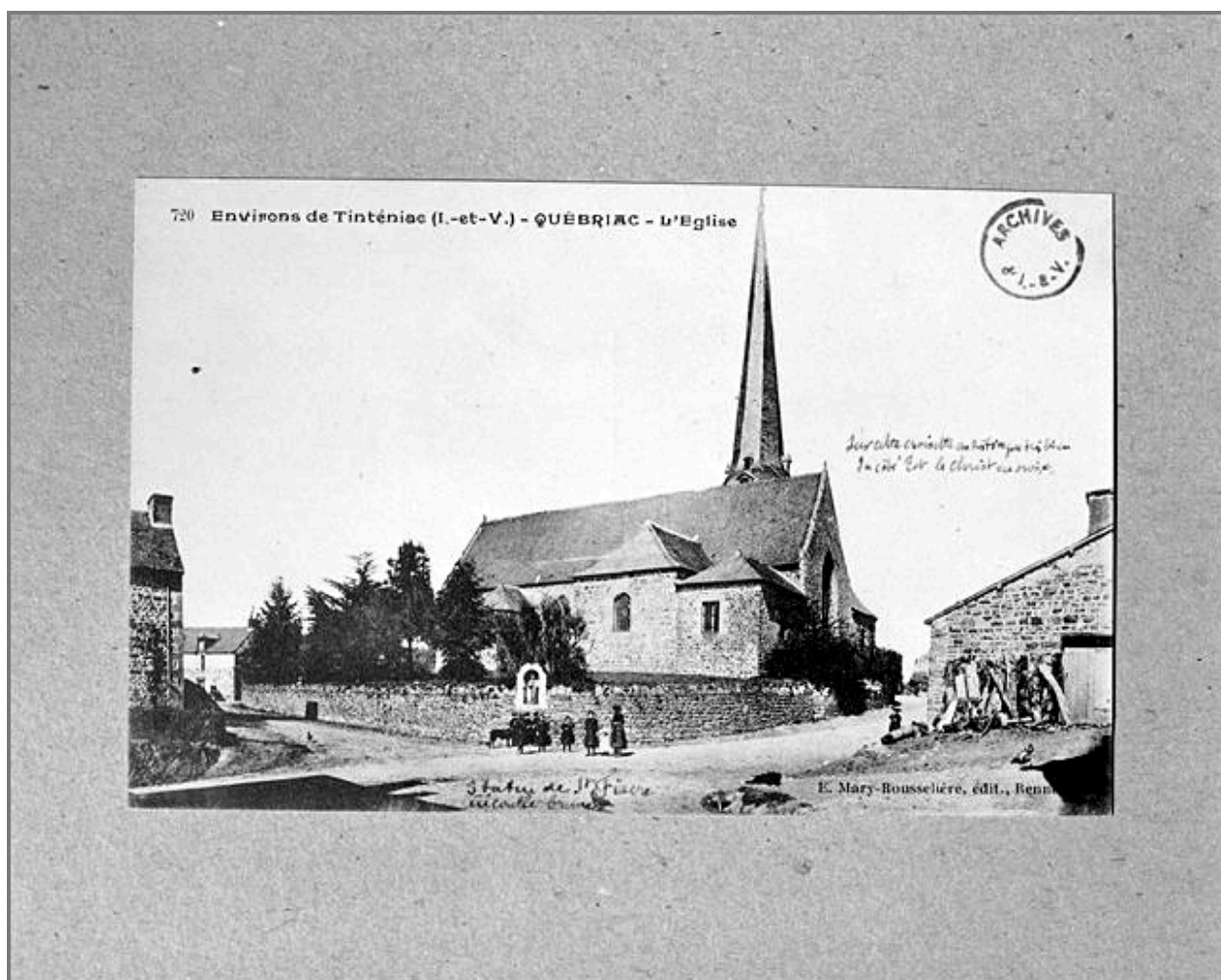
Le patrimoine mobilier de l'église (IM35018705) Bretagne, Ille-et-Vilaine, Québriac

Oeuvre(s) en rapport :

Village de Québriac (IA35039751) Bretagne, Ille-et-Vilaine, Québriac

Auteur(s) du dossier : Isabelle Barbedor, Véronique Orain

Copyright(s) : (c) Inventaire général



Carte postale ancienne - Elévation Sud : vue générale

IVR53_19933500845XB

Auteur de l'illustration (reproduction) : Guy Artur, Auteur de l'illustration (reproduction) : Norbert Lambart

(c) Inventaire général, ADAGP

reproduction soumise à autorisation du titulaire des droits d'exploitation



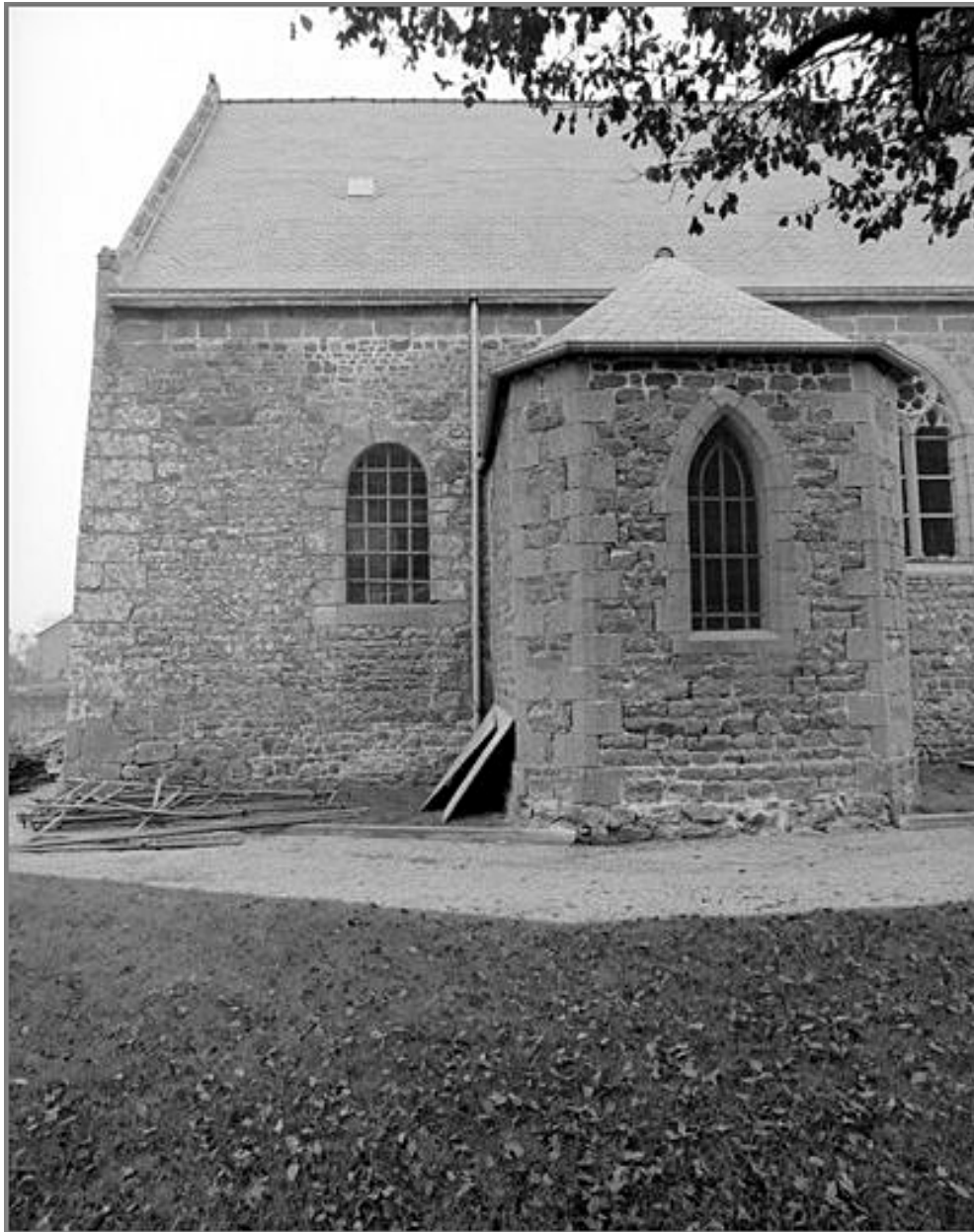
Elévation Ouest : vue générale avant restauration

IVR53_19923502253X

Auteur de l'illustration : Bernard Bègne, Auteur de l'illustration : M. Loyon

(c) Inventaire général, ADAGP

reproduction soumise à autorisation du titulaire des droits d'exploitation



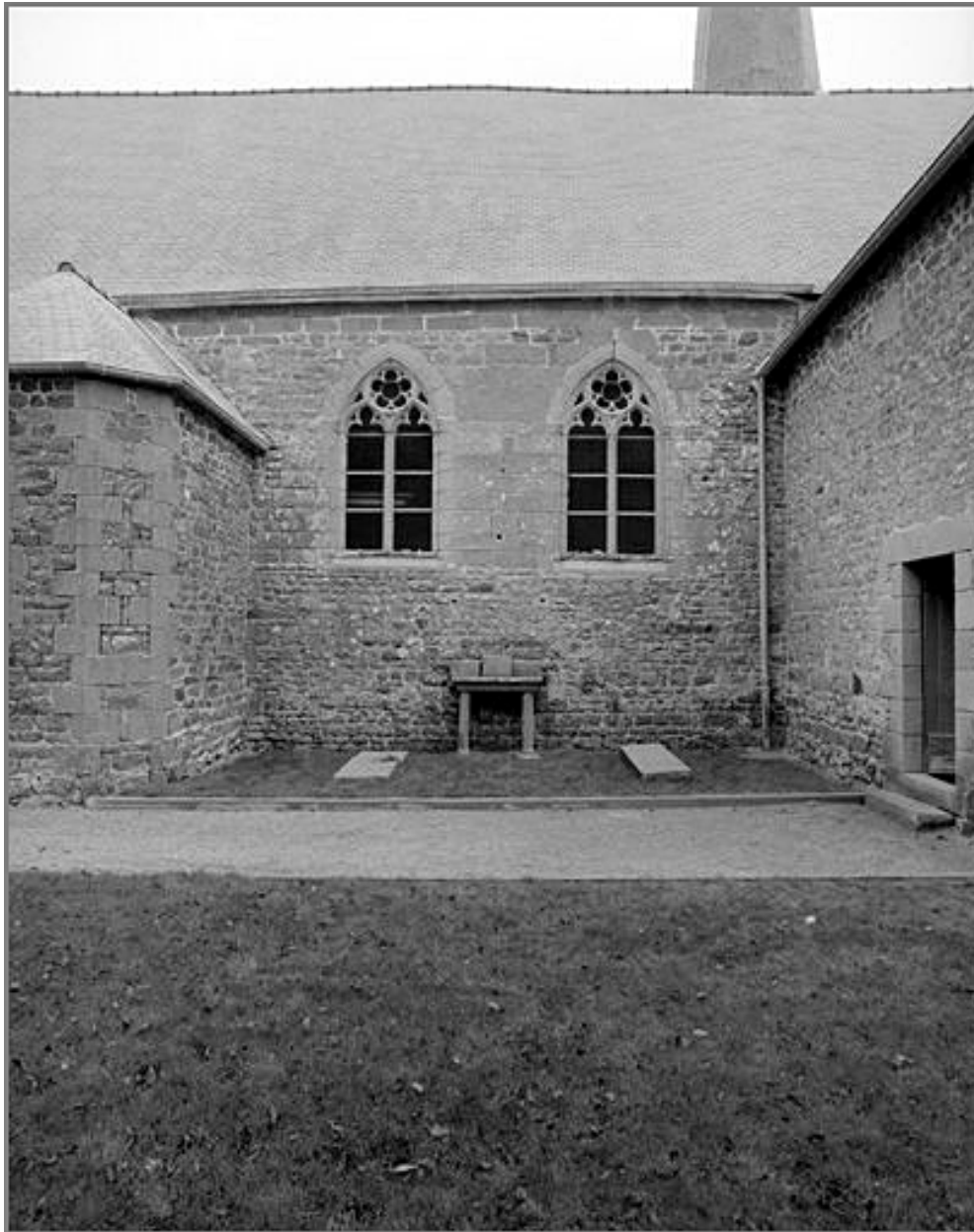
Elévation sud, partie ouest : vue générale avant restauration

IVR53_19923500902X

Auteur de l'illustration : Bernard Bègne, Auteur de l'illustration : M. Loyon

(c) Inventaire général, ADAGP

reproduction soumise à autorisation du titulaire des droits d'exploitation



Elévation sud, partie centrale : vue générale avant restauration

IVR53_19923500903X

Auteur de l'illustration : Bernard Bègne, Auteur de l'illustration : M. Loyon

(c) Inventaire général, ADAGP

reproduction soumise à autorisation du titulaire des droits d'exploitation



Elévation sud, partie est : vue générale avant restauration

IVR53_19923500904X

Auteur de l'illustration : Bernard Bègne, Auteur de l'illustration : M. Loyon

(c) Inventaire général, ADAGP

reproduction soumise à autorisation du titulaire des droits d'exploitation



Elévation sud, partie centrale, fenêtre : détail de l'inscription

IVR53_19923500915X

Auteur de l'illustration : Bernard Bègne, Auteur de l'illustration : M. Loyon

(c) Inventaire général, ADAGP

reproduction soumise à autorisation du titulaire des droits d'exploitation



Elévation est : vue générale avant restauration

IVR53_19923500906X

Auteur de l'illustration : Bernard Bègne, Auteur de l'illustration : M. Loyon

(c) Inventaire général, ADAGP

reproduction soumise à autorisation du titulaire des droits d'exploitation



Elévation est : détail de la jonction des toitures avant restauration

IVR53_19923500907X

Auteur de l'illustration : Bernard Bègne, Auteur de l'illustration : M. Loyon

(c) Inventaire général, ADAGP

reproduction soumise à autorisation du titulaire des droits d'exploitation



Elévation nord-ouest : vue générale avant restauration

IVR53_19923500905X

Auteur de l'illustration : Bernard Bègne, Auteur de l'illustration : M. Loyon

(c) Inventaire général, ADAGP

reproduction soumise à autorisation du titulaire des droits d'exploitation



Intérieur, mur nord, partie centrale : vue générale avant restauration

IVR53_19923500908X

Auteur de l'illustration : Bernard Bègne, Auteur de l'illustration : M. Loyon

(c) Inventaire général, ADAGP

reproduction soumise à autorisation du titulaire des droits d'exploitation



Intérieur, mur nord, partie centrale, niche : vue générale avant restauration

IVR53_19923500909X

Auteur de l'illustration : Bernard Bègne, Auteur de l'illustration : M. Loyon

(c) Inventaire général, ADAGP

reproduction soumise à autorisation du titulaire des droits d'exploitation



Intérieur, mur nord, partie centrale, niche : détail de l'inscription ouest

IVR53_19923500910X

Auteur de l'illustration : Bernard Bègne, Auteur de l'illustration : M. Loyon

(c) Inventaire général, ADAGP

reproduction soumise à autorisation du titulaire des droits d'exploitation



Intérieur, mur nord, partie centrale, niche : détail de l'inscription est

IVR53_19923500911X

Auteur de l'illustration : Bernard Bègne, Auteur de l'illustration : M. Loyon

(c) Inventaire général, ADAGP

reproduction soumise à autorisation du titulaire des droits d'exploitation



Intérieur, chapelle sud : détail de la croisée avant restauration

IVR53_19923500912X

Auteur de l'illustration : Bernard Bègne, Auteur de l'illustration : M. Loyon

(c) Inventaire général, ADAGP

reproduction soumise à autorisation du titulaire des droits d'exploitation



Intérieur, chapelle sud : détail d'une colonne avant restauration

IVR53_19923500913X

Auteur de l'illustration : Bernard Bègne, Auteur de l'illustration : M. Loyon

(c) Inventaire général, ADAGP

reproduction soumise à autorisation du titulaire des droits d'exploitation



Intérieur, chapelle sud : détail d'une colonne avant restauration

IVR53_19923500914X

Auteur de l'illustration : Bernard Bègne, Auteur de l'illustration : M. Loyon

(c) Inventaire général, ADAGP

reproduction soumise à autorisation du titulaire des droits d'exploitation



Vue générale sud

IVR53_20053501047NUCA

Auteur de l'illustration : Bernard Bègne

(c) Inventaire général, ADAGP

reproduction soumise à autorisation du titulaire des droits d'exploitation



Elévation sud : vue partielle

IVR53_20053501045NUCA

Auteur de l'illustration : Bernard Bègne

(c) Inventaire général, ADAGP

reproduction soumise à autorisation du titulaire des droits d'exploitation



Vue générale nord-ouest

IVR53_20053501043NUCA

Auteur de l'illustration : Bernard Bègne

(c) Inventaire général, ADAGP

reproduction soumise à autorisation du titulaire des droits d'exploitation



Elévation ouest : vue générale

IVR53_20053501041NUCA

Auteur de l'illustration : Bernard Bègne

(c) Inventaire général, ADAGP

reproduction soumise à autorisation du titulaire des droits d'exploitation



Elévation ouest : détail du porche

IVR53_20053501040NUCA

Auteur de l'illustration : Bernard Bègne

(c) Inventaire général, ADAGP

reproduction soumise à autorisation du titulaire des droits d'exploitation



Elévation est : vue générale

IVR53_20053501146NUCA

Auteur de l'illustration : Bernard Bègne

(c) Inventaire général, ADAGP

reproduction soumise à autorisation du titulaire des droits d'exploitation



Elévation sud : détail des baies centrales

IVR53_20053501056NUCA

Auteur de l'illustration : Bernard Bègne

(c) Inventaire général, ADAGP

reproduction soumise à autorisation du titulaire des droits d'exploitation



Vue intérieure prise de la nef vers le chœur

IVR53_20053502757NUCA

Auteur de l'illustration : Bernard Bègne

(c) Inventaire général, ADAGP

reproduction soumise à autorisation du titulaire des droits d'exploitation



Vue intérieure prise du chœur vers la nef

IVR53_20053502758NUCA

Auteur de l'illustration : Bernard Bègne

(c) Inventaire général, ADAGP

reproduction soumise à autorisation du titulaire des droits d'exploitation



Vue intérieure, vue vers la chapelle sud

IVR53_20053502762NUCA

Auteur de l'illustration : Bernard Bègne

(c) Inventaire général, ADAGP

reproduction soumise à autorisation du titulaire des droits d'exploitation