

Bretagne, Ille-et-Vilaine
Janzé

Prieuré de bénédictins, église paroissiale Saint-Martin Sacré-Coeur (Janzé)

Références du dossier

Numéro de dossier : IA00130802

Date de l'enquête initiale : 1994

Date(s) de rédaction : 1994

Cadre de l'étude : enquête thématique départementale Inventaire des églises et chapelles d'Ille-et-Vilaine

Degré d'étude : étudié

Désignation

Dénomination : prieuré, église paroissiale

Genre du destinataire : de bénédictins

Vocable : Saint-Martin, Sacré-Coeur

Compléments de localisation

Milieu d'implantation : en village

Références cadastrales : 1980, AC, 114

Historique

L'ancienne église priorale Saint-Martin, donnée à la fin du 11e siècle aux religieux de Marmoutiers par Raoul, fils d'Abelin de Janzé, se trouvait sur l'actuelle place de la mairie. Elle conservait une partie romane à la base de la tour, une nef à trois vaisseaux construite en 1625 et un choeur à pans coupés. Au nord, se trouvait une chapelle de la fin du 15e siècle, sur la façade ouest un porche Renaissance. L'église actuelle a été construite au nord de l'agglomération sur les plans de Jules et Henri Mellet, la première pierre fut bénite par Mgr Brossais-Saint-Marc le 18 octobre 1874 (date portée) et l'église consacrée le 21 décembre 1885 par Mgr Place. L'église est achevée en 1887.

Vitraux datés 1880, signés Champigneulle. Vitraux datés 1985, signés atelier de Janzé dans l'ancienne sacristie nord transformée en oratoire.

Période(s) principale(s) : 3e quart 19e siècle, 4e quart 19e siècle, 4e quart 20e siècle

Dates : 1625 (porte la date), 1874 (porte la date), 1880 (daté par source), 1985 (porte la date)

Auteur(s) de l'oeuvre : Jules Mellet (architecte,), Henri Mellet (architecte,)

Description

Plan en croix latine, voûte d'ogives, voûte d'arêtes, coupole, clocher-porche, chevet arrondi. Parti d'ensemble de style néo-roman. Décor sculpté important notamment aux corbeilles des chapiteaux. Alternance des matériaux.

Éléments descriptifs

Matériau(x) du gros-oeuvre, mise en oeuvre et revêtement : grès ; granite ; moellon ; pierre de taille ; appareil mixte

Matériau(x) de couverture : ardoise

Plan : plan en croix latine

Étage(s) ou vaisseau(x) : 3 vaisseaux

Couvrements : voûte d'ogives ; voûte d'arêtes ; coupole ; , en brique

Type(s) de couverture : flèche en maçonnerie ; toit à longs pans ; appentis ; croupe ronde

Typologies et état de conservation

Typologies : clocher-porche ; chevet arrondi ; style néo-roman

Décor

Techniques : vitrail, sculpture

Statut, intérêt et protection

Protections : inscrit MH, 2016/04/18

Section AC, parcelle n°114 (inscription en totalité)

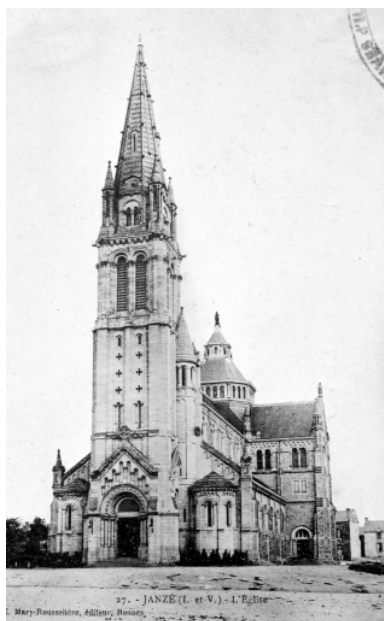
Statut de la propriété : propriété publique

Annexe 1

19933500570X : AD, Ile-et-Vilaine, 6Fi.

19933500571X : AD, Ile-et-Vilaine, 6Fi.

Illustrations



Elévation Sud : vue générale (Carte postale ancienne, AD35 : 6Fi)
Phot. Guy Artur, Phot. Norbert Lambart
IVR53_19933500570X



Carte postale ancienne - Intérieur, chœur : vue générale.
Phot. Guy Artur, Phot. Norbert Lambart
IVR53_19933500571X



Elévation Sud : vue générale
Phot. Guy Artur, Phot. Norbert Lambart
IVR53_19943501428X



Elévation Sud-Ouest : vue générale
Phot. Guy Artur, Phot. Norbert Lambart



Elévation Sud, partie basse : vue générale
Phot. Guy Artur, Phot. Norbert Lambart
IVR53_19943501429X

IVR53_19943501430X

Elévation Nord-Ouest : vue générale

Phot. Guy Artur, Phot.

Norbert Lambart

IVR53_19943501432X



Phot. Delia Gaulin-Crespel
IVR53_20183500338NUCA



Phot. Delia Gaulin-Crespel
IVR53_20183500339NUCA



Phot. Delia Gaulin-Crespel
IVR53_20183500340NUCA



Phot. Delia Gaulin-Crespel
IVR53_20183500341NUCA

Dossiers liés

Dossiers de synthèse :

Les églises et chapelles d'Ile-et-Vilaine (IA00131084)

Oeuvre(s) contenue(s) :

Auteur(s) du dossier : Isabelle Barbedor, Véronique Orain

Copyright(s) : (c) Inventaire général ; (c) Conseil général d'Ile-et-Vilaine



Elévation Sud : vue générale (Carte postale ancienne, AD35 : 6Fi)

IVR53_19933500570X

Auteur de l'illustration : Guy Artur, Auteur de l'illustration : Norbert Lambart

(c) Inventaire général, ADAGP

reproduction soumise à autorisation du titulaire des droits d'exploitation



24. - JANZÉ (I.-et-V.). - Intérieur de l'Eglise
E. Mary-Rousselière, édit., Rennes

Carte postale ancienne - Intérieur, chœur : vue générale.

IVR53_19933500571X

Auteur de l'illustration : Guy Artur, Auteur de l'illustration : Norbert Lambart

(c) Inventaire général, ADAGP

reproduction soumise à autorisation du titulaire des droits d'exploitation



Elévation Sud : vue générale

IVR53_19943501428X

Auteur de l'illustration : Guy Artur, Auteur de l'illustration : Norbert Lambart

(c) Inventaire général, ADAGP

reproduction soumise à autorisation du titulaire des droits d'exploitation



Elévation Sud-Ouest : vue générale

IVR53_19943501430X

Auteur de l'illustration : Guy Artur, Auteur de l'illustration : Norbert Lambart

(c) Inventaire général, ADAGP

reproduction soumise à autorisation du titulaire des droits d'exploitation



Elévation Nord-Ouest : vue générale

IVR53_19943501432X

Auteur de l'illustration : Guy Artur, Auteur de l'illustration : Norbert Lambart

(c) Inventaire général, ADAGP

reproduction soumise à autorisation du titulaire des droits d'exploitation



Elévation Sud, partie basse : vue générale

IVR53_19943501429X

Auteur de l'illustration : Guy Artur, Auteur de l'illustration : Norbert Lambart

(c) Inventaire général, ADAGP

reproduction soumise à autorisation du titulaire des droits d'exploitation



IVR53_20183500338NUCA

Auteur de l'illustration : Delia Gaulin-Crespel

(c) Région Bretagne

reproduction soumise à autorisation du titulaire des droits d'exploitation



IVR53_20183500339NUCA

Auteur de l'illustration : Delia Gaulin-Crespel

(c) Région Bretagne

reproduction soumise à autorisation du titulaire des droits d'exploitation



IVR53_20183500340NUCA

Auteur de l'illustration : Delia Gaulin-Crespel

(c) Région Bretagne

reproduction soumise à autorisation du titulaire des droits d'exploitation



IVR53_20183500341NUCA

Auteur de l'illustration : Delia Gaulin-Crespel

(c) Région Bretagne

reproduction soumise à autorisation du titulaire des droits d'exploitation