

Bretagne, Ille-et-Vilaine
Le Châtelier
le Fretay

Château du Fretay (détruit) (Le Châtelier)

Références du dossier

Numéro de dossier : IA35046323

Date de l'enquête initiale : 1986

Date(s) de rédaction : 1986, 2004

Cadre de l'étude : inventaire topographique , enquête thématique régionale Inventaire des châteaux du 19e siècle en Bretagne

Degré d'étude : étudié

Désignation

Dénomination : château

Parties constituantes non étudiées : chapelle, parc, communs, mur de clôture, étang

Compléments de localisation

Milieu d'implantation : en écart

Références cadastrales : 1948. A1 154, 155, 156, 157

Historique

Château construit sur le site d'un ancien manoir au 19e siècle, détruit au 20e siècle ; une ancienne chapelle était aménagée en relais de chasse dans les années 1970. La propriété, close de murs, existe toujours.

Période(s) principale(s) : 1ère moitié 19e siècle

Personne(s) liée(s) à l'histoire de l'oeuvre : ? de Saint-Gilles (propriétaire, attribution par travaux historiques)

Description

Néoclassique dans le style de Durand.

Éléments descriptifs

Matériau(x) du gros-oeuvre, mise en oeuvre et revêtement : enduit

Matériau(x) de couverture : ardoise

Plan : plan symétrique

Étage(s) ou vaisseau(x) : 2 étages carrés

Élévations extérieures : élévation à travées, élévation ordonnancée

Type(s) de couverture : toit à longs pans ; noue

Typologies et état de conservation

État de conservation : détruit

Statut, intérêt et protection

Statut de la propriété : propriété privée

Références documentaires

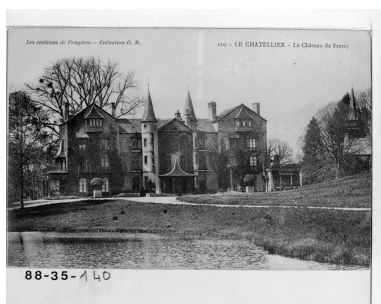
Documents figurés

- **Fleurigné (I. et V.) Le château de Bois Février**
A.D. 35, Fonds Lagrée : 6 Fi (cartes postales anciennes).
Archives départementales d'Ille-et-Vilaine

Bibliographie

- **Géographie pittoresque du département d'Ille-et-Vilaine**
ORAIN, Adolphe. **Géographie pittoresque du département d'Ille-et-Vilaine**. Rennes : imp. A. Le Roy, 1882.
p. 252

Illustrations



Vue générale
Phot. Guy Artur, Phot.
Norbert Lambart
IVR53_19883500140X

Dossiers liés

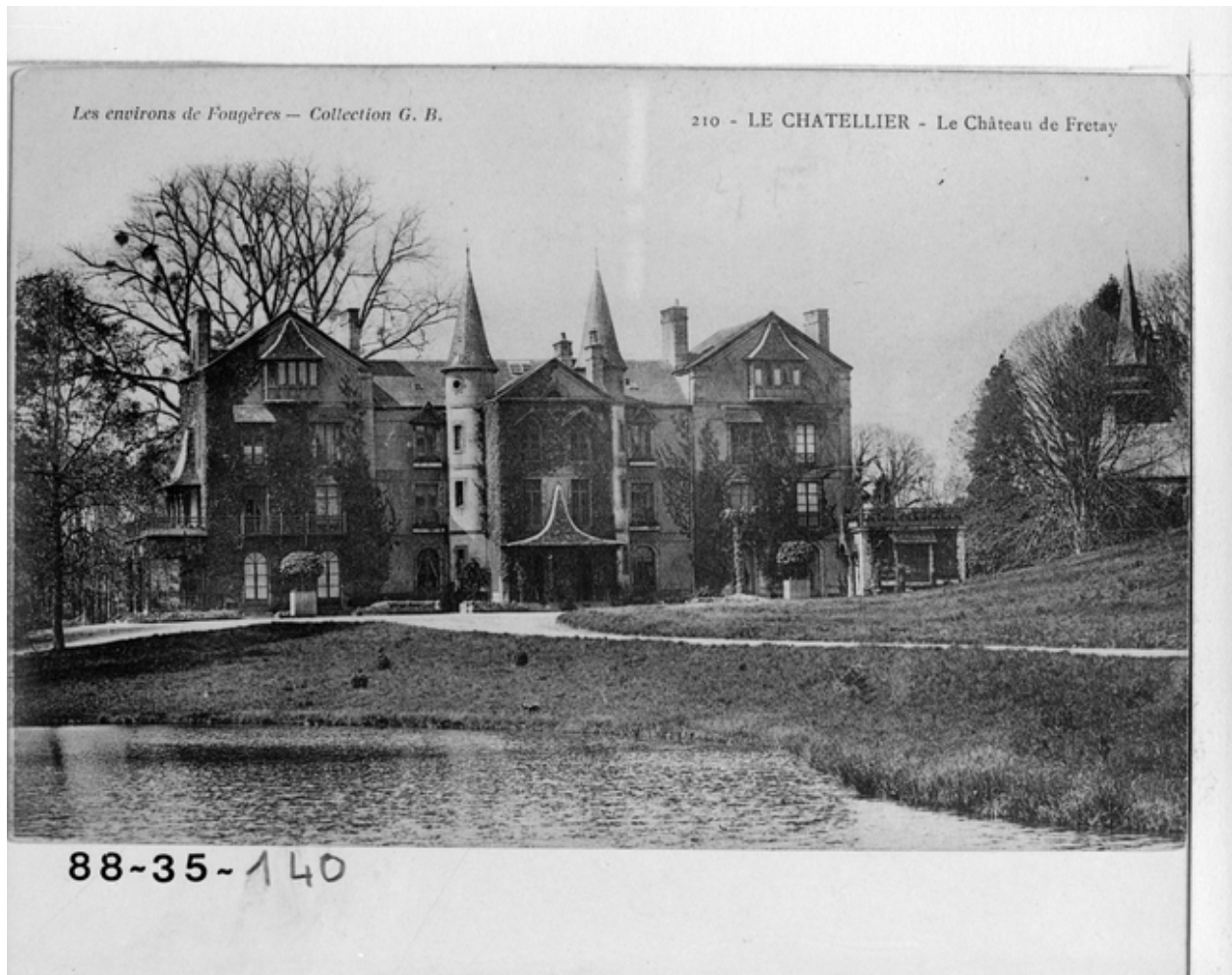
Dossiers de synthèse :

Les châteaux du 19^e siècle en Bretagne (IA35046224)

Oeuvre(s) contenue(s) :

Auteur(s) du dossier : Elise Lauranceau

Copyright(s) : (c) Inventaire général



Vue générale

IVR53_19883500140X

Auteur de l'illustration : Guy Artur, Auteur de l'illustration : Norbert Lambart

(c) Inventaire général, ADAGP

reproduction soumise à autorisation du titulaire des droits d'exploitation