

Bretagne, Ille-et-Vilaine  
Saint-Domineuc  
place de l' Eglise

## Eglise paroissiale Saint-Domineuc, place de l'Eglise (Saint-Domineuc)

### Références du dossier

Numéro de dossier : IA00130891

Date de l'enquête initiale : 1994

Date(s) de rédaction : 1994, 2006

Cadre de l'étude : enquête thématique départementale Inventaire des églises et chapelles d'Ille-et-Vilaine, inventaire préliminaire Saint-Domineuc

Degré d'étude : étudié

### Désignation

Dénomination : église paroissiale

Parties constituantes non étudiées : monument aux morts

### Compléments de localisation

Milieu d'implantation : en village

Références cadastrales : 1982, AC, 215

### Historique

Ancienne trêve de Tinténiac érigée en paroisse au début du 13e siècle, elle était anciennement dédiée à saint Docmael, évêque breton. L' église conserve de la période romane des vestiges dans le gros-oeuvre de la nef. Sa porte sud date de la 1ère moitié du 15e siècle. Elle avait du être reconstruite partiellement également au 16e siècle, la date de 1515 s'y situait autrefois sur le pignon occidental et la date de 1560 est toujours visible sur la porte remployée du transept nord. Le choeur et le transept plus élevés sont reconstruits en 1833 et le clocher-porche en 1861 par l'architecte Aristide Tourneux.

Période(s) principale(s) : 2e quart 19e siècle, 3e quart 19e siècle

Période(s) secondaire(s) : 12e siècle, 15e siècle, 16e siècle

Dates : 1560 (daté par source), 1833 (daté par source), 1861 (daté par source)

Auteur(s) de l'oeuvre : Aristide Tourneux (architecte, attribution par source)

### Description

Plan en croix latine, lambris de couverture, clocher-porche, sacristie à étage, chevet à pans coupés.

### Éléments descriptifs

Matériau(x) du gros-oeuvre, mise en oeuvre et revêtement : schiste ; granite ; pierre de taille ; appareil mixte

Matériau(x) de couverture : ardoise

Plan : plan en croix latine

Étage(s) ou vaisseau(x) : 1 vaisseau

Couvrements : lambris de couverture

### Typologies et état de conservation

Typologies : clocher-porche ; chevet à pans coupés

## Statut, intérêt et protection

Statut de la propriété : propriété publique

## Références documentaires

### Documents d'archive

- A.D. Ille-et-Vilaine : 2 O 266-13 ; église et presbytère : dessin de reconstruction partielle de l'église et de réparation au clocher ; dossier de projet de presbytère 1832-1899.

### Documents figurés

- **Département d'Ille-et-Vilaine. Commune de Saint-Domineuc. Construction d'une tour et restauration de l'église. Plan.** Plume, encre de Chine aquarelle par Aristide Tourneux architecte, 1861. (A. D. Ille-et-Vilaine série : 2 O GF 7).
- **Département d'Ille-et-Vilaine. Commune de Saint-Domineuc. Construction d'une tour et restauration de l'église. Façade principale.** Plume, encre de Chine aquarelle par Aristide Tourneux architecte, 1861. (A. D. Ille-et-Vilaine série : 2 O GF 7).
- **Département d'Ille-et-Vilaine. Commune de Saint-Domineuc. Construction d'une tour et restauration de l'église. Coupe sur les bas-côtés. Façade latérale.** Plume, encre de Chine aquarelle par Aristide Tourneux architecte, 1861. (A. D. Ille-et-Vilaine série : 2 O GF 7).
- **St-Domineuc (I.-et-V.). L'Eglise.** Carte postale, A. Lamiré, Editeur, Rennes, [s. d.] (A. D. Ille-et-Vilaine : 6 Fi).
- **Département d'Ille-et-Vilaine. Commune de Saint-Domineuc. Construction d'une tour et restauration de l'église. Coupe transversale. Coupe longitudinale.** Plume, encre de Chine aquarelle par Aristide Tourneux architecte, 1861. (A. D. Ille-et-Vilaine série : 2 O GF 7).
- **St-Domineuc (I.-et-V.). L'Eglise et la place.** Carte postale, A. Lamiré, Editeur, Rennes, [s. d.] (A. D. Ille-et-Vilaine : 6 Fi).

## Bibliographie

- **Le département d'Ille-et-Vilaine, Histoire, Archéologie, Monuments.**  
BANEAT, Paul. **Le département d'Ille-et-Vilaine, Histoire, Archéologie, Monuments.** Rennes : J. Larcher, 1929.  
Région Bretagne (Service de l'Inventaire du patrimoine culturel)
- **Pouillé historique de l'archevêché de Rennes**  
GUILLOTIN DE CORSON, Amédée, *Pouillé historique de l'archevêché de Rennes*, Rennes : Fougeray, Paris : René Haton, 1884.  
Région Bretagne (Service de l'Inventaire du patrimoine culturel) : USU sur pl. (v)
- **Ille-et-Vilaine. Eglises et Chapelles**  
INVENTAIRE GÉNÉRAL DES MONUMENTS ET DES RICHESSES ARTISTIQUES DE LA FRANCE.  
Région Bretagne. **Ille-et-Vilaine. Eglises et Chapelles**, par ORAIN Véronique, avec la collaboration de BARBEDOR Isabelle, DUFIEF-MOIREZ Denise, RIOULT Jean-Jacques. Rennes : Association pour l'Inventaire Bretagne, 1996, (Indicateurs du patrimoine).  
Région Bretagne (Service de l'Inventaire du patrimoine culturel)

## Annexe 1

20063507151NUCA : AD, Ille-et-Vilaine, 2 O GF 7.  
20063507152NUCA : AD, Ille-et-Vilaine, 2 O GF 7.  
20063507153NUCA : AD, Ille-et-Vilaine, 2 O GF 7.  
20063507154NUCA : AD, Ille-et-Vilaine, 2 O GF 7.  
20063507155NUCA : AD, Ille-et-Vilaine, 2 O GF 7.  
20063507156NUCA : AD, Ille-et-Vilaine, 2 O GF 7.  
19933500881X : AD, Ille-et-Vilaine, 6Fi.

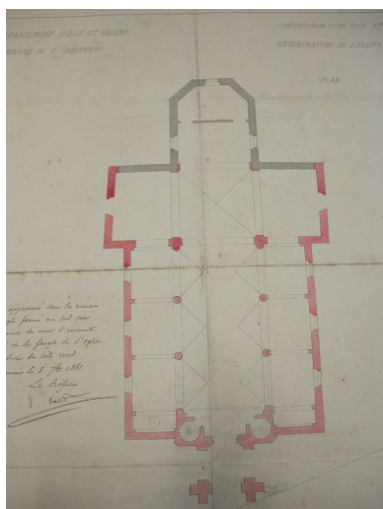
### Données complémentaires

#### Données complémentaires architecture IP35

Données complémentaires architecture IP35 : inventaire préliminaire des communes du département d'Ille-et-Vilaine

HYPOI	sans objet
HYPOE	éclaté
MURS1	schiste ; granite ; pierre de taille ; appareil mixte
SCLE1	2e quart 19e siècle ; 3e quart 19e siècle
IAUT	typicum
ICHR	typicum
IESP	typicum région ou pays
ICONTX	intégré
PINTE	Oeuvre étudiée lors de l'enquête thématique préliminaire terminée en 1994, sur les églises et chapelles d' Ille-et-Vilaine. Une mise à jour des données a été effectuée lors de l'enquête communale.
SEL	étudié

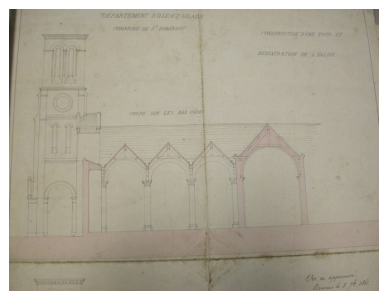
### Illustrations



Plan - Construction d'une tour et restauration de l'église



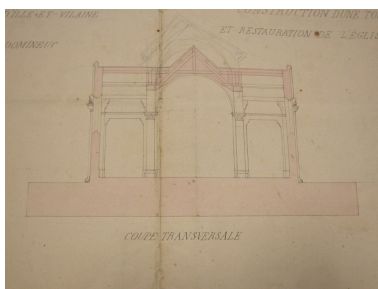
Façade principale  
Repro. Stéphanie Ménard,  
Autr. Aristide Tourneux



Coupe sur les bas-côtés  
Repro. Stéphanie Ménard,  
Autr. Aristide Tourneux  
IVR53\_20063507153NUCA

Repro. Stéphanie Ménard,  
Autr. Aristide Tourneux  
IVR53\_20063507151NUCA

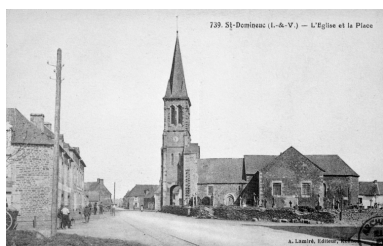
IVR53\_20063507152NUCA



Façade latérale  
Repro. Stéphanie Ménard,  
Autr. Aristide Tourneux  
IVR53\_20063507154NUCA

Coupe transversale  
Repro. Stéphanie Ménard,  
Autr. Aristide Tourneux  
IVR53\_20063507155NUCA

Coupe longitudinale  
Repro. Stéphanie Ménard,  
Autr. Aristide Tourneux  
IVR53\_20063507156NUCA



Carte postale ancienne -  
Elévation Sud : vue générale  
Phot. Guy Artur, Phot.  
Norbert Lambart  
IVR53\_19933500881X



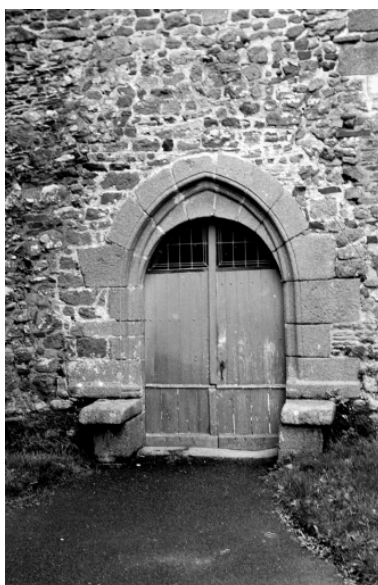
Elévation Sud-Est : vue générale  
Phot. Guy Artur, Phot.  
Norbert Lambart  
IVR53\_19943500737X



Elévation Sud : vue générale.  
Phot. Guy Artur, Phot.  
Norbert Lambart  
IVR53\_19943500736X



Elévation Sud, clocher : vue générale.  
Phot. Guy Artur, Phot.  
Norbert Lambart  
IVR53\_19943500735X



Détail de porte  
Phot. A. Le Bihan  
IVR53\_19703501782NUC



Détail de fenêtre  
Phot. A. Le Bihan  
IVR53\_19703501783NUC



Vue sud-est  
Phot. Sabrina Dalibard  
IVR53\_20063507161NUCA



Vue nord-ouest  
Phot. Sabrina Dalibard  
IVR53\_20063507162NUCA



Le clocher  
Phot. Sabrina Dalibard  
IVR53\_20063507163NUCA



Le porche d'entrée  
Phot. Sabrina Dalibard  
IVR53\_20063507164NUCA



Porte du transept sud  
Phot. Sabrina Dalibard  
IVR53\_20063507165NUCA



Petite fenêtre  
Phot. Sabrina Dalibard  
IVR53\_20063507166NUCA



Porte transept nord  
Phot. Sabrina Dalibard  
IVR53\_20063507167NUCA



Date portée (1560) sur le linteau  
de la porte du transept nord  
Phot. Sabrina Dalibard  
IVR53\_20063507168NUCA



Vue intérieure prise  
de la nef vers le chœur  
Phot. Bernard Bègne  
IVR53\_20063500073NUCA



Vue intérieure prise  
du chœur vers la nef  
Phot. Bernard Bègne  
IVR53\_20063500074NUCA

## Dossiers liés

### Dossiers de synthèse :

Les églises et chapelles d'Ille-et-Vilaine (IA00131084)

Architecture religieuse, funéraire ou commémorative sur la commune de Saint-Domineuc (IA35041345) Bretagne, Ille-et-Vilaine, Saint-Domineuc

### Oeuvre(s) contenue(s) :

Le patrimoine mobilier de l'église (IM35019917) Bretagne, Ille-et-Vilaine, Saint-Domineuc, place de l' Eglise

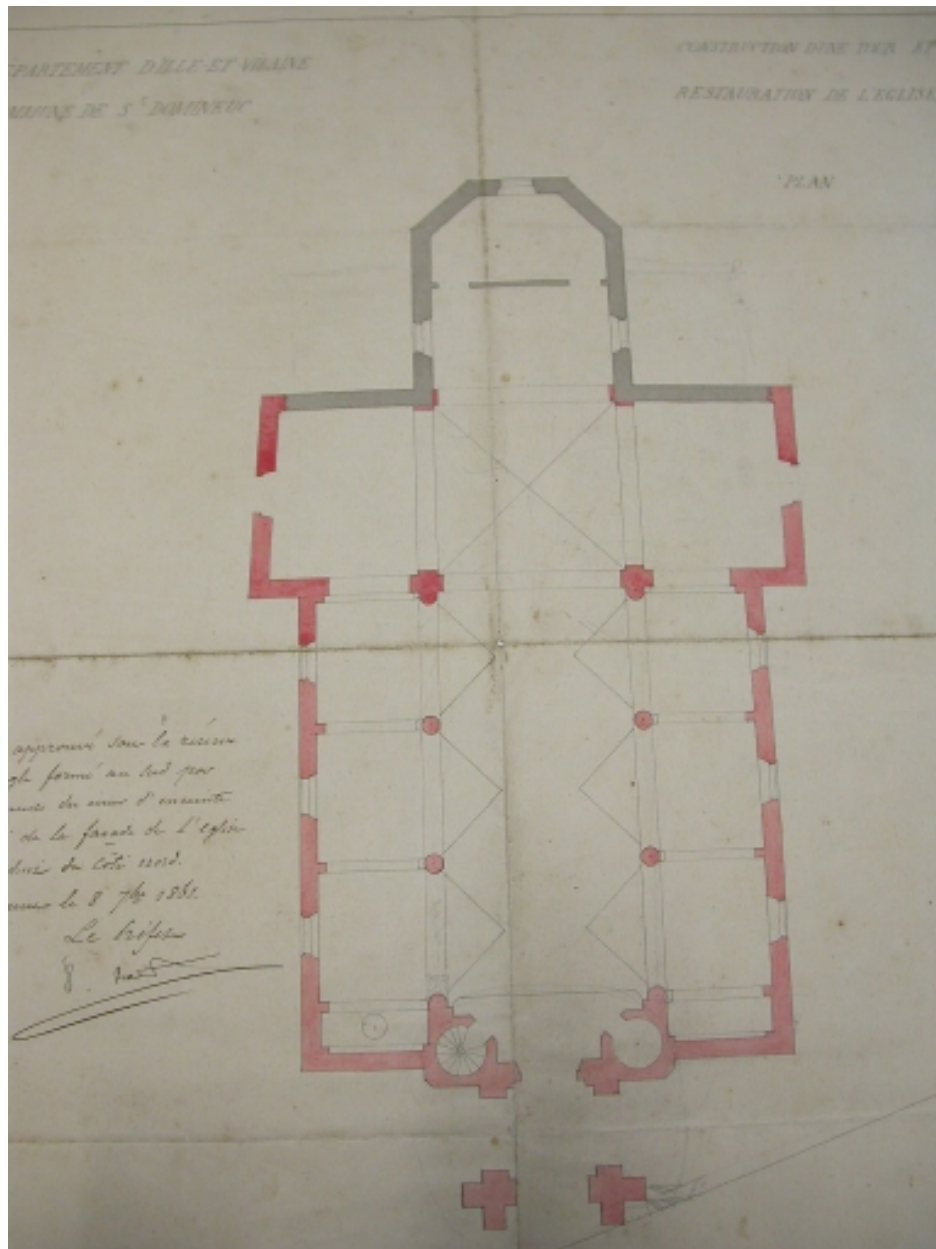
### Oeuvre(s) en rapport :

Village de Saint-Domineuc (IA35041352) Bretagne, Ille-et-Vilaine, Saint-Domineuc

Monument aux morts, place de l'Eglise (Saint-Domineuc) (IA35041369) Bretagne, Ille-et-Vilaine, Saint-Domineuc, place de l' Eglise

Auteur(s) du dossier : Isabelle Barbedor, Véronique Orain

Copyright(s) : (c) Inventaire général



Plan - Construction d'une tour et restauration de l'église

IVR53\_20063507151NUCA

Auteur de l'illustration (reproduction) : Stéphanie Ménard

Auteur du document reproduit : Aristide Tourneux

(c) Conseil général d'Ille-et-Vilaine

reproduction soumise à autorisation du titulaire des droits d'exploitation



Façade principale

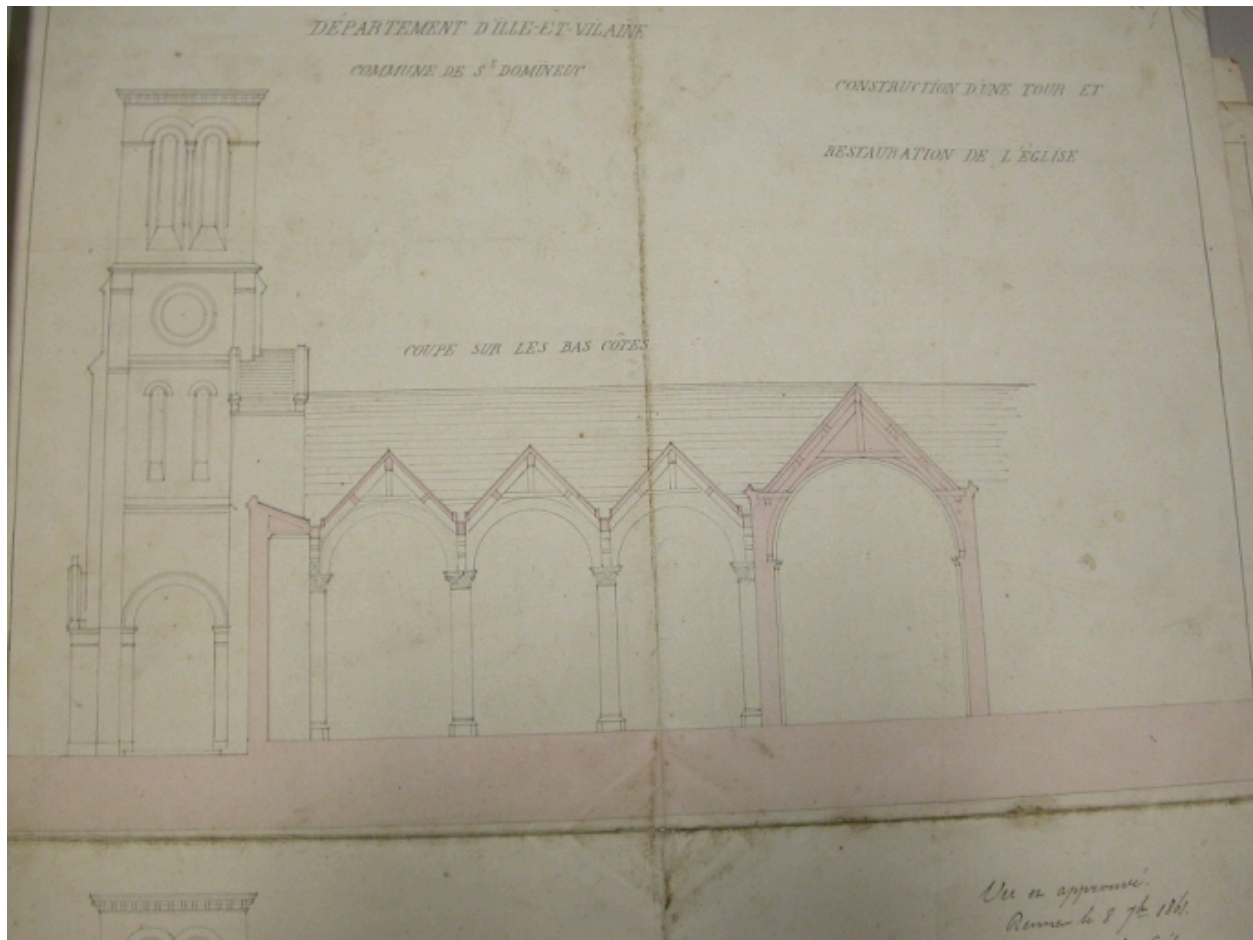
IVR53\_20063507152NUCA

Auteur de l'illustration (reproduction) : Stéphanie Ménard

Auteur du document reproduit : Aristide Tourneux

(c) Conseil général d'Ille-et-Vilaine

reproduction soumise à autorisation du titulaire des droits d'exploitation



Coupe sur les bas-côtés

IVR53\_20063507153NUCA

Auteur de l'illustration (reproduction) : Stéphanie Ménard

Auteur du document reproduit : Aristide Tourneux

(c) Conseil général d'Ille-et-Vilaine

reproduction soumise à autorisation du titulaire des droits d'exploitation



Façade latérale

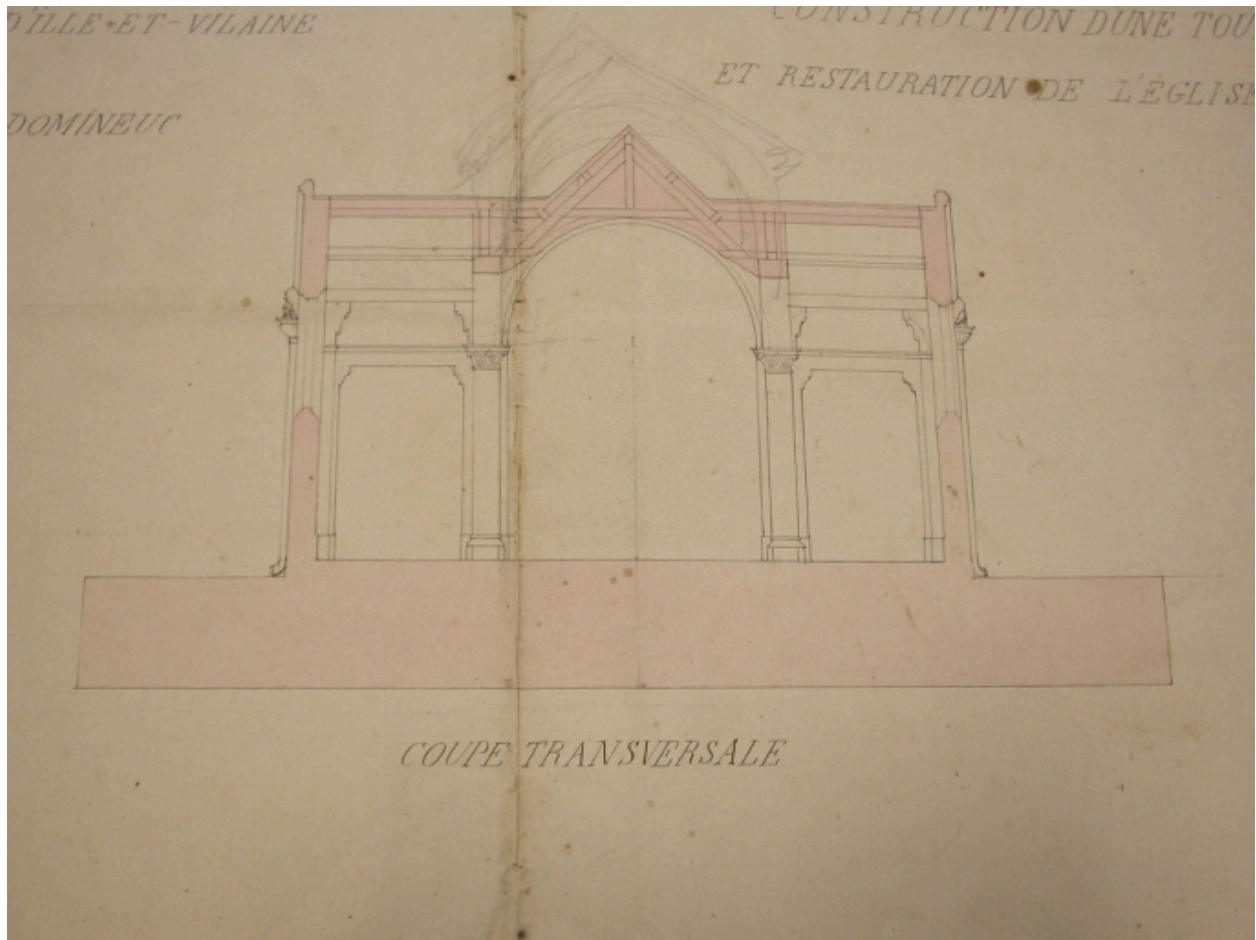
IVR53\_20063507154NUCA

Auteur de l'illustration (reproduction) : Stéphanie Ménard

Auteur du document reproduit : Aristide Tourneux

(c) Conseil général d'Ille-et-Vilaine

reproduction soumise à autorisation du titulaire des droits d'exploitation



Coupe transversale

IVR53\_20063507155NUCA

Auteur de l'illustration (reproduction) : Stéphanie Ménard

Auteur du document reproduit : Aristide Tourneux

(c) Conseil général d'Ille-et-Vilaine

reproduction soumise à autorisation du titulaire des droits d'exploitation



Coupe longitudinale

IVR53\_20063507156NUCA

Auteur de l'illustration (reproduction) : Stéphanie Ménard

Auteur du document reproduit : Aristide Tourneux

(c) Conseil général d'Ille-et-Vilaine

reproduction soumise à autorisation du titulaire des droits d'exploitation



Carte postale ancienne - Elévation Sud : vue générale

IVR53\_19933500881X

Auteur de l'illustration : Guy Artur, Auteur de l'illustration : Norbert Lambart

(c) Inventaire général, ADAGP

reproduction soumise à autorisation du titulaire des droits d'exploitation



Elévation Sud-Est : vue générale

IVR53\_19943500737X

Auteur de l'illustration : Guy Artur, Auteur de l'illustration : Norbert Lambart

(c) Inventaire général, ADAGP

reproduction soumise à autorisation du titulaire des droits d'exploitation



Elévation Sud : vue générale.

IVR53\_19943500736X

Auteur de l'illustration : Guy Artur, Auteur de l'illustration : Norbert Lambart

(c) Inventaire général, ADAGP

reproduction soumise à autorisation du titulaire des droits d'exploitation



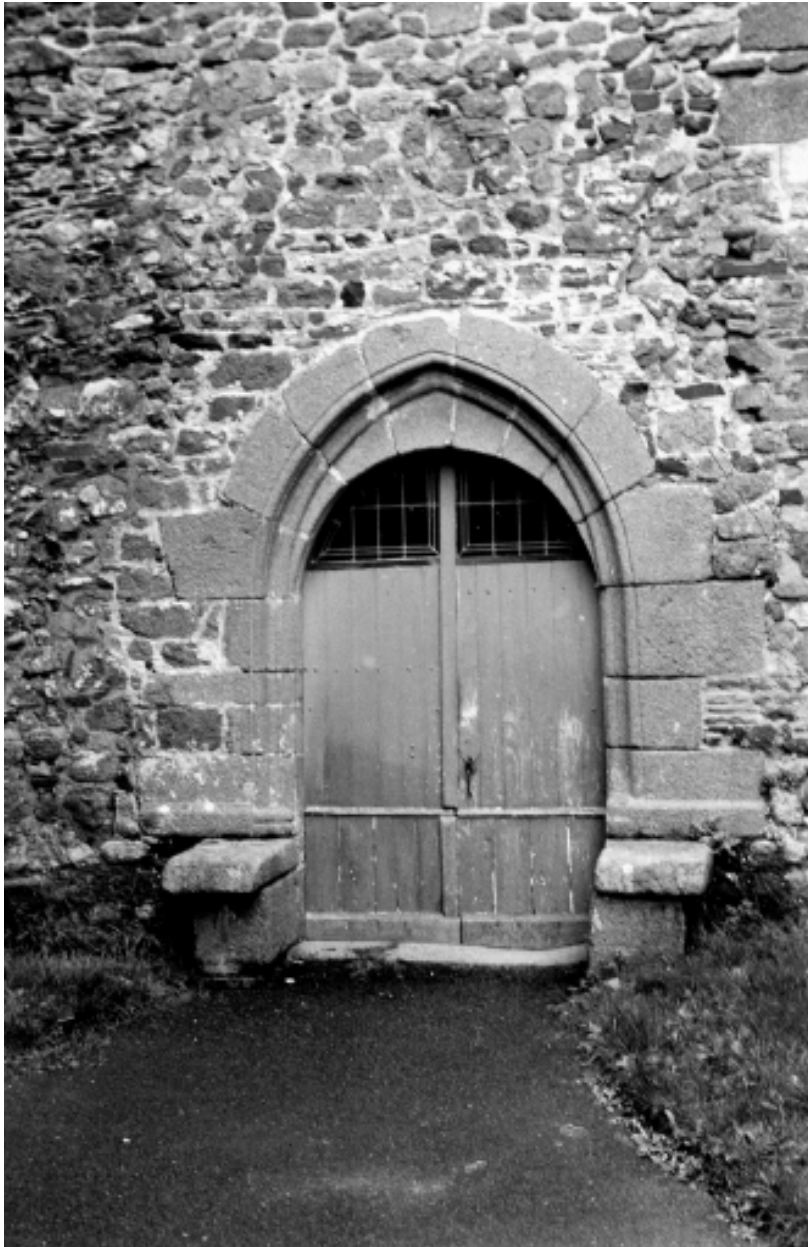
Elévation Sud, clocher : vue générale.

IVR53\_19943500735X

Auteur de l'illustration : Guy Artur, Auteur de l'illustration : Norbert Lambart

(c) Inventaire général, ADAGP

reproduction soumise à autorisation du titulaire des droits d'exploitation



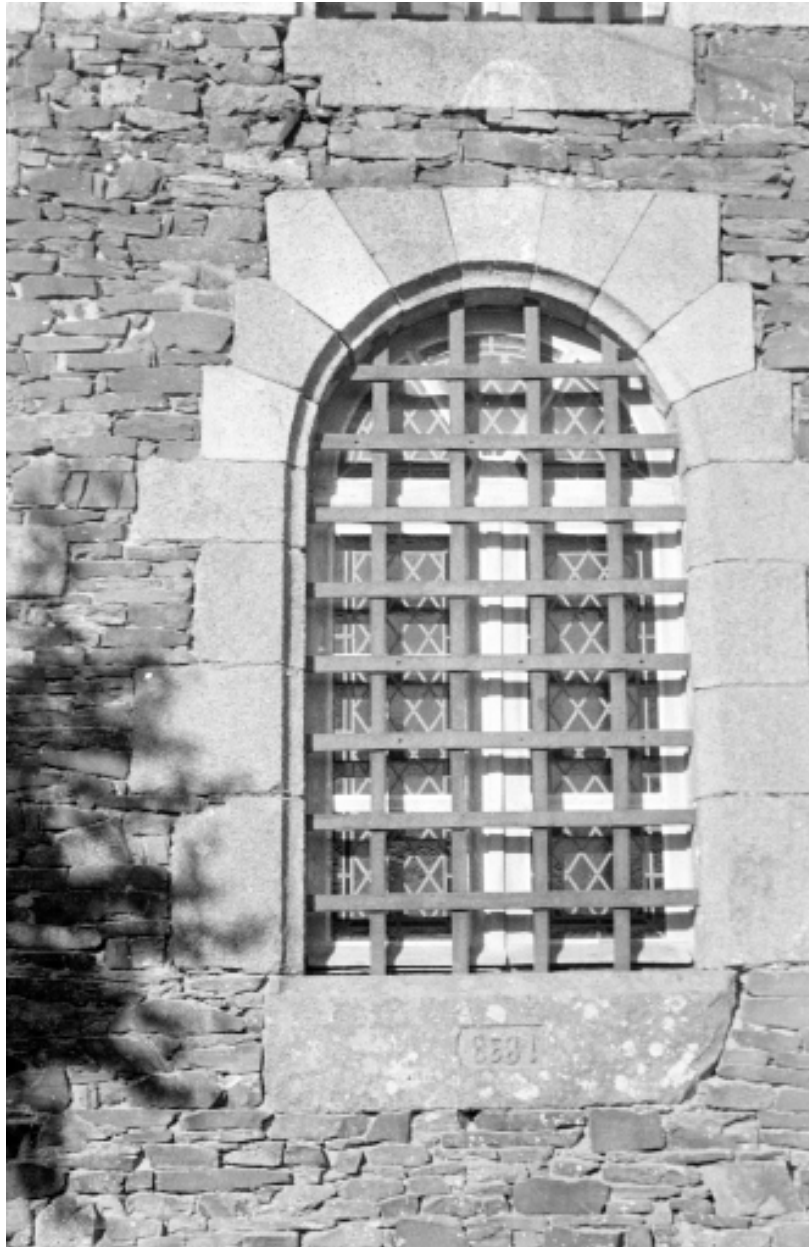
Détail de porte

IVR53\_19703501782NUC

Auteur de l'illustration : A. Le Bihan

(c) Inventaire général, ADAGP

reproduction soumise à autorisation du titulaire des droits d'exploitation



Détail de fenêtre

IVR53\_19703501783NUC

Auteur de l'illustration : A. Le Bihan

(c) Inventaire général, ADAGP

reproduction soumise à autorisation du titulaire des droits d'exploitation



Vue sud-est

IVR53\_20063507161NUCA

Auteur de l'illustration : Sabrina Dalibard

(c) Inventaire général, ADAGP

reproduction soumise à autorisation du titulaire des droits d'exploitation



Vue nord-ouest

IVR53\_20063507162NUCA

Auteur de l'illustration : Sabrina Dalibard

(c) Inventaire général, ADAGP

reproduction soumise à autorisation du titulaire des droits d'exploitation



Le clocher

IVR53\_20063507163NUCA

Auteur de l'illustration : Sabrina Dalibard

(c) Inventaire général, ADAGP

reproduction soumise à autorisation du titulaire des droits d'exploitation



Le porche d'entrée

IVR53\_20063507164NUCA

Auteur de l'illustration : Sabrina Dalibard

(c) Inventaire général, ADAGP

reproduction soumise à autorisation du titulaire des droits d'exploitation



Porte du transept sud

IVR53\_20063507165NUCA

Auteur de l'illustration : Sabrina Dalibard

(c) Inventaire général, ADAGP

reproduction soumise à autorisation du titulaire des droits d'exploitation



Petite fenêtre

IVR53\_20063507166NUCA

Auteur de l'illustration : Sabrina Dalibard

(c) Inventaire général, ADAGP

reproduction soumise à autorisation du titulaire des droits d'exploitation



Porte transept nord

IVR53\_20063507167NUCA

Auteur de l'illustration : Sabrina Dalibard

(c) Inventaire général, ADAGP

reproduction soumise à autorisation du titulaire des droits d'exploitation



Date portée (1560) sur le linteau de la porte du transept nord

IVR53\_20063507168NUCA

Auteur de l'illustration : Sabrina Dalibard

(c) Inventaire général, ADAGP

reproduction soumise à autorisation du titulaire des droits d'exploitation



Vue intérieure prise de la nef vers le chœur

IVR53\_20063500073NUCA

Auteur de l'illustration : Bernard Bègne

(c) Inventaire général, ADAGP

reproduction soumise à autorisation du titulaire des droits d'exploitation



Vue intérieure prise du chœur vers la nef

IVR53\_20063500074NUCA

Auteur de l'illustration : Bernard Bègne

(c) Inventaire général, ADAGP

reproduction soumise à autorisation du titulaire des droits d'exploitation