

Bretagne, Ille-et-Vilaine
Miniac-sous-Bécherel

Eglise paroissiale Saint-Pierre (Miniac-sous-Bécherel)

Références du dossier

Numéro de dossier : IA00007963

Date de l'enquête initiale : 1983

Date(s) de rédaction : 1984, 1994

Cadre de l'étude : inventaire topographique Miniac-sous-Bécherel, enquête thématique départementale Inventaire des églises et chapelles d'Ille-et-Vilaine

Degré d'étude : étudié

Désignation

Dénomination : église paroissiale

Vocable : Saint-Pierre

Parties constituantes non étudiées : enclos, ossuaire

Compléments de localisation

Milieu d'implantation : en village

Références cadastrales : 1980, A2, 612

Historique

Façade et clocher de la 2^{ème} moitié du 15^e siècle. Partie du mur sud de la nef du 2^e quart du 16^e siècle : 1544 (date portée sur une fenêtre) . Nef et porche ossuaire du début du 2^e quart du 17^e siècle : le porche porte la date 1625. Choeur du 3^e quart du 17^e siècle : 1670 (date portée) .

Période(s) principale(s) : 15^e siècle, 2^e quart 17^e siècle, 3^e quart 17^e siècle

Période(s) secondaire(s) : 2^e quart 16^e siècle

Dates : 1544 (porte la date), 1625 (porte la date), 1670 (porte la date)

Description

Plan en croix latine, lambris de couverture, clocher latéral, porche latéral, chevet à pans coupés.

Éléments descriptifs

Matériau(x) du gros-oeuvre, mise en oeuvre et revêtement : granite ; calcaire ; moellon ; pierre de taille

Matériau(x) de couverture : ardoise

Plan : plan en croix latine

Étage(s) ou vaisseau(x) : 1 vaisseau

Couvrements : lambris de couverture

Type(s) de couverture : toit à longs pans ; flèche polygonale ; toit conique ; noue ; pignon découvert ; croupe

Escaliers : escalier hors-oeuvre : escalier en vis sans jour

Typologies et état de conservation

Typologies : chevet à pans coupés ; clocher latéral ; porche latéral

Décor

Techniques : sculpture

Représentations : armoiries
Précision sur les représentations :
Sujet : aigle bicephale, support : armoiries.

Statut, intérêt et protection

Statut de la propriété : propriété publique

Annexe 1

Informations complémentaires : dossier d'archivage de 1984 :

[Lien PDF](#)

Annexe 2

Voir aussi enquête thématique régionale (Eglises et chapelles d'Ile-et-Vilaine) - 1992-1994 (Véronique Orain ; Isabelle Barbedor :

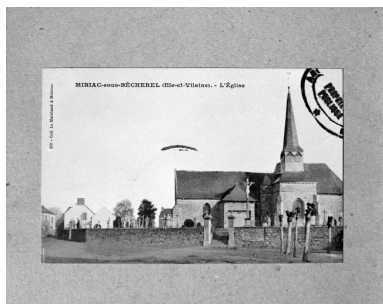
[Lien PDF](#)

Annexe 3

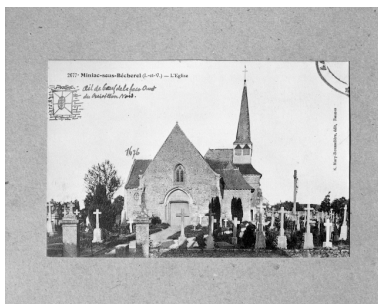
19933500757X : Archives départementales d'Ile-et-Vilaine, 6Fi.

19933500758X : Archives départementales d'Ile-et-Vilaine, 6Fi.

Illustrations



Carte postale ancienne.
Elévation sud : vue générale.
Phot. Guy Artur, Phot.
Norbert Lambart
IVR53_19933500757X



Carte postale ancienne.
Elévation ouest : vue générale.
Phot. Guy Artur, Phot.
Norbert Lambart
IVR53_19933500758X



Elévation sud : vue générale
Phot. L. Lamandé
IVR53_19853501275V



Elévation sud-est : vue générale
Phot. L. Lamandé
IVR53_19853501276V



Vue générale sud
Phot. Denise Dufief,
Repro. Norbert Lambart
IVR53_19853500849ZA



Porte ouest : détail sculpté.
Phot. L. Lamandé
IVR53_19853501131X



Porte ouest : détail sculpté.
Phot. L. Lamandé
IVR53_19853501132X



Intérieur : vue générale
vers le chœur.
Phot. L. Lamandé
IVR53_19853501146X



Intérieur, nef : vue générale.
Phot. L. Lamandé
IVR53_19853501145X



Bénitier sous le porche, vue générale.
Phot. L. Lamandé
IVR53_19853501257X



Monument aux morts : vue générale.
Phot. L. Lamandé
IVR53_19853501130X

Dossiers liés

Dossiers de synthèse :

Les églises et chapelles d'Ille-et-Vilaine (IA00131084)

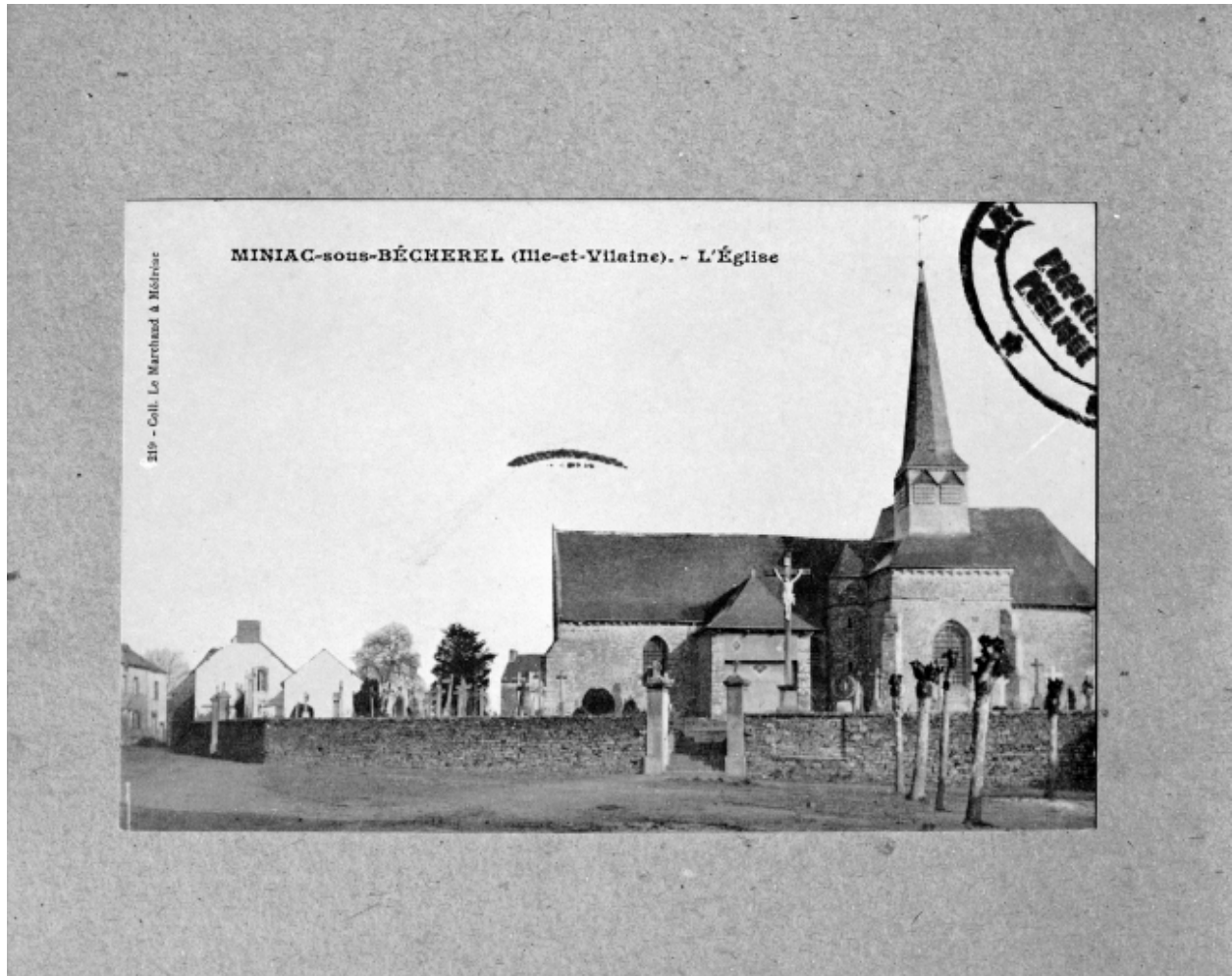
Présentation de la commune de Miniac-sous-Bécherel (IA35041808) Bretagne, Ille-et-Vilaine, Miniac-sous-Bécherel

Oeuvre(s) contenue(s) :

Les objets mobiliers de l'église paroissiale Saint-Pierre (Miniac-sous-Bécherel) (IM35001369) Bretagne, Ille-et-Vilaine, Miniac-sous-Bécherel

Auteur(s) du dossier : Isabelle Barbedor, Véronique Orain

Copyright(s) : (c) Inventaire général



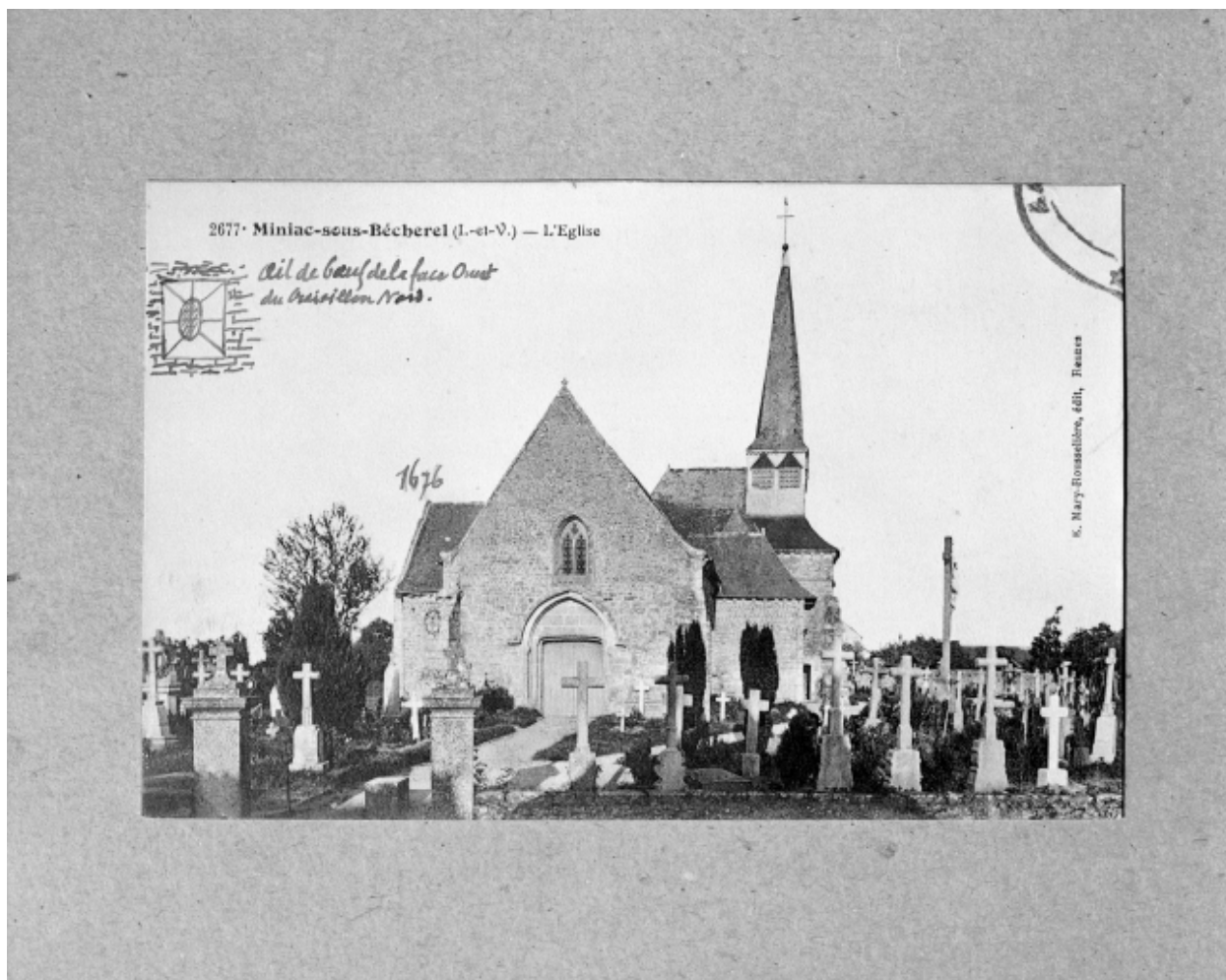
Carte postale ancienne. Elévation sud : vue générale.

IVR53_19933500757X

Auteur de l'illustration : Guy Artur, Auteur de l'illustration : Norbert Lambart

(c) Inventaire général, ADAGP

reproduction soumise à autorisation du titulaire des droits d'exploitation



Carte postale ancienne. Elévation ouest : vue générale.

IVR53_19933500758X

Auteur de l'illustration : Guy Artur, Auteur de l'illustration : Norbert Lambart

(c) Inventaire général, ADAGP

reproduction soumise à autorisation du titulaire des droits d'exploitation



Elévation sud : vue générale

IVR53_19853501275V

Auteur de l'illustration : L. Lamandé

(c) Inventaire général, ADAGP

reproduction soumise à autorisation du titulaire des droits d'exploitation



Elévation sud-est : vue générale

IVR53_19853501276V

Auteur de l'illustration : L. Lamandé

(c) Inventaire général, ADAGP

reproduction soumise à autorisation du titulaire des droits d'exploitation



Vue générale sud

IVR53_19853500849ZA

Auteur de l'illustration : Denise Dufief, Auteur de l'illustration (reproduction) : Norbert Lambart

(c) Inventaire général, ADAGP

reproduction soumise à autorisation du titulaire des droits d'exploitation



Porte ouest : détail sculpté.

IVR53_19853501131X

Auteur de l'illustration : L. Lamandé

(c) Inventaire général, ADAGP

reproduction soumise à autorisation du titulaire des droits d'exploitation



Porte ouest : détail sculpté.

IVR53_19853501132X

Auteur de l'illustration : L. Lamandé

(c) Inventaire général, ADAGP

reproduction soumise à autorisation du titulaire des droits d'exploitation



Intérieur : vue générale vers le chœur.

IVR53_19853501146X

Auteur de l'illustration : L. Lamandé

(c) Inventaire général, ADAGP

reproduction soumise à autorisation du titulaire des droits d'exploitation



Intérieur, nef : vue générale.

IVR53_19853501145X

Auteur de l'illustration : L. Lamandé

(c) Inventaire général, ADAGP

reproduction soumise à autorisation du titulaire des droits d'exploitation



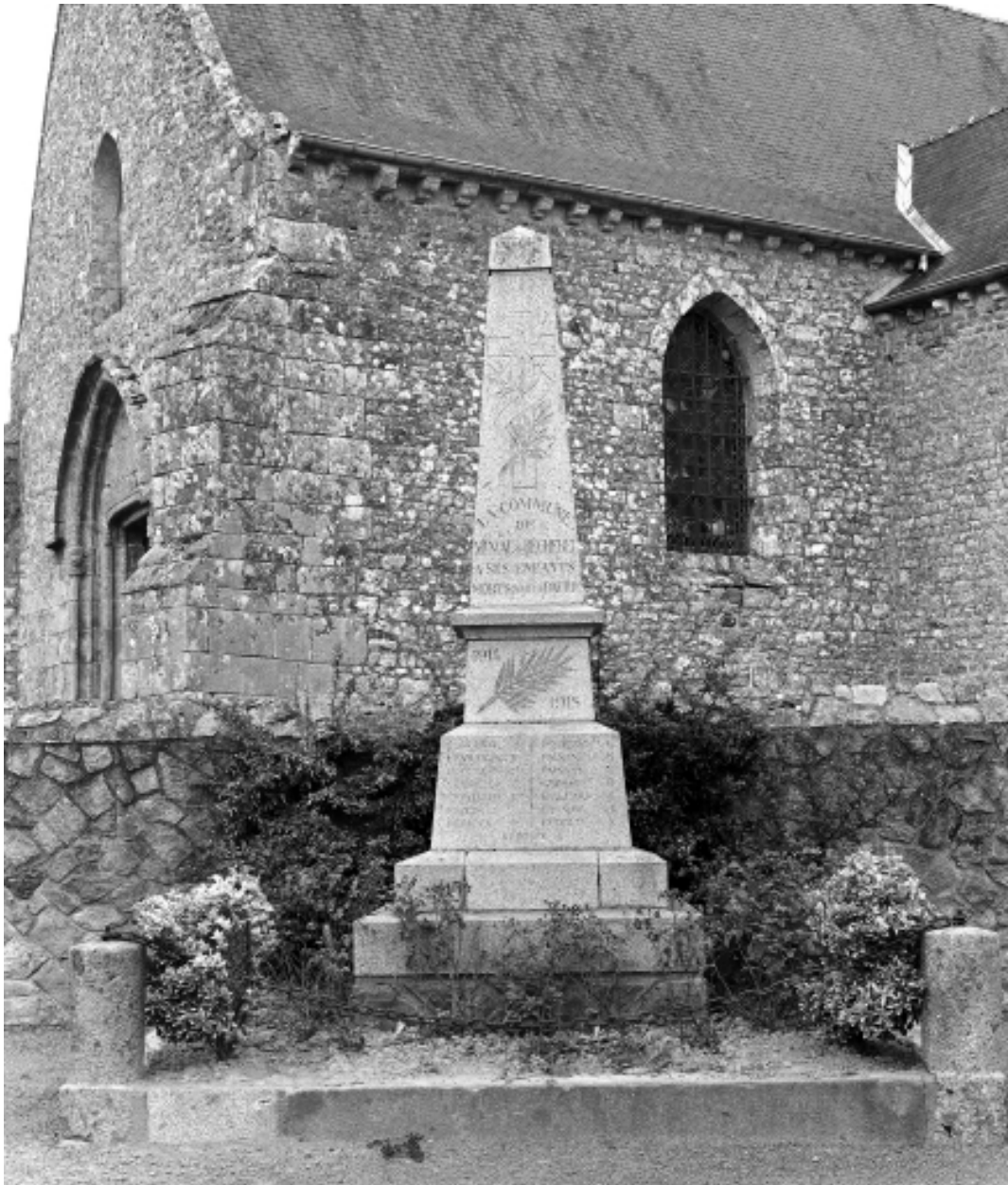
Bénitier sous le porche, vue générale.

IVR53_19853501257X

Auteur de l'illustration : L. Lamandé

(c) Inventaire général, ADAGP

reproduction soumise à autorisation du titulaire des droits d'exploitation



Monument aux morts : vue générale.

IVR53_19853501130X

Auteur de l'illustration : L. Lamandé

(c) Inventaire général, ADAGP

reproduction soumise à autorisation du titulaire des droits d'exploitation