

Bretagne, Ille-et-Vilaine  
Hédé-Bazouges

## **Présentation de la commune de Hédé (fusionnée avec Bazouges-sous-Hédé pour former la commune de Hédé-Bazouges en 2009).**

### **Références du dossier**

Numéro de dossier : IA35039298

Date de l'enquête initiale : 2005

Date(s) de rédaction : 2005, 2024

Cadre de l'étude : inventaire préliminaire Hédé, étude d'inventaire Hédé

### **Désignation**

Aires d'études : Ille-et-Vilaine

Milieu d'implantation :

### **Présentation**

#### **Présentation de l'opération d'Inventaire Préliminaire (2005) :**

La présente enquête a été réalisée de septembre à novembre 2005. Elle comprend 441 dossiers relatifs à des bâtiments antérieurs au milieu du 20<sup>e</sup> siècle. Ces dossiers n'ont pas la prétention d'être exhaustifs, cependant, ils contiennent différents types d'informations : description, datation, historique, renseignements sur les matériaux, photographies du bâtiment, localisation cartographique de ce dernier, etc. Sur les 441 bâtiments, 35 ont été sélectionnés en vue d'une étude approfondie future. D'autre part, un certain nombre de bâtiments antérieurs au milieu du 20<sup>e</sup> siècle ont simplement été recensés, c'est-à-dire qu'ils sont localisables grâce au système d'information géographique Géo Viewer [voir le mode d'emploi d'installation dans le menu du démarrage]. Cependant, des transformations importantes ne permettant pas d'interpréter ces bâtiments, ils n'ont pas fait l'objet d'un dossier individuel et sont regroupés dans le dossier des "maisons et fermes non analysées".

Une précédente enquête avait été menée sur le patrimoine de ces trois communes en 1975. C'est la raison pour laquelle certains dossiers sont illustrés, non seulement avec des photographies actuelles, mais également avec celles prises dans les années 1970 et avec des dessins. Ces photographies et dossiers des années 1970 sont précieux car, dans certains cas, les bâtiments ont été transformés depuis.

#### **Présentation de la commune fusionnée entre Bazouges-sous-Hédé, Hédé et Saint-Symphorien (2005) :**

C'est en juillet 1973 que les communes de Bazouges-sous-Hédé, de Saint-Symphorien et de Hédé ont fusionné par association.

Superficie après fusion des trois communes : 2243 hectares.

Population en 1999 : 1822 habitants.

Le territoire de la commune compte plusieurs points d'eau importants : le bassin de Bazouges, l'étang de la Bézardière et l'étang de Hédé. Il est également traversé d'ouest en est par le canal d'Ille-et-Rance, réalisé entre 1804 et 1832. La portion du canal qui est située sur le territoire de la commune compte onze sites d'écluses. Par ailleurs, il existe quelques bois, notamment autour des châteaux tels que celui de la Bretèche ou de la Châtière à Saint-Symphorien. Au nord-est de la commune, se trouve le bois de Villiétin.

Les matériaux de construction utilisés à Hédé sont majoritairement des matériaux locaux. En effet, la ville de Hédé est construite sur un plateau granitique, pourtant, au nord de la commune, on trouve du schiste. Il existait plusieurs carrières, une face à la Butte de Beauregard (Saint-Symphorien), qui est mentionnée sur le premier cadastre de 1835 ; d'autres carrières étaient situées dans l'étang de Hédé et joignaient la propriété de Bon Espoir. En 1817, une carrière est ouverte dans la cour du vieux château ; la pierre était vendue à 5 francs le mètre cube.

Il existe des traces d'occupation ancienne sur le territoire de la commune de Hédé. En effet, des menhirs se trouvent dans le champ de la Bredouillère, au sud de la route de Hédé-Guipel ; ils remontent à 4500-2000 avant J. C. De plus, il existe des vestiges d'un tumulus au bord de l'étang de la Bézardière. Au Bas Chesnay, à Saint-Symphorien, les vestiges d'une

ferme gauloise ont été mis à jour en 1992 par des archéologues. Le mobilier recueilli a permis de la dater du 2<sup>e</sup> siècle. Par ailleurs, un nymphée à la Ville Allée témoigne d'une occupation remontant à la fin du 3<sup>e</sup> siècle.

#### *Hédé :*

La ville de Hédé s'est formée autour de son château cité dès le 11<sup>e</sup> siècle. Le premier château de Hédé était un château à motte, la "motte Jeuhan". Il était composé d'une motte de terre sur laquelle se trouvait un donjon en bois. Autour de la motte, il existait une palissade en bois et un fossé de protection. Ce premier château fut pris par une troupe anglaise en 1156 ; une nouvelle forteresse fut donc construite peu de temps après, à l'ouest de la ville. La forteresse fut de nouveau prise par surprise par les Ligeurs et le duc de Mercœur en 1596 ; finalement, elle fut détruite en 1598 par Henri IV. Le donjon était carré ; son entrée principale était à l'ouest, à la hauteur du premier étage et communiquait avec la cour par un escalier. Il existait également une poterne sur la face sud.

L'enceinte à neuf côtés avait été construite à la fin du 14<sup>e</sup> siècle par le duc Jean IV.

En 1464, malgré l'ordre du duc François II de clore la ville, celle-ci ne fut entourée que de douves au sud et à l'est, les deux autres côtés étant protégés par l'escarpement du rocher. Le plateau sur lequel la ville est située s'élève à 98 mètres.

La ville de Hédé occupe un territoire très réduit, seulement 25 hectares. Le cimetière, l'étang et certains faubourgs sont d'ailleurs sur le territoire des communes de Bazouges-sous-Hédé et de Saint-Symphorien. En 1802, le Conseil avait d'ailleurs demandé l'établissement d'un octroi et une augmentation du territoire de la commune car le budget municipal était en déficit

#### *Bazouges-sous-Hédé :*

Le seigneurie est d'abord possédée par des chevaliers du nom de Bazoges ou Bazouges, puis au 14<sup>e</sup> siècle, elle passe à la famille de Bintin qui la conserve pendant trois siècles. Aux 17<sup>e</sup> et 18<sup>e</sup> siècles, la seigneurie est aux mains de la famille Le Mintier puis des de la Bourdonnaye de Blossac.

#### *Saint-Symphorien :*

La commune porte le nom d'un saint martyrisé à Autun au 2<sup>e</sup> siècle. L'abbaye de Saint-Melaine de Rennes possédait un prieuré dès 1152 à Saint-Symphorien ; il s'est éteint en 1411.

#### **La commune de Hédé-Bazouges :**

En 2008, Saint-Symphorien est redevenue commune à part entière et en 2009, les communes de Bazouges-sous-Hédé et Hédé ont fusionnées pour former la commune de Hédé-Bazouges.

#### **Nouvelle enquête d'inventaire en 2023**

Depuis cette enquête de 2005, la commune a été labellisée "Commune du Patrimoine Rural de Bretagne" en novembre 2023. Un inventaire a été réalisé par l'association CPRB, en s'appuyant sur la méthodologie et les outils utilisés dans l'inventaire de la région Bretagne pour actualiser les dossiers et les prises de vue.

## **Références documentaires**

### **Documents d'archive**

- **Administration et comptabilité départementales. Caserne de Gendarmerie de Hédé, baux de location (1874-1885, incendie (1891), location (1912), Acquisition d'un immeuble (1920-1922)**  
A. D. Ille-et-Vilaine. Série N : Administration et comptabilité départementales. Caserne de Gendarmerie de Hédé, baux de location (1874-1885, incendie (1891), location (1912), Acquisition d'un immeuble (1920-1922) : 4 N 50.
- **Administration et comptabilité communales. Édifices publics. Monuments et établissements publics. Église (1826-1920)**  
A. D. Ille-et-Vilaine. Série O : Administration et comptabilité communales. Édifices publics. Monuments et établissements publics. Église (1826-1920) : 2 O 20/6.
- **Administration et comptabilité communales. Édifices publics. Monuments et établissements publics. Presbytère (1806-1935)**  
A. D. Ille-et-Vilaine. Série O : Administration et comptabilité communales. Édifices publics. Monuments et établissements publics. Presbytère (1806-1935) : 2 O 20/7.
- **Administration et comptabilité communales. Édifices publics. Monuments et établissements publics. Cimetière, concessions (1872-1933)**  
A. D. Ille-et-Vilaine. Série O : Administration et comptabilité communales. Édifices publics. Monuments et établissements publics. Cimetière, concessions (1872-1933) : 2 O 20/8.

- **Administration et comptabilité communales. Édifices publics. Monuments et établissements publics. Écoles (1850-1925)**  
A. D. Ille-et-Vilaine. Série O : Administration et comptabilité communales. Édifices publics. Monuments et établissements publics. Écoles (1850-1925) : 2 O 20/9.
- **Administration et comptabilité communales. Édifices publics. Monuments et établissements publics. Mairie (1813-1924)**  
A. D. Ille-et-Vilaine. Série O : Administration et comptabilité communales. Édifices publics. Monuments et établissements publics. Mairie (1813-1924) : 2 O 131/14.
- **Administration et comptabilité communales. Édifices publics. Monuments et établissements publics. Halle (1845-1858)**  
A. D. Ille-et-Vilaine. Série O : Administration et comptabilité communales. Édifices publics. Monuments et établissements publics. Halle (1845-1858) : 2 O 131/15.
- **Administration et comptabilité communales. Édifices publics. Monuments et établissements publics. Monument de la guerre 1914-1918 (1920-1923)**  
A. D. Ille-et-Vilaine. Série O : Administration et comptabilité communales. Édifices publics. Monuments et établissements publics. Monument de la guerre 1914-1918 (1920-1923) : 2 O 131/16.
- **Administration et comptabilité communales. Édifices publics. Monuments et établissements publics. Église (1824-1929)**  
A. D. Ille-et-Vilaine. Série O : Administration et comptabilité communales. Édifices publics. Monuments et établissements publics. Église (1824-1929) : 2 O 131/17.
- **Administration et comptabilité communales. Édifices publics. Monuments et établissements publics. Presbytère (An XIII-1901)**  
A. D. Ille-et-Vilaine. Série O : Administration et comptabilité communales. Édifices publics. Monuments et établissements publics. Presbytère (An XIII-1901) : 2 O 131/18.
- **Administration et comptabilité communales. Édifices publics. Monuments et établissements publics. Cimetière (1809-1863)**  
A. D. Ille-et-Vilaine. Série O : Administration et comptabilité communales. Édifices publics. Monuments et établissements publics. Cimetière (1809-1863) : 2 O 131/19.
- **Administration et comptabilité communales. Édifices publics. Monuments et établissements publics. Salle d'asile (1854)**  
A. D. Ille-et-Vilaine. Série O : Administration et comptabilité communales. Édifices publics. Monuments et établissements publics. Salle d'asile (1854) : 2 O 131/20.
- **Administration et comptabilité communales. Édifices publics. Monuments et établissements publics. École (1812-1873)**  
A. D. Ille-et-Vilaine. Série O : Administration et comptabilité communales. Édifices publics. Monuments et établissements publics. École (1812-1873) : 2 O 131/21.
- **Administration et comptabilité communales. Édifices publics. Monuments et établissements publics. Patronage laïque (1913-1924)**  
A. D. Ille-et-Vilaine. Série O : Administration et comptabilité communales. Édifices publics. Monuments et établissements publics. Patronage laïque (1913-1924) : 2 O 131/22.
- **Administration et comptabilité communales. Travaux publics. Voirie. Régime des eaux. Eaux, puits, lavoir (1876-1933)**

A. D. Ille-et-Vilaine. Série O : Administration et comptabilité communales. Travaux publics. Voirie. Régime des eaux. Eaux, puits, lavoir (1876-1933) : 2 O 131/24.

- **Administration et comptabilité communales. Bâtiments communaux. Réparations, délibérations, rapport, demande de subventions (1921)**  
A. D. Ille-et-Vilaine. Série O : Administration et comptabilité communales. Bâtiments communaux. Réparations, délibérations, rapport, demande de subventions (1921) : 2 O 319/10.
- **Administration et comptabilité communales. Bâtiments communaux. Église. Réparations (An XIII-1824)**  
A. D. Ille-et-Vilaine. Série O : Administration et comptabilité communales. Bâtiments communaux. Église. Réparations (An XIII-1824) : 2 O 319/11.
- **A. D. Ille-et-Vilaine. Série O : Administration et comptabilité communales. Bâtiments communaux. Église. Sacristie : agrandissement (1897)**  
A. D. Ille-et-Vilaine. Série O : Administration et comptabilité communales. Bâtiments communaux. Église. Sacristie : agrandissement (1897) : 2 O 319/12.
- **Administration et comptabilité communales. Bâtiments communaux. Mairie, école : restauration (1921-1923)**  
A. D. Ille-et-Vilaine. Série O : Administration et comptabilité communales. Bâtiments communaux. Mairie, école : restauration (1921-1923) : 2 O 319/13.
- **Administration et comptabilité communales. Bâtiments communaux. Presbytère. Acquisition, restauration, agrandissement (1823-1841)**  
A. D. Ille-et-Vilaine. Série O : Administration et comptabilité communales. Bâtiments communaux. Presbytère. Acquisition, restauration, agrandissement (1823-1841) : 2 O 319/14.
- **Administration et comptabilité communales. Bâtiments communaux. Presbytère. Construction : dossier de travaux (1846-1851)**  
A. D. Ille-et-Vilaine. Série O : Administration et comptabilité communales. Bâtiments communaux. Presbytère. Construction : dossier de travaux (1846-1851) : 2 O 319/15.
- **Administration et comptabilité communales. Bâtiments communaux. Cimetière. Murs : reconstruction. Correspondance (1823)**  
A. D. Ille-et-Vilaine. Série O : Administration et comptabilité communales. Bâtiments communaux. Cimetière. Murs : reconstruction. Correspondance (1823) : 2 O 319/16.
- **Administration et comptabilité communales. Bâtiments communaux. École : dossier de construction d'une maison d'école-mairie et d'un préau (1851-1900)**  
A. D. Ille-et-Vilaine. Série O : Administration et comptabilité communales. Bâtiments communaux. École : dossier de construction d'une maison d'école-mairie et d'un préau (1851-1900) : 2 O 319/17.
- **Administration et comptabilité communales. Travaux publics. Voirie. Régime des eaux. Lavoir : création, réparations, délibérations rapport (1914)**  
A. D. Ille-et-Vilaine. Série O : Administration et comptabilité communales. Travaux publics. Voirie. Régime des eaux. Lavoir : création, réparations, délibérations rapport (1914) : 2 O 319/21.

## Documents figurés

- **Collection particulière de cartes postales anciennes, Monsieur BOUSSELET**  
Collection particulière de cartes postales anciennes, Monsieur BOUSSELET.
- **HEDE (I.-et-V.). La Vallée et le Vieux Château**

**HEDE (I.-et-V.). La Vallée et le Vieux Château.** Carte postale, Photo. H. Crétois, [s. d.] (A.D. Ile-et-Vilaine 6 Fi).

- **Environs de Rennes. Les Ruines de Hédé**  
**Environs de Rennes. Les Ruines de Hédé.** Carte postale éditée par W. L. à Rennes, [s. d.] (A.D. Ile-et-Vilaine 6 Fi).
- **Hédé (I.-et-V.). Les Ruines du Vieux Château**  
**Hédé (I.-et-V.). Les Ruines du Vieux Château.** Carte postale éditée par E. Mary-Rousselière, édit., Rennes, [s. d.] (A.D. Ile-et-Vilaine 6 Fi).
- **HEDE. 189. Ruines du Château**  
**HEDE. 189. Ruines du Château.** Carte postale éditée par Andrieu, édit., Morlaix [s. d.] (A.D. Ile-et-Vilaine 6 Fi).
- **HEDE (I.-et-V.). Paysage dans la Vallée**  
**HEDE (I.-et-V.). Paysage dans la Vallée.** Carte postale [s. d.] (A.D. Ile-et-Vilaine 6 Fi).
- **HEDE (I.-et-V.). L'écoulement dans les Tertres**  
**HEDE (I.-et-V.). L'écoulement dans les Tertres.** Carte postale [s. d.] (A.D. Ile-et-Vilaine 6 Fi).
- **Hédé. Un manoir néo-gothique**  
**Hédé. Un manoir néo-gothique.** Photographie, Lacombe (photographe), [20e siècle, entre deux guerres], 9 x 14 cm, (A.D. Ile-et-Vilaine 15 Fi 96).
- **Tableau d'assemblage du plan cadastral parcellaire de la commune de Hédé**  
**Tableau d'assemblage du plan cadastral parcellaire de la commune de Hédé, Canton de Hédé, Arrondissement de Rennes, Département d'Ile-et-Vilaine.** Terminé sur le terrain le 14 Mai 1835, sous l'administration de Mr. Cahouet, Préfet, Mr Lemarchand, Maire, et sous la direction de Mr Lambert, directeur des Contributions, Mr Lesné, Géomètre en chef, par Mr Cheval, Géomètre du Cadastre, échelle 1/10000e. (A.D. Ile-et-Vilaine).
- **Hédé. Plan imprimé de Fenault (dessinateur). Plan de la partie nord de la ville de Hédé vers 1680 d'après les anciennes réformations du domaine royal**  
**Hédé. Plan imprimé de Fenault (dessinateur). Plan de la partie nord de la ville de Hédé vers 1680 d'après les anciennes réformations du domaine royal.** [1915], (A.D. Ile-et-Vilaine 1 Fi 01).
- **Hédé. Section Unique, Feuille Unique, par Cheval, Géomètre de 1ère classe du Cadastre**  
**Hédé. Section Unique, Feuille Unique, par Cheval, Géomètre de 1ère classe du Cadastre.** [1835], échelle 1/1250 e. (A.D. Ile-et-Vilaine).
- **Administration et comptabilité communales. Mairie, justice de paix ; construction : plans des bâtiments à acquérir, affichage d'adjudication des travaux (1843)**  
A. D. Ile-et-Vilaine. Série O : Administration et comptabilité communales. Mairie, justice de paix ; construction : plans des bâtiments à acquérir, affichage d'adjudication des travaux (1843) : 2 O 131/27.
- **Tableau d'assemblage du plan cadastral parcellaire de la commune de Bazouges-sous-Hédé, Canton de Hédé, Arrondissement de Rennes, Département d'Ile-et-Vilaine**  
**Tableau d'assemblage du plan cadastral parcellaire de la commune de Bazouges-sous-Hédé, Canton de Hédé, Arrondissement de Rennes, Département d'Ile-et-Vilaine.** Terminé sur le terrain le 17 Août 1835, sous l'administration de Mr. Cahouet, Préfet, Mr André, Maire, et sous la direction de Mr Lambert, directeur

des Contributions, Mr Lesné, Géomètre en chef, par Mr Clément, Géomètre du Cadastre, échelle 1/10000e. (A.D. Ille-et-Vilaine).

- **Bazouges-sous-Hédé. Section A, dite de la Bézardière, en deux feuilles, 1ère feuille, du n°1 au n°228, par Mr Clément, Géomètre de 1ère classe**  
**Bazouges-sous-Hédé. Section A, dite de la Bézardière, en deux feuilles, 1ère feuille, du n°1 au n°228, par Mr Clément, Géomètre de 1ère classe.** [1835], échelle 1/2500 e. (A.D. Ille-et-Vilaine).
- **Bazouges-sous-Hédé. Section A, dite de la Bézardière, en deux feuilles, 2ème feuille, du n°229 au n°756, par Mr Clément, Géomètre de 1ère classe**  
**Bazouges-sous-Hédé. Section A, dite de la Bézardière, en deux feuilles, 2ème feuille, du n°229 au n°756, par Mr Clément, Géomètre de 1ère classe.** [1835], échelle 1/2500 e. (A.D. Ille-et-Vilaine).
- **Bazouges-sous-Hédé. Section B, dite du Bourg, en deux feuilles, 1ère feuille, du n°1 au n°228, par Mr Clément, Géomètre de 1ère classe**  
**Bazouges-sous-Hédé. Section B, dite du Bourg, en deux feuilles, 1ère feuille, du n°1 au n°228, par Mr Clément, Géomètre de 1ère classe.** [1835], échelle 1/2500 e. (A.D. Ille-et-Vilaine).
- **Bazouges-sous-Hédé. Section B, dite du Bourg, en deux feuilles, 2ème feuille, du n°229 au n°491, par Mr Clément, Géomètre de 1ère classe**  
**Bazouges-sous-Hédé. Section B, dite du Bourg, en deux feuilles, 2ème feuille, du n°229 au n°491, par Mr Clément, Géomètre de 1ère classe.** [1835], échelle 1/2500 e. (A.D. Ille-et-Vilaine).
- **Bazouges-sous-Hédé. Section C, dite de la Tréhonais, en deux feuilles, 1ère feuille, du n°1 au n°293, par Mr Ferré, Géomètre secondaire (Mr Clément, Géomètre de 1ère classe)**  
**Bazouges-sous-Hédé. Section C, dite de la Tréhonais, en deux feuilles, 1ère feuille, du n°1 au n°293, par Mr Ferré, Géomètre secondaire (Mr Clément, Géomètre de 1ère classe) .** [1835], échelle 1/2500 e. (A.D. Ille-et-Vilaine).
- **Bazouges-sous-Hédé. Section C, dite de la Tréhonais, en deux feuilles, 2ème feuille, du n°294 au n°575, par Mr Ferré, Géomètre secondaire (Mr Clément, Géomètre de 1ère classe)**  
**Bazouges-sous-Hédé. Section C, dite de la Tréhonais, en deux feuilles, 2ème feuille, du n°294 au n°575, par Mr Ferré, Géomètre secondaire (Mr Clément, Géomètre de 1ère classe) .** [1835], échelle 1/2500 e. (A.D. Ille-et-Vilaine).
- **Bazouges-sous-Hédé. Section D, dite de Bon Espoir, en deux feuilles, 1ère feuille, du n°1 au n°337, par Mr Clément, Géomètre de 1ère classe**  
**Bazouges-sous-Hédé. Section D, dite de Bon Espoir, en deux feuilles, 1ère feuille, du n°1 au n°337, par Mr Clément, Géomètre de 1ère classe.** [1835], échelle 1/2500 e. (A.D. Ille-et-Vilaine).
- **Bazouges-sous-Hédé. Section D, dite de Bon Espoir, en deux feuilles, 2ème feuille, du n°338 au n°801, par Mr Clément, Géomètre de 1ère classe et Mr Ferré, Géomètre secondaire**  
**Bazouges-sous-Hédé. Section D, dite de Bon Espoir, en deux feuilles, 2ème feuille, du n°338 au n°801, par Mr Clément, Géomètre de 1ère classe et Mr Ferré, Géomètre secondaire.** [1835], échelle 1/2500 e. (A.D. Ille-et-Vilaine).
- **Tableau d'assemblage du plan cadastral parcellaire de la commune de Saint-Symphorien, Canton de Hédé, Arrondissement de Rennes, Département d'Ille-et-Vilaine**  
**Tableau d'assemblage du plan cadastral parcellaire de la commune de Saint-Symphorien, Canton de Hédé, Arrondissement de Rennes, Département d'Ille-et-Vilaine.** Terminé sur le terrain le 16 Juin 1835, sous l'administration de Mr. Cahouet, Préfet, Mr Huchet, Maire, et sous la direction de Mr Lambert, directeur des Contributions, Mr Lesné, Géomètre en chef, par Mr Demay, Géomètre du Cadastre, échelle 1/10000e. (A.D. Ille-et-Vilaine).

- **Saint-Symphorien. Section A, dite du Bourg, en deux feuilles, 1ère feuille, du n°1 au n°413, levée par Demay, Géomètre**  
Saint-Symphorien. Section A, dite du Bourg, en deux feuilles, 1ère feuille, du n°1 au n°413, levée par Demay, Géomètre. [1835], échelle 1/2500 e. (A.D. Ille-et-Vilaine).
- **Saint-Symphorien. Section A, dite du Bourg, en deux feuilles, 2ème feuille, du n°414 au n°707, levée par Demay, Géomètre**  
Saint-Symphorien. Section A, dite du Bourg, en deux feuilles, 2ème feuille, du n°414 au n°707, levée par Demay, Géomètre. [1835], échelle 1/2500 e. (A.D. Ille-et-Vilaine).
- **Saint-Symphorien. Section B, dite de la Crosille, en deux feuilles, 1ère feuille, du n°1 au n°236, levée par Demay, Géomètre**  
Saint-Symphorien. Section B, dite de la Crosille, en deux feuilles, 1ère feuille, du n°1 au n°236, levée par Demay, Géomètre. [1835], échelle 1/2500 e. (A.D. Ille-et-Vilaine).
- **Saint-Symphorien. Section B, dite de la Crosille, en deux feuilles, 2ème feuille, du n°237 au n°688, levée par Demay, Géomètre**  
Saint-Symphorien. Section B, dite de la Crosille, en deux feuilles, 2ème feuille, du n°237 au n°688, levée par Demay, Géomètre. [1835], échelle 1/2500 e. (A.D. Ille-et-Vilaine).

## Bibliographie

- **Histoire d'une petite ville, HEDE, La seigneurie**  
ANNE DU PORTAL, A. **Histoire d'une petite ville, HEDE, La seigneurie**. Rennes : Imprimerie du Journal de Rennes, 1915.
- **Terres et maisons nobles en la paroisse de Saint-Symphorien près Hédé**  
ANNE DU PORTAL, A. **Terres et maisons nobles en la paroisse de Saint-Symphorien près Hédé**. Rennes : Imprimerie Eugène Prost, [s. d. ].
- **A la découverte du canton de Hédé.**  
Association d'Etudes Historiques du Canton de Hédé (A. E. H. C. H.). **A la découverte du canton de Hédé**. Combours : Imprimerie Atimco, 1995.
- **Croix et calvaires du canton de Hédé**  
Association d'Etudes Historiques du Canton de Hédé (A. E. H. C. H.). **Croix et calvaires du canton de Hédé**. Combours : Imprimerie Atimco, 1997.
- **Le département d'Ille-et-Vilaine, Histoire, Archéologie, Monuments.**  
BANEAT, Paul. **Le département d'Ille-et-Vilaine, Histoire, Archéologie, Monuments**. Rennes : J. Larcher, 1929.  
Région Bretagne (Service de l'Inventaire du patrimoine culturel)
- **Architecture de terre en Ille-et-Vilaine**  
BARDEL, Philippe, MAILLARD Jean-Luc. **Architecture de terre en Ille-et-Vilaine**. Rennes : Apogée, Écomusée du Pays de Rennes, 2002.
- **Châteaux, manoirs et forteresses en pays de Combours**  
DECENEUX, Marc. **Châteaux, manoirs et forteresses en pays de Combours**. Combours : ATIMCO, 1988.
- **Le Canal d'Ille-et-Rance**  
DONET, Marcel. **Le Canal d'Ille-et-Rance**. Saint-Cyr-sur-Loire : Editions Alan Sutton, 2004.

- **Le Canal d'Ile-et-Rance**  
DONET, Marcel. **Le Canal d'Ile-et-Rance**. Société d'Histoire et d'Archéologie de l'Arrondissement de Saint-Malo, Annales 1993, Saint-Malo, 1993.  
p. 179-188
- **Pouillé historique de l'archevêché de Rennes**  
GUILLLOTIN DE CORSON, Amédée, *Pouillé historique de l'archevêché de Rennes*, Rennes : Fougeray, Paris : René Haton, 1884.  
Région Bretagne (Service de l'Inventaire du patrimoine culturel) : USU sur pl. (v)
- **Le manoir en Bretagne. 1380-1600**  
INVENTAIRE GÉNÉRAL DES MONUMENTS ET DES RICHESSES ARTISTIQUES DE LA FRANCE.  
Région Bretagne. **Le manoir en Bretagne. 1380-1600**. Paris, Caisse nationale des monuments historiques et des sites/Éditions du patrimoine/Imprimerie nationale Éditions, 1999, (Cahiers du patrimoine).
- **Ile-et-Vilaine. Eglises et Chapelles**  
INVENTAIRE GÉNÉRAL DES MONUMENTS ET DES RICHESSES ARTISTIQUES DE LA FRANCE.  
Région Bretagne. **Ile-et-Vilaine. Eglises et Chapelles**, par ORAIN Véronique, avec la collaboration de BARBEDOR Isabelle, DUFIEF-MOIREZ Denise, RIOULT Jean-Jacques. Rennes : Association pour l'Inventaire Bretagne, 1996, (Indicateurs du patrimoine).  
Région Bretagne (Service de l'Inventaire du patrimoine culturel)
- **Bretagne. L'architecture rurale française**  
LE COUEDIC, Daniel, TROCHET, Jean-René. **Bretagne. L'architecture rurale française**. Éditions A DIE, 1999.
- **Le patrimoine des communes d'Ile-et-Vilaine**  
**Le patrimoine des communes d'Ile-et-Vilaine**. Paris : Flohic éditions 2000, 2 tomes, (Le patrimoine des communes de France).
- **Itinéraire du Canal d'Ile-et-Rance**  
LEPORD. **Itinéraire du Canal d'Ile-et-Rance**. Rennes : impr. De E. DOUCHIN, rue Bertrand, 1860.
- **Les fontaines de Hédé et de Bazouges-sous-Hédé**  
LONGWELL, Ann. **Les fontaines de Hédé et de Bazouges-sous-Hédé**. 2005.
- **Dictionnaire historique et géographique de la province de Bretagne.**  
OGÉE, Jean-Baptiste. **Dictionnaire historique et géographique de la province de Bretagne**. Nlle éd. [1778-1780] rev. et augm. Rennes : Molliex, 1845.
- **Architecture, méthode et vocabulaire**  
PEROUSE DE MONTCLOS, Jean-Marie. **Architecture, méthode et vocabulaire**. Paris : Inventaire Général des monuments et des richesses artistiques de la France, Centre des monuments nationaux/Éditions du patrimoine, 2000.
- **L'aventure intérieure... Des canaux en Bretagne**  
RICHARD, Nathalie. PALLIER, Yveline. **L'aventure intérieure... Des canaux en Bretagne**. Rennes : éditions Apogée, 1995.
- **HEDE, son histoire, ses environs, ses promenades**  
ROGER, Claude. **HEDE, son histoire, ses environs, ses promenades**. Hédé : imprimé par la municipalité, 1994.



- **Un canal... des canaux...**

**Un canal... des canaux...** . Exposition présentée à Paris du 7 mars au 8 juin 1986 dans le cadre de la Conciergerie, Caisse Nationale des Monuments Historiques et des Sites. Ministère de la Culture, Picard, éditeur, 1986.

## Liens web

- Site des collections du musée de Bretagne : [http://www.collections.musee-bretagne.fr/resultat.php?type\\_rech=rs&index%5B%5D=fulltext&bool%5B%5D=&reset=1&nr=1&value%5B%5D=h%C3%A9d%C3%A9-bazouges](http://www.collections.musee-bretagne.fr/resultat.php?type_rech=rs&index%5B%5D=fulltext&bool%5B%5D=&reset=1&nr=1&value%5B%5D=h%C3%A9d%C3%A9-bazouges)
- Bretania : [https://www.bretania.bzh/portail/search.aspx?SC=DEFAULT&QUERY=bazouges+&QUERY\\_LABEL=#/Search/\(query:\(FacetFilter:'%7B%22\\_79%22:%22H%C3%A9d%C3%A9-Bazouges%22%7D',ForceSearch:!t,InitialSearch:!f,Page:0,PageRange:3,QueryGuid:e86e7361-96e1-4695-9f8b-18b70514d778,QueryString:'bazouges%20',ResultSize:'48',ScenarioCode:DEFAULT,ScenarioDisplayMode:display-vignet,SearchGridFieldsShownOnResultsDTO:!\(,SearchLabel:',SearchTerms:bazouges,SortField:!,n,SortOrder:0,TemplateParams:\(Scenario:',Scope:Default,Size:!,n,Source:',Support:',UseCompact:!,f\),UseSpellChecking:!,n\),sst:4\)](https://www.bretania.bzh/portail/search.aspx?SC=DEFAULT&QUERY=bazouges+&QUERY_LABEL=#/Search/(query:(FacetFilter:'%7B%22_79%22:%22H%C3%A9d%C3%A9-Bazouges%22%7D',ForceSearch:!t,InitialSearch:!f,Page:0,PageRange:3,QueryGuid:e86e7361-96e1-4695-9f8b-18b70514d778,QueryString:'bazouges%20',ResultSize:'48',ScenarioCode:DEFAULT,ScenarioDisplayMode:display-vignet,SearchGridFieldsShownOnResultsDTO:!(,SearchLabel:',SearchTerms:bazouges,SortField:!,n,SortOrder:0,TemplateParams:(Scenario:',Scope:Default,Size:!,n,Source:',Support:',UseCompact:!,f),UseSpellChecking:!,n),sst:4))

## Annexe 1

### Etude Label Communes du Patrimoine Rural de Bretagne, Hédé-Bazouges, 2023

[Consultez ici](#)

## Annexe 2

### Liste des chronogrammes de la commune

#### Liste des chronogrammes de la commune :

##### *Les croix :*

Croix de mission, rue de l'Étang : 1949

Calvaire, Bazouges-sous-Hédé, la Métairie : 1909, 1951

##### *Les bâtiments :*

##### Hédé :

Presbytère, 17 place de l'Église : 1687

Maison, 14 rue du Chauchil : 1723

Maison, 12 rue du Chauchil : 1778

Maison, 14 rue de l'Abbaye : 1722

Maison, 4 rue du Four : 1810

Maison, 8 place de la Mairie : 1790

Maison, 18 rue Jean Boucher : 1862

Maison, 22 rue Jean Boucher : 1621

Immeuble, 32-34 rue des Forges : 1833

Maison, rue des Forges : 1714

##### Bazouges-sous-Hédé :

Ferme, la Métairie : 1797

Ferme, la Pulirais : 1587 ; 1885

Ferme, Brignerault : 1622 ; 1759

Ferme, le Bois Maigné : 1797

Ferme, la Tréhonais : 1788

Ferme, la Ville Allée : 1718

##### Saint-Symphorien :

Église paroissiale : 1564 ; 1565

Maison, route départementale n°221 : 1841

Ferme, la Croix de la Chaise : 1863

Maison, la Théaudière : 1675

Ferme, le Haut Chenay : 1783

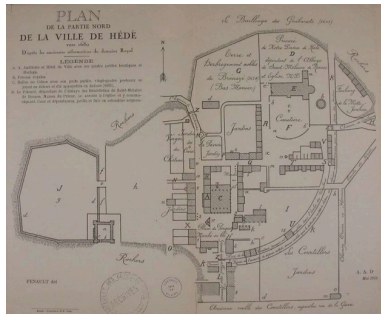
Ferme, la Basse Brosse : 1714

Maisons, la Ville Courgeul : 1730

Ferme, le Pont Guillaume : 1614

Ferme, Maison Neuve : 1748  
 Ferme, la Thébaudais : 1861  
 Maisons, les Landelles : 1724 ; 1734  
 Ferme, la Longue Noë : 1570  
 Ferme, la Saubouchère : 1672  
 Ferme, la Limonière : 1564.

## Illustrations



Plan de Hédé vers 1680  
 Phot. Sabrina Dalibard  
 IVR53\_20053518401NUCA



Vue générale sur une  
 carte postale ancienne  
 Phot. Sabrina Dalibard  
 IVR53\_20053519231NUCA



Les ruines du château sur une carte  
 postale du début du 20e siècle  
 Phot. Sabrina Dalibard  
 IVR53\_20053518373NUCA



Les ruines du château sur  
 une carte postale ancienne  
 Phot. Sabrina Dalibard  
 IVR53\_20053518376NUCA



La vallée et le vieux château  
 sur une carte postale ancienne  
 Phot. Sabrina Dalibard  
 IVR53\_20053518372NUCA



Vue sud-ouest sur une  
 carte postale ancienne  
 Phot. Sabrina Dalibard  
 IVR53\_20053518377NUCA



La vallée au début du 20e siècle  
 Phot. Sabrina Dalibard  
 IVR53\_20053518392NUCA



Les Tertres sur une  
 carte postale ancienne  
 Phot. Sabrina Dalibard  
 IVR53\_20053518393NUCA



L'étang de Hédé  
 Phot. J. R. Trochet  
 IVR53\_19753501098Z





L'étang de Hédé  
Phot. J. R. Trochet  
IVR53\_19753501099Z



Vue sur la plaine depuis le château  
Phot. J. R. Trochet  
IVR53\_19753501085Z



Vue depuis le chemin des Roquets  
Phot. Bernard Bègne  
IVR53\_20053501696NUCA



L'étang de Hédé  
Phot. Bernard Bègne  
IVR53\_20053501470NUCA



Le canal d'Ille-et-Rance  
Phot. Norbert Lambart  
IVR53\_20053503044NUCA



Le canal  
Phot. Norbert Lambart  
IVR53\_20053503043NUCA



Une écluse sur le canal d'Ille-et-Rance  
Phot. Norbert Lambart  
IVR53\_20053503042NUCA



Vue générale du château de Hédé  
Phot. Bernard Bègne  
IVR53\_20053501490NUCA



L'église de Bazouges-sous-Hédé  
Phot. Bernard Bègne  
IVR53\_20053501719NUCA



L'église de Saint-Symphorien  
Phot. Norbert Lambart  
IVR53\_20053502841NUCA



Vue d'ensemble du site de l'écluse  
de la Madeleine (Hédé-Bazouges)  
Phot. Laurence Marquet  
IVR53\_20243531588NUCA



Chemin des Roquets  
(Hédé-Bazouges)  
Phot. Laurence Marquet  
IVR53\_20243532405NUCA



Vue ouest de l'ancienne tour  
du château (Hédé-Bazouges)  
Phot. Laurence Marquet  
IVR53\_20243531724NUCA

## Dossiers liés

### Dossier(s) de synthèse :

Agglomérations : bourgs et villages sur la commune de Hédé (fusionnée avec Bazouges-sous-Hédé pour former la commune de Hédé-Bazouges en 2009). (IA35039303) Bretagne, Ile-et-Vilaine, Hédé-Bazouges

Architecture artisanale, industrielle ou commerciale sur la commune de Hédé (fusionnée avec Bazouges-sous-Hédé pour former la commune de Hédé-Bazouges en 2009). (IA35039305) Bretagne, Ile-et-Vilaine, Hédé-Bazouges

Architecture du génie civil sur la commune de Hédé (fusionnée avec Bazouges-sous-Hédé pour former la commune de Hédé-Bazouges en 2009). (IA35039304) Bretagne, Ile-et-Vilaine, Hédé-Bazouges

Architecture publique ou collective sur la commune de Hédé (fusionnée avec Bazouges-sous-Hédé pour former la commune de Hédé-Bazouges en 2009). (IA35039302) Bretagne, Ile-et-Vilaine, Hédé-Bazouges

Architecture religieuse, funéraire ou commémorative sur la commune de Hédé (fusionnée avec Bazouges-sous-Hédé pour former la commune de Hédé-Bazouges en 2009). (IA35039301) Bretagne, Ile-et-Vilaine, Hédé-Bazouges

Les demeures, manoirs ou châteaux sur la commune de Hédé (fusionnée avec Bazouges-sous-Hédé pour former la commune de Hédé-Bazouges en 2009). (IA35039306) Bretagne, Ile-et-Vilaine, Hédé-Bazouges

Les maisons et les fermes non analysées sur la commune de Hédé (fusionnée avec Bazouges-sous-Hédé pour former la commune de Hédé-Bazouges en 2009). (IA35039300) Bretagne, Ile-et-Vilaine, Hédé-Bazouges

Les maisons et les fermes sur la commune de Hédé (fusionnée avec Bazouges-sous-Hédé pour former la commune de Hédé-Bazouges en 2009). (IA35039299) Bretagne, Ile-et-Vilaine, Hédé-Bazouges

Présentation de l'opération : Inventaire du patrimoine des communes labellisées "communes du Patrimoine Rural de Bretagne" (IA35132865)

Ensemble de sculptures (IM35018690) Bretagne, Ile-et-Vilaine, Hédé

### Oeuvres en rapport :

Alignement de logis, la Retière (Saint-Symphorien) (IA35039527) Bretagne, Ile-et-Vilaine, Saint-Symphorien, Retière (la)

Alignement de logis, les Landelles (Saint-Symphorien) (IA35039543) Bretagne, Ile-et-Vilaine, Saint-Symphorien, Landelles (les)

Alignement de maisons, Bazouges-sous-Hédé, la Courbe (Bazouges-sous-Hédé fusionnée avec Hédé pour former la commune de Hédé-Bazouges en 2009) (IA35039590) Bretagne, Ile-et-Vilaine, Hédé-Bazouges, Bazouges-sous-Hédé, la Courbe

Alignement de trois anciens logis, Bazouges-sous-Hédé, la Cour Huet (Bazouges-sous-Hédé fusionnée avec Hédé pour former la commune de Hédé-Bazouges en 2009) (IA35039600) Bretagne, Ile-et-Vilaine, Hédé-Bazouges, Bazouges-sous-Hédé, la Cour Huet

Alignement de trois maisons, la Coublère d'Abas (Saint-Symphorien) (IA35039510) Bretagne, Ile-et-Vilaine, Saint-Symphorien, Coublère d'Abas (la)

Canal d'Ille-et-Rance, Maison éclusière n°21, La Ségerie (Bazouges-sous-Hédé fusionnée avec Hédé pour former la commune de Hédé-Bazouges en 2009) (IA35039697) Bretagne, Ille-et-Vilaine, Hédé-Bazouges, Bazouges-sous-Hédé, la Sagerie

Canal d'Ille-et-Rance, Maison éclusière n°22, Malabrie (Bazouges-sous-Hédé fusionnée avec Hédé pour former la commune de Hédé-Bazouges en 2009) (IA35039694) Bretagne, Ille-et-Vilaine, Hédé-Bazouges, Bazouges-sous-Hédé, Malabrie

Canal d'Ille-et-Rance, Maison éclusière n°23, La Pêchetière (Bazouges-sous-Hédé fusionnée avec Hédé pour former la commune de Hédé-Bazouges en 2009) (IA35039691) Bretagne, Ille-et-Vilaine, Hédé-Bazouges, Bazouges-sous-Hédé, la Pêchetière

Canal d'Ille-et-Rance, Maison éclusière n°24, Charronnerie (Bazouges-sous-Hédé fusionnée avec Hédé pour former la commune de Hédé-Bazouges en 2009) (IA35039688) Bretagne, Ille-et-Vilaine, Hédé-Bazouges, Bazouges-sous-Hédé, la Charronnerie

Canal d'Ille-et-Rance, Maison éclusière n°25, La Parfraire (Bazouges-sous-Hédé fusionnée avec Hédé pour former la commune de Hédé-Bazouges en 2009) (IA35039685) Bretagne, Ille-et-Vilaine, Hédé-Bazouges, Bazouges-sous-Hédé, la Palfrère

Canal d'Ille-et-Rance, Maison éclusière n°26 (Bazouges-sous-Hédé fusionnée avec Hédé pour former la commune de Hédé-Bazouges en 2009) (IA35039681) Bretagne, Ille-et-Vilaine, Hédé-Bazouges, Bazouges-sous-Hédé

Canal d'Ille-et-Rance, Maison éclusière n°27, La Jaunaie (Bazouges-sous-Hédé fusionnée avec Hédé pour former la commune de Hédé-Bazouges en 2009) (IA35039678) Bretagne, Ille-et-Vilaine, Hédé-Bazouges, Bazouges-sous-Hédé, la Jaunaie

Canal d'Ille-et-Rance, Maison éclusière n°28, La Madeleine (Bazouges-sous-Hédé fusionnée avec Hédé pour former la commune de Hédé-Bazouges en 2009) (IA35039674) Bretagne, Ille-et-Vilaine, Hédé-Bazouges, Bazouges-sous-Hédé, la Magdeleine

Canal d'Ille-et-Rance, Maison éclusière n°29, La Petite-Madeleine (Bazouges-sous-Hédé fusionnée avec Hédé pour former la commune de Hédé-Bazouges en 2009) (IA35039670) Bretagne, Ille-et-Vilaine, Hédé-Bazouges, Bazouges-sous-Hédé, la Petite Madeleine

Canal d'Ille-et-Rance, Maison éclusière n°30, La Guéhardière (Bazouges-sous-Hédé fusionnée avec Hédé pour former la commune de Hédé-Bazouges en 2009) (IA35039667) Bretagne, Ille-et-Vilaine, Hédé-Bazouges, Bazouges-sous-Hédé, la Guéhardière

Canal d'Ille-et-Rance, Maison éclusière n°31, Dialais (Bazouges-sous-Hédé fusionnée avec Hédé pour former la commune de Hédé-Bazouges en 2009) (IA35039664) Bretagne, Ille-et-Vilaine, Hédé-Bazouges, Bazouges-sous-Hédé, la Dialais

Canal d'Ille-et-Rance (section Hédé) (IA35039698) Bretagne, Ille-et-Vilaine, Hédé-Bazouges, Bazouges-sous-Hédé

Chapelle, la Bretèche (Saint-Symphorien) (IA35039550) Bretagne, Ille-et-Vilaine, Saint-Symphorien, Bretèche (la)

Château, Beauvoir, Bazouges-sous-Hédé (Bazouges-sous-Hédé fusionnée avec Hédé pour former la commune de Hédé-Bazouges en 2009) (IA35039704) Bretagne, Ille-et-Vilaine, Hédé-Bazouges, Beauvoir Bazouges-sous-Hédé

Château, la Bretèche (Saint-Symphorien) (IA35039549) Bretagne, Ille-et-Vilaine, Saint-Symphorien, Bretèche (la)

Château, la Châtière (Saint-Symphorien) (IA35039532) Bretagne, Ille-et-Vilaine, Saint-Symphorien, Châtière (la)

Cimetière, Côte du Chat (Hédé fusionnée avec Bazouges-sous-Hédé pour former la commune de Hédé-Bazouges en 2009) (IA35039313) Bretagne, Ille-et-Vilaine, Hédé-Bazouges, côte du chat , Côte du Chat

Croix de chemin, Bazouges-sous-Hédé, la Courbe (Bazouges-sous-Hédé fusionnée avec Hédé pour former la commune de Hédé-Bazouges en 2009) (IA35039591) Bretagne, Ille-et-Vilaine, Hédé-Bazouges, Bazouges-sous-Hédé, la Courbe

Croix de chemin, Bazouges-sous-Hédé, la Lande ès Glets (Bazouges-sous-Hédé fusionnée avec Hédé pour former la commune de Hédé-Bazouges en 2009) (IA35039727) Bretagne, Ille-et-Vilaine, Hédé-Bazouges, Bazouges-sous-Hédé, la Lande ès Glets

Croix de chemin, Bazouges-sous-Hédé, le Cruel (Bazouges-sous-Hédé fusionnée avec Hédé pour former la commune de Hédé-Bazouges en 2009) (IA35039710) Bretagne, Ille-et-Vilaine, Hédé-Bazouges, Bazouges-sous-Hédé, le Cruel

Croix de chemin, la Basse Brosse (Saint-Symphorien) (IA35039523) Bretagne, Ille-et-Vilaine, Saint-Symphorien, Basse Brosse (la)

Croix de chemin, la Fretais (Saint-Symphorien) (IA35039546) Bretagne, Ille-et-Vilaine, Saint-Symphorien, Fretais (la)

Croix de chemin, la Simonnière (Saint-Symphorien) (IA35039486) Bretagne, Ille-et-Vilaine, Saint-Symphorien, Simonnière (la)

Croix de chemin, près de la Butte de Beauregard (Saint-Symphorien) (IA35039520) Bretagne, Ille-et-Vilaine, Saint-Symphorien, près de Butte de Beauregard (la)

Écart, Bazouges-sous-Hédé, Bélême (Bazouges-sous-Hédé fusionnée avec Hédé pour former la commune de Hédé-Bazouges en 2009) (IA35039618) Bretagne, Ille-et-Vilaine, Hédé-Bazouges, Bazouges-sous-Hédé, Bélême

Écart, Bazouges-sous-Hédé, Bringnerault (Bazouges-sous-Hédé fusionnée avec Hédé pour former la commune de Hédé-Bazouges en 2009) (IA35039610) Bretagne, Ille-et-Vilaine, Hédé-Bazouges, Bazouges-sous-Hédé, Bringnerault



Écart, Bazouges-sous-Hédé, la Guénaudière (Bazouges-sous-Hédé fusionnée avec Hédé pour former la commune de Hédé-Bazouges en 2009) (IA35039639) Bretagne, Ile-et-Vilaine, Hédé-Bazouges, Bazouges-sous-Hédé, la Guénaudière

Écart, Bazouges-sous-Hédé, la Lande ès Glets (Bazouges-sous-Hédé fusionnée avec Hédé pour former la commune de Hédé-Bazouges en 2009) (IA35039729) Bretagne, Ile-et-Vilaine, Hédé-Bazouges, Bazouges-sous-Hédé, la Lande ès Glets

Écart, Bazouges-sous-Hédé, la Madeleine (Bazouges-sous-Hédé fusionnée avec Hédé pour former la commune de Hédé-Bazouges en 2009) (IA35039714) Bretagne, Ile-et-Vilaine, Hédé-Bazouges, Bazouges-sous-Hédé, la Madeleine

Écart, Bazouges-sous-Hédé, la Palfrère (Bazouges-sous-Hédé fusionnée avec Hédé pour former la commune de Hédé-Bazouges en 2009) (IA35039661) Bretagne, Ile-et-Vilaine, Hédé-Bazouges, Bazouges-sous-Hédé, la Palfrère

Écart, Bazouges-sous-Hédé, la Petite Madeleine (Bazouges-sous-Hédé fusionnée avec Hédé pour former la commune de Hédé-Bazouges en 2009) (IA35039720) Bretagne, Ile-et-Vilaine, Hédé-Bazouges, Bazouges-sous-Hédé, la Petite Madeleine

Écart, Bazouges-sous-Hédé, la Pulirais (Bazouges-sous-Hédé fusionnée avec Hédé pour former la commune de Hédé-Bazouges en 2009) (IA35039603) Bretagne, Ile-et-Vilaine, Hédé-Bazouges, Bazouges-sous-Hédé, la Pulirais

Écart, Bazouges-sous-Hédé, la Sagerie (Bazouges-sous-Hédé fusionnée avec Hédé pour former la commune de Hédé-Bazouges en 2009) (IA35039635) Bretagne, Ile-et-Vilaine, Hédé-Bazouges, Bazouges-sous-Hédé, la Sagerie

Écart, Bazouges-sous-Hédé, la Tréhonais (Bazouges-sous-Hédé fusionnée avec Hédé pour former la commune de Hédé-Bazouges en 2009) (IA35039626) Bretagne, Ile-et-Vilaine, Hédé-Bazouges, Bazouges-sous-Hédé, la Tréhonais

Écart, Bazouges-sous-Hédé, la Ville Allée (Bazouges-sous-Hédé fusionnée avec Hédé pour former la commune de Hédé-Bazouges en 2009) (IA35039646) Bretagne, Ile-et-Vilaine, Hédé-Bazouges, Bazouges-sous-Hédé, la Ville Allée

Écart, Bazouges-sous-Hédé, Montdidier (Bazouges-sous-Hédé fusionnée avec Hédé pour former la commune de Hédé-Bazouges en 2009) (IA35039724) Bretagne, Ile-et-Vilaine, Hédé-Bazouges, Bazouges-sous-Hédé, Montdidier

Écart, la Grémillière (Saint-Symphorien) (IA35039553) Bretagne, Ile-et-Vilaine, Saint-Symphorien, Grémillière (la)

Écart, la Saubouchère (Saint-Symphorien) (IA35039555) Bretagne, Ile-et-Vilaine, Saint-Symphorien, Saubouchère (la)

Écart, la Théaudière (Saint-Symphorien) (IA35039518) Bretagne, Ile-et-Vilaine, Saint-Symphorien, Théaudière (la)

Écart, la Thébaudais (Saint-Symphorien) (IA35039535) Bretagne, Ile-et-Vilaine, Saint-Symphorien, Thébaudais (la)

Écart, la Ville Courgeul (Saint-Symphorien) (IA35039524) Bretagne, Ile-et-Vilaine, Saint-Symphorien, Ville Courgeul (la)

Écart, le Pont Guillaume (Saint-Symphorien) (IA35039528) Bretagne, Ile-et-Vilaine, Saint-Symphorien, Pont Guillaume (le)

Écluse, la Charronnerie, Bazouges-sous-Hédé (Bazouges-sous-Hédé fusionnée avec Hédé pour former la commune de Hédé-Bazouges en 2009) (IA35039687) Bretagne, Ile-et-Vilaine, Hédé-Bazouges, Bazouges-sous-Hédé, la Charronnerie

Écluse, la Dialais, Bazouges-sous-Hédé (Bazouges-sous-Hédé fusionnée avec Hédé pour former la commune de Hédé-Bazouges en 2009) (IA35039663) Bretagne, Ile-et-Vilaine, Hédé-Bazouges, Bazouges-sous-Hédé, la Dialais

Écluse, la Guéhardière, Bazouges-sous-Hédé (Bazouges-sous-Hédé fusionnée avec Hédé pour former la commune de Hédé-Bazouges en 2009) (IA35039666) Bretagne, Ile-et-Vilaine, Hédé-Bazouges, Bazouges-sous-Hédé, la Guéhardière

Écluse, la Jaunaie, Bazouges-sous-Hédé (Bazouges-sous-Hédé fusionnée avec Hédé pour former la commune de Hédé-Bazouges en 2009) (IA35039677) Bretagne, Ile-et-Vilaine, Hédé-Bazouges, Bazouges-sous-Hédé, la Jaunaie

Écluse, la Madeleine, Bazouges-sous-Hédé (Bazouges-sous-Hédé fusionnée avec Hédé pour former la commune de Hédé-Bazouges en 2009) (IA35039673) Bretagne, Ile-et-Vilaine, Hédé-Bazouges, Bazouges-sous-Hédé, la Madeleine

Écluse, la Palfrère, Bazouges-sous-Hédé (Bazouges-sous-Hédé fusionnée avec Hédé pour former la commune de Hédé-Bazouges en 2009) (IA35039684) Bretagne, Ile-et-Vilaine, Hédé-Bazouges, Bazouges-sous-Hédé, la Palfrère

Écluse, la Pêchetière, Bazouges-sous-Hédé (Bazouges-sous-Hédé fusionnée avec Hédé pour former la commune de Hédé-Bazouges en 2009) (IA35039690) Bretagne, Ile-et-Vilaine, Hédé-Bazouges, Bazouges-sous-Hédé, la Pêchetière

Écluse, la Petite Madeleine, Bazouges-sous-Hédé (Bazouges-sous-Hédé fusionnée avec Hédé pour former la commune de Hédé-Bazouges en 2009) (IA35039669) Bretagne, Ile-et-Vilaine, Hédé-Bazouges, Bazouges-sous-Hédé, la Petite Madeleine

Écluse, la Sagerie, Bazouges-sous-Hédé (Bazouges-sous-Hédé fusionnée avec Hédé pour former la commune de Hédé-Bazouges en 2009) (IA35039696) Bretagne, Ile-et-Vilaine, Hédé-Bazouges, Bazouges-sous-Hédé, la Sagerie

Écluse, Malabrie, Bazouges-sous-Hédé (Bazouges-sous-Hédé fusionnée avec Hédé pour former la commune de Hédé-Bazouges en 2009) (IA35039693) Bretagne, Ile-et-Vilaine, Hédé-Bazouges, Bazouges-sous-Hédé, Malabrie

Écluse numéro 6, Bazouges-sous-Hédé (Bazouges-sous-Hédé fusionnée avec Hédé pour former la commune de Hédé-Bazouges en 2009) (IA35039680) Bretagne, Ile-et-Vilaine, Hédé-Bazouges, Bazouges-sous-Hédé

Ferme, Bazouges-sous-Hédé, la Bautrais (Bazouges-sous-Hédé fusionnée avec Hédé pour former la commune de Hédé-Bazouges en 2009) (IA35039589) Bretagne, Ile-et-Vilaine, Hédé-Bazouges, Bazouges-sous-Hédé, la Bautrais

Ferme, Bazouges-sous-Hédé, la Chambrette (Bazouges-sous-Hédé fusionnée avec Hédé pour former la commune de Hédé-Bazouges en 2009) (IA35039593) Bretagne, Ile-et-Vilaine, Hédé-Bazouges, Bazouges-sous-Hédé, la Chambrette

Ferme, Bazouges-sous-Hédé, la Chambrette (Bazouges-sous-Hédé fusionnée avec Hédé pour former la commune de Hédé-Bazouges en 2009) (IA35039594) Bretagne, Ile-et-Vilaine, Hédé-Bazouges, Bazouges-sous-Hédé, la Chambrette

Ferme, Bazouges-sous-Hédé, la Cour Bausset (Bazouges-sous-Hédé fusionnée avec Hédé pour former la commune de Hédé-Bazouges en 2009) (IA35039602) Bretagne, Ile-et-Vilaine, Hédé-Bazouges, Bazouges-sous-Hédé, la Cour Bausset

Ferme, Bazouges-sous-Hédé, la Cour Huet (Bazouges-sous-Hédé fusionnée avec Hédé pour former la commune de Hédé-Bazouges en 2009) (IA35039601) Bretagne, Ile-et-Vilaine, Hédé-Bazouges, Bazouges-sous-Hédé, la Cour Huet

Ferme, Bazouges-sous-Hédé, la Fosse Marie (Bazouges-sous-Hédé fusionnée avec Hédé pour former la commune de Hédé-Bazouges en 2009) (IA35039644) Bretagne, Ile-et-Vilaine, Hédé-Bazouges, Bazouges-sous-Hédé, la Fosse Marie

Ferme, Bazouges-sous-Hédé, la Grande Haie (Bazouges-sous-Hédé fusionnée avec Hédé pour former la commune de Hédé-Bazouges en 2009) (IA35039609) Bretagne, Ile-et-Vilaine, Hédé-Bazouges, Bazouges-sous-Hédé, la Grande Haie

Ferme, Bazouges-sous-Hédé, la Grande Planche (Bazouges-sous-Hédé fusionnée avec Hédé pour former la commune de Hédé-Bazouges en 2009) (IA35039599) Bretagne, Ile-et-Vilaine, Hédé-Bazouges, Bazouges-sous-Hédé, la Grande Planche

Ferme, Bazouges-sous-Hédé, la Joulais (Bazouges-sous-Hédé fusionnée avec Hédé pour former la commune de Hédé-Bazouges en 2009) (IA35039592) Bretagne, Ile-et-Vilaine, Hédé-Bazouges, Bazouges-sous-Hédé, la Joulais

Ferme, Bazouges-sous-Hédé, la Métairie de la Porte (Bazouges-sous-Hédé fusionnée avec Hédé pour former la commune de Hédé-Bazouges en 2009) (IA35039706) Bretagne, Ile-et-Vilaine, Hédé-Bazouges, Bazouges-sous-Hédé, la Métairie de la Porte

Ferme, Bazouges-sous-Hédé, la Pêchetière (Bazouges-sous-Hédé fusionnée avec Hédé pour former la commune de Hédé-Bazouges en 2009) (IA35039655) Bretagne, Ile-et-Vilaine, Hédé-Bazouges, Bazouges-sous-Hédé, la Pêchetière

Ferme, Bazouges-sous-Hédé, la Petite Guéhardière (Bazouges-sous-Hédé fusionnée avec Hédé pour former la commune de Hédé-Bazouges en 2009) (IA35039736) Bretagne, Ile-et-Vilaine, Hédé-Bazouges, Bazouges-sous-Hédé, la Petite Guéhardière

Ferme, Bazouges-sous-Hédé, la Petite Haie (Bazouges-sous-Hédé fusionnée avec Hédé pour former la commune de Hédé-Bazouges en 2009) (IA35039608) Bretagne, Ile-et-Vilaine, Hédé-Bazouges, Bazouges-sous-Hédé, la Petite Haie

Ferme, Bazouges-sous-Hédé, la Petite Haie (Bazouges-sous-Hédé fusionnée avec Hédé pour former la commune de Hédé-Bazouges en 2009) (IA35039607) Bretagne, Ile-et-Vilaine, Hédé-Bazouges, Bazouges-sous-Hédé, la Petite Haie

Ferme, Bazouges-sous-Hédé, la Petite Planche (Bazouges-sous-Hédé fusionnée avec Hédé pour former la commune de Hédé-Bazouges en 2009) (IA35039596) Bretagne, Ile-et-Vilaine, Hédé-Bazouges, Bazouges-sous-Hédé, la Petite Planche

Ferme, Bazouges-sous-Hédé, la Petite Planche (Bazouges-sous-Hédé fusionnée avec Hédé pour former la commune de Hédé-Bazouges en 2009) (IA35039595) Bretagne, Ile-et-Vilaine, Hédé-Bazouges, Bazouges-sous-Hédé, la Petite Planche

Ferme, Bazouges-sous-Hédé, la Pierre Dohier (Bazouges-sous-Hédé fusionnée avec Hédé pour former la commune de Hédé-Bazouges en 2009) (IA35039701) Bretagne, Ile-et-Vilaine, Hédé-Bazouges, Bazouges-sous-Hédé, la Pierre Dohier

Ferme, Bazouges-sous-Hédé, la Ville Neuve (Bazouges-sous-Hédé fusionnée avec Hédé pour former la commune de Hédé-Bazouges en 2009) (IA35039711) Bretagne, Ile-et-Vilaine, Hédé-Bazouges, Bazouges-sous-Hédé, la Ville Neuve

Ferme, Bazouges-sous-Hédé, la Ville Neuve (Bazouges-sous-Hédé fusionnée avec Hédé pour former la commune de Hédé-Bazouges en 2009) (IA35039657) Bretagne, Ile-et-Vilaine, Hédé-Bazouges, Bazouges-sous-Hédé, la Ville Neuve

Ferme, Bazouges-sous-Hédé, le Bois Maigné (Bazouges-sous-Hédé fusionnée avec Hédé pour former la commune de Hédé-Bazouges en 2009) (IA35039616) Bretagne, Ile-et-Vilaine, Hédé-Bazouges, Bazouges-sous-Hédé, le Bois Maigné

Ferme, Bazouges-sous-Hédé, le Bois Maigné (Bazouges-sous-Hédé fusionnée avec Hédé pour former la commune de Hédé-Bazouges en 2009) (IA35039617) Bretagne, Ile-et-Vilaine, Hédé-Bazouges, Bazouges-sous-Hédé, le Bois Maigné

Ferme, Bazouges-sous-Hédé, le Chenot (Bazouges-sous-Hédé fusionnée avec Hédé pour former la commune de Hédé-Bazouges en 2009) (IA35039597) Bretagne, Ile-et-Vilaine, Hédé-Bazouges, Bazouges-sous-Hédé, le Chenot

Ferme, Bazouges-sous-Hédé, le Chenot (Bazouges-sous-Hédé fusionnée avec Hédé pour former la commune de Hédé-Bazouges en 2009) (IA35039598) Bretagne, Ile-et-Vilaine, Hédé-Bazouges, Bazouges-sous-Hédé, le Chenot

Ferme, Bazouges-sous-Hédé, le Cruel (Bazouges-sous-Hédé fusionnée avec Hédé pour former la commune de Hédé-Bazouges en 2009) (IA35039649) Bretagne, Ile-et-Vilaine, Hédé-Bazouges, Bazouges-sous-Hédé, le Cruel

Ferme, Bazouges-sous-Hédé, les Romillères (Bazouges-sous-Hédé fusionnée avec Hédé pour former la commune de Hédé-Bazouges en 2009) (IA35039705) Bretagne, Ile-et-Vilaine, Hédé-Bazouges, Bazouges-sous-Hédé, les Romillères

Ferme, Bazouges-sous-Hédé, Maufant (Bazouges-sous-Hédé fusionnée avec Hédé pour former la commune de Hédé-Bazouges en 2009) (IA35039647) Bretagne, Ille-et-Vilaine, Hédé-Bazouges, Bazouges-sous-Hédé, Maufant

Ferme, Bazouges-sous-Hédé, Montdidier (Bazouges-sous-Hédé fusionnée avec Hédé pour former la commune de Hédé-Bazouges en 2009) (IA35039656) Bretagne, Ille-et-Vilaine, Hédé-Bazouges, Bazouges-sous-Hédé, Montdidier

Ferme, Beau Chêne (Saint-Symphorien) (IA35039492) Bretagne, Ille-et-Vilaine, Saint-Symphorien, Beau Chêne

Ferme, Beauregard (Saint-Symphorien) (IA35039563) Bretagne, Ille-et-Vilaine, Saint-Symphorien, Beauregard

Ferme, l'Epinais (Saint-Symphorien) (IA35039488) Bretagne, Ille-et-Vilaine, Saint-Symphorien, Epinais (l')

Ferme, la Basse Brosse (Saint-Symphorien) (IA35039522) Bretagne, Ille-et-Vilaine, Saint-Symphorien, Basse Brosse (la)

Ferme, la Butte de Beauregard (Saint-Symphorien) (IA35039519) Bretagne, Ille-et-Vilaine, Saint-Symphorien, Butte de Beauregard (la)

Ferme, la Châtellerie (Saint-Symphorien) (IA35039533) Bretagne, Ille-et-Vilaine, Saint-Symphorien, Châtellerie (la)

Ferme, la Crosille (Saint-Symphorien) (IA35039514) Bretagne, Ille-et-Vilaine, Saint-Symphorien, Crosille (la)

Ferme, la Fretais (Saint-Symphorien) (IA35039545) Bretagne, Ille-et-Vilaine, Saint-Symphorien, Fretais (la)

Ferme, la Haiche (Saint-Symphorien) (IA35039491) Bretagne, Ille-et-Vilaine, Saint-Symphorien, Haiche (la)

Ferme, la Hervinière (Saint-Symphorien) (IA35039494) Bretagne, Ille-et-Vilaine, Saint-Symphorien, Hervinière (la)

Ferme, la Limonière (Saint-Symphorien) (IA35039560) Bretagne, Ille-et-Vilaine, Saint-Symphorien, Limonière (la)

Ferme, la Longue Noë (Saint-Symphorien) (IA35039548) Bretagne, Ille-et-Vilaine, Saint-Symphorien, Longue Noë (la)

Ferme, la Mercerais (Saint-Symphorien) (IA35039544) Bretagne, Ille-et-Vilaine, Saint-Symphorien, Mercerais (la)

Ferme, la Simonnière (Saint-Symphorien) (IA35039561) Bretagne, Ille-et-Vilaine, Saint-Symphorien, Simonnière (la)

Ferme, la Suais (Saint-Symphorien) (IA35039489) Bretagne, Ille-et-Vilaine, Saint-Symphorien, Suais (la)

Ferme, la Suais (Saint-Symphorien) (IA35039490) Bretagne, Ille-et-Vilaine, Saint-Symphorien, Suais (la)

Ferme, Launay (Saint-Symphorien) (IA35039513) Bretagne, Ille-et-Vilaine, Saint-Symphorien, Launay

Ferme, le Champ Poisson (Saint-Symphorien) (IA35039511) Bretagne, Ille-et-Vilaine, Saint-Symphorien, Champ Poisson (le)

Ferme, le Clos (Saint-Symphorien) (IA35039493) Bretagne, Ille-et-Vilaine, Saint-Symphorien, Clos (le)

Ferme, le Haut Chenay (Saint-Symphorien) (IA35039521) Bretagne, Ille-et-Vilaine, Saint-Symphorien, Haut Chenay (le)

Ferme, le Haut Poncel (Saint-Symphorien) (IA35039541) Bretagne, Ille-et-Vilaine, Saint-Symphorien, Haut Poncel (le)

Ferme, les Landelles (Saint-Symphorien) (IA35039562) Bretagne, Ille-et-Vilaine, Saint-Symphorien, Landelles (les)

Ferme, les Morandais (Saint-Symphorien) (IA35039540) Bretagne, Ille-et-Vilaine, Saint-Symphorien, Morandais (les)

Ferme, Maison Neuve (Saint-Symphorien) (IA35039534) Bretagne, Ille-et-Vilaine, Saint-Symphorien, Maison Neuve

Ferme, Malaunay (Saint-Symphorien) (IA35039547) Bretagne, Ille-et-Vilaine, Saint-Symphorien, Malaunay

Ferme ancien château, Bazouges-sous-Hédé, Bon Espoir (Bazouges-sous-Hédé fusionnée avec Hédé pour former la commune de Hédé-Bazouges en 2009) (IA35039648) Bretagne, Ille-et-Vilaine, Hédé-Bazouges, Bazouges-sous-Hédé, Bon Espoir

Ferme ancien manoir, Bazouges-sous-Hédé, la Gouairière (Bazouges-sous-Hédé fusionnée avec Hédé pour former la commune de Hédé-Bazouges en 2009) (IA35039651) Bretagne, Ille-et-Vilaine, Hédé-Bazouges, Bazouges-sous-Hédé, la Gouairière

Ferme ancien manoir, la Salle (Saint-Symphorien) (IA35039551) Bretagne, Ille-et-Vilaine, Saint-Symphorien, Saint-Symphorien, la Salle

Ferme ancien manoir, la Tuvelière (Saint-Symphorien) (IA35039531) Bretagne, Ille-et-Vilaine, Saint-Symphorien, Tuvelière (la)

Fontaine de l'Ecuelle, le Champ Poisson (Saint-Symphorien) (IA35039512) Bretagne, Ille-et-Vilaine, Saint-Symphorien, Champ Poisson (le)

Lavoir, Bazouges-sous-Hédé, la Madeleine (Bazouges-sous-Hédé fusionnée avec Hédé pour former la commune de Hédé-Bazouges en 2009) (IA35039675) Bretagne, Ille-et-Vilaine, Hédé-Bazouges, Bazouges-sous-Hédé, la Madeleine

Maison, Bazouges-sous-Hédé, Bassin de Bazouges (Bazouges-sous-Hédé fusionnée avec Hédé pour former la commune de Hédé-Bazouges en 2009) (IA35039728) Bretagne, Ille-et-Vilaine, Hédé-Bazouges, Bazouges-sous-Hédé, Bassin de Bazouges

Maison, Bazouges-sous-Hédé, la Tremblaie (Bazouges-sous-Hédé fusionnée avec Hédé pour former la commune de Hédé-Bazouges en 2009) (IA35039700) Bretagne, Ille-et-Vilaine, Hédé-Bazouges, Bazouges-sous-Hédé, la Tremblaie

Maison, Bazouges-sous-Hédé, le Bassin de Bazouges (Bazouges-sous-Hédé fusionnée avec Hédé pour former la commune de Hédé-Bazouges en 2009) (IA35039588) Bretagne, Ille-et-Vilaine, Hédé-Bazouges, Bazouges-sous-Hédé, le Bassin de Bazouges

Maison, Bazouges-sous-Hédé, le Chêne Blanc (Bazouges-sous-Hédé fusionnée avec Hédé pour former la commune de Hédé-Bazouges en 2009) (IA35039699) Bretagne, Ille-et-Vilaine, Hédé-Bazouges, Bazouges-sous-Hédé, le Chêne Blanc

Maison, la Coublère d'Ahaut (Saint-Symphorien) (IA35039507) Bretagne, Ille-et-Vilaine, Saint-Symphorien, Coublère d'Ahaut (la)



Maison, la Coublère d'Ahaut (Saint-Symphorien) (IA35039506) Bretagne, Ile-et-Vilaine, Saint-Symphorien, Coublère d'Ahaut (la)

Maison, les Tertres (Saint-Symphorien) (IA35039542) Bretagne, Ile-et-Vilaine, Saint-Symphorien, Tertres (les)

Maison du meunier, Bazouges-sous-Hédé, la Bézardière (Bazouges-sous-Hédé fusionnée avec Hédé pour former la commune de Hédé-Bazouges en 2009) (IA35039713) Bretagne, Ile-et-Vilaine, Hédé-Bazouges, Bazouges-sous-Hédé, la Bézardière

Manoir, Bazouges-sous-Hédé, la Grande Guéhardière (Bazouges-sous-Hédé fusionnée avec Hédé pour former la commune de Hédé-Bazouges en 2009) (IA35039650) Bretagne, Ile-et-Vilaine, Hédé-Bazouges, Bazouges-sous-Hédé, la Grande Guéhardière

Manoir, la Crosille (Saint-Symphorien) (IA35039515) Bretagne, Ile-et-Vilaine, Saint-Symphorien, Crosille (la)

Moulin, Bazouges-sous-Hédé, la Bézardière (Bazouges-sous-Hédé fusionnée avec Hédé pour former la commune de Hédé-Bazouges en 2009) (IA35039712) Bretagne, Ile-et-Vilaine, Hédé-Bazouges, Bazouges-sous-Hédé, la Bézardière

Pont, Bazouges-sous-Hédé, la Madeleine (Bazouges-sous-Hédé fusionnée avec Hédé pour former la commune de Hédé-Bazouges en 2009) (IA35039672) Bretagne, Ile-et-Vilaine, Hédé-Bazouges, Bazouges-sous-Hédé, la Madeleine

Pont, Bazouges-sous-Hédé, la Palfrère (Bazouges-sous-Hédé fusionnée avec Hédé pour former la commune de Hédé-Bazouges en 2009) (IA35039683) Bretagne, Ile-et-Vilaine, Hédé-Bazouges, Bazouges-sous-Hédé, la Palfrère

Pont, la Simonnière (Saint-Symphorien) (IA35039487) Bretagne, Ile-et-Vilaine, Saint-Symphorien, Simonnière (la)

Site d'écluse, Bazouges-sous-Hédé, la Charronnerie (Bazouges-sous-Hédé fusionnée avec Hédé pour former la commune de Hédé-Bazouges en 2009) (IA35039686) Bretagne, Ile-et-Vilaine, Hédé-Bazouges, Bazouges-sous-Hédé, la Charronnerie

Site d'écluse, Bazouges-sous-Hédé, la Dialais (Bazouges-sous-Hédé fusionnée avec Hédé pour former la commune de Hédé-Bazouges en 2009) (IA35039662) Bretagne, Ile-et-Vilaine, Hédé-Bazouges, Bazouges-sous-Hédé, la Dialais

Site d'écluse, Bazouges-sous-Hédé, la Guéhardière (Bazouges-sous-Hédé fusionnée avec Hédé pour former la commune de Hédé-Bazouges en 2009) (IA35039665) Bretagne, Ile-et-Vilaine, Hédé-Bazouges, Bazouges-sous-Hédé, la Guéhardière

Site d'écluse, Bazouges-sous-Hédé, la Jaunaie (Bazouges-sous-Hédé fusionnée avec Hédé pour former la commune de Hédé-Bazouges en 2009) (IA35039676) Bretagne, Ile-et-Vilaine, Hédé-Bazouges, Bazouges-sous-Hédé, la Jaunaie

Site d'écluse, Bazouges-sous-Hédé, la Madeleine (Bazouges-sous-Hédé fusionnée avec Hédé pour former la commune de Hédé-Bazouges en 2009) (IA35039671) Bretagne, Ile-et-Vilaine, Hédé-Bazouges, Bazouges-sous-Hédé, la Madeleine

Site d'écluse, Bazouges-sous-Hédé, la Palfrère (Bazouges-sous-Hédé fusionnée avec Hédé pour former la commune de Hédé-Bazouges en 2009) (IA35039682) Bretagne, Ile-et-Vilaine, Hédé-Bazouges, Bazouges-sous-Hédé, la Palfrère

Site d'écluse, Bazouges-sous-Hédé, la Pêchetière (Bazouges-sous-Hédé fusionnée avec Hédé pour former la commune de Hédé-Bazouges en 2009) (IA35039689) Bretagne, Ile-et-Vilaine, Hédé-Bazouges, Bazouges-sous-Hédé, la Pêchetière

Site d'écluse, Bazouges-sous-Hédé, la Petite Madeleine (Bazouges-sous-Hédé fusionnée avec Hédé pour former la commune de Hédé-Bazouges en 2009) (IA35039668) Bretagne, Ile-et-Vilaine, Hédé-Bazouges, Bazouges-sous-Hédé, la Petite Madeleine

Site d'écluse, Bazouges-sous-Hédé, la Sagerie (Bazouges-sous-Hédé fusionnée avec Hédé pour former la commune de Hédé-Bazouges en 2009) (IA35039695) Bretagne, Ile-et-Vilaine, Hédé-Bazouges, Bazouges-sous-Hédé, la Sagerie

Site d'écluse, Bazouges-sous-Hédé, Malabrie (Bazouges-sous-Hédé fusionnée avec Hédé pour former la commune de Hédé-Bazouges en 2009) (IA35039692) Bretagne, Ile-et-Vilaine, Hédé-Bazouges, Bazouges-sous-Hédé, Malabrie

Site d'écluse numéro 6, Bazouges-sous-Hédé (Bazouges-sous-Hédé fusionnée avec Hédé pour former la commune de Hédé-Bazouges en 2009) (IA35039679) Bretagne, Ile-et-Vilaine, Hédé-Bazouges, Bazouges-sous-Hédé

Village, Bazouges-sous-Hédé (Bazouges-sous-Hédé fusionnée avec Hédé pour former la commune de Hédé-Bazouges en 2009) (IA35039572) Bretagne, Ile-et-Vilaine, Hédé-Bazouges, Bazouges-sous-Hédé

Village de Saint-Symphorien (IA35039496) Bretagne, Ile-et-Vilaine, Saint-Symphorien,

Ville de Hédé (fusionnée avec Bazouges-sous-Hédé pour former la commune de Hédé-Bazouges en 2009). (IA35039307) Bretagne, Ile-et-Vilaine, Hédé-Bazouges

Auteur(s) du dossier : Sabrina Dalibard, Stéphanie Ménard, Association Communes du Patrimoine Rural de Bretagne  
Copyright(s) : (c) Inventaire général ; (c) Région Bretagne ; (c) Association Communes du Patrimoine Rural de Bretagne ; (c) Association Communes du Patrimoine Rural de Bretagne

IVR53\_20053518401NUCA

(c) Inventaire général, ADAGP

reproduction soumise à autorisation du titulaire des droits d'exploitation



Vue générale sur une carte postale ancienne

IVR53\_20053519231NUCA

Auteur de l'illustration : Sabrina Dalibard

(c) Inventaire général, ADAGP

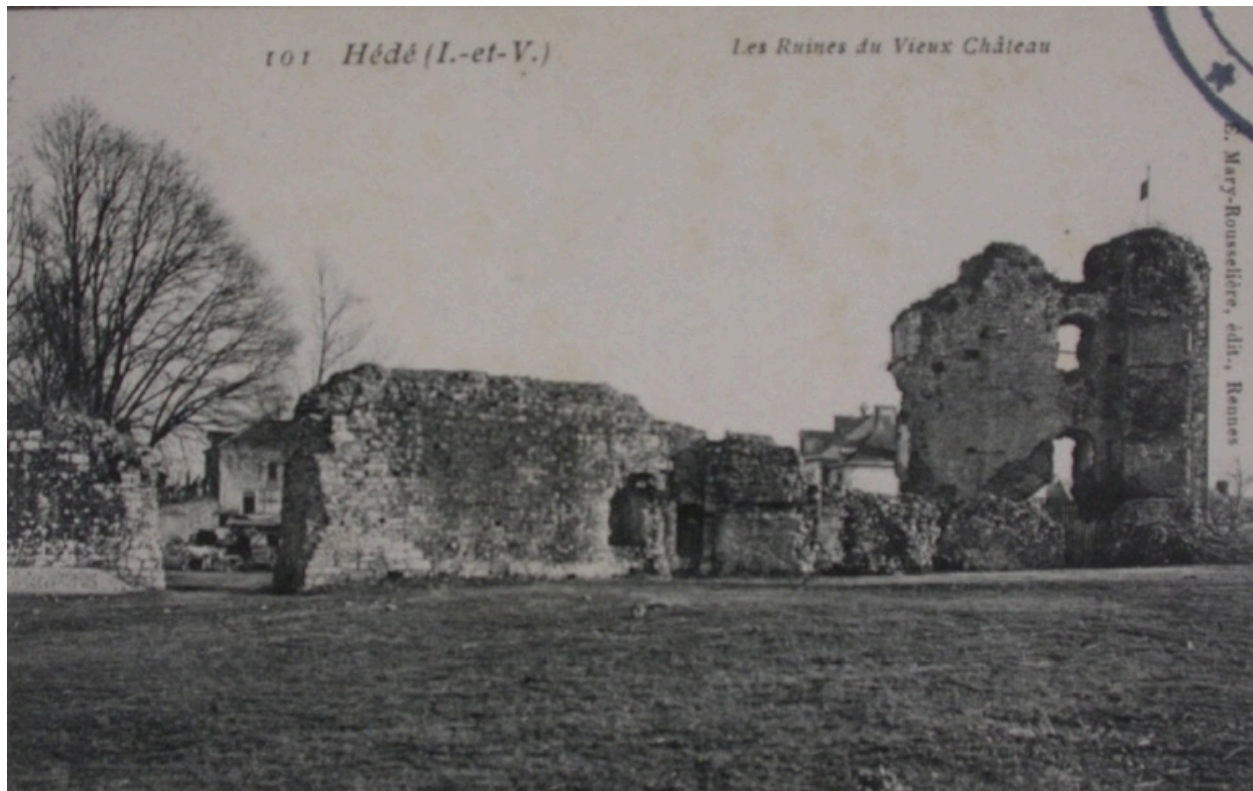
reproduction soumise à autorisation du titulaire des droits d'exploitation



IVR53\_20053518373NUCA

(c) Inventaire général, ADAGP

Page 20



Les ruines du château sur une carte postale ancienne

IVR53\_20053518376NUCA

Auteur de l'illustration : Sabrina Dalibard

(c) Inventaire général, ADAGP

reproduction soumise à autorisation du titulaire des droits d'exploitation



La vallée et le vieux château sur une carte postale ancienne

IVR53\_20053518372NUCA

Auteur de l'illustration : Sabrina Dalibard

(c) Inventaire général, ADAGP

reproduction soumise à autorisation du titulaire des droits d'exploitation





Vue sud-ouest sur une carte postale ancienne

IVR53\_20053518377NUCA

Auteur de l'illustration : Sabrina Dalibard

(c) Inventaire général, ADAGP

reproduction soumise à autorisation du titulaire des droits d'exploitation



La vallée au début du 20e siècle

IVR53\_20053518392NUCA

Auteur de l'illustration : Sabrina Dalibard

(c) Inventaire général, ADAGP

reproduction soumise à autorisation du titulaire des droits d'exploitation





Les Tertres sur une carte postale ancienne

IVR53\_20053518393NUCA

Auteur de l'illustration : Sabrina Dalibard

(c) Inventaire général, ADAGP

reproduction soumise à autorisation du titulaire des droits d'exploitation



L'étang de Hédé

IVR53\_19753501098Z

Auteur de l'illustration : J. R. Trochet

(c) Inventaire général, ADAGP

reproduction soumise à autorisation du titulaire des droits d'exploitation



L'étang de Hédé

IVR53\_19753501099Z

Auteur de l'illustration : J. R. Trochet

(c) Inventaire général, ADAGP

reproduction soumise à autorisation du titulaire des droits d'exploitation



Vue sur la plaine depuis le château

IVR53\_19753501085Z

Auteur de l'illustration : J. R. Trochet

(c) Inventaire général, ADAGP

reproduction soumise à autorisation du titulaire des droits d'exploitation





Vue depuis le chemin des Roquets

IVR53\_20053501696NUCA

Auteur de l'illustration : Bernard Bègne

(c) Inventaire général, ADAGP

reproduction soumise à autorisation du titulaire des droits d'exploitation



L'étang de Hédé

IVR53\_20053501470NUCA

Auteur de l'illustration : Bernard Bègne

(c) Inventaire général, ADAGP

reproduction soumise à autorisation du titulaire des droits d'exploitation





Le canal d'Ile-et-Rance

IVR53\_20053503044NUCA

Auteur de l'illustration : Norbert Lambart

(c) Inventaire général, ADAGP

reproduction soumise à autorisation du titulaire des droits d'exploitation



Le canal

IVR53\_20053503043NUCA

Auteur de l'illustration : Norbert Lambart

(c) Inventaire général, ADAGP

reproduction soumise à autorisation du titulaire des droits d'exploitation





Une écluse sur le canal d'Ille-et-Rance

IVR53\_20053503042NUCA

Auteur de l'illustration : Norbert Lambart

(c) Inventaire général, ADAGP

reproduction soumise à autorisation du titulaire des droits d'exploitation



Vue générale du château de Hédé

IVR53\_20053501490NUCA

Auteur de l'illustration : Bernard Bègne

(c) Inventaire général, ADAGP

reproduction soumise à autorisation du titulaire des droits d'exploitation



L'église de Bazouges-sous-Hédé

IVR53\_20053501719NUCA

Auteur de l'illustration : Bernard Bègne

(c) Inventaire général, ADAGP

reproduction soumise à autorisation du titulaire des droits d'exploitation





L'église de Saint-Symphorien

IVR53\_20053502841NUCA

Auteur de l'illustration : Norbert Lambart

(c) Inventaire général, ADAGP

reproduction soumise à autorisation du titulaire des droits d'exploitation



Vue d'ensemble du site de l'écluse de la Madeleine (Hédé-Bazouges)

IVR53\_20243531588NUCA

Auteur de l'illustration : Laurence Marquet

Date de prise de vue : 2023

(c) Association Communes du Patrimoine Rural de Bretagne

reproduction soumise à autorisation du titulaire des droits d'exploitation



Chemin des Roquets (Hédé-Bazouges)

IVR53\_20243532405NUCA

Auteur de l'illustration : Laurence Marquet

Date de prise de vue : 2023

(c) Association Communes du Patrimoine Rural de Bretagne  
reproduction soumise à autorisation du titulaire des droits d'exploitation





Vue ouest de l'ancienne tour du château (Hédé-Bazouges)

IVR53\_20243531724NUCA

Auteur de l'illustration : Laurence Marquet

Date de prise de vue : 2023

(c) Association Communes du Patrimoine Rural de Bretagne

reproduction soumise à autorisation du titulaire des droits d'exploitation