

Bretagne, Ille-et-Vilaine  
Fougères  
Lusignan, 11 rue  
Presbytère, 11 rue Lusignan (Fougères)

## **Croix (crucifix), presbytère (Fougères)**

### **Références du dossier**

Numéro de dossier : IM35000630  
Date de l'enquête initiale : 1978  
Date(s) de rédaction : 1990  
Cadre de l'étude : inventaire topographique  
Degré d'étude : étudié

### **Désignation**

Dénomination : croix  
Précision sur la dénomination : crucifix

### **Compléments de localisation**

Milieu d'implantation : en ville

### **Historique**

Période(s) principale(s) : 17<sup>e</sup> siècle (?)

### **Description**

Cadre rocaille composé d'un fond tendu de velours et d'une bordure chantournée ; croix de section rectangulaire aux branches fleuronées.

### **Éléments descriptifs**

Catégorie(s) technique(s) : sculpture

Matériaux : bois découpé, taillé, décor en bas relief ; ivoire taille directe

Mesures :

h = 60 ; la = 37. Crucifix : 21.5 h, 18 la.

Représentations :

figure biblique ; Christ en croix

### **Statut, intérêt et protection**

Statut de la propriété : propriété privée

## Présentation

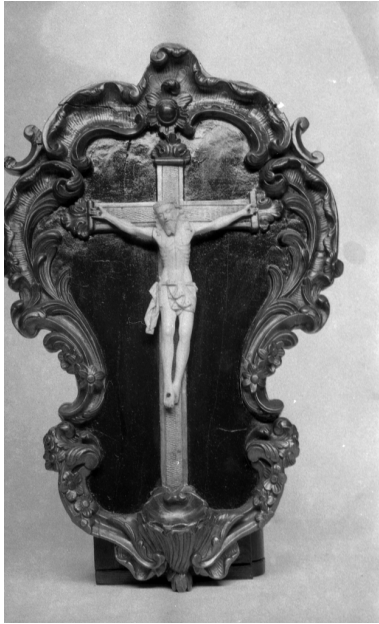
Ce dossier correspond à une transcription numérique d'éléments d'enquêtes antérieures à 2000. Tout enrichissement est le bienvenu

## Annexe 1

### Etude d'inventaire sur la commune de Fougères, 1978 :

Lien [PDF](#)

## Illustrations



Vue générale  
Phot. Yves-Pascal Castel  
IVR53\_19783500718Z



Détail de la tête.  
Phot. Yves-Pascal Castel  
IVR53\_19783500719Z

## Dossiers liés

Édifice : Presbytère, 11 rue Lusignan (Fougères) (IA00006712) Bretagne, Ile-et-Vilaine, Fougères, 11 rue Lusignan

Auteur(s) du dossier : Yves-Pascal Castel, Isabelle Barbedor

Copyright(s) : (c) Inventaire général



Vue générale

IVR53\_19783500718Z

Auteur de l'illustration : Yves-Pascal Castel

(c) Inventaire général, ADAGP

reproduction soumise à autorisation du titulaire des droits d'exploitation



Détail de la tête.

IVR53\_19783500719Z

Auteur de l'illustration : Yves-Pascal Castel

(c) Inventaire général, ADAGP

reproduction soumise à autorisation du titulaire des droits d'exploitation